



Version web

Ville de Meyrals

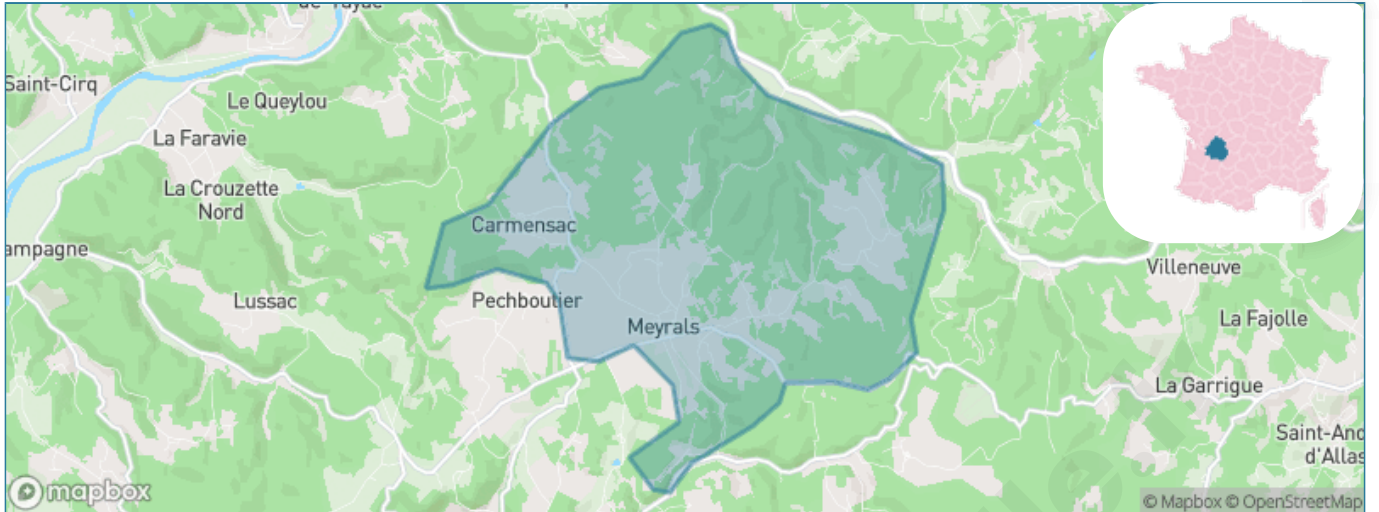
Présenté par

BIEN dans
ma **VILLE** 

Sommaire

Situation géographique	3
Statistiques sur la population	4
Evolution du nombre d'habitants	4
Tranche d'âge	5
0-14 ans	5
15-29 ans	5
30-44 ans	5
45-59 ans	5
60-74 ans	5
75-89 ans	5
90 ans et +	5
Activité professionnelle	5
Agriculteurs	5
Artisans, Commerçants	5
Cadres et sup.	5
Professions intermédiaires	5
Employé	5
Ouvrier	5
Retraité	5
Autres	5
Niveau de diplôme	6
Sans diplôme ou CEP	6
Brevet, BEPC, DNB	6
CAP-BEP ou équivalent	6
BAC ou équivalent	6
BAC+2	6
BAC+3 ou +4	6
BAC+5 ou plus	6
Composition des ménages	6
Couple sans enfant	6
Couple avec enfant(s)	6
Famille monoparentale	6
Colocation / Autre	6
Personnes seules	6
Profil électoraux	7
Premier tour	7
Sécurité	8
Evolution du nombre d'infractions	8
Pour comparer	9
Services à la population	10
Commerce	10
Éducation	10
Villes autour de Meyrals	12
Avis sur la ville de Meyrals	13
Moyenne par critère	13
Villes autour de Meyrals	13
Répartition des avis par note	13
Répartition des avis par note	13

Situation géographique



i Informations clés

- **Région** : Nouvelle-Aquitaine
- **Département** : Dordogne
- **Code postal** : 24220
- **Superficie** : 18 km²



Statistiques sur la population



Nombre d'habitants

715



Age moyen

44 ans



Pop active

45.7%



Taux chômage

7.8%



Pop densité

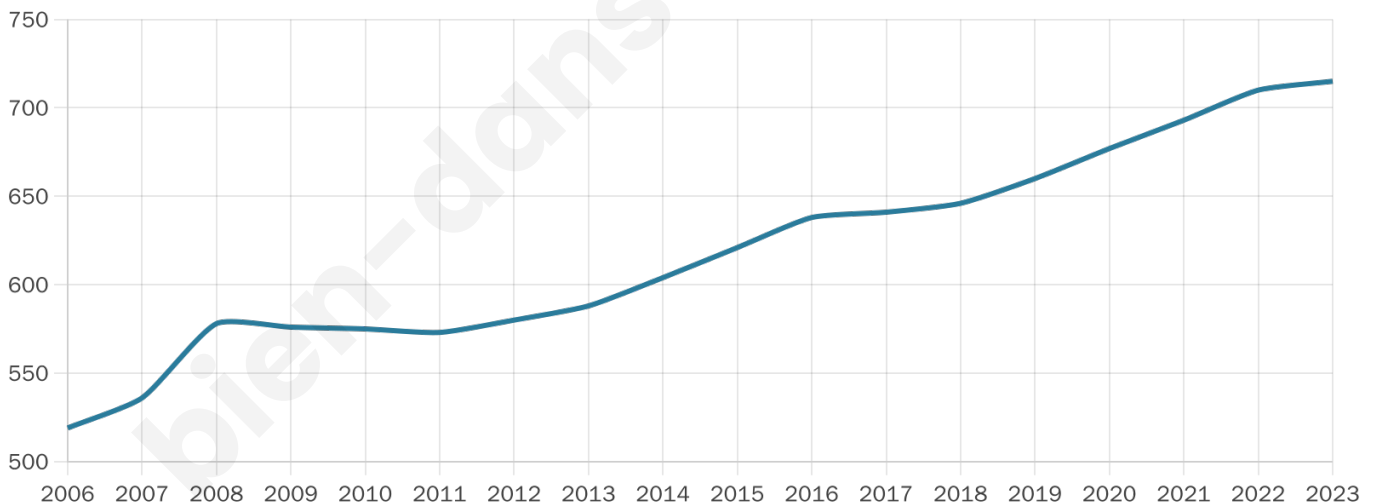
40 h/km²



Revenu moyen

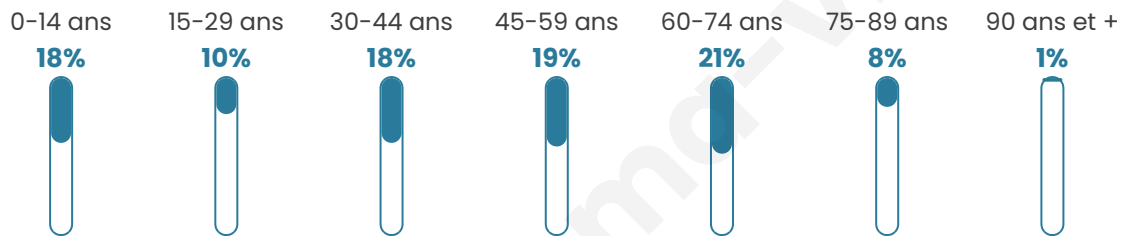
20 890 €/an

Evolution du nombre d'habitants

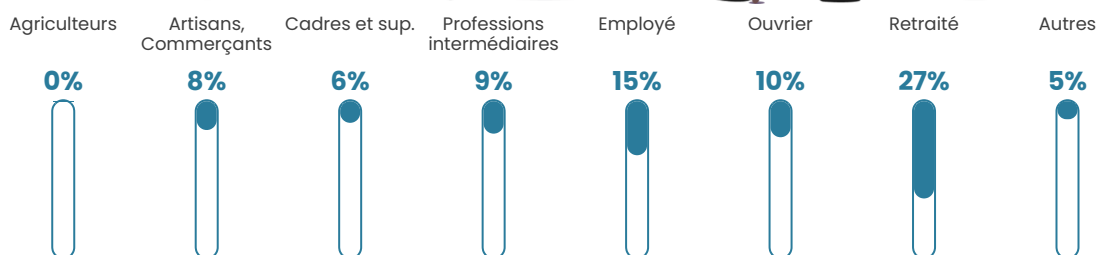


Sources : Institut national de la statistique et des études économiques (insee) selon Les dernières parutions officielles de 2024 portant sur les années 2020, 2021 et 2022.

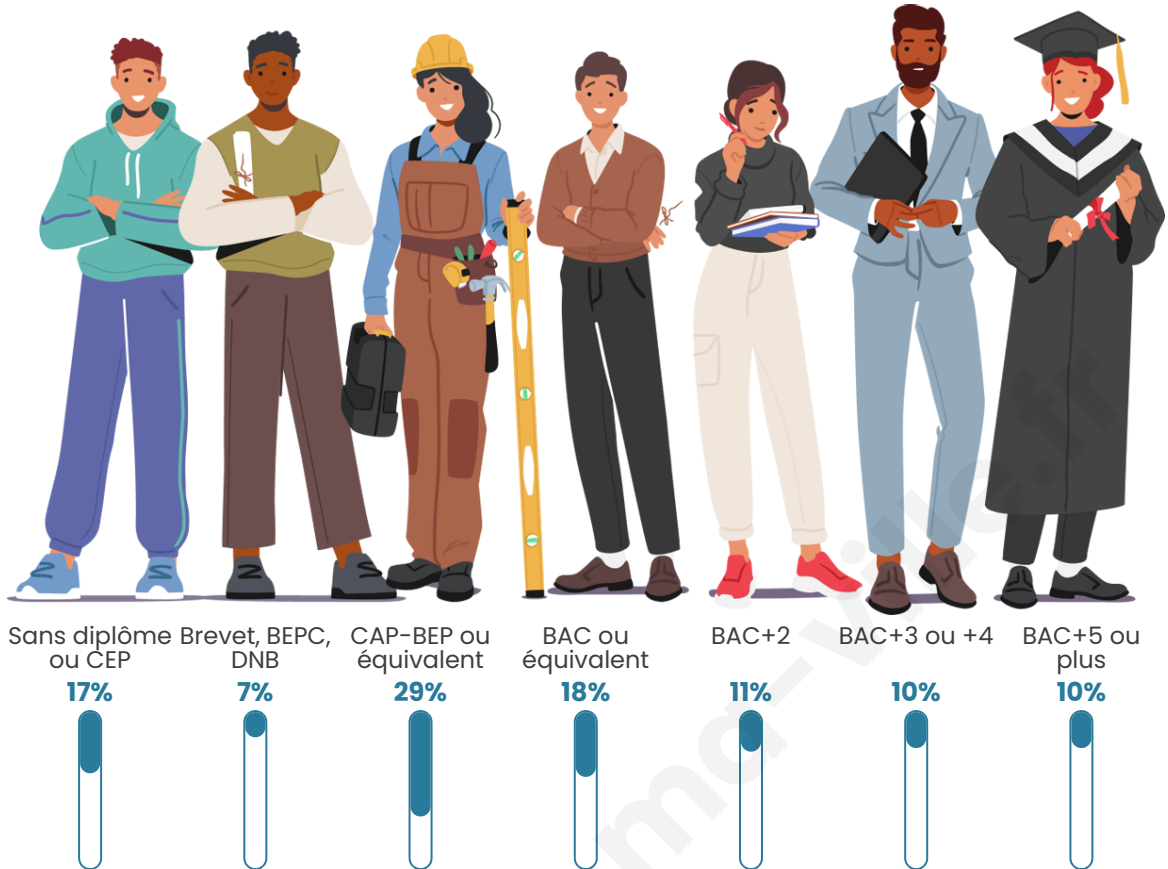
Tranche d'âge



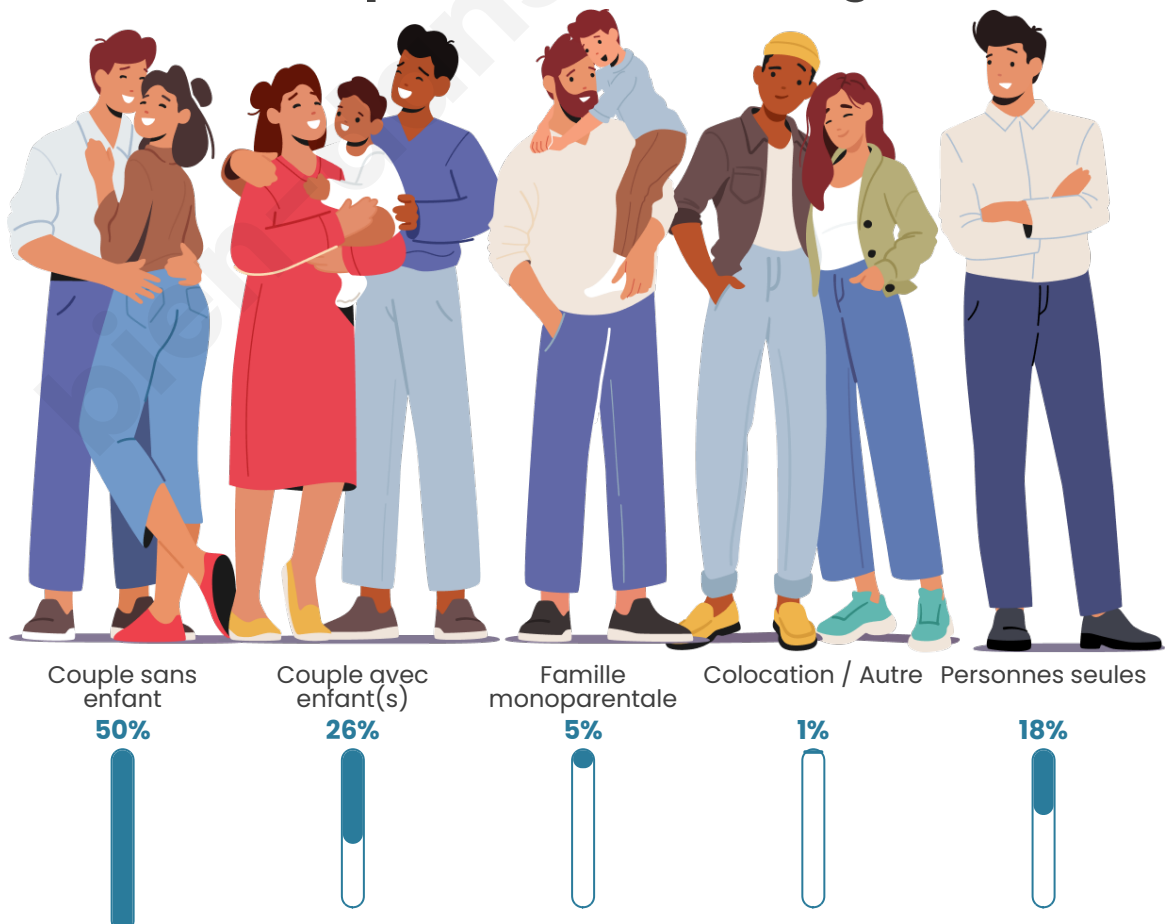
Activité professionnelle



Niveau de diplôme



Composition des ménages



Profils électoraux

Premier tour

	Jean-Luc MÉLENCHON	26.53 %
	Marine LE PEN	25.12 %
	Emmanuel MACRON	17.37 %
	Éric ZEMMOUR	8.22 %
	Jean LASSALLE	6.34 %
	Yannick JADOT	5.16 %
	Fabien ROUSSEL	3.99 %
	Valérie PÉCRESSÉ	2.82 %
	Nicolas DUPONT- AIGNAN	1.41 %
	Anne HIDALGO	1.17 %
	Philippe POUTOU	1.17 %
	Nathalie ARTHAUD	0.70 %



535 inscrits

Participation : 84.67%

Votes blancs : 4.64%

Votes nuls : 1.32%

Second tour

	Emmanuel MACRON	47,54 %
	Marine LE PEN	52,46 %

536 inscrits

Participation : 81.53%

Votes blancs : 11.9%

Votes nuls : 4.35%

Sécurité



Agressions physiques / sexuelles

0



Cambriolages

0



Vols / dégradations

0



Stupéfiants

0

Evolution du nombre d'infractions



Pour comparer

(en proportion du nombre d'habitants)



Sources : Bases statistiques communale, départementale et régionale de la délinquance enregistrée par la police et la gendarmerie nationales selon les dernières parutions officielles de 2025 portant sur l'année 2024 ([data.gouv](https://data.gouv.fr)).

Agressions physiques / sexuelles : Violences sexuelles, coups et blessures volontaires intrafamiliaux, coups et blessures volontaires, autres coups, blessures volontaires et vols violents sans arme.

Cambriolages : Cambriolages de logements.

Vols : Vols avec armes, vols d'accessoires sur véhicules, vols dans les véhicules, vols de véhicules, vols sans violence contre des personnes, destructions, dégradations volontaires et escroqueries.

Stupéfiants : Trafic de stupéfiants dont (AFD) et usage de stupéfiants.

Services à la population



Commerce

Hypermarché	X <u>Le Bugue</u> 10km
Supermarché	X <u>Saint-Cyprien</u> 4km
Superette	X <u>Saint-Cyprien</u> 1km
Boulangerie	1
Boucherie	X <u>Saint-Cyprien</u> 3km
Restaurant	3
Garage	X <u>Saint-Cyprien</u> 3km
Station-service	X <u>Saint-Cyprien</u> 4km
Banque	X <u>Saint-Cyprien</u> 3km
La poste	X <u>Castels et Bézenac</u> 4km
Coiffeur	2
Tabac	X <u>Les Eyzies</u> 5km
Bars / discothèque	X <u>Saint-Cyprien</u> 3km
Bibliothèque	X <u>Sarlat-la-Canéda</u> 13km
Cinéma	X <u>Le Bugue</u> 9km
Vétérinaire	X <u>Le Bugue</u> 8km



Santé

Pharmacie	X <u>Saint-Cyprien</u> 4km
Hôpital	X <u>Sarlat-la-Canéda</u> 14km
Laboratoire d'analyses médicales	X <u>Le Bugue</u> 8km
Etablissement pour handicapé	X <u>Sarlat-la-Canéda</u> 12km
EHPA	X <u>Saint-Cyprien</u> 3km
Médecin	X <u>Saint-Cyprien</u> 4km
Dentiste	X <u>Saint-Cyprien</u> 3km
Chirurgien	X <u>Sarlat-la-Canéda</u> 13km
Dermatologue	X <u>Boulazac Isle Manoire</u> 37km
Anesthésiste	X <u>Périgueux</u> 41km
Gastro-entérologue	X <u>Siorac-en-Périgord</u> 11km
Gynécologue	X <u>Sarlat-la-Canéda</u> 13km
Cancérologue	X <u>Périgueux</u> 41km
Neurologue	X <u>Périgueux</u> 41km
Ophthalmologue	X <u>Le Bugue</u> 10km
ORL	X <u>Sarlat-la-Canéda</u> 13km
Cardiologue	X <u>Sarlat-la-Canéda</u> 12km
Pédiatre	X <u>Sarlat-la-Canéda</u> 13km
Pneumologue	X <u>Trélissac</u> 39km
Psychologue	X <u>Sarlat-la-Canéda</u> 12km
Radiologue	X <u>Sarlat-la-Canéda</u> 13km
Rhumatologue	X <u>Bergerac</u> 44km
Sage-femme	X <u>Saint-Cyprien</u> 4km



Éducation

Crèche	X <u>Saint-Cyprien</u> 4km
Ecole maternelle Public	X <u>Saint-Cyprien</u> 4km
Ecole maternelle Privé	X <u>Molières</u> 70km
Ecole primaire Public	1
Ecole primaire Privé	X <u>Sarlat-la-Canéda</u> 13km
Collège Public	X <u>Saint-Cyprien</u> 4km
Collège Privé	X <u>Sarlat-la-Canéda</u> 13km
Lycée Public	X <u>Sarlat-la-Canéda</u> 13km
Lycée Privé	X <u>Sarlat-la-Canéda</u> 13km

Sources : Base Sirene des entreprises et de leurs établissements selon les dernières parutions officielles de 2025 portant sur l'année 2024 ([data.gouv](https://data.gouv.fr)). Liste, localisation et tarifs des professionnels de santé selon les dernières parutions officielles de 2025 portant sur l'année 2024 ([opendatasoft](https://opendatasoft.com)) et FINESS Extraction du Fichier des établissements selon les dernières parutions officielles de 2025 portant sur

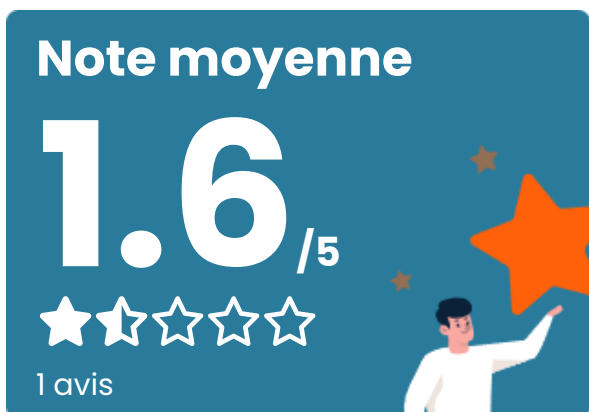
l'année 2024 ([data.gouv](https://data.gouv.fr)). Adresse et géolocalisation des établissements d'enseignement du premier et second degrés selon les dernières parutions officielles de 2025 portant sur l'année 2024 ([data.education.gouv](https://data.education.gouv.fr))

bien-dans-ma-ville.fr

Villes autour de Meyrals

Ville	Habitants	Superficie	Pop densité	Pop active	Taux chômage	Revenu moyen	Prix immobilier
Castels et Bézenac (1 avis)	813	23 km ²	35 h/km ²	37.3%	2.8%	20 770 €/an	1 717 €/m ²
Saint-Cyprien (3 avis)	1 580	21 km ²	75 h/km ²	39.9%	4.6%	19 500 €/an	1 566 €/m ²
Les Eyzies	1 134	53 km ²	21 h/km ²	42.2%	5.5%	20 540 €/an	1 643 €/m ²
Campagne	416	14 km ²	30 h/km ²	41.3%	3.8%	20 560 €/an	1 030 €/m ²
Allas-les-Mines	203	7 km ²	29 h/km ²	36.9%	4.4%	22 320 €/an	1 500 €/m ²
Berbiguières	177	5 km ²	35 h/km ²	36.2%	4%	20 470 €/an	1 684 €/m ²
Tursac	346	17 km ²	20 h/km ²	37%	4.9%	19 310 €/an	1 946 €/m ²
Marnac	187	7 km ²	27 h/km ²	39%	5.3%	20 960 €/an	2 055 €/m ²
Saint-Vincent-de-Cosse	388	7 km ²	55 h/km ²	40.5%	6.7%	19 900 €/an	2 019 €/m ²
Cladech	86	5 km ²	17 h/km ²	54.7%	4.7%	NC	872 €/m ²
Le Bugue (8 avis)	2 663	29 km ²	92 h/km ²	32.7%	5%	20 450 €/an	1 550 €/m ²
Audrix	287	6 km ²	48 h/km ²	41.5%	5.2%	21 470 €/an	1 589 €/m ²
Peyzac-le-Moustier	201	10 km ²	20 h/km ²	40.8%	7%	19 110 €/an	1 897 €/m ²
Marquay	588	24 km ²	25 h/km ²	43.5%	3.6%	21 670 €/an	2 000 €/m ²
Coux et Bigaroque-Mouzens	1 244	27 km ²	46 h/km ²	41.5%	2.5%	21 920 €/an	1 567 €/m ²

Avis sur la ville de Meyrals



Moyenne par critère



Villes autour de Meyrals

Ville	Note globale	Sécurité	Éducation	Sport Loisir	Environnement	Vie pratique
Castels et Bézenac (1 avis)	4.6	5.0	4.0	4.0	5.0	5.0
Saint-Cyprien (3 avis)	3.1	3.3	3.3	2.3	3.3	3.0
Les Eyzies	-	-	-	-	-	-
Campagne	-	-	-	-	-	-
Allas-les-Mines	-	-	-	-	-	-
Berbiguières	-	-	-	-	-	-
Tursac	-	-	-	-	-	-
Marnac	-	-	-	-	-	-
Saint-Vincent-de-Cosse	-	-	-	-	-	-
Cladech	-	-	-	-	-	-
Le Bugue (8 avis)	3.1	3.5	3.4	2.9	3.6	2.1
Audrix	-	-	-	-	-	-
Peyzac-le-Moustier	-	-	-	-	-	-
Marquay	-	-	-	-	-	-
Coux et Bigaroque-Mouzens	-	-	-	-	-	-



Vous aimez votre ville ? Notez-la !

Et faites-nous part de vos remarques constructives



Avec

BIEN dans
ma **VILLE** 