



Version web

Ville de Messé

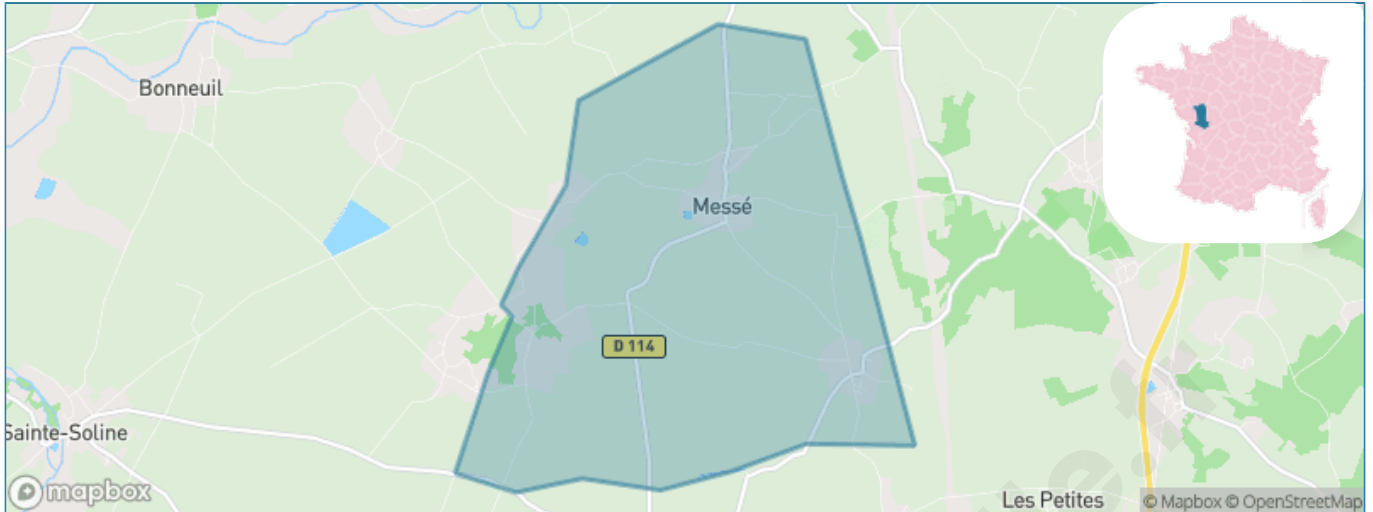
Présenté par

BIEN dans
ma **VILLE** 

Sommaire

Situation géographique	3
Statistiques sur la population	4
Evolution du nombre d'habitants	4
Tranche d'âge	5
0-14 ans	5
15-29 ans	5
30-44 ans	5
45-59 ans	5
60-74 ans	5
75-89 ans	5
90 ans et +	5
Activité professionnelle	5
Agriculteurs	5
Artisans, Commerçants	5
Cadres et sup.	5
Professions intermédiaires	5
Employé	5
Ouvrier	5
Retraité	5
Autres	5
Niveau de diplôme	6
Sans diplôme ou CEP	6
Brevet, BEPC, DNB	6
CAP-BEP ou équivalent	6
BAC ou équivalent	6
BAC+2	6
BAC+3 ou +4	6
BAC+5 ou plus	6
Composition des ménages	6
Couple sans enfant	6
Couple avec enfant(s)	6
Famille monoparentale	6
Colocation / Autre	6
Personnes seules	6
Profils électoraux	7
Premier tour	7
Sécurité	8
Evolution du nombre d'infractions	8
Pour comparer	9
Services à la population	10
Commerce	10
Éducation	10
Villes autour de Messé	12

Situation géographique



i Informations clés

- **Région** : Nouvelle-Aquitaine
- **Département** : Deux-Sèvres
- **Code postal** : 79120
- **Superficie** : 12 km²



Statistiques sur la population



Nombre d'habitants

220



Age moyen

48 ans



Pop active

40.9%



Taux chômage

12%



Pop densité

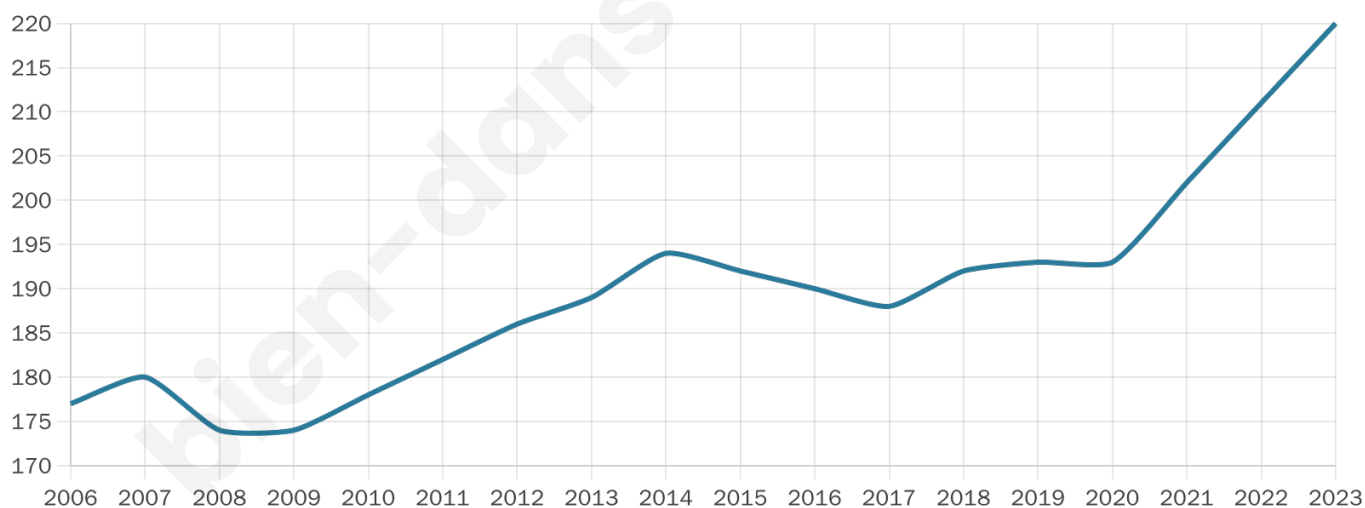
18 h/km²



Revenu moyen

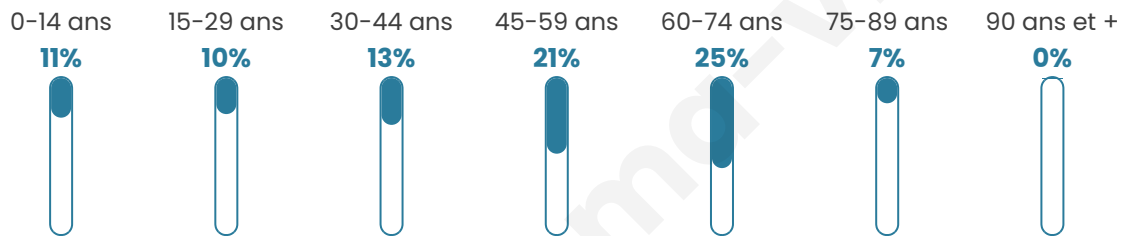
22 290 €/an

Evolution du nombre d'habitants

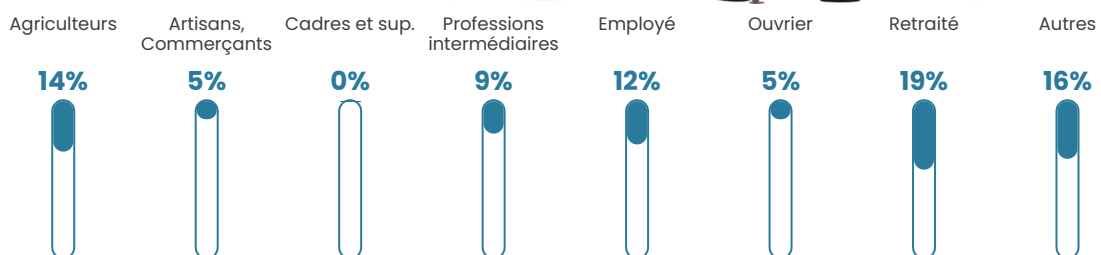


Sources : Institut national de la statistique et des études économiques (insee) selon Les dernières parutions officielles de 2024 portant sur les années 2020, 2021 et 2022.

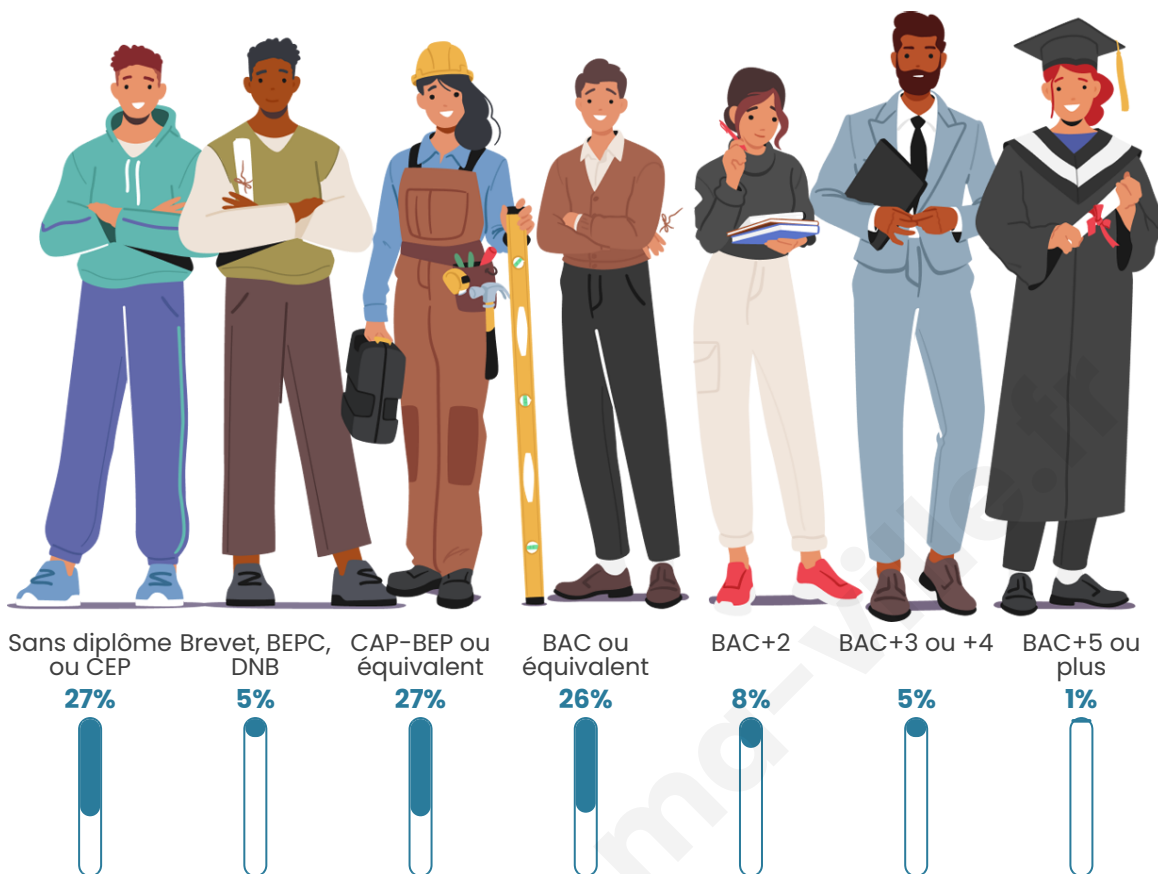
Tranche d'âge



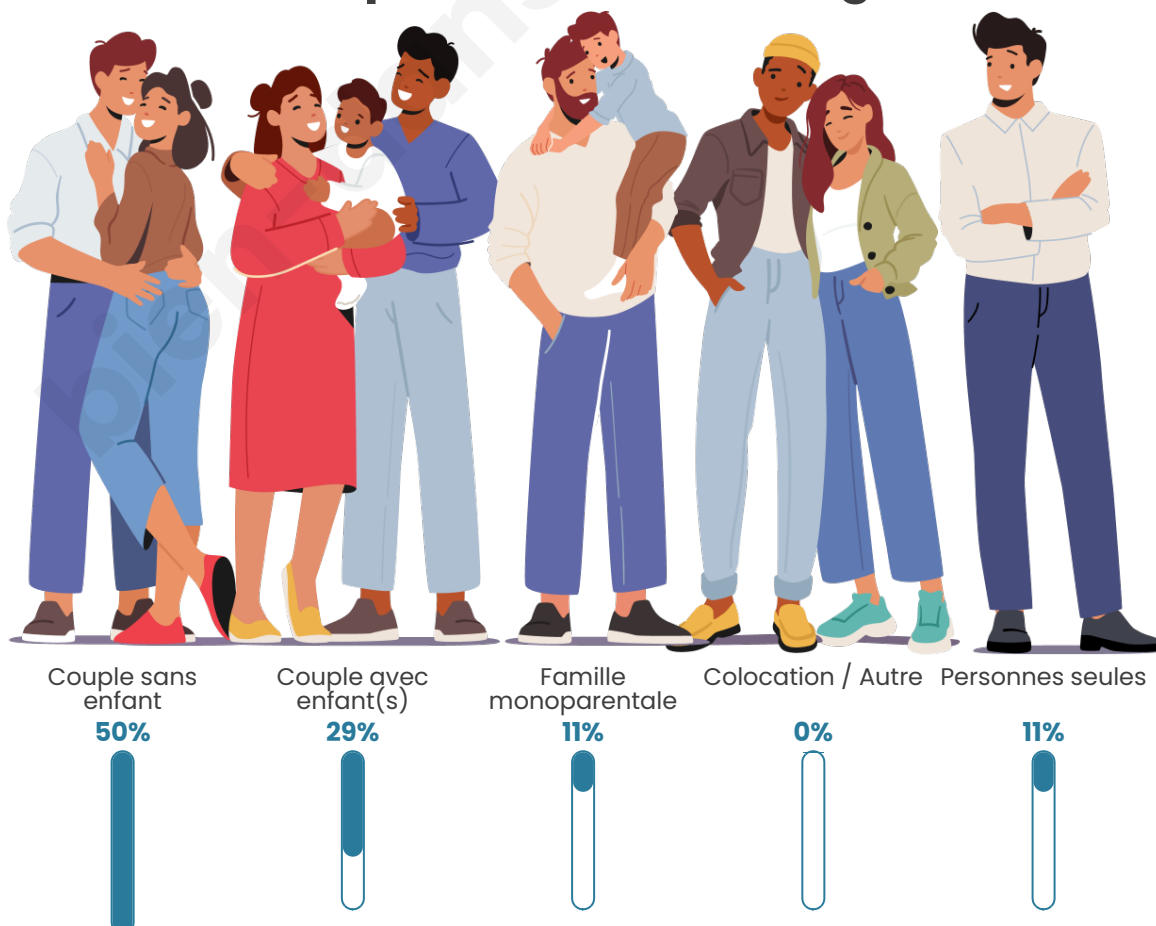
Activité professionnelle



Niveau de diplôme



Composition des ménages



Profils électoraux



Premier tour

	Emmanuel MACRON	28.57 %
	Marine LE PEN	26.67 %
	Jean-Luc MÉLENCHON	20.95 %
	Valérie PÉCRESSÉ	6.67 %
	Éric ZEMMOUR	4.76 %
	Yannick JADOT	3.81 %
	Nicolas DUPONT- AIGNAN	2.86 %
	Nathalie ARTHAUD	1.90 %
	Fabien ROUSSEL	1.90 %
	Anne HIDALGO	0.95 %
	Philippe POUTOU	0.95 %
	Jean LASSALLE	0.00 %

134 inscrits

Participation : 79.1%
Votes blancs : 0.00%
Votes nuls : 0.94%

Second tour

	Emmanuel MACRON	51,61 %
	Marine LE PEN	48,39 %

133 inscrits

Participation : 76.69%
Votes blancs : 6.86%
Votes nuls : 1.96%

Sécurité



Agressions physiques / sexuelles

0



Cambriolages

0



Vols / dégradations

0



Stupéfiants

0

Evolution du nombre d'infractions



Pour comparer

(en proportion du nombre d'habitants)



Sources : Bases statistiques communale, départementale et régionale de la délinquance enregistrée par la police et la gendarmerie nationales selon les dernières parutions officielles de 2025 portant sur l'année 2024 ([data.gouv](https://data.gouv.fr)).

Agressions physiques / sexuelles : Violences sexuelles, coups et blessures volontaires intrafamiliaux, coups et blessures volontaires, autres coups, blessures volontaires et vols violents sans arme.

Cambriolages : Cambriolages de logements.

Vols : Vols avec armes, vols d'accessoires sur véhicules, vols dans les véhicules, vols de véhicules, vols sans violence contre des personnes, destructions, dégradations volontaires et escroqueries.

Stupéfiants : Trafic de stupéfiants dont (AFD) et usage de stupéfiants.

Services à la population



Commerce

Hypermarché	X <u>Sauzé-Vaussais</u> 15km
Supermarché	X <u>Valence-en-Poitou</u> 6km
Superette	X <u>Bruix</u> 7km
Boulangerie	X <u>Valence-en-Poitou</u> 6km
Boucherie	X <u>Sauzé-Vaussais</u> 15km
Restaurant	X <u>Valence-en-Poitou</u> 5km
Garage	X <u>Rom</u> 4km
Station-service	X <u>Valence-en-Poitou</u> 6km
Banque	X <u>Valence-en-Poitou</u> 6km
La poste	X <u>Lezay</u> 10km
Coiffeur	X <u>Rom</u> 3km
Tabac	X <u>Valence-en-Poitou</u> 6km
Bars / discothèque	X <u>Rom</u> 3km
Bibliothèque	X <u>Saint-Saviol</u> 19km
Cinéma	X <u>Civray</u> 19km
Vétérinaire	X <u>Valence-en-Poitou</u> 7km



Santé

Pharmacie	X <u>Valence-en-Poitou</u> 6km
Hôpital	X <u>Lusignan</u> 19km
Laboratoire d'analyses médicales	X <u>Civray</u> 19km
Etablissement pour handicapé	X <u>Valence-en-Poitou</u> 6km
EHPA	X <u>Valence-en-Poitou</u> 7km
Médecin	X <u>Valence-en-Poitou</u> 7km
Dentiste	X <u>Valence-en-Poitou</u> 7km
Chirurgien	X <u>La Crèche</u> 34km
Dermatologue	X <u>Smarves</u> 33km
Anesthésiste	X <u>Poitiers</u> 38km
Gastro-entérologue	X <u>Saint-Coutant</u> 11km
Gynécologue	X <u>Saint-Coutant</u> 11km
Cancérologue	X <u>Poitiers</u> 38km
Neurologue	X <u>Rouillé</u> 18km
Ophthalmologue	X <u>Saint-Benoît</u> 38km
ORL	X <u>Saint-Coutant</u> 11km
Cardiologue	X <u>Mellé</u> 21km
Pédiatre	X <u>Poitiers</u> 38km
Pneumologue	X <u>Poitiers</u> 38km
Psychologue	X <u>Poitiers</u> 37km
Radiologue	X <u>Mellé</u> 21km
Rhumatologue	X <u>Saint-Benoît</u> 38km
Sage-femme	X <u>Chaunay</u> 7km



Éducation

Crèche	X <u>Valence-en-Poitou</u> 6km
Ecole maternelle Public	X <u>Valence-en-Poitou</u> 7km
Ecole maternelle Privé	X <u>Marsac</u> 61km
Ecole primaire Public	X <u>Rom</u> 3km
Ecole primaire Privé	X <u>Valence-en-Poitou</u> 6km
Collège Public	X <u>Valence-en-Poitou</u> 7km
Collège Privé	X <u>Valence-en-Poitou</u> 6km
Lycée Public	X <u>Rouillé</u> 15km

Sources : Base Sirene des entreprises et de leurs établissements selon les dernières parutions officielles de 2025 portant sur l'année 2024 ([data.gouv](#)). Liste, localisation et tarifs des professionnels de santé selon les dernières parutions officielles de 2025 portant sur l'année 2024 ([opendatasoft](#)) et FINESS Extraction du Fichier des établissements selon les dernières parutions officielles de 2025 portant sur l'année 2024 ([data.gouv](#)). Adresse et géolocalisation des établissements d'enseignement du premier et second degrés selon les dernières parutions officielles de 2025 portant sur l'année 2024 ([data.education.gouv](#))

bien-dans-ma-ville.fr

Villes autour de Messé

Ville	Habitants	Superficie	Pop densité	Pop active	Taux chômage	Revenu moyen	Prix immobilier
Rom	802	52 km ²	15 h/km ²	45.5%	4.7%	20 350 €/an	831 €/m ²
Vanzay	234	11 km ²	21 h/km ²	40.6%	4.7%	21 670 €/an	800 €/m ²
Valence-en-Poitou	4 325	83 km ²	52 h/km ²	44.4%	3.8%	21 060 €/an	927 €/m ²
Vançais	222	17 km ²	13 h/km ²	44.1%	6.3%	20 910 €/an	958 €/m ²
Sainte-Soline	343	25 km ²	14 h/km ²	42.6%	4.4%	18 950 €/an	1 233 €/m ²
Pers (1 avis)	69	4 km ²	17 h/km ²	39.1%	4.3%	NC	553 €/m ²
Brux (2 avis)	777	35 km ²	22 h/km ²	41.7%	5.3%	20 130 €/an	613 €/m ²
Caunay	176	14 km ²	13 h/km ²	42.6%	2.3%	21 840 €/an	769 €/m ²
Chaunay	1 194	38 km ²	31 h/km ²	41.5%	3.9%	19 980 €/an	1 129 €/m ²
Clussais-la-Pommeraiie	562	31 km ²	18 h/km ²	43.6%	3.6%	19 970 €/an	1 167 €/m ²
Lezay	2 024	45 km ²	45 h/km ²	35.4%	4.4%	20 560 €/an	977 €/m ²
Saint-Coutant	273	11 km ²	25 h/km ²	40.3%	4.8%	20 820 €/an	898 €/m ²
Saint-Sauvant	1 293	59 km ²	22 h/km ²	43.5%	4.2%	21 830 €/an	754 €/m ²
Pliboux	219	15 km ²	15 h/km ²	38.8%	2.7%	18 160 €/an	576 €/m ²
Champagné-le-Sec	215	8 km ²	27 h/km ²	43.7%	3.3%	20 860 €/an	762 €/m ²

bien-dans-ma-ville.fr



Vous aimez votre ville ? Notez-la !

Et faites-nous part de vos remarques constructives



Avec

BIEN dans ma **VILLE** 