



Version web

# Ville de Le Mesnil-Eudes

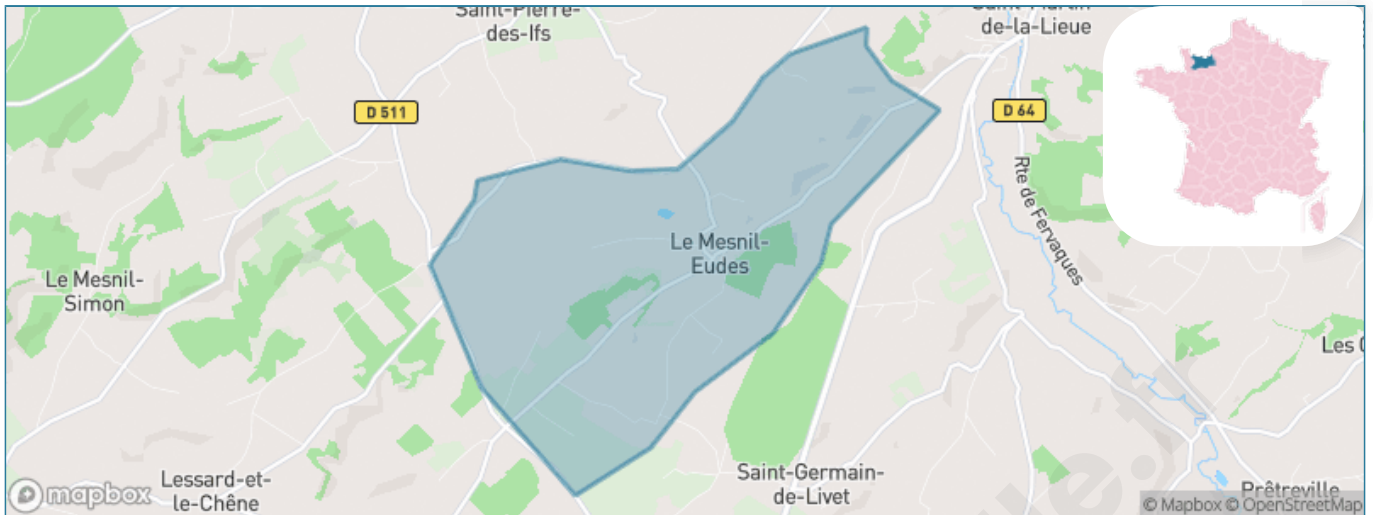
Présenté par



# Sommaire

Situation géographique .....	3
Statistiques sur la population .....	4
Evolution du nombre d'habitants .....	4
Tranche d'âge .....	5
0-14 ans .....	5
15-29 ans .....	5
30-44 ans .....	5
45-59 ans .....	5
60-74 ans .....	5
75-89 ans .....	5
90 ans et + .....	5
Activité professionnelle .....	5
Agriculteurs .....	5
Artisans, Commerçants .....	5
Cadres et sup. ....	5
Professions intermédiaires .....	5
Employé .....	5
Ouvrier .....	5
Retraité .....	5
Autres .....	5
Niveau de diplôme .....	6
Sans diplôme ou CEP .....	6
Brevet, BEPC, DNB .....	6
CAP-BEP ou équivalent .....	6
BAC ou équivalent .....	6
BAC+2 .....	6
BAC+3 ou +4 .....	6
BAC+5 ou plus .....	6
Composition des ménages .....	6
Couple sans enfant .....	6
Couple avec enfant(s) .....	6
Famille monoparentale .....	6
Colocation / Autre .....	6
Personnes seules .....	6
Profils électoraux .....	7
Premier tour .....	7
Sécurité .....	8
Evolution du nombre d'infractions .....	8
Pour comparer .....	9
Services à la population .....	10
Commerce .....	10
Éducation .....	10
Villes autour de Le Mesnil-Eudes .....	11

# Situation géographique



## i Informations clés

- **Région** : Normandie
- **Département** : Calvados
- **Code postal** : 14100
- **Superficie** : 8 km<sup>2</sup>



RÉGION  
NORMANDIE



# Statistiques sur la population



Nombre d'habitants

**252**



Age moyen

**46 ans**



Pop active

**48.8%**



Taux chômage

**5%**



Pop densité

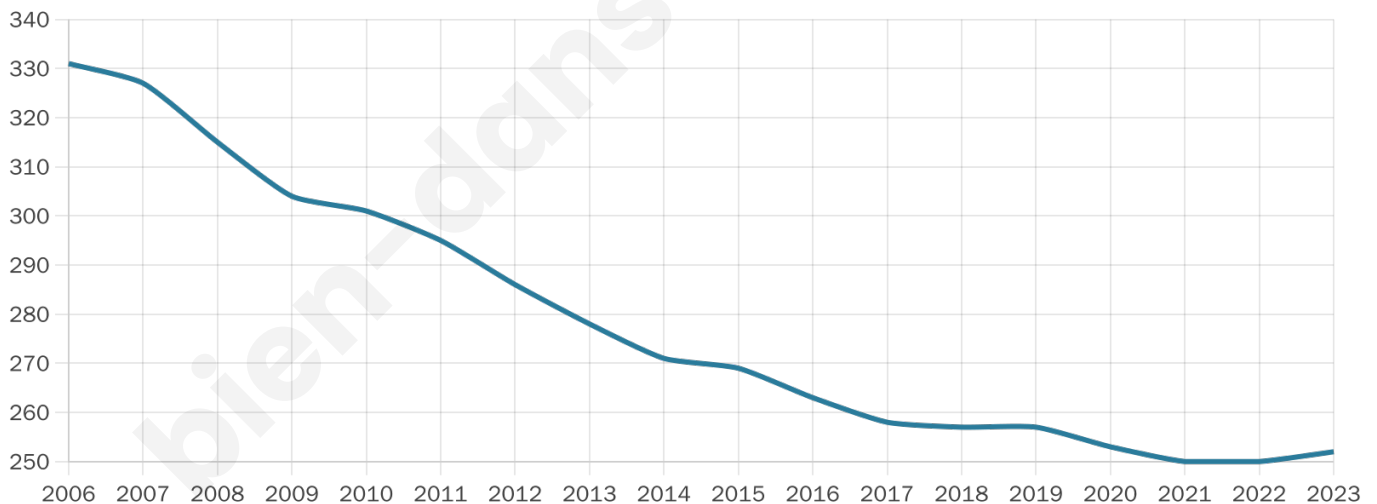
**32 h/km<sup>2</sup>**



Revenu moyen

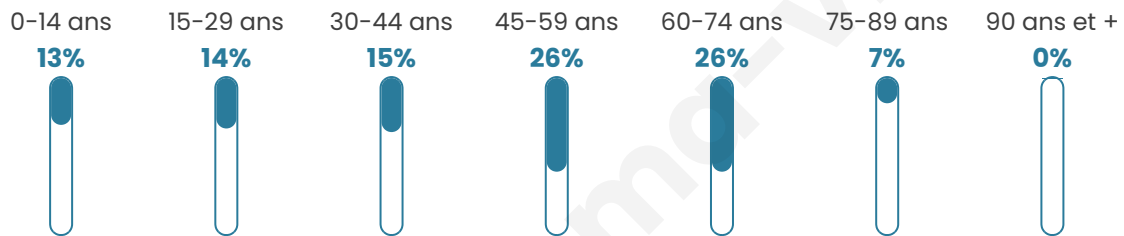
**23 340 €/an**

## Evolution du nombre d'habitants

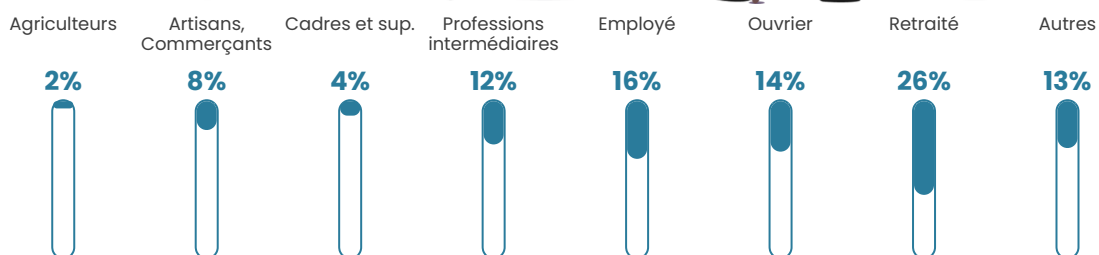


Sources : Institut national de la statistique et des études économiques (insee) selon Les dernières parutions officielles de 2024 portant sur les années 2020, 2021 et 2022.

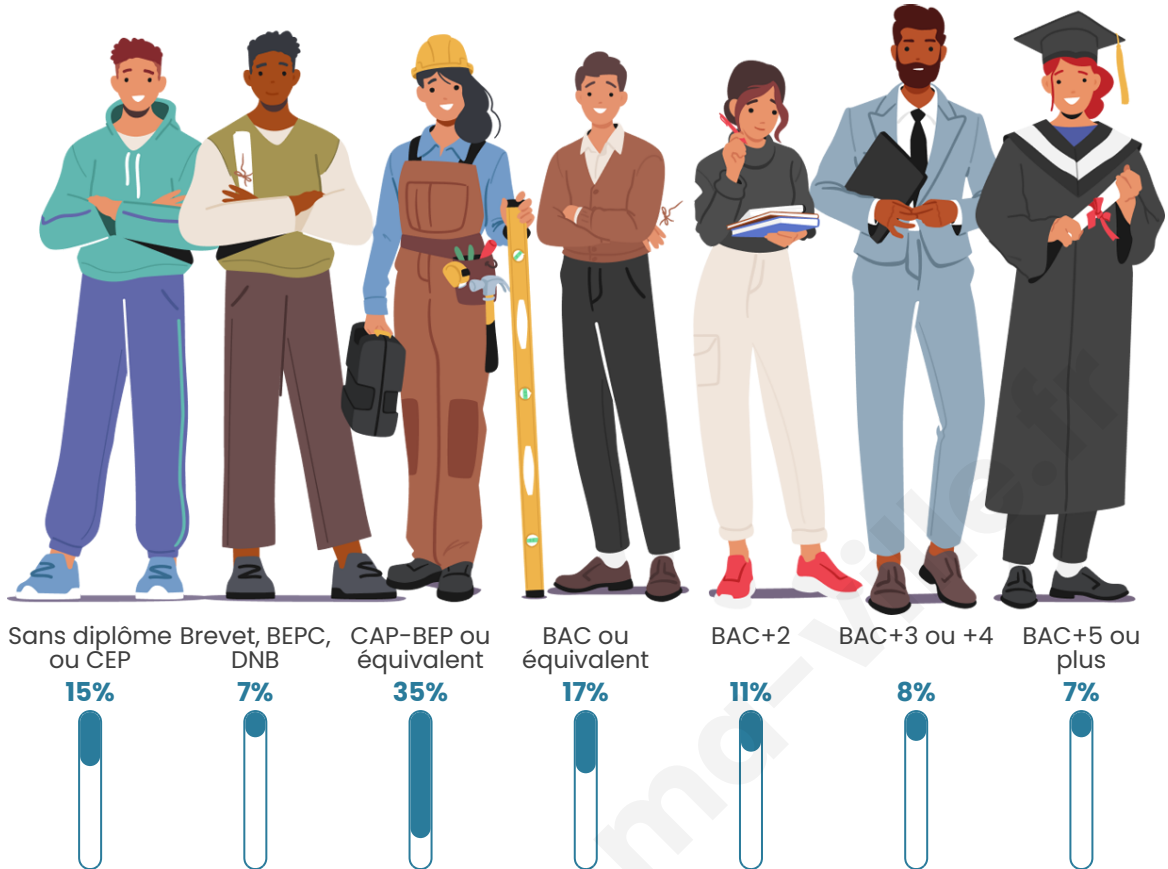
## Tranche d'âge



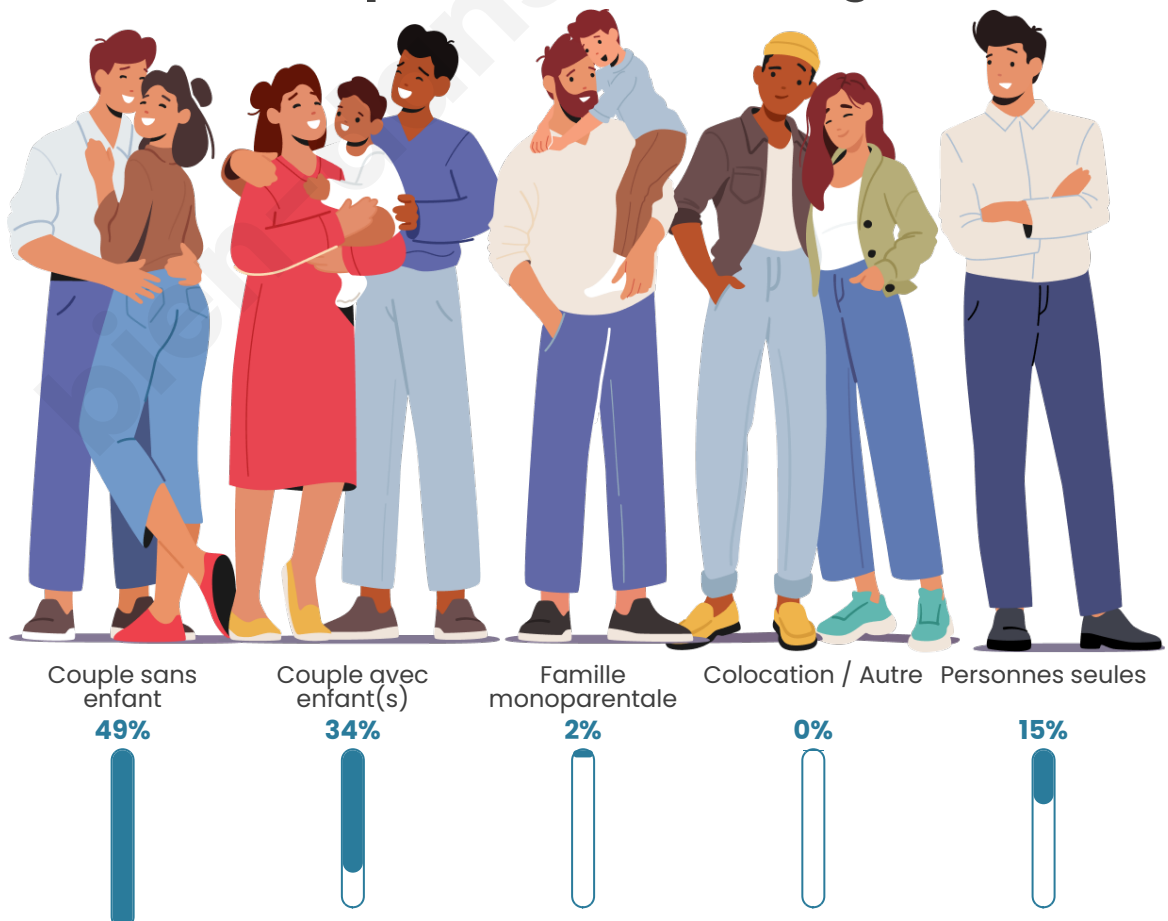
## Activité professionnelle



## Niveau de diplôme



## Composition des ménages



# Profils électoraux

## Premier tour

	Marine LE PEN	31.22 %
	Emmanuel MACRON	29.10 %
	Jean-Luc MÉLENCHON	11.64 %
	Yannick JADOT	6.88 %
	Éric ZEMMOUR	5.29 %
	Valérie PÉCRESE	4.76 %
	Nicolas DUPONT-AIGNAN	4.23 %
	Jean LASSALLE	2.65 %
	Fabien ROUSSEL	1.59 %
	Nathalie ARTHAUD	1.06 %
	Philippe POUTOU	1.06 %
	Anne HIDALGO	0.53 %



### 240 inscrits

Participation : 80.42%

Votes blancs : 1.55%

Votes nuls : 0.52%

## Second tour

	Emmanuel MACRON	48,63 %
	Marine LE PEN	51,37 %

### 241 inscrits

Participation : 82.57%

Votes blancs : 6.03%

Votes nuls : 2.01%

# Sécurité



Agressions physiques / sexuelles

0



Cambriolages

0



Vols / dégradations

0



Stupéfiants

0

## Evolution du nombre d'infractions



## Pour comparer

(en proportion du nombre d'habitants)



Sources : Bases statistiques communale, départementale et régionale de la délinquance enregistrée par la police et la gendarmerie nationales selon les dernières parutions officielles de 2025 portant sur l'année 2024 ([data.gouv](https://data.gouv.fr)).

Agressions physiques / sexuelles : Violences sexuelles, coups et blessures volontaires intrafamiliaux, coups et blessures volontaires, autres coups, blessures volontaires et vols violents sans arme.

Cambriolages : Cambriolages de logements.

Vols : Vols avec armes, vols d'accessoires sur véhicules, vols dans les véhicules, vols de véhicules, vols sans violence contre des personnes, destructions, dégradations volontaires et escroqueries.

Stupéfiants : Trafic de stupéfiants dont (AFD) et usage de stupéfiants.

# Services à la population



## Commerce

Hypermarché	X <a href="#">Lisieux</a> 4km
Supermarché	X <a href="#">Lisieux</a> 6km
Superette	X <a href="#">Lisieux</a> 5km
Boulangerie	X <a href="#">Saint-Martin-de-la-Lieue</a> 3km
Boucherie	X <a href="#">Lisieux</a> 6km
Restaurant	X <a href="#">Saint-Martin-de-la-Lieue</a> 3km
Garage	1
Station-service	X <a href="#">Saint-Désir</a> 6km
Banque	X <a href="#">Lisieux</a> 6km
La poste	X <a href="#">Lisieux</a> 5km
Coiffeur	1
Tabac	X <a href="#">Saint-Martin-de-la-Lieue</a> 3km
Bars / discothèque	X <a href="#">Lisieux</a> 5km
Bibliothèque	X <a href="#">Lisieux</a> 6km
Cinéma	X <a href="#">Lisieux</a> 6km
Vétérinaire	X <a href="#">Saint-Pierre-des-Ifs</a> 2km



## Santé

Pharmacie	X <a href="#">Saint-Martin-de-la-Lieue</a> 3km
Hôpital	X <a href="#">Lisieux</a> 6km
Laboratoire d'analyses médicales	X <a href="#">Lisieux</a> 6km
Etablissement pour handicapé	X <a href="#">Lisieux</a> 5km
EHPA	X <a href="#">Saint-Désir</a> 4km
Médecin	X <a href="#">Lisieux</a> 6km
Dentiste	X <a href="#">Lisieux</a> 6km
Chirurgien	X <a href="#">Lisieux</a> 6km
Dermatologue	X <a href="#">Lisieux</a> 6km
Anesthésiste	X <a href="#">Saint-Pierre-en-Auge</a> 17km
Gastro-entérologue	X <a href="#">Lisieux</a> 7km
Gynécologue	X <a href="#">Lisieux</a> 6km
Cancérologue	X <a href="#">Le Havre</a> 43km
Neurologue	X <a href="#">Deauville</a> 29km
Ophtalmologue	X <a href="#">Lisieux</a> 6km
ORL	X <a href="#">Lisieux</a> 6km
Cardiologue	X <a href="#">Castillon-en-Auge</a> 10km
Pédiatre	X <a href="#">Lisieux</a> 6km
Pneumologue	X <a href="#">Lisieux</a> 7km
Psychologue	X <a href="#">Lisieux</a> 6km
Radiologue	X <a href="#">Lisieux</a> 6km
Rhumatologue	X <a href="#">Cricqueboeuf</a> 31km
Sage-femme	X <a href="#">Lisieux</a> 6km



## Éducation

Crèche	X <a href="#">Lisieux</a> 5km
Ecole maternelle Public	X <a href="#">Le Torquesne</a> 13km
Ecole maternelle Privé	X <a href="#">Morainville-Jouveaux</a> 23km
Ecole primaire Public	X <a href="#">Saint-Germain-de-Livet</a> 3km
Ecole primaire Privé	X <a href="#">Lisieux</a> 5km
Collège Public	X <a href="#">Lisieux</a> 5km
Collège Privé	X <a href="#">Lisieux</a> 6km
Lycée Public	X <a href="#">Lisieux</a> 6km
Lycée Privé	X <a href="#">Lisieux</a> 5km

Sources : Base Sirene des entreprises et de leurs établissements selon les dernières parutions officielles de 2025 portant sur l'année 2024 ([data.gouv](#)). Liste, localisation et tarifs des professionnels de santé selon les dernières parutions officielles de 2025 portant sur l'année 2024 ([opendatasoft](#)) et FINISS Extraction du Fichier des établissements selon les dernières parutions officielles de 2025 portant sur l'année 2024 ([data.gouv](#)). Adresse et géolocalisation des établissements d'enseignement du premier et second degrés selon les dernières parutions officielles de 2025 portant sur l'année 2024 ([data.education.gouv](#))

## Villes autour de Le Mesnil-Eudes

Ville	Habitants	Superficie	Pop densité	Pop active	Taux chômage	Revenu moyen	Prix immobilier
Saint-Pierre-des-Ifs	453	11 km <sup>2</sup>	41 h/km <sup>2</sup>	46.1%	3.8%	23 860 €/an	1 889 €/m <sup>2</sup>
Saint-Martin-de-la-Lieue	763	8 km <sup>2</sup>	95 h/km <sup>2</sup>	39.6%	2.9%	23 160 €/an	1 630 €/m <sup>2</sup>
Saint-Germain-de-Livet (1 avis)	688	16 km <sup>2</sup>	43 h/km <sup>2</sup>	51.2%	4.8%	22 530 €/an	1 596 €/m <sup>2</sup>
Saint-Jean-de-Livet	229	3 km <sup>2</sup>	76 h/km <sup>2</sup>	44.1%	4.8%	22 740 €/an	1 170 €/m <sup>2</sup>
La Boissière	187	2 km <sup>2</sup>	94 h/km <sup>2</sup>	46.5%	3.2%	23 860 €/an	1 498 €/m <sup>2</sup>
Les Monceaux	198	3 km <sup>2</sup>	66 h/km <sup>2</sup>	48.5%	1.5%	24 120 €/an	1 285 €/m <sup>2</sup>
Prêtevillie	391	11 km <sup>2</sup>	36 h/km <sup>2</sup>	43.5%	4.1%	24 890 €/an	1 320 €/m <sup>2</sup>
Le Pré-d'Auge (1 avis)	841	10 km <sup>2</sup>	84 h/km <sup>2</sup>	51.2%	3.6%	23 820 €/an	1 867 €/m <sup>2</sup>
Saint-Désir	1 756	19 km <sup>2</sup>	92 h/km <sup>2</sup>	41.4%	3.8%	23 520 €/an	1 610 €/m <sup>2</sup>
Beuvillers	1 283	4 km <sup>2</sup>	321 h/km <sup>2</sup>	46.9%	4.3%	22 590 €/an	1 469 €/m <sup>2</sup>
Lessard-et-le-Chêne	152	10 km <sup>2</sup>	15 h/km <sup>2</sup>	59.2%	2.6%	21 880 €/an	1 478 €/m <sup>2</sup>
Le Mesnil-Simon	158	9 km <sup>2</sup>	18 h/km <sup>2</sup>	51.3%	7%	23 830 €/an	1 601 €/m <sup>2</sup>
Lisieux (23 avis)	19 645	13 km <sup>2</sup>	1 511 h/km <sup>2</sup>	42.1%	8%	19 440 €/an	1 388 €/m <sup>2</sup>
La Houblonnière	324	7 km <sup>2</sup>	46 h/km <sup>2</sup>	52.5%	4.3%	23 100 €/an	1 495 €/m <sup>2</sup>
Saint-Ouen-le-Pin	250	5 km <sup>2</sup>	50 h/km <sup>2</sup>	47.6%	4%	22 240 €/an	2 411 €/m <sup>2</sup>

bien-dans-ma-ville.fr



# **Vous aimez votre ville ? Notez-la !**

Et faites-nous part de vos remarques constructives



Avec

**BIEN** dans ma **VILLE** 