



Version web

Ville de La Mesnière

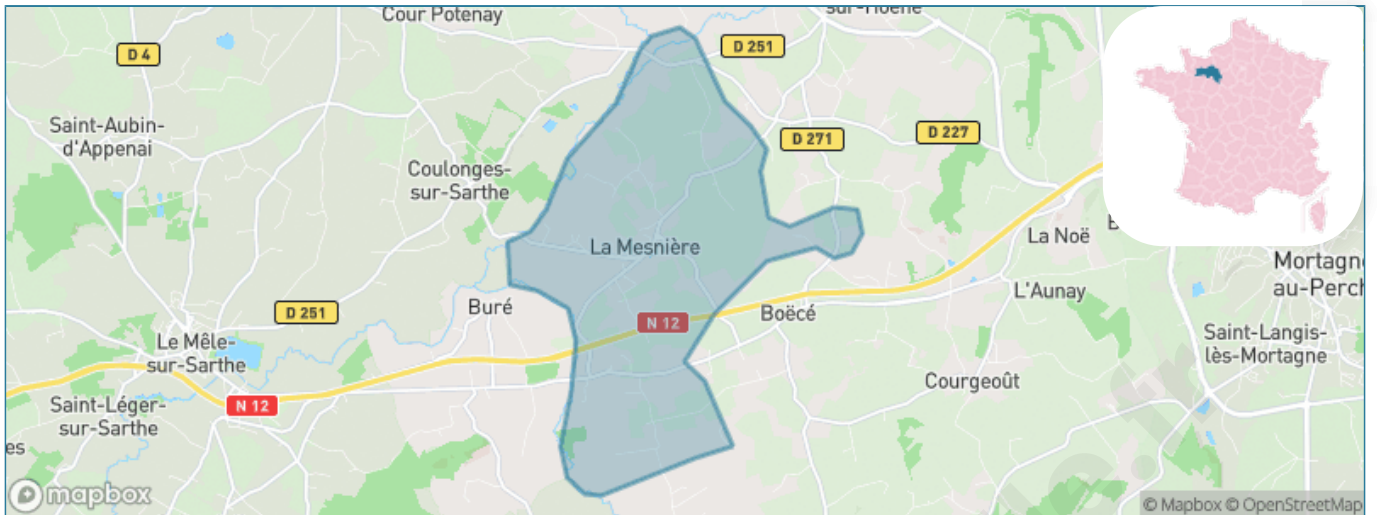
Présenté par

BIEN dans
ma **VILLE** 

Sommaire

Situation géographique	3
Statistiques sur la population	4
Evolution du nombre d'habitants	4
Tranche d'âge	5
0-14 ans	5
15-29 ans	5
30-44 ans	5
45-59 ans	5
60-74 ans	5
75-89 ans	5
90 ans et +	5
Activité professionnelle	5
Agriculteurs	5
Artisans, Commerçants	5
Cadres et sup.	5
Professions intermédiaires	5
Employé	5
Ouvrier	5
Retraité	5
Autres	5
Niveau de diplôme	6
Sans diplôme ou CEP	6
Brevet, BEPC, DNB	6
CAP-BEP ou équivalent	6
BAC ou équivalent	6
BAC+2	6
BAC+3 ou +4	6
BAC+5 ou plus	6
Composition des ménages	6
Couple sans enfant	6
Couple avec enfant(s)	6
Famille monoparentale	6
Colocation / Autre	6
Personnes seules	6
Profils électoraux	7
Premier tour	7
Sécurité	8
Evolution du nombre d'infractions	8
Pour comparer	9
Services à la population	10
Commerce	10
Éducation	10
Villes autour de La Mesnière	12

Situation géographique



i Informations clés

- **Région** : Normandie
- **Département** : Orne
- **Code postal** : 61560
- **Superficie** : 12 km²



Statistiques sur la population



Nombre d'habitants

276



Age moyen

42 ans



Pop active

49.6%



Taux chômage

2.8%



Pop densité

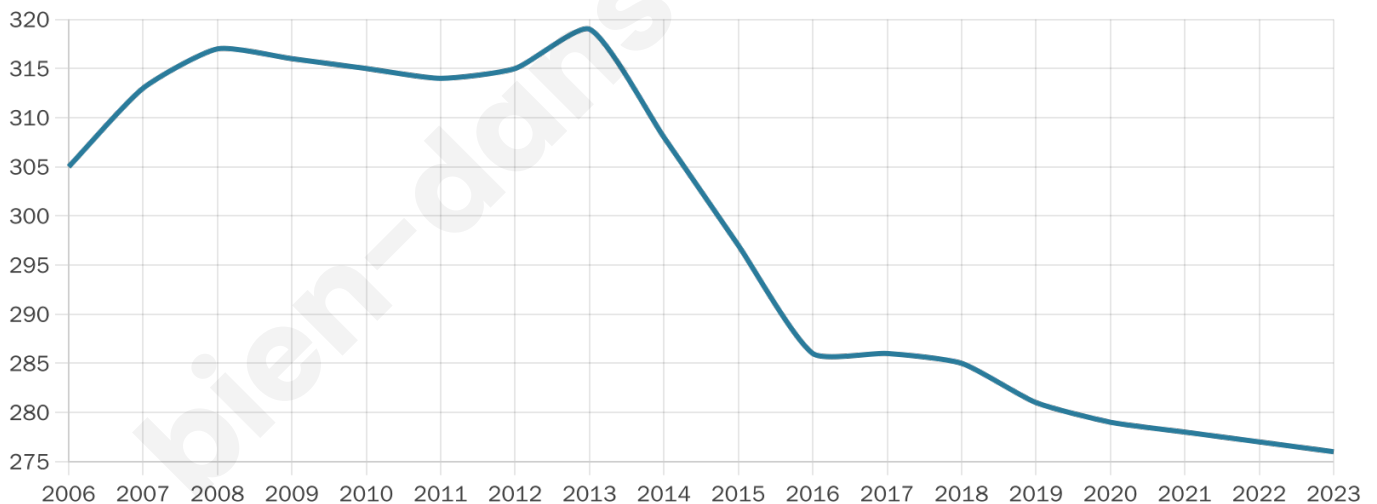
23 h/km²



Revenu moyen

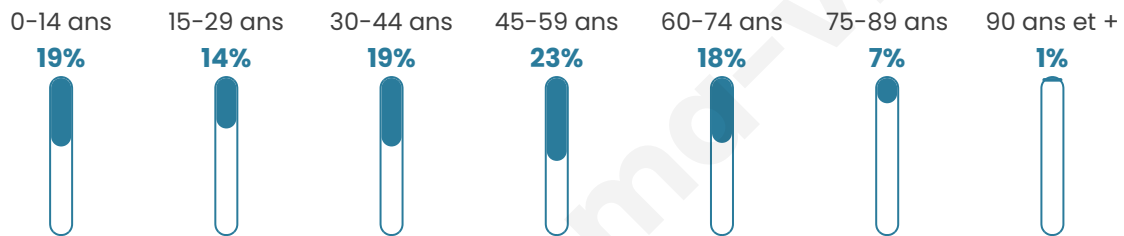
24 250 €/an

Evolution du nombre d'habitants

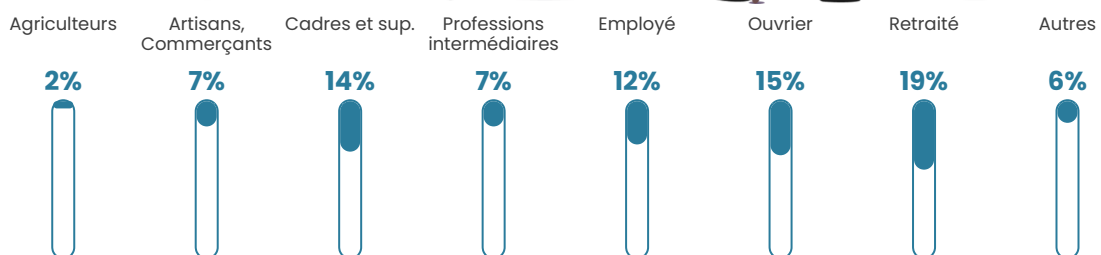


Sources : Institut national de la statistique et des études économiques (insee) selon Les dernières parutions officielles de 2024 portant sur les années 2020, 2021 et 2022.

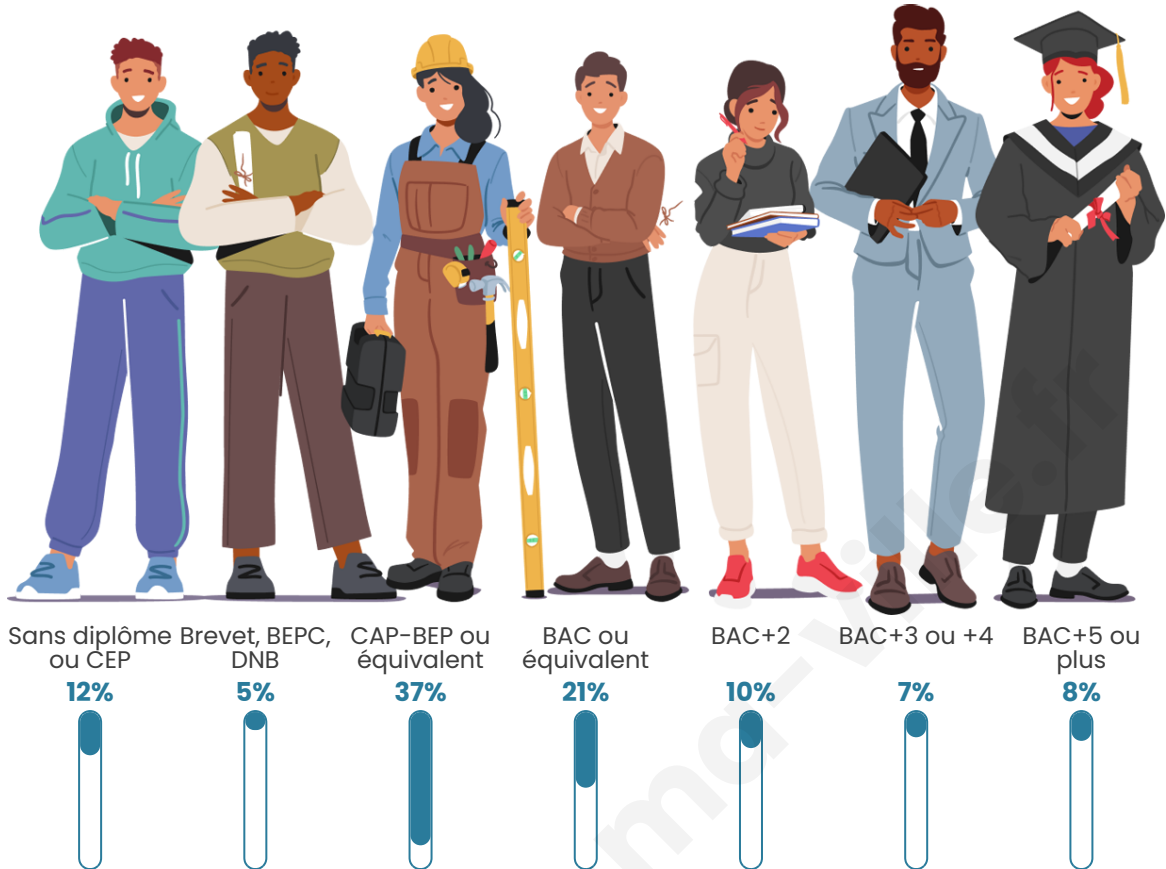
Tranche d'âge



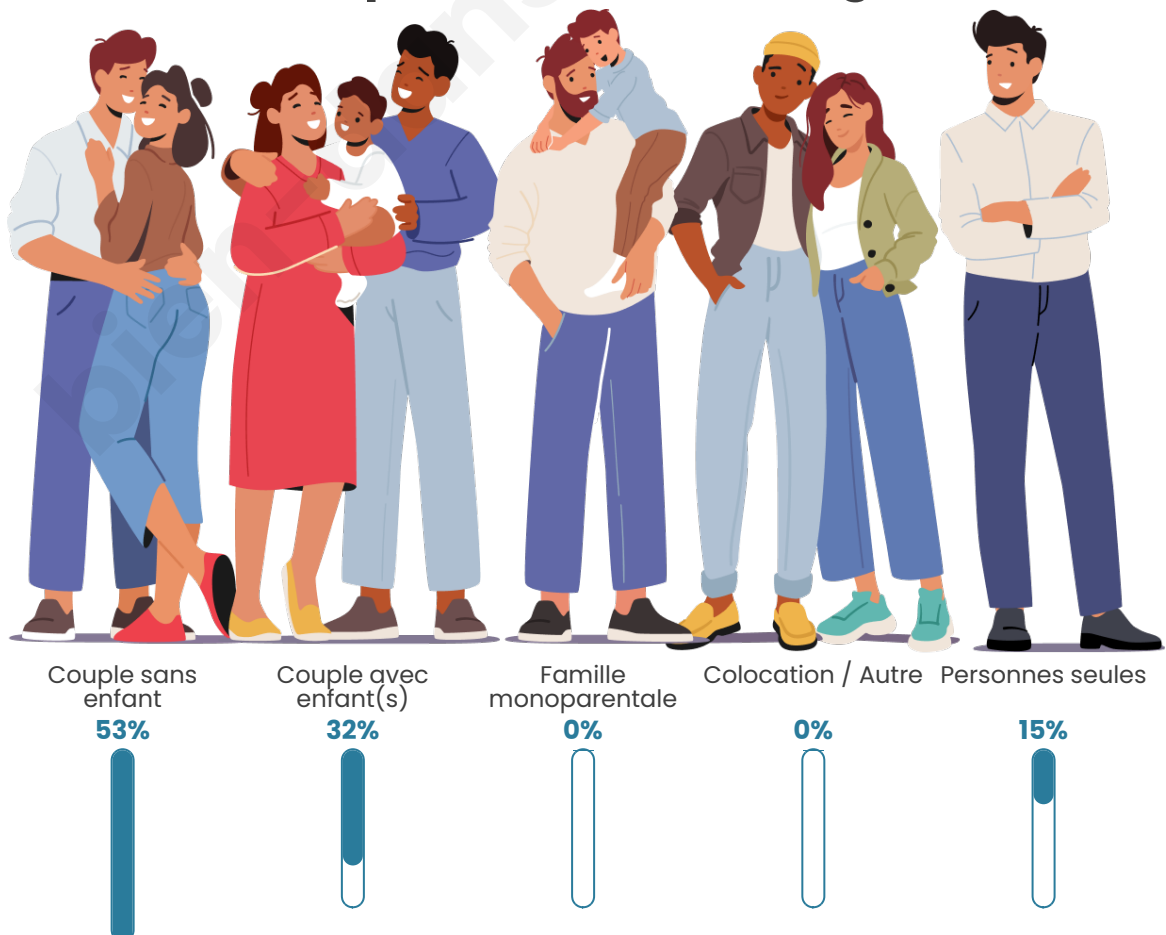
Activité professionnelle



Niveau de diplôme





Composition des ménages



Profils électoraux

Premier tour

	Emmanuel MACRON	30.85 %
	Marine LE PEN	24.47 %
	Jean-Luc MÉLENCHON	13.83 %
	Éric ZEMMOUR	11.70 %
	Valérie PÉCRESE	7.45 %
	Nicolas DUPONT- AIGNAN	3.19 %
	Jean LASSALLE	2.66 %
	Yannick JADOT	2.66 %
	Anne HIDALGO	1.60 %
	Nathalie ARTHAUD	1.06 %
	Fabien ROUSSEL	0.53 %
	Philippe POUTOU	0.00 %



239 inscrits

Participation : 80.75%

Votes blancs : 1.55%

Votes nuls : 1.04%

Second tour

	Emmanuel MACRON	50,27 %
	Marine LE PEN	49,73 %

239 inscrits

Participation : 81.59%

Votes blancs : 3.08%

Votes nuls : 2.05%

Sécurité



Agressions physiques / sexuelles

0



Cambriolages

0



Vols / dégradations

0



Stupéfiants

0

Evolution du nombre d'infractions



Pour comparer

(en proportion du nombre d'habitants)



Sources : Bases statistiques communale, départementale et régionale de la délinquance enregistrée par la police et la gendarmerie nationales selon les dernières parutions officielles de 2025 portant sur l'année 2024 ([data.gouv](https://data.gouv.fr)).

Agressions physiques / sexuelles : Violences sexuelles, coups et blessures volontaires intrafamiliaux, coups et blessures volontaires, autres coups, blessures volontaires et vols violents sans arme.

Cambriolages : Cambriolages de logements.

Vols : Vols avec armes, vols d'accessoires sur véhicules, vols dans les véhicules, vols de véhicules, vols sans violence contre des personnes, destructions, dégradations volontaires et escroqueries.

Stupéfiants : Trafic de stupéfiants dont (AFD) et usage de stupéfiants.

Services à la population



Commerce

Hypermarché	X Saint-Langis-lès-Mortagne 7km
Supermarché	X Saint-Julien-sur-Sarthe 6km
Superette	X Bazoches-sur-Hoëne 4km
Boulangerie	X Bazoches-sur-Hoëne 4km
Boucherie	X Le Mêle-sur-Sarthe 6km
Restaurant	X Bure 3km
Garage	X Bazoches-sur-Hoëne 4km
Station-service	X Saint-Langis-lès-Mortagne 7km
Banque	X Le Mêle-sur-Sarthe 6km
La poste	X Sainte-Céronne-lès-Mortagne 9km
Coiffeur	X Bazoches-sur-Hoëne 4km
Tabac	X Tourouvre au Perche 18km
Bars / discothèque	X Bazoches-sur-Hoëne 4km
Bibliothèque	X Courtomer 13km
Cinéma	X Mortagne-au-Perche 8km
Vétérinaire	X Saint-Julien-sur-Sarthe 6km



Santé

Pharmacie	X Bazoches-sur-Hoëne 4km
Hôpital	X Mortagne-au-Perche 9km
Laboratoire d'analyses médicales	X Mortagne-au-Perche 8km
Etablissement pour handicapé	X Saint-Hilaire-le-Châtel 7km
EHPA	X Coulonges-sur-Sarthe 5km
Médecin	X Le Mêle-sur-Sarthe 6km
Dentiste	X Sainte-Scolasse-sur-Sarthe 6km
Chirurgien	X Mortagne-au-Perche 8km
Dermatologue	X Alençon 28km
Anesthésiste	X Alençon 28km
Gastro-entérologue	X Alençon 26km
Gynécologue	X Alençon 26km
Cancérologue	X Le Mans 59km
Neurologue	X L'Aigle 30km
Ophthalmologue	X Alençon 26km
ORL	X Alençon 27km
Cardiologue	X Mortagne-au-Perche 8km
Pédiatre	X Sées 21km
Pneumologue	X Alençon 28km
Psychologue	X Moulins-la-Marche 15km
Radiologue	X Alençon 28km
Rhumatologue	X Alençon 28km
Sage-femme	X Moulins-la-Marche 15km



Éducation

Crèche	X Bazoches-sur-Hoëne 5km
Ecole maternelle Public	X Mortagne-au-Perche 9km
Ecole maternelle Privé	X Pontgouin 54km
Ecole primaire Public	X Bazoches-sur-Hoëne 4km
Ecole primaire Privé	X Le Mêle-sur-Sarthe 6km
Collège Public	X Le Mêle-sur-Sarthe 6km
Collège Privé	X Mortagne-au-Perche 8km
Lycée Public	X Mortagne-au-Perche 9km
Lycée Privé	X Mortagne-au-Perche 8km

Sources : Base Sirene des entreprises et de leurs établissements selon les dernières parutions officielles de 2025 portant sur l'année 2024 ([data.gouv](#)). Liste, localisation et tarifs des professionnels de santé selon les dernières parutions officielles de 2025 portant sur l'année 2024 ([opendatasoft](#)) et FINISS Extraction du Fichier des établissements selon les dernières parutions officielles de 2025 portant sur

l'année 2024 ([data.gouv](https://data.gouv.fr)). Adresse et géolocalisation des établissements d'enseignement du premier et second degrés selon les dernières parutions officielles de 2025 portant sur l'année 2024 ([data.education.gouv](https://data.education.gouv.fr))

bien-dans-ma-ville.fr

Villes autour de La Mesnière

Ville	Habitants	Superficie	Pop densité	Pop active	Taux chômage	Revenu moyen	Prix immobilier
Bure	98	5 km ²	20 h/km ²	59.2%	4.1%	23 940 €/an	1 722 €/m ²
Boëcé	125	2 km ²	63 h/km ²	45.6%	2.4%	20 790 €/an	976 €/m ²
Coulonges-sur-Sarthe	480	9 km ²	53 h/km ²	34%	5%	20 200 €/an	1 193 €/m ²
Bazoches-sur-Hoëne	827	21 km ²	39 h/km ²	41.4%	3.5%	20 400 €/an	2 280 €/m ²
Courgeoût	458	17 km ²	27 h/km ²	52.6%	2.4%	23 690 €/an	2 162 €/m ²
Coulimer	285	17 km ²	17 h/km ²	43.5%	4.2%	22 110 €/an	2 143 €/m ²
Bures	166	9 km ²	18 h/km ²	50%	1.8%	25 840 €/an	2 206 €/m ²
Laleu	362	11 km ²	33 h/km ²	42.3%	4.1%	22 100 €/an	1 469 €/m ²
Le Méle-sur-Sarthe	659	0 km ²	659 h/km ²	41%	4.9%	19 190 €/an	943 €/m ²
Saint-Quentin-de-Blavou	80	6 km ²	13 h/km ²	43.8%	1.3%	NC	2 156 €/m ²
Champeaux-sur-Sarthe	159	9 km ²	18 h/km ²	52.8%	6.3%	20 980 €/an	1 696 €/m ²
Parfondeval	102	3 km ²	34 h/km ²	55.9%	3.9%	22 920 €/an	1 075 €/m ²
Sainte-Scolasse-sur-Sarthe	582	13 km ²	45 h/km ²	42.4%	4.1%	19 910 €/an	1 289 €/m ²
Saint-Germain-de-Martigny	78	3 km ²	26 h/km ²	46.2%	6.4%	NC	1 842 €/m ²
Saint-Aubin-d'Appenai	441	11 km ²	40 h/km ²	43.8%	1.6%	23 190 €/an	1 338 €/m ²

bien-dans-ma-ville.fr



Vous aimez votre ville ? Notez-la !

Et faites-nous part de vos remarques constructives



Avec

BIEN dans ma **VILLE** 