



Version web

# Ville de Merial

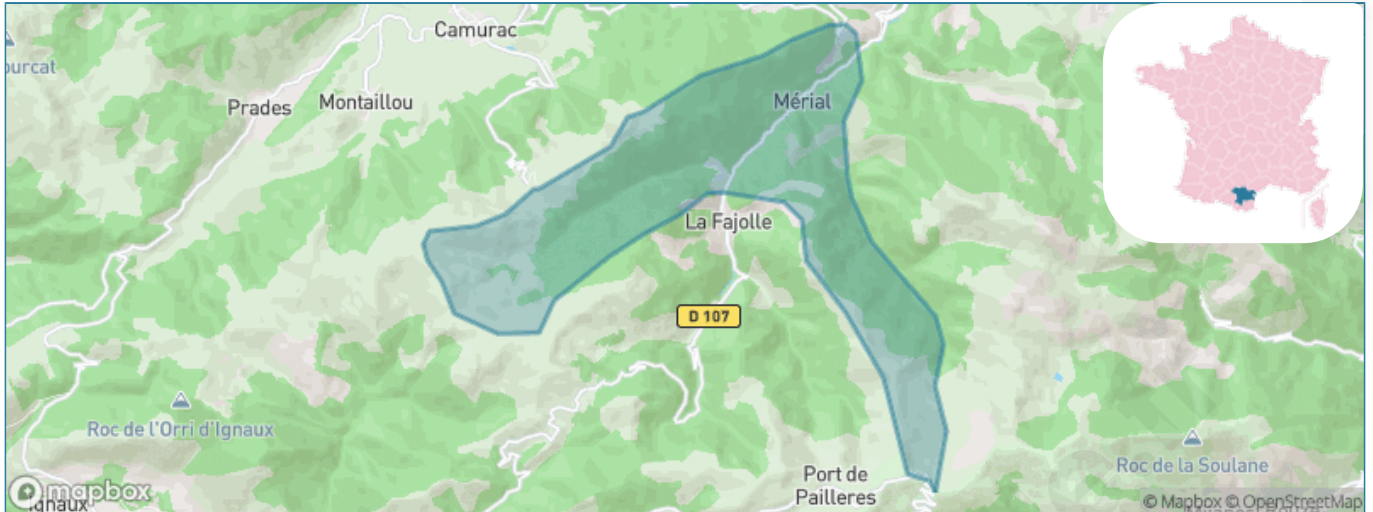
Présenté par

**BIEN** dans  
ma **VILLE** 

# Sommaire

Situation géographique .....	3
Statistiques sur la population .....	4
Evolution du nombre d'habitants .....	4
Tranche d'âge .....	5
0-14 ans .....	5
15-29 ans .....	5
30-44 ans .....	5
45-59 ans .....	5
60-74 ans .....	5
75-89 ans .....	5
90 ans et + .....	5
Activité professionnelle .....	5
Agriculteurs .....	5
Artisans, Commerçants .....	5
Cadres et sup. ....	5
Professions intermédiaires .....	5
Employé .....	5
Ouvrier .....	5
Retraité .....	5
Autres .....	5
Niveau de diplôme .....	7
Sans diplôme ou CEP .....	7
Brevet, BEPC, DNB .....	7
CAP-BEP ou équivalent .....	7
BAC ou équivalent .....	7
BAC+2 .....	7
BAC+3 ou +4 .....	7
BAC+5 ou plus .....	7
Composition des ménages .....	7
Couple sans enfant .....	7
Couple avec enfant(s) .....	7
Famille monoparentale .....	7
Colocation / Autre .....	7
Personnes seules .....	7
Profils électoraux .....	8
Premier tour .....	8
Sécurité .....	10
Evolution du nombre d'infractions .....	10
Pour comparer .....	11
Services à la population .....	12
Commerce .....	12
Éducation .....	12
Villes autour de Merial .....	13

# Situation géographique



## i Informations clés

- **Région** : Occitanie
- **Département** : Aude
- **Code postal** : 11140
- **Superficie** : 17 km<sup>2</sup>



# Statistiques sur la population



Nombre d'habitants

**28**



Age moyen

**49 ans**



Pop active

**42.9%**



Taux chômage

**13.3%**



Pop densité

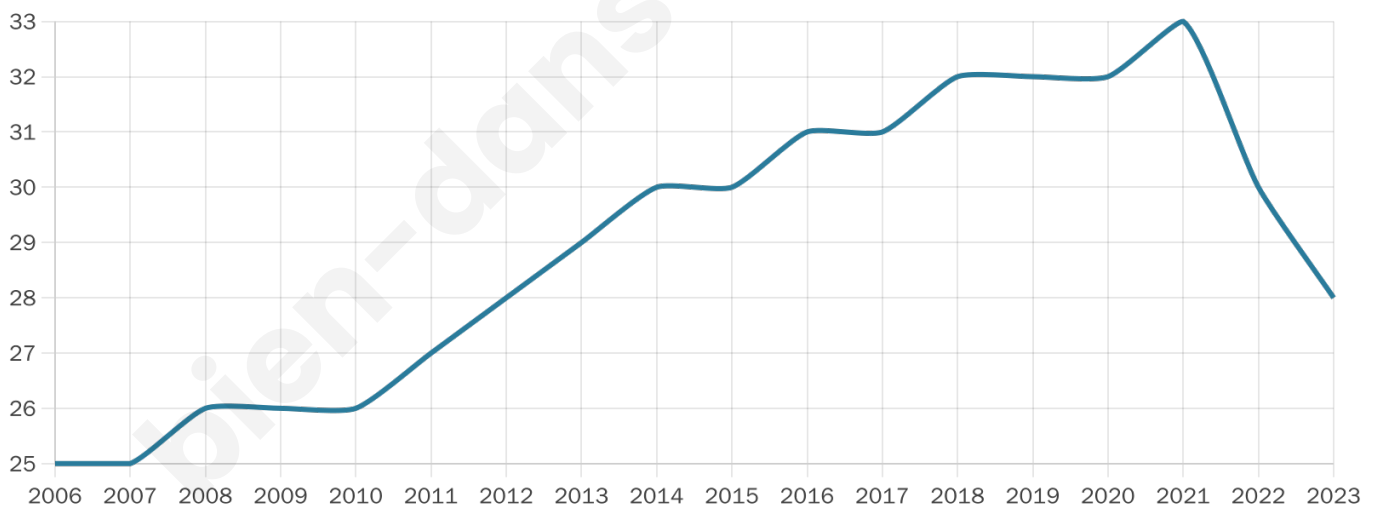
**2 h/km<sup>2</sup>**



Revenu moyen

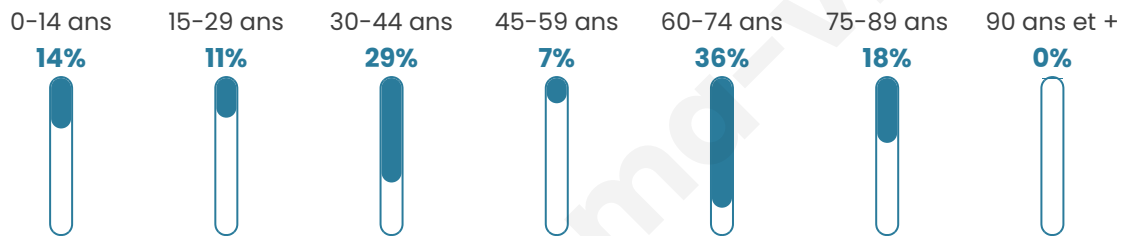
**NC**

## Evolution du nombre d'habitants

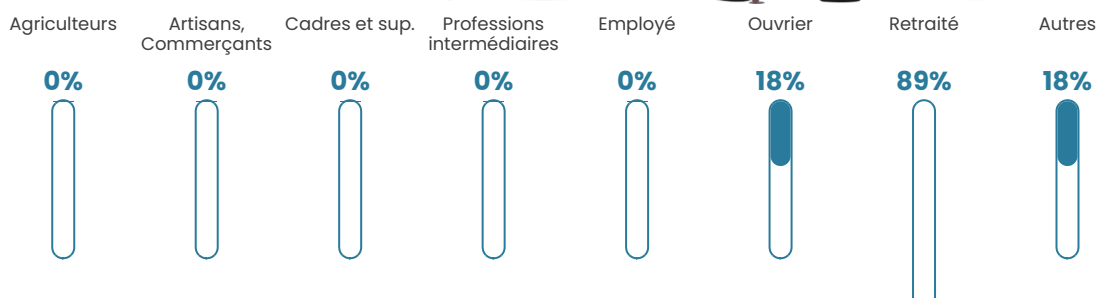


Sources : Institut national de la statistique et des études économiques (insee) selon Les dernières parutions officielles de 2024 portant sur les années 2020, 2021 et 2022.

## Tranche d'âge



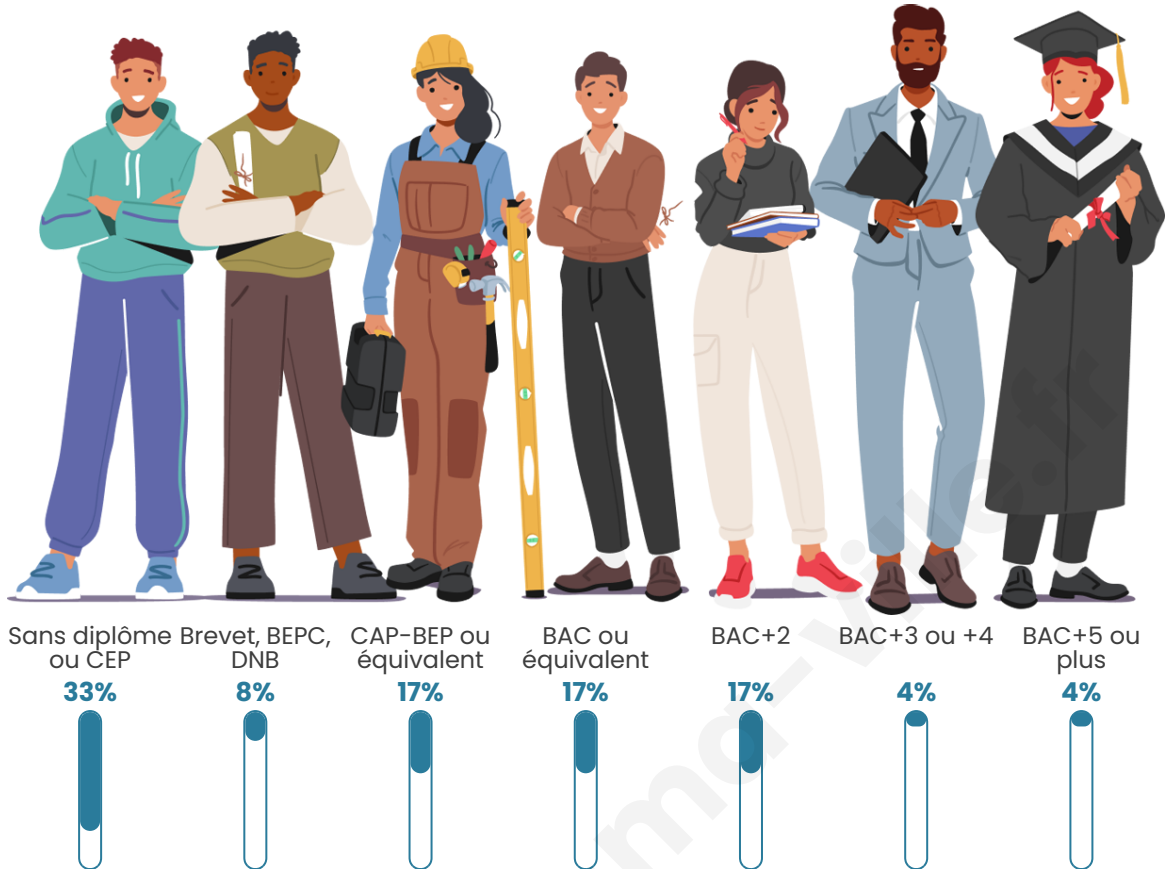
## Activité professionnelle



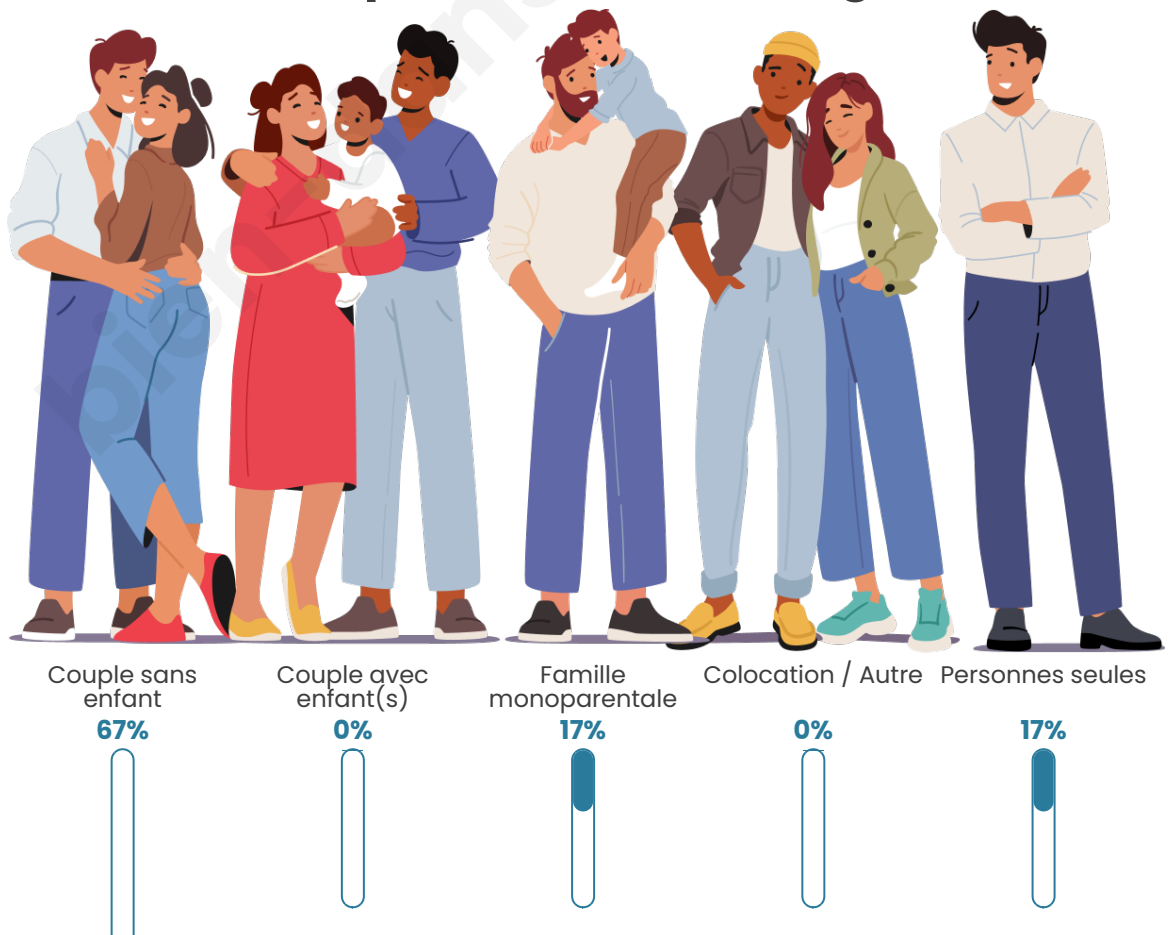


bien-dans-ma-ville.fr

## Niveau de diplôme



## Composition des ménages





## Profils électoraux

### Premier tour

	Marine LE PEN	37.50 %
	Emmanuel MACRON	15.63 %
	Jean-Luc MÉLENCHON	12.50 %
	Valérie PÉCRESE	12.50 %
	Jean LASSALLE	9.38 %
	Éric ZEMMOUR	6.25 %
	Yannick JADOT	3.13 %
	Philippe POUTOU	3.13 %
	Nathalie ARTHAUD	0.00 %
	Fabien ROUSSEL	0.00 %
	Anne HIDALGO	0.00 %
	Nicolas DUPONT- AIGNAN	0.00 %

**48 inscrits**

Participation : 66.67%

Votes blancs : 0.00%

Votes nuls : 0.00%

**Second tour**Emmanuel  
MACRON

22,58 %



Marine LE PEN

77,42 %

**48 inscrits**

Participation : 75%

Votes blancs : 5.56%

Votes nuls : 8.33%

bien-dans-ma-ville.fr

# Sécurité



Agressions physiques / sexuelles

0



Cambriolages

0



Vols / dégradations

0



Stupéfiants

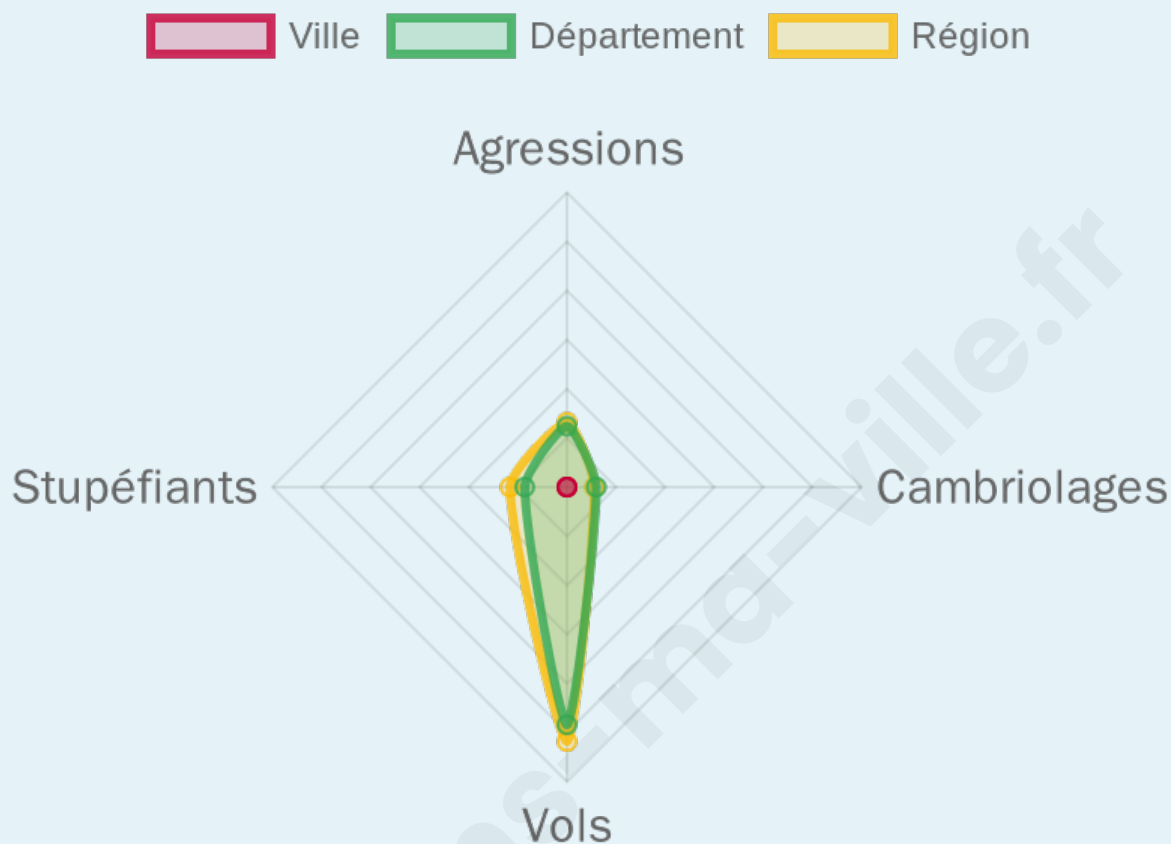
0

## Evolution du nombre d'infractions



## Pour comparer

(en proportion du nombre d'habitants)



Sources : Bases statistiques communale, départementale et régionale de la délinquance enregistrée par la police et la gendarmerie nationales selon les dernières parutions officielles de 2025 portant sur l'année 2024 ([data.gouv](https://data.gouv.fr)).

Agressions physiques / sexuelles : Violences sexuelles, coups et blessures volontaires intrafamiliaux, coups et blessures volontaires, autres coups, blessures volontaires et vols violents sans arme.

Cambriolages : Cambriolages de logements.

Vols : Vols avec armes, vols d'accessoires sur véhicules, vols dans les véhicules, vols de véhicules, vols sans violence contre des personnes, destructions, dégradations volontaires et escroqueries.

Stupéfiants : Trafic de stupéfiants dont (AFD) et usage de stupéfiants.

# Services à la population



## Commerce

Hypermarché	X <a href="#">Foix</a> 34km
Supermarché	X <a href="#">Bélesta</a> 14km
Superette	X <a href="#">Belcaire</a> 4km
Boulangerie	X <a href="#">Belcaire</a> 4km
Boucherie	X <a href="#">Belcaire</a> 4km
Restaurant	X <a href="#">Belcaire</a> 4km
Garage	X <a href="#">Belcaire</a> 4km
Station-service	X <a href="#">Bélesta</a> 14km
Banque	X <a href="#">Ax-les-Thermes</a> 14km
La poste	X <a href="#">Ax-les-Thermes</a> 15km
Coiffeur	X <a href="#">Ax-les-Thermes</a> 14km
Tabac	X <a href="#">Espezel</a> 5km
Bars / discothèque	X <a href="#">Roquefeuil</a> 4km
Bibliothèque	X <a href="#">Quillan</a> 19km
Cinéma	X <a href="#">Quillan</a> 19km
Vétérinaire	X <a href="#">Belcaire</a> 4km



## Santé

Pharmacie	X <a href="#">Espezel</a> 6km
Hôpital	X <a href="#">Lavelanet</a> 19km
Laboratoire d'analyses médicales	X <a href="#">Quillan</a> 19km
Etablissement pour handicapé	X <a href="#">Léran</a> 24km
EHPA	X <a href="#">Roquefeuil</a> 4km
Médecin	X <a href="#">Belcaire</a> 4km
Dentiste	X <a href="#">Camurac</a> 6km
Chirurgien	X <a href="#">Espérasa</a> 26km
Dermatologue	X <a href="#">Carcassonne</a> 56km
Anesthésiste	X <a href="#">Prades</a> 40km
Gastro-entérologue	X <a href="#">Saint-Jean-de-Verges</a> 40km
Gynécologue	X <a href="#">Saint-Paul-de-Jarrat</a> 31km
Cancérologue	X <a href="#">Perpignan</a> 73km
Neurologue	X <a href="#">Carcassonne</a> 56km
Ophtalmologue	X <a href="#">Font-Romeu-Odeillo-Via</a> 31km
ORL	X <a href="#">Foix</a> 36km
Cardiologue	X <a href="#">Limoux</a> 36km
Pédiatre	X <a href="#">Mercus-Garrabet</a> 31km
Pneumologue	X <a href="#">Lagarde</a> 30km
Psychologue	X <a href="#">Tarascon-sur-Ariège</a> 33km
Radiologue	X <a href="#">Quillan</a> 20km
Rhumatologue	X <a href="#">Saint-Jean-de-Verges</a> 40km
Sage-femme	X <a href="#">Couiza</a> 29km



## Éducation

Crèche	X <a href="#">Espezel</a> 5km
Ecole maternelle Public	X <a href="#">Belcaire</a> 4km
Ecole maternelle Privé	X <a href="#">Perpignan</a> 74km
Ecole primaire Public	X <a href="#">Roquefeuil</a> 4km
Ecole primaire Privé	X <a href="#">Galinagues</a> 6km
Collège Public	X <a href="#">Ax-les-Thermes</a> 14km
Collège Privé	X <a href="#">Quillan</a> 19km
Lycée Public	X <a href="#">Quillan</a> 19km
Lycée Privé	X <a href="#">Limoux</a> 36km

Sources : Base Sirene des entreprises et de leurs établissements selon les dernières parutions officielles de 2025 portant sur l'année 2024 ([data.gouv](#)). Liste, localisation et tarifs des professionnels de santé selon les dernières parutions officielles de 2025 portant sur l'année 2024 ([opendatasoft](#)) et FINISS Extraction du Fichier des établissements selon les dernières parutions officielles de 2025 portant sur l'année 2024 ([data.gouv](#)). Adresse et géolocalisation des établissements d'enseignement du premier et second degrés selon les dernières parutions officielles de 2025 portant sur l'année 2024 ([data.education.gouv](#))

## Villes autour de Merial

Ville	Habitants	Superficie	Pop densité	Pop active	Taux chômage	Revenu moyen	Prix immobilier
La Fajolle	13	15 km <sup>2</sup>	1 h/km <sup>2</sup>	30.8%	7.7%	NC	500 €/m <sup>2</sup>
Niort-de-Sault	34	22 km <sup>2</sup>	2 h/km <sup>2</sup>	47.1%	2.9%	NC	453 €/m <sup>2</sup>
Belcaire	365	30 km <sup>2</sup>	12 h/km <sup>2</sup>	34.5%	4.4%	19 360 €/an	1 243 €/m <sup>2</sup>
Roquefeuil	283	22 km <sup>2</sup>	13 h/km <sup>2</sup>	37.1%	1.4%	19 280 €/an	644 €/m <sup>2</sup>
Mazuby	21	9 km <sup>2</sup>	2 h/km <sup>2</sup>	38.1%	9.5%	NC	519 €/m <sup>2</sup>
Espezet	238	14 km <sup>2</sup>	17 h/km <sup>2</sup>	36.1%	3.8%	18 040 €/an	762 €/m <sup>2</sup>
Campagna-de-Sault	20	10 km <sup>2</sup>	2 h/km <sup>2</sup>	35%	5%	NC	NC
Camurac	110	11 km <sup>2</sup>	10 h/km <sup>2</sup>	32.7%	7.3%	18 550 €/an	1 327 €/m <sup>2</sup>
Galinagues	29	4 km <sup>2</sup>	7 h/km <sup>2</sup>	44.8%	6.9%	NC	1 256 €/m <sup>2</sup>
Rodome	96	11 km <sup>2</sup>	9 h/km <sup>2</sup>	38.5%	8.3%	16 730 €/an	731 €/m <sup>2</sup>
Belfort-sur-Rebenty	25	5 km <sup>2</sup>	5 h/km <sup>2</sup>	20%	0%	NC	1 143 €/m <sup>2</sup>
Mijanès	56	40 km <sup>2</sup>	1 h/km <sup>2</sup>	21.4%	1.8%	NC	1 438 €/m <sup>2</sup>
Montaillou	21	8 km <sup>2</sup>	3 h/km <sup>2</sup>	28.6%	9.5%	NC	1 402 €/m <sup>2</sup>
Fontanès-de-Sault	6	5 km <sup>2</sup>	1 h/km <sup>2</sup>	33.3%	16.7%	NC	NC
Prades	54	29 km <sup>2</sup>	2 h/km <sup>2</sup>	29.6%	0%	NC	901 €/m <sup>2</sup>

bien-dans-ma-ville.fr



# **Vous aimez votre ville ? Notez-la !**

Et faites-nous part de vos remarques constructives



Avec

**BIEN** dans ma **VILLE** 