



Version web

# Ville de Médonville

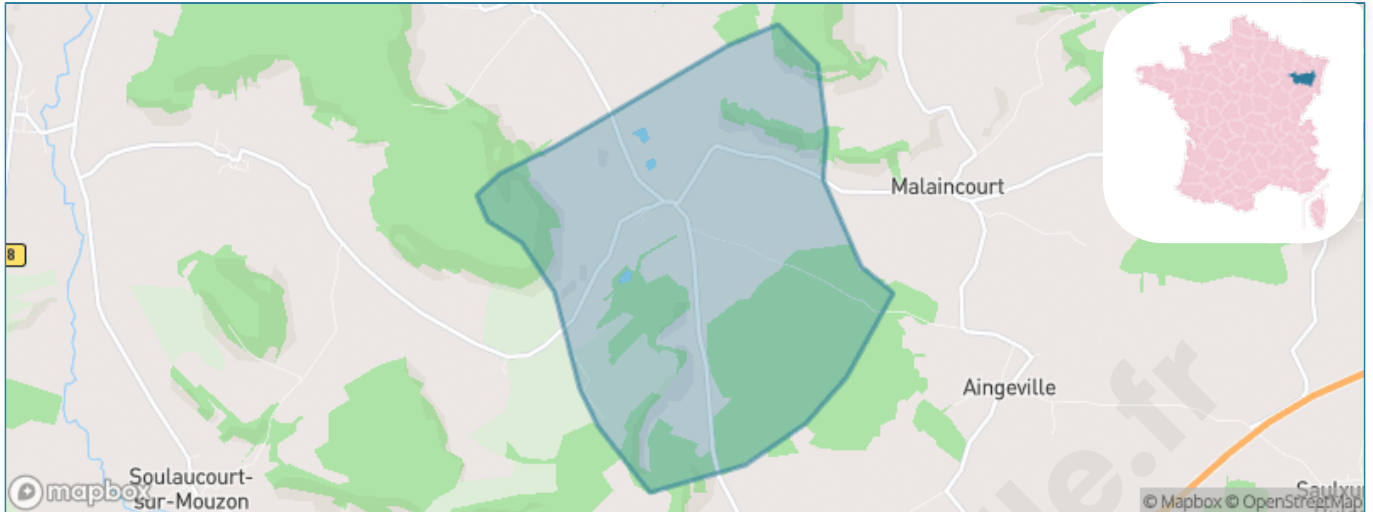
Présenté par

**BIEN** dans  
ma **VILLE** 

# Sommaire

Situation géographique .....	3
Statistiques sur la population .....	4
Evolution du nombre d'habitants .....	4
Tranche d'âge .....	5
0-14 ans .....	5
15-29 ans .....	5
30-44 ans .....	5
45-59 ans .....	5
60-74 ans .....	5
75-89 ans .....	5
90 ans et + .....	5
Activité professionnelle .....	5
Agriculteurs .....	5
Artisans, Commerçants .....	5
Cadres et sup. ....	5
Professions intermédiaires .....	5
Employé .....	5
Ouvrier .....	5
Retraité .....	5
Autres .....	5
Niveau de diplôme .....	6
Sans diplôme ou CEP .....	6
Brevet, BEPC, DNB .....	6
CAP-BEP ou équivalent .....	6
BAC ou équivalent .....	6
BAC+2 .....	6
BAC+3 ou +4 .....	6
BAC+5 ou plus .....	6
Composition des ménages .....	6
Couple sans enfant .....	6
Couple avec enfant(s) .....	6
Famille monoparentale .....	6
Colocation / Autre .....	6
Personnes seules .....	6
Profils électoraux .....	7
Premier tour .....	7
Sécurité .....	8
Evolution du nombre d'infractions .....	8
Pour comparer .....	9
Services à la population .....	10
Commerce .....	10
Éducation .....	10
Villes autour de Médonville .....	11

# Situation géographique



## i Informations clés

- **Région** : Grand Est
- **Département** : Vosges
- **Code postal** : 88140
- **Superficie** : 7 km<sup>2</sup>



# Statistiques sur la population



Nombre d'habitants

**52**



Age moyen

**54 ans**



Pop active

**42.3%**



Taux chômage

**14.8%**



Pop densité

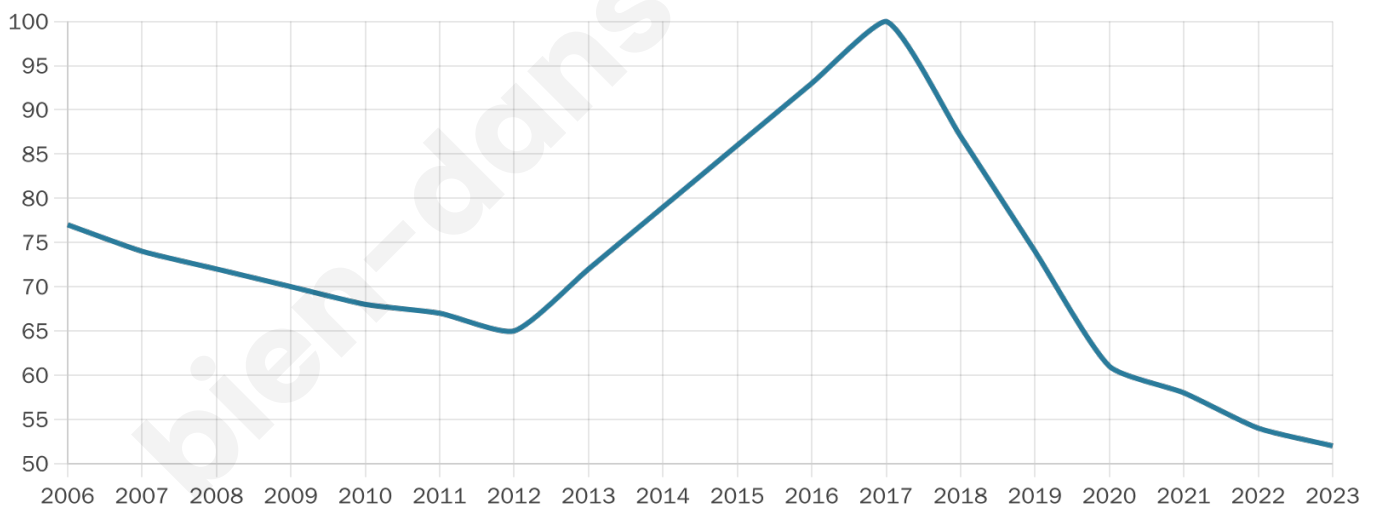
**7 h/km<sup>2</sup>**



Revenu moyen

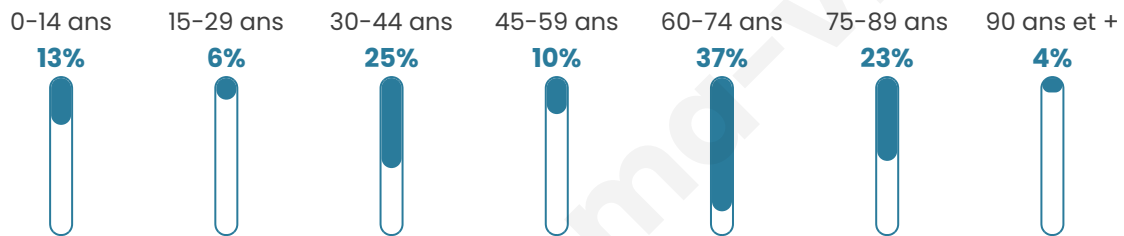
**NC**

## Evolution du nombre d'habitants

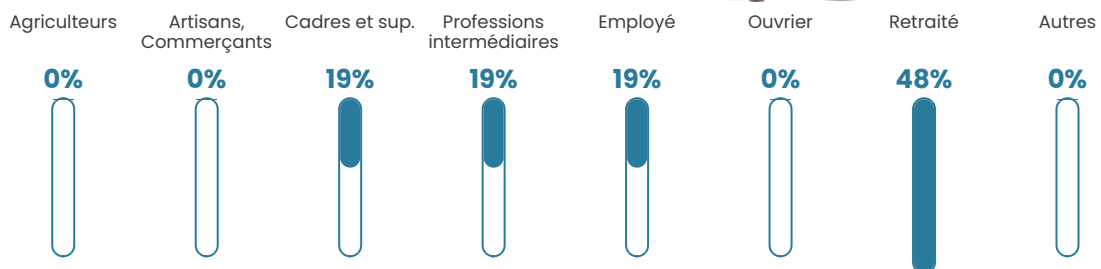


Sources : Institut national de la statistique et des études économiques (insee) selon Les dernières parutions officielles de 2024 portant sur les années 2020, 2021 et 2022.

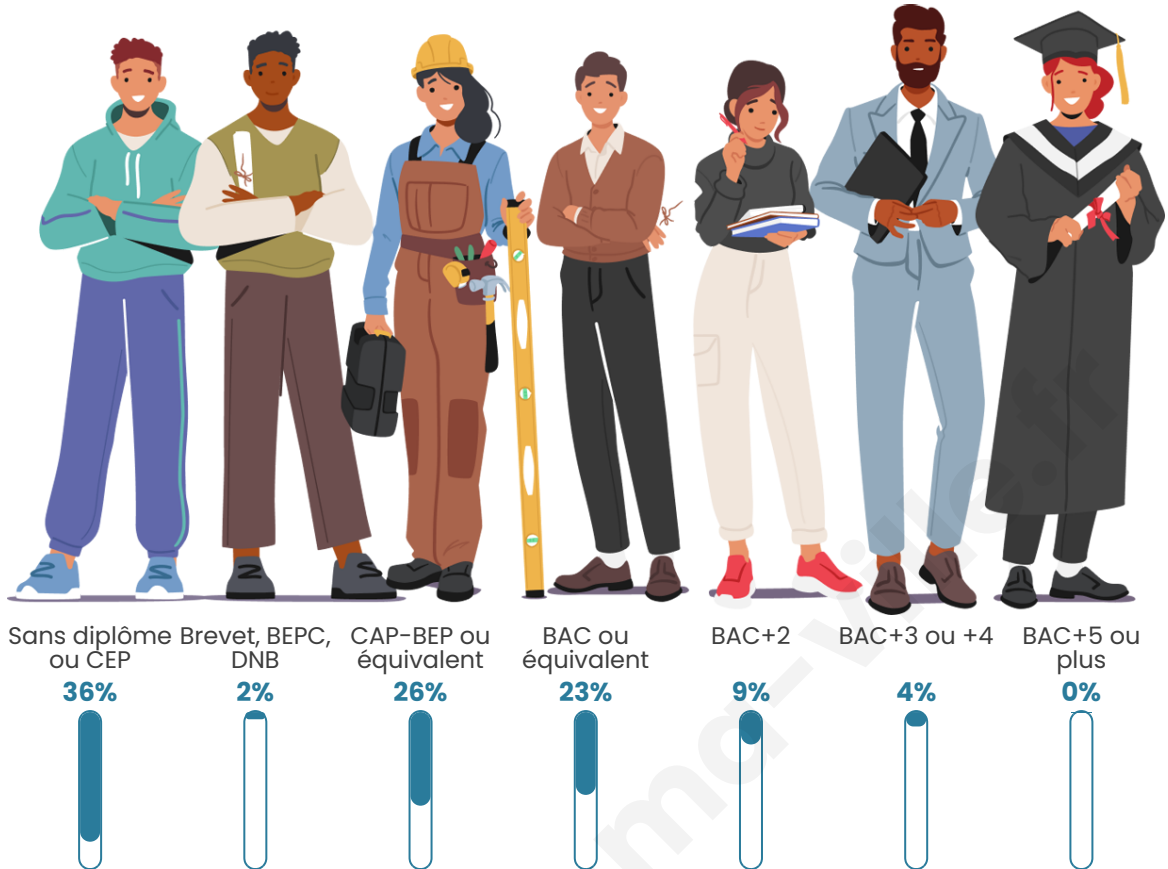
## Tranche d'âge



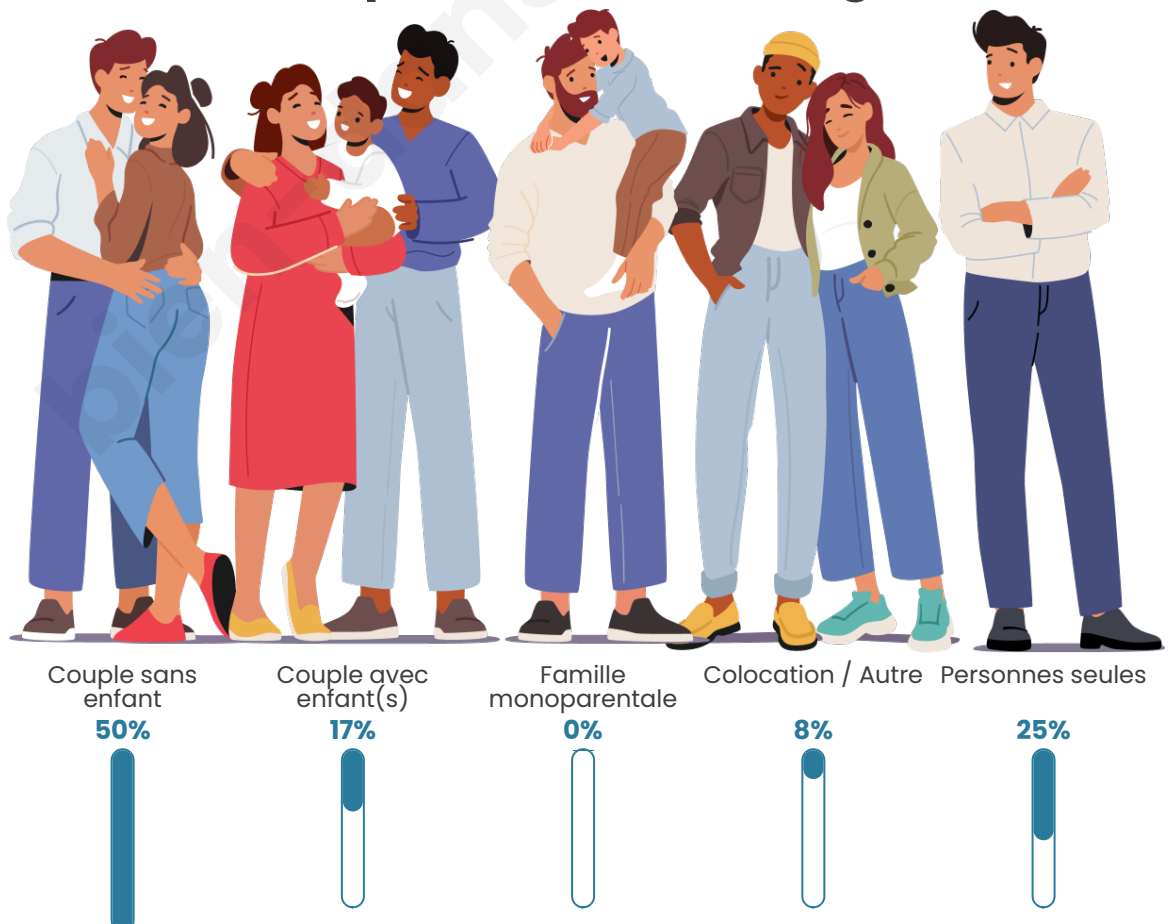
## Activité professionnelle



## Niveau de diplôme



## Composition des ménages



# Profils électoraux



## Premier tour

	Marine LE PEN	30.61 %
	Éric ZEMMOUR	22.45 %
	Emmanuel MACRON	20.41 %
	Jean-Luc MÉLENCHON	10.20 %
	Valérie PÉCRESSE	10.20 %
	Jean LASSALLE	4.08 %
	Nathalie ARTHAUD	2.04 %
	Fabien ROUSSEL	0.00 %
	Anne HIDALGO	0.00 %
	Yannick JADOT	0.00 %
	Philippe POUTOU	0.00 %
	Nicolas DUPONT-AIGNAN	0.00 %

### 75 inscrits

Participation : 68%  
Votes blancs : 3.92%  
Votes nuls : 0.00%

## Second tour

	Emmanuel MACRON	29,79 %
	Marine LE PEN	70,21 %

### 74 inscrits

Participation : 68.92%  
Votes blancs : 3.92%  
Votes nuls : 3.92%

# Sécurité



Agressions physiques / sexuelles

0



Cambriolages

0



Vols / dégradations

0



Stupéfiants

0

## Evolution du nombre d'infractions



## Pour comparer

(en proportion du nombre d'habitants)



Sources : Bases statistiques communale, départementale et régionale de la délinquance enregistrée par la police et la gendarmerie nationales selon les dernières parutions officielles de 2025 portant sur l'année 2024 ([data.gouv](https://data.gouv.fr)).

Agressions physiques / sexuelles : Violences sexuelles, coups et blessures volontaires intrafamiliaux, coups et blessures volontaires, autres coups, blessures volontaires et vols violents sans arme.

Cambriolages : Cambriolages de logements.

Vols : Vols avec armes, vols d'accessoires sur véhicules, vols dans les véhicules, vols de véhicules, vols sans violence contre des personnes, destructions, dégradations volontaires et escroqueries.

Stupéfiants : Trafic de stupéfiants dont (AFD) et usage de stupéfiants.

# Services à la population



## Commerce

Hypermarché	X <a href="#">Contrexéville</a> 12km
Supermarché	X <a href="#">Saint-Thiebault</a> 11km
Superette	X <a href="#">Bulgnéville</a> 7km
Boulangerie	X <a href="#">Saint-Ouen-lès-Parey</a> 4km
Boucherie	X <a href="#">Bulgnéville</a> 7km
Restaurant	X <a href="#">Vrécourt</a> 6km
Garage	X <a href="#">Verton</a> 7km
Station-service	X <a href="#">Sandaucourt</a> 10km
Banque	X <a href="#">Bulgnéville</a> 8km
La poste	X <a href="#">Aulnois</a> 6km
Coiffeur	X <a href="#">Vrécourt</a> 5km
Tabac	X <a href="#">Châtenois</a> 12km
Bars / discothèque	X <a href="#">Robécourt</a> 9km
Bibliothèque	X <a href="#">Neufchâteau</a> 16km
Cinéma	X <a href="#">Châtenois</a> 12km
Vétérinaire	X <a href="#">Bulgnéville</a> 7km



## Santé

Pharmacie	X <a href="#">Bulgnéville</a> 8km
Hôpital	X <a href="#">Vittel</a> 16km
Laboratoire d'analyses médicales	X <a href="#">Vittel</a> 16km
Etablissement pour handicapé	X <a href="#">Châtenois</a> 12km
EHPA	X <a href="#">Bourmont-entre-Meuse-et-Mouzon</a> 11km
Médecin	X <a href="#">Bulgnéville</a> 7km
Dentiste	X <a href="#">Bulgnéville</a> 7km
Chirurgien	X <a href="#">Neufchâteau</a> 17km
Dermatologue	X <a href="#">Neufchâteau</a> 16km
Anesthésiste	X <a href="#">Chaumont</a> 45km
Gastro-entérologue	X <a href="#">Langres</a> 49km
Gynécologue	X <a href="#">Coussey</a> 21km
Cancérologue	X <a href="#">Nancy</a> 62km
Neurologue	X <a href="#">Chaumont</a> 45km
Ophthalmologue	X <a href="#">Bulgnéville</a> 7km
ORL	X <a href="#">Chaumont</a> 45km
Cardiologue	X <a href="#">Vittel</a> 16km
Pédiatre	X <a href="#">Toul</a> 52km
Pneumologue	X <a href="#">Langres</a> 49km
Psychologue	X <a href="#">Vittel</a> 15km
Radiologue	X <a href="#">Vittel</a> 16km
Rhumatologue	X <a href="#">Neufchâteau</a> 16km
Sage-femme	X <a href="#">Bulgnéville</a> 7km



## Éducation

Crèche	X <a href="#">Saulxures-lès-Bulgnéville</a> 6km
Ecole maternelle Public	X <a href="#">Bulgnéville</a> 8km
Ecole maternelle Privé	X <a href="#">Domrémy-la-Pucelle</a> 26km
Ecole primaire Public	X <a href="#">Saint-Ouen-lès-Parey</a> 4km
Ecole primaire Privé	X <a href="#">Mandres-sur-Vair</a> 12km
Collège Public	X <a href="#">Bourmont-entre-Meuse-et-Mouzon</a> 11km
Collège Privé	X <a href="#">Mandres-sur-Vair</a> 12km
Lycée Public	X <a href="#">Contrexéville</a> 13km
Lycée Privé	X <a href="#">Mandres-sur-Vair</a> 12km

Sources : Base Sirene des entreprises et de leurs établissements selon les dernières parutions officielles de 2025 portant sur l'année 2024 ([data.gouv](#)). Liste, localisation et tarifs des professionnels de santé selon les dernières parutions officielles de 2025 portant sur l'année 2024 ([opendatasoft](#)) et FINISS Extraction du Fichier des établissements selon les dernières parutions officielles de 2025 portant sur l'année 2024 ([data.gouv](#)). Adresse et géolocalisation des établissements d'enseignement du premier et second degrés selon les dernières parutions officielles de 2025 portant sur l'année 2024 ([data.education.gouv](#))

## Villes autour de Médonville

Ville	Habitants	Superficie	Pop densité	Pop active	Taux chômage	Revenu moyen	Prix immobilier
Gendreville	103	8 km <sup>2</sup>	13 h/km <sup>2</sup>	43.7%	5.8%	21 330 €/an	900 €/m <sup>2</sup>
Malaincourt	80	6 km <sup>2</sup>	13 h/km <sup>2</sup>	42.5%	2.5%	NC	557 €/m <sup>2</sup>
Aingeville	60	5 km <sup>2</sup>	12 h/km <sup>2</sup>	46.7%	1.7%	NC	1 145 €/m <sup>2</sup>
Outremécourt	75	9 km <sup>2</sup>	8 h/km <sup>2</sup>	52%	5.3%	NC	NC
Beaufremont	83	9 km <sup>2</sup>	9 h/km <sup>2</sup>	43.4%	4.8%	NC	1 444 €/m <sup>2</sup>
Urville	54	4 km <sup>2</sup>	14 h/km <sup>2</sup>	59.3%	3.7%	NC	637 €/m <sup>2</sup>
Soulaucourt-sur-Mouzon	100	9 km <sup>2</sup>	11 h/km <sup>2</sup>	40%	5%	NC	NC
Saint-Ouen-lès-Parey (1 avis)	487	21 km <sup>2</sup>	23 h/km <sup>2</sup>	46.8%	5.7%	20 530 €/an	881 €/m <sup>2</sup>
Sartes	88	6 km <sup>2</sup>	15 h/km <sup>2</sup>	45.5%	4.5%	NC	637 €/m <sup>2</sup>
Aulnois	159	4 km <sup>2</sup>	40 h/km <sup>2</sup>	47.8%	4.4%	22 560 €/an	409 €/m <sup>2</sup>
Sommerécourt	75	7 km <sup>2</sup>	11 h/km <sup>2</sup>	53.3%	5.3%	NC	NC
Morville	42	3 km <sup>2</sup>	14 h/km <sup>2</sup>	57.1%	4.8%	NC	953 €/m <sup>2</sup>
Saulxures-lès-Bulgnéville (1 avis)	227	9 km <sup>2</sup>	25 h/km <sup>2</sup>	54.2%	7%	21 560 €/an	904 €/m <sup>2</sup>
Vaudoncourt	146	5 km <sup>2</sup>	29 h/km <sup>2</sup>	52.1%	2.1%	23 750 €/an	995 €/m <sup>2</sup>
Lemmecourt	23	1 km <sup>2</sup>	23 h/km <sup>2</sup>	60.9%	0%	NC	NC

bien-dans-ma-ville.fr



# **Vous aimez votre ville ? Notez-la !**

Et faites-nous part de vos remarques constructives



Avec

**BIEN** dans  
ma **VILLE** 