



Version web

Ville de Mauzens-et-Miremont

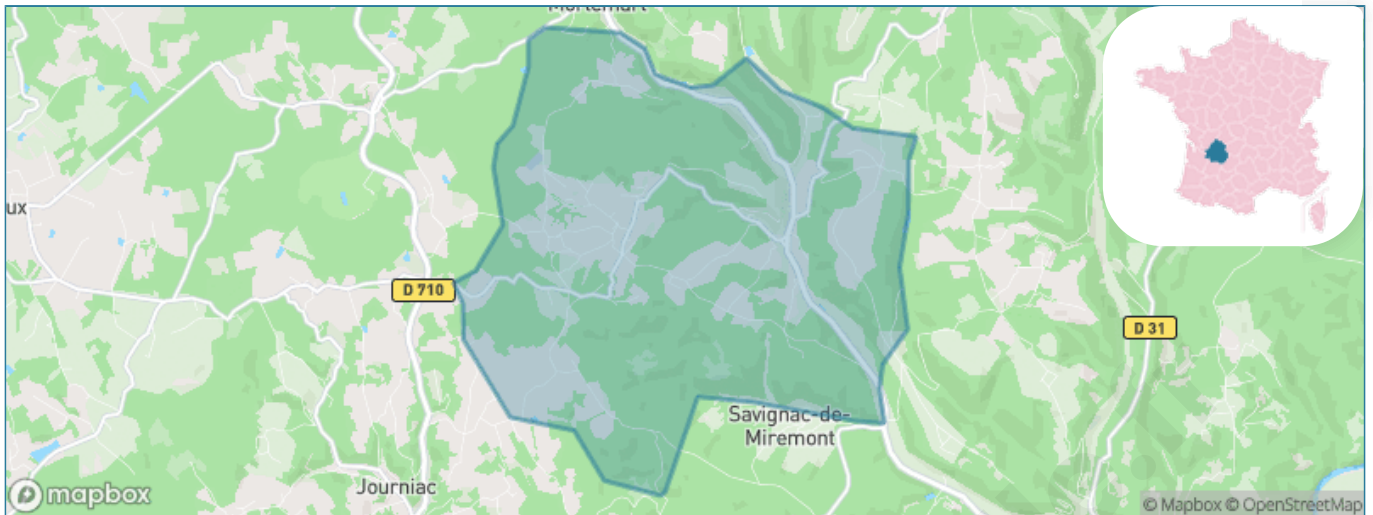
Présenté par

BIEN dans ma **VILLE** 

Sommaire

Situation géographique	3
Statistiques sur la population	4
Evolution du nombre d'habitants	4
Tranche d'âge	5
0-14 ans	5
15-29 ans	5
30-44 ans	5
45-59 ans	5
60-74 ans	5
75-89 ans	5
90 ans et +	5
Activité professionnelle	5
Agriculteurs	5
Artisans, Commerçants	5
Cadres et sup.	5
Professions intermédiaires	5
Employé	5
Ouvrier	5
Retraité	5
Autres	5
Niveau de diplôme	6
Sans diplôme ou CEP	6
Brevet, BEPC, DNB	6
CAP-BEP ou équivalent	6
BAC ou équivalent	6
BAC+2	6
BAC+3 ou +4	6
BAC+5 ou plus	6
Composition des ménages	6
Couple sans enfant	6
Couple avec enfant(s)	6
Famille monoparentale	6
Colocation / Autre	6
Personnes seules	6
Profils électoraux	7
Premier tour	7
Sécurité	8
Evolution du nombre d'infractions	8
Pour comparer	9
Services à la population	10
Commerce	10
Éducation	10
Villes autour de Mauzens-et-Miremont	11

Situation géographique



i Informations clés

- **Région** : Nouvelle-Aquitaine
- **Département** : Dordogne
- **Code postal** : 24260
- **Superficie** : 20 km²



Statistiques sur la population



Nombre d'habitants

288



Age moyen

51 ans



Pop active

42.4%



Taux chômage

8%



Pop densité

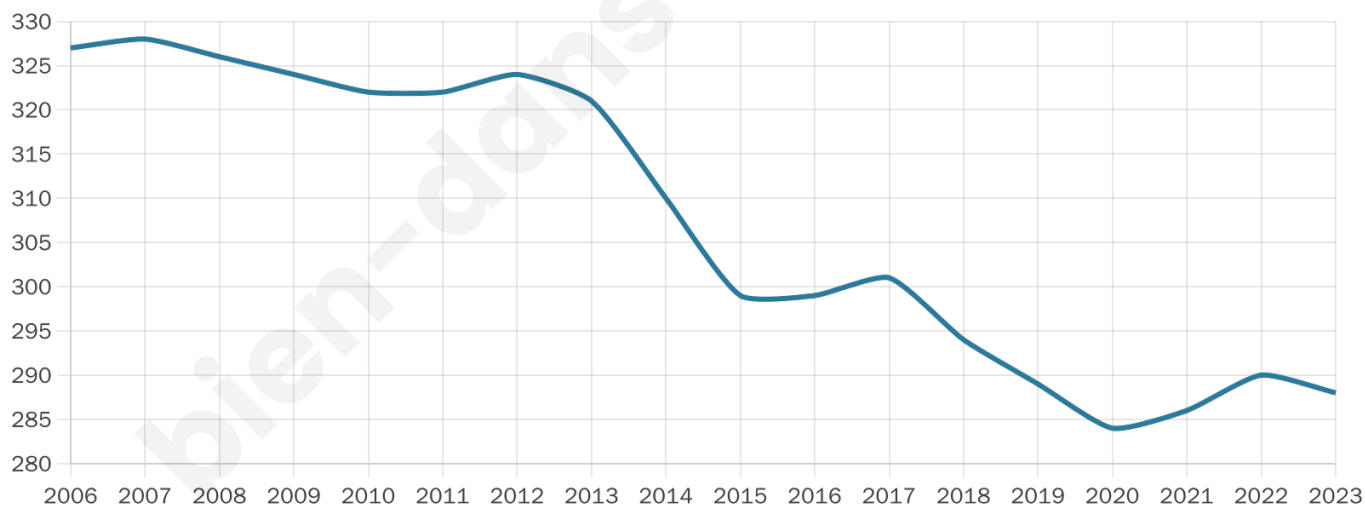
14 h/km²



Revenu moyen

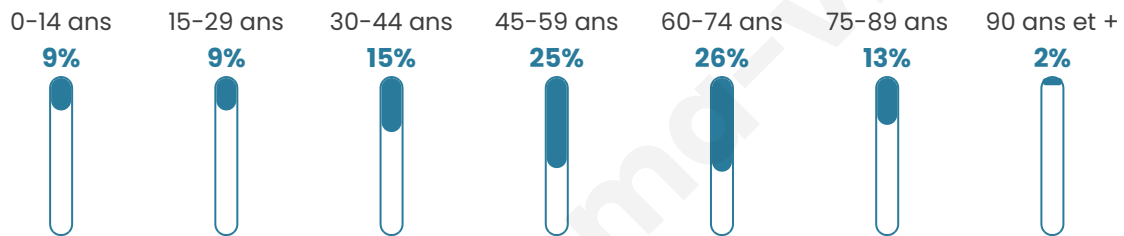
17 590 €/an

Evolution du nombre d'habitants

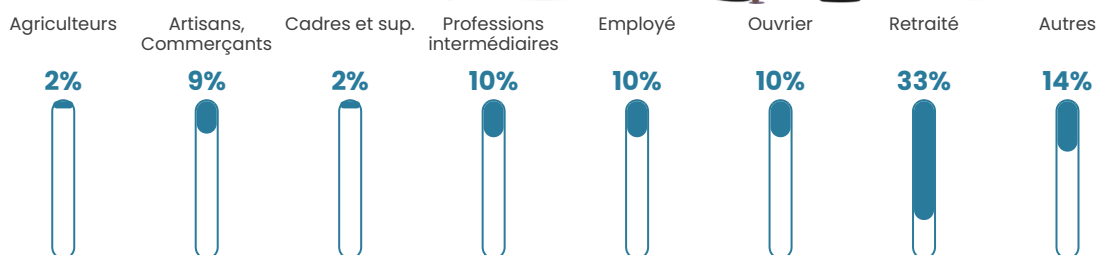


Sources : Institut national de la statistique et des études économiques (insee) selon Les dernières parutions officielles de 2024 portant sur les années 2020, 2021 et 2022.

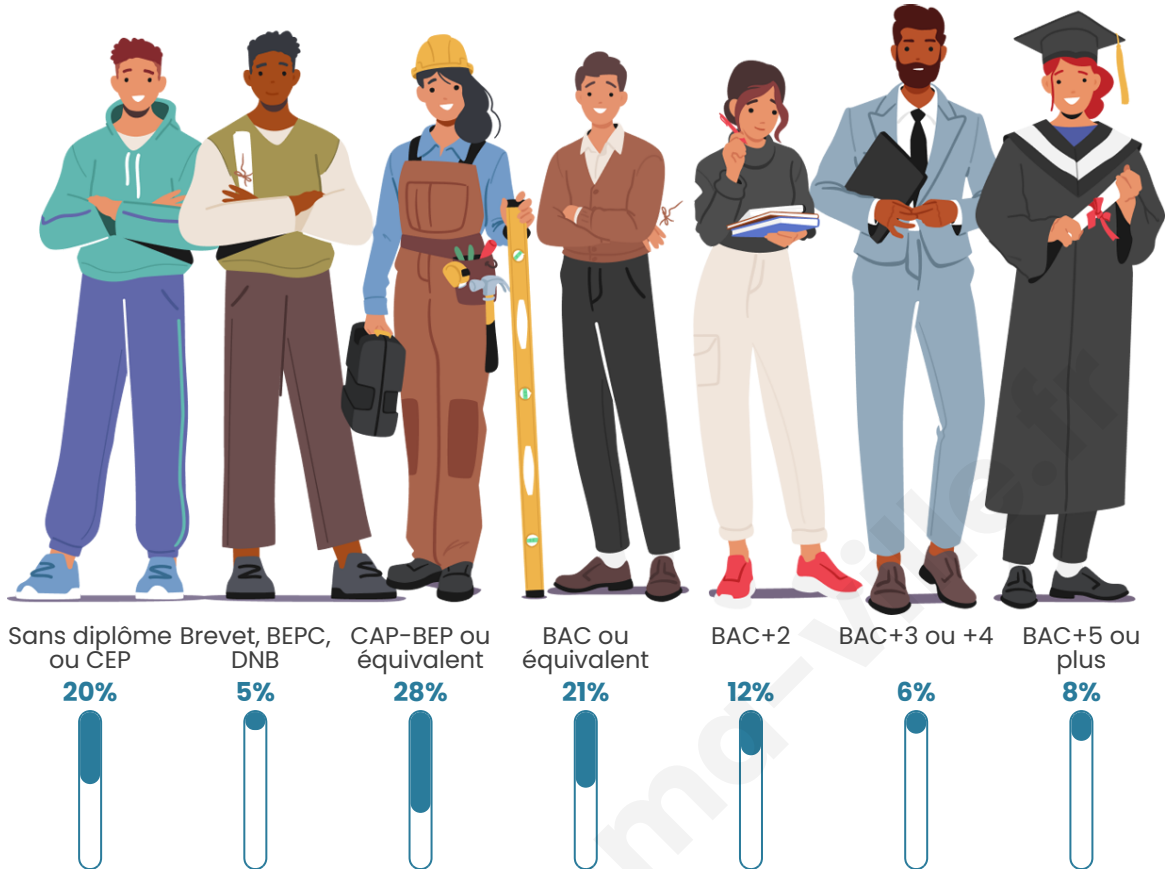
Tranche d'âge



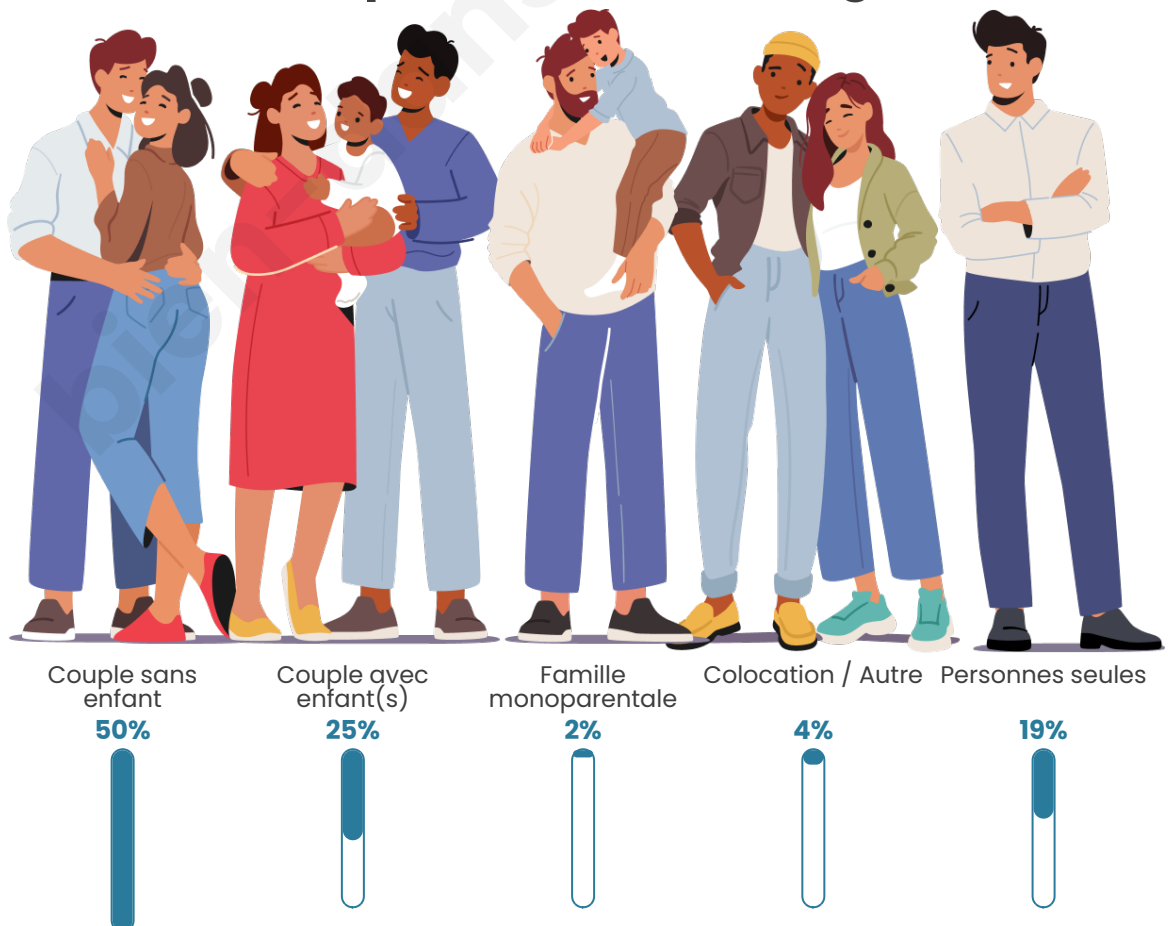
Activité professionnelle



Niveau de diplôme



Composition des ménages



Profils électoraux

Premier tour

	Jean-Luc MÉLENCHON	26.32 %
	Marine LE PEN	21.05 %
	Emmanuel MACRON	15.79 %
	Éric ZEMMOUR	7.89 %
	Valérie PÉCRESSÉ	7.89 %
	Jean LASSALLE	5.79 %
	Nicolas DUPONT- AIGNAN	5.26 %
	Yannick JADOT	4.74 %
	Anne HIDALGO	3.68 %
	Fabien ROUSSEL	1.05 %
	Philippe POUTOU	0.53 %
	Nathalie ARTHAUD	0.00 %



260 inscrits

Participation : 76.15%

Votes blancs : 2.53%

Votes nuls : 1.52%

Second tour

	Emmanuel MACRON	48,1 %
	Marine LE PEN	51,9 %

260 inscrits

Participation : 74.62%

Votes blancs : 13.4%

Votes nuls : 5.15%

Sécurité



Agressions physiques / sexuelles

0



Cambriolages

0



Vols / dégradations

0



Stupéfiants

0

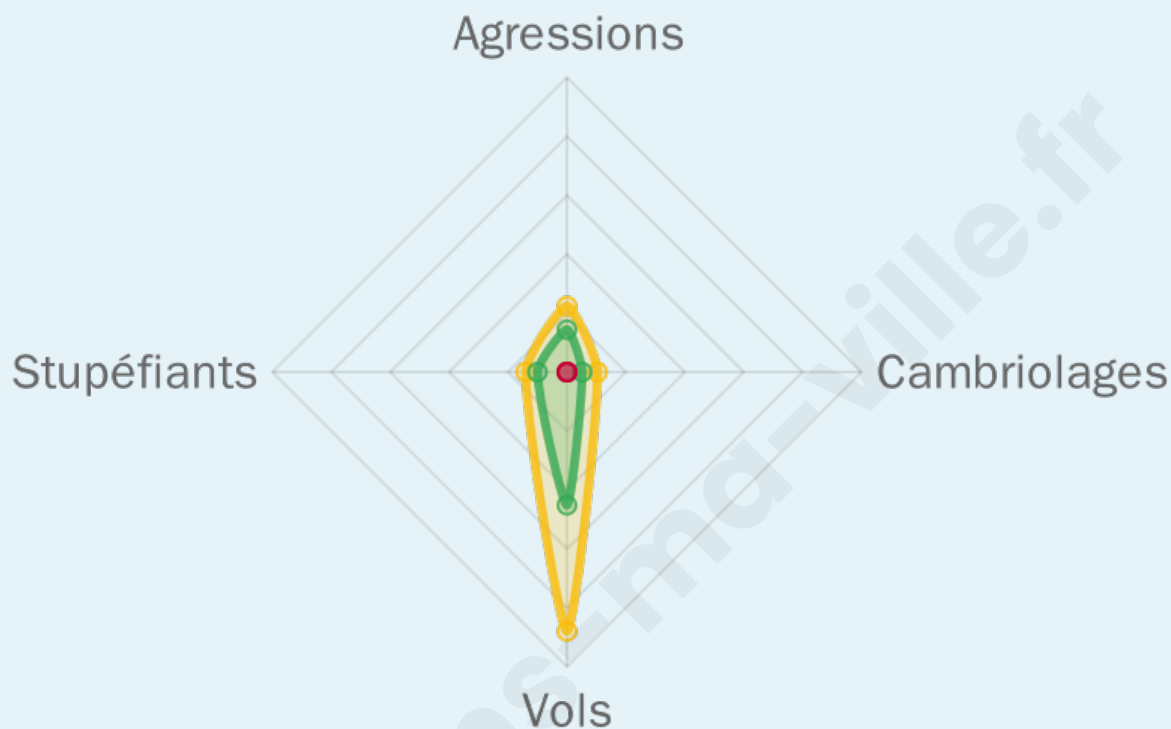
Evolution du nombre d'infractions



Pour comparer

(en proportion du nombre d'habitants)

■ Ville ■ Département ■ Région



Sources : Bases statistiques communale, départementale et régionale de la délinquance enregistrée par la police et la gendarmerie nationales selon les dernières parutions officielles de 2025 portant sur l'année 2024 ([data.gouv](https://data.gouv.fr)).

Agressions physiques / sexuelles : Violences sexuelles, coups et blessures volontaires intrafamiliaux, coups et blessures volontaires, autres coups, blessures volontaires et vols violents sans arme.

Cambriolages : Cambriolages de logements.

Vols : Vols avec armes, vols d'accessoires sur véhicules, vols dans les véhicules, vols de véhicules, vols sans violence contre des personnes, destructions, dégradations volontaires et escroqueries.

Stupéfiants : Trafic de stupéfiants dont (AFD) et usage de stupéfiants.

Services à la population



Commerce

Hypermarché	X Le Bugue 10km
Supermarché	X Rouffignac-Saint-Cernin-de-Reilhac 7km
Superette	X Rouffignac-Saint-Cernin-de-Reilhac 7km
Boulangerie	X La Douze 7km
Boucherie	X La Douze 7km
Restaurant	X Rouffignac-Saint-Cernin-de-Reilhac 5km
Garage	X Journiac 4km
Station-service	X Rouffignac-Saint-Cernin-de-Reilhac 7km
Banque	X Bergerac 9km
La poste	X Bergerac 9km
Coiffeur	X Rouffignac-Saint-Cernin-de-Reilhac 5km
Tabac	X Rouffignac-Saint-Cernin-de-Reilhac 7km
Bars / discothèque	X Savignac-de-Miremont 5km
Bibliothèque	X Monplaisant 25km
Cinéma	X Le Bugue 10km
Vétérinaire	X Le Bugue 11km



Santé

Pharmacie	X Rouffignac-Saint-Cernin-de-Reilhac 7km
Hôpital	X Périgueux 26km
Laboratoire d'analyses médicales	X Le Bugue 11km
Etablissement pour handicapé	X Saint-Félix-de-Villadeix 19km
EHPA	X Le Bugue 9km
Médecin	X Rouffignac-Saint-Cernin-de-Reilhac 7km
Dentiste	X Rouffignac-Saint-Cernin-de-Reilhac 7km
Chirurgien	X Périgueux 25km
Dermatologue	X Boulazac Isle Manoire 22km
Anesthésiste	X Périgueux 26km
Gastro-entérologue	X Siorac-en-Périgord 20km
Gynécologue	X Périgueux 25km
Cancérologue	X Périgueux 26km
Neurologue	X Périgueux 26km
Ophtalmologue	X Le Bugue 9km
ORL	X Périgueux 25km
Cardiologue	X Sarlat-la-Canéda 25km
Pédiatre	X Boulazac Isle Manoire 15km
Pneumologue	X Trélissac 24km
Psychologue	X Boulazac Isle Manoire 24km
Radiologue	X Périgueux 25km
Rhumatologue	X Bergerac 37km
Sage-femme	X Le Bugue 9km



Éducation

Crèche	X Le Bugue 9km
Ecole maternelle Public	X Le Bugue 9km
Ecole maternelle Privé	X Molières 82km
Ecole primaire Public	X Rouffignac-Saint-Cernin-de-Reilhac 7km
Ecole primaire Privé	1
Collège Public	X Le Bugue 10km
Collège Privé	X La Douze 11km
Lycée Public	X Périgueux 25km
Lycée Privé	X Boulazac Isle Manoire 23km

Sources : Base Sirene des entreprises et de leurs établissements selon les dernières parutions officielles de 2025 portant sur l'année 2024 ([data.gouv](#)). Liste, localisation et tarifs des professionnels de santé selon les dernières parutions officielles de 2025 portant sur l'année 2024 ([opendatasoft](#)) et FINISS Extraction du Fichier des établissements selon les dernières parutions officielles de 2025 portant sur l'année 2024 ([data.gouv](#)). Adresse et géolocalisation des établissements d'enseignement du premier et second degrés selon les dernières parutions officielles de 2025 portant sur l'année 2024 ([data.education.gouv](#))

Villes autour de Mauzens-et-Miremont

Ville	Habitants	Superficie	Pop densité	Pop active	Taux chômage	Revenu moyen	Prix immobilier
Saint-Félix-de-Reillac-et-Mortemart (2 avis)	180	20 km ²	9 h/km ²	48.3%	5%	21 830 €/an	606 €/m ²
Savignac-de-Miremont	173	7 km ²	25 h/km ²	45.7%	1.7%	22 700 €/an	1 581 €/m ²
Journiac	496	18 km ²	28 h/km ²	41.7%	2.8%	21 180 €/an	1 728 €/m ²
Saint-Avit-de-Vialard	152	8 km ²	19 h/km ²	46.7%	3.9%	21 690 €/an	5 195 €/m ²
Fleurac	328	22 km ²	15 h/km ²	40.9%	3.7%	23 150 €/an	2 165 €/m ²
Rouffignac-Saint-Cernin-de-Reilhac (1 avis)	1 678	59 km ²	28 h/km ²	38.6%	5.7%	19 860 €/an	1 572 €/m ²
Lacropte	699	26 km ²	27 h/km ²	48.5%	5.9%	21 140 €/an	1 819 €/m ²
La Douze	1 151	23 km ²	50 h/km ²	51%	4.2%	20 340 €/an	1 485 €/m ²
Le Bugue (8 avis)	2 663	29 km ²	92 h/km ²	32.7%	5%	20 450 €/an	1 550 €/m ²
Tursac	346	17 km ²	20 h/km ²	37%	4.9%	19 310 €/an	1 946 €/m ²
Val de Louyre et Caudeau (1 avis)	1 585	82 km ²	19 h/km ²	41.6%	3.3%	21 000 €/an	1 458 €/m ²
Les Eyzies	1 134	53 km ²	21 h/km ²	42.2%	5.5%	20 540 €/an	1 643 €/m ²
Veyrines-de-Vergt	244	11 km ²	22 h/km ²	43%	1.6%	21 090 €/an	1 838 €/m ²
Plazac	717	33 km ²	22 h/km ²	36.5%	5.7%	19 610 €/an	2 073 €/m ²
Salon	261	17 km ²	15 h/km ²	53.6%	7.3%	20 400 €/an	1 231 €/m ²

bien-dans-ma-ville.fr



Vous aimez votre ville ? Notez-la !

Et faites-nous part de vos remarques constructives



Avec

BIEN dans ma **VILLE** 