



Version web

Ville de Le Mas

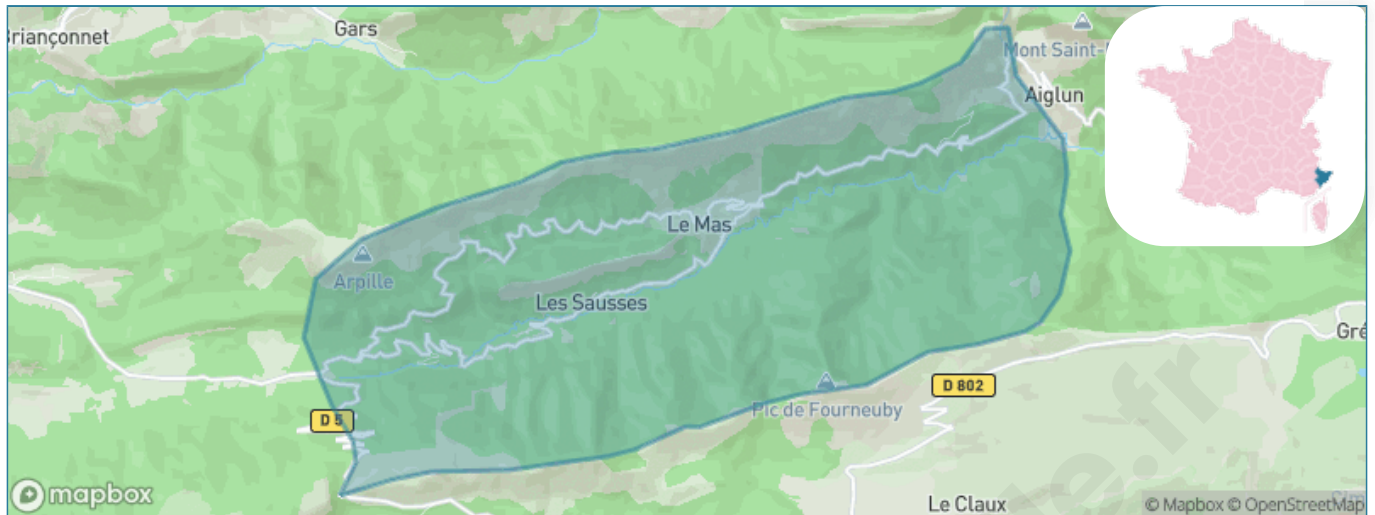
Présenté par

BIEN dans
ma **VILLE** 

Sommaire

Situation géographique	3
Statistiques sur la population	4
Evolution du nombre d'habitants	4
Tranche d'âge	5
0-14 ans	5
15-29 ans	5
30-44 ans	5
45-59 ans	5
60-74 ans	5
75-89 ans	5
90 ans et +	5
Activité professionnelle	5
Agriculteurs	5
Artisans, Commerçants	5
Cadres et sup.	5
Professions intermédiaires	5
Employé	5
Ouvrier	5
Retraité	5
Autres	5
Niveau de diplôme	7
Sans diplôme ou CEP	7
Brevet, BEPC, DNB	7
CAP-BEP ou équivalent	7
BAC ou équivalent	7
BAC+2	7
BAC+3 ou +4	7
BAC+5 ou plus	7
Composition des ménages	7
Couple sans enfant	7
Couple avec enfant(s)	7
Famille monoparentale	7
Colocation / Autre	7
Personnes seules	7
Profils électoraux	8
Premier tour	8
Sécurité	10
Evolution du nombre d'infractions	10
Pour comparer	11
Services à la population	12
Commerce	12
Éducation	12
Villes autour de Le Mas	13

Situation géographique



i Informations clés

- **Région** : Provence-Alpes-Côte d'Azur
- **Département** : Alpes-Maritimes
- **Code postal** : 06910
- **Superficie** : 32 km²



Statistiques sur la population



Nombre d'habitants

97



Age moyen

56 ans



Pop active

34%



Taux chômage

10.5%



Pop densité

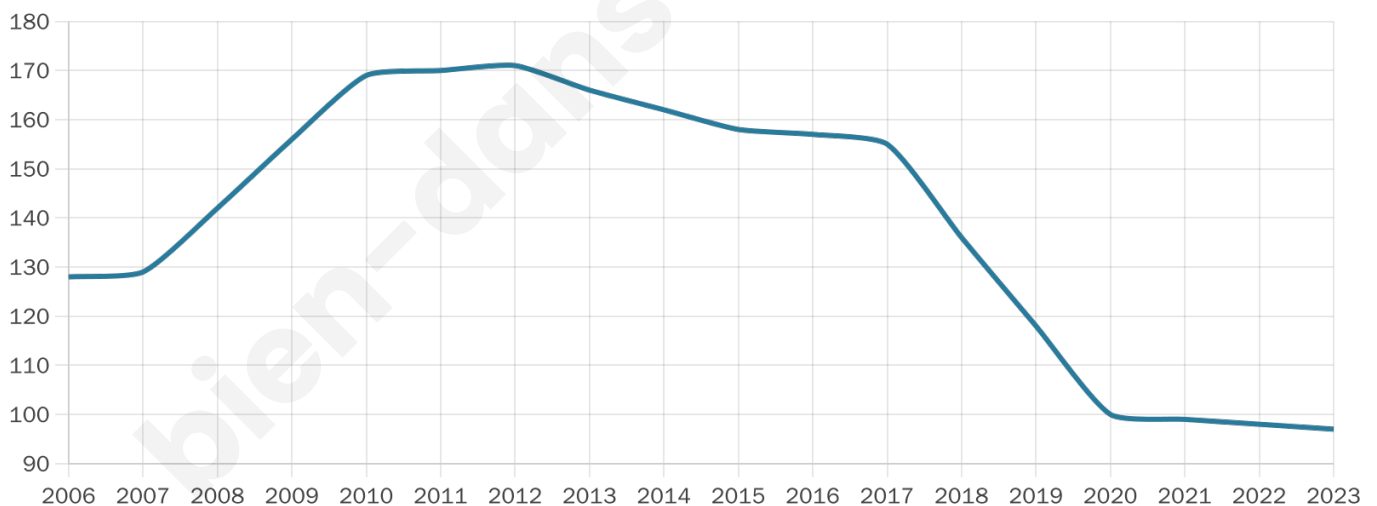
3 h/km²



Revenu moyen

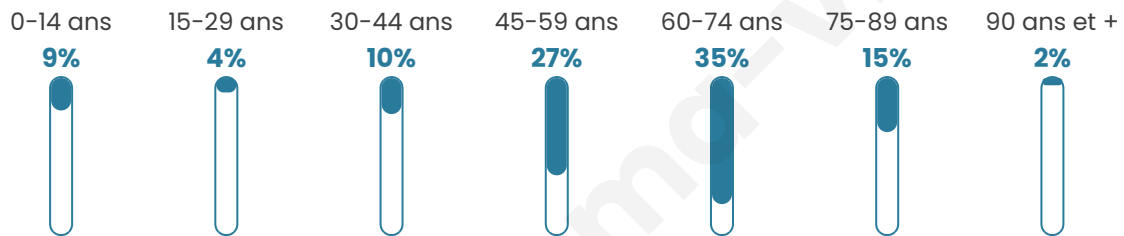
NC

Evolution du nombre d'habitants

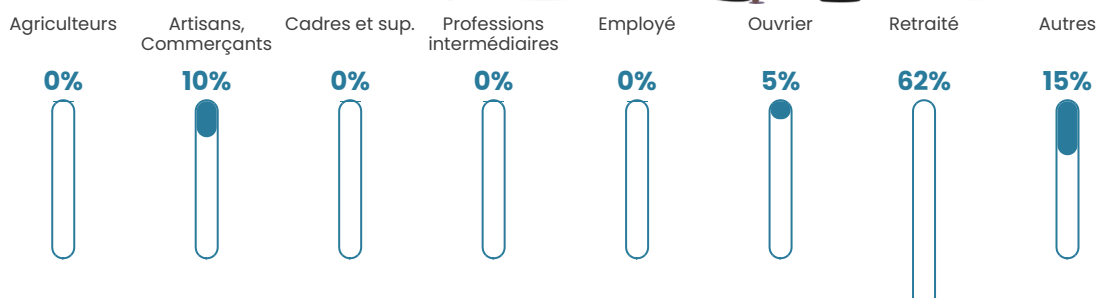


Sources : Institut national de la statistique et des études économiques (insee) selon Les dernières parutions officielles de 2024 portant sur les années 2020, 2021 et 2022.

Tranche d'âge



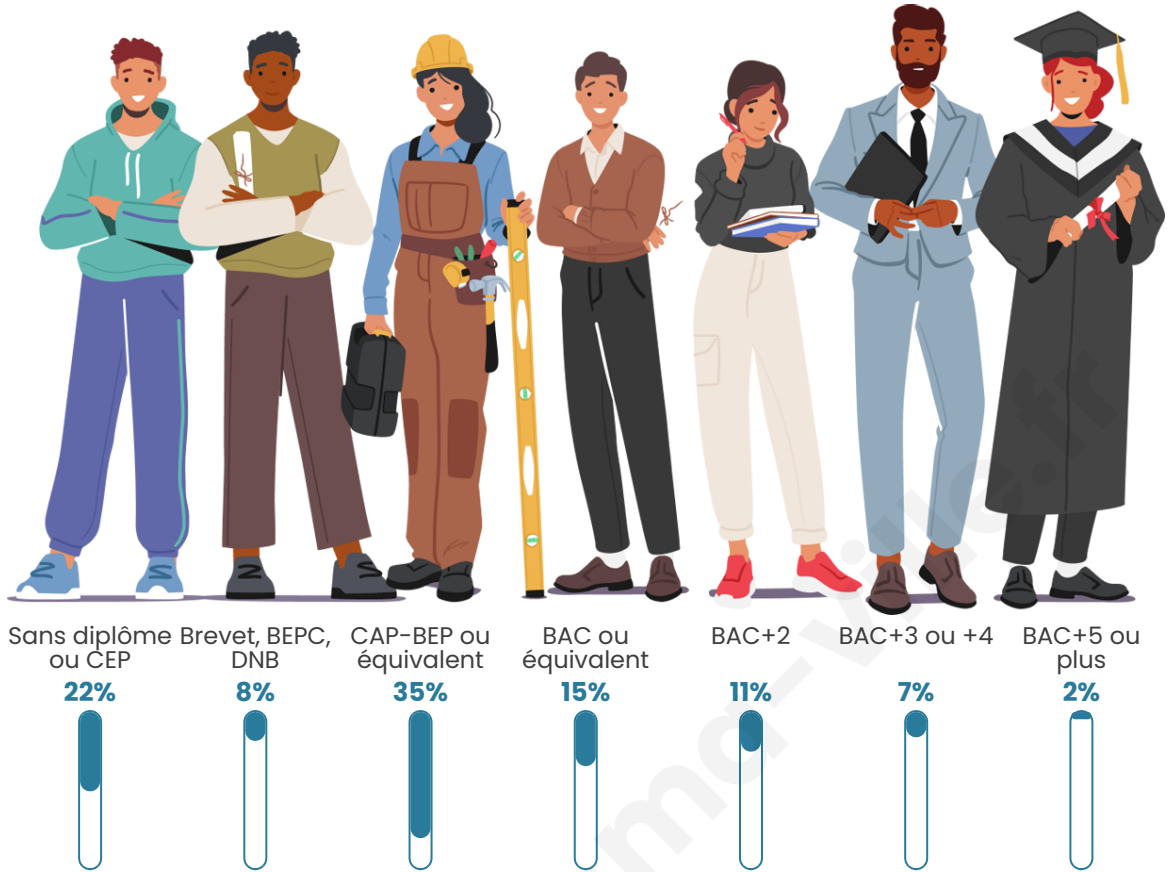
Activité professionnelle



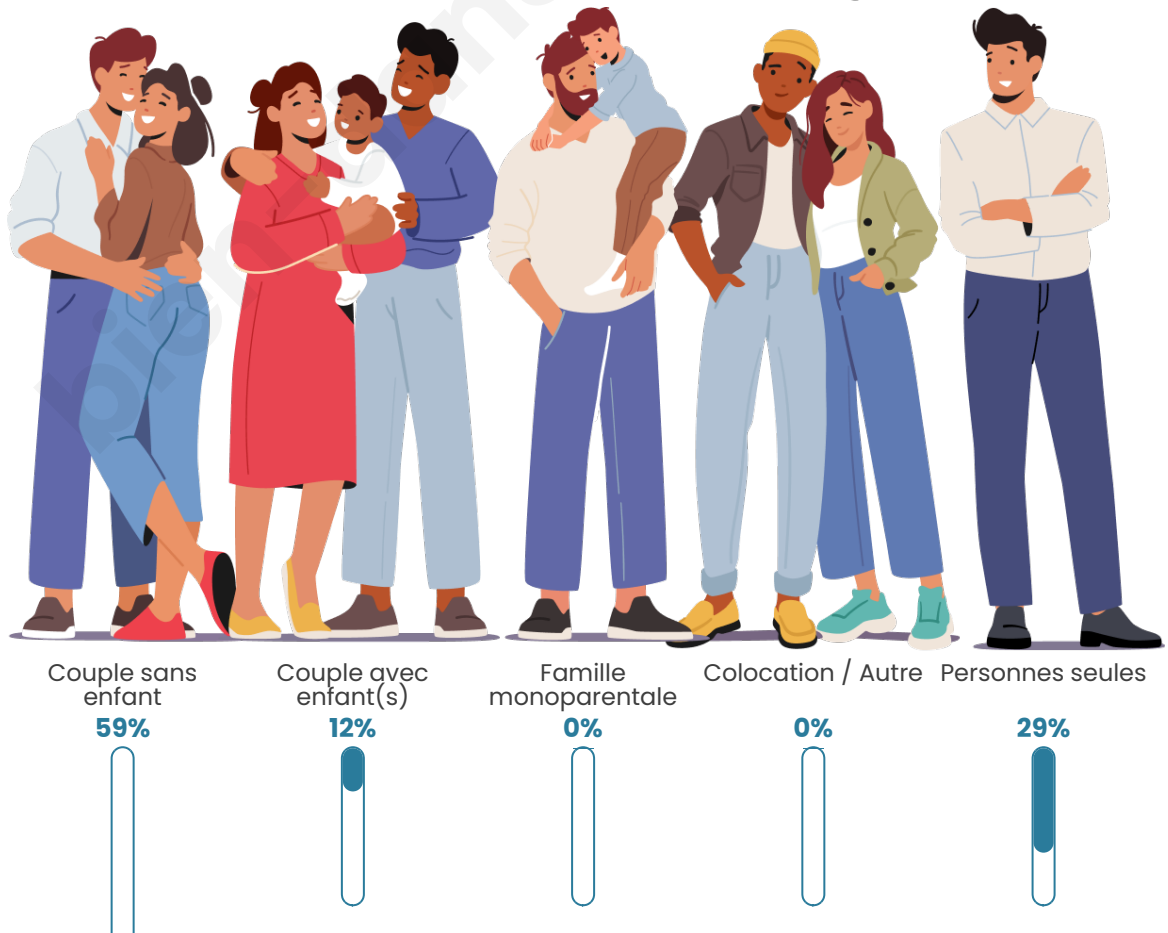


bien-dans-ma-ville.fr

Niveau de diplôme



Composition des ménages





Profils électoraux

Premier tour

	Marine LE PEN	33.33 %
	Emmanuel MACRON	17.24 %
	Jean-Luc MÉLENCHON	17.24 %
	Éric ZEMMOUR	13.79 %
	Jean LASSALLE	5.75 %
	Yannick JADOT	3.45 %
	Valérie PÉCRESSE	3.45 %
	Philippe POUTOU	2.30 %
	Nicolas DUPONT- AIGNAN	2.30 %
	Nathalie ARTHAUD	1.15 %
	Fabien ROUSSEL	0.00 %
	Anne HIDALGO	0.00 %

114 inscrits

Participation : 77.19%

Votes blancs : 1.14%

Votes nuls : 0.00%

Second tourEmmanuel
MACRON

41,89 %



Marine LE PEN

58,11 %

114 inscrits

Participation : 71.93%

Votes blancs : 4.88%

Votes nuls : 4.88%

bien-dans-ma-ville.fr

Sécurité



Agressions physiques / sexuelles

0



Cambriolages

0



Vols / dégradations

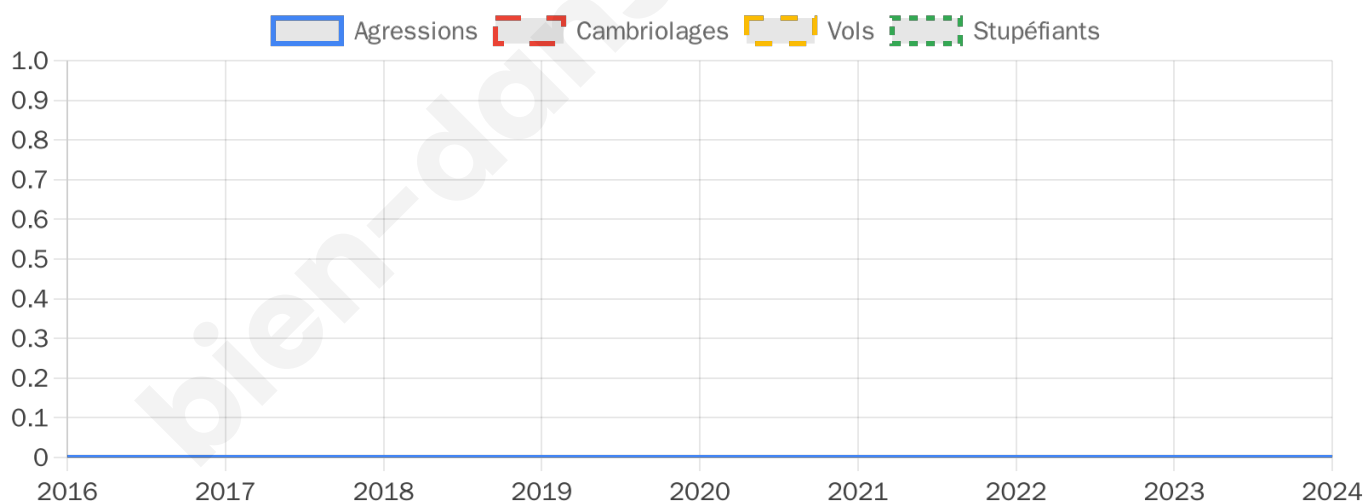
0



Stupéfiants

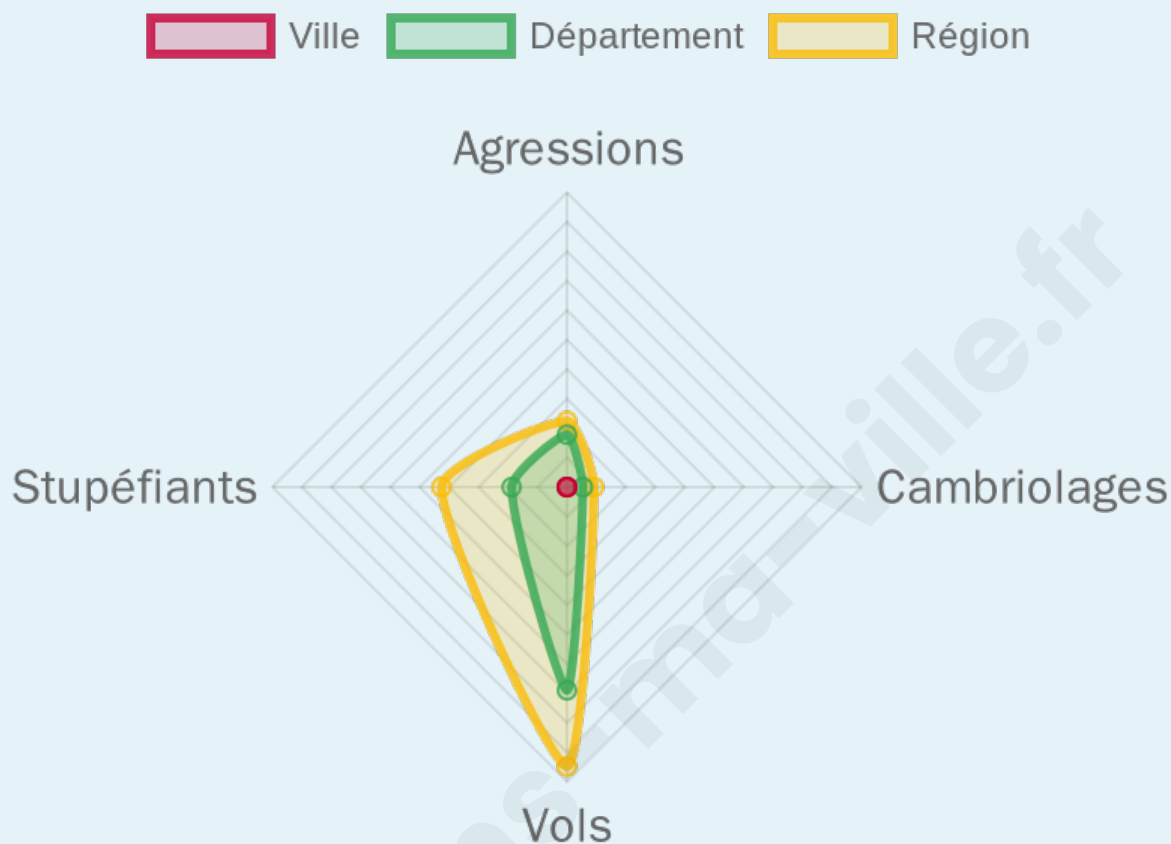
0

Evolution du nombre d'infractions



Pour comparer

(en proportion du nombre d'habitants)



Sources : Bases statistiques communale, départementale et régionale de la délinquance enregistrée par la police et la gendarmerie nationales selon les dernières parutions officielles de 2025 portant sur l'année 2024 ([data.gouv](https://data.gouv.fr)).

Agressions physiques / sexuelles : Violences sexuelles, coups et blessures volontaires intrafamiliaux, coups et blessures volontaires, autres coups, blessures volontaires et vols violents sans arme.

Cambriolages : Cambriolages de logements.

Vols : Vols avec armes, vols d'accessoires sur véhicules, vols dans les véhicules, vols de véhicules, vols sans violence contre des personnes, destructions, dégradations volontaires et escroqueries.

Stupéfiants : Trafic de stupéfiants dont (AFD) et usage de stupéfiants.

Services à la population



Commerce

Hypermarché	X Grasse 22km
Supermarché	X Entrevaux 10km
Superette	1
Boulangerie	X Cipières 10km
Boucherie	X Roquesteron 11km
Restaurant	1
Garage	X La Penne 10km
Station-service	X Puget-Théniers 11km
Banque	X Caille 11km
La poste	X Roquesteron 11km
Coiffeur	X Andon 7km
Tabac	X Andon 11km
Bars / discothèque	X La Rochette 8km
Bibliothèque	X Bouyon 21km
Cinéma	X Grasse 22km
Vétérinaire	X Puget-Théniers 12km



Santé

Pharmacie	X Saint-Auban 11km
Hôpital	X Grasse 21km
Laboratoire d'analyses médicales	X Châteauneuf-Grasse 21km
Etablissement pour handicapé	X Puget-Théniers 12km
EHPA	X Entrevaux 11km
Médecin	X Roquesteron 11km
Dentiste	X Roquesteron 11km
Chirurgien	X Roquesteron 11km
Dermatologue	X Vence 24km
Anesthésiste	X Grasse 22km
Gastro-entérologue	X Grasse 22km
Gynécologue	X Grasse 22km
Cancérologue	X Mougins 29km
Neurologue	X Mougins 30km
Ophthalmologue	X Puget-Théniers 12km
ORL	X Grasse 21km
Cardiologue	X Grasse 22km
Pédiatre	X Annot 20km
Pneumologue	X Grasse 21km
Psychologue	X Grasse 21km
Radiologue	X Grasse 22km
Rhumatologue	X Valbonne 27km
Sage-femme	X Saint-Vallier-de-Thiery 17km



Éducation

Crèche	X Gréolières 9km
Ecole maternelle Public	X Saint-Auban 11km
Ecole maternelle Privé	X Beausoleil 47km
Ecole primaire Public	X Andon 7km
Ecole primaire Privé	X Caille 13km
Collège Public	X Puget-Théniers 12km
Collège Privé	X Caille 13km
Lycée Public	X Grasse 23km
Lycée Privé	X Grasse 22km

Sources : Base Sirene des entreprises et de leurs établissements selon les dernières parutions officielles de 2025 portant sur l'année 2024 ([data.gouv](#)). Liste, localisation et tarifs des professionnels de santé selon les dernières parutions officielles de 2025 portant sur l'année 2024 ([opendatasoft](#)) et FINISS Extraction du Fichier des établissements selon les dernières parutions officielles de 2025 portant sur l'année 2024 ([data.gouv](#)). Adresse et géolocalisation des établissements d'enseignement du premier et second degrés selon les dernières parutions officielles de 2025 portant sur l'année 2024 ([data.education.gouv](#))

Villes autour de Le Mas

Ville	Habitants	Superficie	Pop densité	Pop active	Taux chômage	Revenu moyen	Prix immobilier
Collongues	84	10 km ²	8 h/km ²	34.5%	4.8%	NC	1 104 €/m ²
Les Mujouls	37	14 km ²	3 h/km ²	48.6%	2.7%	NC	NC
Aiglun	104	15 km ²	7 h/km ²	36.5%	5.8%	NC	NC
Sallagriffon	47	9 km ²	5 h/km ²	36.2%	14.9%	NC	1 259 €/m ²
Gars	65	15 km ²	4 h/km ²	44.6%	7.7%	NC	1 511 €/m ²
Amirat	45	13 km ²	3 h/km ²	48.9%	4.4%	NC	NC
Sigale	204	5 km ²	41 h/km ²	43.1%	7.4%	21 680 €/an	2 206 €/m ²
La Rochette	74	18 km ²	4 h/km ²	39.2%	8.1%	NC	1 226 €/m ²
Briançonnet	165	24 km ²	7 h/km ²	41.8%	7.9%	19 840 €/an	1 805 €/m ²
Saint-Pierre	99	5 km ²	20 h/km ²	34.3%	3%	19 380 €/an	1 622 €/m ²
Val-de-Chalvagne	81	32 km ²	3 h/km ²	37%	7.4%	NC	1 200 €/m ²
Gréolières	631	52 km ²	12 h/km ²	45.5%	5.4%	20 840 €/an	1 409 €/m ²
Cipières (1 avis)	393	38 km ²	10 h/km ²	57%	5.1%	21 830 €/an	1 525 €/m ²
Roquesteron	552	6 km ²	92 h/km ²	43.5%	6%	20 390 €/an	1 925 €/m ²
Saint-Auban	194	42 km ²	5 h/km ²	40.2%	6.2%	21 340 €/an	1 715 €/m ²

bien-dans-ma-ville.fr



Vous aimez votre ville ? Notez-la !

Et faites-nous part de vos remarques constructives



Avec

BIEN dans ma **VILLE** 