



Version web

Ville de La Marne

Présenté par

BIEN dans
ma **VILLE** 

Sommaire

Situation géographique	3
Statistiques sur la population	4
Evolution du nombre d'habitants	4
Tranche d'âge	5
0-14 ans	5
15-29 ans	5
30-44 ans	5
45-59 ans	5
60-74 ans	5
75-89 ans	5
90 ans et +	5
Activité professionnelle	5
Agriculteurs	5
Artisans, Commerçants	5
Cadres et sup.	5
Professions intermédiaires	5
Employé	5
Ouvrier	5
Retraité	5
Autres	5
Niveau de diplôme	6
Sans diplôme ou CEP	6
Brevet, BEPC, DNB	6
CAP-BEP ou équivalent	6
BAC ou équivalent	6
BAC+2	6
BAC+3 ou +4	6
BAC+5 ou plus	6
Composition des ménages	6
Couple sans enfant	6
Couple avec enfant(s)	6
Famille monoparentale	6
Colocation / Autre	6
Personnes seules	6
Profils électoraux	7
Premier tour	7
Sécurité	8
Evolution du nombre d'infractions	8
Pour comparer	9
Services à la population	10
Commerce	10
Éducation	10
Villes autour de La Marne	12

Situation géographique



i Informations clés

- **Région** : Pays de la Loire
- **Département** : Loire-Atlantique
- **Code postal** : 44270
- **Superficie** : 17 km²



Statistiques sur la population



Nombre d'habitants

1 586



Age moyen

36 ans



Pop active

55.6%



Taux chômage

5%



Pop densité

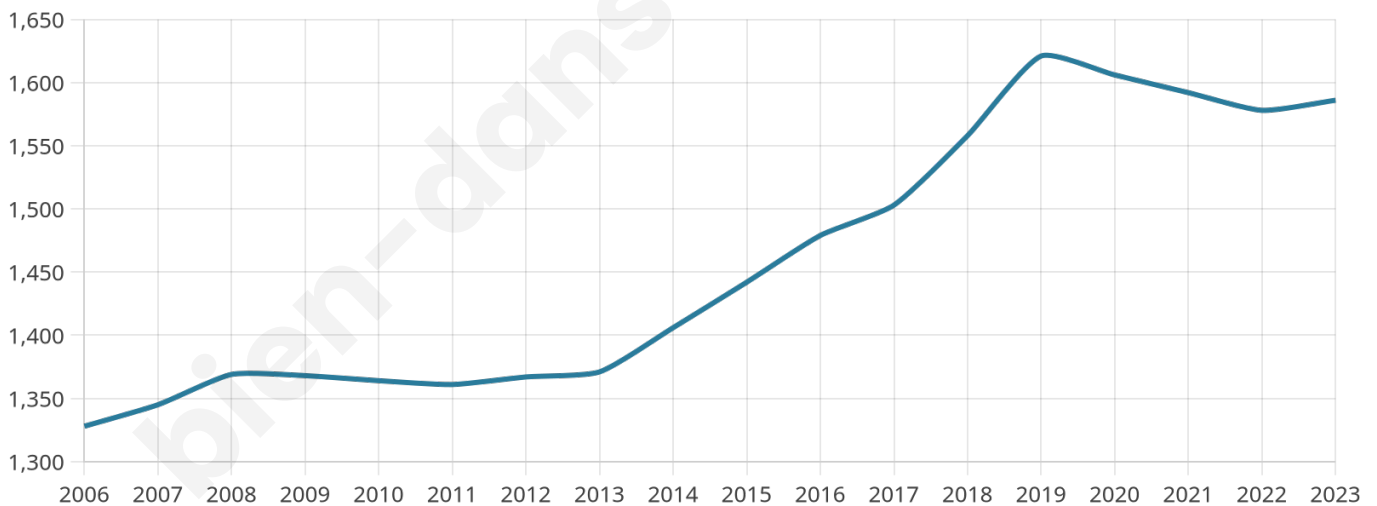
93 h/km²



Revenu moyen

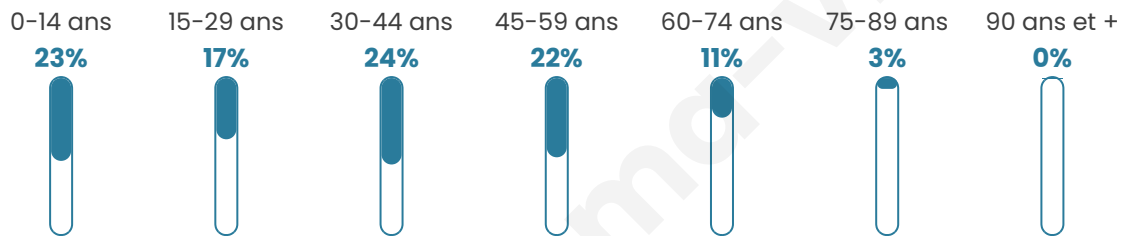
22 730 €/an

Evolution du nombre d'habitants

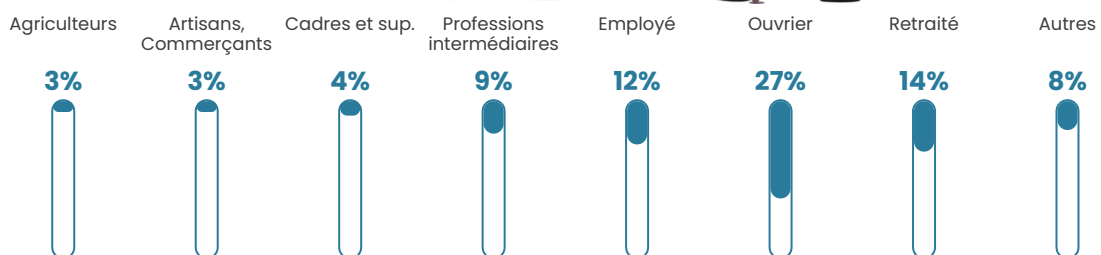


Sources : Institut national de la statistique et des études économiques (insee) selon Les dernières parutions officielles de 2024 portant sur les années 2020, 2021 et 2022.

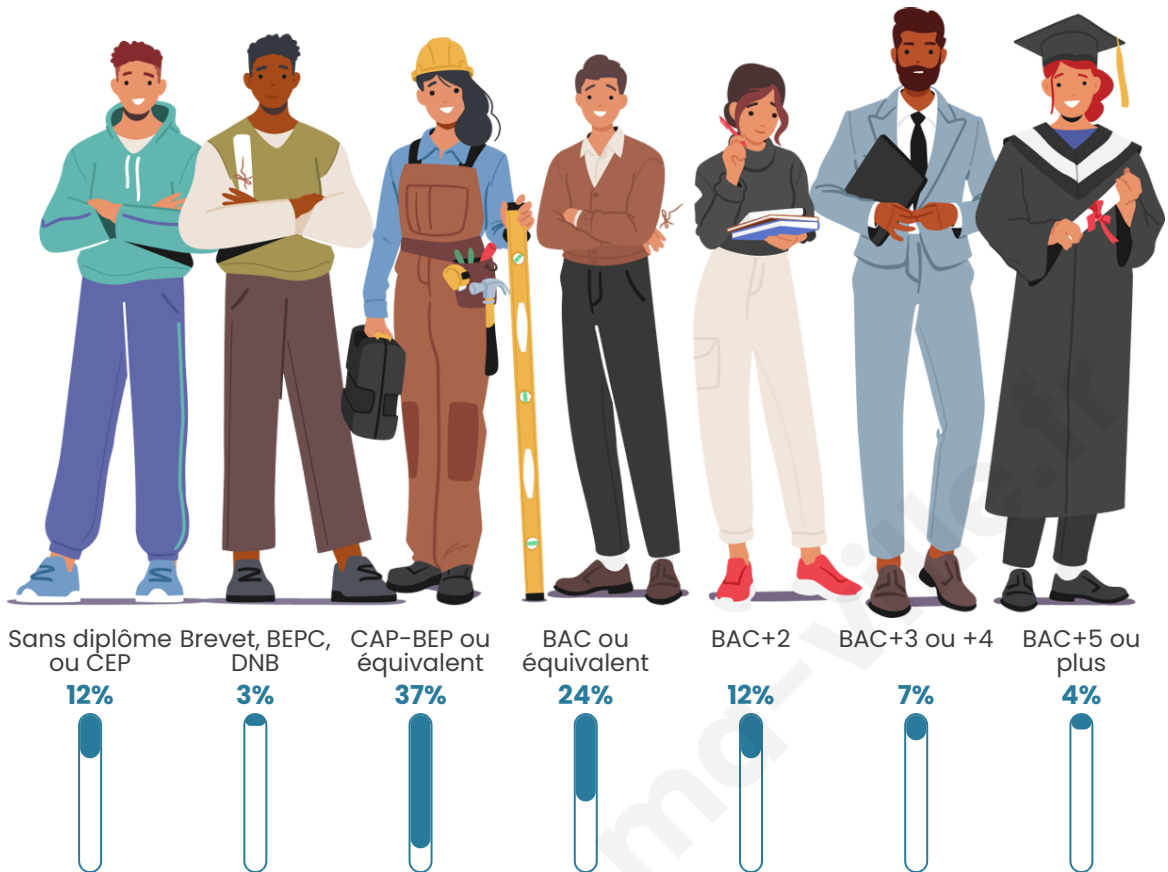
Tranche d'âge



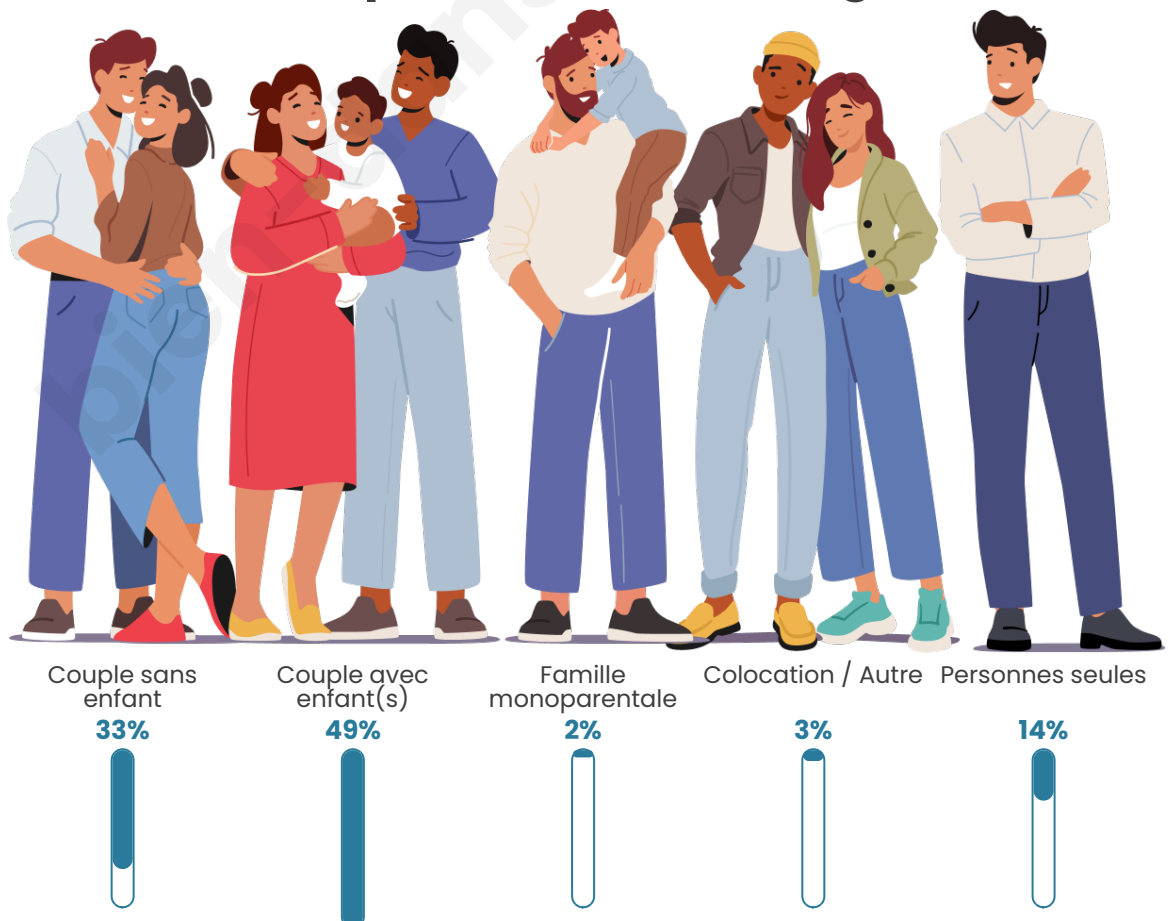
Activité professionnelle



Niveau de diplôme



Composition des ménages





Profils électoraux

Premier tour

	Emmanuel MACRON	33.78 %
	Marine LE PEN	29.43 %
	Jean-Luc MÉLENCHON	14.48 %
	Éric ZEMMOUR	5.43 %
	Nicolas DUPONT- AIGNAN	3.38 %
	Yannick JADOT	3.26 %
	Valérie PÉCRESE	3.14 %
	Jean LASSALLE	2.90 %
	Fabien ROUSSEL	1.45 %
	Philippe POUTOU	1.45 %
	Nathalie ARTHAUD	0.84 %
	Anne HIDALGO	0.48 %

Second tour

	Emmanuel MACRON	52,69 %
	Marine LE PEN	47,31 %

1 126 inscrits

Participation : 73.71%

Votes blancs : 5.42%

Votes nuls : 2.65%

1 126 inscrits

Participation : 75.75%

Votes blancs : 1.17%

Votes nuls : 1.64%

Sécurité



Agressions physiques / sexuelles

0



Cambriolages

0



Vols / dégradations

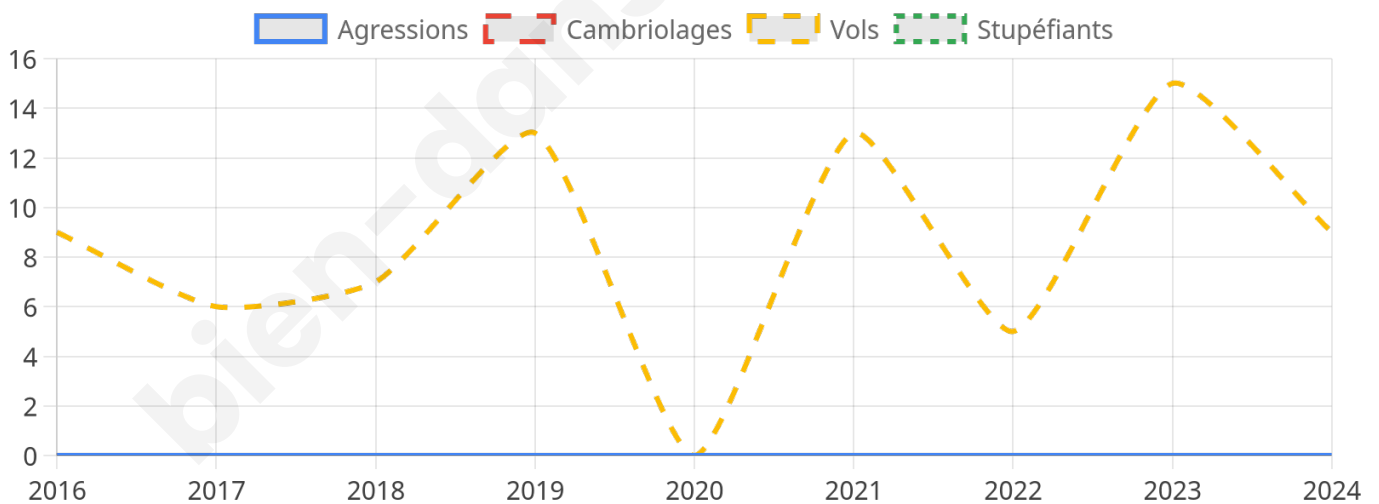
9



Stupéfiants

0

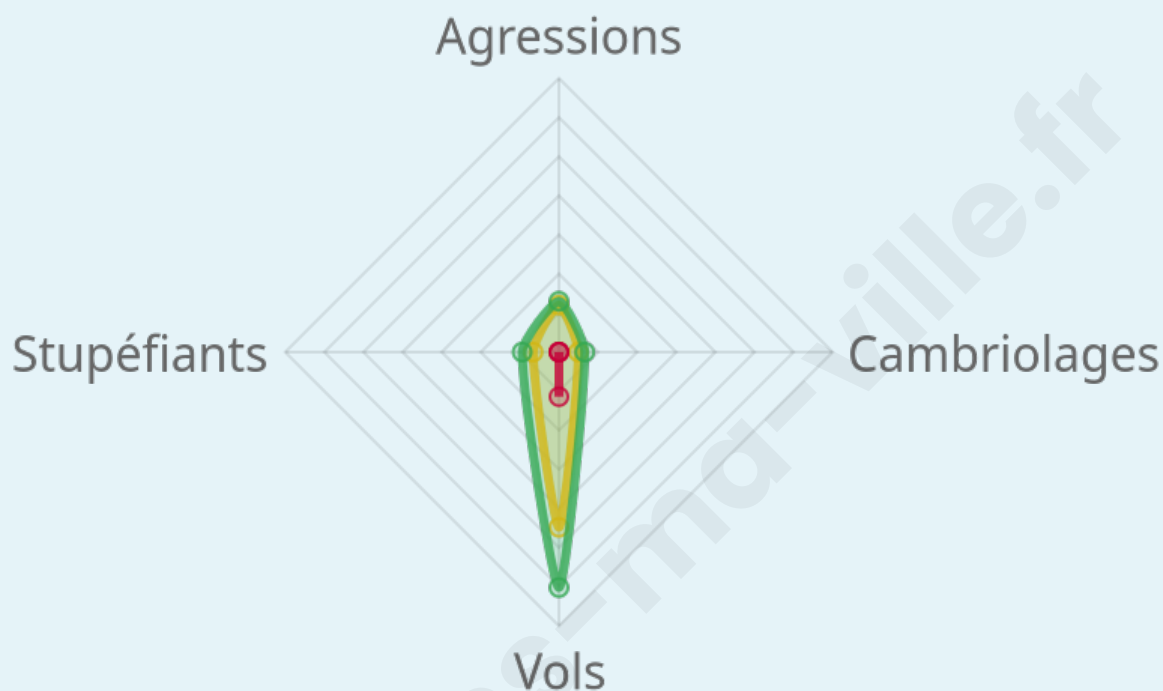
Evolution du nombre d'infractions



Pour comparer

(en proportion du nombre d'habitants)

■ Ville ■ Département ■ Région



Sources : Bases statistiques communale, départementale et régionale de la délinquance enregistrée par la police et la gendarmerie nationales selon les dernières parutions officielles de 2025 portant sur l'année 2024 ([data.gouv](https://data.gouv.fr)).

Agressions physiques / sexuelles : Violences sexuelles, coups et blessures volontaires intrafamiliaux, coups et blessures volontaires, autres coups, blessures volontaires et vols violents sans arme.

Cambriolages : Cambriolages de logements.

Vols : Vols avec armes, vols d'accessoires sur véhicules, vols dans les véhicules, vols de véhicules, vols sans violence contre des personnes, destructions, dégradations volontaires et escroqueries.

Stupéfiants : Trafic de stupéfiants dont (AFD) et usage de stupéfiants.

Services à la population



Commerce

Hypermarché	X <u>Machecoul-Saint-Même</u> 6km
Supermarché	X <u>Machecoul-Saint-Même</u> 6km
Superette	1
Boulangerie	2
Boucherie	X <u>Paulx</u> 4km
Restaurant	X <u>Machecoul-Saint-Même</u> 6km
Garage	5
Station-service	X <u>Machecoul-Saint-Même</u> 6km
Banque	X <u>Saint-Lumine-de-Coutais</u> 6km
La poste	X <u>Machecoul-Saint-Même</u> 5km
Coiffeur	1
Tabac	X <u>Corcoué-sur-Logne</u> 12km
Bars / discothèque	1
Bibliothèque	1
Cinéma	X <u>Machecoul-Saint-Même</u> 7km
Vétérinaire	X <u>Machecoul-Saint-Même</u> 6km



Santé

Pharmacie	X <u>Paulx</u> 5km
Hôpital	X <u>Machecoul-Saint-Même</u> 7km
Laboratoire d'analyses médicales	X <u>Machecoul-Saint-Même</u> 6km
Etablissement pour handicapé	X <u>Saint-Philbert-de-Grand-Lieu</u> 8km
EHPA	X <u>Machecoul-Saint-Même</u> 6km
Médecin	X <u>Machecoul-Saint-Même</u> 6km
Dentiste	X <u>Machecoul-Saint-Même</u> 5km
Chirurgien	X <u>Saint-Christophe-du-Ligneron</u> 19km
Dermatologue	X <u>Machecoul-Saint-Même</u> 5km
Anesthésiste	X <u>Nantes</u> 26km
Gastro-entérologue	X <u>Challans</u> 19km
Gynécologue	X <u>Saint-Philbert-de-Grand-Lieu</u> 8km
Cancérologue	X <u>Nantes</u> 26km
Neurologue	X <u>Challans</u> 22km
Ophtalmologue	X <u>Machecoul-Saint-Même</u> 6km
ORL	X <u>Nantes</u> 26km
Cardiologue	X <u>Challans</u> 20km
Pédiatre	X <u>Challans</u> 18km
Pneumologue	X <u>Machecoul-Saint-Même</u> 6km
Psychologue	X <u>La Garnache</u> 14km
Radiologue	X <u>Villeneuve-en-Retz</u> 13km
Rhumatologue	X <u>Nantes</u> 26km
Sage-femme	X <u>Machecoul-Saint-Même</u> 5km



Éducation

Crèche	2
Ecole maternelle Public	X <u>Saint-Philbert-de-Grand-Lieu</u> 8km
Ecole maternelle Privé	X <u>Vertou</u> 27km
Ecole primaire Public	X <u>Paulx</u> 5km
Ecole primaire Privé	1
Collège Public	X <u>Machecoul-Saint-Même</u> 7km
Collège Privé	X <u>Machecoul-Saint-Même</u> 7km
Lycée Public	X <u>Machecoul-Saint-Même</u> 7km
Lycée Privé	X <u>Machecoul-Saint-Même</u> 6km

([data.gouv](#)). Liste, localisation et tarifs des professionnels de santé selon les dernières parutions officielles de 2025 portant sur l'année 2024 ([opendatasoft](#)) et FINISS Extraction du Fichier des établissements selon les dernières parutions officielles de 2025 portant sur l'année 2024 ([data.gouv](#)). Adresse et géolocalisation des établissements d'enseignement du premier et second degrés selon les dernières parutions officielles de 2025 portant sur l'année 2024 ([data.education.gouv](#))

bien-dans-ma-ville.fr

Villes autour de La Marne

Ville	Habitants	Superficie	Pop densité	Pop active	Taux chômage	Revenu moyen	Prix immobilier
Paulx	2 054	35 km ²	59 h/km ²	47.9%	3.3%	22 270 €/an	1 555 €/m ²
Saint-Lumine-de-Coutais	2 396	17 km ²	141 h/km ²	52%	3.3%	23 030 €/an	1 683 €/m ²
Machecoul-Saint-Même (4 avis)	7 689	84 km ²	92 h/km ²	44.6%	4%	22 310 €/an	1 886 €/m ²
Saint-Étienne-de-Mer-Morte (5 avis)	1 782	27 km ²	66 h/km ²	47.6%	4.5%	21 470 €/an	1 681 €/m ²
Saint-Philbert-de-Grand-Lieu (7 avis)	9 400	58 km ²	162 h/km ²	50.4%	3.7%	24 430 €/an	2 175 €/m ²
La Limouzinière (2 avis)	2 459	29 km ²	85 h/km ²	51.4%	2.8%	22 820 €/an	1 767 €/m ²
Touvois (1 avis)	1 970	39 km ²	51 h/km ²	47%	3.6%	21 650 €/an	1 425 €/m ²
Sainte-Pazanne (7 avis)	7 201	41 km ²	176 h/km ²	49.3%	3.5%	23 860 €/an	2 341 €/m ²
Saint-Mars-de-Coutais (1 avis)	2 698	34 km ²	79 h/km ²	48.5%	3.8%	24 010 €/an	1 983 €/m ²
Falleron (3 avis)	1 725	28 km ²	62 h/km ²	47.2%	4.5%	21 790 €/an	1 469 €/m ²
La Chevrolière (17 avis)	6 539	32 km ²	204 h/km ²	47.7%	3.3%	24 800 €/an	2 297 €/m ²
Bois-de-Céné (4 avis)	2 256	41 km ²	55 h/km ²	46.1%	3.5%	22 120 €/an	1 706 €/m ²
Saint-Léger-les-Vignes	2 171	6 km ²	362 h/km ²	50.9%	2.4%	25 730 €/an	2 253 €/m ²
Port-Saint-Père (2 avis)	3 059	32 km ²	96 h/km ²	52.8%	3.2%	24 890 €/an	2 286 €/m ²
Froidfond (4 avis)	2 208	21 km ²	105 h/km ²	48.9%	2.6%	22 020 €/an	1 607 €/m ²

bien-dans-ma-ville.fr



Vous aimez votre ville ? Notez-la !

Et faites-nous part de vos remarques constructives



Avec

BIEN dans ma **VILLE** 