



Version web

# Ville de Marcy

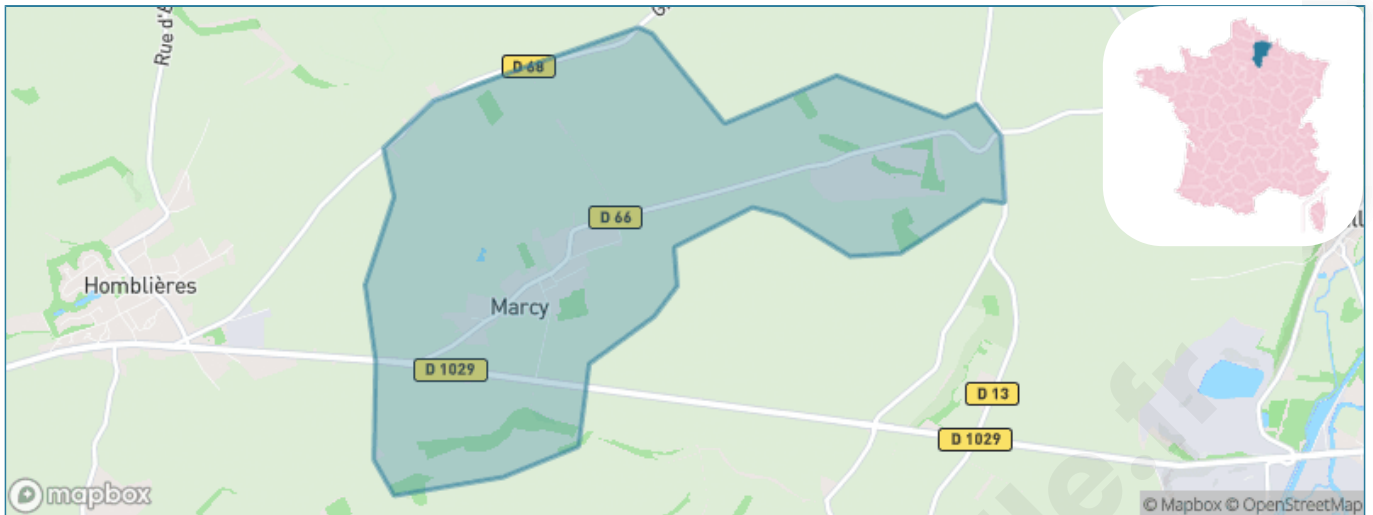
Présenté par

**BIEN** dans  
ma **VILLE** 

# Sommaire

Situation géographique .....	3
Statistiques sur la population .....	4
Evolution du nombre d'habitants .....	4
Tranche d'âge .....	5
0-14 ans .....	5
15-29 ans .....	5
30-44 ans .....	5
45-59 ans .....	5
60-74 ans .....	5
75-89 ans .....	5
90 ans et + .....	5
Activité professionnelle .....	5
Agriculteurs .....	5
Artisans, Commerçants .....	5
Cadres et sup. ....	5
Professions intermédiaires .....	5
Employé .....	5
Ouvrier .....	5
Retraité .....	5
Autres .....	5
Niveau de diplôme .....	6
Sans diplôme ou CEP .....	6
Brevet, BEPC, DNB .....	6
CAP-BEP ou équivalent .....	6
BAC ou équivalent .....	6
BAC+2 .....	6
BAC+3 ou +4 .....	6
BAC+5 ou plus .....	6
Composition des ménages .....	6
Couple sans enfant .....	6
Couple avec enfant(s) .....	6
Famille monoparentale .....	6
Colocation / Autre .....	6
Personnes seules .....	6
Profils électoraux .....	7
Premier tour .....	7
Sécurité .....	9
Evolution du nombre d'infractions .....	9
Pour comparer .....	10
Services à la population .....	11
Commerce .....	11
Éducation .....	11
Villes autour de Marcy .....	12

# Situation géographique



## i Informations clés

- **Région** : Hauts-de-France
- **Département** : Aisne
- **Code postal** : 02720
- **Superficie** : 7 km<sup>2</sup>



**AISNE.com**  
LE DÉPARTEMENT

# Statistiques sur la population



Nombre d'habitants

**151**



Age moyen

**46 ans**



Pop active

**45.7%**



Taux chômage

**7.7%**



Pop densité

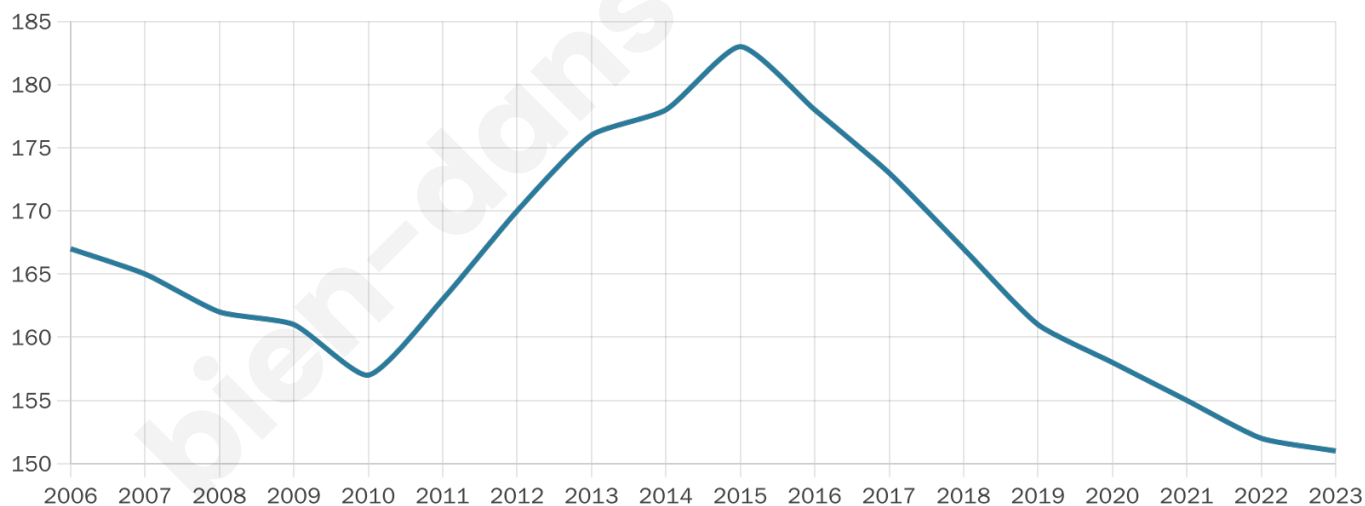
**22 h/km<sup>2</sup>**



Revenu moyen

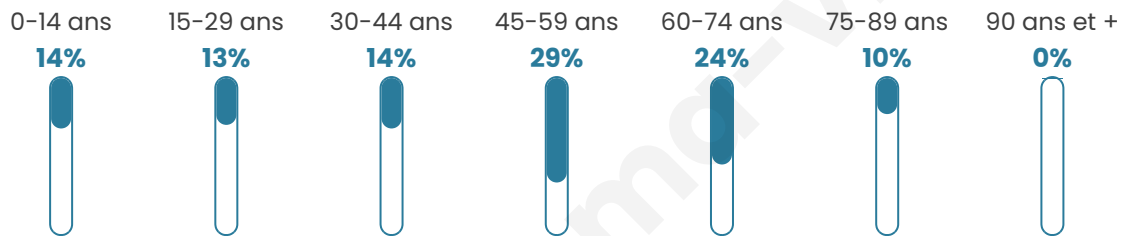
**30 430 €/an**

## Evolution du nombre d'habitants

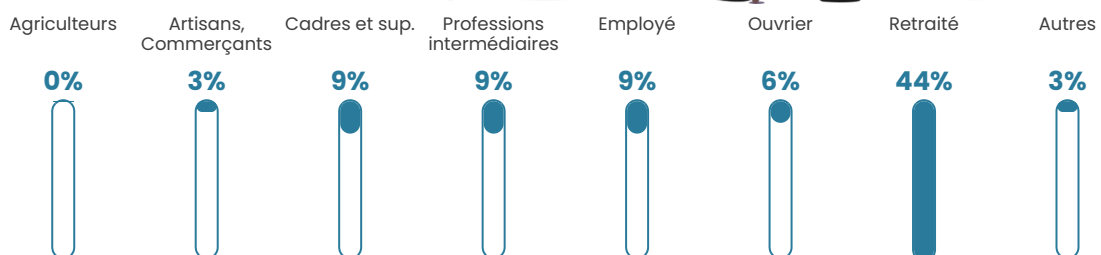


Sources : Institut national de la statistique et des études économiques (insee) selon Les dernières parutions officielles de 2024 portant sur les années 2020, 2021 et 2022.

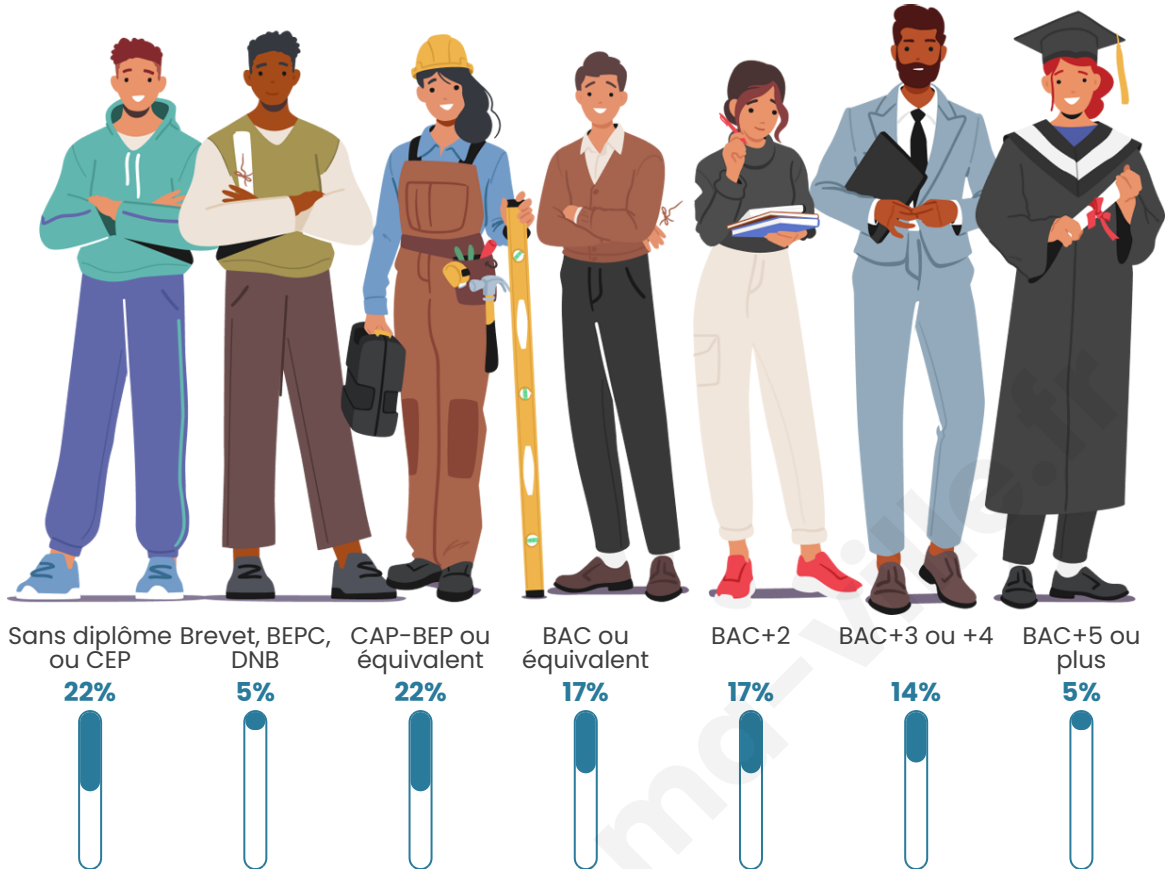
## Tranche d'âge



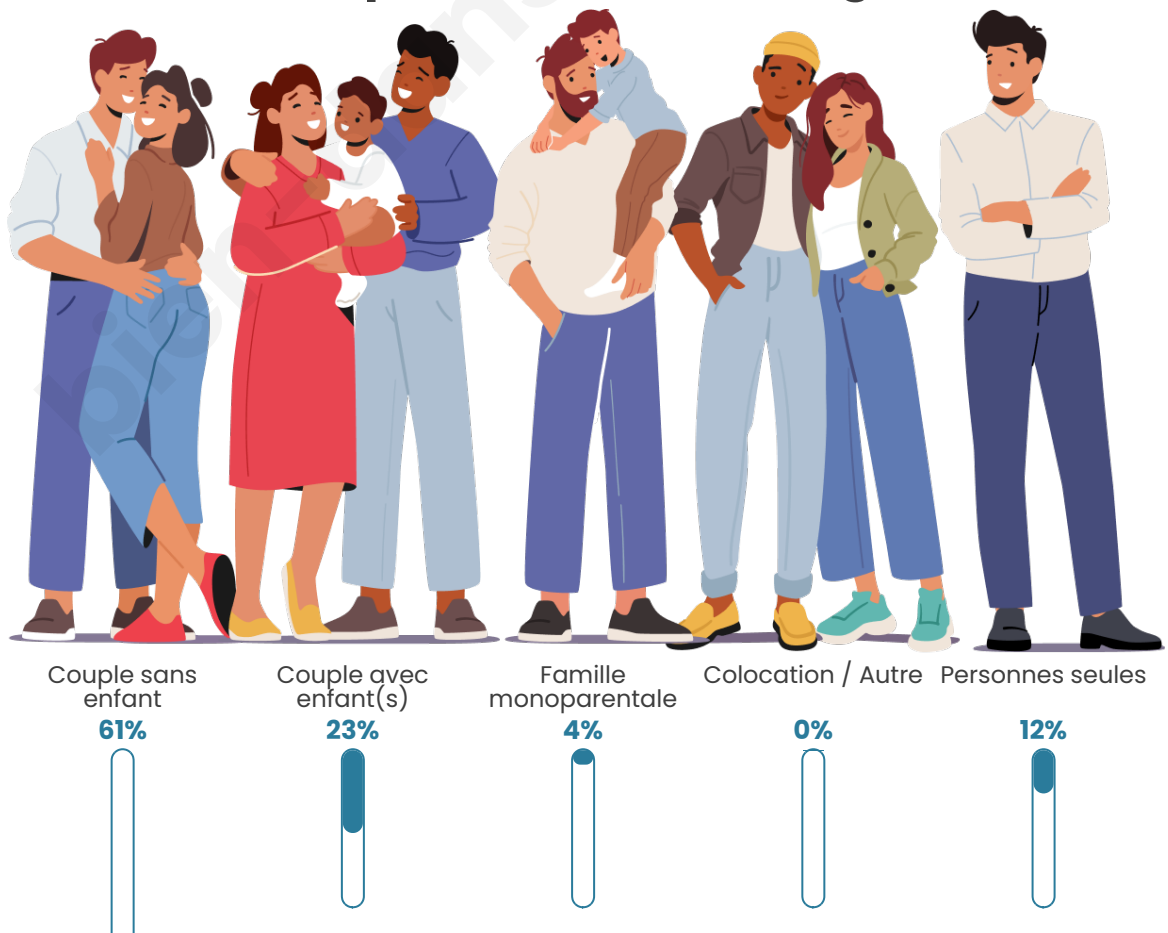
## Activité professionnelle



## Niveau de diplôme



## Composition des ménages





## Profils électoraux

### Premier tour



Emmanuel  
MACRON 38.84 %



Marine LE PEN 29.75 %



Valérie PÉCRESSÉ 8.26 %



Éric ZEMMOUR 7.44 %



Jean-Luc  
MÉLENCHON 5.79 %



Fabien ROUSSEL 3.31 %



Jean LASSALLE 2.48 %



Yannick JADOT 1.65 %



Nicolas DUPONT-  
AIGNAN 1.65 %



Anne HIDALGO 0.83 %



Nathalie ARTHAUD 0.00 %



Philippe POUTOU 0.00 %

**148 inscrits**

Participation : 84.46%

Votes blancs : 1.60%

Votes nuls : 1.60%

**Second tour**Emmanuel  
MACRON

56,41 %



Marine LE PEN

43,59 %

**148 inscrits**

Participation : 83.78%

Votes blancs : 0%

Votes nuls : 5.65%

bien-dans-ma-ville.fr

# Sécurité



Agressions physiques / sexuelles

0



Cambriolages

0



Vols / dégradations

0



Stupéfiants

0

## Evolution du nombre d'infractions



## Pour comparer

(en proportion du nombre d'habitants)



Sources : Bases statistiques communale, départementale et régionale de la délinquance enregistrée par la police et la gendarmerie nationales selon les dernières parutions officielles de 2025 portant sur l'année 2024 ([data.gouv](https://data.gouv.fr)).

Agressions physiques / sexuelles : Violences sexuelles, coups et blessures volontaires intrafamiliaux, coups et blessures volontaires, autres coups, blessures volontaires et vols violents sans arme.

Cambriolages : Cambriolages de logements.

Vols : Vols avec armes, vols d'accessoires sur véhicules, vols dans les véhicules, vols de véhicules, vols sans violence contre des personnes, destructions, dégradations volontaires et escroqueries.

Stupéfiants : Trafic de stupéfiants dont (AFD) et usage de stupéfiants.

# Services à la population



## Commerce

Hypermarché	X <a href="#">Harly</a> 6km
Supermarché	X <a href="#">Saint-Quentin</a> 6km
Superette	X <a href="#">Homblières</a> 3km
Boulangerie	X <a href="#">Itancourt</a> 5km
Boucherie	X <a href="#">Homblières</a> 3km
Restaurant	X <a href="#">Homblières</a> 3km
Garage	X <a href="#">Mesnil-Saint-Laurent</a> 3km
Station-service	X <a href="#">Neuville-Saint-Amand</a> 5km
Banque	X <a href="#">Ribemont</a> 6km
La poste	X <a href="#">Harly</a> 6km
Coiffeur	X <a href="#">Regny</a> 2km
Tabac	X <a href="#">Saint-Quentin</a> 6km
Bars / discothèque	X <a href="#">Homblières</a> 3km
Bibliothèque	X <a href="#">Saint-Quentin</a> 9km
Cinéma	X <a href="#">Saint-Quentin</a> 8km
Vétérinaire	X <a href="#">Harly</a> 6km



## Santé

Pharmacie	X <a href="#">Homblières</a> 3km
Hôpital	X <a href="#">Saint-Quentin</a> 10km
Laboratoire d'analyses médicales	X <a href="#">Saint-Quentin</a> 7km
Etablissement pour handicapé	X <a href="#">Origny-Sainte-Benoite</a> 6km
EHPA	X <a href="#">Saint-Quentin</a> 7km
Médecin	X <a href="#">Homblières</a> 3km
Dentiste	X <a href="#">Ribemont</a> 6km
Chirurgien	X <a href="#">Saint-Quentin</a> 7km
Dermatologue	X <a href="#">Saint-Quentin</a> 7km
Anesthésiste	X <a href="#">Saint-Quentin</a> 7km
Gastro-entérologue	X <a href="#">Saint-Quentin</a> 7km
Gynécologue	X <a href="#">Saint-Quentin</a> 7km
Cancérologue	X <a href="#">Saint-Quentin</a> 7km
Neurologue	X <a href="#">Origny-Sainte-Benoite</a> 7km
Ophthalmologue	X <a href="#">Saint-Quentin</a> 8km
ORL	X <a href="#">Saint-Quentin</a> 7km
Cardiologue	X <a href="#">Saint-Quentin</a> 8km
Pédiatre	X <a href="#">Saint-Quentin</a> 9km
Pneumologue	X <a href="#">Saint-Quentin</a> 8km
Psychologue	X <a href="#">Saint-Quentin</a> 7km
Radiologue	X <a href="#">Saint-Quentin</a> 7km
Rhumatologue	X <a href="#">Saint-Quentin</a> 7km
Sage-femme	X <a href="#">Itancourt</a> 5km



## Éducation

Crèche	X <a href="#">Homblières</a> 3km
Ecole maternelle Public	X <a href="#">Origny-Sainte-Benoite</a> 6km
Ecole maternelle Privé	X <a href="#">Soissons</a> 51km
Ecole primaire Public	X <a href="#">Homblières</a> 3km
Ecole primaire Privé	X <a href="#">Ribemont</a> 6km
Collège Public	X <a href="#">Saint-Quentin</a> 6km
Collège Privé	X <a href="#">Saint-Quentin</a> 8km
Lycée Public	X <a href="#">Saint-Quentin</a> 7km
Lycée Privé	X <a href="#">Saint-Quentin</a> 8km

Sources : Base Sirene des entreprises et de leurs établissements selon les dernières parutions officielles de 2025 portant sur l'année 2024 ([data.gouv](#)). Liste, localisation et tarifs des professionnels de santé selon les dernières parutions officielles de 2025 portant sur l'année 2024 ([opendatasoft](#)) et FINISS Extraction du Fichier des établissements selon les dernières parutions officielles de 2025 portant sur l'année 2024 ([data.gouv](#)). Adresse et géolocalisation des établissements d'enseignement du premier et second degrés selon les dernières parutions officielles de 2025 portant sur l'année 2024 ([data.education.gouv](#))

## Villes autour de Marcy

Ville	Habitants	Superficie	Pop densité	Pop active	Taux chômage	Revenu moyen	Prix immobilier
Regny	187	11 km <sup>2</sup>	17 h/km <sup>2</sup>	44.4%	3.7%	24 990 €/an	948 €/m <sup>2</sup>
Homblières (3 avis)	1 412	14 km <sup>2</sup>	101 h/km <sup>2</sup>	48.6%	5.6%	25 090 €/an	1 405 €/m <sup>2</sup>
Mesnil-Saint-Laurent (1 avis)	435	5 km <sup>2</sup>	87 h/km <sup>2</sup>	48.5%	2.3%	30 400 €/an	1 314 €/m <sup>2</sup>
Sissy (1 avis)	505	10 km <sup>2</sup>	51 h/km <sup>2</sup>	48.5%	4.4%	24 730 €/an	1 050 €/m <sup>2</sup>
Thenelles	541	7 km <sup>2</sup>	77 h/km <sup>2</sup>	43.8%	9.2%	18 780 €/an	845 €/m <sup>2</sup>
Neuville-Saint-Amand	848	8 km <sup>2</sup>	106 h/km <sup>2</sup>	43.6%	5.8%	24 570 €/an	1 338 €/m <sup>2</sup>
Neuvillelette	170	6 km <sup>2</sup>	28 h/km <sup>2</sup>	55.3%	4.1%	23 580 €/an	1 354 €/m <sup>2</sup>
Itancourt (1 avis)	999	7 km <sup>2</sup>	143 h/km <sup>2</sup>	47.9%	4.4%	24 980 €/an	2 580 €/m <sup>2</sup>
Châtillon-sur-Oise	125	2 km <sup>2</sup>	63 h/km <sup>2</sup>	45.6%	7.2%	24 780 €/an	1 537 €/m <sup>2</sup>
Mont-d'Origny	839	13 km <sup>2</sup>	65 h/km <sup>2</sup>	36.6%	7.9%	19 460 €/an	1 048 €/m <sup>2</sup>
Harly (1 avis)	1 569	3 km <sup>2</sup>	523 h/km <sup>2</sup>	39.8%	7.2%	21 470 €/an	1 535 €/m <sup>2</sup>
Ribemont (5 avis)	1 931	26 km <sup>2</sup>	74 h/km <sup>2</sup>	41.4%	8.6%	19 520 €/an	1 058 €/m <sup>2</sup>
Fontaine-Notre-Dame	378	11 km <sup>2</sup>	34 h/km <sup>2</sup>	48.4%	1.6%	24 950 €/an	762 €/m <sup>2</sup>
Rouvroy	506	5 km <sup>2</sup>	101 h/km <sup>2</sup>	43.5%	3%	27 070 €/an	1 721 €/m <sup>2</sup>
Fioulaine	249	7 km <sup>2</sup>	36 h/km <sup>2</sup>	47.4%	5.2%	23 300 €/an	1 097 €/m <sup>2</sup>

bien-dans-ma-ville.fr



# **Vous aimez votre ville ? Notez-la !**

Et faites-nous part de vos remarques constructives



Avec

**BIEN** dans ma **VILLE** 