



Version web

# Ville de Marché-Allouarde

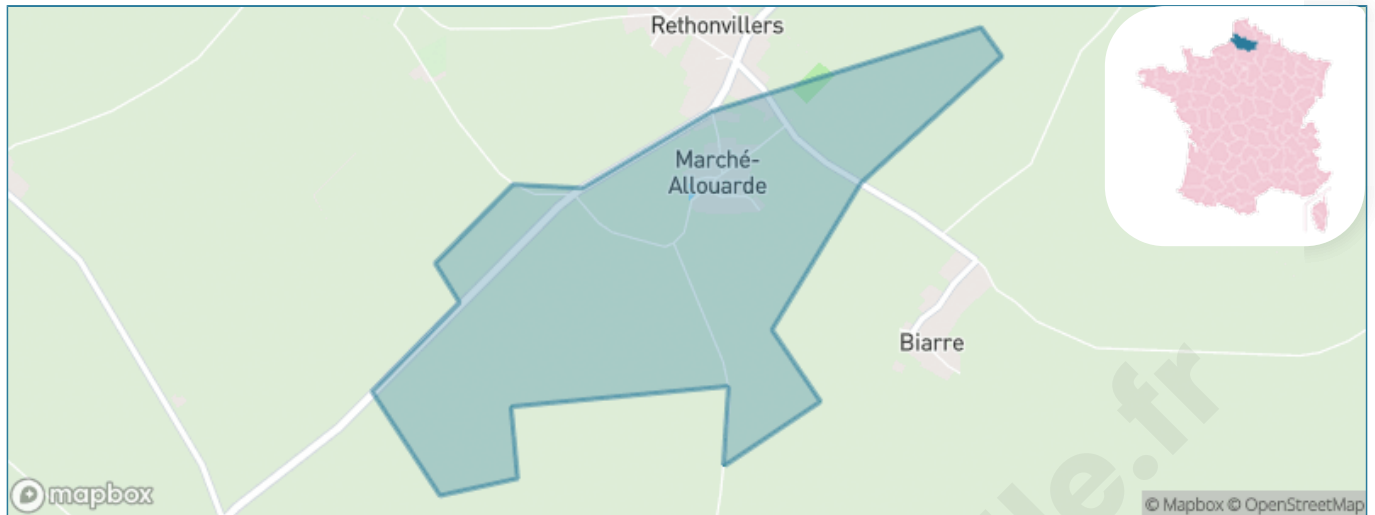
Présenté par

**BIEN** dans  
ma **VILLE** 

# Sommaire

Situation géographique .....	3
Statistiques sur la population .....	4
Evolution du nombre d'habitants .....	4
Tranche d'âge .....	5
<i>0-14 ans</i> .....	5
<i>15-29 ans</i> .....	5
<i>30-44 ans</i> .....	5
<i>45-59 ans</i> .....	5
<i>60-74 ans</i> .....	5
<i>75-89 ans</i> .....	5
<i>90 ans et +</i> .....	5
Activité professionnelle .....	5
<i>Agriculteurs</i> .....	5
<i>Artisans, Commerçants</i> .....	5
<i>Cadres et sup.</i> .....	5
<i>Professions intermédiaires</i> .....	5
<i>Employé</i> .....	5
<i>Ouvrier</i> .....	5
<i>Retraité</i> .....	5
<i>Autres</i> .....	5
Niveau de diplôme .....	6
<i>Sans diplôme ou CEP</i> .....	6
<i>Brevet, BEPC, DNB</i> .....	6
<i>CAP-BEP ou équivalent</i> .....	6
<i>BAC ou équivalent</i> .....	6
<i>BAC+2</i> .....	6
<i>BAC+3 ou +4</i> .....	6
<i>BAC+5 ou plus</i> .....	6
Composition des ménages .....	6
<i>Couple sans enfant</i> .....	6
<i>Couple avec enfant(s)</i> .....	6
<i>Famille monoparentale</i> .....	6
<i>Colocation / Autre</i> .....	6
<i>Personnes seules</i> .....	6
Profils électoraux .....	7
<i>Premier tour</i> .....	7
Sécurité .....	9
<i>Evolution du nombre d'infractions</i> .....	9
<i>Pour comparer</i> .....	10
Services à la population .....	11
<i>Commerce</i> .....	11
<i>Éducation</i> .....	11
<i>Villes autour de Marché-Allouarde</i> .....	12

# Situation géographique



## i Informations clés

- **Région** : Hauts-de-France
- **Département** : Somme
- **Code postal** : 80700
- **Superficie** : 2 km<sup>2</sup>



# Statistiques sur la population



Nombre d'habitants

**51**



Age moyen

**41 ans**



Pop active

**35.3%**



Taux chômage

**7.4%**



Pop densité

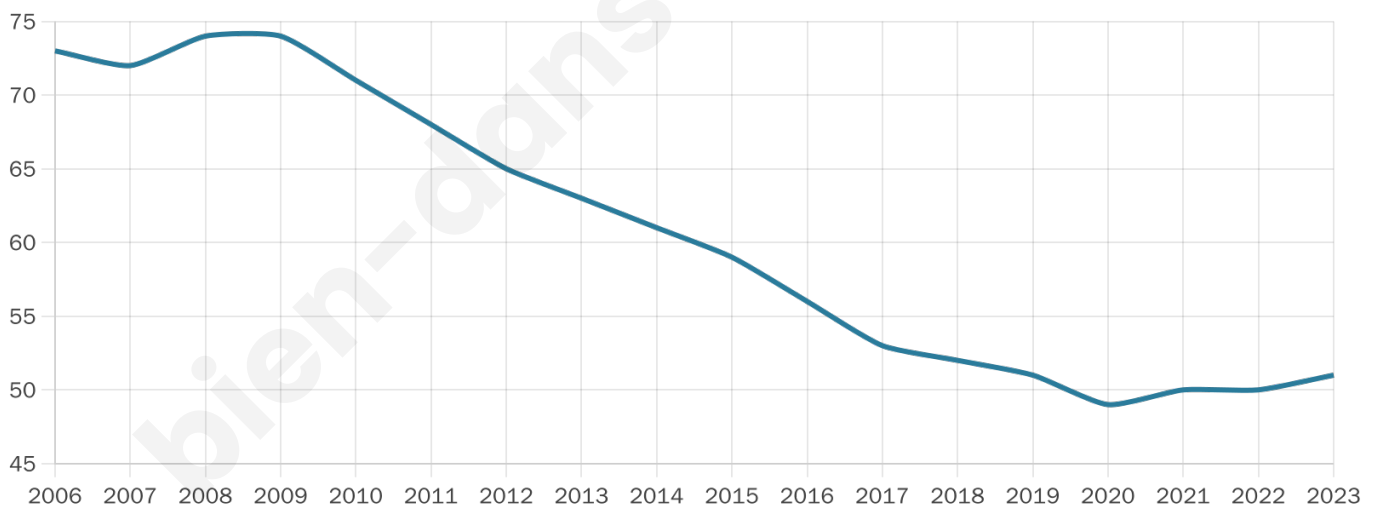
**26 h/km<sup>2</sup>**



Revenu moyen

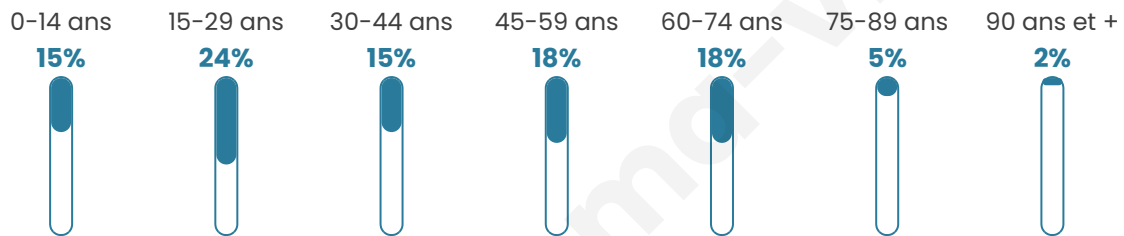
**NC**

## Evolution du nombre d'habitants

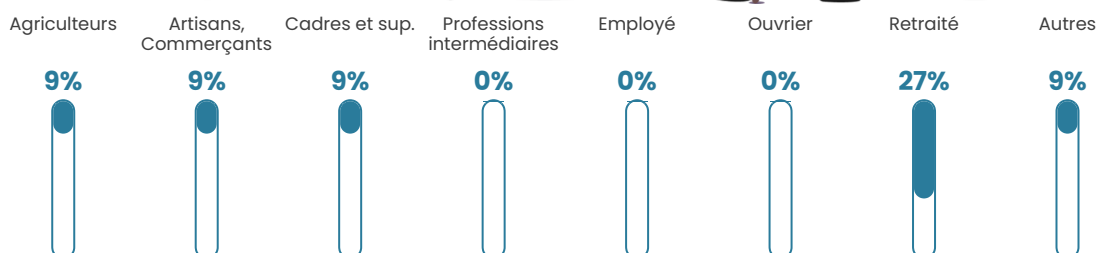


Sources : Institut national de la statistique et des études économiques (insee) selon Les dernières parutions officielles de 2024 portant sur les années 2020, 2021 et 2022.

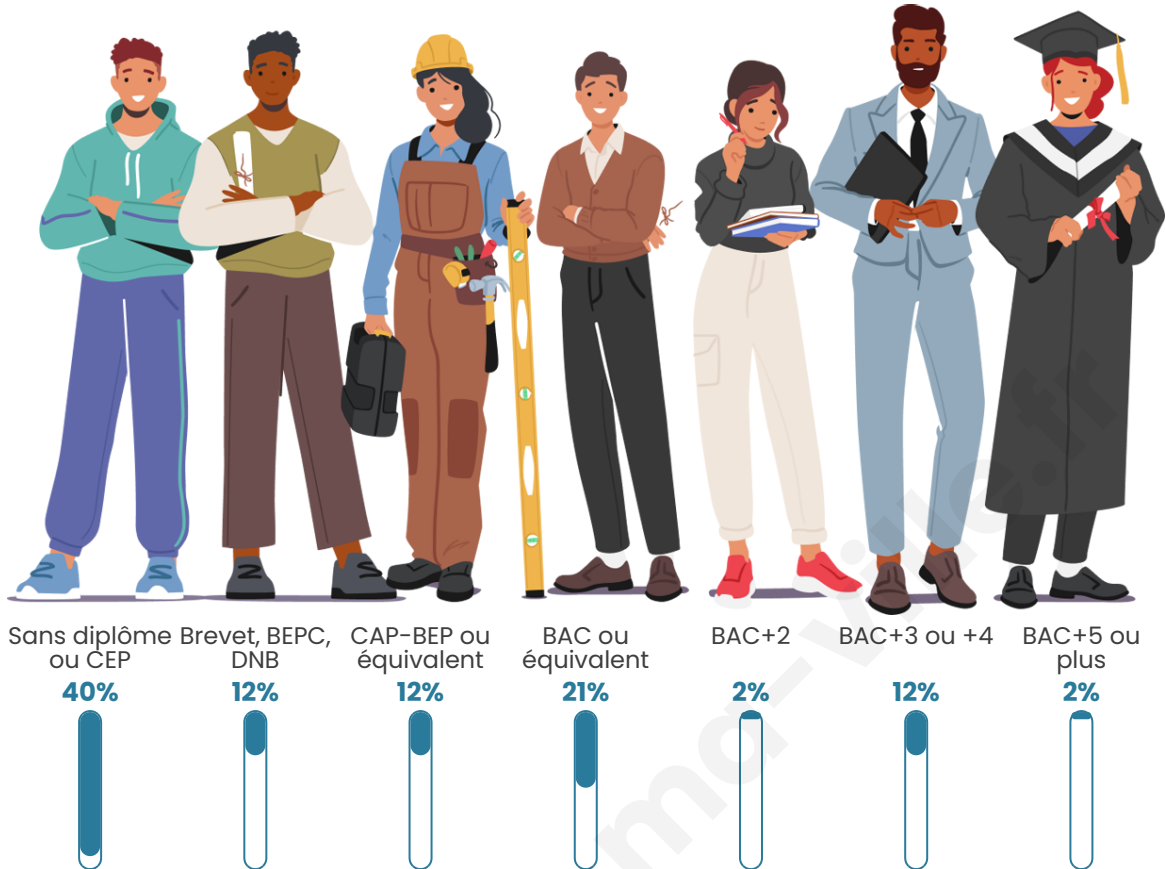
## Tranche d'âge



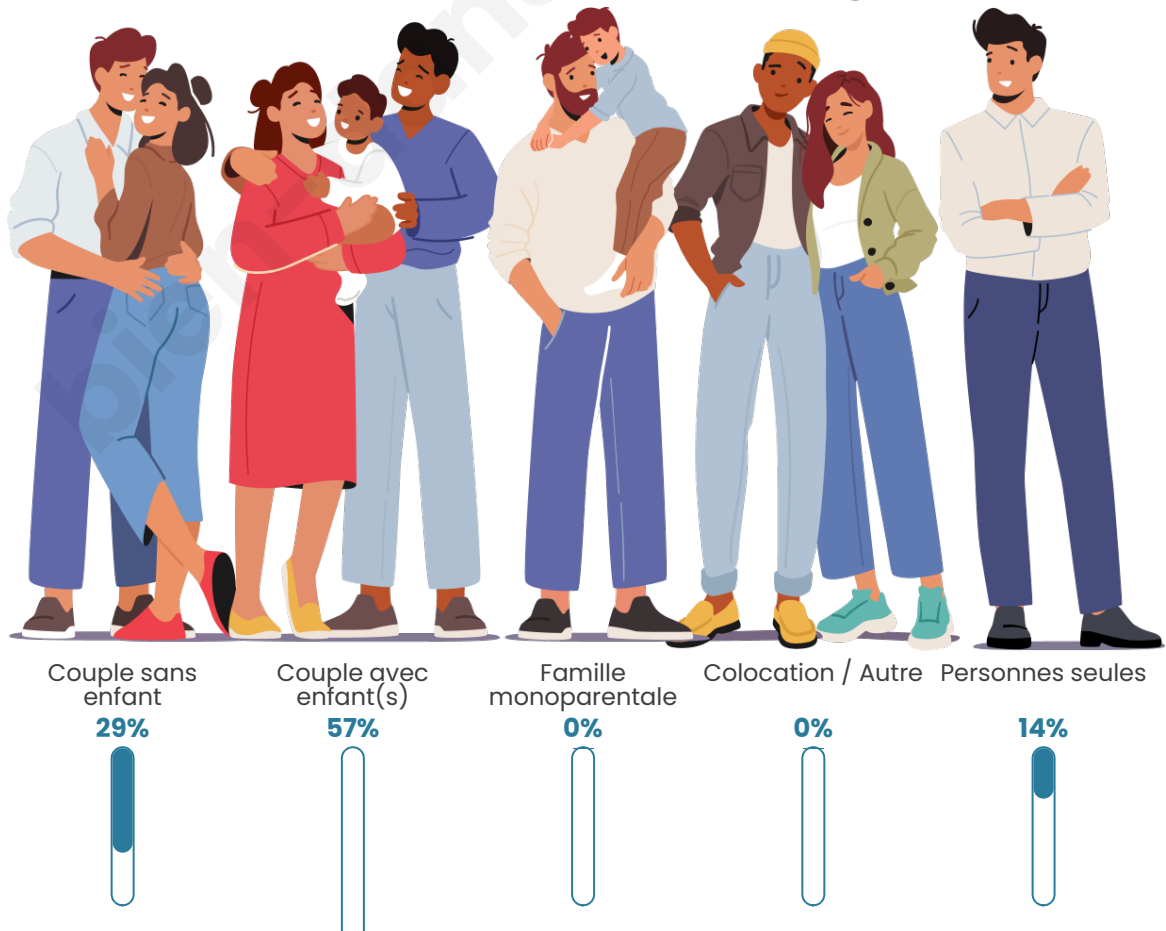
## Activité professionnelle



## Niveau de diplôme



## Composition des ménages



## Profils électoraux

### Premier tour

	Marine LE PEN	50.00 %
	Éric ZEMMOUR	15.63 %
	Emmanuel MACRON	12.50 %
	Jean-Luc MÉLENCHON	6.25 %
	Yannick JADOT	6.25 %
	Jean LASSALLE	3.13 %
	Valérie PÉCRESE	3.13 %
	Philippe POUTOU	3.13 %
	Nathalie ARTHAUD	0.00 %
	Fabien ROUSSEL	0.00 %
	Anne HIDALGO	0.00 %
	Nicolas DUPONT- AIGNAN	0.00 %

**41 inscrits**

Participation : 80.49%  
Votes blancs : 3.03%  
Votes nuls : 0.00%

## Second tour



Emmanuel  
MACRON

33,33 %



Marine LE PEN

66,67 %

### 41 inscrits

Participation : 82.93%  
Votes blancs : 2.94%  
Votes nuls : 0%

bien-dans-ma-ville.fr

# Sécurité



Agressions physiques / sexuelles

0



Cambriolages

0



Vols / dégradations

0



Stupéfiants

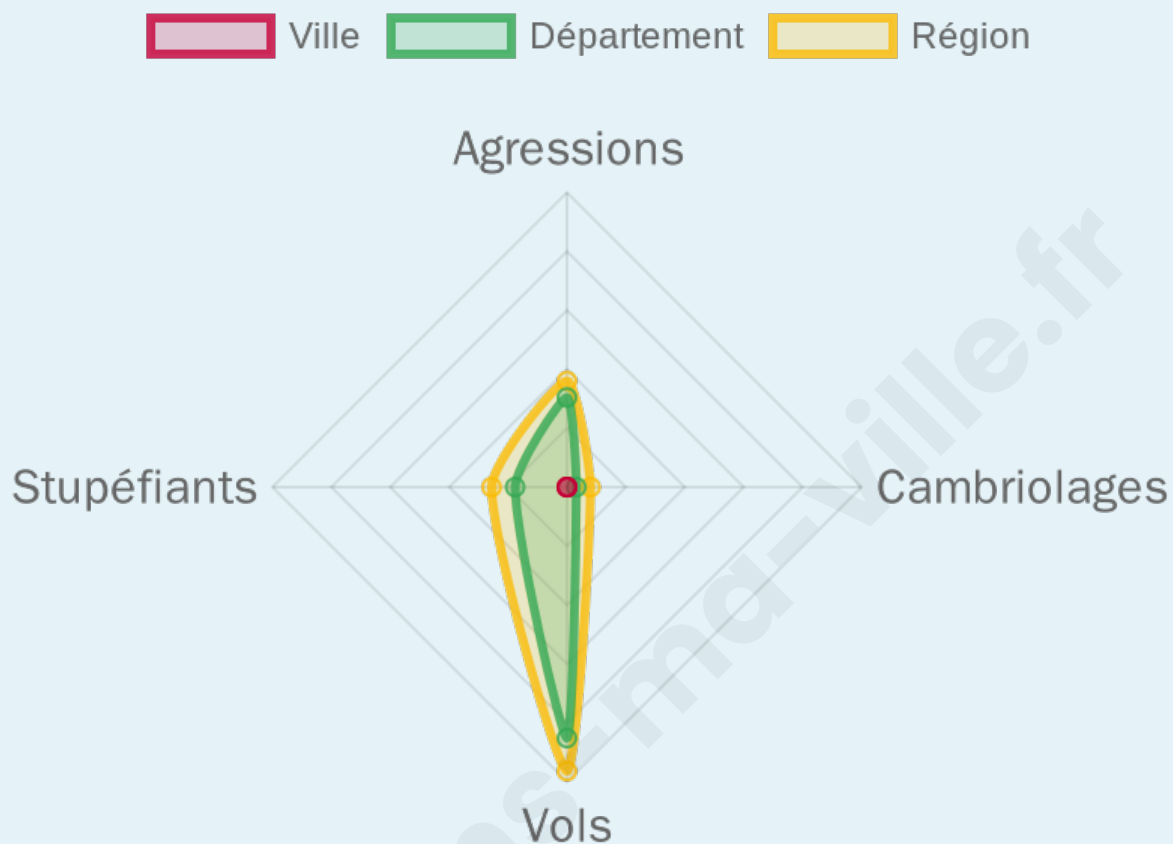
0

## Evolution du nombre d'infractions



## Pour comparer

(en proportion du nombre d'habitants)



Sources : Bases statistiques communale, départementale et régionale de la délinquance enregistrée par la police et la gendarmerie nationales selon les dernières parutions officielles de 2025 portant sur l'année 2024 ([data.gouv](https://data.gouv.fr)).

Agressions physiques / sexuelles : Violences sexuelles, coups et blessures volontaires intrafamiliaux, coups et blessures volontaires, autres coups, blessures volontaires et vols violents sans arme.

Cambriolages : Cambriolages de logements.

Vols : Vols avec armes, vols d'accessoires sur véhicules, vols dans les véhicules, vols de véhicules, vols sans violence contre des personnes, destructions, dégradations volontaires et escroqueries.

Stupéfiants : Trafic de stupéfiants dont (AFD) et usage de stupéfiants.

# Services à la population



## Commerce

Hypermarché	X <a href="#">Roye</a> 7km
Supermarché	X <a href="#">Nesle</a> 4km
Superette	X <a href="#">Ercheu</a> 7km
Boulangerie	X <a href="#">Nesle</a> 4km
Boucherie	X <a href="#">Nesle</a> 4km
Restaurant	X <a href="#">Nesle</a> 4km
Garage	X <a href="#">Rethonvillers</a> 1km
Station-service	X <a href="#">Nesle</a> 5km
Banque	X <a href="#">Nesle</a> 4km
La poste	X <a href="#">Mesnil-Saint-Nicaise</a> 6km
Coiffeur	X <a href="#">Gruny</a> 4km
Tabac	X <a href="#">Péronne</a> 21km
Bars / discothèque	X <a href="#">Nesle</a> 4km
Bibliothèque	X <a href="#">Beaulieu-les-Fontaines</a> 9km
Cinéma	X <a href="#">Roye</a> 7km
Vétérinaire	X <a href="#">Nesle</a> 4km



## Santé

Pharmacie	X <a href="#">Nesle</a> 4km
Hôpital	X <a href="#">Roye</a> 6km
Laboratoire d'analyses médicales	X <a href="#">Roye</a> 7km
Etablissement pour handicapé	X <a href="#">Ercheu</a> 7km
EHPA	X <a href="#">Nesle</a> 4km
Médecin	X <a href="#">Nesle</a> 4km
Dentiste	X <a href="#">Roye</a> 7km
Chirurgien	X <a href="#">Noyon</a> 19km
Dermatologue	X <a href="#">Estrées-Deniécourt</a> 15km
Anesthésiste	X <a href="#">Noyon</a> 20km
Gastro-entérologue	X <a href="#">Chauny</a> 29km
Gynécologue	X <a href="#">Noyon</a> 19km
Cancérologue	X <a href="#">Chauny</a> 28km
Neurologue	X <a href="#">Saint-Quentin</a> 32km
Ophtalmologue	X <a href="#">Noyon</a> 19km
ORL	X <a href="#">Chaulnes</a> 11km
Cardiologue	X <a href="#">Roye</a> 7km
Pédiatre	X <a href="#">Noyon</a> 19km
Pneumologue	X <a href="#">Montdidier</a> 23km
Psychologue	X <a href="#">Péronne</a> 23km
Radiologue	X <a href="#">Roye</a> 7km
Rhumatologue	X <a href="#">Péronne</a> 22km
Sage-femme	X <a href="#">Roye</a> 7km



## Éducation

Crèche	X <a href="#">Curchy</a> 5km
Ecole maternelle Public	X <a href="#">Nesle</a> 4km
Ecole maternelle Privé	X <a href="#">Amiens</a> 45km
Ecole primaire Public	X <a href="#">Rethonvillers</a> 0km
Ecole primaire Privé	X <a href="#">Roye</a> 7km
Collège Public	X <a href="#">Nesle</a> 5km
Collège Privé	X <a href="#">Roye</a> 7km
Lycée Public	X <a href="#">Ham</a> 15km
Lycée Privé	X <a href="#">Ham</a> 15km

Sources : Base Sirene des entreprises et de leurs établissements selon les dernières parutions officielles de 2025 portant sur l'année 2024 ([data.gouv](#)). Liste, localisation et tarifs des professionnels de santé selon les dernières parutions officielles de 2025 portant sur l'année 2024 ([opendatasoft](#)) et FINISS Extraction du Fichier des établissements selon les dernières parutions officielles de 2025 portant sur l'année 2024 ([data.gouv](#)). Adresse et géolocalisation des établissements d'enseignement du premier et second degrés selon les dernières parutions officielles de 2025 portant sur l'année 2024 ([data.education.gouv](#))

## Villes autour de Marché-Allouarde

Ville	Habitants	Superficie	Pop densité	Pop active	Taux chômage	Revenu moyen	Prix immobilier
Rethonvillers	346	7 km <sup>2</sup>	49 h/km <sup>2</sup>	43.4%	6.6%	22 080 €/an	1 542 €/m <sup>2</sup>
Biarre	57	2 km <sup>2</sup>	29 h/km <sup>2</sup>	45.6%	1.8%	NC	NC
Balâtre	78	3 km <sup>2</sup>	26 h/km <sup>2</sup>	38.5%	6.4%	NC	1 328 €/m <sup>2</sup>
Billancourt	178	5 km <sup>2</sup>	36 h/km <sup>2</sup>	50%	5.1%	23 980 €/an	982 €/m <sup>2</sup>
Herly	38	3 km <sup>2</sup>	13 h/km <sup>2</sup>	52.6%	7.9%	NC	NC
Gruny	303	7 km <sup>2</sup>	43 h/km <sup>2</sup>	53.8%	7.6%	22 870 €/an	1 048 €/m <sup>2</sup>
Crémery (1 avis)	115	2 km <sup>2</sup>	58 h/km <sup>2</sup>	53%	7.8%	25 520 €/an	720 €/m <sup>2</sup>
Curchy	281	9 km <sup>2</sup>	31 h/km <sup>2</sup>	46.6%	5.7%	20 540 €/an	365 €/m <sup>2</sup>
Solente	130	3 km <sup>2</sup>	43 h/km <sup>2</sup>	40%	4.6%	20 960 €/an	1 519 €/m <sup>2</sup>
Étalon	126	4 km <sup>2</sup>	32 h/km <sup>2</sup>	42.9%	3.2%	22 180 €/an	974 €/m <sup>2</sup>
Cressy-Omencourt	127	7 km <sup>2</sup>	18 h/km <sup>2</sup>	44.1%	2.4%	22 680 €/an	540 €/m <sup>2</sup>
Liancourt-Fosse (1 avis)	292	6 km <sup>2</sup>	49 h/km <sup>2</sup>	47.9%	4.5%	21 780 €/an	958 €/m <sup>2</sup>
Carrépuis	250	5 km <sup>2</sup>	50 h/km <sup>2</sup>	56.4%	6.4%	23 240 €/an	1 141 €/m <sup>2</sup>
Potte	111	3 km <sup>2</sup>	37 h/km <sup>2</sup>	54.1%	8.1%	21 160 €/an	1 082 €/m <sup>2</sup>
Languevoisin-Quiquery	192	4 km <sup>2</sup>	48 h/km <sup>2</sup>	48.4%	2.6%	22 360 €/an	911 €/m <sup>2</sup>

bien-dans-ma-ville.fr



# Vous aimez votre ville ? Notez-la !

Et faites-nous part de vos remarques constructives



Avec

**BIEN** dans ma **VILLE** 