



Version web

# Ville de Mant

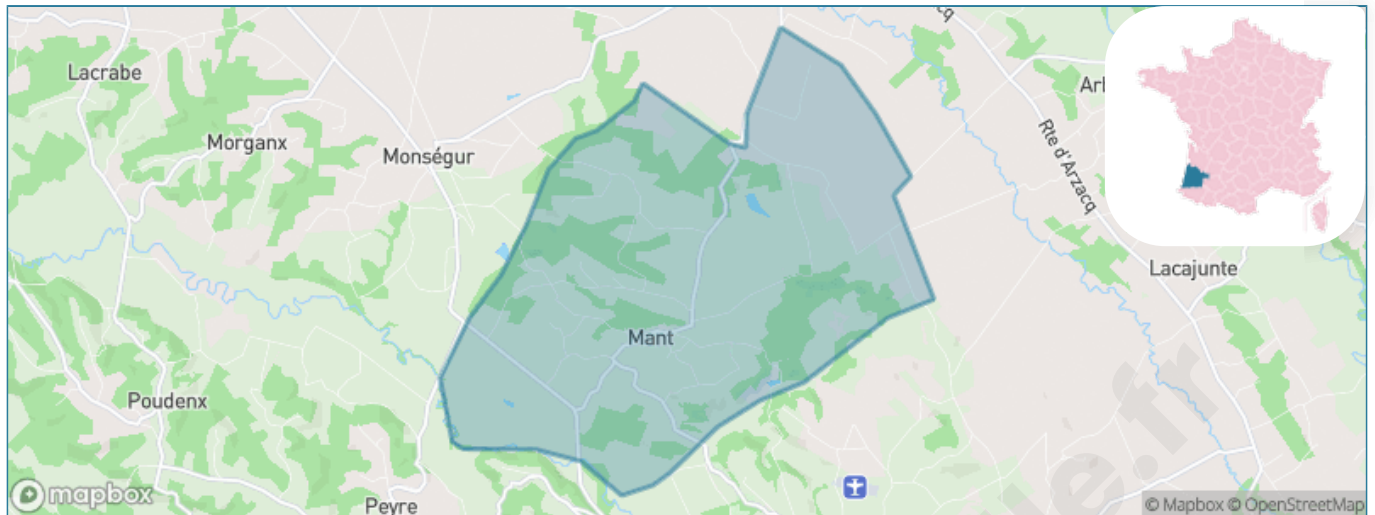
Présenté par

**BIEN** dans  
ma **VILLE** 

# Sommaire

Situation géographique .....	3
Statistiques sur la population .....	4
Evolution du nombre d'habitants .....	4
Tranche d'âge .....	5
0-14 ans .....	5
15-29 ans .....	5
30-44 ans .....	5
45-59 ans .....	5
60-74 ans .....	5
75-89 ans .....	5
90 ans et + .....	5
Activité professionnelle .....	5
Agriculteurs .....	5
Artisans, Commerçants .....	5
Cadres et sup. ....	5
Professions intermédiaires .....	5
Employé .....	5
Ouvrier .....	5
Retraité .....	5
Autres .....	5
Niveau de diplôme .....	6
Sans diplôme ou CEP .....	6
Brevet, BEPC, DNB .....	6
CAP-BEP ou équivalent .....	6
BAC ou équivalent .....	6
BAC+2 .....	6
BAC+3 ou +4 .....	6
BAC+5 ou plus .....	6
Composition des ménages .....	6
Couple sans enfant .....	6
Couple avec enfant(s) .....	6
Famille monoparentale .....	6
Colocation / Autre .....	6
Personnes seules .....	6
Profils électoraux .....	7
Premier tour .....	7
Sécurité .....	9
Evolution du nombre d'infractions .....	9
Pour comparer .....	10
Services à la population .....	11
Commerce .....	11
Éducation .....	11
Villes autour de Mant .....	12

# Situation géographique



## i Informations clés

- **Région** : Nouvelle-Aquitaine
- **Département** : Landes
- **Code postal** : 40700
- **Superficie** : 19 km<sup>2</sup>



# Statistiques sur la population



Nombre d'habitants

**268**



Age moyen

**47 ans**



Pop active

**45.9%**



Taux chômage

**10.8%**



Pop densité

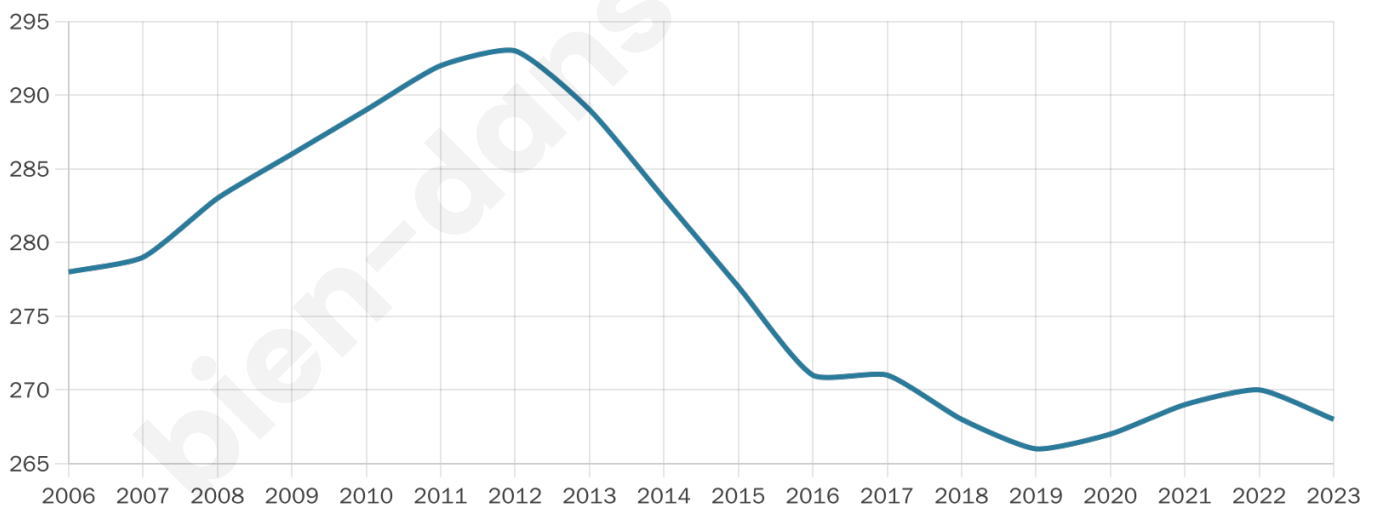
**14 h/km<sup>2</sup>**



Revenu moyen

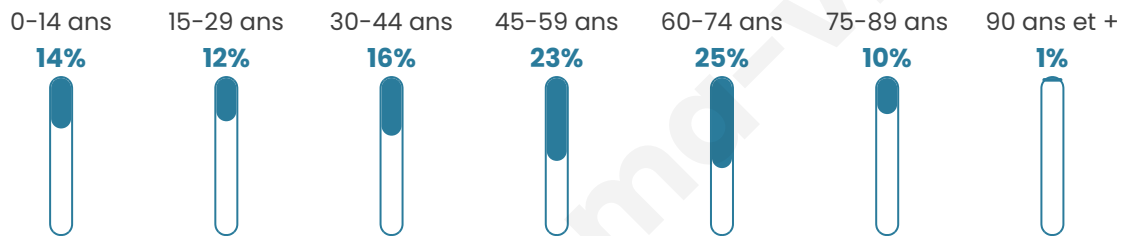
**21 750 €/an**

## Evolution du nombre d'habitants

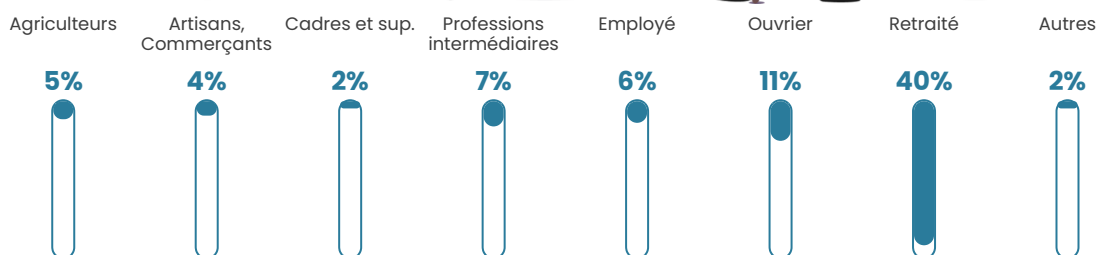


Sources : Institut national de la statistique et des études économiques (insee) selon Les dernières parutions officielles de 2024 portant sur les années 2020, 2021 et 2022.

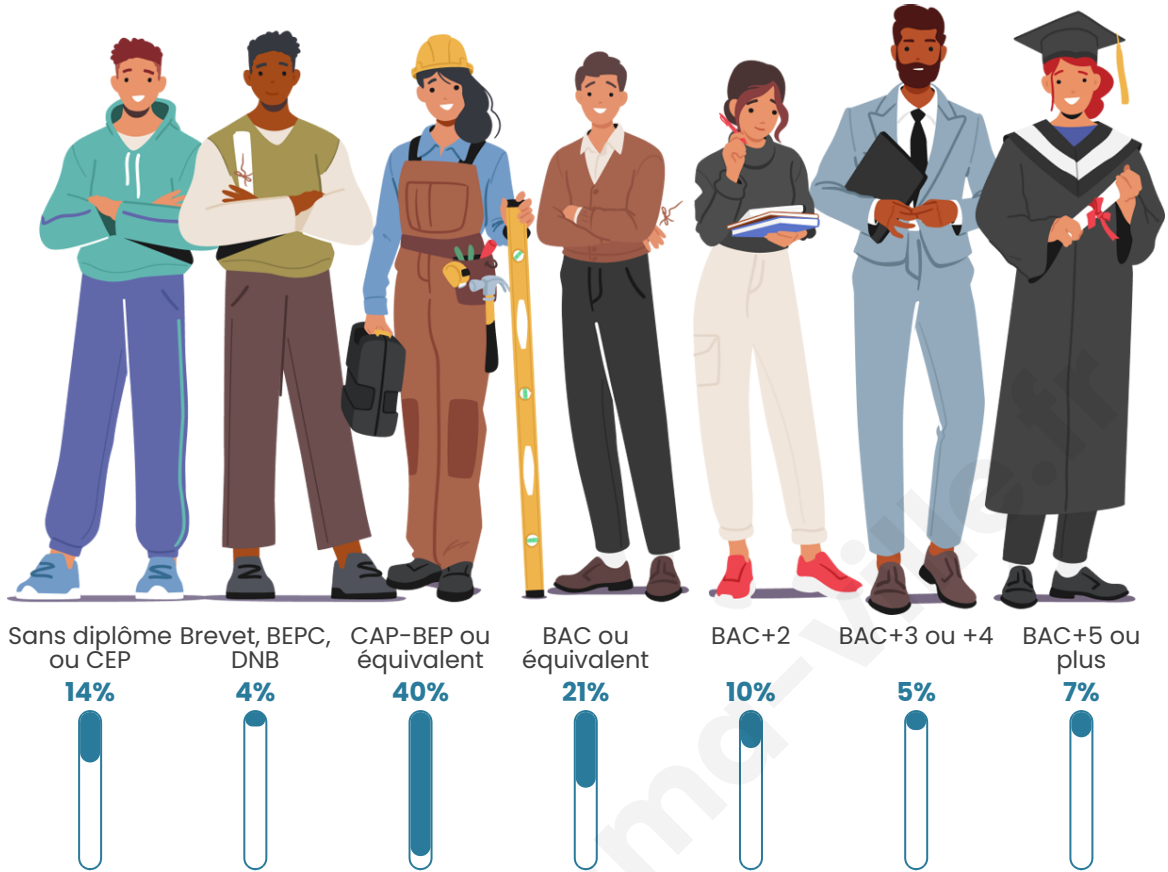
## Tranche d'âge



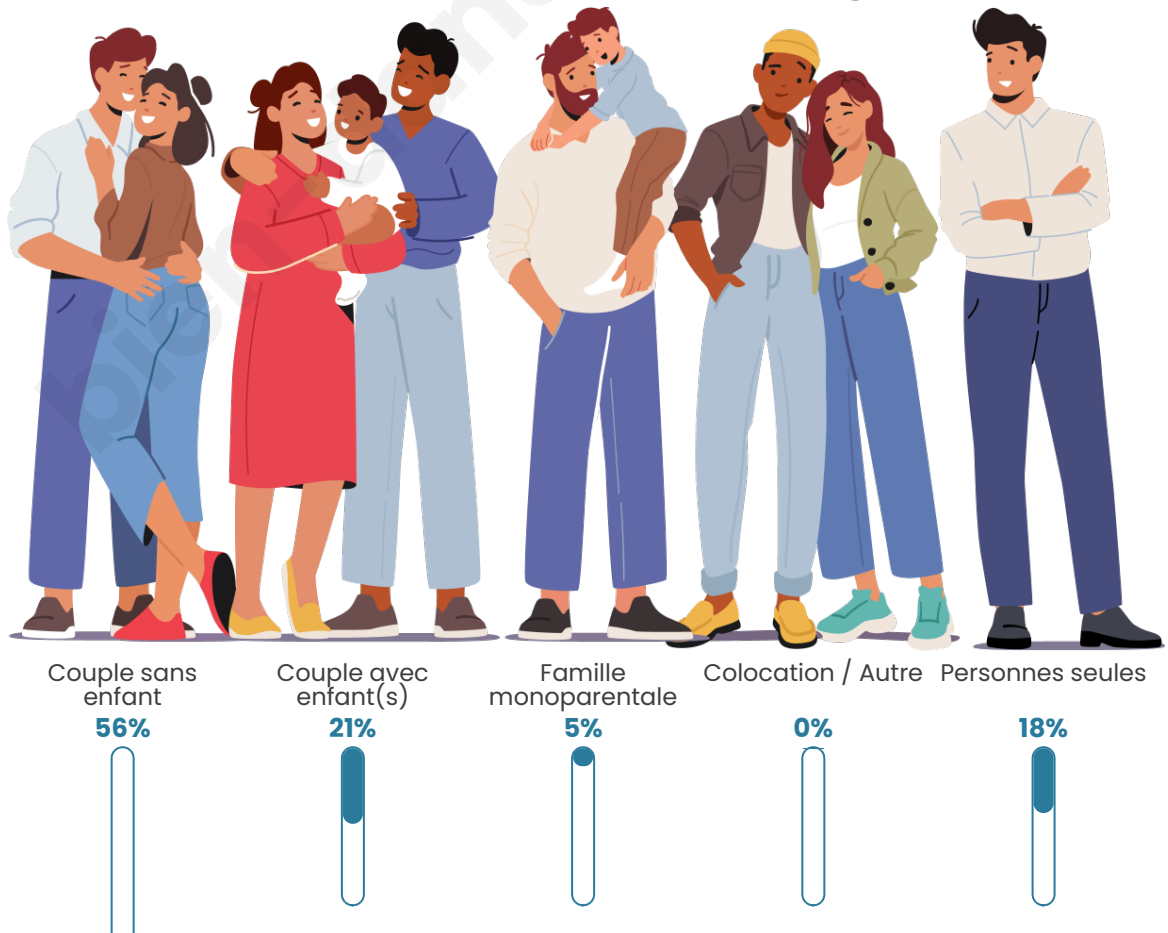
## Activité professionnelle



## Niveau de diplôme





## Composition des ménages





## Profils électoraux

### Premier tour

	Emmanuel MACRON	41.55 %
	Marine LE PEN	18.36 %
	Jean LASSALLE	13.53 %
	Jean-Luc MÉLENCHON	8.21 %
	Valérie PÉCRESSÉ	7.25 %
	Éric ZEMMOUR	3.86 %
	Anne HIDALGO	2.42 %
	Yannick JADOT	2.42 %
	Fabien ROUSSEL	0.97 %
	Nicolas DUPONT- AIGNAN	0.97 %
	Nathalie ARTHAUD	0.48 %
	Philippe POUTOU	0.00 %

**232 inscrits**

Participation : 90.09%  
Votes blancs : 0.00%  
Votes nuls : 0.96%

## Second tour



Emmanuel  
MACRON

63,4 %



Marine LE PEN

36,6 %

### 232 inscrits

Participation : 87.5%  
Votes blancs : 3.45%  
Votes nuls : 0.99%

bien-dans-ma-ville.fr

# Sécurité



Agressions physiques / sexuelles

0



Cambriolages

0



Vols / dégradations

0



Stupéfiants

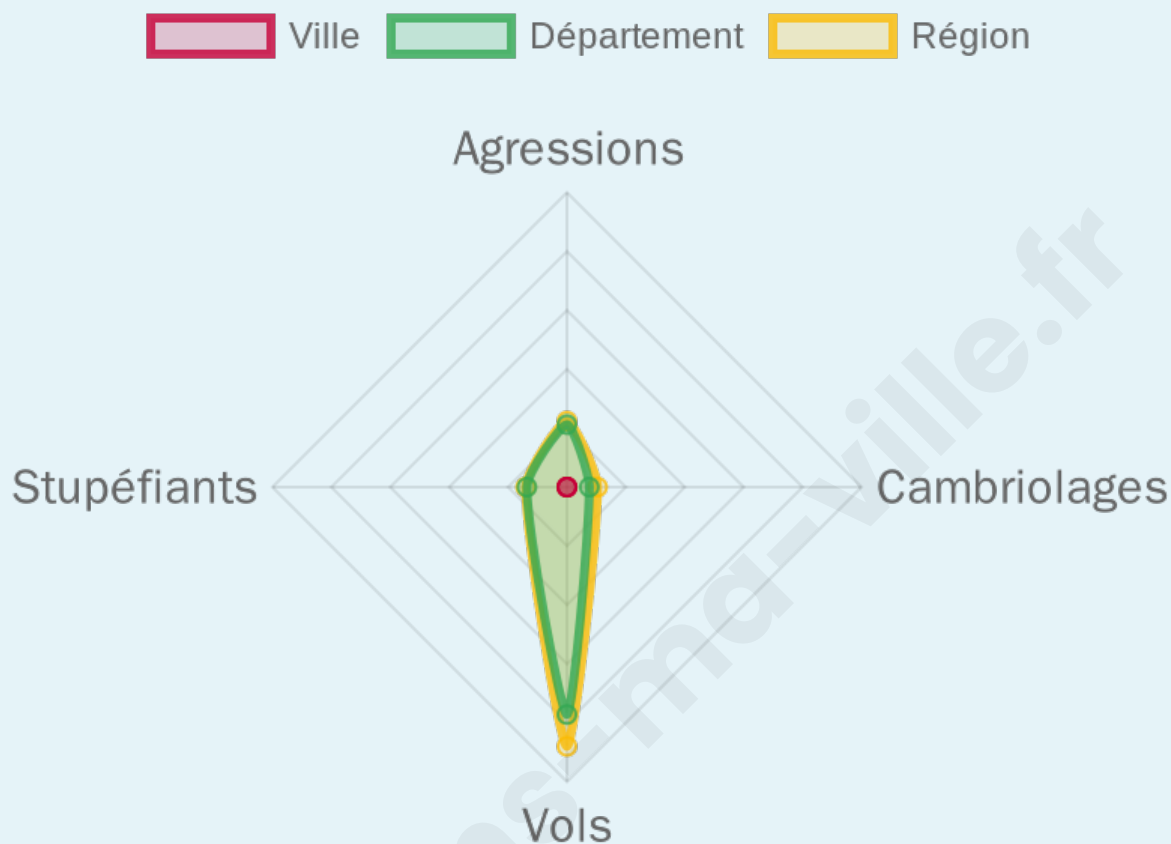
0

## Evolution du nombre d'infractions



## Pour comparer

(en proportion du nombre d'habitants)



Sources : Bases statistiques communale, départementale et régionale de la délinquance enregistrée par la police et la gendarmerie nationales selon les dernières parutions officielles de 2025 portant sur l'année 2024 ([data.gouv](https://data.gouv.fr)).

Agressions physiques / sexuelles : Violences sexuelles, coups et blessures volontaires intrafamiliaux, coups et blessures volontaires, autres coups, blessures volontaires et vols violents sans arme.

Cambriolages : Cambriolages de logements.

Vols : Vols avec armes, vols d'accessoires sur véhicules, vols dans les véhicules, vols de véhicules, vols sans violence contre des personnes, destructions, dégradations volontaires et escroqueries.

Stupéfiants : Trafic de stupéfiants dont (AFD) et usage de stupéfiants.

# Services à la population



## Commerce

Hypermarché	X <a href="#">Hagetmau</a> 10km
Supermarché	X <a href="#">Hagetmau</a> 9km
Superette	1
Boulangerie	X <a href="#">Samadet</a> 6km
Boucherie	X <a href="#">Peyre</a> 4km
Restaurant	X <a href="#">Samadet</a> 6km
Garage	1
Station-service	X <a href="#">Samadet</a> 6km
Banque	X <a href="#">Samadet</a> 7km
La poste	X <a href="#">Coudures</a> 12km
Coiffeur	X <a href="#">Monget</a> 2km
Tabac	X <a href="#">Poursiugues-Boucoue</a> 12km
Bars / discothèque	1
Bibliothèque	X <a href="#">Saint-Sever</a> 20km
Cinéma	X <a href="#">Hagetmau</a> 10km
Vétérinaire	X <a href="#">Arzacq-Arraziguet</a> 10km



## Santé

Pharmacie	X <a href="#">Samadet</a> 6km
Hôpital	X <a href="#">Saint-Sever</a> 20km
Laboratoire d'analyses médicales	X <a href="#">Hagetmau</a> 10km
Etablissement pour handicapé	X <a href="#">Saint-Sever</a> 19km
EHPA	X <a href="#">Malaussanne</a> 4km
Médecin	X <a href="#">Samadet</a> 6km
Dentiste	X <a href="#">Samadet</a> 6km
Chirurgien	X <a href="#">Hagetmau</a> 10km
Dermatologue	X <a href="#">Orthez</a> 23km
Anesthésiste	X <a href="#">Orthez</a> 25km
Gastro-entérologue	X <a href="#">Aire-sur-l'Adour</a> 27km
Gynécologue	X <a href="#">Aire-sur-l'Adour</a> 23km
Cancérologue	X <a href="#">Tarbes</a> 62km
Neurologue	X <a href="#">Pau</a> 31km
Ophthalmologue	X <a href="#">Artix</a> 21km
ORL	X <a href="#">Orthez</a> 23km
Cardiologue	X <a href="#">Orthez</a> 23km
Pédiatre	X <a href="#">Orthez</a> 23km
Pneumologue	X <a href="#">Aire-sur-l'Adour</a> 26km
Psychologue	X <a href="#">Lescar</a> 29km
Radiologue	X <a href="#">Saint-Sever</a> 20km
Rhumatologue	X <a href="#">Orthez</a> 23km
Sage-femme	X <a href="#">Hagetmau</a> 10km



## Éducation

Crèche	X <a href="#">Arzacq-Arraziguet</a> 10km
Ecole maternelle Public	X <a href="#">Monségur</a> 3km
Ecole maternelle Privé	X <a href="#">La Brède</a> 123km
Ecole primaire Public	1
Ecole primaire Privé	X <a href="#">Arthez-de-Béarn</a> 16km
Collège Public	X <a href="#">Hagetmau</a> 10km
Collège Privé	X <a href="#">Saint-Sever</a> 20km
Lycée Public	X <a href="#">Orthez</a> 21km
Lycée Privé	X <a href="#">Orthez</a> 23km

Sources : Base Sirene des entreprises et de leurs établissements selon les dernières parutions officielles de 2025 portant sur l'année 2024 ([data.gouv](#)). Liste, localisation et tarifs des professionnels de santé selon les dernières parutions officielles de 2025 portant sur l'année 2024 ([opendatasoft](#)) et FINISS Extraction du Fichier des établissements selon les dernières parutions officielles de 2025 portant sur l'année 2024 ([data.gouv](#)). Adresse et géolocalisation des établissements d'enseignement du premier et second degrés selon les dernières parutions officielles de 2025 portant sur l'année 2024 ([data.education.gouv](#))

## Villes autour de Mant

Ville	Habitants	Superficie	Pop densité	Pop active	Taux chômage	Revenu moyen	Prix immobilier
Monget	77	5 km <sup>2</sup>	15 h/km <sup>2</sup>	40.3%	1.3%	NC	NC
Montagut	116	6 km <sup>2</sup>	19 h/km <sup>2</sup>	50%	5.2%	21 630 €/an	1 048 €/m <sup>2</sup>
Monségur (1 avis)	395	19 km <sup>2</sup>	21 h/km <sup>2</sup>	46.1%	5.3%	22 620 €/an	1 846 €/m <sup>2</sup>
Peyre	241	10 km <sup>2</sup>	24 h/km <sup>2</sup>	47.7%	2.9%	22 610 €/an	1 312 €/m <sup>2</sup>
Arget	76	4 km <sup>2</sup>	19 h/km <sup>2</sup>	44.7%	6.6%	NC	1 803 €/m <sup>2</sup>
Malaussanne	450	17 km <sup>2</sup>	26 h/km <sup>2</sup>	40.7%	1.8%	20 680 €/an	1 111 €/m <sup>2</sup>
Poudenx	219	7 km <sup>2</sup>	31 h/km <sup>2</sup>	44.7%	7.3%	20 440 €/an	616 €/m <sup>2</sup>
Cabidos	171	7 km <sup>2</sup>	24 h/km <sup>2</sup>	46.8%	1.8%	23 940 €/an	879 €/m <sup>2</sup>
Morganx	165	5 km <sup>2</sup>	33 h/km <sup>2</sup>	47.9%	5.5%	23 170 €/an	1 304 €/m <sup>2</sup>
Philondenx	187	9 km <sup>2</sup>	21 h/km <sup>2</sup>	44.4%	2.7%	22 290 €/an	1 018 €/m <sup>2</sup>
Samadet (3 avis)	1 123	26 km <sup>2</sup>	43 h/km <sup>2</sup>	43.6%	3.8%	21 680 €/an	1 441 €/m <sup>2</sup>
Castelner	120	5 km <sup>2</sup>	24 h/km <sup>2</sup>	46.7%	6.7%	23 360 €/an	1 032 €/m <sup>2</sup>
Lacrabe	287	6 km <sup>2</sup>	48 h/km <sup>2</sup>	46%	5.6%	22 470 €/an	1 555 €/m <sup>2</sup>
Morlanne	611	12 km <sup>2</sup>	51 h/km <sup>2</sup>	45.5%	4.9%	22 740 €/an	1 936 €/m <sup>2</sup>
Piets-Plasence-Moustrou	133	8 km <sup>2</sup>	17 h/km <sup>2</sup>	47.4%	3%	20 980 €/an	823 €/m <sup>2</sup>

bien-dans-ma-ville.fr



# Vous aimez votre ville ? Notez-la !

Et faites-nous part de vos remarques constructives



Avec

**BIEN** dans ma **VILLE** 