



Version web

# Ville de Manneville-la-Pipard

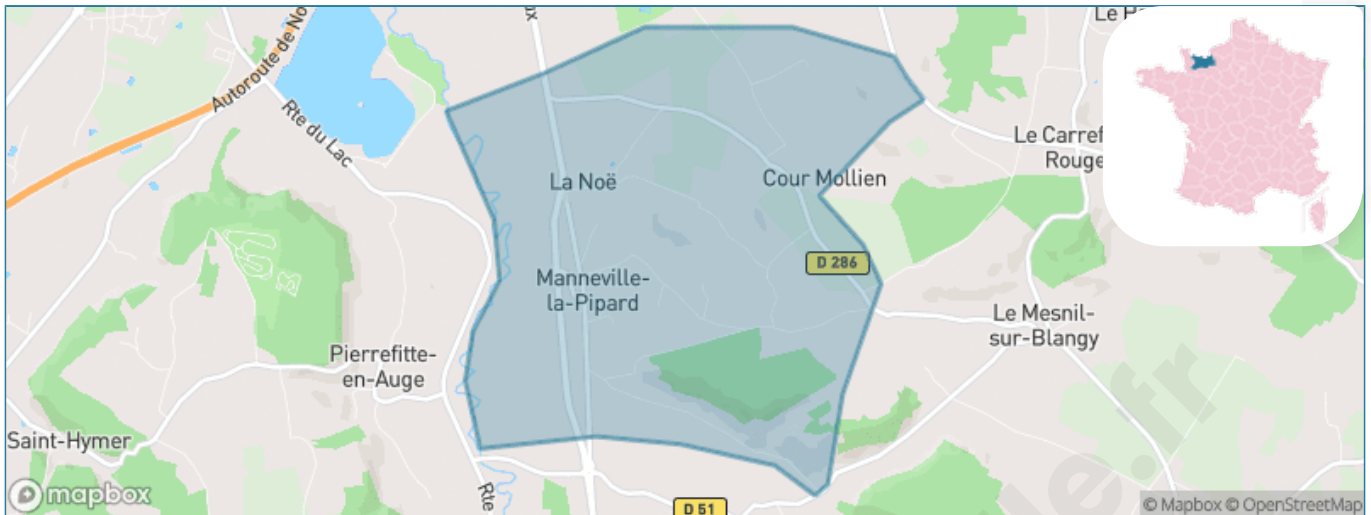
Présenté par

**BIEN** dans ma **VILLE** 

# Sommaire

Situation géographique .....	3
Statistiques sur la population .....	4
Evolution du nombre d'habitants .....	4
Tranche d'âge .....	5
0-14 ans .....	5
15-29 ans .....	5
30-44 ans .....	5
45-59 ans .....	5
60-74 ans .....	5
75-89 ans .....	5
90 ans et + .....	5
Activité professionnelle .....	5
Agriculteurs .....	5
Artisans, Commerçants .....	5
Cadres et sup. ....	5
Professions intermédiaires .....	5
Employé .....	5
Ouvrier .....	5
Retraité .....	5
Autres .....	5
Niveau de diplôme .....	6
Sans diplôme ou CEP .....	6
Brevet, BEPC, DNB .....	6
CAP-BEP ou équivalent .....	6
BAC ou équivalent .....	6
BAC+2 .....	6
BAC+3 ou +4 .....	6
BAC+5 ou plus .....	6
Composition des ménages .....	6
Couple sans enfant .....	6
Couple avec enfant(s) .....	6
Famille monoparentale .....	6
Colocation / Autre .....	6
Personnes seules .....	6
Profils électoraux .....	7
Premier tour .....	7
Sécurité .....	9
Evolution du nombre d'infractions .....	9
Pour comparer .....	10
Services à la population .....	11
Commerce .....	11
Éducation .....	11
Villes autour de Manneville-la-Pipard .....	12

# Situation géographique



## i Informations clés

- **Région** : Normandie
- **Département** : Calvados
- **Code postal** : 14130
- **Superficie** : 6 km<sup>2</sup>



RÉGION  
NORMANDIE



# Statistiques sur la population



Nombre d'habitants

**257**



Age moyen

**51 ans**



Pop active

**45.5%**



Taux chômage

**6.1%**



Pop densité

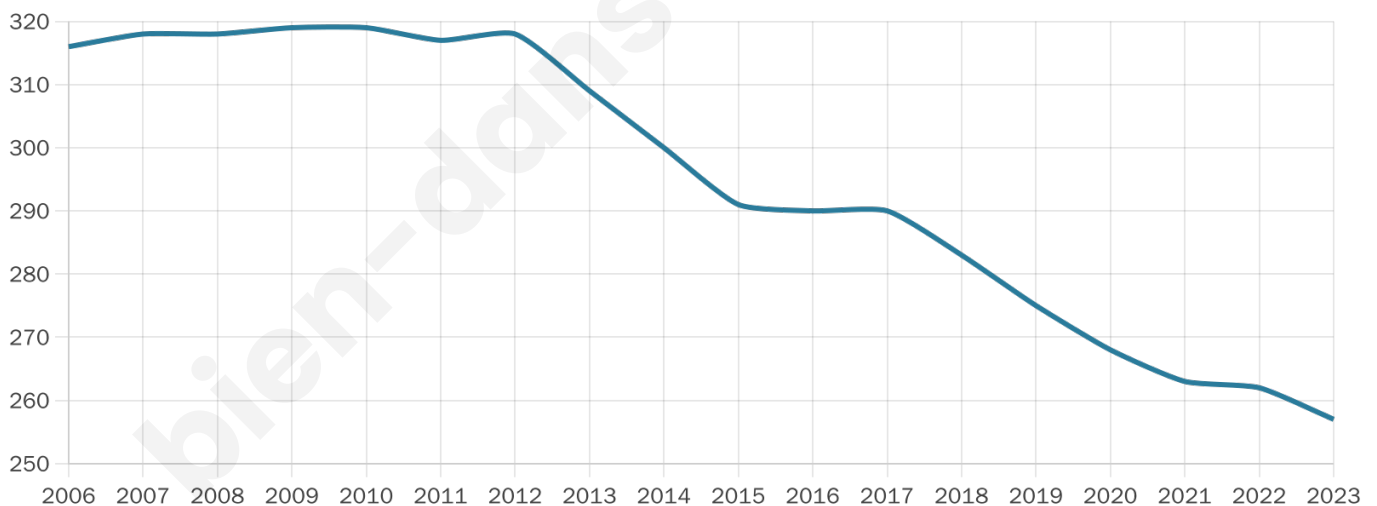
**43 h/km<sup>2</sup>**



Revenu moyen

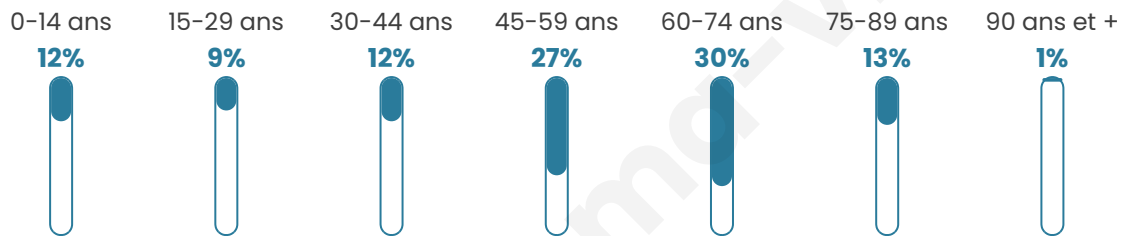
**26 800 €/an**

## Evolution du nombre d'habitants

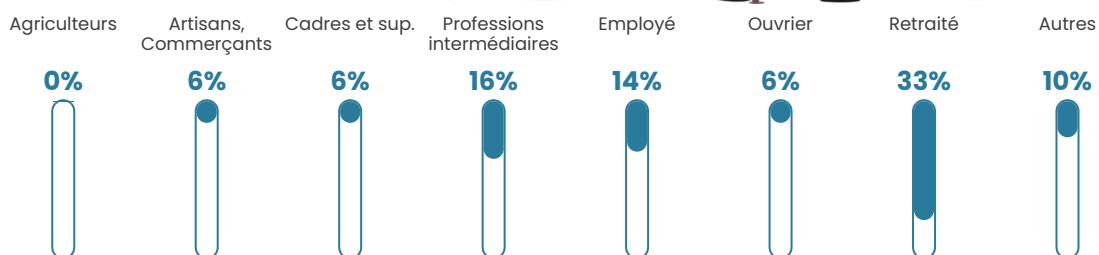


Sources : Institut national de la statistique et des études économiques (insee) selon Les dernières parutions officielles de 2024 portant sur les années 2020, 2021 et 2022.

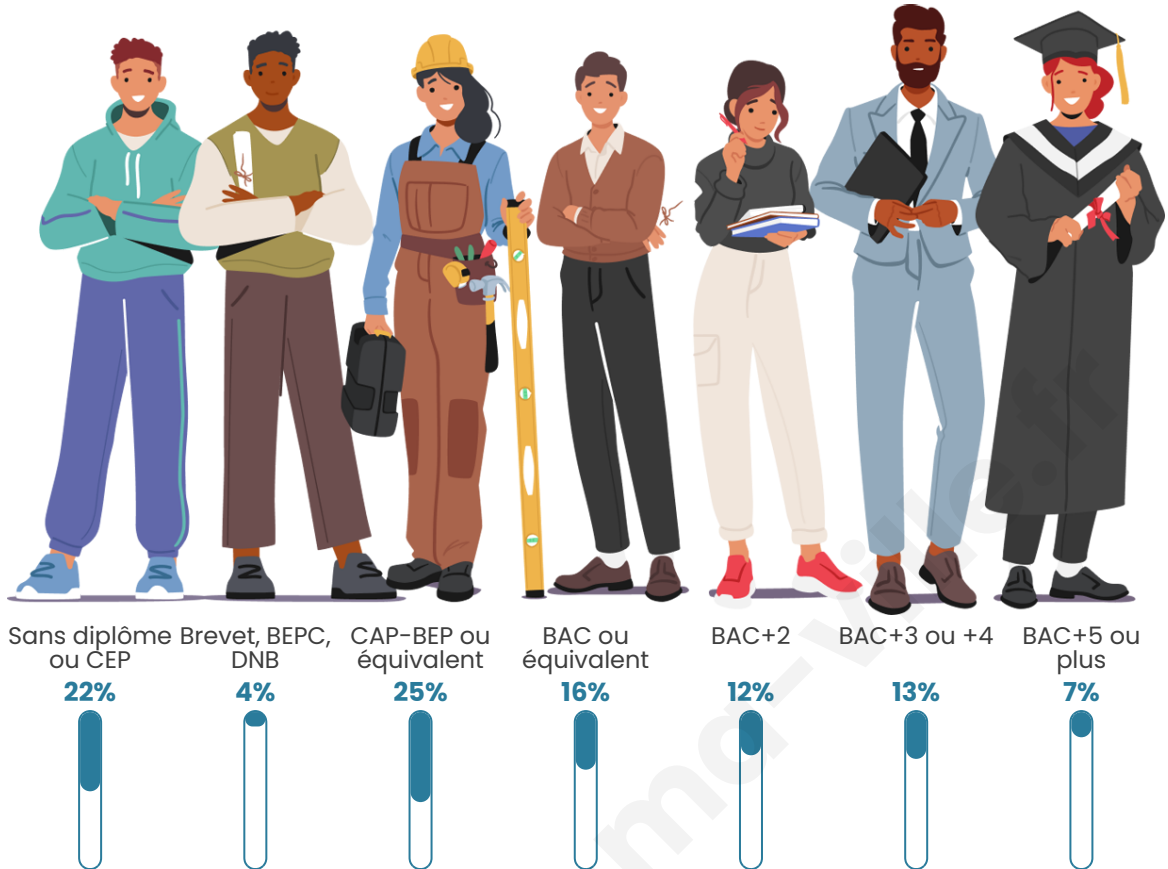
## Tranche d'âge



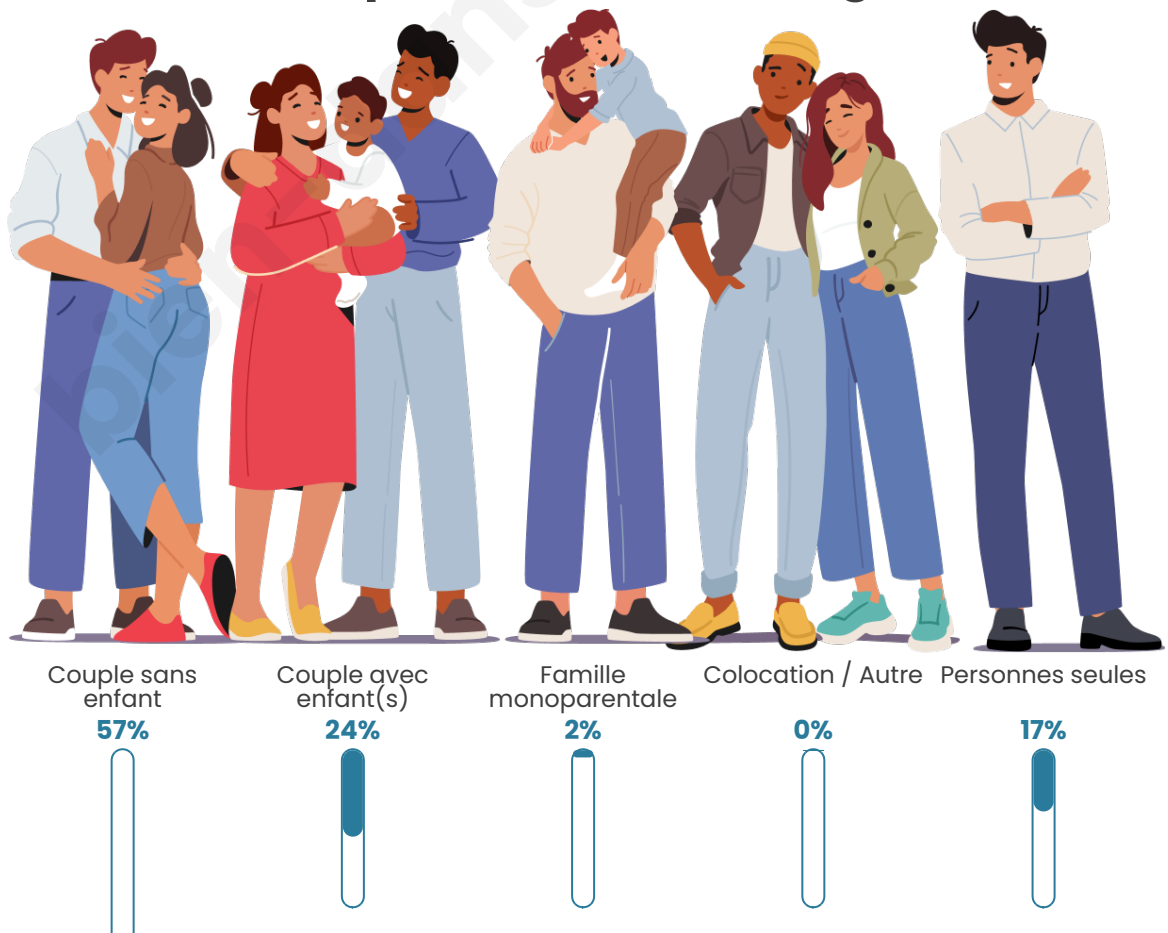
## Activité professionnelle



## Niveau de diplôme



## Composition des ménages





## Profils électoraux

### Premier tour

	Marine LE PEN	35.29 %
	Emmanuel MACRON	29.41 %
	Jean-Luc MÉLENCHON	9.50 %
	Éric ZEMMOUR	9.05 %
	Nicolas DUPONT-AIGNAN	4.98 %
	Valérie PÉCRESSÉ	4.07 %
	Anne HIDALGO	1.81 %
	Yannick JADOT	1.81 %
	Nathalie ARTHAUD	1.36 %
	Fabien ROUSSEL	0.90 %
	Jean LASSALLE	0.90 %
	Philippe POUTOU	0.90 %

**278 inscrits**

Participation : 79.86%  
Votes blancs : 0.45%  
Votes nuls : 0.00%

## Second tour



Emmanuel  
MACRON

51,83 %



Marine LE PEN

48,17 %

### 278 inscrits

Participation : 84.53%  
Votes blancs : 5.53%  
Votes nuls : 1.7%

bien-dans-ma-ville.fr

# Sécurité



Agressions physiques / sexuelles

0



Cambriolages

0



Vols / dégradations

0



Stupéfiants

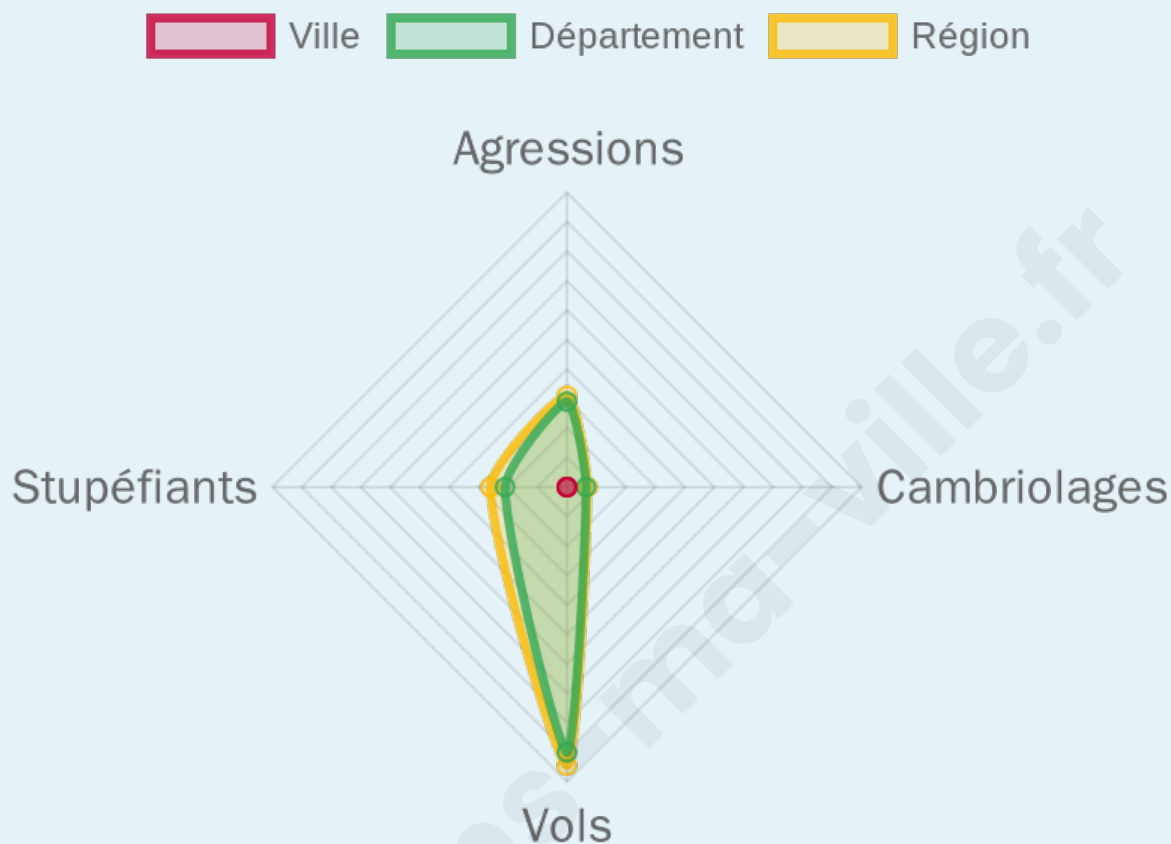
0

## Evolution du nombre d'infractions



## Pour comparer

(en proportion du nombre d'habitants)



Sources : Bases statistiques communale, départementale et régionale de la délinquance enregistrée par la police et la gendarmerie nationales selon les dernières parutions officielles de 2025 portant sur l'année 2024 ([data.gouv](https://data.gouv.fr)).

Agressions physiques / sexuelles : Violences sexuelles, coups et blessures volontaires intrafamiliaux, coups et blessures volontaires, autres coups, blessures volontaires et vols violents sans arme.

Cambriolages : Cambriolages de logements.

Vols : Vols avec armes, vols d'accessoires sur véhicules, vols dans les véhicules, vols de véhicules, vols sans violence contre des personnes, destructions, dégradations volontaires et escroqueries.

Stupéfiants : Trafic de stupéfiants dont (AFD) et usage de stupéfiants.

# Services à la population



## Commerce

Hypermarché	X <a href="#">Touques</a> 12km
Supermarché	X <a href="#">Pont-l'Évêque</a> 2km
Superette	1
Boulangerie	X <a href="#">Pont-l'Évêque</a> 2km
Boucherie	X <a href="#">Pont-l'Évêque</a> 2km
Restaurant	1
Garage	X <a href="#">Pont-l'Évêque</a> 2km
Station-service	X <a href="#">Pont-l'Évêque</a> 4km
Banque	X <a href="#">Pont-l'Évêque</a> 2km
La poste	X <a href="#">Pierrefitte-en-Auge</a> 2km
Coiffeur	X <a href="#">Fierville-les-Parcs</a> 2km
Tabac	X <a href="#">Pont-l'Évêque</a> 3km
Bars / discothèque	X <a href="#">Pont-l'Évêque</a> 3km
Bibliothèque	X <a href="#">Glanville</a> 10km
Cinéma	X <a href="#">Pont-l'Évêque</a> 3km
Vétérinaire	X <a href="#">Saint-Hymer</a> 2km



## Santé

Pharmacie	X <a href="#">Pont-l'Évêque</a> 3km
Hôpital	X <a href="#">Pont-l'Évêque</a> 3km
Laboratoire d'analyses médicales	X <a href="#">Pont-l'Évêque</a> 4km
Etablissement pour handicapé	X <a href="#">Pont-l'Évêque</a> 3km
EHPA	X <a href="#">Pont-l'Évêque</a> 3km
Médecin	X <a href="#">Pont-l'Évêque</a> 3km
Dentiste	X <a href="#">Pont-l'Évêque</a> 3km
Chirurgien	X <a href="#">Lisieux</a> 13km
Dermatologue	X <a href="#">Lisieux</a> 14km
Anesthésiste	X <a href="#">Le Havre</a> 22km
Gastro-entérologue	X <a href="#">Lisieux</a> 14km
Gynécologue	X <a href="#">Corneilles</a> 12km
Cancérologue	X <a href="#">Le Havre</a> 25km
Neurologue	X <a href="#">Cricqueboeuf</a> 14km
Ophthalmologue	X <a href="#">Corneilles</a> 12km
ORL	X <a href="#">Lisieux</a> 13km
Cardiologue	X <a href="#">Deauville</a> 14km
Pédiatre	X <a href="#">Pont-l'Évêque</a> 3km
Pneumologue	X <a href="#">Lisieux</a> 14km
Psychologue	X <a href="#">Lisieux</a> 14km
Radiologue	X <a href="#">Lisieux</a> 13km
Rhumatologue	X <a href="#">Cricqueboeuf</a> 14km
Sage-femme	X <a href="#">Pont-l'Évêque</a> 3km



## Éducation

Crèche	X <a href="#">Pont-l'Évêque</a> 2km
Ecole maternelle Public	X <a href="#">Le Torquesne</a> 7km
Ecole maternelle Privé	X <a href="#">Morainville-Jouveaux</a> 17km
Ecole primaire Public	X <a href="#">Pont-l'Évêque</a> 3km
Ecole primaire Privé	X <a href="#">Pont-l'Évêque</a> 3km
Collège Public	X <a href="#">Pont-l'Évêque</a> 3km
Collège Privé	X <a href="#">Lisieux</a> 13km
Lycée Public	X <a href="#">Lisieux</a> 12km
Lycée Privé	X <a href="#">Lisieux</a> 13km

Sources : Base Sirene des entreprises et de leurs établissements selon les dernières parutions officielles de 2025 portant sur l'année 2024 ([data.gouv](#)). Liste, localisation et tarifs des professionnels de santé selon les dernières parutions officielles de 2025 portant sur l'année 2024 ([opendatasoft](#)) et FINISS Extraction du Fichier des établissements selon les dernières parutions officielles de 2025 portant sur l'année 2024 ([data.gouv](#)). Adresse et géolocalisation des établissements d'enseignement du premier et second degrés selon les dernières parutions officielles de 2025 portant sur l'année 2024 ([data.education.gouv](#))

## Villes autour de Manneville-la-Pipard

Ville	Habitants	Superficie	Pop densité	Pop active	Taux chômage	Revenu moyen	Prix immobilier
Pierrefitte-en-Auge	152	5 km <sup>2</sup>	30 h/km <sup>2</sup>	55.9%	2.6%	24 330 €/an	2 096 €/m <sup>2</sup>
Saint-Julien-sur-Calonne	178	8 km <sup>2</sup>	22 h/km <sup>2</sup>	37.1%	3.4%	22 300 €/an	2 400 €/m <sup>2</sup>
Fierville-les-Parcs	237	4 km <sup>2</sup>	59 h/km <sup>2</sup>	49.4%	4.6%	24 280 €/an	1 651 €/m <sup>2</sup>
Le Mesnil-sur-Blangy	175	7 km <sup>2</sup>	25 h/km <sup>2</sup>	44.6%	1.7%	28 550 €/an	1 851 €/m <sup>2</sup>
Surville	473	4 km <sup>2</sup>	118 h/km <sup>2</sup>	49.9%	3.2%	26 960 €/an	2 236 €/m <sup>2</sup>
Le Breuil-en-Auge	952	9 km <sup>2</sup>	106 h/km <sup>2</sup>	43.1%	2.6%	25 140 €/an	2 079 €/m <sup>2</sup>
Saint-Hymer (1 avis)	656	12 km <sup>2</sup>	55 h/km <sup>2</sup>	50.2%	2%	26 540 €/an	2 244 €/m <sup>2</sup>
Pont-l'Évêque (7 avis)	5 145	13 km <sup>2</sup>	396 h/km <sup>2</sup>	44.2%	4.2%	21 620 €/an	2 517 €/m <sup>2</sup>
Reux (1 avis)	415	7 km <sup>2</sup>	59 h/km <sup>2</sup>	53.5%	5.1%	25 630 €/an	2 212 €/m <sup>2</sup>
Vieux-Bourg	104	1 km <sup>2</sup>	104 h/km <sup>2</sup>	35.6%	1.9%	NC	2 029 €/m <sup>2</sup>
Tourville-en-Auge	257	3 km <sup>2</sup>	86 h/km <sup>2</sup>	49.8%	2.3%	30 920 €/an	2 465 €/m <sup>2</sup>
Les Authieux-sur-Calonne	278	10 km <sup>2</sup>	28 h/km <sup>2</sup>	48.2%	3.6%	25 530 €/an	2 354 €/m <sup>2</sup>
Blangy-le-Château	828	10 km <sup>2</sup>	83 h/km <sup>2</sup>	36.2%	3.3%	23 820 €/an	1 817 €/m <sup>2</sup>
Cabourg (13 avis)	3 725	5 km <sup>2</sup>	745 h/km <sup>2</sup>	31.1%	4.4%	22 860 €/an	3 064 €/m <sup>2</sup>
Clarbec	314	9 km <sup>2</sup>	35 h/km <sup>2</sup>	52.2%	3.5%	26 440 €/an	2 934 €/m <sup>2</sup>

bien-dans-ma-ville.fr



# Vous aimez votre ville ? Notez-la !

Et faites-nous part de vos remarques constructives



Avec

**BIEN** dans  
ma **VILLE** 