



Version web

Ville de Maizet

Présenté par

BIEN dans
ma **VILLE** 

Sommaire

| | |
|---|----|
| Situation géographique | 3 |
| Statistiques sur la population | 4 |
| Evolution du nombre d'habitants | 4 |
| Tranche d'âge | 5 |
| 0-14 ans | 5 |
| 15-29 ans | 5 |
| 30-44 ans | 5 |
| 45-59 ans | 5 |
| 60-74 ans | 5 |
| 75-89 ans | 5 |
| 90 ans et + | 5 |
| Activité professionnelle | 5 |
| Agriculteurs | 5 |
| Artisans, Commerçants | 5 |
| Cadres et sup. | 5 |
| Professions intermédiaires | 5 |
| Employé | 5 |
| Ouvrier | 5 |
| Retraité | 5 |
| Autres | 5 |
| Niveau de diplôme | 6 |
| Sans diplôme ou CEP | 6 |
| Brevet, BEPC, DNB | 6 |
| CAP-BEP ou équivalent | 6 |
| BAC ou équivalent | 6 |
| BAC+2 | 6 |
| BAC+3 ou +4 | 6 |
| BAC+5 ou plus | 6 |
| Composition des ménages | 6 |
| Couple sans enfant | 6 |
| Couple avec enfant(s) | 6 |
| Famille monoparentale | 6 |
| Colocation / Autre | 6 |
| Personnes seules | 6 |
| Profil électoraux | 7 |
| Premier tour | 7 |
| Sécurité | 8 |
| Evolution du nombre d'infractions | 8 |
| Pour comparer | 9 |
| Services à la population | 10 |
| Commerce | 10 |
| Éducation | 10 |
| Villes autour de Maizet | 12 |
| Avis sur la ville de Maizet | 13 |
| Moyenne par critère | 13 |
| Villes autour de Maizet | 13 |
| Répartition des avis par note | 13 |
| Répartition des avis par note | 13 |

Situation géographique



i Informations clés

- **Région** : Normandie
- **Département** : Calvados
- **Code postal** : 14210
- **Superficie** : 5 km²



RÉGION
NORMANDIE



Statistiques sur la population



Nombre d'habitants

360



Age moyen

38 ans



Pop active

51.9%



Taux chômage

4.8%



Pop densité

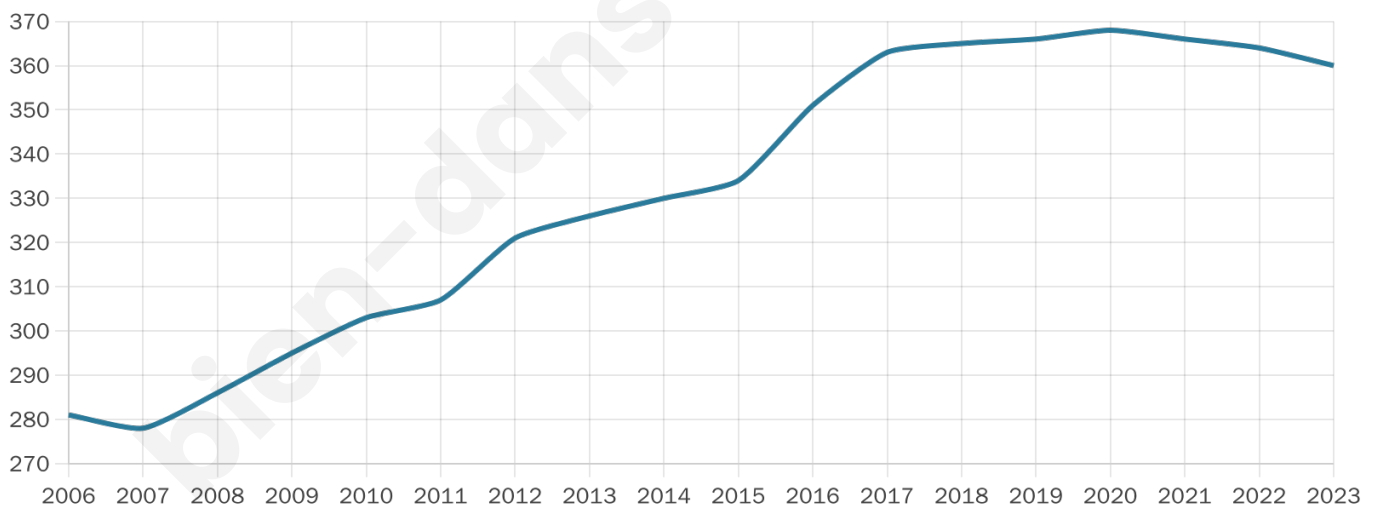
72 h/km²



Revenu moyen

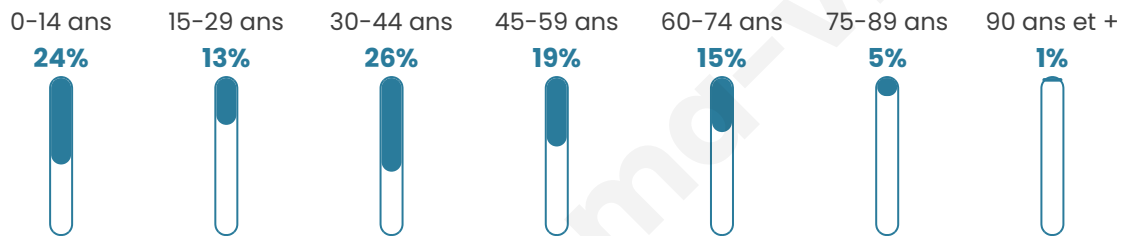
23 350 €/an

Evolution du nombre d'habitants

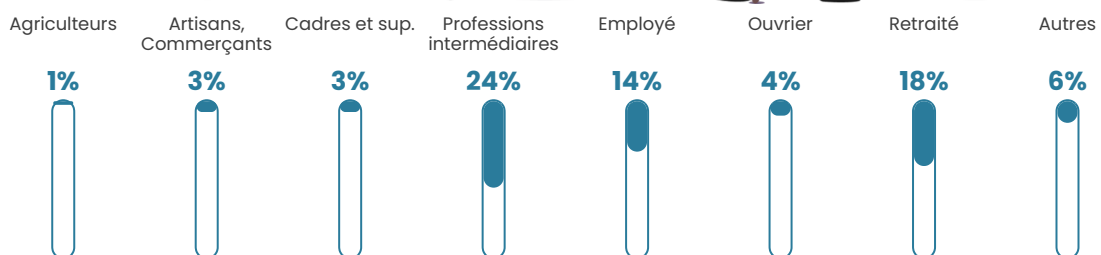


Sources : Institut national de la statistique et des études économiques (insee) selon Les dernières parutions officielles de 2024 portant sur les années 2020, 2021 et 2022.

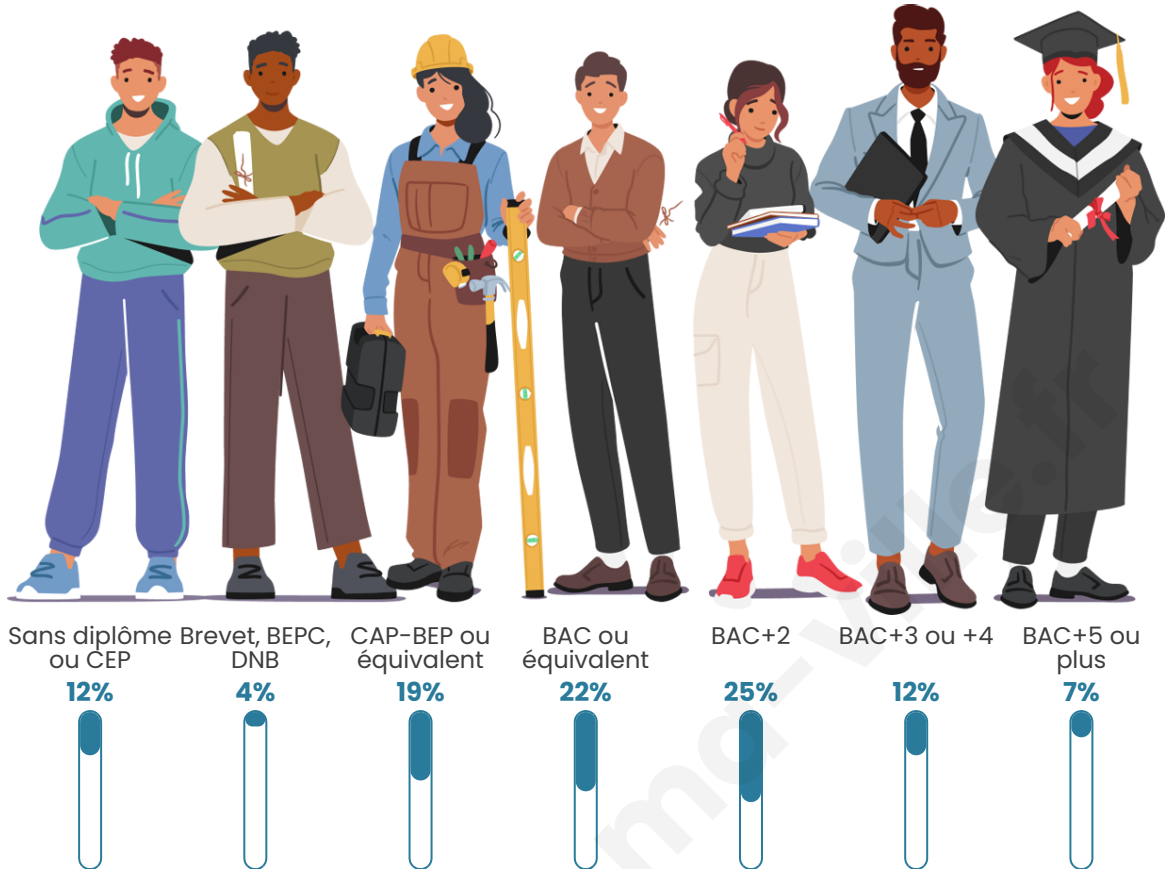
Tranche d'âge



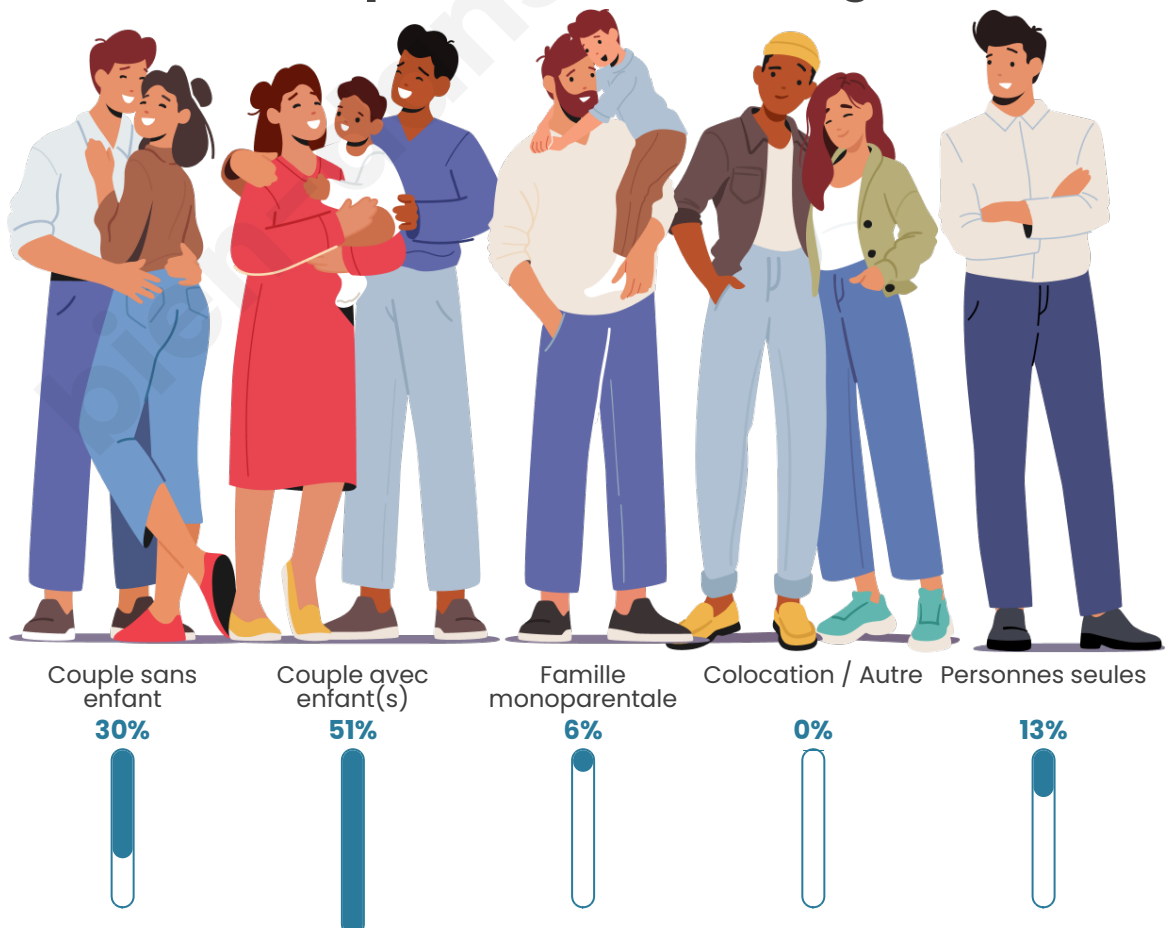
Activité professionnelle



Niveau de diplôme





Composition des ménages





Profils électoraux

Premier tour

| | | |
|---|---------------------------|---------|
|  | Emmanuel MACRON | 29.25 % |
|  | Marine LE PEN | 22.17 % |
|  | Jean-Luc MÉLENCHON | 17.45 % |
|  | Éric ZEMMOUR | 8.96 % |
|  | Valérie PÉCRESSÉ | 4.72 % |
|  | Jean LASSALLE | 4.25 % |
|  | Yannick JADOT | 4.25 % |
|  | Fabien ROUSSEL | 3.77 % |
|  | Nicolas DUPONT- AIGNAN | 1.89 % |
|  | Anne HIDALGO | 1.42 % |
|  | Philippe POUTOU | 1.42 % |
|  | Nathalie ARTHAUD | 0.47 % |

Second tour

| | | |
|---|--------------------|---------|
|  | Emmanuel MACRON | 56,28 % |
|  | Marine LE PEN | 43,72 % |

246 inscrits

Participation : 89.02%

Votes blancs : 7.76%

Votes nuls : 1.37%

246 inscrits

Participation : 90.24%

Votes blancs : 4.05%

Votes nuls : 0.45%

Sécurité



Agressions physiques / sexuelles

0



Cambriolages

0



Vols / dégradations

0



Stupéfiants

0

Evolution du nombre d'infractions



Pour comparer

(en proportion du nombre d'habitants)



Sources : Bases statistiques communale, départementale et régionale de la délinquance enregistrée par la police et la gendarmerie nationales selon les dernières parutions officielles de 2025 portant sur l'année 2024 ([data.gouv](https://data.gouv.fr)).

Agressions physiques / sexuelles : Violences sexuelles, coups et blessures volontaires intrafamiliaux, coups et blessures volontaires, autres coups, blessures volontaires et vols violents sans arme.

Cambriolages : Cambriolages de logements.

Vols : Vols avec armes, vols d'accessoires sur véhicules, vols dans les véhicules, vols de véhicules, vols sans violence contre des personnes, destructions, dégradations volontaires et escroqueries.

Stupéfiants : Trafic de stupéfiants dont (AFD) et usage de stupéfiants.

Services à la population



Commerce

| | |
|--------------------|--|
| Hypermarché | X Ifs 11km |
| Supermarché | X Fontaine-Étoupefour 7km |
| Superette | X Amayé-sur-Orne 2km |
| Boulangerie | X Sainte-Honorine-du-Fay 2km |
| Boucherie | X Amayé-sur-Orne 2km |
| Restaurant | X Amayé-sur-Orne 2km |
| Garage | X Sainte-Honorine-du-Fay 2km |
| Station-service | X Évrecy 3km |
| Banque | X Évrecy 3km |
| La poste | 1 |
| Coiffeur | X Amayé-sur-Orne 2km |
| Tabac | X Ifs 12km |
| Bars / discothèque | X Sainte-Honorine-du-Fay 2km |
| Bibliothèque | X Caen 13km |
| Cinéma | X Le Hom 11km |
| Vétérinaire | X Évrecy 3km |



Santé

| | |
|-----------------------------------|--|
| Pharmacie | X Sainte-Honorine-du-Fay 2km |
| Hôpital | X Caen 14km |
| Laboratoire d'analyses médicales | X Évrecy 3km |
| Etablissement pour handicapé EHPA | X Boulon 6km |
| Médecin | X Sainte-Honorine-du-Fay 2km |
| Dentiste | X Évrecy 3km |
| Chirurgien | X Caen 12km |
| Dermatologue | X Caen 12km |
| Anesthésiste | X Caen 13km |
| Gastro-entérologue | X Saint-Martin-de-Fontenay 8km |
| Gynécologue | X Caen 12km |
| Cancérologue | X Le Havre 63km |
| Neurologue | X Caen 12km |
| Ophtalmologue | X Fleury-sur-Orne 9km |
| ORL | X Caen 13km |
| Cardiologue | X Caen 11km |
| Pédiatre | X Fleury-sur-Orne 9km |
| Pneumologue | X Caen 13km |
| Psychologue | X Val d'Arry 7km |
| Radiologue | X Caen 11km |
| Rhumatologue | X Caen 12km |
| Sage-femme | X Évrecy 3km |



Éducation

| | |
|-------------------------|---|
| Crèche | X Évrecy 3km |
| Ecole maternelle Public | X Laize-Clinchamps 5km |
| Ecole maternelle Privé | X Caen 13km |
| Ecole primaire Public | X Avenay 2km |
| Ecole primaire Privé | X Gavrus 5km |
| Collège Public | X Évrecy 3km |
| Collège Privé | X Saint-Manvieu-Norrey 11km |
| Lycée Public | X Ifs 11km |
| Lycée Privé | X Saint-Manvieu-Norrey 11km |

Sources : Base Sirene des entreprises et de leurs établissements selon les dernières parutions officielles de 2025 portant sur l'année 2024 ([data.gouv](#)). Liste, localisation et tarifs des professionnels de santé selon les dernières parutions officielles de 2025 portant sur l'année 2024 ([opendatasoft](#)) et FINISS Extraction du Fichier des établissements selon les dernières parutions officielles de 2025 portant sur l'année 2024 ([data.gouv](#)). Adresse et géolocalisation des établissements d'enseignement du premier et second degrés selon les

bien-dans-ma-ville.fr

Villes autour de Maizet

| Ville | Habitants | Superficie | Pop densité | Pop active | Taux chômage | Revenu moyen | Prix immobilier |
|---------------------------------|-----------|--------------------|-----------------------|------------|--------------|--------------|------------------------|
| Avenay | 555 | 5 km ² | 111 h/km ² | 53.2% | 2.3% | 25 990 €/an | 1 507 €/m ² |
| Sainte-Honorine-du-Fay (1 avis) | 1 362 | 7 km ² | 195 h/km ² | 46.3% | 3.7% | 25 220 €/an | 1 341 €/m ² |
| Amayé-sur-Orne (2 avis) | 1 079 | 5 km ² | 216 h/km ² | 45.5% | 2.6% | 26 040 €/an | 2 958 €/m ² |
| Évrecy (3 avis) | 2 066 | 8 km ² | 258 h/km ² | 43.6% | 2.8% | 25 620 €/an | 1 763 €/m ² |
| Vieux | 727 | 5 km ² | 145 h/km ² | 46.6% | 2.9% | 26 300 €/an | 2 354 €/m ² |
| Esquay-Notre-Dame (3 avis) | 1 444 | 3 km ² | 481 h/km ² | 53.9% | 2.6% | 25 050 €/an | 2 397 €/m ² |
| Grimbosq | 286 | 8 km ² | 36 h/km ² | 49% | 4.9% | 23 510 €/an | 2 250 €/m ² |
| Mutrécy | 593 | 6 km ² | 99 h/km ² | 46.2% | 3.2% | 25 010 €/an | 1 409 €/m ² |
| Montillières-sur-Orne | 557 | 9 km ² | 62 h/km ² | 49.2% | 3.1% | 23 970 €/an | 3 671 €/m ² |
| Vacognes-Neuilly | 681 | 7 km ² | 97 h/km ² | 48.2% | 4% | 24 370 €/an | 1 840 €/m ² |
| Préaux-Bocage | 107 | 4 km ² | 27 h/km ² | 65.4% | 2.8% | 25 630 €/an | 3 465 €/m ² |
| Saint-Laurent-de-Condé | 512 | 12 km ² | 43 h/km ² | 46.3% | 2.9% | 24 760 €/an | 1 739 €/m ² |
| Gavrus | 635 | 2 km ² | 318 h/km ² | 52.3% | 5.8% | 24 980 €/an | 1 764 €/m ² |
| Bougy | 376 | 3 km ² | 125 h/km ² | 58% | 3.2% | 25 050 €/an | 1 681 €/m ² |
| Baron-sur-Odon (1 avis) | 1 154 | 6 km ² | 192 h/km ² | 45.5% | 2.1% | 26 490 €/an | 2 170 €/m ² |

Avis sur la ville de Maizet



Moyenne par critère



Villes autour de Maizet

| Ville | Note globale | Sécurité | Éducation | Sport Loisir | Environnement | Vie pratique |
|---------------------------------|--------------|------------|------------|--------------|---------------|--------------|
| Avenay | - | - | - | - | - | - |
| Sainte-Honorine-du-Fay (1 avis) | 4.6 | 5.0 | 4.0 | 4.0 | 5.0 | 5.0 |
| Amayé-sur-Orne (2 avis) | 3.4 | 2.5 | 4.0 | 4.0 | 4.0 | 2.5 |
| Évrecy (3 avis) | 4.0 | 5.0 | 4.0 | 3.7 | 3.7 | 3.7 |
| Vieux | - | - | - | - | - | - |
| Esquay-Notre-Dame (3 avis) | 3.1 | 4.3 | 3.7 | 2.7 | 3.0 | 1.7 |
| Grimbosq | - | - | - | - | - | - |
| Mutrécý | - | - | - | - | - | - |
| Montillères-sur-Orne | - | - | - | - | - | - |
| Vacognes-Neuilly | - | - | - | - | - | - |
| Préaux-Bocage | - | - | - | - | - | - |
| Saint-Laurent-de-Condé | - | - | - | - | - | - |
| Gavrus | - | - | - | - | - | - |
| Bougy | - | - | - | - | - | - |
| Baron-sur-Odon (1 avis) | 3.8 | 2.0 | 4.0 | 4.0 | 5.0 | 4.0 |



Vous aimez votre ville ? Notez-la !

Et faites-nous part de vos remarques constructives



Avec

BIEN dans ma **VILLE** 