



Version web

# Ville de Maisons-du-Bois- Lièvreumont

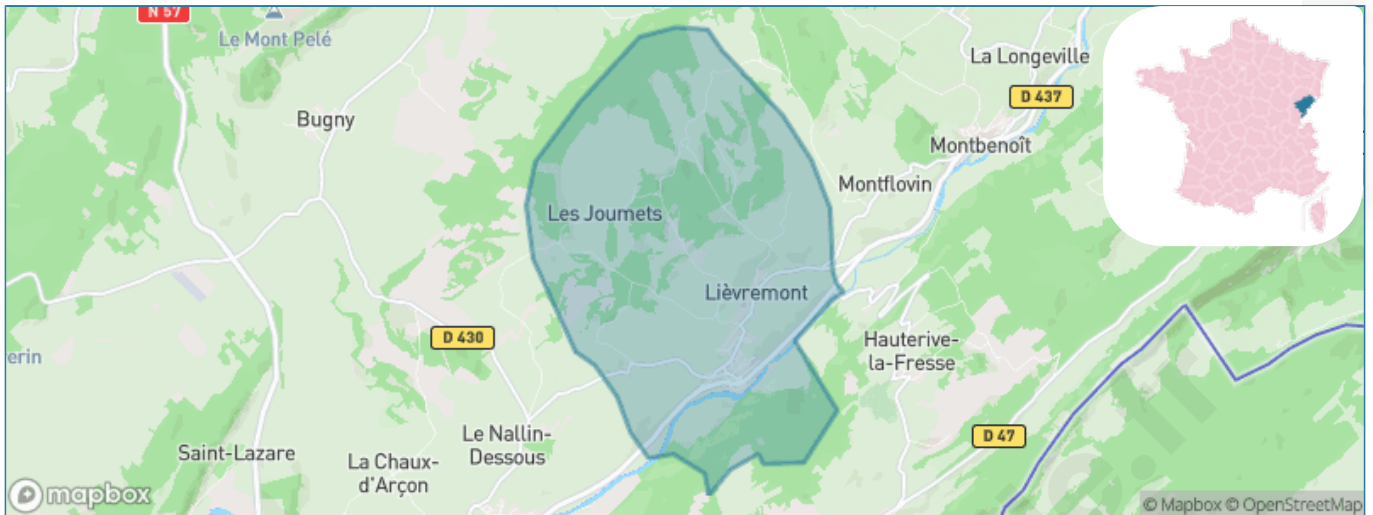
Présenté par

**BIEN** dans  
ma **VILLE** 

# Sommaire

Situation géographique .....	3
Statistiques sur la population .....	4
Evolution du nombre d'habitants .....	4
Tranche d'âge .....	5
0-14 ans .....	5
15-29 ans .....	5
30-44 ans .....	5
45-59 ans .....	5
60-74 ans .....	5
75-89 ans .....	5
90 ans et + .....	5
Activité professionnelle .....	5
Agriculteurs .....	5
Artisans, Commerçants .....	5
Cadres et sup. ....	5
Professions intermédiaires .....	5
Employé .....	5
Ouvrier .....	5
Retraité .....	5
Autres .....	5
Niveau de diplôme .....	6
Sans diplôme ou CEP .....	6
Brevet, BEPC, DNB .....	6
CAP-BEP ou équivalent .....	6
BAC ou équivalent .....	6
BAC+2 .....	6
BAC+3 ou +4 .....	6
BAC+5 ou plus .....	6
Composition des ménages .....	6
Couple sans enfant .....	6
Couple avec enfant(s) .....	6
Famille monoparentale .....	6
Colocation / Autre .....	6
Personnes seules .....	6
Profils électoraux .....	7
Premier tour .....	7
Sécurité .....	8
Evolution du nombre d'infractions .....	8
Pour comparer .....	9
Services à la population .....	10
Commerce .....	10
Éducation .....	10
Villes autour de Maisons-du-Bois-Lièvreumont .....	11

# Situation géographique



## i Informations clés

- **Région** : Bourgogne-Franche-Comté
- **Département** : Doubs
- **Code postal** : 25650
- **Superficie** : 15 km<sup>2</sup>

**RÉGION**  
**BOURGOGNE**  
**FRANCHE**  
**COMTE**

**Doubs**  
le Département

# Statistiques sur la population



Nombre d'habitants

**835**



Age moyen

**35 ans**



Pop active

**56.3%**



Taux chômage

**6.9%**



Pop densité

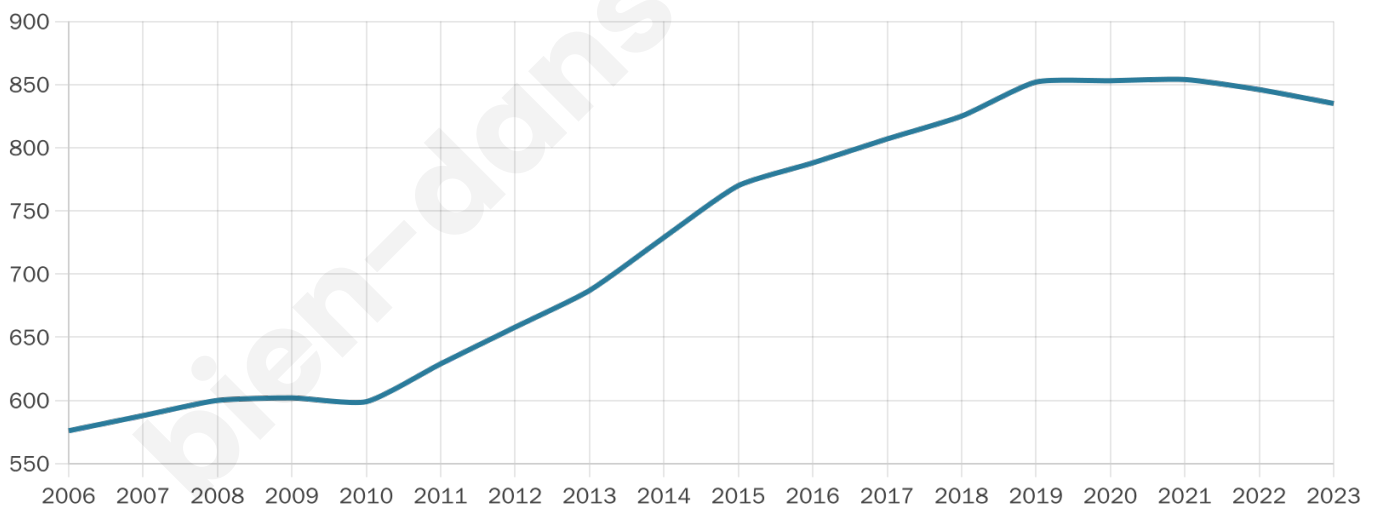
**56 h/km<sup>2</sup>**



Revenu moyen

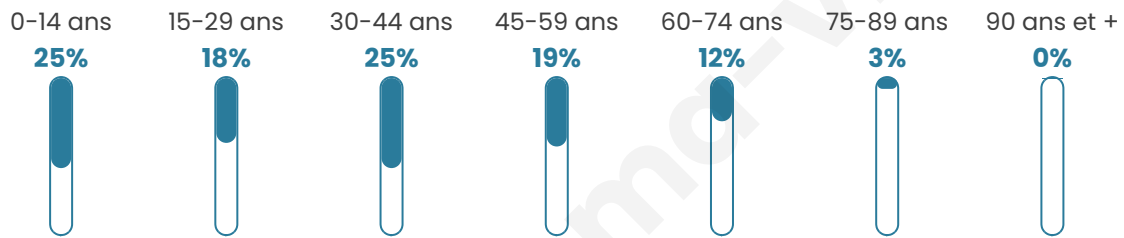
**29 660 €/an**

## Evolution du nombre d'habitants

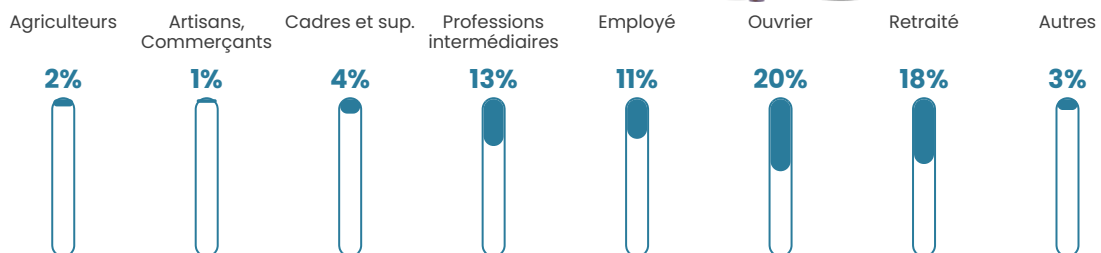


Sources : Institut national de la statistique et des études économiques (insee) selon Les dernières parutions officielles de 2024 portant sur les années 2020, 2021 et 2022.

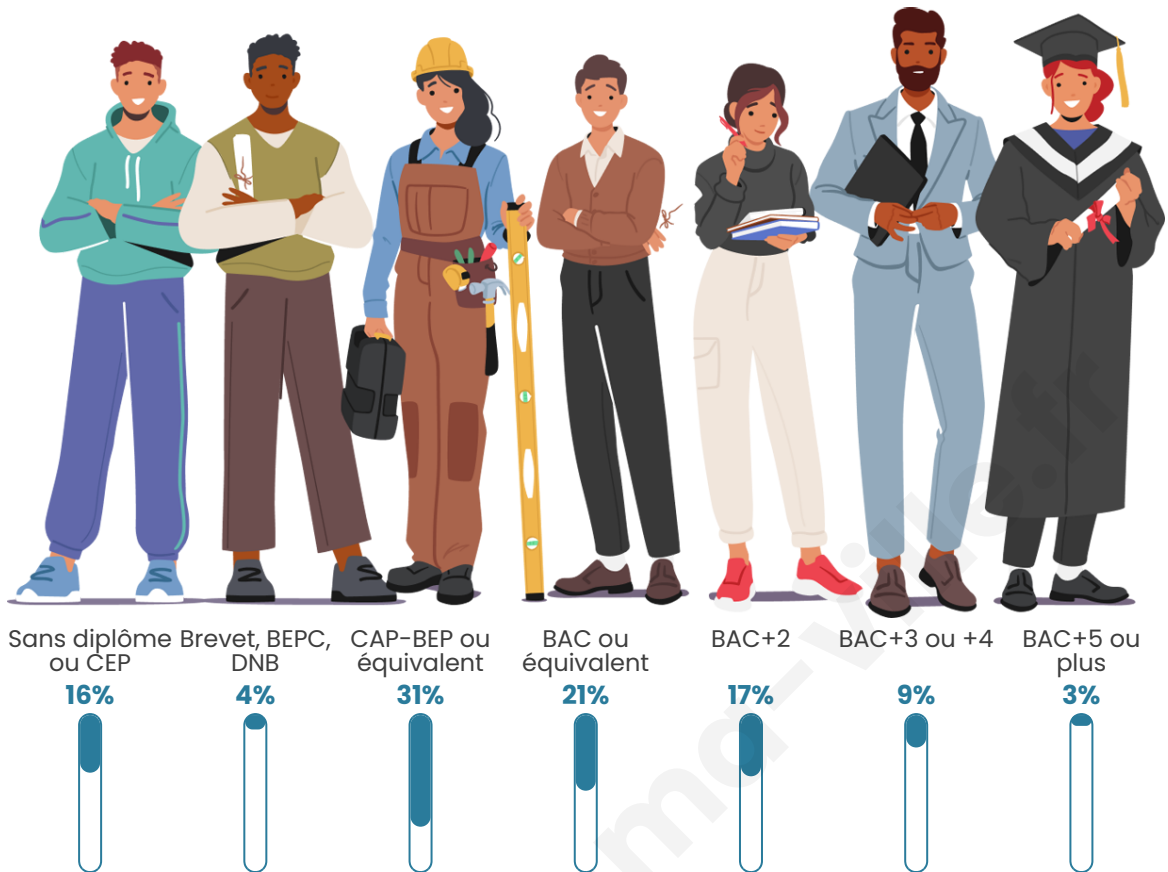
## Tranche d'âge



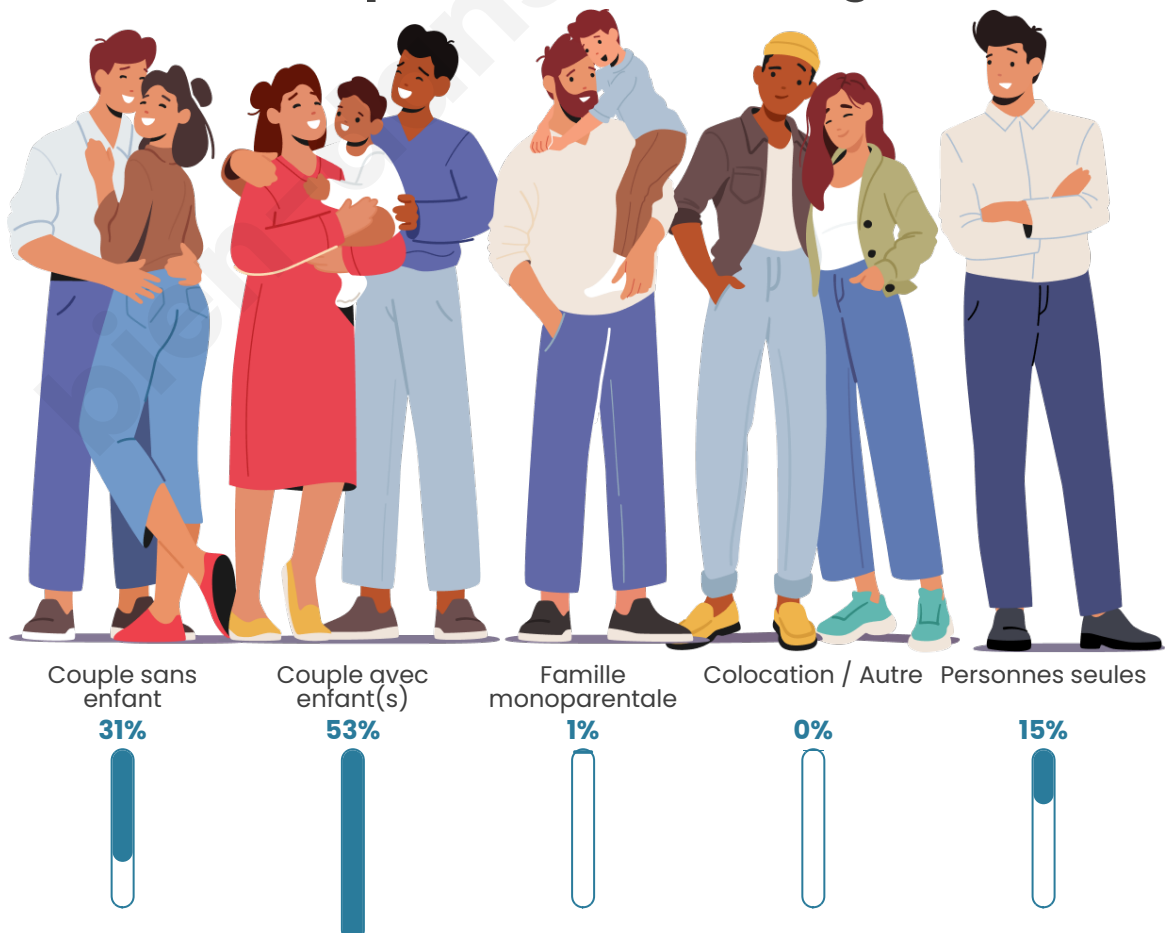
## Activité professionnelle



## Niveau de diplôme



## Composition des ménages



# Profils électoraux

## Premier tour

	Emmanuel MACRON	29.12 %
	Marine LE PEN	25.90 %
	Jean-Luc MÉLENCHON	11.24 %
	Valérie PÉCRESSÉ	10.84 %
	Éric ZEMMOUR	7.63 %
	Yannick JADOT	4.62 %
	Nicolas DUPONT- AIGNAN	3.82 %
	Jean LASSALLE	3.01 %
	Fabien ROUSSEL	1.41 %
	Anne HIDALGO	1.00 %
	Nathalie ARTHAUD	0.80 %
	Philippe POUTOU	0.60 %



### 603 inscrits

Participation : 85.41%

Votes blancs : 1.55%

Votes nuls : 1.75%

## Second tour

	Emmanuel MACRON	52,03 %
	Marine LE PEN	47,97 %

### 603 inscrits

Participation : 84.74%

Votes blancs : 5.28%

Votes nuls : 3.33%

# Sécurité



Agressions physiques / sexuelles

0



Cambriolages

0



Vols / dégradations

0



Stupéfiants

0

## Evolution du nombre d'infractions



## Pour comparer

(en proportion du nombre d'habitants)



Sources : Bases statistiques communale, départementale et régionale de la délinquance enregistrée par la police et la gendarmerie nationales selon les dernières parutions officielles de 2025 portant sur l'année 2024 ([data.gouv](https://data.gouv.fr)).

Agressions physiques / sexuelles : Violences sexuelles, coups et blessures volontaires intrafamiliaux, coups et blessures volontaires, autres coups, blessures volontaires et vols violents sans arme.

Cambriolages : Cambriolages de logements.

Vols : Vols avec armes, vols d'accessoires sur véhicules, vols dans les véhicules, vols de véhicules, vols sans violence contre des personnes, destructions, dégradations volontaires et escroqueries.

Stupéfiants : Trafic de stupéfiants dont (AFD) et usage de stupéfiants.

# Services à la population



## Commerce

Hypermarché	X <a href="#">Doubs</a> 8km
Supermarché	X <a href="#">Pontarlier</a> 8km
Superette	X <a href="#">La Chauv</a> 6km
Boulangerie	X <a href="#">Montbenoît</a> 4km
Boucherie	X <a href="#">Montbenoît</a> 4km
Restaurant	X <a href="#">Arçon</a> 4km
Garage	<b>1</b>
Station-service	X <a href="#">Doubs</a> 7km
Banque	X <a href="#">Montbenoît</a> 4km
La poste	X <a href="#">Ville-du-Pont</a> 7km
Coiffeur	<b>2</b>
Tabac	X <a href="#">Pontarlier</a> 8km
Bars / discothèque	X <a href="#">Arçon</a> 4km
Bibliothèque	X <a href="#">Pontarlier</a> 9km
Cinéma	X <a href="#">Pontarlier</a> 9km
Vétérinaire	X <a href="#">Pontarlier</a> 9km



## Santé

Pharmacie	X <a href="#">Doubs</a> 8km
Hôpital	X <a href="#">Pontarlier</a> 9km
Laboratoire d'analyses médicales	X <a href="#">Pontarlier</a> 8km
Etablissement pour handicapé	X <a href="#">Pontarlier</a> 8km
EHPA	X <a href="#">Doubs</a> 8km
Médecin	X <a href="#">Doubs</a> 8km
Dentiste	X <a href="#">Doubs</a> 7km
Chirurgien	X <a href="#">Pontarlier</a> 9km
Dermatologue	X <a href="#">Pontarlier</a> 9km
Anesthésiste	X <a href="#">Salins-les-Bains</a> 41km
Gastro-entérologue	X <a href="#">Pontarlier</a> 9km
Gynécologue	X <a href="#">Pontarlier</a> 9km
Cancérologue	X <a href="#">Annemasse</a> 88km
Neurologue	X <a href="#">Labergement-Sainte-Marie</a> 24km
Ophtalmologue	X <a href="#">Lods</a> 16km
ORL	X <a href="#">Salins-les-Bains</a> 41km
Cardiologue	X <a href="#">Pontarlier</a> 9km
Pédiatre	X <a href="#">Pontarlier</a> 9km
Pneumologue	X <a href="#">Besançon</a> 43km
Psychologue	X <a href="#">Pontarlier</a> 9km
Radiologue	X <a href="#">Pontarlier</a> 9km
Rhumatologue	X <a href="#">Besançon</a> 41km
Sage-femme	X <a href="#">Pontarlier</a> 8km



## Éducation

Crèche	X <a href="#">Ville-du-Pont</a> 6km
Ecole maternelle Public	X <a href="#">Doubs</a> 7km
Ecole maternelle Privé	X <a href="#">Divonne-les-Bains</a> 71km
Ecole primaire Public	<b>1</b>
Ecole primaire Privé	X <a href="#">Pontarlier</a> 9km
Collège Public	X <a href="#">Doubs</a> 8km
Collège Privé	X <a href="#">Pontarlier</a> 9km
Lycée Public	X <a href="#">Pontarlier</a> 8km
Lycée Privé	X <a href="#">Pontarlier</a> 9km

Sources : Base Sirene des entreprises et de leurs établissements selon les dernières parutions officielles de 2025 portant sur l'année 2024 ([data.gouv](#)). Liste, localisation et tarifs des professionnels de santé selon les dernières parutions officielles de 2025 portant sur l'année 2024 ([opendatasoft](#)) et FINISS Extraction du Fichier des établissements selon les dernières parutions officielles de 2025 portant sur l'année 2024 ([data.gouv](#)). Adresse et géolocalisation des établissements d'enseignement du premier et second degrés selon les dernières parutions officielles de 2025 portant sur l'année 2024 ([data.education.gouv](#))

## Villes autour de Maisons-du-Bois-Lièvreumont

Ville	Habitants	Superficie	Pop densité	Pop active	Taux chômage	Revenu moyen	Prix immobilier
Hauterive-la-Fresse	227	7 km <sup>2</sup>	32 h/km <sup>2</sup>	52.4%	1.8%	32 770 €/an	2 048 €/m <sup>2</sup>
Montflovin	118	3 km <sup>2</sup>	39 h/km <sup>2</sup>	51.7%	2.5%	36 770 €/an	2 870 €/m <sup>2</sup>
Les Alliés	172	5 km <sup>2</sup>	34 h/km <sup>2</sup>	57.6%	4.1%	32 250 €/an	1 059 €/m <sup>2</sup>
Arçon	961	21 km <sup>2</sup>	46 h/km <sup>2</sup>	50.4%	2.5%	28 930 €/an	2 224 €/m <sup>2</sup>
Montbenoît	1 923	5 km <sup>2</sup>	385 h/km <sup>2</sup>	12.1%	0.7%	26 580 €/an	2 270 €/m <sup>2</sup>
La Longeville (1 avis)	844	15 km <sup>2</sup>	56 h/km <sup>2</sup>	51.8%	2.1%	30 870 €/an	2 476 €/m <sup>2</sup>
La Chaux	614	16 km <sup>2</sup>	38 h/km <sup>2</sup>	48%	2.4%	27 150 €/an	2 103 €/m <sup>2</sup>
Ville-du-Pont	326	15 km <sup>2</sup>	22 h/km <sup>2</sup>	51.5%	3.7%	27 730 €/an	3 441 €/m <sup>2</sup>
Bugny	257	4 km <sup>2</sup>	64 h/km <sup>2</sup>	51.4%	3.9%	29 850 €/an	1 810 €/m <sup>2</sup>
Doubs (1 avis)	3 335	8 km <sup>2</sup>	417 h/km <sup>2</sup>	46.3%	3.5%	30 830 €/an	2 401 €/m <sup>2</sup>
Verrières-de-Joux	464	10 km <sup>2</sup>	46 h/km <sup>2</sup>	59.5%	4.7%	34 880 €/an	2 690 €/m <sup>2</sup>
Pontarlier (21 avis)	18 067	41 km <sup>2</sup>	441 h/km <sup>2</sup>	49.2%	5.8%	25 080 €/an	2 327 €/m <sup>2</sup>
Saint-Gorgon-Main	250	7 km <sup>2</sup>	36 h/km <sup>2</sup>	57.6%	2.8%	26 980 €/an	2 892 €/m <sup>2</sup>
Vuillecin	687	14 km <sup>2</sup>	49 h/km <sup>2</sup>	48.9%	2.6%	31 570 €/an	2 419 €/m <sup>2</sup>
Arc-sous-Cicon (1 avis)	768	28 km <sup>2</sup>	27 h/km <sup>2</sup>	50.5%	3.6%	26 180 €/an	1 961 €/m <sup>2</sup>

bien-dans-ma-ville.fr



# **Vous aimez votre ville ? Notez-la !**

Et faites-nous part de vos remarques constructives



Avec

**BIEN** dans ma **VILLE** 