



Version web

# Ville de Maisonnais-sur-Tardoire

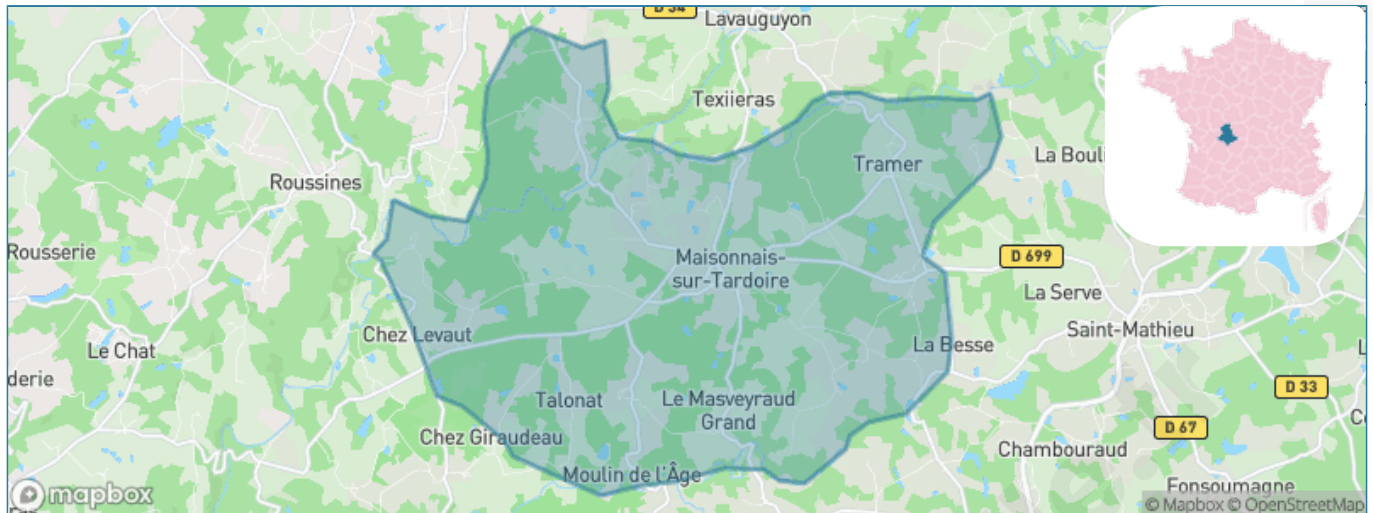
Présenté par

**BIEN** dans ma **VILLE** 

# Sommaire

Situation géographique .....	3
Statistiques sur la population .....	4
Evolution du nombre d'habitants .....	4
Tranche d'âge .....	5
0-14 ans .....	5
15-29 ans .....	5
30-44 ans .....	5
45-59 ans .....	5
60-74 ans .....	5
75-89 ans .....	5
90 ans et + .....	5
Activité professionnelle .....	5
Agriculteurs .....	5
Artisans, Commerçants .....	5
Cadres et sup. ....	5
Professions intermédiaires .....	5
Employé .....	5
Ouvrier .....	5
Retraité .....	5
Autres .....	5
Niveau de diplôme .....	6
Sans diplôme ou CEP .....	6
Brevet, BEPC, DNB .....	6
CAP-BEP ou équivalent .....	6
BAC ou équivalent .....	6
BAC+2 .....	6
BAC+3 ou +4 .....	6
BAC+5 ou plus .....	6
Composition des ménages .....	6
Couple sans enfant .....	6
Couple avec enfant(s) .....	6
Famille monoparentale .....	6
Colocation / Autre .....	6
Personnes seules .....	6
Profils électoraux .....	7
Premier tour .....	7
Sécurité .....	8
Evolution du nombre d'infractions .....	8
Pour comparer .....	9
Services à la population .....	10
Commerce .....	10
Éducation .....	10
Villes autour de Maisonnais-sur-Tardoire .....	12

# Situation géographique



## i Informations clés

- **Région** : Nouvelle-Aquitaine
- **Département** : Haute-Vienne
- **Code postal** : 87440
- **Superficie** : 31 km<sup>2</sup>



# Statistiques sur la population



Nombre d'habitants

**383**



Age moyen

**55 ans**



Pop active

**34.7%**



Taux chômage

**9.8%**



Pop densité

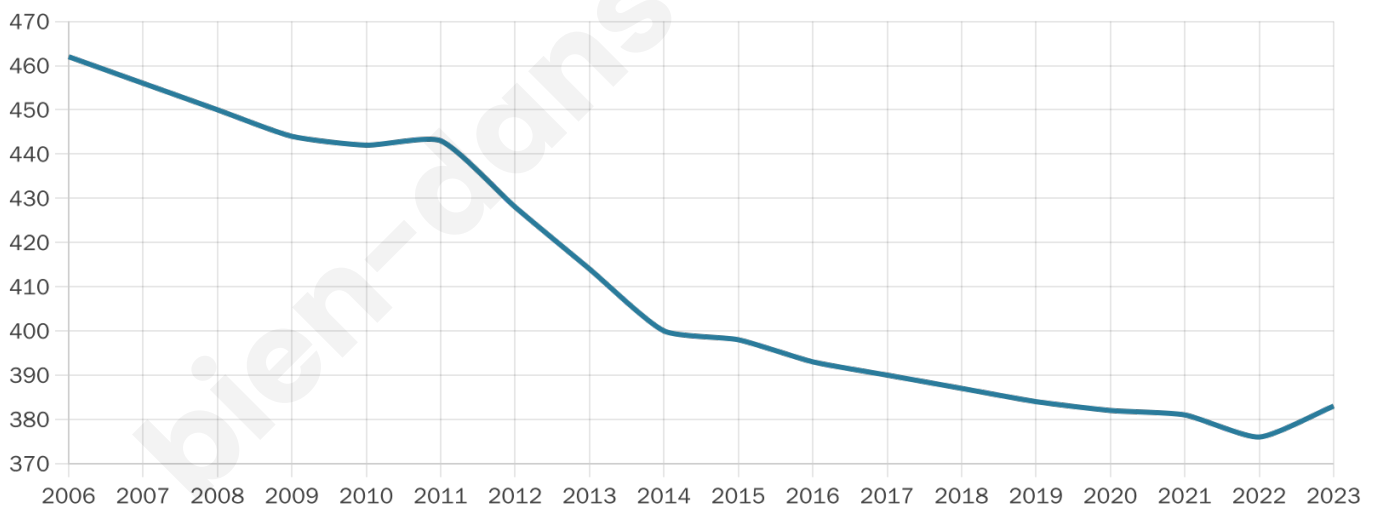
**12 h/km<sup>2</sup>**



Revenu moyen

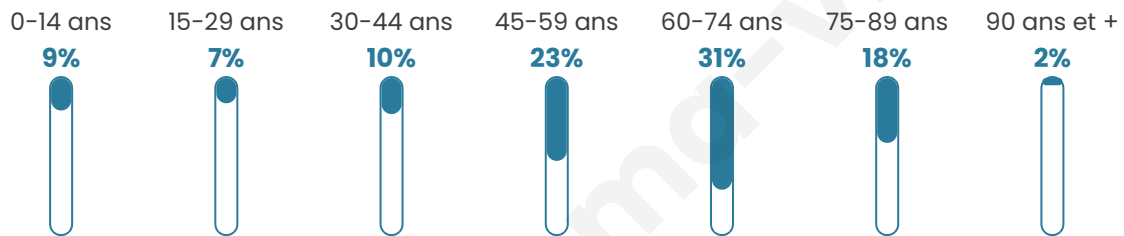
**18 430 €/an**

## Evolution du nombre d'habitants

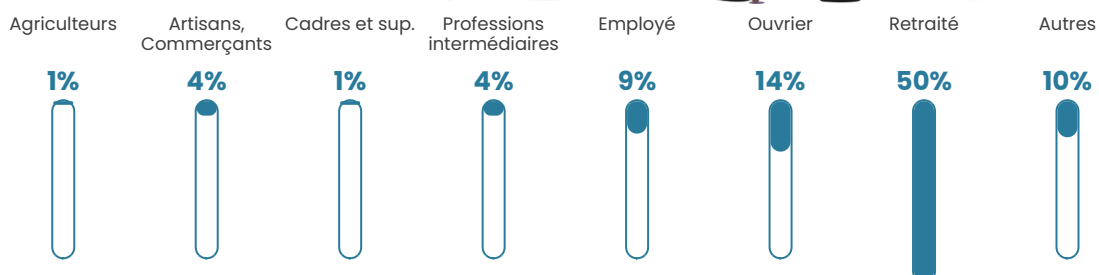


Sources : Institut national de la statistique et des études économiques (insee) selon Les dernières parutions officielles de 2024 portant sur les années 2020, 2021 et 2022.

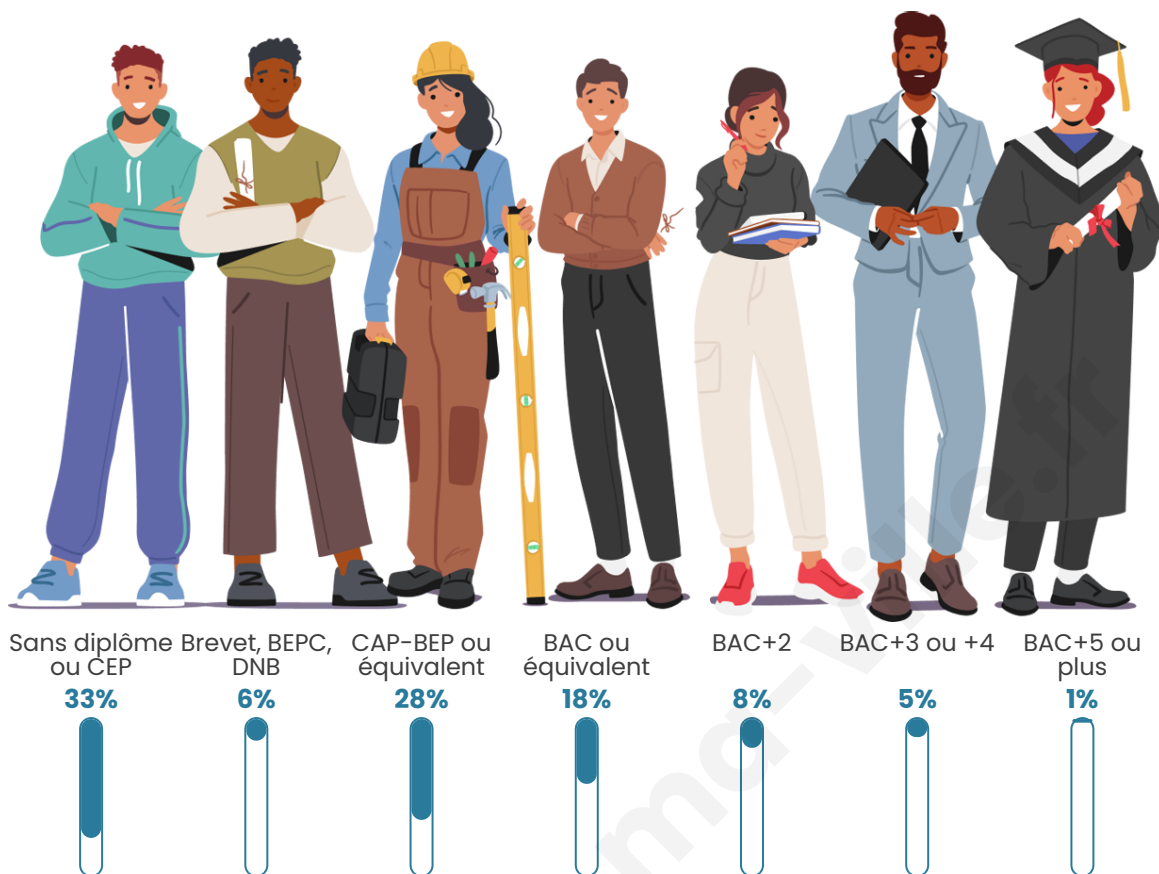
## Tranche d'âge



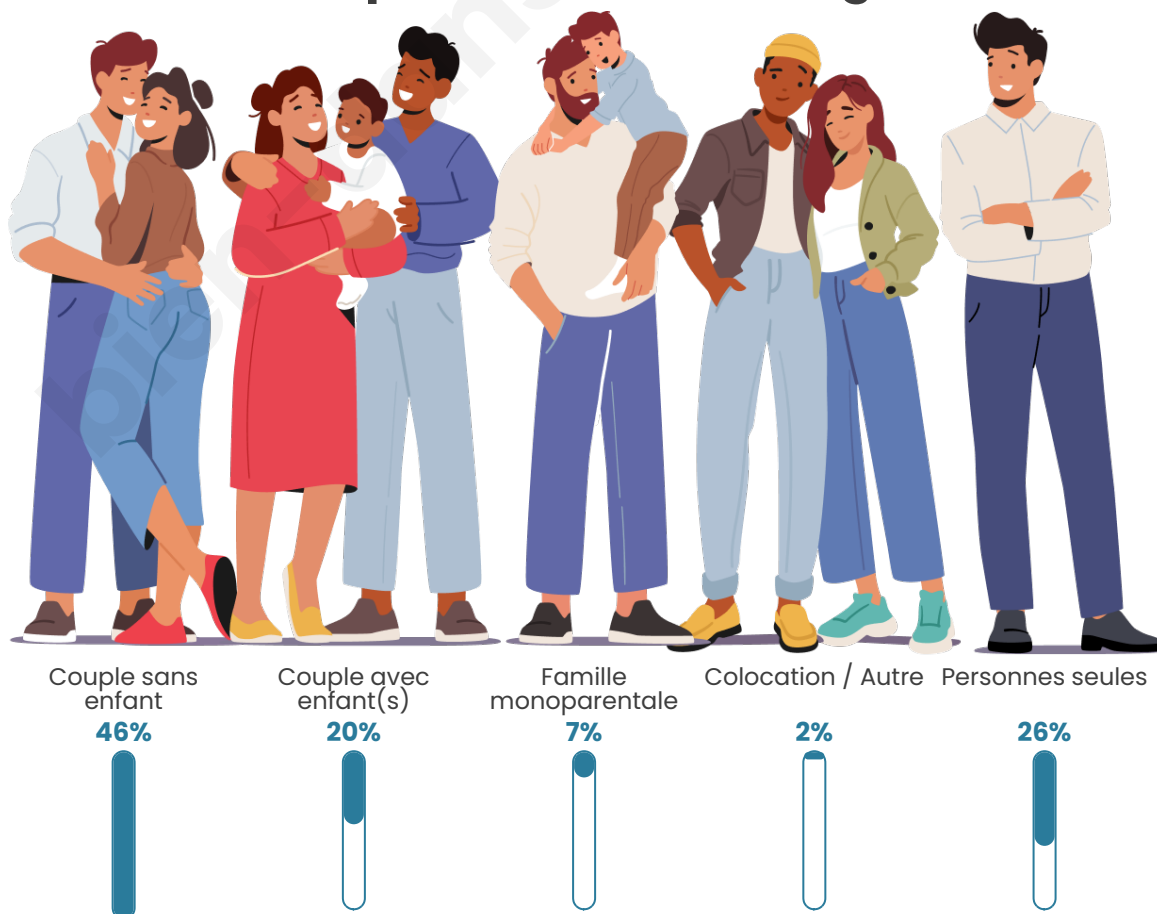
## Activité professionnelle



## Niveau de diplôme




## Composition des ménages



# Profils électoraux

## Premier tour

	Marine LE PEN	28.77 %
	Emmanuel MACRON	25.11 %
	Jean-Luc MÉLENCHON	20.55 %
	Valérie PÉCRESSÉ	6.85 %
	Jean LASSALLE	5.02 %
	Fabien ROUSSEL	4.57 %
	Éric ZEMMOUR	4.11 %
	Yannick JADOT	1.37 %
	Nathalie ARTHAUD	0.91 %
	Anne HIDALGO	0.91 %
	Philippe POUTOU	0.91 %
	Nicolas DUPONT- AIGNAN	0.91 %



### 297 inscrits

Participation : 78.11%

Votes blancs : 4.31%

Votes nuls : 1.29%

## Second tour

	Emmanuel MACRON	46,35 %
	Marine LE PEN	53,65 %

### 297 inscrits

Participation : 74.75%

Votes blancs : 9.46%

Votes nuls : 4.05%

# Sécurité



Agressions physiques / sexuelles

0



Cambriolages

0



Vols / dégradations

0



Stupéfiants

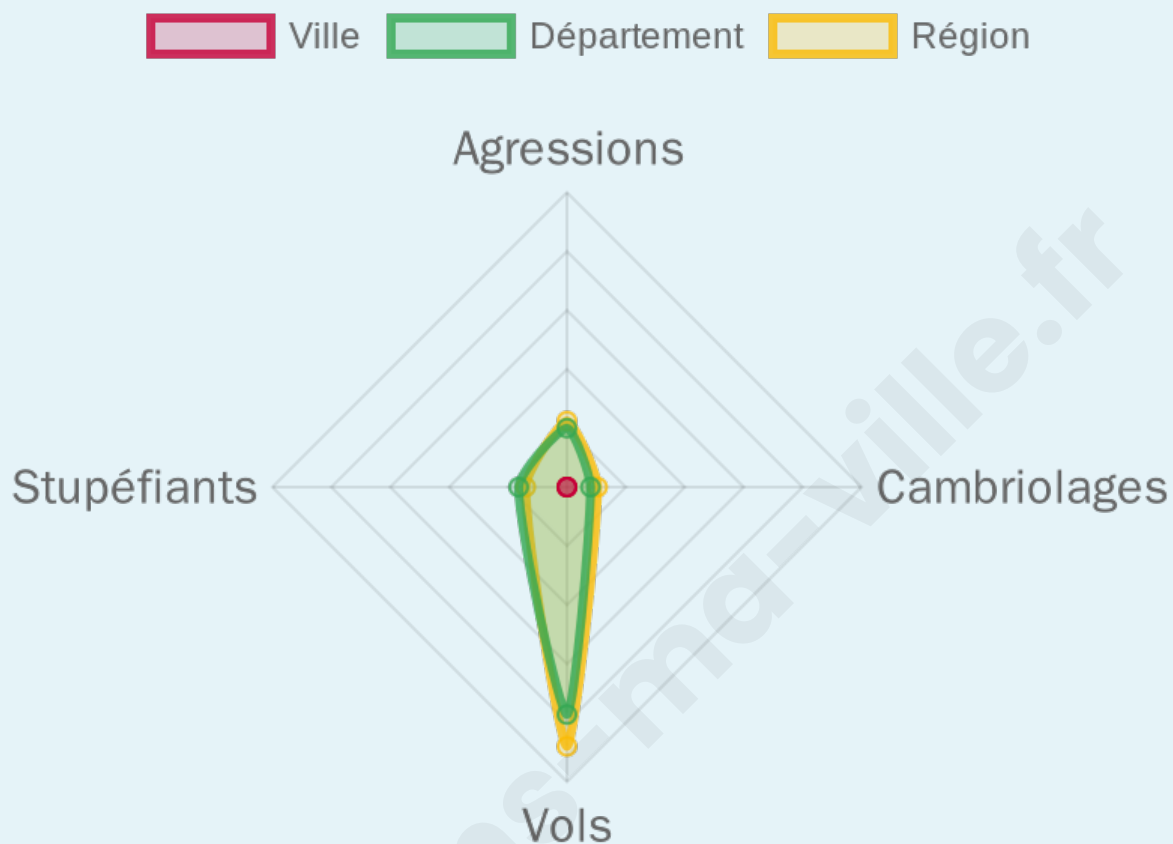
0

## Evolution du nombre d'infractions



## Pour comparer

(en proportion du nombre d'habitants)



Sources : Bases statistiques communale, départementale et régionale de la délinquance enregistrée par la police et la gendarmerie nationales selon les dernières parutions officielles de 2025 portant sur l'année 2024 ([data.gouv](https://data.gouv.fr)).

Agressions physiques / sexuelles : Violences sexuelles, coups et blessures volontaires intrafamiliaux, coups et blessures volontaires, autres coups, blessures volontaires et vols violents sans arme.

Cambriolages : Cambriolages de logements.

Vols : Vols avec armes, vols d'accessoires sur véhicules, vols dans les véhicules, vols de véhicules, vols sans violence contre des personnes, destructions, dégradations volontaires et escroqueries.

Stupéfiants : Trafic de stupéfiants dont (AFD) et usage de stupéfiants.

# Services à la population



## Commerce

Hypermarché	X <a href="#">Nontron</a> 20km
Supermarché	X <a href="#">Saint-Mathieu</a> 6km
Superette	X <a href="#">Les Salles-Lavauguyon</a> 3km
Boulangerie	X <a href="#">Saint-Mathieu</a> 5km
Boucherie	X <a href="#">Piégut-Pluviers</a> 10km
Restaurant	X <a href="#">Saint-Mathieu</a> 5km
Garage	X <a href="#">Les Salles-Lavauguyon</a> 3km
Station-service	X <a href="#">Saint-Mathieu</a> 6km
Banque	X <a href="#">Saint-Mathieu</a> 5km
La poste	X <a href="#">Busserolles</a> 6km
Coiffeur	X <a href="#">Les Salles-Lavauguyon</a> 3km
Tabac	X <a href="#">Saint-Mathieu</a> 5km
Bars / discothèque	X <a href="#">Saint-Mathieu</a> 5km
Bibliothèque	X <a href="#">Montemboeuf</a> 11km
Cinéma	X <a href="#">Le Buisson-de-Cadouin</a> 22km
Vétérinaire	X <a href="#">Oradour-sur-Vayres</a> 13km



## Santé

Pharmacie	X <a href="#">Saint-Mathieu</a> 5km
Hôpital	X <a href="#">Saint-Junien</a> 25km
Laboratoire d'analyses médicales	X <a href="#">Nontron</a> 20km
Etablissement pour handicapé	X <a href="#">Saint-Laurent-sur-Gorre</a> 21km
EHPA	X <a href="#">Montemboeuf</a> 13km
Médecin	X <a href="#">Piégut-Pluviers</a> 10km
Dentiste	X <a href="#">Piégut-Pluviers</a> 10km
Chirurgien	X <a href="#">Saint-Pardoux-la-Rivière</a> 25km
Dermatologue	X <a href="#">La Rochefoucauld-en-Angoumois</a> 24km
Anesthésiste	X <a href="#">Soyaux</a> 39km
Gastro-entérologue	X <a href="#">Soyaux</a> 39km
Gynécologue	X <a href="#">Saint-Junien</a> 25km
Cancérologue	X <a href="#">Limoges</a> 47km
Neurologue	X <a href="#">Limoges</a> 43km
Ophtalmologue	X <a href="#">Nontron</a> 21km
ORL	X <a href="#">Saint-Junien</a> 25km
Cardiologue	X <a href="#">Ruelle-sur-Touvre</a> 36km
Pédiatre	X <a href="#">Nexon</a> 39km
Pneumologue	X <a href="#">Nontron</a> 22km
Psychologue	X <a href="#">Lussac</a> 24km
Radiologue	X <a href="#">La Rochefoucauld-en-Angoumois</a> 24km
Rhumatologue	X <a href="#">Montignac-Charente</a> 45km
Sage-femme	X <a href="#">Oradour-sur-Vayres</a> 14km



## Éducation

Crèche	X <a href="#">Chabanais</a> 18km
Ecole maternelle Public	X <a href="#">Rochechouart</a> 16km
Ecole maternelle Privé	X <a href="#">Limoges</a> 43km
Ecole primaire Public	X <a href="#">Saint-Mathieu</a> 5km
Ecole primaire Privé	X <a href="#">Champniers-et-Reilhac</a> 6km
Collège Public	X <a href="#">Saint-Mathieu</a> 6km
Collège Privé	X <a href="#">Massignac</a> 8km
Lycée Public	X <a href="#">Nontron</a> 21km
Lycée Privé	X <a href="#">Angoulême</a> 42km

Sources : Base Sirene des entreprises et de leurs établissements selon les dernières parutions officielles de 2025 portant sur l'année 2024 ([data.gouv](#)). Liste, localisation et tarifs des professionnels de santé selon les dernières parutions officielles de 2025 portant sur l'année 2024 ([opendatasoft](#)) et FINISS Extraction du Fichier des établissements selon les dernières parutions officielles de 2025 portant sur

l'année 2024 ([data.gouv](https://data.gouv.fr)). Adresse et géolocalisation des établissements d'enseignement du premier et second degrés selon les dernières parutions officielles de 2025 portant sur l'année 2024 ([data.education.gouv](https://data.education.gouv.fr))

bien-dans-ma-ville.fr

## Villes autour de Maisonnais-sur-Tardoire

Ville	Habitants	Superficie	Pop densité	Pop active	Taux chômage	Revenu moyen	Prix immobilier
Les Salles-Lavauguyon (2 avis)	157	12 km <sup>2</sup>	13 h/km <sup>2</sup>	38.9%	5.1%	17 740 €/an	982 €/m <sup>2</sup>
Sauvagnac	66	7 km <sup>2</sup>	9 h/km <sup>2</sup>	47%	1.5%	NC	NC
Champniers-et-Reilhac	541	20 km <sup>2</sup>	27 h/km <sup>2</sup>	32.2%	3.3%	18 550 €/an	687 €/m <sup>2</sup>
Roussines	298	16 km <sup>2</sup>	19 h/km <sup>2</sup>	36.6%	5.4%	17 560 €/an	967 €/m <sup>2</sup>
Busserolles	516	32 km <sup>2</sup>	16 h/km <sup>2</sup>	35.5%	5%	19 120 €/an	985 €/m <sup>2</sup>
Saint-Mathieu (5 avis)	1 085	40 km <sup>2</sup>	27 h/km <sup>2</sup>	37.2%	5.1%	19 980 €/an	995 €/m <sup>2</sup>
Chéronnac	314	18 km <sup>2</sup>	17 h/km <sup>2</sup>	36.6%	4.1%	19 130 €/an	1 106 €/m <sup>2</sup>
Verneuil	92	7 km <sup>2</sup>	13 h/km <sup>2</sup>	42.4%	3.3%	NC	1 209 €/m <sup>2</sup>
Videix (1 avis)	206	16 km <sup>2</sup>	13 h/km <sup>2</sup>	35%	3.4%	17 460 €/an	1 270 €/m <sup>2</sup>
Massignac	358	23 km <sup>2</sup>	16 h/km <sup>2</sup>	44.7%	4.7%	19 590 €/an	679 €/m <sup>2</sup>
Vayres	703	38 km <sup>2</sup>	19 h/km <sup>2</sup>	41.5%	5.7%	19 040 €/an	997 €/m <sup>2</sup>
Le Lindois (1 avis)	339	18 km <sup>2</sup>	19 h/km <sup>2</sup>	46%	3.5%	19 730 €/an	987 €/m <sup>2</sup>
Saint-Bazile	146	8 km <sup>2</sup>	18 h/km <sup>2</sup>	39.7%	4.8%	16 660 €/an	808 €/m <sup>2</sup>
Bussière-Badil	386	19 km <sup>2</sup>	20 h/km <sup>2</sup>	36.3%	4.7%	18 530 €/an	1 199 €/m <sup>2</sup>
Saint-Barthélemy-de-Bussière	219	15 km <sup>2</sup>	15 h/km <sup>2</sup>	42.5%	9.1%	18 350 €/an	1 211 €/m <sup>2</sup>

bien-dans-ma-ville.fr



# **Vous aimez votre ville ? Notez-la !**

Et faites-nous part de vos remarques constructives



Avec

**BIEN** dans ma **VILLE** 