



Version web

# Ville de Mailleroncourt- Charette

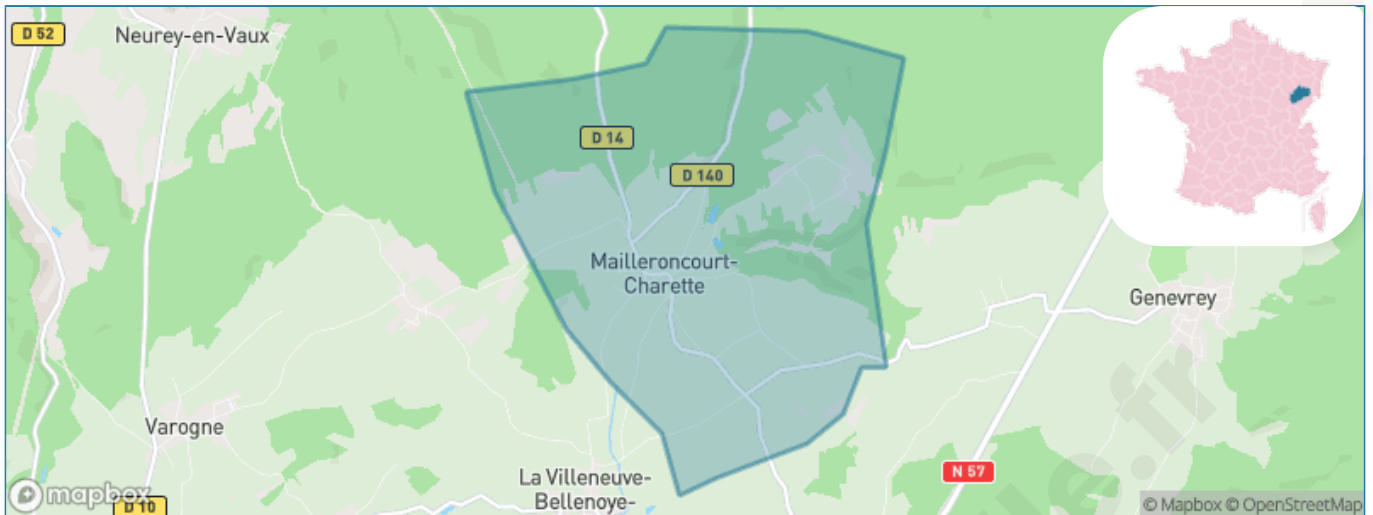
Présenté par

**BIEN** dans  
ma **VILLE** 

# Sommaire

Situation géographique .....	3
Statistiques sur la population .....	4
Evolution du nombre d'habitants .....	4
Tranche d'âge .....	5
0-14 ans .....	5
15-29 ans .....	5
30-44 ans .....	5
45-59 ans .....	5
60-74 ans .....	5
75-89 ans .....	5
90 ans et + .....	5
Activité professionnelle .....	5
Agriculteurs .....	5
Artisans, Commerçants .....	5
Cadres et sup. ....	5
Professions intermédiaires .....	5
Employé .....	5
Ouvrier .....	5
Retraité .....	5
Autres .....	5
Niveau de diplôme .....	6
Sans diplôme ou CEP .....	6
Brevet, BEPC, DNB .....	6
CAP-BEP ou équivalent .....	6
BAC ou équivalent .....	6
BAC+2 .....	6
BAC+3 ou +4 .....	6
BAC+5 ou plus .....	6
Composition des ménages .....	6
Couple sans enfant .....	6
Couple avec enfant(s) .....	6
Famille monoparentale .....	6
Colocation / Autre .....	6
Personnes seules .....	6
Profils électoraux .....	7
Premier tour .....	7
Sécurité .....	8
Evolution du nombre d'infractions .....	8
Pour comparer .....	9
Services à la population .....	10
Commerce .....	10
Éducation .....	10
Villes autour de Mailleroncourt-Charette .....	11

# Situation géographique



## i Informations clés

- **Région** : Bourgogne-Franche-Comté
- **Département** : Haute-Saône
- **Code postal** : 70240
- **Superficie** : 10 km<sup>2</sup>

**RÉGION**  
**BOURGOGNE**  
**FRANCHE**  
**COMTE**



# Statistiques sur la population



Nombre d'habitants

**277**



Age moyen

**48 ans**



Pop active

**46.2%**



Taux chômage

**4.8%**



Pop densité

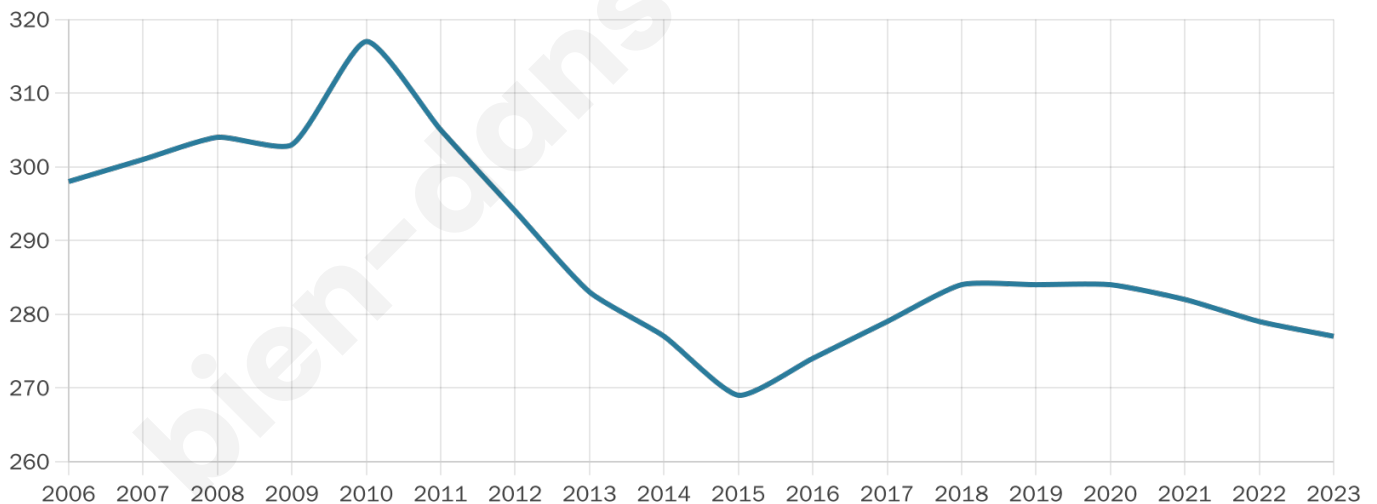
**28 h/km<sup>2</sup>**



Revenu moyen

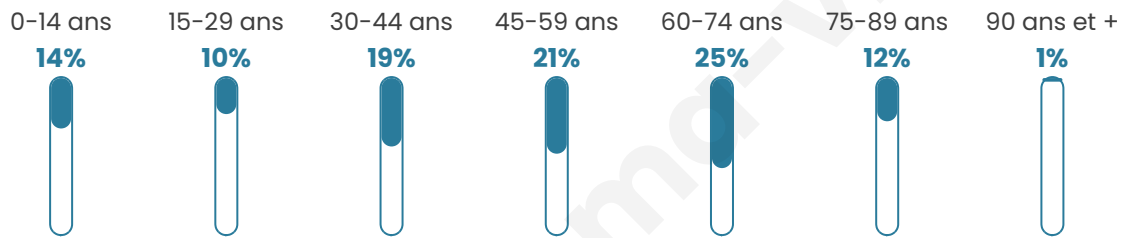
**22 810 €/an**

## Evolution du nombre d'habitants

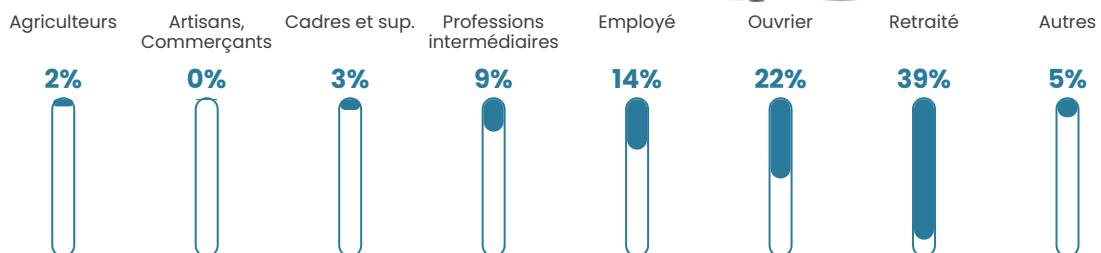


Sources : Institut national de la statistique et des études économiques (insee) selon Les dernières parutions officielles de 2024 portant sur les années 2020, 2021 et 2022.

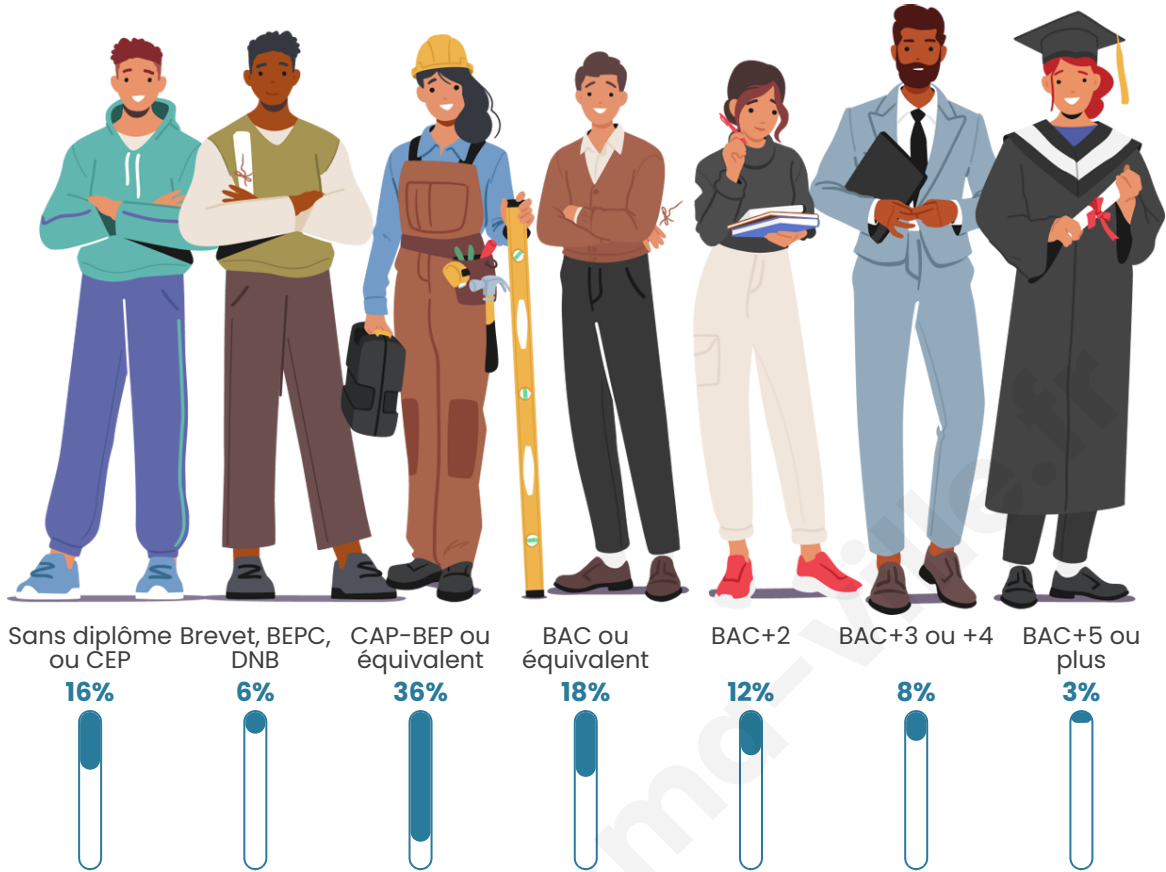
## Tranche d'âge



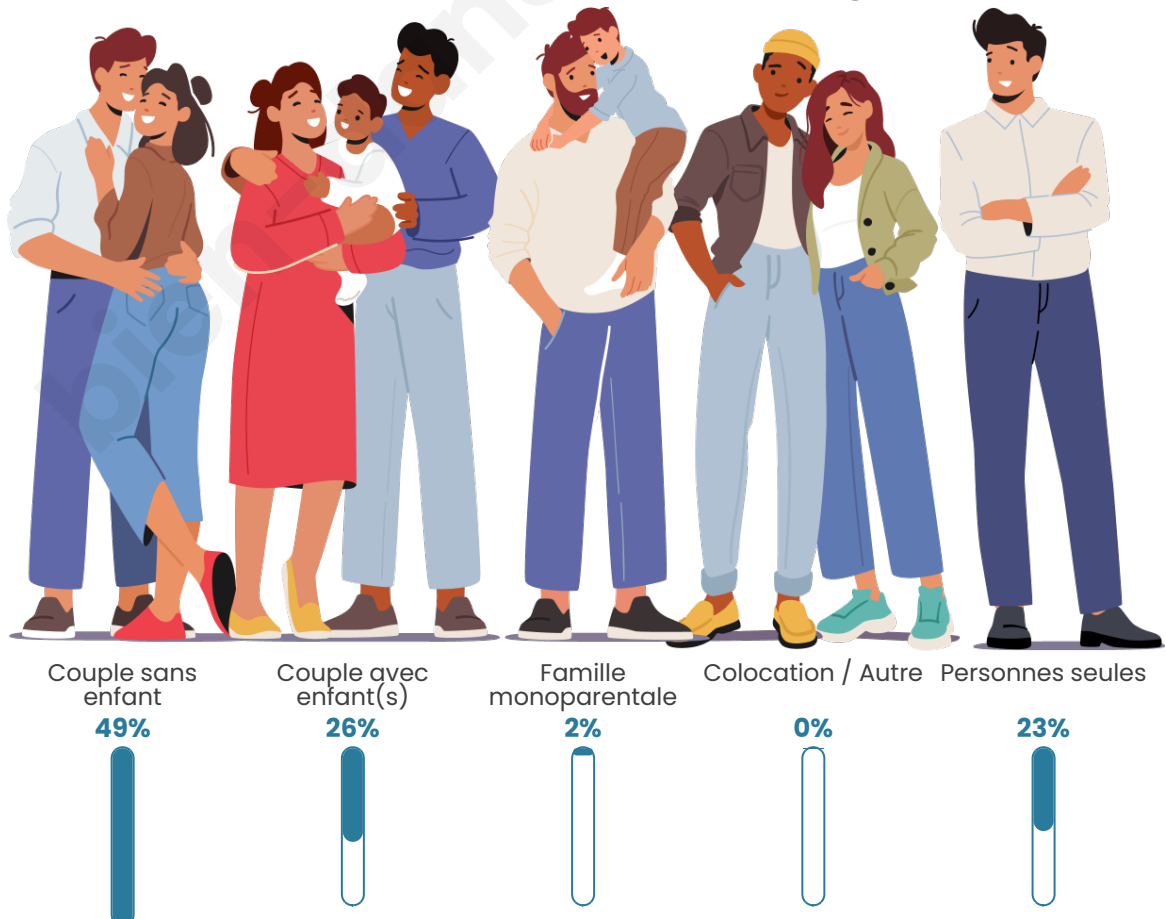
## Activité professionnelle



## Niveau de diplôme



## Composition des ménages



# Profils électoraux

## Premier tour

	Marine LE PEN	37.63 %
	Emmanuel MACRON	23.71 %
	Jean-Luc MÉLENCHON	14.43 %
	Valérie PÉCRESSÉ	6.19 %
	Éric ZEMMOUR	5.67 %
	Jean LASSALLE	3.61 %
	Anne HIDALGO	2.58 %
	Yannick JADOT	2.58 %
	Nathalie ARTHAUD	1.03 %
	Fabien ROUSSEL	1.03 %
	Nicolas DUPONT-AIGNAN	1.03 %
	Philippe POUTOU	0.52 %



### 254 inscrits

Participation : 78.35%

Votes blancs : 1.51%

Votes nuls : 1.01%

## Second tour

	Emmanuel MACRON	42,7 %
	Marine LE PEN	57,3 %

### 254 inscrits

Participation : 76.77%

Votes blancs : 4.1%

Votes nuls : 4.62%

# Sécurité



Agressions physiques / sexuelles

0



Cambriolages

0



Vols / dégradations

0



Stupéfiants

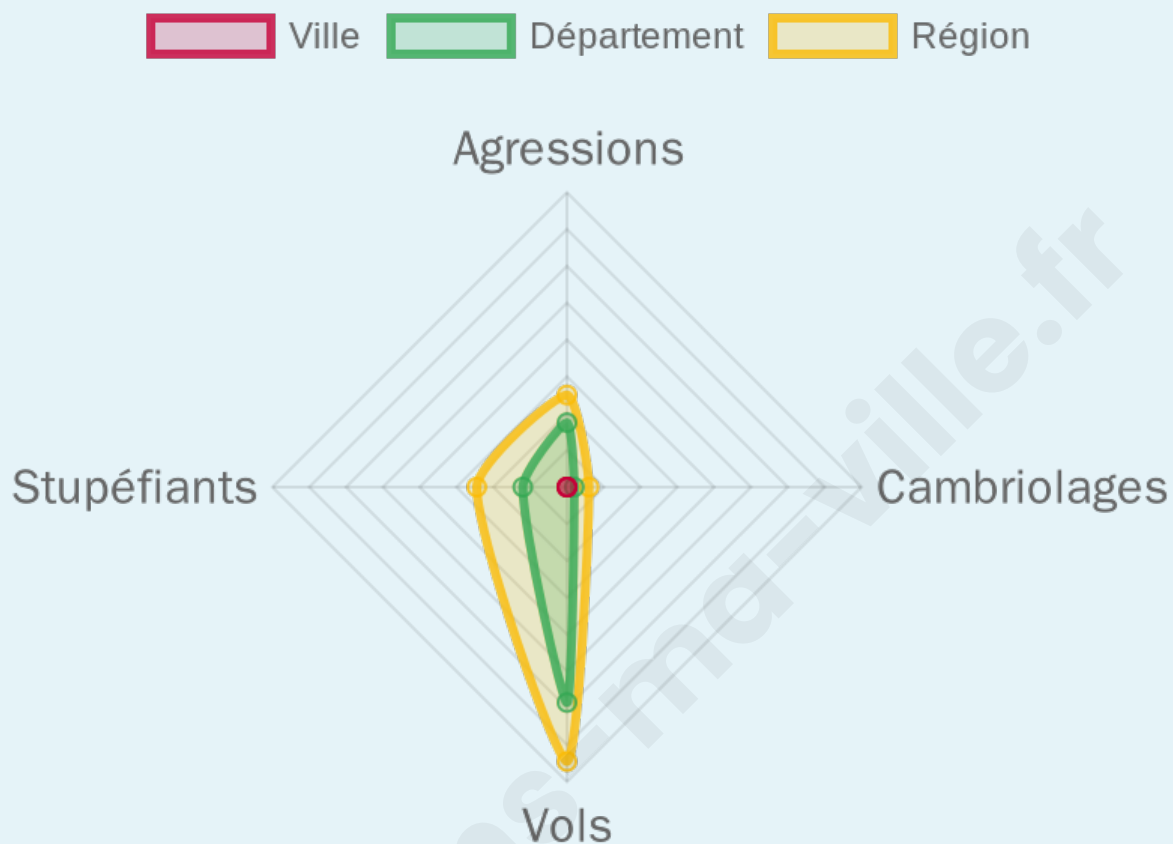
0

## Evolution du nombre d'infractions



## Pour comparer

(en proportion du nombre d'habitants)



Sources : Bases statistiques communale, départementale et régionale de la délinquance enregistrée par la police et la gendarmerie nationales selon les dernières parutions officielles de 2025 portant sur l'année 2024 ([data.gouv](https://data.gouv.fr)).

Agressions physiques / sexuelles : Violences sexuelles, coups et blessures volontaires intrafamiliaux, coups et blessures volontaires, autres coups, blessures volontaires et vols violents sans arme.

Cambriolages : Cambriolages de logements.

Vols : Vols avec armes, vols d'accessoires sur véhicules, vols dans les véhicules, vols de véhicules, vols sans violence contre des personnes, destructions, dégradations volontaires et escroqueries.

Stupéfiants : Trafic de stupéfiants dont (AFD) et usage de stupéfiants.

# Services à la population



## Commerce

Hypermarché	X <a href="#">Luxeuil-les-Bains</a> 13km
Supermarché	X <a href="#">Luxeuil-les-Bains</a> 12km
Superette	X <a href="#">Breuches</a> 9km
Boulangerie	X <a href="#">Saulx</a> 4km
Boucherie	X <a href="#">Saint-Sauveur</a> 12km
Restaurant	X <a href="#">Genevrey</a> 4km
Garage	X <a href="#">La Villeneuve-Bellenoye-et-la-Maize</a> 3km
Station-service	X <a href="#">Conflans-sur-Lanterne</a> 10km
Banque	X <a href="#">Saulx</a> 4km
La poste	X <a href="#">Saulx</a> 4km
Coiffeur	X <a href="#">Saulx</a> 4km
Tabac	X <a href="#">Saulx</a> 4km
Bars / discothèque	X <a href="#">Saulx</a> 4km
Bibliothèque	X <a href="#">Luxeuil-les-Bains</a> 13km
Cinéma	X <a href="#">Luxeuil-les-Bains</a> 13km
Vétérinaire	X <a href="#">Luxeuil-les-Bains</a> 12km



## Santé

Pharmacie	X <a href="#">Saulx</a> 4km
Hôpital	X <a href="#">Luxeuil-les-Bains</a> 13km
Laboratoire d'analyses médicales	X <a href="#">Luxeuil-les-Bains</a> 12km
Etablissement pour handicapé	X <a href="#">Luxeuil-les-Bains</a> 12km
EHPA	X <a href="#">Saulx</a> 4km
Médecin	X <a href="#">Saulx</a> 4km
Dentiste	X <a href="#">Conflans-sur-Lanterne</a> 10km
Chirurgien	X <a href="#">Luxeuil-les-Bains</a> 13km
Dermatologue	X <a href="#">Luxeuil-les-Bains</a> 13km
Anesthésiste	X <a href="#">Vesoul</a> 15km
Gastro-entérologue	X <a href="#">Vesoul</a> 14km
Gynécologue	X <a href="#">Luxeuil-les-Bains</a> 13km
Cancérologue	X 0km
Neurologue	X <a href="#">Luré</a> 19km
Ophtalmologue	X <a href="#">Luxeuil-les-Bains</a> 12km
ORL	X <a href="#">Vesoul</a> 14km
Cardiologue	X <a href="#">Luxeuil-les-Bains</a> 12km
Pédiatre	X <a href="#">Luxeuil-les-Bains</a> 13km
Pneumologue	X <a href="#">Luré</a> 18km
Psychologue	X <a href="#">Luxeuil-les-Bains</a> 13km
Radiologue	X <a href="#">Vesoul</a> 15km
Rhumatologue	X <a href="#">Vesoul</a> 15km
Sage-femme	X <a href="#">Luxeuil-les-Bains</a> 13km



## Éducation

Crèche	X <a href="#">Saulx</a> 4km
Ecole maternelle Public	X <a href="#">Vellefrie</a> 5km
Ecole maternelle Privé	X <a href="#">Lutterbach</a> 76km
Ecole primaire Public	1
Ecole primaire Privé	X <a href="#">Luxeuil-les-Bains</a> 13km
Collège Public	X <a href="#">Luxeuil-les-Bains</a> 12km
Collège Privé	X <a href="#">Luxeuil-les-Bains</a> 13km
Lycée Public	X <a href="#">Vesoul</a> 13km
Lycée Privé	X <a href="#">Saint-Loup-sur-Semouse</a> 17km

Sources : Base Sirene des entreprises et de leurs établissements selon les dernières parutions officielles de 2025 portant sur l'année 2024 ([data.gov](#)). Liste, localisation et tarifs des professionnels de santé selon les dernières parutions officielles de 2025 portant sur l'année 2024 ([opendatasoft](#)) et FINISS Extraction du Fichier des établissements selon les dernières parutions officielles de 2025 portant sur l'année 2024 ([data.gov](#)). Adresse et géolocalisation des établissements d'enseignement du premier et second degrés selon les dernières parutions officielles de 2025 portant sur l'année 2024 ([data.education.gov](#))

## Villes autour de Mailleroncourt-Charette

Ville	Habitants	Superficie	Pop densité	Pop active	Taux chômage	Revenu moyen	Prix immobilier
La Villeneuve-Bellenoye-et-la-Maize	160	9 km <sup>2</sup>	18 h/km <sup>2</sup>	43.8%	3.1%	21 220 €/an	1 016 €/m <sup>2</sup>
Servigney	122	5 km <sup>2</sup>	24 h/km <sup>2</sup>	43.4%	1.6%	20 070 €/an	701 €/m <sup>2</sup>
Vilory	68	4 km <sup>2</sup>	17 h/km <sup>2</sup>	36.8%	2.9%	NC	1 169 €/m <sup>2</sup>
Villers-lès-Luxeuil	310	9 km <sup>2</sup>	34 h/km <sup>2</sup>	53.5%	5.5%	22 820 €/an	918 €/m <sup>2</sup>
Genevrey	247	12 km <sup>2</sup>	21 h/km <sup>2</sup>	45.3%	4%	24 750 €/an	1 755 €/m <sup>2</sup>
Visoncourt	36	4 km <sup>2</sup>	9 h/km <sup>2</sup>	61.1%	2.8%	NC	NC
Saulx	874	15 km <sup>2</sup>	58 h/km <sup>2</sup>	41.8%	5.4%	22 300 €/an	1 012 €/m <sup>2</sup>
Meurcourt (1 avis)	345	11 km <sup>2</sup>	31 h/km <sup>2</sup>	47%	4.9%	21 020 €/an	700 €/m <sup>2</sup>
Vellefrie	122	5 km <sup>2</sup>	24 h/km <sup>2</sup>	57.4%	3.3%	24 620 €/an	736 €/m <sup>2</sup>
Éhuns	223	5 km <sup>2</sup>	45 h/km <sup>2</sup>	52.9%	3.6%	22 720 €/an	NC
Varogne	155	4 km <sup>2</sup>	39 h/km <sup>2</sup>	47.7%	3.2%	21 700 €/an	545 €/m <sup>2</sup>
Betoncourt-lès-Brotte	113	3 km <sup>2</sup>	38 h/km <sup>2</sup>	51.3%	3.5%	20 400 €/an	928 €/m <sup>2</sup>
Neurey-en-Vaux	138	5 km <sup>2</sup>	28 h/km <sup>2</sup>	43.5%	0.7%	22 420 €/an	660 €/m <sup>2</sup>
Velorcey	206	6 km <sup>2</sup>	34 h/km <sup>2</sup>	44.2%	1%	19 300 €/an	1 367 €/m <sup>2</sup>
Châteney (1 avis)	60	2 km <sup>2</sup>	30 h/km <sup>2</sup>	51.7%	0%	NC	NC

bien-dans-ma-ville.fr



# **Vous aimez votre ville ? Notez-la !**

Et faites-nous part de vos remarques constructives



Avec

**BIEN** dans ma **VILLE** 