



Version web

# Ville de Magny

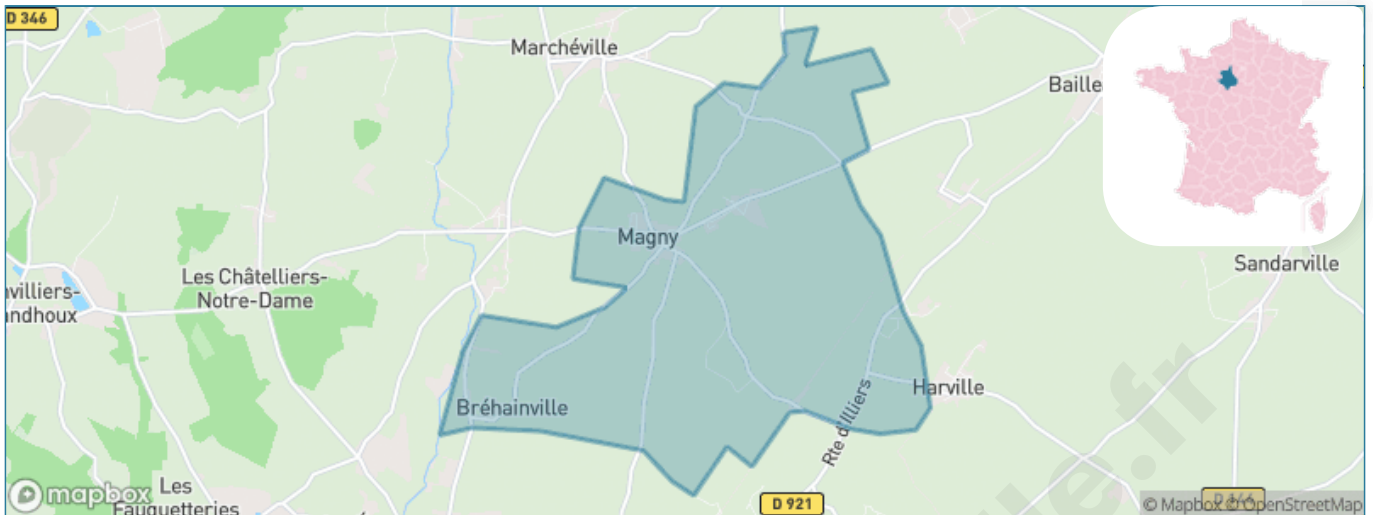
Présenté par

**BIEN** dans  
ma **VILLE** 

# Sommaire

|   |    |
|---|----|
| Situation géographique .....            | 3  |
| Statistiques sur la population .....    | 4  |
| Evolution du nombre d'habitants .....   | 4  |
| Tranche d'âge .....                     | 5  |
| 0-14 ans .....                          | 5  |
| 15-29 ans .....                         | 5  |
| 30-44 ans .....                         | 5  |
| 45-59 ans .....                         | 5  |
| 60-74 ans .....                         | 5  |
| 75-89 ans .....                         | 5  |
| 90 ans et + .....                       | 5  |
| Activité professionnelle .....          | 5  |
| Agriculteurs .....                      | 5  |
| Artisans, Commerçants .....             | 5  |
| Cadres et sup. ....                     | 5  |
| Professions intermédiaires .....        | 5  |
| Employé .....                           | 5  |
| Ouvrier .....                           | 5  |
| Retraité .....                          | 5  |
| Autres .....                            | 5  |
| Niveau de diplôme .....                 | 6  |
| Sans diplôme ou CEP .....               | 6  |
| Brevet, BEPC, DNB .....                 | 6  |
| CAP-BEP ou équivalent .....             | 6  |
| BAC ou équivalent .....                 | 6  |
| BAC+2 .....                             | 6  |
| BAC+3 ou +4 .....                       | 6  |
| BAC+5 ou plus .....                     | 6  |
| Composition des ménages .....           | 6  |
| Couple sans enfant .....                | 6  |
| Couple avec enfant(s) .....             | 6  |
| Famille monoparentale .....             | 6  |
| Colocation / Autre .....                | 6  |
| Personnes seules .....                  | 6  |
| Profils électoraux .....                | 7  |
| Premier tour .....                      | 7  |
| Sécurité .....                          | 8  |
| Evolution du nombre d'infractions ..... | 8  |
| Pour comparer .....                     | 9  |
| Services à la population .....          | 10 |
| Commerce .....                          | 10 |
| Éducation .....                         | 10 |
| Villes autour de Magny .....            | 11 |

# Situation géographique



## i Informations clés

- **Région** : Centre-Val de Loire
- **Département** : Eure-et-Loir
- **Code postal** : 28120
- **Superficie** : 13 km<sup>2</sup>



# Statistiques sur la population



Nombre d'habitants

**664**



Age moyen

**37 ans**



Pop active

**50.5%**



Taux chômage

**5.7%**



Pop densité

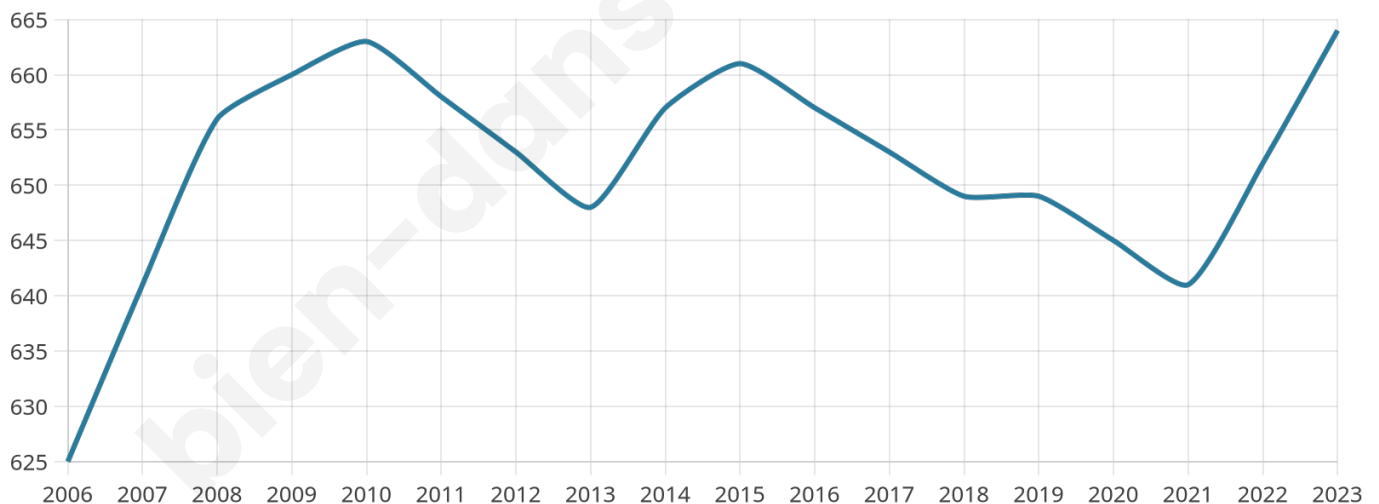
**51 h/km<sup>2</sup>**



Revenu moyen

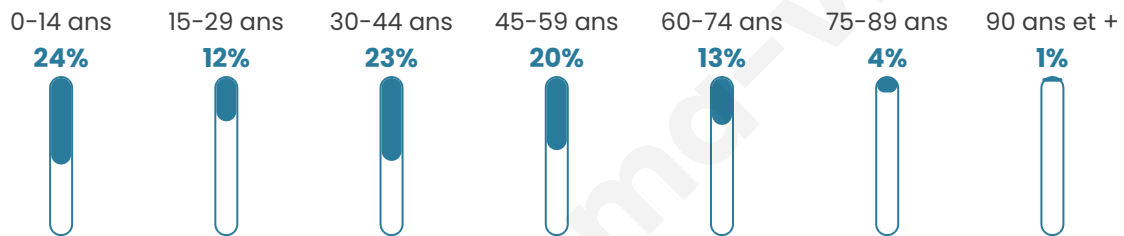
**23 860 €/an**

## Evolution du nombre d'habitants

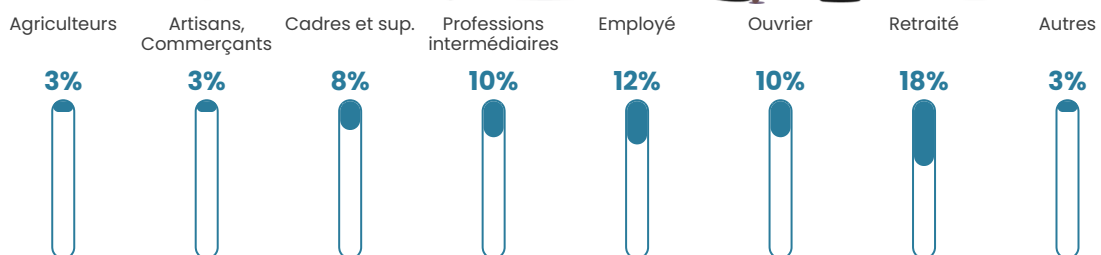


Sources : Institut national de la statistique et des études économiques (insee) selon Les dernières parutions officielles de 2024 portant sur les années 2020, 2021 et 2022.

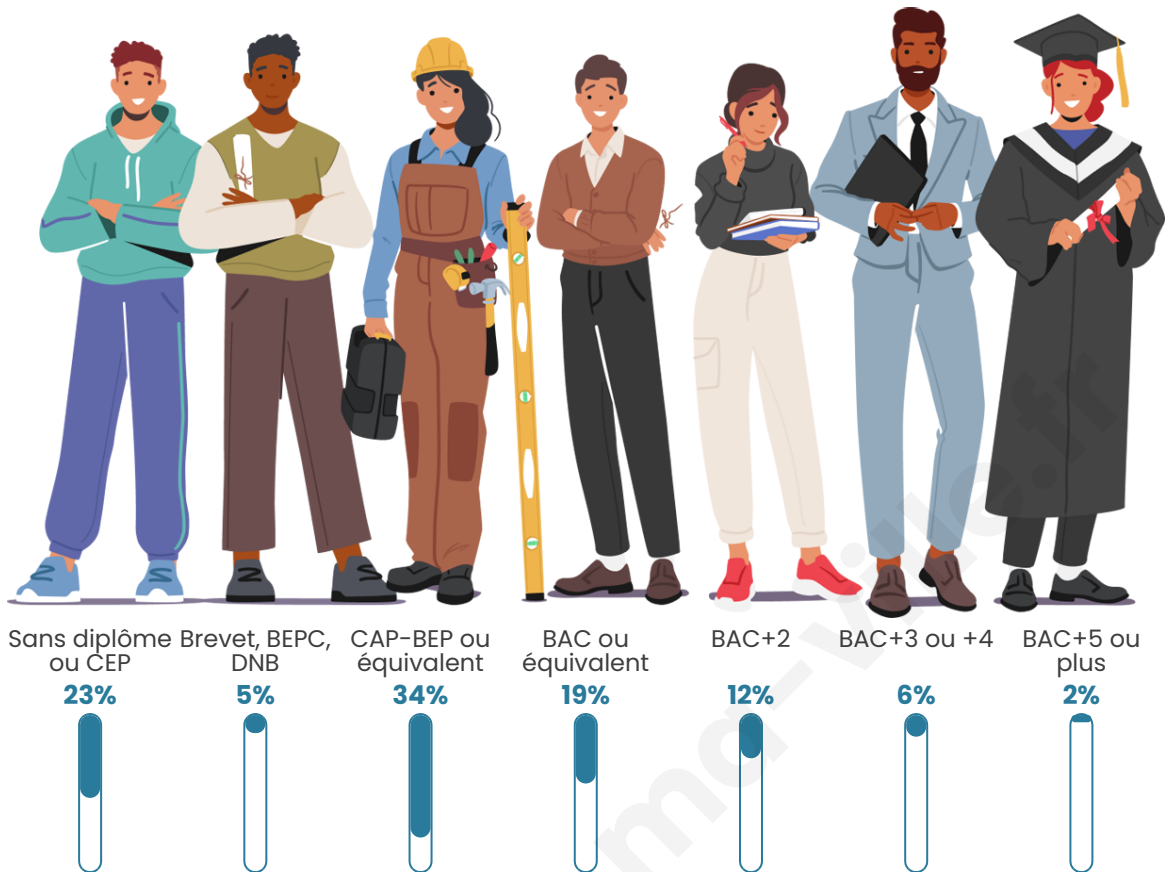
## Tranche d'âge



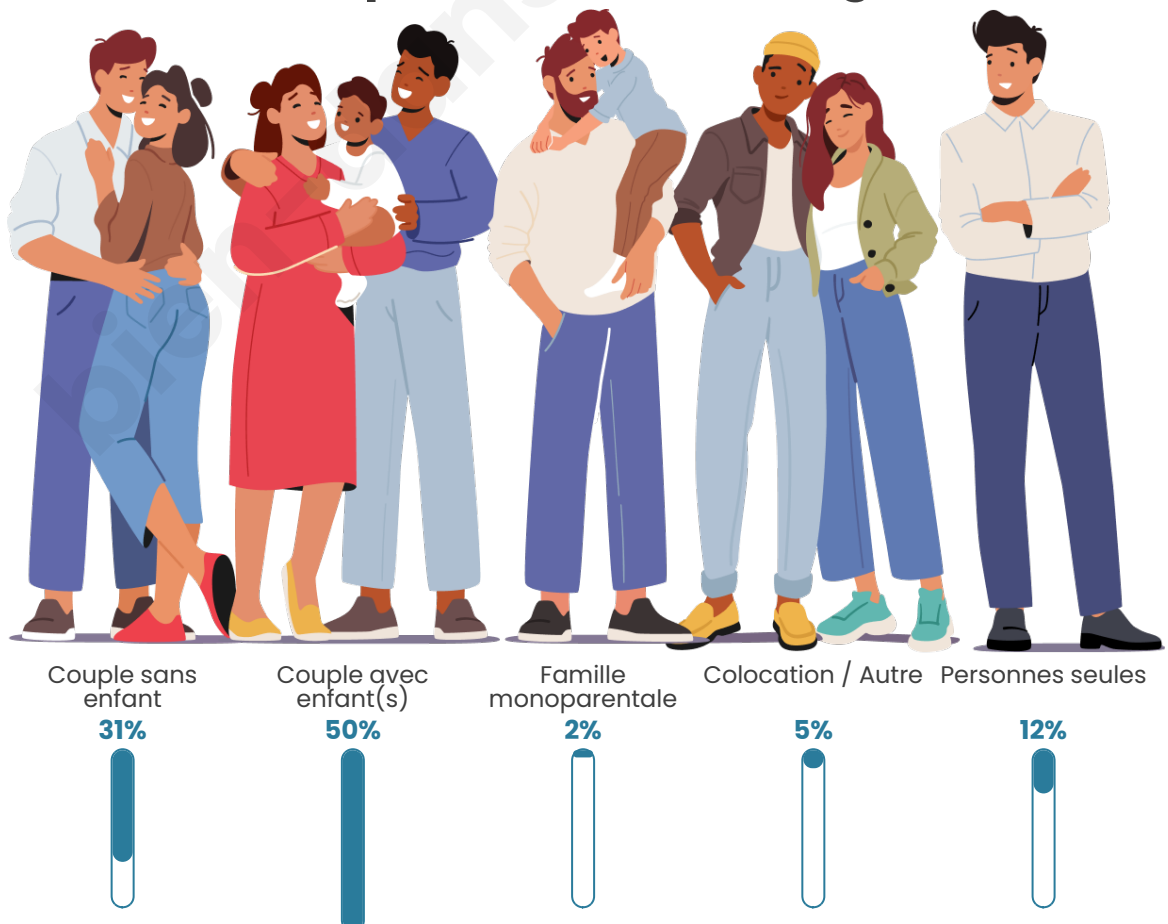
## Activité professionnelle



## Niveau de diplôme



## Composition des ménages



# Profils électoraux

## Premier tour

|   |                       |         |
|---|-----------------------|---------|
|    | Marine LE PEN         | 37.09 % |
|    | Emmanuel MACRON       | 30.27 % |
|    | Jean-Luc MÉLENCHON    | 14.84 % |
|    | Yannick JADOT         | 3.86 %  |
|    | Éric ZEMMOUR          | 3.56 %  |
|   | Valérie PÉCRESSE      | 2.97 %  |
|  | Jean LASSALLE         | 2.08 %  |
|  | Nicolas DUPONT-AIGNAN | 2.08 %  |
|  | Anne HIDALGO          | 1.48 %  |
|  | Philippe POUTOU       | 0.89 %  |
|  | Fabien ROUSSEL        | 0.59 %  |
|  | Nathalie ARTHAUD      | 0.30 %  |



### 475 inscrits

Participation : 72.42%

Votes blancs : 1.74%

Votes nuls : 0.29%

## Second tour

|   |                 |         |
|---|-----------------|---------|
|  | Emmanuel MACRON | 47,58 % |
|  | Marine LE PEN   | 52,42 % |

### 475 inscrits

Participation : 74.53%

Votes blancs : 4.52%

Votes nuls : 2.26%

# Sécurité



Agressions physiques / sexuelles

0



Cambriolages

0



Vols / dégradations

0



Stupéfiants

0

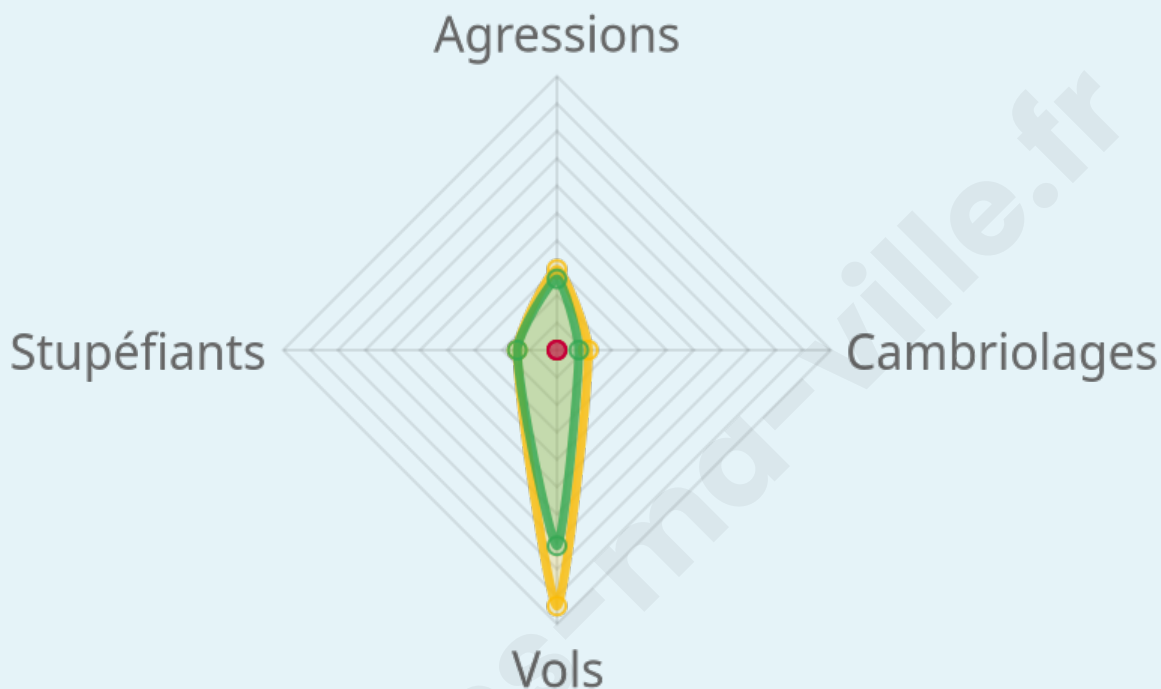
## Evolution du nombre d'infractions



## Pour comparer

(en proportion du nombre d'habitants)

Ville  Département  Région



Sources : Bases statistiques communale, départementale et régionale de la délinquance enregistrée par la police et la gendarmerie nationales selon les dernières parutions officielles de 2025 portant sur l'année 2024 ([data.gouv](https://data.gouv.fr)).

Agressions physiques / sexuelles : Violences sexuelles, coups et blessures volontaires intrafamiliaux, coups et blessures volontaires, autres coups, blessures volontaires et vols violents sans arme.

Cambriolages : Cambriolages de logements.

Vols : Vols avec armes, vols d'accessoires sur véhicules, vols dans les véhicules, vols de véhicules, vols sans violence contre des personnes, destructions, dégradations volontaires et escroqueries.

Stupéfiants : Trafic de stupéfiants dont (AFD) et usage de stupéfiants.

# Services à la population



## Commerce

|                    |  |
|--------------------|--|
| Hypermarché        | X <a href="#">Barjouville</a> 16km         |
| Supermarché        | X <a href="#">Bailleau-le-Pin</a> 5km      |
| Superette          | X <a href="#">Illiers-Combray</a> 6km      |
| Boulangerie        | X <a href="#">Bailleau-le-Pin</a> 5km      |
| Boucherie          | X <a href="#">Illiers-Combray</a> 6km      |
| Restaurant         | X <a href="#">Bailleau-le-Pin</a> 5km      |
| Garage             | X <a href="#">Marchéville</a> 2km          |
| Station-service    | X <a href="#">Ploeuç-L'Hermitage</a> 2km   |
| Banque             | X <a href="#">Bailleau-le-Pin</a> 5km      |
| La poste           | 1  |
| Coiffeur           | X <a href="#">Bailleau-le-Pin</a> 3km      |
| Tabac              | X <a href="#">Bailleau-le-Pin</a> 5km      |
| Bars / discothèque | X <a href="#">Bailleau-le-Pin</a> 5km      |
| Bibliothèque       | X <a href="#">Champrond-en-Gâtine</a> 15km |
| Cinéma             | X <a href="#">Chartres</a> 19km            |
| Vétérinaire        | X <a href="#">Illiers-Combray</a> 5km      |



## Santé

|                                  |   |
|----------------------------------|---|
| Pharmacie                        | X <a href="#">Bailleau-le-Pin</a> 5km         |
| Hôpital                          | X <a href="#">Chartres</a> 19km               |
| Laboratoire d'analyses médicales | X <a href="#">Brou</a> 17km                   |
| Etablissement pour handicapé     | X <a href="#">Illiers-Combray</a> 5km         |
| EHPA                             | X <a href="#">Illiers-Combray</a> 5km         |
| Médecin                          | X <a href="#">Bailleau-le-Pin</a> 5km         |
| Dentiste                         | X <a href="#">Illiers-Combray</a> 6km         |
| Chirurgien                       | X <a href="#">Mainvilliers</a> 18km           |
| Dermatologue                     | X <a href="#">Lucé</a> 18km                   |
| Anesthésiste                     | X <a href="#">Mainvilliers</a> 18km           |
| Gastro-entérologue               | X <a href="#">Mainvilliers</a> 18km           |
| Gynécologue                      | X <a href="#">Lucé</a> 17km                   |
| Cancérologue                     | X <a href="#">Mainvilliers</a> 18km           |
| Neurologue                       | X <a href="#">Chartres</a> 19km               |
| Ophtalmologue                    | X <a href="#">Brou</a> 17km                   |
| ORL                              | X <a href="#">Brou</a> 17km                   |
| Cardiologue                      | X <a href="#">Mainvilliers</a> 18km           |
| Pédiatre                         | X <a href="#">Barjouville</a> 17km            |
| Pneumologue                      | X <a href="#">Mainvilliers</a> 18km           |
| Psychologue                      | X <a href="#">Lucé</a> 17km                   |
| Radiologue                       | X <a href="#">Mainvilliers</a> 18km           |
| Rhumatologue                     | X <a href="#">Chartres</a> 19km               |
| Sage-femme                       | X <a href="#">Saint-Georges-sur-Eure</a> 11km |



## Éducation

|                         |                                       |
|-------------------------|---------------------------------------|
| Crèche                  | X <a href="#">Bailleau-le-Pin</a> 5km |
| Ecole maternelle Public | X <a href="#">Bailleau-le-Pin</a> 5km |
| Ecole maternelle Privé  | X <a href="#">Pontgouin</a> 16km      |
| Ecole primaire Public   | 1                                     |
| Ecole primaire Privé    | X <a href="#">Illiers-Combray</a> 6km |
| Collège Public          | X <a href="#">Illiers-Combray</a> 6km |
| Collège Privé           | X <a href="#">Mignières</a> 12km      |
| Lycée Public            | X <a href="#">Luisant</a> 16km        |
| Lycée Privé             | X <a href="#">Mignières</a> 12km      |

Sources : Base Sirene des entreprises et de leurs établissements selon les dernières parutions officielles de 2025 portant sur l'année 2024 ([data.gouv](#)). Liste, localisation et tarifs des professionnels de santé selon les dernières parutions officielles de 2025 portant sur l'année 2024 ([opendatasoft](#)) et FINISS Extraction du Fichier des établissements selon les dernières parutions officielles de 2025 portant sur l'année 2024 ([data.gouv](#)). Adresse et géolocalisation des établissements d'enseignement du premier et second degrés selon les dernières parutions officielles de 2025 portant sur l'année 2024 ([data.education.gouv](#))

## Villes autour de Magny

| Ville                      | Habitants | Superficie         | Pop densité           | Pop active | Taux chômage | Revenu moyen | Prix immobilier        |
|----------------------------|-----------|--------------------|-----------------------|------------|--------------|--------------|------------------------|
| Marchéville                | 507       | 12 km <sup>2</sup> | 42 h/km <sup>2</sup>  | 51.9%      | 2.8%         | 23 880 €/an  | 1 246 €/m <sup>2</sup> |
| Cernay                     | 80        | 7 km <sup>2</sup>  | 11 h/km <sup>2</sup>  | 68.8%      | 2.5%         | NC           | 1 507 €/m <sup>2</sup> |
| Ollé                       | 625       | 13 km <sup>2</sup> | 48 h/km <sup>2</sup>  | 51.7%      | 2.4%         | 24 270 €/an  | 1 877 €/m <sup>2</sup> |
| Les Châtelliers-Notre-Dame | 148       | 10 km <sup>2</sup> | 15 h/km <sup>2</sup>  | 52.7%      | 3.4%         | 23 960 €/an  | 1 276 €/m <sup>2</sup> |
| Saint-Éman                 | 94        | 4 km <sup>2</sup>  | 24 h/km <sup>2</sup>  | 45.7%      | 2.1%         | NC           | 1 458 €/m <sup>2</sup> |
| Bailleau-le-Pin            | 1 684     | 16 km <sup>2</sup> | 105 h/km <sup>2</sup> | 47%        | 3.3%         | 24 120 €/an  | 1 603 €/m <sup>2</sup> |
| Illiers-Combray (5 avis)   | 3 210     | 33 km <sup>2</sup> | 97 h/km <sup>2</sup>  | 42.8%      | 4.8%         | 21 440 €/an  | 1 556 €/m <sup>2</sup> |
| Fruncé                     | 376       | 17 km <sup>2</sup> | 22 h/km <sup>2</sup>  | 48.4%      | 4.5%         | 25 340 €/an  | 1 323 €/m <sup>2</sup> |
| Blandainville              | 283       | 13 km <sup>2</sup> | 22 h/km <sup>2</sup>  | 37.1%      | 2.1%         | 23 690 €/an  | 1 267 €/m <sup>2</sup> |
| Sandarville (1 avis)       | 423       | 9 km <sup>2</sup>  | 47 h/km <sup>2</sup>  | 55.6%      | 3.1%         | 24 930 €/an  | 1 369 €/m <sup>2</sup> |
| Nonvilliers-Grandhoux      | 429       | 21 km <sup>2</sup> | 20 h/km <sup>2</sup>  | 51%        | 5.6%         | 23 380 €/an  | 1 336 €/m <sup>2</sup> |
| Épeautrolles               | 165       | 9 km <sup>2</sup>  | 18 h/km <sup>2</sup>  | 57.6%      | 1.8%         | 25 440 €/an  | 1 537 €/m <sup>2</sup> |
| Villebon                   | 53        | 2 km <sup>2</sup>  | 27 h/km <sup>2</sup>  | 60.4%      | 9.4%         | NC           | 1 699 €/m <sup>2</sup> |
| Saint-Germain-le-Gaillard  | 368       | 8 km <sup>2</sup>  | 46 h/km <sup>2</sup>  | 57.1%      | 2.2%         | 27 200 €/an  | 1 223 €/m <sup>2</sup> |
| Orrouer                    | 282       | 13 km <sup>2</sup> | 22 h/km <sup>2</sup>  | 53.2%      | 3.2%         | 24 230 €/an  | 1 520 €/m <sup>2</sup> |

bien-dans-ma-ville.fr



# **Vous aimez votre ville ? Notez-la !**

Et faites-nous part de vos remarques constructives



Avec

**BIEN** dans ma **VILLE** 