



Version web

# Ville de Lurais

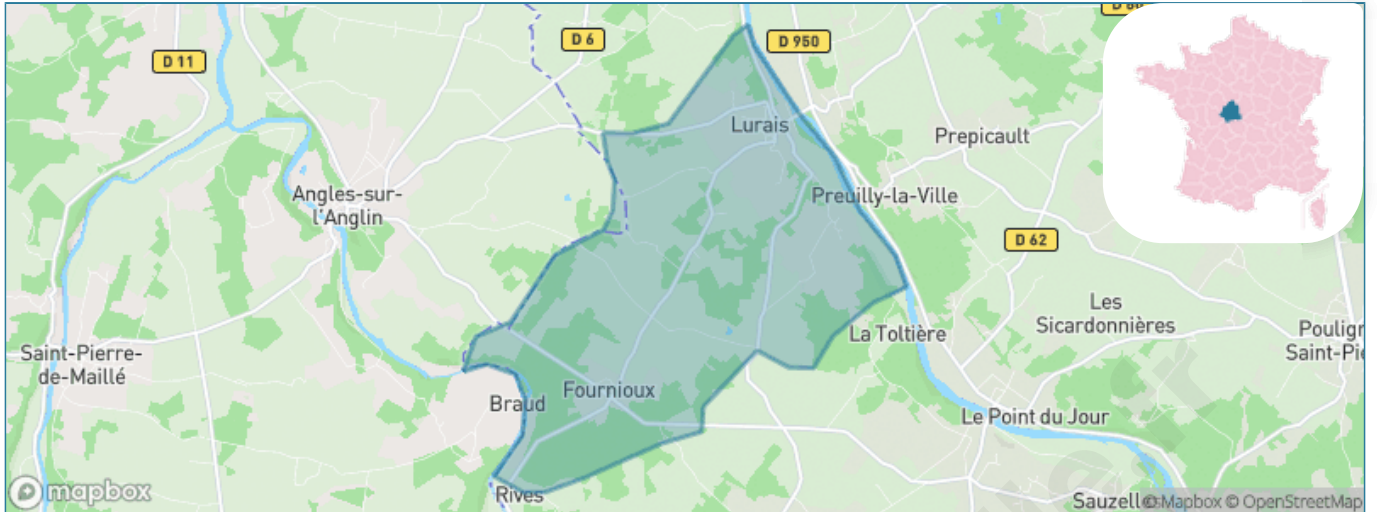
Présenté par

**BIEN** dans  
ma **VILLE** 

# Sommaire

Situation géographique .....	3
Statistiques sur la population .....	4
Evolution du nombre d'habitants .....	4
Tranche d'âge .....	5
0-14 ans .....	5
15-29 ans .....	5
30-44 ans .....	5
45-59 ans .....	5
60-74 ans .....	5
75-89 ans .....	5
90 ans et + .....	5
Activité professionnelle .....	5
Agriculteurs .....	5
Artisans, Commerçants .....	5
Cadres et sup. ....	5
Professions intermédiaires .....	5
Employé .....	5
Ouvrier .....	5
Retraité .....	5
Autres .....	5
Niveau de diplôme .....	6
Sans diplôme ou CEP .....	6
Brevet, BEPC, DNB .....	6
CAP-BEP ou équivalent .....	6
BAC ou équivalent .....	6
BAC+2 .....	6
BAC+3 ou +4 .....	6
BAC+5 ou plus .....	6
Composition des ménages .....	6
Couple sans enfant .....	6
Couple avec enfant(s) .....	6
Famille monoparentale .....	6
Colocation / Autre .....	6
Personnes seules .....	6
Profils électoraux .....	7
Premier tour .....	7
Sécurité .....	8
Evolution du nombre d'infractions .....	8
Pour comparer .....	9
Services à la population .....	10
Commerce .....	10
Éducation .....	10
Villes autour de Lurais .....	12

# Situation géographique



## i Informations clés

- **Région** : Centre-Val de Loire
- **Département** : Indre
- **Code postal** : 36220
- **Superficie** : 13 km<sup>2</sup>



# Statistiques sur la population



Nombre d'habitants

**226**



Age moyen

**52 ans**



Pop active

**37.2%**



Taux chômage

**4.7%**



Pop densité

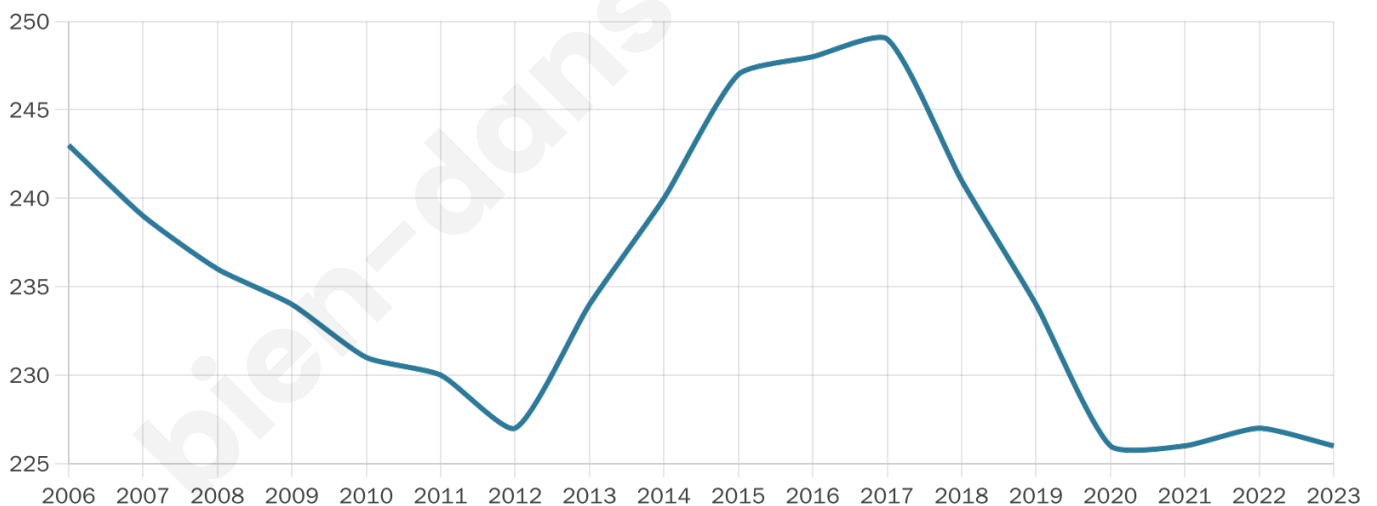
**17 h/km<sup>2</sup>**



Revenu moyen

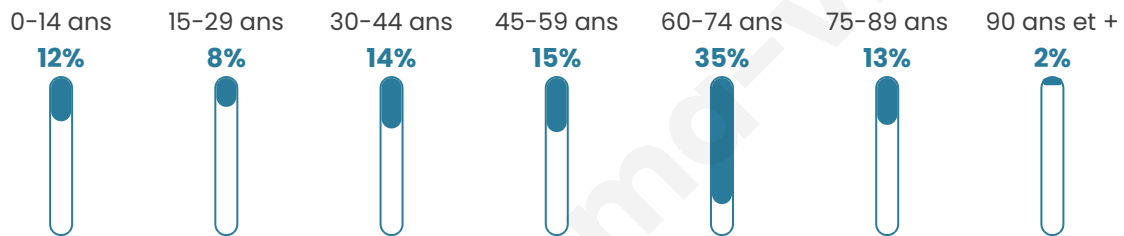
**21 940 €/an**

## Evolution du nombre d'habitants

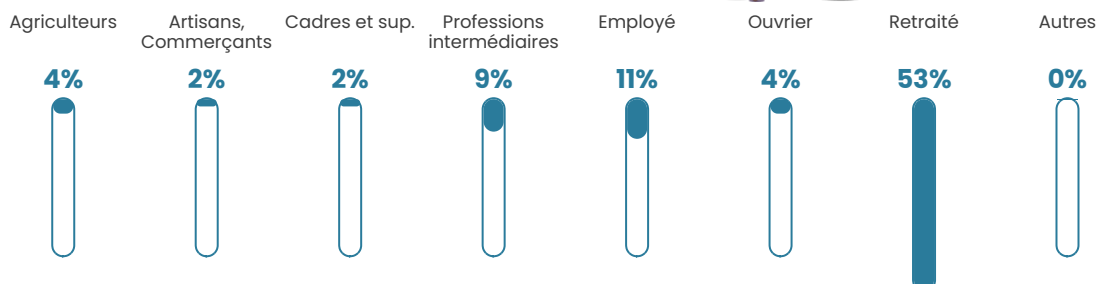


Sources : Institut national de la statistique et des études économiques (insee) selon Les dernières parutions officielles de 2024 portant sur les années 2020, 2021 et 2022.

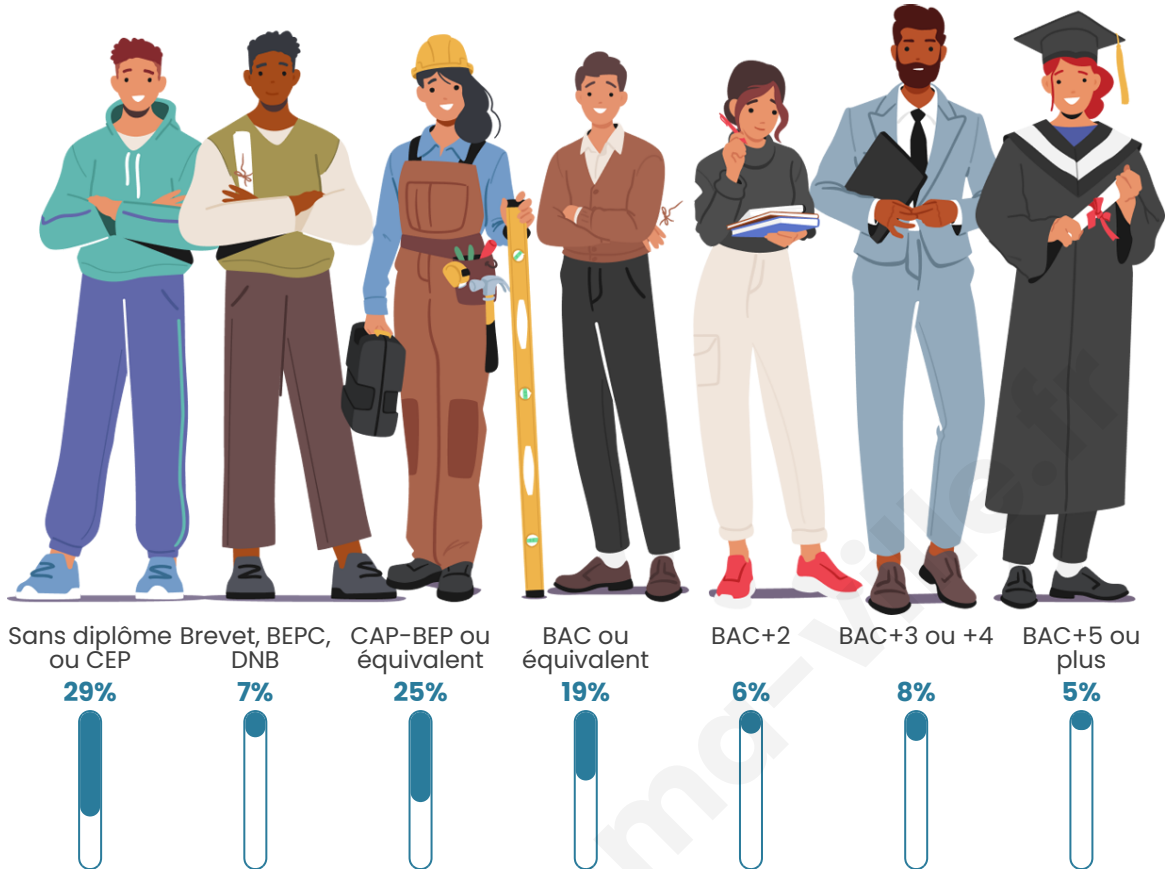
## Tranche d'âge



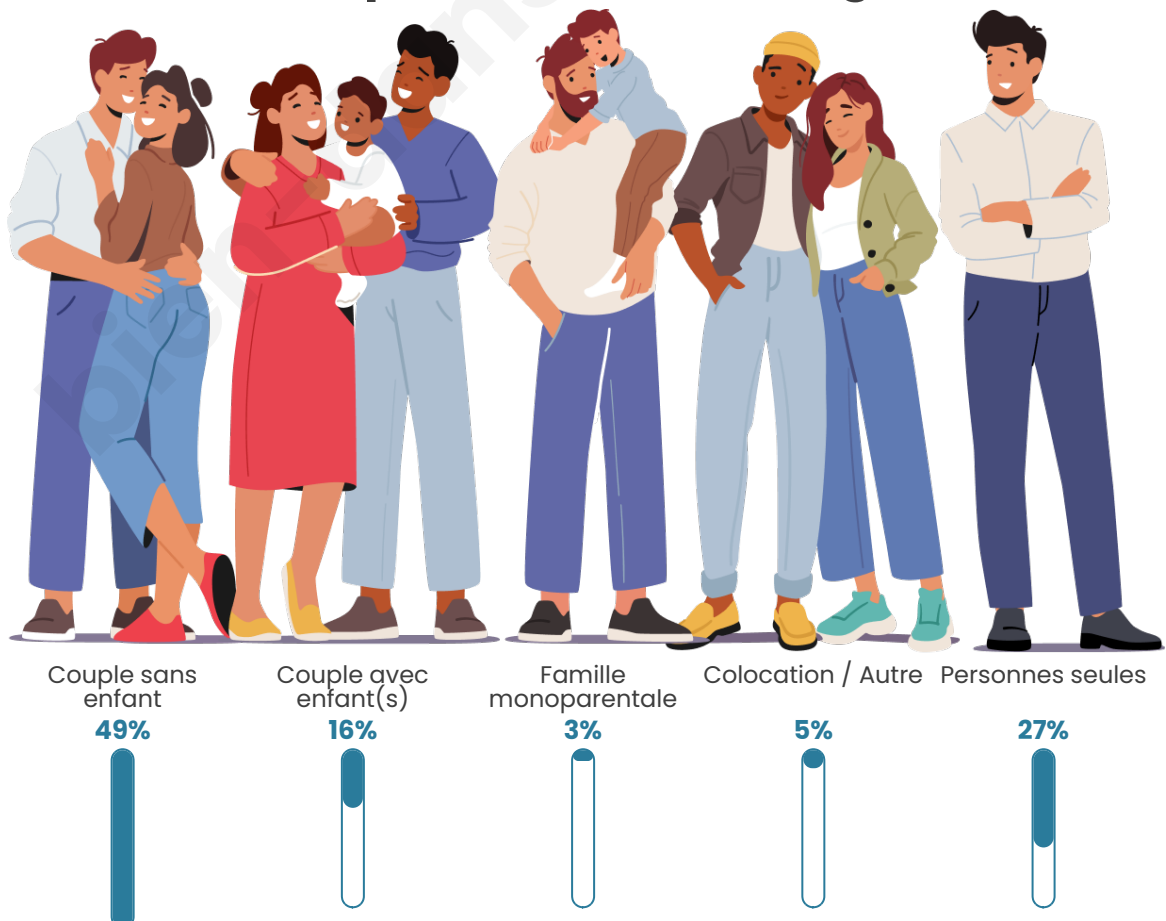
## Activité professionnelle



## Niveau de diplôme





## Composition des ménages



# Profils électoraux



## Premier tour

	Emmanuel MACRON	33.53 %
	Éric ZEMMOUR	15.57 %
	Marine LE PEN	14.97 %
	Jean-Luc MÉLENCHON	13.77 %
	Fabien ROUSSEL	4.79 %
	Yannick JADOT	4.79 %
	Jean LASSALLE	4.19 %
	Valérie PÉCRESSÉ	4.19 %
	Nicolas DUPONT- AIGNAN	1.80 %
	Nathalie ARTHAUD	1.20 %
	Anne HIDALGO	1.20 %
	Philippe POUTOU	0.00 %

### 214 inscrits

Participation : 78.97%  
Votes blancs : 0.59%  
Votes nuls : 0.59%

## Second tour

	Emmanuel MACRON	60,53 %
	Marine LE PEN	39,47 %

### 214 inscrits

Participation : 77.1%  
Votes blancs : 4.85%  
Votes nuls : 3.03%

# Sécurité



Agressions physiques / sexuelles

0



Cambriolages

0



Vols / dégradations

0



Stupéfiants

0

## Evolution du nombre d'infractions



## Pour comparer

(en proportion du nombre d'habitants)

■ Ville ■ Département ■ Région



Sources : Bases statistiques communale, départementale et régionale de la délinquance enregistrée par la police et la gendarmerie nationales selon les dernières parutions officielles de 2025 portant sur l'année 2024 ([data.gouv](https://data.gouv.fr)).

Agressions physiques / sexuelles : Violences sexuelles, coups et blessures volontaires intrafamiliaux, coups et blessures volontaires, autres coups, blessures volontaires et vols violents sans arme.

Cambriolages : Cambriolages de logements.

Vols : Vols avec armes, vols d'accessoires sur véhicules, vols dans les véhicules, vols de véhicules, vols sans violence contre des personnes, destructions, dégradations volontaires et escroqueries.

Stupéfiants : Trafic de stupéfiants dont (AFD) et usage de stupéfiants.

# Services à la population



## Commerce

Hypermarché	X <u>Yzeures-sur-Creuse</u> 11km
Supermarché	X <u>Le Blanc</u> 11km
Superette	X <u>Fontgombault</u> 4km
Boulangerie	X <u>Tournon-Saint-Martin</u> 4km
Boucherie	X <u>Tournon-Saint-Martin</u> 4km
Restaurant	1
Garage	X <u>Toutry</u> 1km
Station-service	X <u>Yzeures-sur-Creuse</u> 11km
Banque	X <u>Tournon-Saint-Martin</u> 4km
La poste	X <u>Le Blanc</u> 12km
Coiffeur	X <u>Tournon-Saint-Martin</u> 4km
Tabac	X <u>Saint-Pierre-de-Maillé</u> 8km
Bars / discothèque	X <u>Tournon-Saint-Martin</u> 4km
Bibliothèque	X <u>La Roche-Posay</u> 14km
Cinéma	X <u>Yzeures-sur-Creuse</u> 11km
Vétérinaire	X <u>Vicq-sur-Gartempe</u> 7km



## Santé

Pharmacie	X <u>Tournon-Saint-Martin</u> 4km
Hôpital	X <u>Le Blanc</u> 11km
Laboratoire d'analyses médicales	X <u>Le Blanc</u> 11km
Etablissement pour handicapé	X <u>Lureuil</u> 8km
EHPA	X <u>Tournon-Saint-Martin</u> 4km
Médecin	X <u>Tournon-Saint-Martin</u> 4km
Dentiste	X <u>Le Blanc</u> 11km
Chirurgien	X <u>Preuilley-sur-Claise</u> 17km
Dermatologue	X <u>Le Blanc</u> 12km
Anesthésiste	X <u>Saint-Flovier</u> 31km
Gastro-entérologue	X <u>Châtellerault</u> 34km
Gynécologue	X <u>Châtellerault</u> 33km
Cancérologue	X <u>Poitiers</u> 46km
Neurologue	X <u>Châtellerault</u> 34km
Ophthalmologue	X <u>Châtellerault</u> 34km
ORL	X <u>La Roche-Posay</u> 14km
Cardiologue	X <u>Châtellerault</u> 34km
Pédiatre	X <u>Chauvigny</u> 28km
Pneumologue	X <u>Poitiers</u> 47km
Psychologue	X <u>Chauvigny</u> 27km
Radiologue	X <u>Chauvigny</u> 28km
Rhumatologue	X <u>Châtellerault</u> 35km
Sage-femme	X <u>Le Blanc</u> 11km



## Éducation

Crèche	X <u>Auxonne</u> 14km
Ecole maternelle Public	X <u>Le Blanc</u> 12km
Ecole maternelle Privé	X <u>Céré-la-Ronde</u> 65km
Ecole primaire Public	X <u>Tournon-Saint-Martin</u> 4km
Ecole primaire Privé	X <u>Le Blanc</u> 11km
Collège Public	X <u>Tournon-Saint-Martin</u> 4km
Collège Privé	X <u>Le Blanc</u> 12km

Lycée Public	X <u>Le Blanc</u> 12km
Lycée Privé	X <u>Saint-Pierre-de-Maillé</u> 9km

Sources : Base Sirene des entreprises et de leurs établissements selon les dernières parutions officielles de 2025 portant sur l'année 2024 ([data.gouv](#)). Liste, localisation et tarifs des professionnels de santé selon les dernières parutions officielles de 2025 portant sur l'année 2024 ([opendatasoft](#)) et FINESS Extraction du Fichier des établissements selon les dernières parutions officielles de 2025 portant sur l'année 2024 ([data.gouv](#)). Adresse et géolocalisation des établissements d'enseignement du premier et second degrés selon les dernières parutions officielles de 2025 portant sur l'année 2024 ([data.education.gouv](#))

bien-dans-ma-ville.fr

## Villes autour de Lurais

Ville	Habitants	Superficie	Pop densité	Pop active	Taux chômage	Revenu moyen	Prix immobilier
Preuilly-la-Ville	150	4 km <sup>2</sup>	38 h/km <sup>2</sup>	43.3%	2%	23 360 €/an	1 289 €/m <sup>2</sup>
Fontgombault	268	10 km <sup>2</sup>	27 h/km <sup>2</sup>	44.4%	3.7%	21 620 €/an	1 021 €/m <sup>2</sup>
Tournon-Saint-Martin (4 avis)	1 112	25 km <sup>2</sup>	44 h/km <sup>2</sup>	36.8%	4.2%	20 060 €/an	778 €/m <sup>2</sup>
Tournon-Saint-Pierre	426	14 km <sup>2</sup>	30 h/km <sup>2</sup>	43%	4.7%	20 410 €/an	757 €/m <sup>2</sup>
Néons-sur-Creuse	351	19 km <sup>2</sup>	18 h/km <sup>2</sup>	46.7%	4.6%	21 820 €/an	1 192 €/m <sup>2</sup>
Angles-sur-l'Anglin	370	14 km <sup>2</sup>	26 h/km <sup>2</sup>	36.8%	5.7%	23 180 €/an	978 €/m <sup>2</sup>
Vicq-sur-Gartempe (1 avis)	658	33 km <sup>2</sup>	20 h/km <sup>2</sup>	37.5%	2.9%	20 230 €/an	936 €/m <sup>2</sup>
Pouligny-Saint-Pierre (1 avis)	1 023	47 km <sup>2</sup>	22 h/km <sup>2</sup>	46.7%	3.8%	21 510 €/an	983 €/m <sup>2</sup>
Sauzelles	245	12 km <sup>2</sup>	20 h/km <sup>2</sup>	38.8%	5.7%	22 150 €/an	1 494 €/m <sup>2</sup>
Saint-Pierre-de-Maillé	836	74 km <sup>2</sup>	11 h/km <sup>2</sup>	42.1%	3.7%	20 810 €/an	865 €/m <sup>2</sup>
Lureuil	274	22 km <sup>2</sup>	12 h/km <sup>2</sup>	33.2%	1.5%	18 600 €/an	908 €/m <sup>2</sup>
Saint-Aigny	276	14 km <sup>2</sup>	20 h/km <sup>2</sup>	47.1%	2.9%	23 360 €/an	1 474 €/m <sup>2</sup>
Mérigny (1 avis)	545	31 km <sup>2</sup>	18 h/km <sup>2</sup>	33.9%	1.1%	21 600 €/an	577 €/m <sup>2</sup>
Ingrandes (1 avis)	294	11 km <sup>2</sup>	27 h/km <sup>2</sup>	48%	6.8%	21 990 €/an	831 €/m <sup>2</sup>
Yzeures-sur-Creuse	1 348	55 km <sup>2</sup>	25 h/km <sup>2</sup>	38.4%	4.5%	20 710 €/an	953 €/m <sup>2</sup>

bien-dans-ma-ville.fr



# **Vous aimez votre ville ? Notez-la !**

Et faites-nous part de vos remarques constructives



Avec

**BIEN** dans ma **VILLE** 