



Version web

Ville de Longueuil-Sainte-Marie

Présenté par

BIEN dans ma **VILLE** 

Sommaire

Situation géographique	3
Statistiques sur la population	4
Evolution du nombre d'habitants	4
Tranche d'âge	5
0-14 ans	5
15-29 ans	5
30-44 ans	5
45-59 ans	5
60-74 ans	5
75-89 ans	5
90 ans et +	5
Activité professionnelle	5
Agriculteurs	5
Artisans, Commerçants	5
Cadres et sup.	5
Professions intermédiaires	5
Employé	5
Ouvrier	5
Retraité	5
Autres	5
Niveau de diplôme	6
Sans diplôme ou CEP	6
Brevet, BEPC, DNB	6
CAP-BEP ou équivalent	6
BAC ou équivalent	6
BAC+2	6
BAC+3 ou +4	6
BAC+5 ou plus	6
Composition des ménages	6
Couple sans enfant	6
Couple avec enfant(s)	6
Famille monoparentale	6
Colocation / Autre	6
Personnes seules	6
Profils électoraux	7
Premier tour	7
Sécurité	8
Evolution du nombre d'infractions	8
Pour comparer	9
Services à la population	10
Commerce	10
Éducation	10
Villes autour de Longueil-Sainte-Marie	11
Avis sur la ville de Longueil-Sainte-Marie	12
Moyenne par critère	12
Villes autour de Longueil-Sainte-Marie	12
Répartition des avis par note	12
Répartition des avis par note	12

Situation géographique



i Informations clés

- **Région** : Hauts-de-France
- **Département** : Oise
- **Code postal** : 60126
- **Superficie** : 17 km²



Statistiques sur la population



Nombre d'habitants

1 895



Age moyen

37 ans



Pop active

54.6%



Taux chômage

6.1%



Pop densité

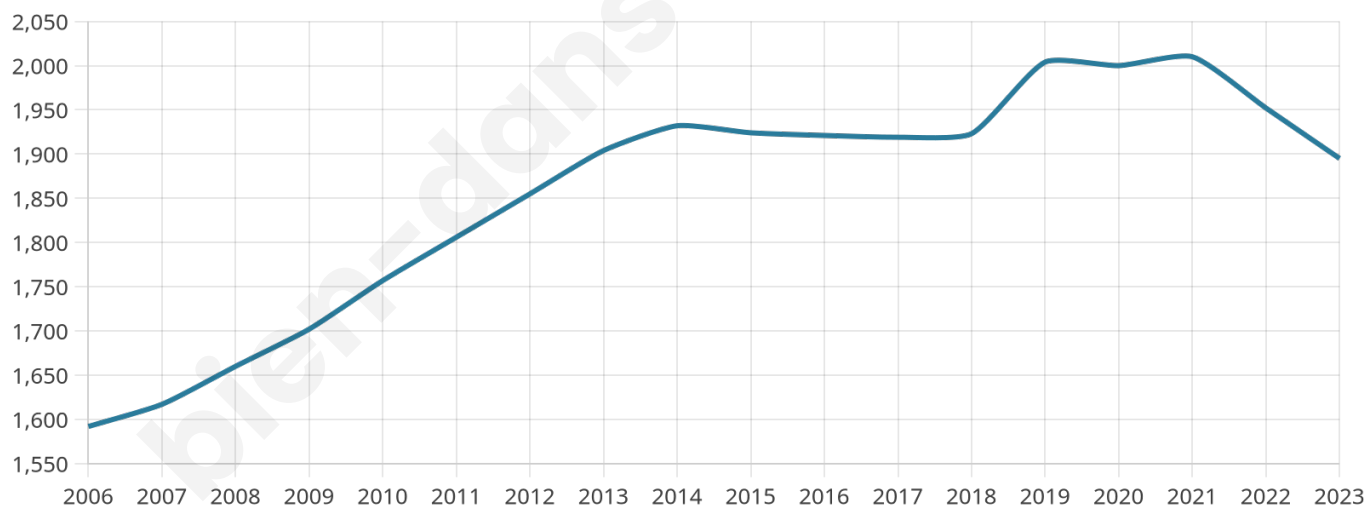
111 h/km²



Revenu moyen

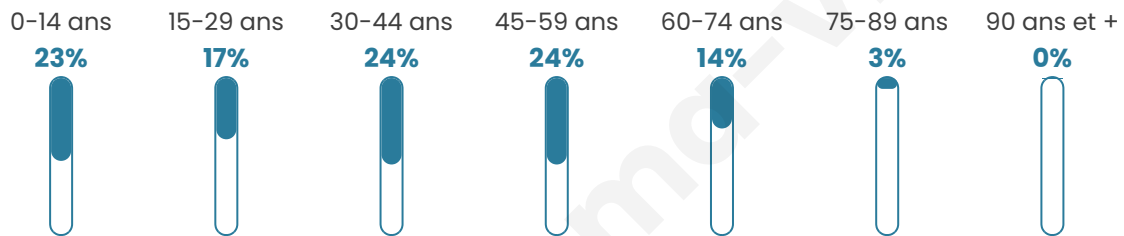
26 590 €/an

Evolution du nombre d'habitants

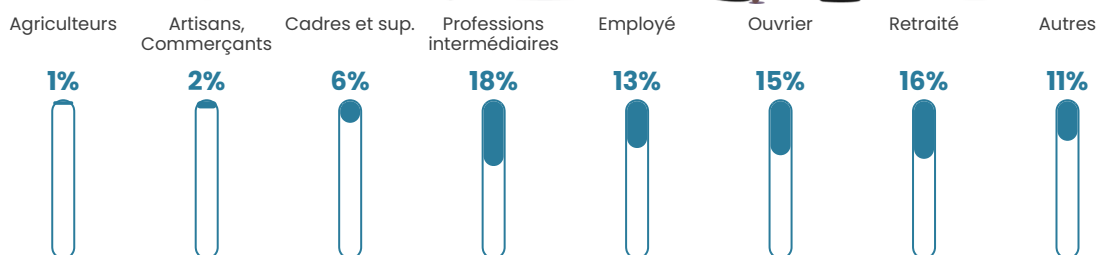


Sources : Institut national de la statistique et des études économiques (insee) selon Les dernières parutions officielles de 2024 portant sur les années 2020, 2021 et 2022.

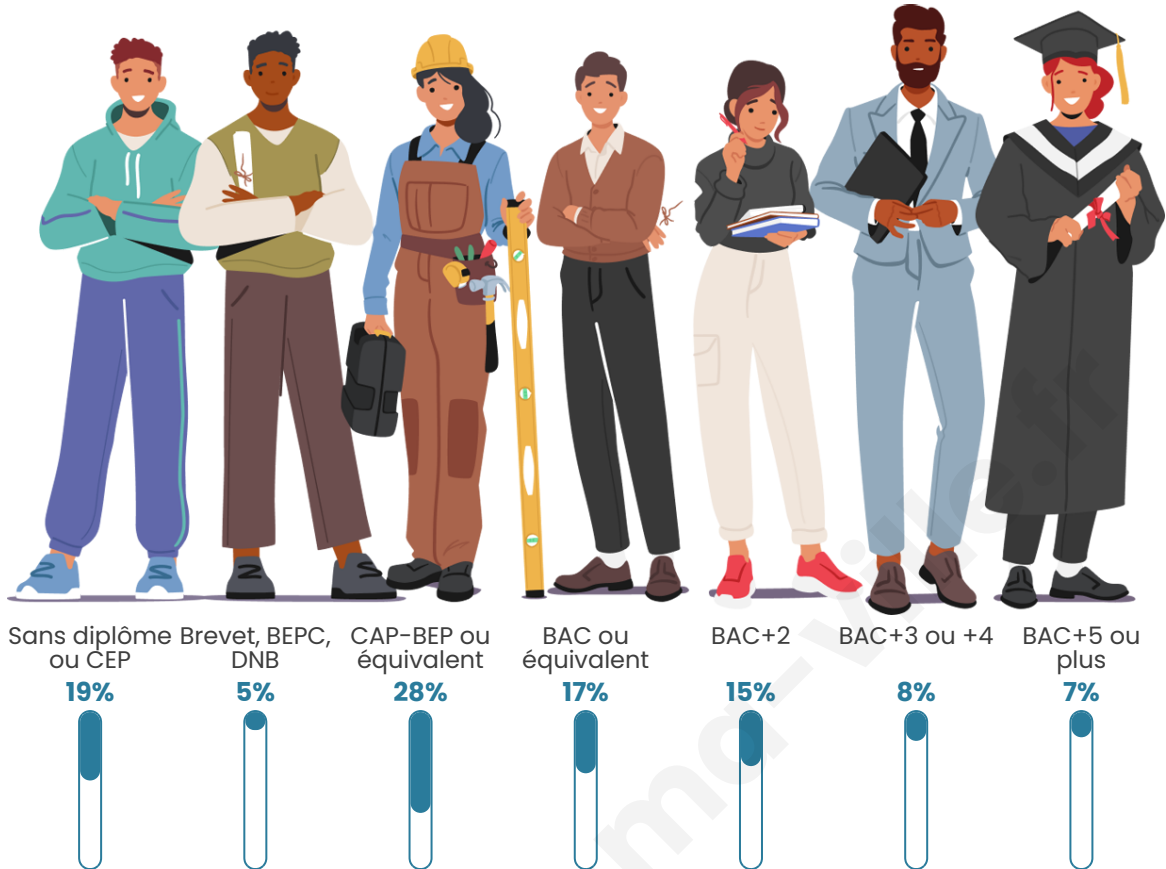
Tranche d'âge



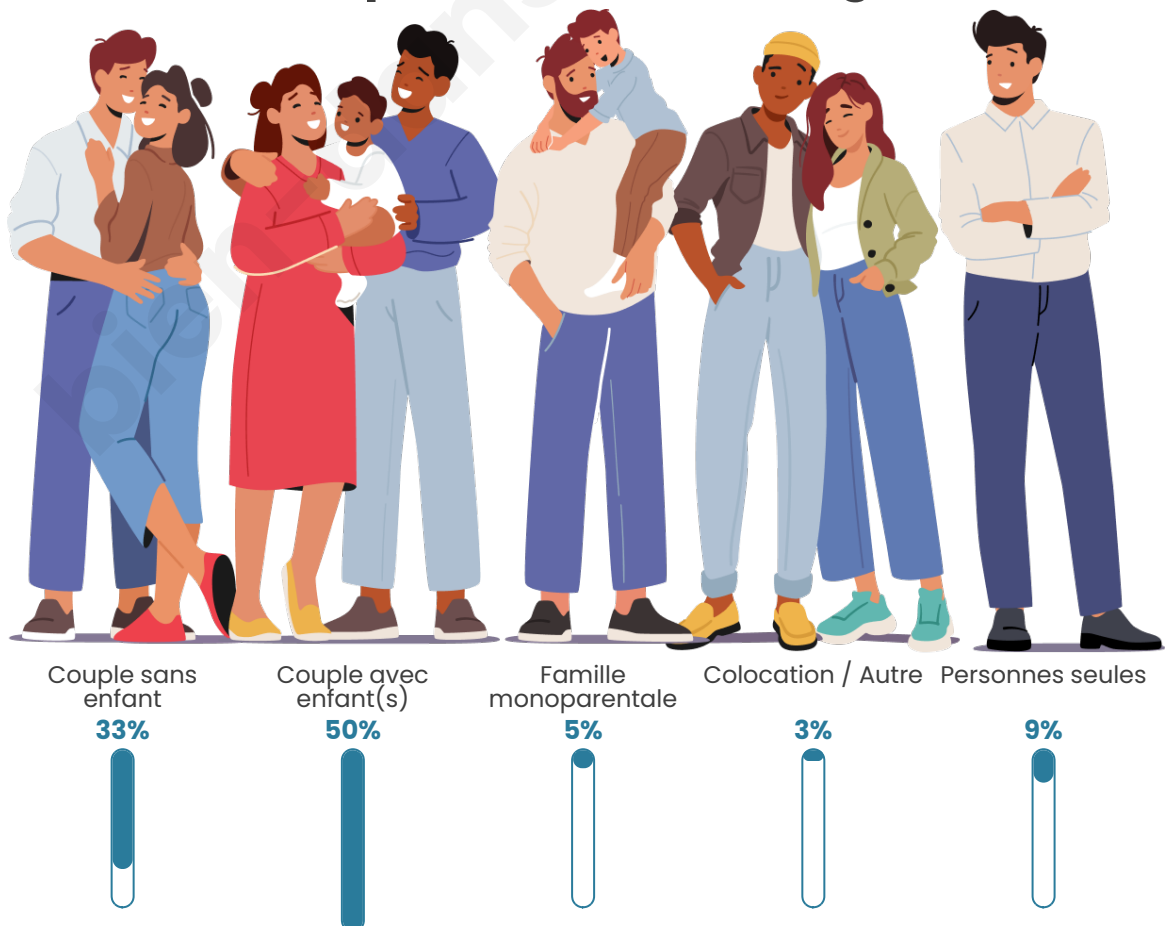
Activité professionnelle



Niveau de diplôme




Composition des ménages



Profils électoraux

Premier tour

	Marine LE PEN	33.62 %
	Emmanuel MACRON	24.81 %
	Jean-Luc MÉLENCHON	15.12 %
	Éric ZEMMOUR	7.46 %
	Yannick JADOT	4.75 %
	Valérie PÉCRESSE	3.88 %
	Jean LASSALLE	2.81 %
	Fabien ROUSSEL	2.62 %
	Nicolas DUPONT-AIGNAN	2.23 %
	Anne HIDALGO	1.16 %
	Philippe POUTOU	0.97 %
	Nathalie ARTHAUD	0.58 %



1 269 inscrits

Participation : 83.29%

Votes blancs : 1.51%

Votes nuls : 0.85%

Second tour

	Emmanuel MACRON	47,04 %
	Marine LE PEN	52,96 %

1 270 inscrits

Participation : 84.09%

Votes blancs : 5.99%

Votes nuls : 2.25%

Sécurité



Agressions physiques / sexuelles

0



Cambriolages

0



Vols / dégradations

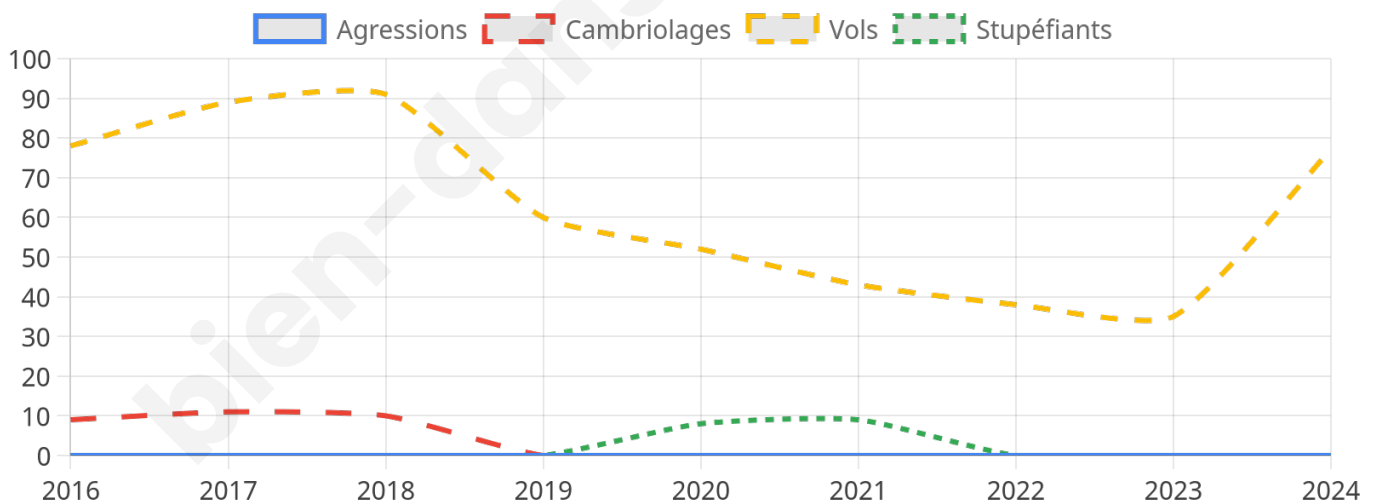
77



Stupéfiants

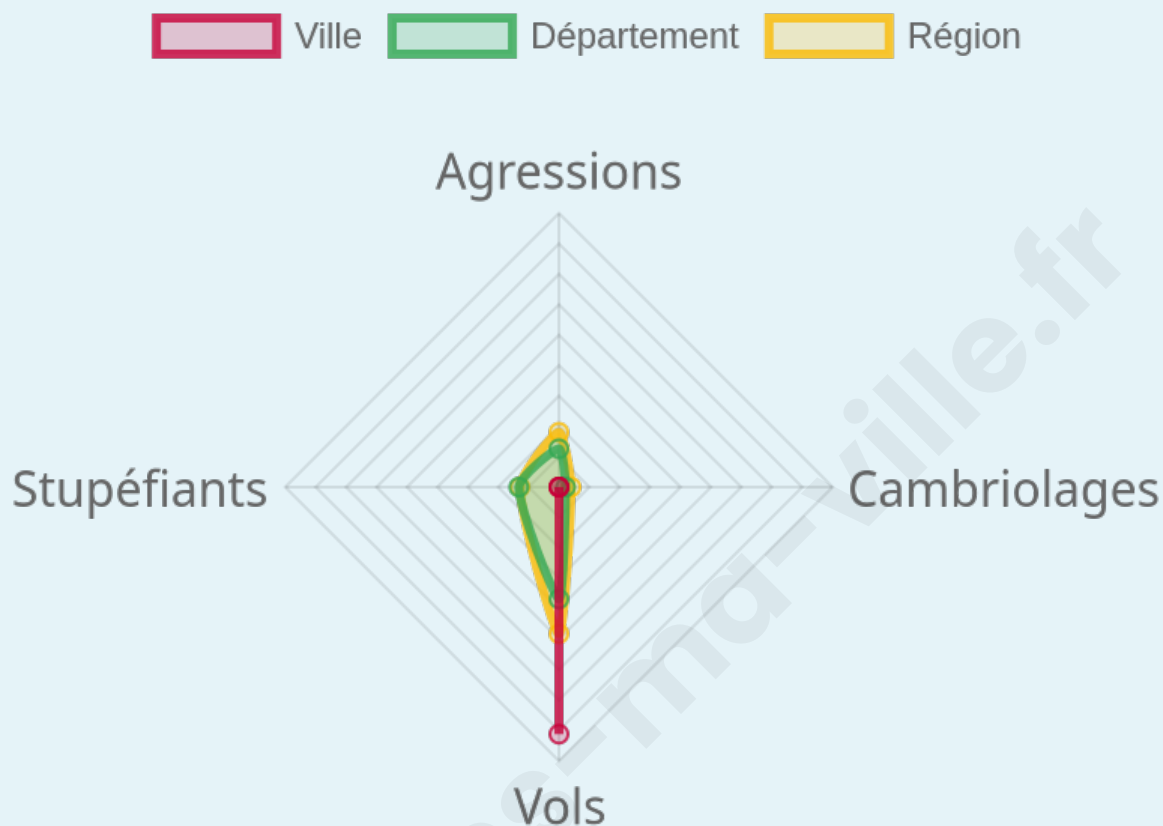
0

Evolution du nombre d'infractions



Pour comparer

(en proportion du nombre d'habitants)



Sources : Bases statistiques communale, départementale et régionale de la délinquance enregistrée par la police et la gendarmerie nationales selon les dernières parutions officielles de 2025 portant sur l'année 2024 ([data.gouv](https://data.gouv.fr)).

Agressions physiques / sexuelles : Violences sexuelles, coups et blessures volontaires intrafamiliaux, coups et blessures volontaires, autres coups, blessures volontaires et vols violents sans arme.

Cambriolages : Cambriolages de logements.

Vols : Vols avec armes, vols d'accessoires sur véhicules, vols dans les véhicules, vols de véhicules, vols sans violence contre des personnes, destructions, dégradations volontaires et escroqueries.

Stupéfiants : Trafic de stupéfiants dont (AFD) et usage de stupéfiants.

Services à la population



Commerce

Hypermarché	X <u>Lacroix-Saint-Ouen</u> 5km
Supermarché	X <u>Chevrières</u> 3km
Superette	1
Boulangerie	1
Boucherie	1
Restaurant	3
Garage	2
Station-service	X <u>Verberie</u> 4km
Banque	X <u>Verberie</u> 5km
La poste	X <u>Chevrières</u> 3km
Coiffeur	2
Tabac	X <u>Compiègne</u> 8km
Bars / discothèque	1
Bibliothèque	X <u>Compiègne</u> 8km
Cinéma	X <u>Jaux</u> 7km
Vétérinaire	X <u>Chevrières</u> 3km



Santé

Pharmacie	1
Hôpital	X <u>Compiègne</u> 7km
Laboratoire d'analyses médicales	X <u>Béthisy-Saint-Pierre</u> 8km
Etablissement pour handicapé	1
EHPA	X <u>Verberie</u> 5km
Médecin	1
Dentiste	X <u>Chevrières</u> 3km
Chirurgien	X <u>Compiègne</u> 7km
Dermatologue	X <u>Pont-Sainte-Maxence</u> 10km
Anesthésiste	X <u>Compiègne</u> 7km
Gastro-entérologue	X <u>Compiègne</u> 9km
Gynécologue	X <u>Le Meux</u> 3km
Cancérologue	X <u>Compiègne</u> 9km
Neurologue	X <u>Compiègne</u> 7km
Ophtalmologue	X <u>Pont-Sainte-Maxence</u> 10km
ORL	X <u>Compiègne</u> 9km
Cardiologue	X <u>Compiègne</u> 7km
Pédiatre	X <u>Compiègne</u> 10km
Pneumologue	X <u>Compiègne</u> 8km
Psychologue	X <u>Compiègne</u> 10km
Radiologue	X <u>Compiègne</u> 9km
Rhumatologue	X <u>Compiègne</u> 9km
Sage-femme	X <u>Verberie</u> 5km



Éducation

Crèche	1
Ecole maternelle Public	1
Ecole maternelle Privé	X <u>Soissons</u> 44km
Ecole primaire Public	1
Ecole primaire Privé	X <u>Chevrières</u> 3km
Collège Public	X <u>Lacroix-Saint-Ouen</u> 4km
Collège Privé	X <u>Lacroix-Saint-Ouen</u> 6km
Lycée Public	X <u>Compiègne</u> 6km
Lycée Privé	X <u>Compiègne</u> 9km

Sources : Base Sirene des entreprises et de leurs établissements selon les dernières parutions officielles de 2025 portant sur l'année 2024 ([data.gouv](https://data.gouv.fr)). Liste, localisation et tarifs des professionnels de santé selon les dernières parutions officielles de 2025 portant sur l'année 2024 ([opendatasoft](https://opendatasoft.com)) et FINISS Extraction du Fichier des établissements selon les dernières parutions officielles de 2025 portant sur l'année 2024 ([data.gouv](https://data.gouv.fr)). Adresse et géolocalisation des établissements d'enseignement du premier et second degrés selon les dernières parutions officielles de 2025 portant sur l'année 2024 ([data.education.gouv](https://data.education.gouv.fr))

Villes autour de Longueil-Sainte-Marie

Ville	Habitants	Superficie	Pop densité	Pop active	Taux chômage	Revenu moyen	Prix immobilier
Rivecourt	639	3 km ²	213 h/km ²	44.1%	4.1%	26 940 €/an	2 170 €/m ²
Le Meux (1 avis)	2 327	7 km ²	332 h/km ²	52.3%	3.5%	27 400 €/an	2 223 €/m ²
Chevrières	2 036	12 km ²	170 h/km ²	47.1%	5.5%	25 080 €/an	2 025 €/m ²
Verberie (11 avis)	3 898	15 km ²	260 h/km ²	50.1%	5.2%	23 350 €/an	2 154 €/m ²
Canly	741	8 km ²	93 h/km ²	54.3%	3.9%	25 750 €/an	3 128 €/m ²
Le Fayel	233	2 km ²	117 h/km ²	51.1%	3.4%	27 280 €/an	1 710 €/m ²
Lacroix-Saint-Ouen (4 avis)	5 415	20 km ²	271 h/km ²	44.8%	4.7%	25 660 €/an	2 213 €/m ²
Houdancourt	680	6 km ²	113 h/km ²	44.1%	2.5%	26 220 €/an	1 914 €/m ²
Grandfresnoy (3 avis)	1 829	10 km ²	183 h/km ²	48.8%	3.8%	26 230 €/an	2 076 €/m ²
Jaux	2 243	8 km ²	280 h/km ²	48.9%	4.3%	28 450 €/an	2 127 €/m ²
Armancourt (2 avis)	548	2 km ²	274 h/km ²	50.2%	4.2%	27 750 €/an	2 081 €/m ²
Jonquières	588	7 km ²	84 h/km ²	48.6%	3.2%	30 990 €/an	2 059 €/m ²
Saint-Vaast-de-Longmont	654	4 km ²	164 h/km ²	48.6%	3.1%	26 720 €/an	2 556 €/m ²
Rhuis	134	2 km ²	67 h/km ²	47.8%	1.5%	28 910 €/an	4 854 €/m ²
Arsy	832	7 km ²	119 h/km ²	44.6%	2.5%	24 920 €/an	2 462 €/m ²

Avis sur la ville de Longueil-Sainte-Marie



Moyenne par critère



Villes autour de Longueil-Sainte-Marie

Ville	Note globale	Sécurité	Éducation	Sport Loisir	Environnement	Vie pratique
Rivecourt	-	-	-	-	-	-
Le Meux (1 avis)	4.8	5.0	4.0	5.0	5.0	5.0
Chevrières	-	-	-	-	-	-
Verberie (11 avis)	3.2	3.0	2.7	3.0	3.8	3.5
Canly	-	-	-	-	-	-
Le Fayel	-	-	-	-	-	-
Lacroix-Saint-Ouen (4 avis)	4.0	4.3	4.0	3.8	4.0	4.0
Houdancourt	-	-	-	-	-	-
Grandfresnoy (3 avis)	3.1	3.7	3.0	2.3	3.7	3.0
Jaux	-	-	-	-	-	-
Armancourt (2 avis)	3.3	3.5	3.0	3.0	4.0	3.0
Jonquières	-	-	-	-	-	-
Saint-Vaast-de-Longmont	-	-	-	-	-	-
Rhuis	-	-	-	-	-	-
Arsy	-	-	-	-	-	-



Vous aimez votre ville ? Notez-la !

Et faites-nous part de vos remarques constructives



Avec

BIEN dans
ma **VILLE** 