



Version web

Ville de Lompnas

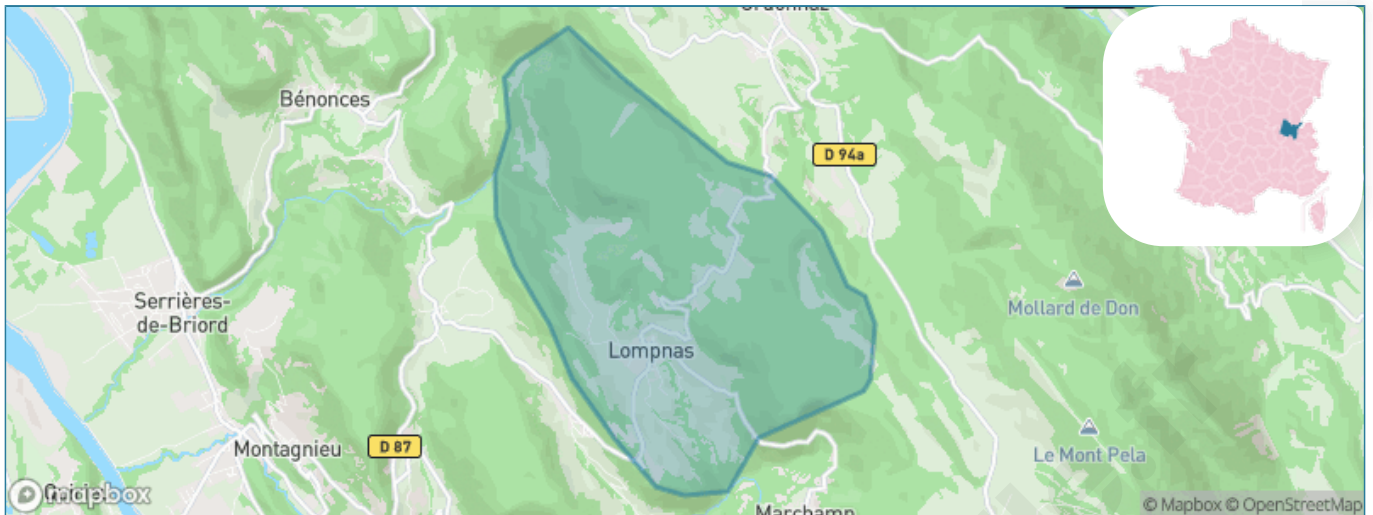
Présenté par

BIEN dans
ma **VILLE** 

Sommaire

Situation géographique	3
Statistiques sur la population	4
Evolution du nombre d'habitants	4
Tranche d'âge	5
0-14 ans	5
15-29 ans	5
30-44 ans	5
45-59 ans	5
60-74 ans	5
75-89 ans	5
90 ans et +	5
Activité professionnelle	5
Agriculteurs	5
Artisans, Commerçants	5
Cadres et sup.	5
Professions intermédiaires	5
Employé	5
Ouvrier	5
Retraité	5
Autres	5
Niveau de diplôme	6
Sans diplôme ou CEP	6
Brevet, BEPC, DNB	6
CAP-BEP ou équivalent	6
BAC ou équivalent	6
BAC+2	6
BAC+3 ou +4	6
BAC+5 ou plus	6
Composition des ménages	6
Couple sans enfant	6
Couple avec enfant(s)	6
Famille monoparentale	6
Colocation / Autre	6
Personnes seules	6
Profils électoraux	7
Premier tour	7
Sécurité	8
Evolution du nombre d'infractions	8
Pour comparer	9
Services à la population	10
Commerce	10
Éducation	10
Villes autour de Lompnas	12

Situation géographique



i Informations clés

- **Région** : Auvergne-Rhône-Alpes
- **Département** : Ain
- **Code postal** : 01680
- **Superficie** : 12 km²



Statistiques sur la population



Nombre d'habitants

171



Age moyen

44 ans



Pop active

47.4%



Taux chômage

7.7%



Pop densité

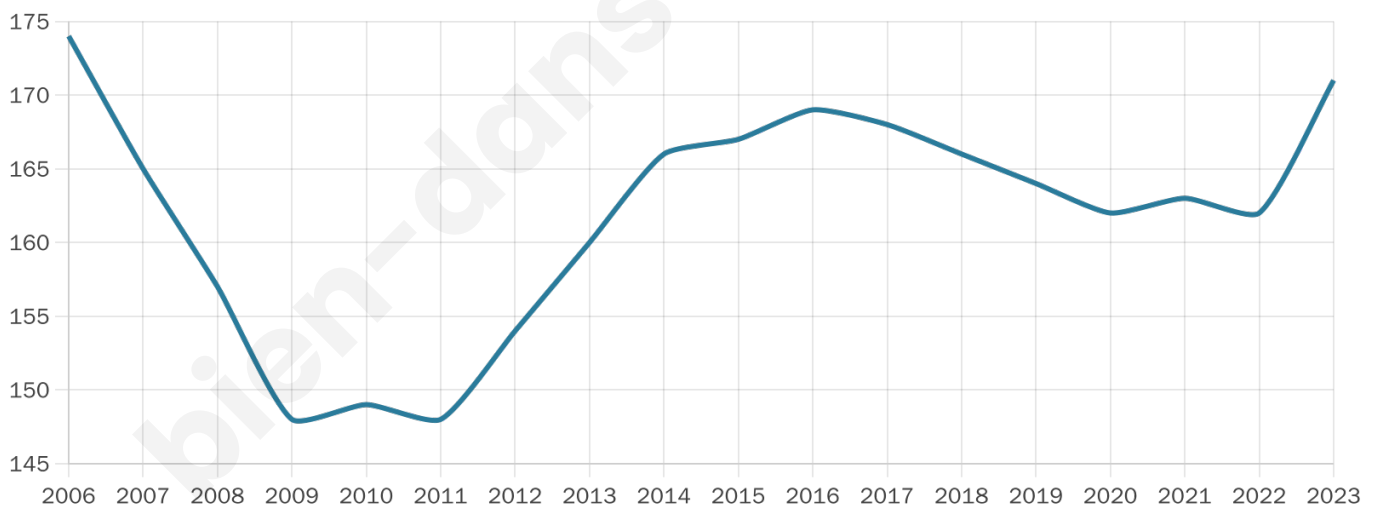
14 h/km²



Revenu moyen

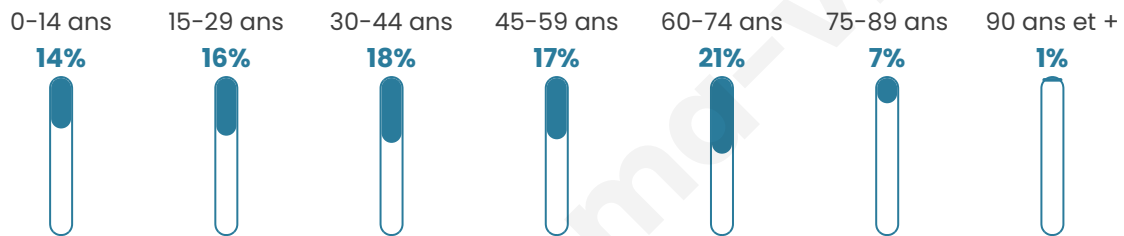
22 500 €/an

Evolution du nombre d'habitants

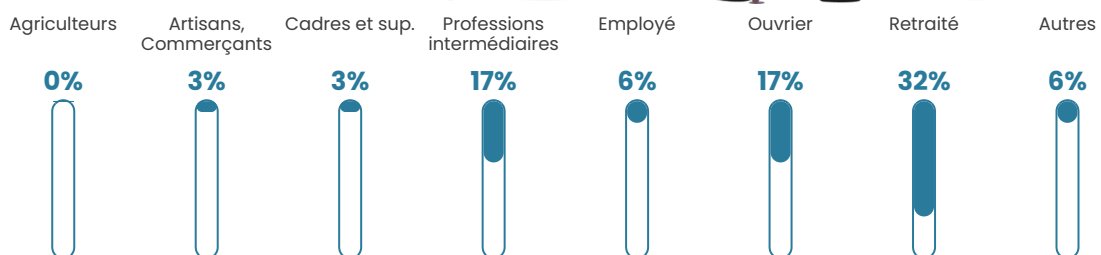


Sources : Institut national de la statistique et des études économiques (insee) selon Les dernières parutions officielles de 2024 portant sur les années 2020, 2021 et 2022.

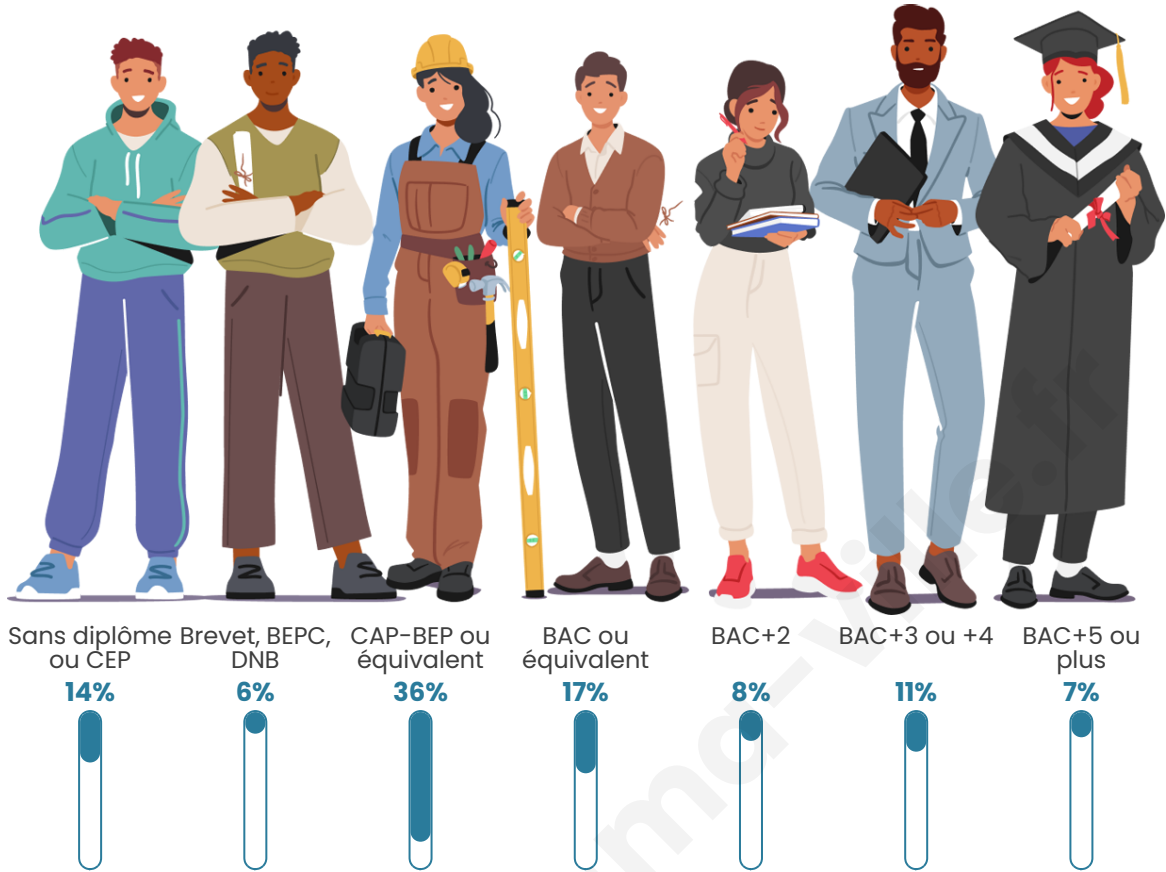
Tranche d'âge



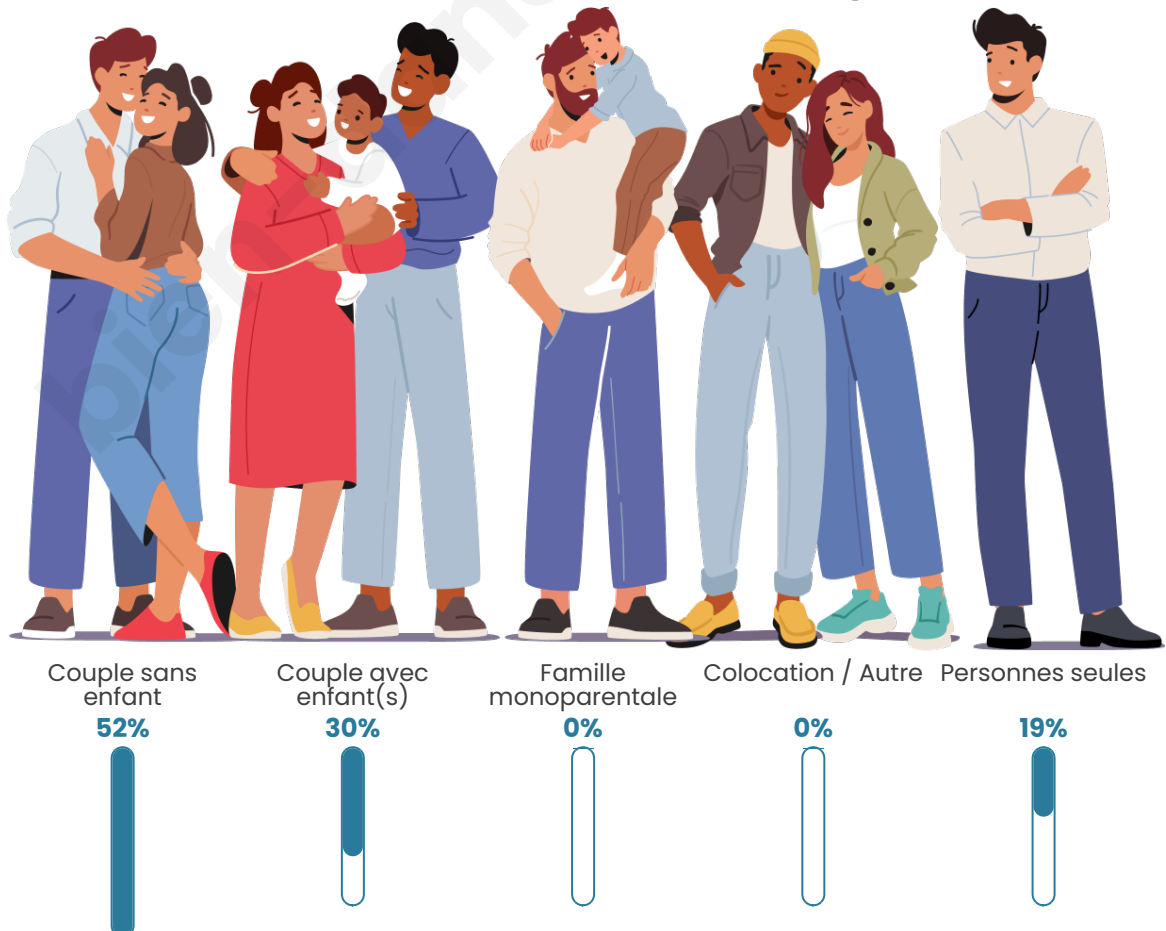
Activité professionnelle



Niveau de diplôme



Composition des ménages



Profils électoraux



Premier tour

	Marine LE PEN	24.74 %
	Emmanuel MACRON	18.56 %
	Valérie PÉCRESE	16.49 %
	Jean-Luc MÉLENCHON	12.37 %
	Éric ZEMMOUR	11.34 %
	Jean LASSALLE	4.12 %
	Anne HIDALGO	4.12 %
	Yannick JADOT	3.09 %
	Nicolas DUPONT-AIGNAN	3.09 %
	Nathalie ARTHAUD	1.03 %
	Fabien ROUSSEL	1.03 %
	Philippe POUTOU	0.00 %

128 inscrits

Participation : 77.34%
Votes blancs : 2.02%
Votes nuls : 0.00%

Second tour

	Emmanuel MACRON	34,09 %
	Marine LE PEN	65,91 %

128 inscrits

Participation : 76.56%
Votes blancs : 9.18%
Votes nuls : 1.02%

Sécurité



Agressions physiques / sexuelles

0



Cambriolages

0



Vols / dégradations

0



Stupéfiants

0

Evolution du nombre d'infractions



Pour comparer

(en proportion du nombre d'habitants)



Sources : Bases statistiques communale, départementale et régionale de la délinquance enregistrée par la police et la gendarmerie nationales selon les dernières parutions officielles de 2025 portant sur l'année 2024 ([data.gouv](https://data.gouv.fr)).

Agressions physiques / sexuelles : Violences sexuelles, coups et blessures volontaires intrafamiliaux, coups et blessures volontaires, autres coups, blessures volontaires et vols violents sans arme.

Cambriolages : Cambriolages de logements.

Vols : Vols avec armes, vols d'accessoires sur véhicules, vols dans les véhicules, vols de véhicules, vols sans violence contre des personnes, destructions, dégradations volontaires et escroqueries.

Stupéfiants : Trafic de stupéfiants dont (AFD) et usage de stupéfiants.

Services à la population



Commerce

Hypermarché	X <u>Arandon-Passins</u> 10km
Supermarché	X <u>Briord</u> 5km
Superette	X <u>Serrières-de-Briord</u> 5km
Boulangerie	X <u>Montagnieu</u> 5km
Boucherie	X <u>Serrières-de-Briord</u> 5km
Restaurant	X <u>Seillonnaz</u> 2km
Garage	X <u>Ordonnaz</u> 4km
Station-service	X <u>Briord</u> 4km
Banque	X <u>Montalieu-Vercieu</u> 9km
La poste	X <u>Montagnieu</u> 4km
Coiffeur	1
Tabac	X <u>Serrières-de-Briord</u> 5km
Bars / discothèque	X <u>Montagnieu</u> 4km
Bibliothèque	X <u>Creys-Mépieu</u> 8km
Cinéma	X <u>Morestel</u> 13km
Vétérinaire	X <u>Briord</u> 5km



Santé

Pharmacie	X <u>Serrières-de-Briord</u> 5km
Hôpital	X <u>Belley</u> 14km
Laboratoire d'analyses médicales	X <u>Montalieu-Vercieu</u> 9km
Etablissement pour handicapé	X <u>Virieu-le-Grand</u> 12km
EHPA	X <u>Serrières-de-Briord</u> 5km
Médecin	X <u>Serrières-de-Briord</u> 5km
Dentiste	X <u>Montalieu-Vercieu</u> 9km
Chirurgien	X <u>Belley</u> 14km
Dermatologue	X <u>Lagnieu</u> 18km
Anesthésiste	X <u>Plateau d'Hauteville</u> 21km
Gastro-entérologue	X <u>Plateau d'Hauteville</u> 20km
Gynécologue	X <u>Belley</u> 14km
Cancérologue	X <u>Challes-les-Eaux</u> 45km
Neurologue	X <u>Bourgoin-Jallieu</u> 30km
Ophthalmologue	X <u>Arandon-Passins</u> 14km
ORL	X <u>Château-Gaillard</u> 25km
Cardiologue	X <u>Plateau d'Hauteville</u> 21km
Pédiatre	X <u>Belley</u> 14km
Pneumologue	X <u>Plateau d'Hauteville</u> 20km
Psychologue	X <u>Serrières-de-Briord</u> 5km
Radiologue	X <u>Belley</u> 14km
Rhumatologue	X <u>La Tour-du-Pin</u> 27km
Sage-femme	X <u>Montalieu-Vercieu</u> 9km



Éducation

Crèche	X <u>Briord</u> 5km
Ecole maternelle Public	X <u>Bouvesse-Quirieu</u> 8km
Ecole maternelle Privé	X <u>Rumilly</u> 34km
Ecole primaire Public	1
Ecole primaire Privé	X <u>Brangues</u> 12km
Collège Public	X <u>Briord</u> 5km
Collège Privé	X <u>Belley</u> 14km
Lycée Public	X <u>Belley</u> 14km
Lycée Privé	X <u>Belley</u> 14km

Sources : Base Sirene des entreprises et de leurs établissements selon les dernières parutions officielles de 2025 portant sur l'année 2024 ([data.gouv](https://data.gouv.fr)). Liste, localisation et tarifs des professionnels de santé selon les dernières parutions officielles de 2025 portant sur l'année 2024 ([opendatasoft](https://opendatasoft.com)) et FINISS Extraction du Fichier des établissements selon les dernières parutions officielles de 2025 portant sur l'année 2024 ([data.gouv](https://data.gouv.fr)). Adresse et géolocalisation des établissements d'enseignement du premier et second degrés selon les

bien-dans-ma-ville.fr

Villes autour de Lompnas

Ville	Habitants	Superficie	Pop densité	Pop active	Taux chômage	Revenu moyen	Prix immobilier
Seillonnaz	134	9 km ²	15 h/km ²	44.8%	3%	22 970 €/an	1 438 €/m ²
Marchamp	137	13 km ²	11 h/km ²	48.2%	6.6%	24 140 €/an	2 304 €/m ²
Montagnieu	668	6 km ²	111 h/km ²	48.1%	4.3%	22 080 €/an	2 254 €/m ²
Ordonnaz	151	14 km ²	11 h/km ²	41.7%	2%	23 420 €/an	1 250 €/m ²
Innimond	95	13 km ²	7 h/km ²	40%	3.2%	NC	1 288 €/m ²
Briord	1 119	12 km ²	93 h/km ²	52.9%	3.8%	23 440 €/an	1 601 €/m ²
Bénonces	311	15 km ²	21 h/km ²	48.2%	4.2%	21 770 €/an	1 574 €/m ²
Serrières-de-Briord (1 avis)	1 317	8 km ²	165 h/km ²	47.8%	5.1%	22 690 €/an	1 429 €/m ²
Lhuis	886	24 km ²	37 h/km ²	41.2%	2.6%	24 130 €/an	1 771 €/m ²
La Burbanche	98	10 km ²	10 h/km ²	37.8%	5.1%	NC	1 196 €/m ²
Rossillon	166	8 km ²	21 h/km ²	43.4%	7.2%	20 680 €/an	505 €/m ²
Armix	25	6 km ²	4 h/km ²	52%	16%	NC	NC
Creys-Mépieu (1 avis)	1 613	29 km ²	56 h/km ²	47.1%	3.1%	24 340 €/an	1 721 €/m ²
Prémillieu	49	8 km ²	6 h/km ²	46.9%	4.1%	NC	1 523 €/m ²
Villebois	1 206	14 km ²	86 h/km ²	48.9%	4.9%	22 700 €/an	1 268 €/m ²

bien-dans-ma-ville.fr



Vous aimez votre ville ? Notez-la !

Et faites-nous part de vos remarques constructives



Avec

BIEN dans
ma **VILLE** 