



Version web

# Ville de Logny-lès- Aubenton

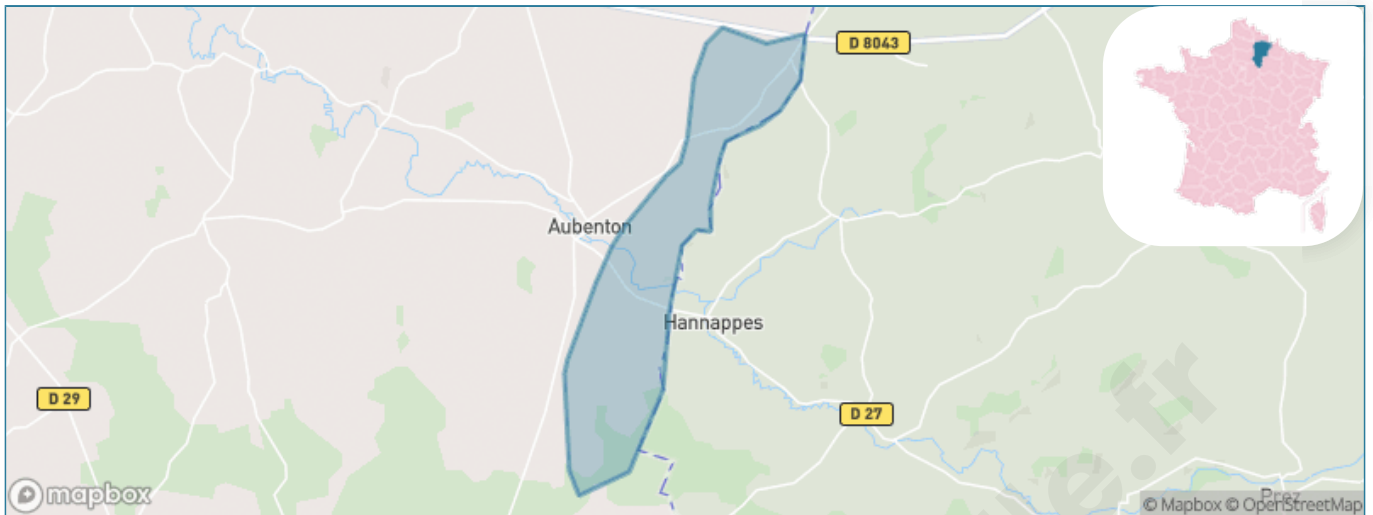
Présenté par

**BIEN** dans  
ma **VILLE** 

# Sommaire

Situation géographique .....	3
Statistiques sur la population .....	4
Evolution du nombre d'habitants .....	4
Tranche d'âge .....	5
0-14 ans .....	5
15-29 ans .....	5
30-44 ans .....	5
45-59 ans .....	5
60-74 ans .....	5
75-89 ans .....	5
90 ans et + .....	5
Activité professionnelle .....	5
Agriculteurs .....	5
Artisans, Commerçants .....	5
Cadres et sup. ....	5
Professions intermédiaires .....	5
Employé .....	5
Ouvrier .....	5
Retraité .....	5
Autres .....	5
Niveau de diplôme .....	6
Sans diplôme ou CEP .....	6
Brevet, BEPC, DNB .....	6
CAP-BEP ou équivalent .....	6
BAC ou équivalent .....	6
BAC+2 .....	6
BAC+3 ou +4 .....	6
BAC+5 ou plus .....	6
Composition des ménages .....	6
Couple sans enfant .....	6
Couple avec enfant(s) .....	6
Famille monoparentale .....	6
Colocation / Autre .....	6
Personnes seules .....	6
Profils électoraux .....	7
Premier tour .....	7
Sécurité .....	9
Evolution du nombre d'infractions .....	9
Pour comparer .....	10
Services à la population .....	11
Commerce .....	11
Éducation .....	11
Villes autour de Logny-lès-Aubenton .....	12

# Situation géographique



## i Informations clés

- **Région** : Hauts-de-France
- **Département** : Aisne
- **Code postal** : 02500
- **Superficie** : 8 km<sup>2</sup>



# Statistiques sur la population



Nombre d'habitants

**84**



Age moyen

**46 ans**



Pop active

**44%**



Taux chômage

**7.7%**



Pop densité

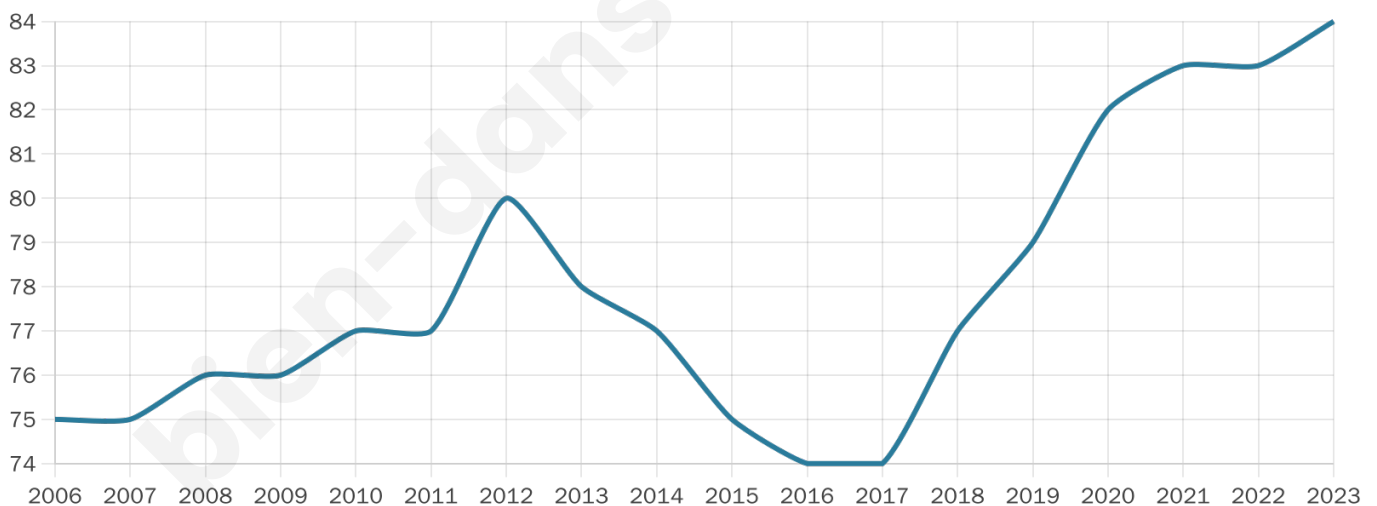
**11 h/km<sup>2</sup>**



Revenu moyen

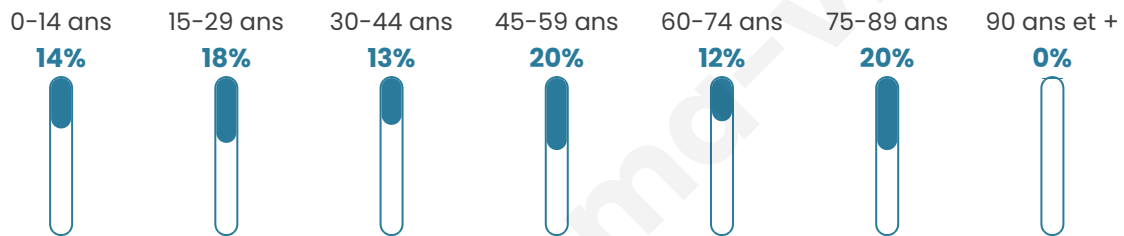
**NC**

## Evolution du nombre d'habitants

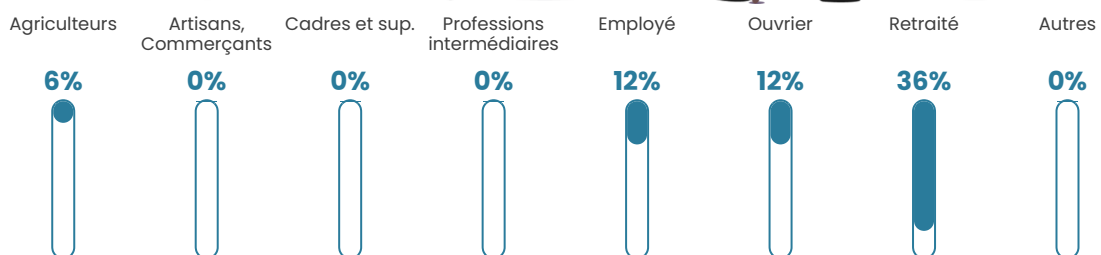


Sources : Institut national de la statistique et des études économiques (insee) selon Les dernières parutions officielles de 2024 portant sur les années 2020, 2021 et 2022.

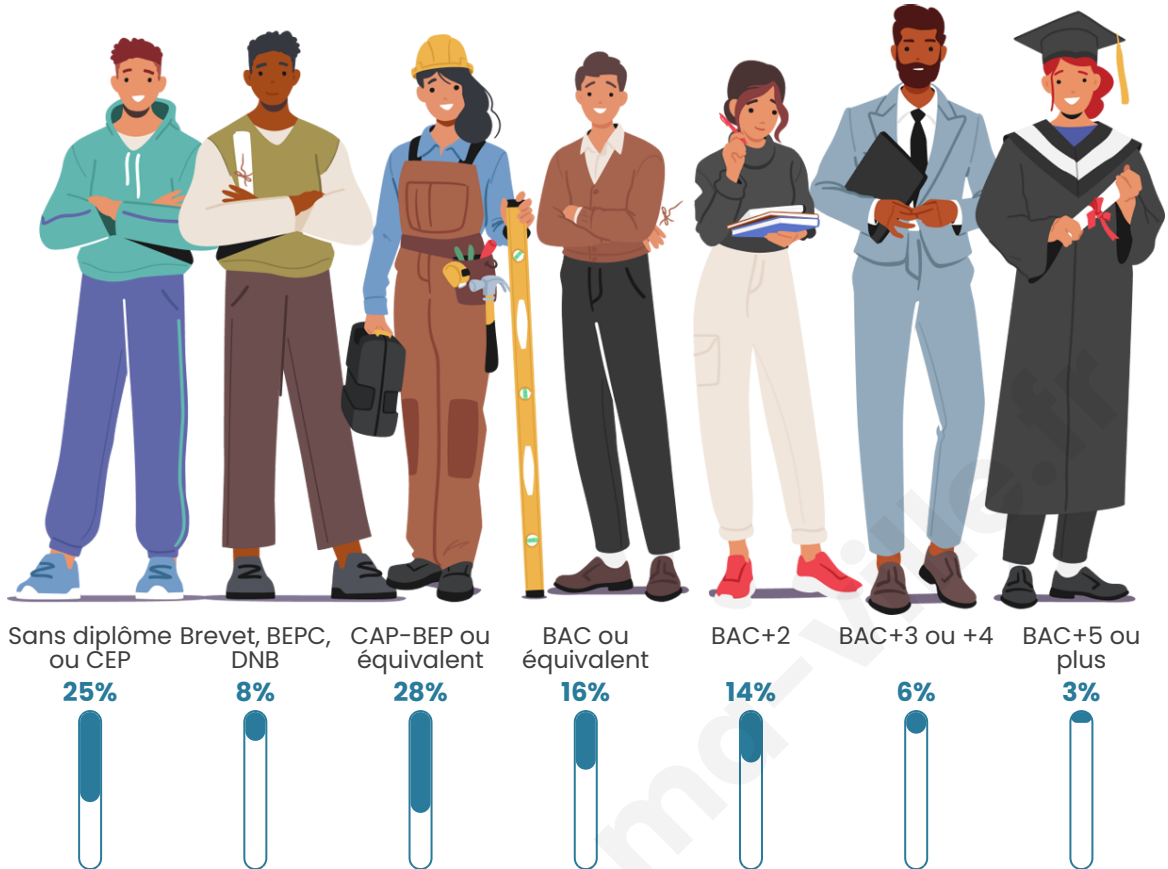
## Tranche d'âge



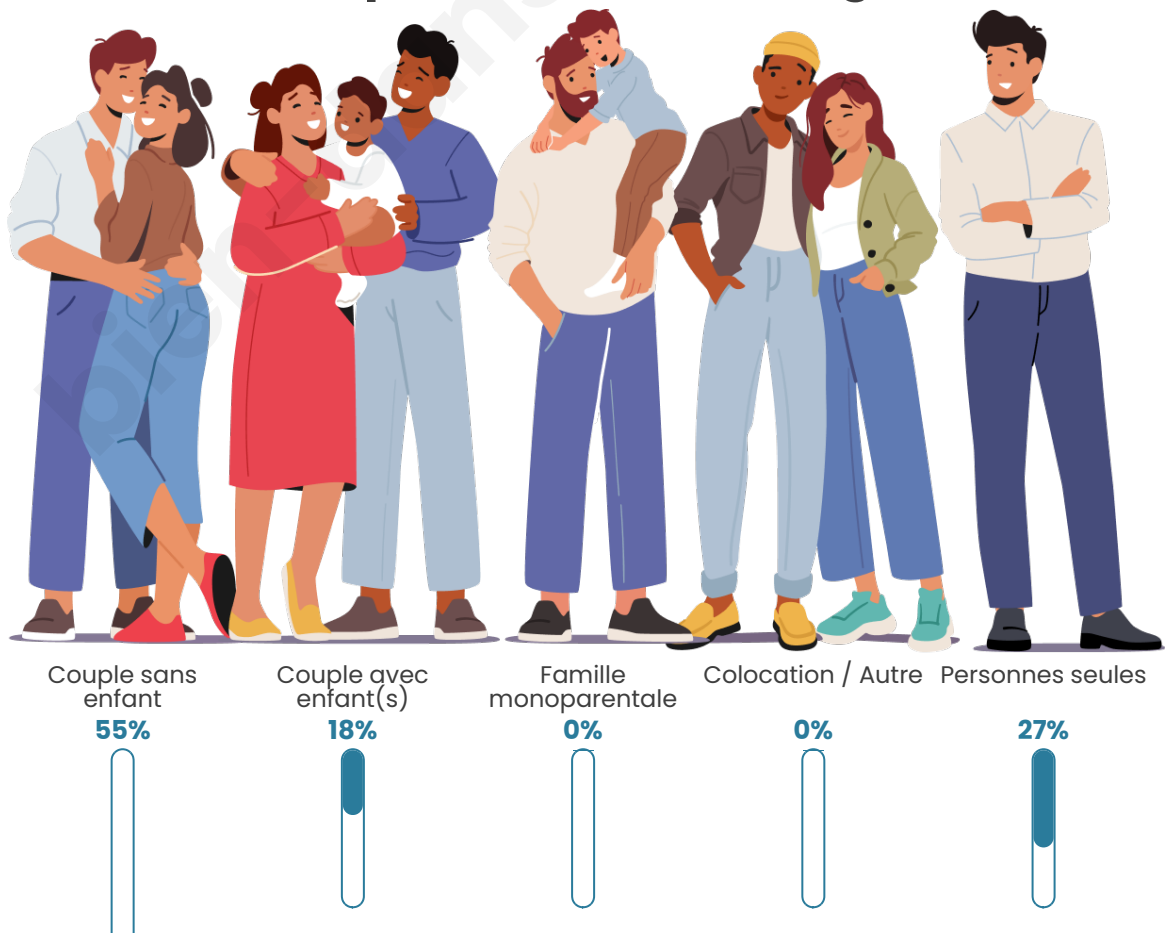
## Activité professionnelle



## Niveau de diplôme



## Composition des ménages



# Profils électoraux

## Premier tour

	Marine LE PEN	46.88 %
	Emmanuel MACRON	32.81 %
	Éric ZEMMOUR	7.81 %
	Fabien ROUSSEL	6.25 %
	Jean LASSALLE	1.56 %
	Jean-Luc MÉLENCHON	1.56 %
	Valérie PÉCRESSÉ	1.56 %
	Nicolas DUPONT-AIGNAN	1.56 %
	Nathalie ARTHAUD	0.00 %
	Anne HIDALGO	0.00 %
	Yannick JADOT	0.00 %
	Philippe POUTOU	0.00 %

**72 inscrits**

Participation : 90.28%  
Votes blancs : 1.54%  
Votes nuls : 0.00%

## Second tour



Emmanuel  
MACRON

38,98 %



Marine LE PEN

61,02 %

### 72 inscrits

Participation : 86.11%  
Votes blancs : 3.23%  
Votes nuls : 1.61%

bien-dans-ma-ville.fr

# Sécurité



Agressions physiques / sexuelles

0



Cambriolages

0



Vols / dégradations

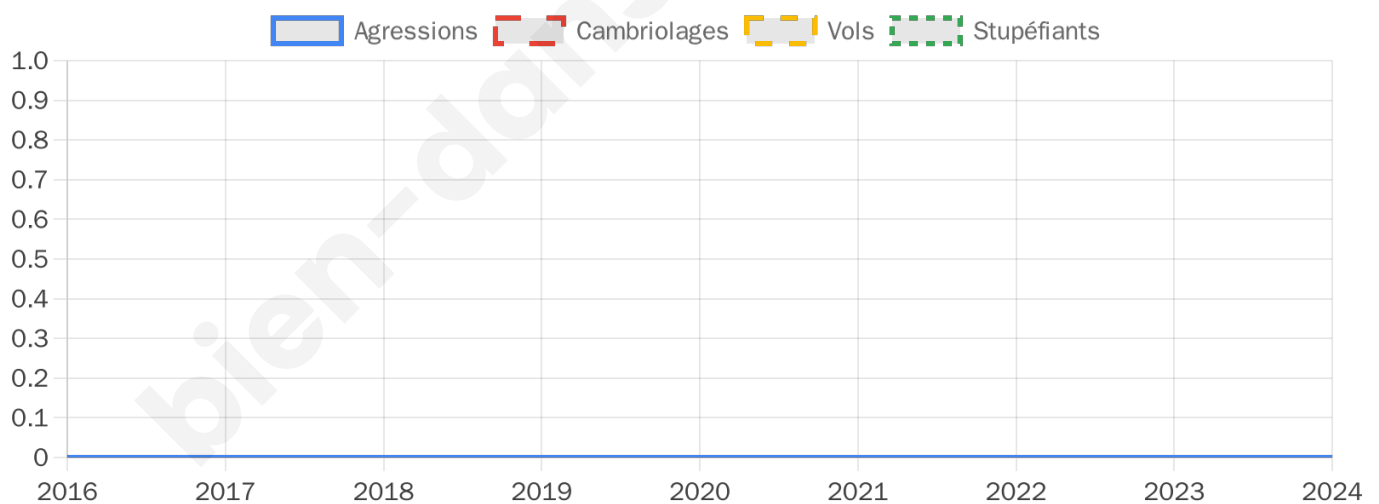
0



Stupéfiants

0

## Evolution du nombre d'infractions



## Pour comparer

(en proportion du nombre d'habitants)



Sources : Bases statistiques communale, départementale et régionale de la délinquance enregistrée par la police et la gendarmerie nationales selon les dernières parutions officielles de 2025 portant sur l'année 2024 ([data.gouv](https://data.gouv.fr)).

Agressions physiques / sexuelles : Violences sexuelles, coups et blessures volontaires intrafamiliaux, coups et blessures volontaires, autres coups, blessures volontaires et vols violents sans arme.

Cambriolages : Cambriolages de logements.

Vols : Vols avec armes, vols d'accessoires sur véhicules, vols dans les véhicules, vols de véhicules, vols sans violence contre des personnes, destructions, dégradations volontaires et escroqueries.

Stupéfiants : Trafic de stupéfiants dont (AFD) et usage de stupéfiants.

# Services à la population



## Commerce

Hypermarché	X <a href="#">Hirson</a> 12km
Supermarché	X <a href="#">Saint-Michel</a> 11km
Superette	X <a href="#">Aubenton</a> 0km
Boulangerie	X <a href="#">Aubenton</a> 0km
Boucherie	X <a href="#">Brunehamel</a> 7km
Restaurant	X <a href="#">Aubenton</a> 0km
Garage	X <a href="#">Aubenton</a> 0km
Station-service	X <a href="#">Hirson</a> 12km
Banque	X <a href="#">Aubenton</a> 0km
La poste	X <a href="#">Aouste</a> 9km
Coiffeur	X <a href="#">Aubenton</a> 0km
Tabac	X <a href="#">Rocroi</a> 25km
Bars / discothèque	X <a href="#">Any-Martin-Rieux</a> 4km
Bibliothèque	X <a href="#">Signy-l'Abbaye</a> 22km
Cinéma	X <a href="#">Hirson</a> 13km
Vétérinaire	X <a href="#">Brunehamel</a> 7km



## Santé

Pharmacie	X <a href="#">Brunehamel</a> 7km
Hôpital	X <a href="#">Hirson</a> 14km
Laboratoire d'analyses médicales	X <a href="#">Hirson</a> 14km
Etablissement pour handicapé	X <a href="#">Signy-le-Petit</a> 9km
EHPA	X <a href="#">Signy-le-Petit</a> 10km
Médecin	X <a href="#">Brunehamel</a> 7km
Dentiste	X <a href="#">Aubenton</a> 1km
Chirurgien	X <a href="#">Wignehies</a> 24km
Dermatologue	X <a href="#">Vervins</a> 21km
Anesthésiste	X <a href="#">Wignehies</a> 24km
Gastro-entérologue	X <a href="#">Wignehies</a> 25km
Gynécologue	X <a href="#">Vervins</a> 21km
Cancérologue	X <a href="#">Saint-Quentin</a> 64km
Neurologue	X <a href="#">Charleville-Mézières</a> 37km
Ophthalmologue	X <a href="#">Wignehies</a> 25km
ORL	X <a href="#">Wignehies</a> 25km
Cardiologue	X <a href="#">Fourmies</a> 24km
Pédiatre	X <a href="#">Charleville-Mézières</a> 38km
Pneumologue	X <a href="#">Wignehies</a> 25km
Psychologue	X <a href="#">Charleville-Mézières</a> 37km
Radiologue	X <a href="#">Fourmies</a> 22km
Rhumatologue	X <a href="#">Charleville-Mézières</a> 37km
Sage-femme	X <a href="#">Montcornet</a> 20km



## Éducation

Crèche	X <a href="#">Signy-le-Petit</a> 10km
Ecole maternelle Public	X <a href="#">Hirson</a> 12km
Ecole maternelle Privé	X <a href="#">Charleville-Mézières</a> 38km
Ecole primaire Public	X <a href="#">Aubenton</a> 1km
Ecole primaire Privé	X <a href="#">Hirson</a> 13km
Collège Public	X <a href="#">Signy-le-Petit</a> 10km
Collège Privé	X <a href="#">Hirson</a> 13km
Lycée Public	X <a href="#">Hirson</a> 13km
Lycée Privé	X <a href="#">Maubert-Fontaine</a> 17km

Sources : Base Sirene des entreprises et de leurs établissements selon les dernières parutions officielles de 2025 portant sur l'année 2024 ([data.gouv](#)). Liste, localisation et tarifs des professionnels de santé selon les dernières parutions officielles de 2025 portant sur l'année 2024 ([opendatasoft](#)) et FINISS Extraction du Fichier des établissements selon les dernières parutions officielles de 2025 portant sur l'année 2024 ([data.gouv](#)). Adresse et géolocalisation des établissements d'enseignement du premier et second degrés selon les dernières parutions officielles de 2025 portant sur l'année 2024 ([data.education.gouv](#))

## Villes autour de Logny-lès-Aubenton

Ville	Habitants	Superficie	Pop densité	Pop active	Taux chômage	Revenu moyen	Prix immobilier
Aubenton	658	23 km <sup>2</sup>	29 h/km <sup>2</sup>	45.6%	8.2%	18 600 €/an	743 €/m <sup>2</sup>
Hannappes	136	8 km <sup>2</sup>	17 h/km <sup>2</sup>	30.1%	4.4%	19 740 €/an	NC
Beaumé	82	9 km <sup>2</sup>	9 h/km <sup>2</sup>	41.5%	7.3%	NC	777 €/m <sup>2</sup>
Bossus-lès-Rumigny	94	8 km <sup>2</sup>	12 h/km <sup>2</sup>	46.8%	10.6%	NC	NC
Leuze	190	10 km <sup>2</sup>	19 h/km <sup>2</sup>	38.4%	5.3%	20 640 €/an	857 €/m <sup>2</sup>
Auge	58	4 km <sup>2</sup>	15 h/km <sup>2</sup>	32.8%	6.9%	NC	NC
Mont-Saint-Jean	79	4 km <sup>2</sup>	20 h/km <sup>2</sup>	43%	3.8%	NC	772 €/m <sup>2</sup>
Any-Martin-Rieux	456	17 km <sup>2</sup>	27 h/km <sup>2</sup>	41.4%	4.8%	19 970 €/an	919 €/m <sup>2</sup>
Besmont	132	15 km <sup>2</sup>	9 h/km <sup>2</sup>	52.3%	3%	20 070 €/an	851 €/m <sup>2</sup>
Rumigny	263	17 km <sup>2</sup>	15 h/km <sup>2</sup>	44.9%	8%	17 400 €/an	NC
Martigny	410	17 km <sup>2</sup>	24 h/km <sup>2</sup>	44.1%	8.5%	18 720 €/an	996 €/m <sup>2</sup>
Blanchefosse-et-Bay	133	20 km <sup>2</sup>	7 h/km <sup>2</sup>	39.1%	4.5%	17 170 €/an	NC
Iviers	218	7 km <sup>2</sup>	31 h/km <sup>2</sup>	39%	7.3%	19 850 €/an	1 379 €/m <sup>2</sup>
Watigny (1 avis)	350	21 km <sup>2</sup>	17 h/km <sup>2</sup>	48.3%	5.1%	21 450 €/an	696 €/m <sup>2</sup>
Brunehamel	463	8 km <sup>2</sup>	58 h/km <sup>2</sup>	37.8%	8.6%	17 550 €/an	602 €/m <sup>2</sup>

bien-dans-ma-ville.fr



# Vous aimez votre ville ? Notez-la !

Et faites-nous part de vos remarques constructives



Avec

**BIEN** dans ma **VILLE** 