



Version web

Ville de Loc-Brévalaire

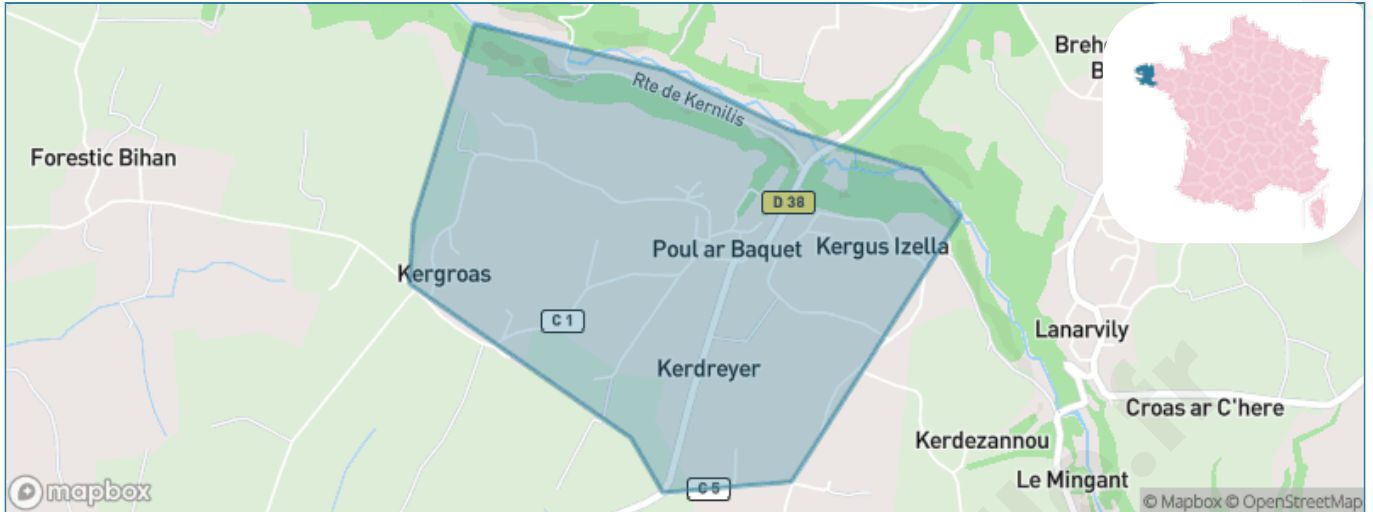
Présenté par

BIEN dans
ma **VILLE** 

Sommaire

Situation géographique	3
Statistiques sur la population	4
Evolution du nombre d'habitants	4
Tranche d'âge	5
0-14 ans	5
15-29 ans	5
30-44 ans	5
45-59 ans	5
60-74 ans	5
75-89 ans	5
90 ans et +	5
Activité professionnelle	5
Agriculteurs	5
Artisans, Commerçants	5
Cadres et sup.	5
Professions intermédiaires	5
Employé	5
Ouvrier	5
Retraité	5
Autres	5
Niveau de diplôme	6
Sans diplôme ou CEP	6
Brevet, BEPC, DNB	6
CAP-BEP ou équivalent	6
BAC ou équivalent	6
BAC+2	6
BAC+3 ou +4	6
BAC+5 ou plus	6
Composition des ménages	6
Couple sans enfant	6
Couple avec enfant(s)	6
Famille monoparentale	6
Colocation / Autre	6
Personnes seules	6
Profil électoraux	7
Premier tour	7
Sécurité	9
Evolution du nombre d'infractions	9
Pour comparer	10
Services à la population	11
Commerce	11
Éducation	11
Villes autour de Loc-Brévalaire	12
Avis sur la ville de Loc-Brévalaire	13
Moyenne par critère	13
Villes autour de Loc-Brévalaire	13
Répartition des avis par note	13
Répartition des avis par note	13

Situation géographique



i Informations clés

- **Région** : Bretagne
- **Département** : Finistère
- **Code postal** : 29260
- **Superficie** : 1 km²



Statistiques sur la population



Nombre d'habitants

210



Age moyen

38 ans



Pop active

50.5%



Taux chômage

8%



Pop densité

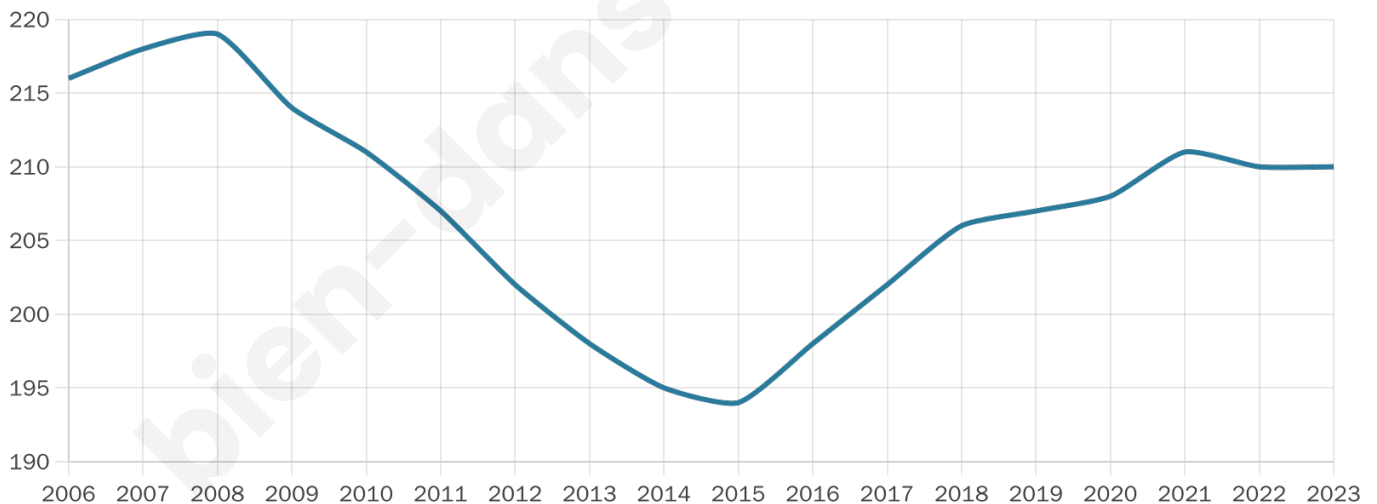
210 h/km²



Revenu moyen

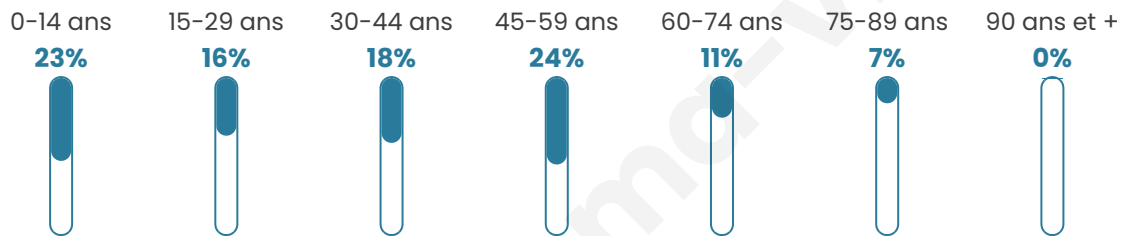
24 120 €/an

Evolution du nombre d'habitants

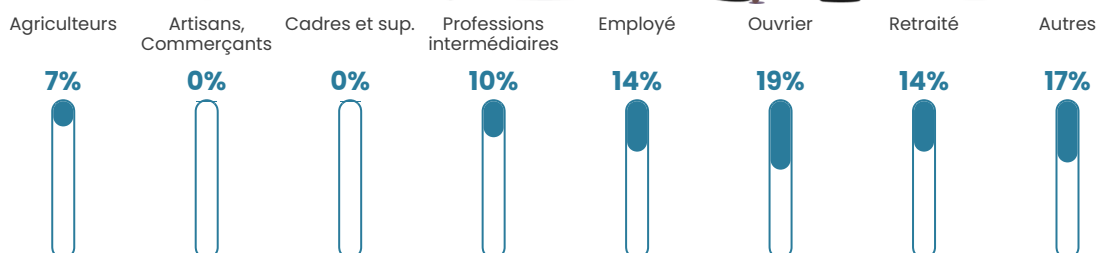


Sources : Institut national de la statistique et des études économiques (insee) selon Les dernières parutions officielles de 2024 portant sur les années 2020, 2021 et 2022.

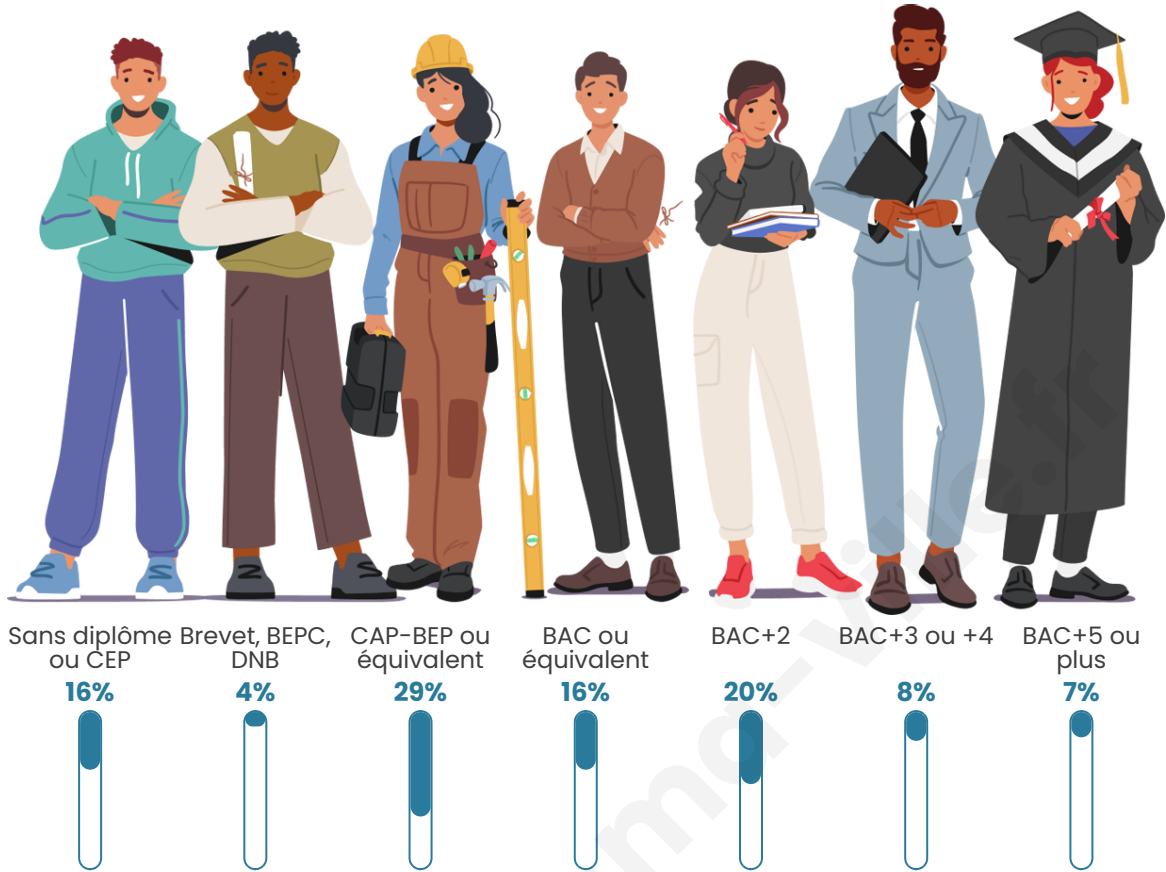
Tranche d'âge



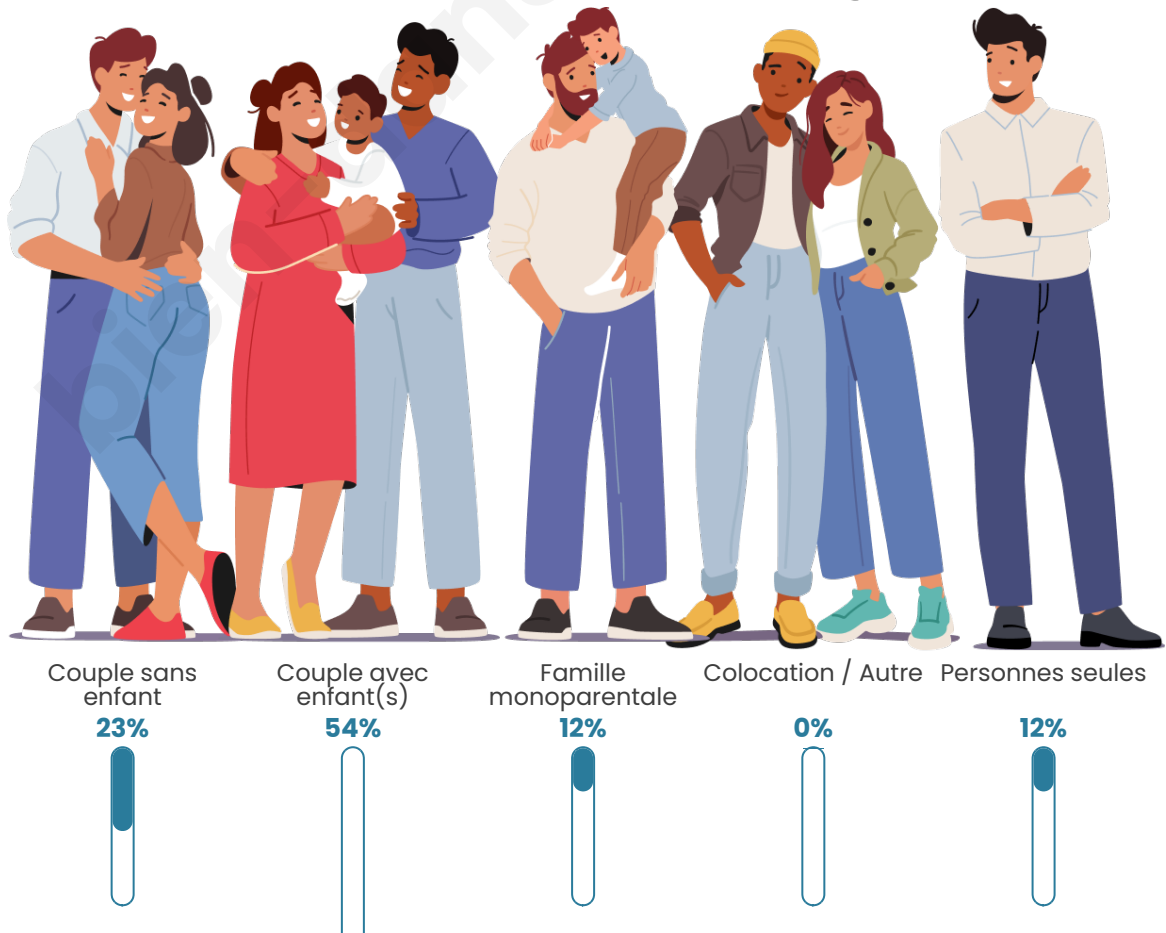
Activité professionnelle



Niveau de diplôme



Composition des ménages





Profils électoraux

Premier tour

	Emmanuel MACRON	34.29 %
	Marine LE PEN	24.29 %
	Jean-Luc MÉLENCHON	12.14 %
	Éric ZEMMOUR	8.57 %
	Jean LASSALLE	5.00 %
	Yannick JADOT	3.57 %
	Valérie PÉCRESSÉ	3.57 %
	Fabien ROUSSEL	2.86 %
	Anne HIDALGO	2.86 %
	Nicolas DUPONT- AIGNAN	2.14 %
	Philippe POUTOU	0.71 %
	Nathalie ARTHAUD	0.00 %

167 inscrits

Participation : 84.43%
Votes blancs : 0.71%
Votes nuls : 0.00%

Second tour



Emmanuel
MACRON

55,73 %



Marine LE PEN

44,27 %

166 inscrits

Participation : 84.94%
Votes blancs : 7.09%
Votes nuls : 0%

bien-dans-ma-ville.fr

Sécurité



Agressions physiques / sexuelles

0



Cambriolages

0



Vols / dégradations

0



Stupéfiants

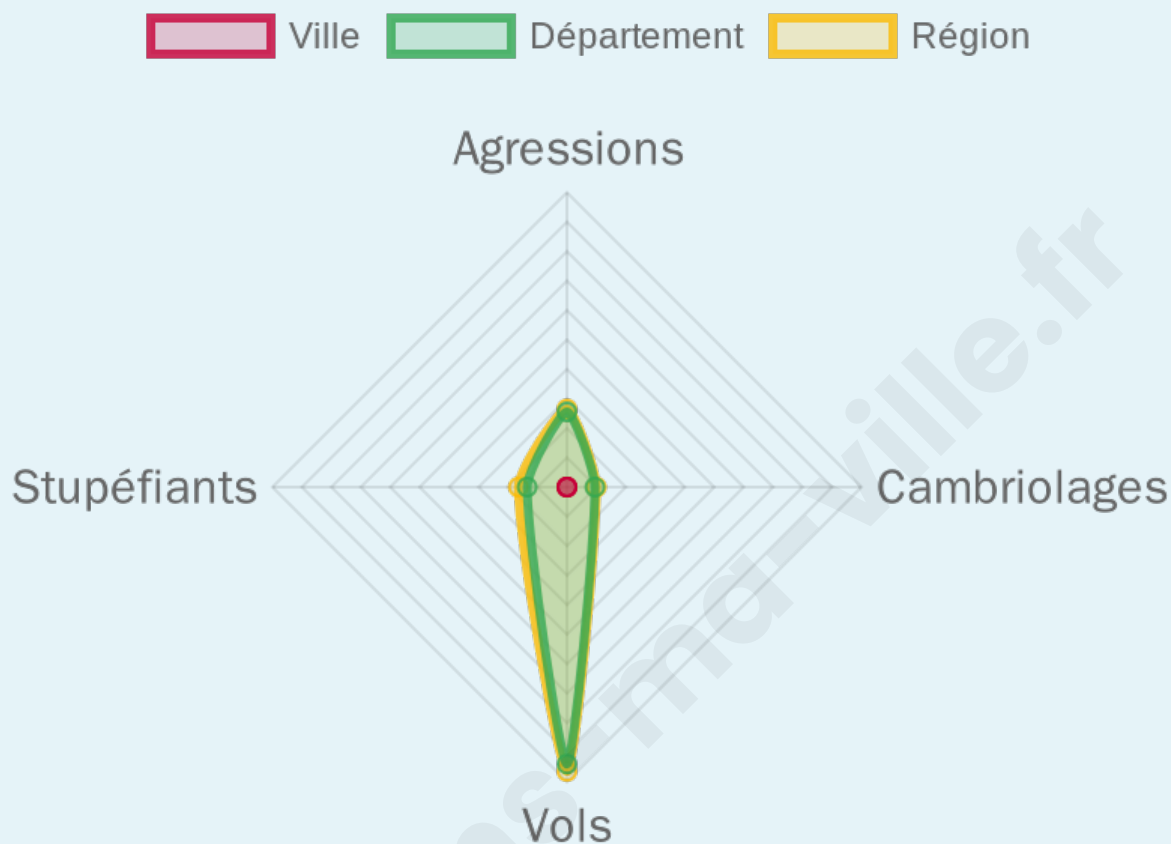
0

Evolution du nombre d'infractions



Pour comparer

(en proportion du nombre d'habitants)



Sources : Bases statistiques communale, départementale et régionale de la délinquance enregistrée par la police et la gendarmerie nationales selon les dernières parutions officielles de 2025 portant sur l'année 2024 ([data.gouv](https://data.gouv.fr)).

Agressions physiques / sexuelles : Violences sexuelles, coups et blessures volontaires intrafamiliaux, coups et blessures volontaires, autres coups, blessures volontaires et vols violents sans arme.

Cambriolages : Cambriolages de logements.

Vols : Vols avec armes, vols d'accessoires sur véhicules, vols dans les véhicules, vols de véhicules, vols sans violence contre des personnes, destructions, dégradations volontaires et escroqueries.

Stupéfiants : Trafic de stupéfiants dont (AFD) et usage de stupéfiants.

Services à la population



Commerce

Hypermarché	X Le Folgoët 4km
Supermarché	X Le Folgoët 5km
Superette	X Plouvien 4km
Boulangerie	X Kernilis 2km
Boucherie	X Le Drennec 3km
Restaurant	X Plouvien 4km
Garage	X Kernilis 3km
Station-service	X Le Folgoët 5km
Banque	X Plouvien 4km
La poste	X Lesneven 6km
Coiffeur	X Kernilis 2km
Tabac	X Gouesnou 12km
Bars / discothèque	X Lanarvily 1km
Bibliothèque	X Plouguerneau 10km
Cinéma	X Lesneven 6km
Vétérinaire	X Plabennec 5km



Santé

Pharmacie	X Le Drennec 3km
Hôpital	X Le Folgoët 5km
Laboratoire d'analyses médicales	X Plabennec 6km
Etablissement pour handicapé	X Plabennec 5km
EHPA	X Plabennec 5km
Médecin	X Le Drennec 3km
Dentiste	X Le Folgoët 5km
Chirurgien	X Landerneau 14km
Dermatologue	X Plouénéour-Brignogan-plages 11km
Anesthésiste	X Brest 15km
Gastro-entérologue	X Brest 15km
Gynécologue	X Lesneven 6km
Cancérologue	X Brest 18km
Neurologue	X Guipavas 15km
Ophtalmologue	X Brest 14km
ORL	X Brest 14km
Cardiologue	X Plabennec 5km
Pédiatre	X Plabennec 6km
Pneumologue	X Brest 14km
Psychologue	X Lesneven 6km
Radiologue	X Lesneven 7km
Rhumatologue	X Le Folgoët 5km
Sage-femme	X Plabennec 6km



Éducation

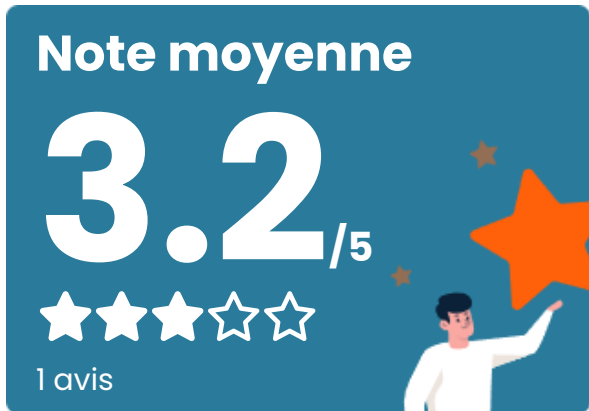
Crèche	X Le Drennec 2km
Ecole maternelle Public	X Lesneven 6km
Ecole maternelle Privé	X Brest 17km
Ecole primaire Public	X Kernilis 3km
Ecole primaire Privé	X Kernilis 3km
Collège Public	X Lesneven 6km
Collège Privé	X Plabennec 5km
Lycée Public	X Landerneau 16km
Lycée Privé	X Lesneven 6km

Sources : Base Sirene des entreprises et de leurs établissements selon les dernières parutions officielles de 2025 portant sur l'année 2024 ([data.gouv](#)). Liste, localisation et tarifs des professionnels de santé selon les dernières parutions officielles de 2025 portant sur l'année 2024 ([opendatasoft](#)) et FINISS Extraction du Fichier des établissements selon les dernières parutions officielles de 2025 portant sur l'année 2024 ([data.gouv](#)). Adresse et géolocalisation des établissements d'enseignement du premier et second degrés selon les dernières parutions officielles de 2025 portant sur l'année 2024 ([data.education.gouv](#))

Villes autour de Loc-Brévalaire

Ville	Habitants	Superficie	Pop densité	Pop active	Taux chômage	Revenu moyen	Prix immobilier
Lanarvily	401	5 km ²	80 h/km ²	51.4%	2.2%	25 210 €/an	901 €/m ²
Kernilis (2 avis)	1 407	10 km ²	141 h/km ²	49.6%	4.1%	22 100 €/an	1 341 €/m ²
Le Drennec	1 896	9 km ²	211 h/km ²	48.9%	4%	23 370 €/an	1 353 €/m ²
Plouvien (2 avis)	3 968	33 km ²	120 h/km ²	50.7%	3.6%	23 960 €/an	1 588 €/m ²
Kernouës	665	7 km ²	95 h/km ²	48.7%	2.9%	23 810 €/an	1 132 €/m ²
Le Folgoët (3 avis)	3 315	9 km ²	368 h/km ²	43.1%	3.1%	23 200 €/an	1 573 €/m ²
Saint-Frégant	874	8 km ²	109 h/km ²	49.8%	4.6%	23 140 €/an	1 009 €/m ²
Plabennec (5 avis)	8 686	50 km ²	174 h/km ²	47%	2.6%	24 230 €/an	1 687 €/m ²
Lesneven (10 avis)	7 566	10 km ²	757 h/km ²	43.7%	3.6%	22 180 €/an	1 405 €/m ²
Ploudaniel (2 avis)	3 732	46 km ²	81 h/km ²	47.6%	3.5%	23 710 €/an	1 237 €/m ²
Trégarantec	634	5 km ²	127 h/km ²	52.2%	1.9%	24 990 €/an	1 404 €/m ²
Lannilis (13 avis)	5 709	23 km ²	248 h/km ²	45.3%	4.1%	23 200 €/an	1 611 €/m ²
Saint-Thonan (2 avis)	1 956	11 km ²	178 h/km ²	50.5%	2.2%	25 310 €/an	1 808 €/m ²
Plouguerneau (9 avis)	6 755	43 km ²	157 h/km ²	41.8%	3.8%	23 660 €/an	1 602 €/m ²
Bourg-Blanc (2 avis)	3 573	28 km ²	128 h/km ²	45.5%	2.5%	24 340 €/an	1 569 €/m ²

Avis sur la ville de Loc-Brévalaire



Moyenne par critère



Villes autour de Loc-Brévalaire

Ville	Note globale	Sécurité	Éducation	Sport Loisir	Environnement	Vie pratique
Lanarvily	-	-	-	-	-	-
Kernilis (2 avis)	2.8	3.0	4.5	2.0	2.0	2.5
Le Drennec	-	-	-	-	-	-
Plouvien (2 avis)	4.2	4.0	4.5	4.0	4.0	4.5
Kernouës	-	-	-	-	-	-
Le Folgoët (3 avis)	4.4	4.3	4.3	4.7	4.3	4.3
Saint-Frégant	-	-	-	-	-	-
Plabennec (5 avis)	4.3	4.4	4.6	4.2	4.4	4.0
Lesneven (10 avis)	4.3	4.4	4.6	4.3	4.5	3.9
Ploudaniel (2 avis)	3.9	5.0	3.0	3.5	4.5	3.5
Trégarantec	-	-	-	-	-	-
Lannilis (13 avis)	4.1	3.8	4.0	4.1	4.5	4.3
Saint-Thonan (2 avis)	4.1	4.5	4.0	4.5	4.0	3.5
Plouguerneau (9 avis)	3.3	4.0	2.8	2.9	3.8	3.0
Bourg-Blanc (2 avis)	3.3	4.5	2.5	3.5	3.5	2.5



Vous aimez votre ville ? Notez-la !

Et faites-nous part de vos remarques constructives



Avec

BIEN dans
ma **VILLE** 