



Version web

Ville de Livry-Louvercy

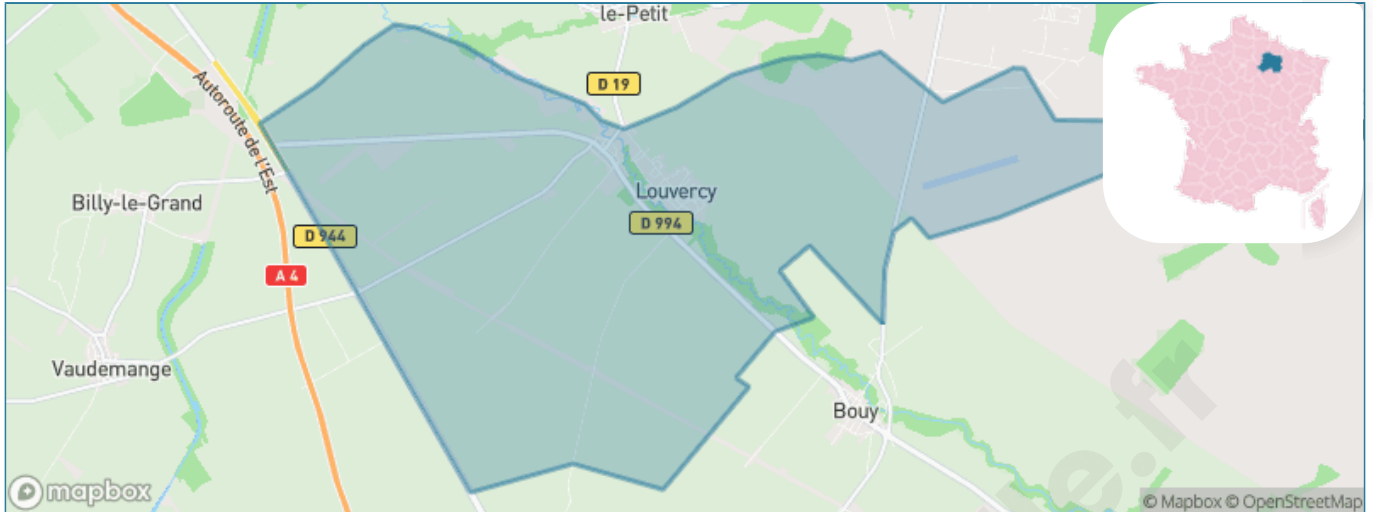
Présenté par

BIEN dans
ma **VILLE** 

Sommaire

Situation géographique	3
Statistiques sur la population	4
Evolution du nombre d'habitants	4
Tranche d'âge	5
0-14 ans	5
15-29 ans	5
30-44 ans	5
45-59 ans	5
60-74 ans	5
75-89 ans	5
90 ans et +	5
Activité professionnelle	5
Agriculteurs	5
Artisans, Commerçants	5
Cadres et sup.	5
Professions intermédiaires	5
Employé	5
Ouvrier	5
Retraité	5
Autres	5
Niveau de diplôme	6
Sans diplôme ou CEP	6
Brevet, BEPC, DNB	6
CAP-BEP ou équivalent	6
BAC ou équivalent	6
BAC+2	6
BAC+3 ou +4	6
BAC+5 ou plus	6
Composition des ménages	6
Couple sans enfant	6
Couple avec enfant(s)	6
Famille monoparentale	6
Colocation / Autre	6
Personnes seules	6
Profils électoraux	7
Premier tour	7
Sécurité	9
Evolution du nombre d'infractions	9
Pour comparer	10
Services à la population	11
Commerce	11
Éducation	11
Villes autour de Livry-Louvercy	13

Situation géographique



i Informations clés

- **Région** : Grand Est
- **Département** : Marne
- **Code postal** : 51400
- **Superficie** : 30 km²



Marne
LE DÉPARTEMENT

Statistiques sur la population



Nombre d'habitants

1 074



Age moyen

35 ans



Pop active

51%



Taux chômage

5.6%



Pop densité

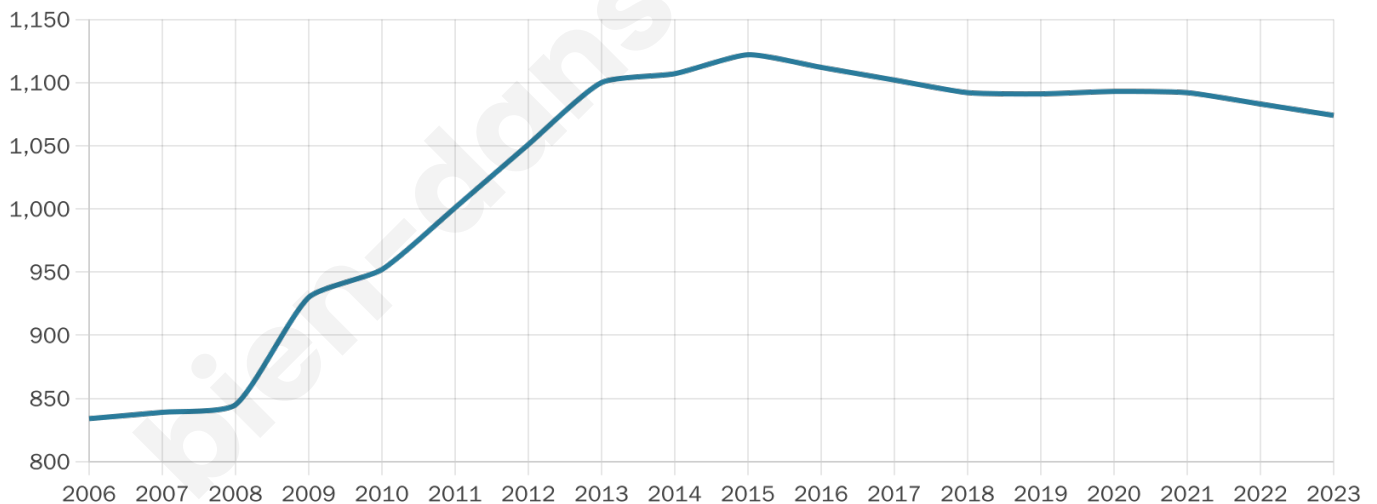
36 h/km²



Revenu moyen

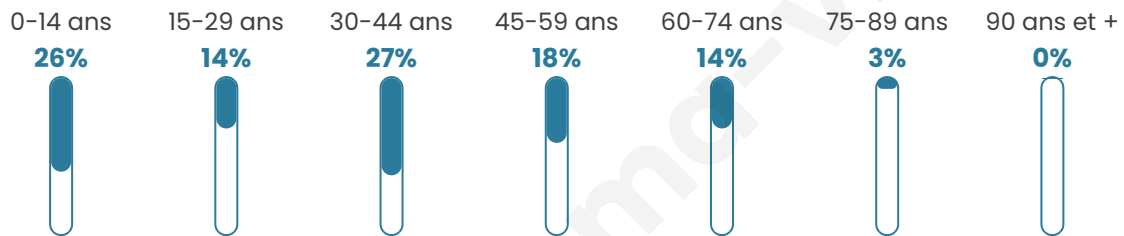
24 910 €/an

Evolution du nombre d'habitants

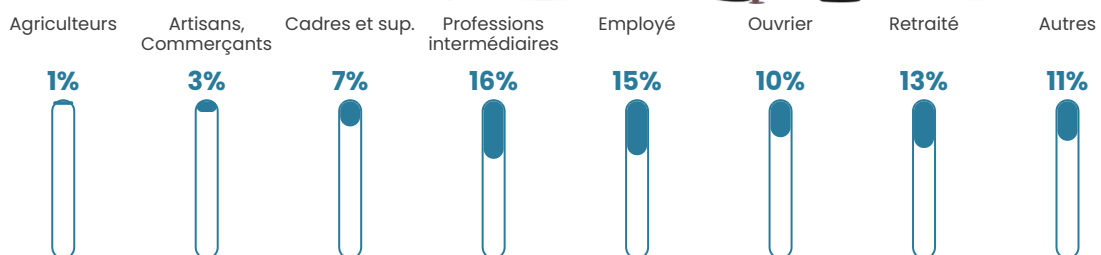


Sources : Institut national de la statistique et des études économiques (insee) selon Les dernières parutions officielles de 2024 portant sur les années 2020, 2021 et 2022.

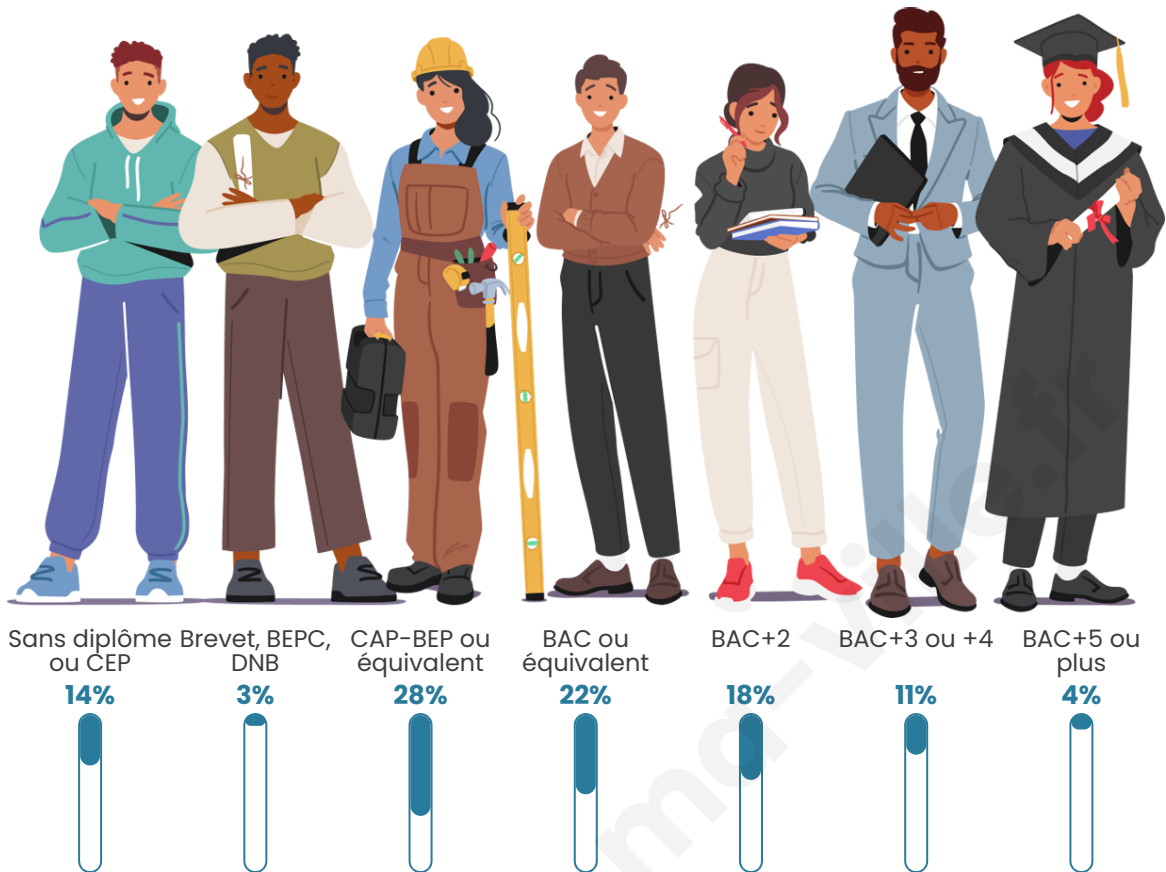
Tranche d'âge



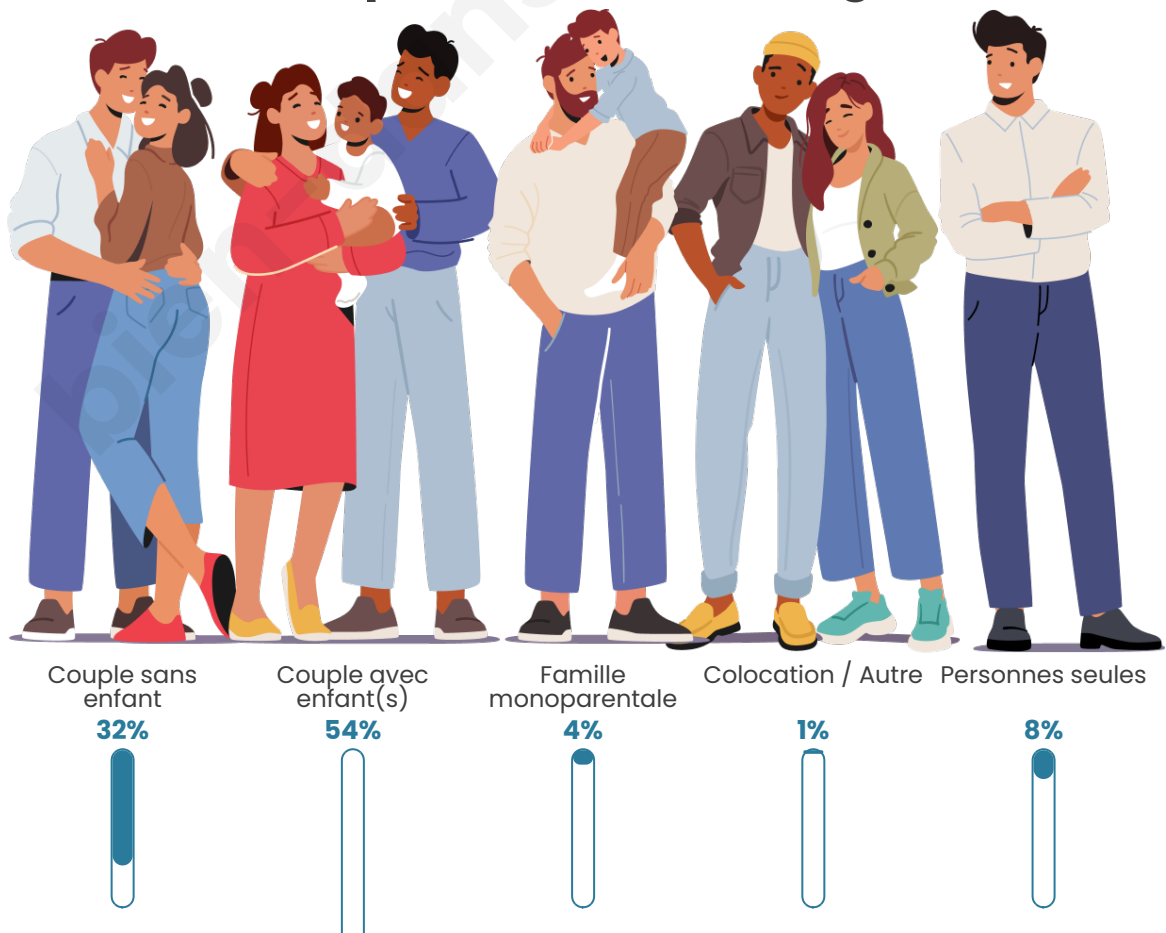
Activité professionnelle



Niveau de diplôme



Composition des ménages



Profils électoraux

Premier tour

	Marine LE PEN	36.10 %
	Emmanuel MACRON	27.48 %
	Jean-Luc MÉLENCHON	12.46 %
	Éric ZEMMOUR	6.87 %
	Valérie PÉCRESSE	4.15 %
	Yannick JADOT	3.67 %
	Nicolas DUPONT-AIGNAN	3.67 %
	Jean LASSALLE	2.72 %
	Fabien ROUSSEL	1.12 %
	Nathalie ARTHAUD	0.80 %
	Anne HIDALGO	0.64 %
	Philippe POUTOU	0.32 %

816 inscrits

Participation : 78.19%
Votes blancs : 1.25%
Votes nuls : 0.63%

Second tour



Emmanuel
MACRON

44,26 %



Marine LE PEN

55,74 %

816 inscrits

Participation : 80.76%
Votes blancs : 5.31%
Votes nuls : 0.76%

bien-dans-ma-ville.fr

Sécurité



Agressions physiques / sexuelles

0



Cambriolages

0



Vols / dégradations

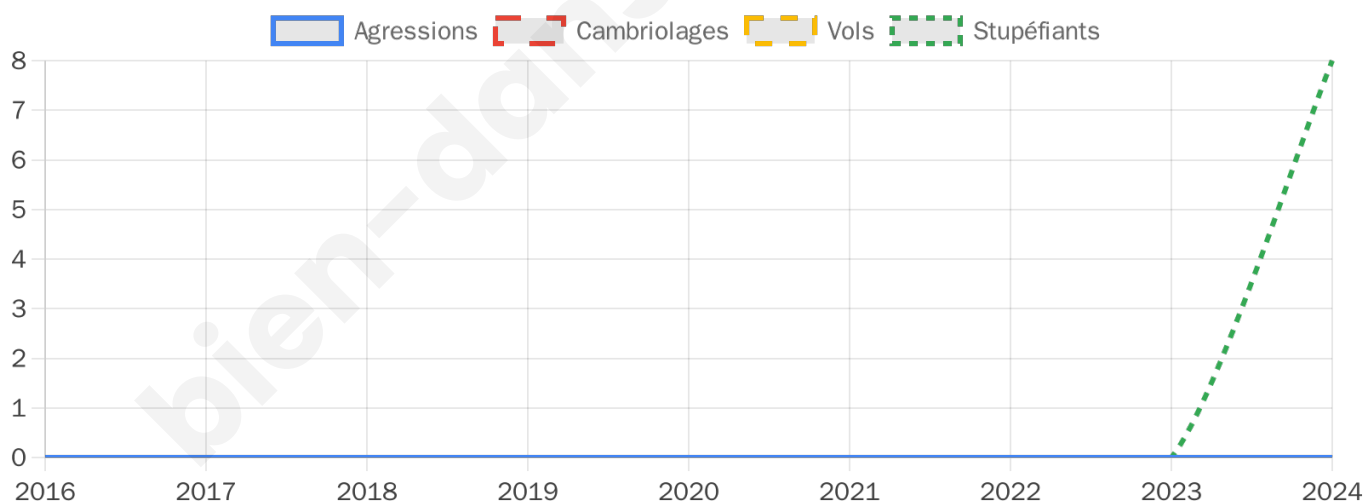
0



Stupéfiants

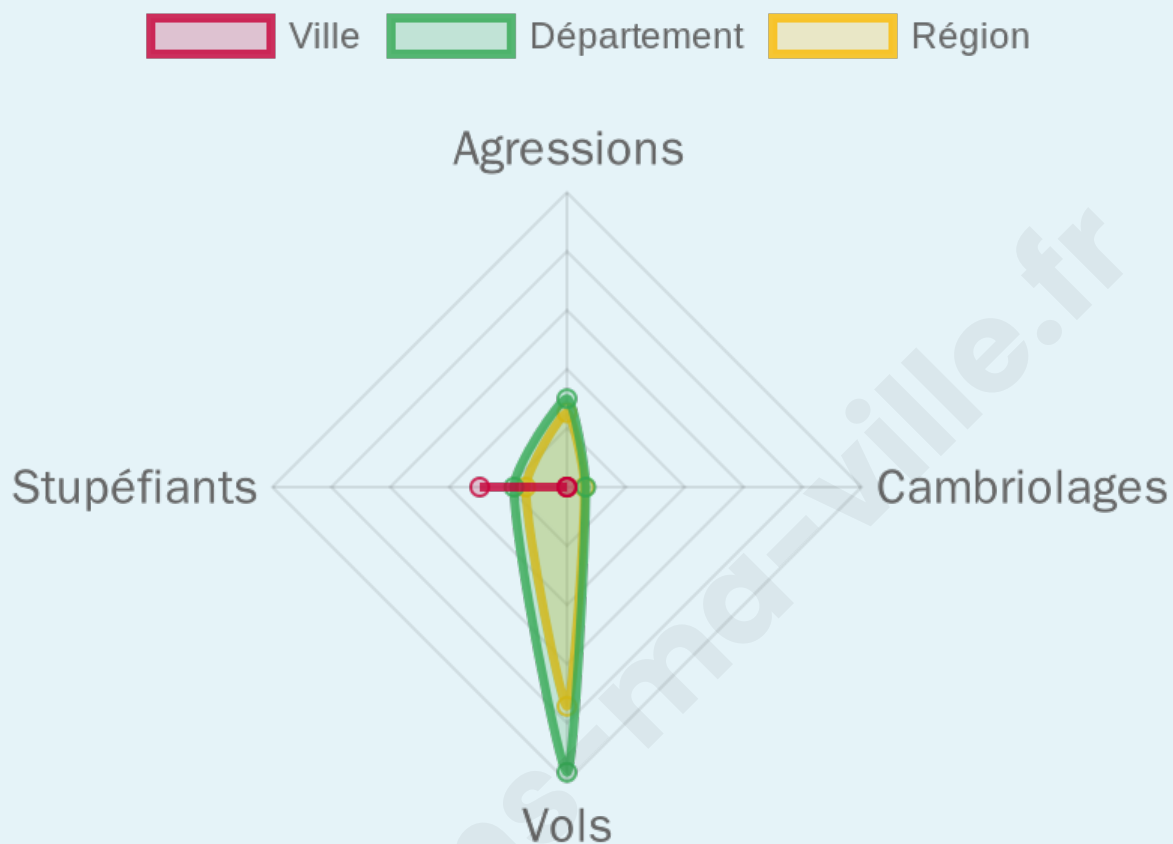
8

Evolution du nombre d'infractions



Pour comparer

(en proportion du nombre d'habitants)



Sources : Bases statistiques communale, départementale et régionale de la délinquance enregistrée par la police et la gendarmerie nationales selon les dernières parutions officielles de 2025 portant sur l'année 2024 ([data.gouv](https://data.gouv.fr)).

Agressions physiques / sexuelles : Violences sexuelles, coups et blessures volontaires intrafamiliaux, coups et blessures volontaires, autres coups, blessures volontaires et vols violents sans arme.

Cambriolages : Cambriolages de logements.

Vols : Vols avec armes, vols d'accessoires sur véhicules, vols dans les véhicules, vols de véhicules, vols sans violence contre des personnes, destructions, dégradations volontaires et escroqueries.

Stupéfiants : Trafic de stupéfiants dont (AFD) et usage de stupéfiants.

Services à la population



Commerce

Hypermarché	X Goincourt 10km
Supermarché	X Mourmelon-le-Grand 5km
Superette	X Mourmelon-le-Grand 5km
Boulangerie	X Mourmelon-le-Petit 2km
Boucherie	X Mourmelon-le-Grand 5km
Restaurant	X Mourmelon-le-Grand 5km
Garage	X Mourmelon-le-Petit 3km
Station-service	X Mourmelon-le-Grand 5km
Banque	X Mourmelon-le-Grand 5km
La poste	X Saint-Hilaire-au-Temple 9km
Coiffeur	2
Tabac	X Mourmelon-le-Grand 5km
Bars / discothèque	X Mourmelon-le-Grand 5km
Bibliothèque	X Beaumont-sur-Vesle 11km
Cinéma	X Châlons-en-Champagne 20km
Vétérinaire	X Saint-Saturnin 5km



Santé

Pharmacie	X Mourmelon-le-Grand 5km
Hôpital	X Châlons-en-Champagne 17km
Laboratoire d'analyses médicales	X Châlons-en-Champagne 18km
Etablissement pour handicapé EHPA	X Châlons-en-Champagne 16km
Médecin	X Verzenay 13km
Dentiste	X Mourmelon-le-Petit 2km
Chirurgien	X Mourmelon-le-Grand 5km
Chirurgien	X Saint-Martin-sur-le-Pré 16km
Dermatologue	X Châlons-en-Champagne 18km
Anesthésiste	X Saint-Martin-sur-le-Pré 16km
Gastro-entérologue	X Saint-Martin-sur-le-Pré 16km
Gynécologue	X Châlons-en-Champagne 17km
Cancérologue	X Bezannes 25km
Neurologue	X Saint-Martin-sur-le-Pré 16km
Ophtalmologue	X Châlons-en-Champagne 18km
ORL	X Châlons-en-Champagne 18km
Cardiologue	X Saint-Martin-sur-le-Pré 16km
Pédiatre	X Châlons-en-Champagne 18km
Pneumologue	X Bezannes 25km
Psychologue	X Châlons-en-Champagne 17km
Radiologue	X Châlons-en-Champagne 17km
Rhumatologue	X Reims 25km
Sage-femme	X Mourmelon-le-Grand 5km



Éducation

Crèche	1
Ecole maternelle Public	X Mourmelon-le-Grand 5km
Ecole maternelle Privé	X Fismes 51km
Ecole primaire Public	1
Ecole primaire Privé	X Prunay 13km
Collège Public	X Mourmelon-le-Grand 5km
Collège Privé	X Châlons-en-Champagne 18km
Lycée Public	X Châlons-en-Champagne 16km

Lycée Privé

X Châlons-en-
Champagne 16km

Sources : Base Sirene des entreprises et de leurs établissements selon les dernières parutions officielles de 2025 portant sur l'année 2024 ([data.gouv](#)). Liste, localisation et tarifs des professionnels de santé selon les dernières parutions officielles de 2025 portant sur l'année 2024 ([opendatasoft](#)) et FINESS Extraction du Fichier des établissements selon les dernières parutions officielles de 2025 portant sur l'année 2024 ([data.gouv](#)). Adresse et géolocalisation des établissements d'enseignement du premier et second degrés selon les dernières parutions officielles de 2025 portant sur l'année 2024 ([data.education.gouv](#))

bien-dans-ma-ville.fr

Villes autour de Livry-Louvercy

Ville	Habitants	Superficie	Pop densité	Pop active	Taux chômage	Revenu moyen	Prix immobilier
Mourmelon-le-Petit (2 avis)	803	12 km ²	67 h/km ²	51.8%	5.7%	22 510 €/an	1 579 €/m ²
Bouy	533	22 km ²	24 h/km ²	51.4%	3.2%	24 810 €/an	1 707 €/m ²
Mourmelon-le-Grand	4 895	23 km ²	213 h/km ²	58.8%	3.8%	20 570 €/an	1 696 €/m ²
Les Grandes-Loges	284	12 km ²	24 h/km ²	49.6%	1.4%	26 400 €/an	1 782 €/m ²
Billy-le-Grand	149	7 km ²	21 h/km ²	45.6%	0.7%	34 170 €/an	1 751 €/m ²
Sept-Saulx	691	18 km ²	38 h/km ²	49.5%	3.5%	25 050 €/an	1 974 €/m ²
Baconnes	289	20 km ²	14 h/km ²	54.7%	1%	28 490 €/an	2 509 €/m ²
Les Petites-Loges	481	4 km ²	120 h/km ²	51.4%	3.3%	26 030 €/an	1 664 €/m ²
Vaudemange	333	13 km ²	26 h/km ²	59.2%	2.4%	26 960 €/an	1 390 €/m ²
Prosnes	486	32 km ²	15 h/km ²	52.9%	2.9%	26 750 €/an	2 055 €/m ²
Villers-Marmery	579	10 km ²	58 h/km ²	53%	1.9%	27 590 €/an	1 550 €/m ²
Vadenay	233	19 km ²	12 h/km ²	47.6%	3%	24 380 €/an	1 405 €/m ²
Saint-Hilaire-au-Temple	579	6 km ²	97 h/km ²	26.4%	1.6%	25 550 €/an	1 646 €/m ²
Dampierre-au-Temple	270	10 km ²	27 h/km ²	49.6%	3.3%	27 040 €/an	1 397 €/m ²
La Veuve	602	24 km ²	25 h/km ²	47%	2.7%	26 140 €/an	1 588 €/m ²

bien-dans-ma-ville.fr



Vous aimez votre ville ? Notez-la !

Et faites-nous part de vos remarques constructives



Avec

BIEN dans ma **VILLE** 