



Version web

Ville de Livinhac-le-Haut

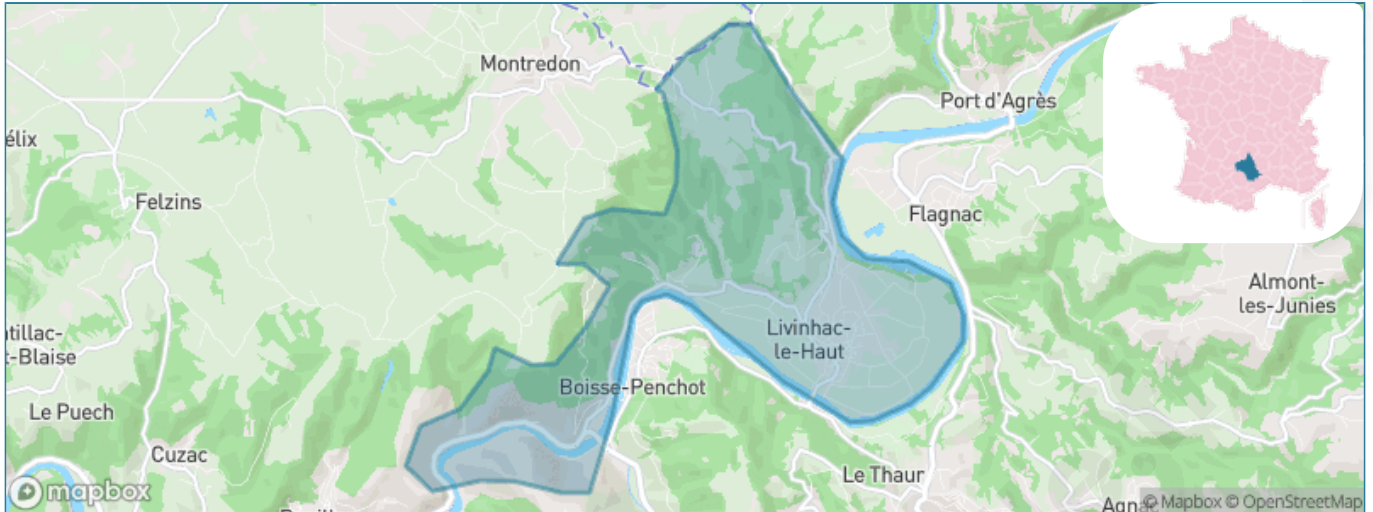
Présenté par

BIEN dans
ma **VILLE** 

Sommaire

Situation géographique	3
Statistiques sur la population	4
Evolution du nombre d'habitants	4
Tranche d'âge	5
0-14 ans	5
15-29 ans	5
30-44 ans	5
45-59 ans	5
60-74 ans	5
75-89 ans	5
90 ans et +	5
Activité professionnelle	5
Agriculteurs	5
Artisans, Commerçants	5
Cadres et sup.	5
Professions intermédiaires	5
Employé	5
Ouvrier	5
Retraité	5
Autres	5
Niveau de diplôme	6
Sans diplôme ou CEP	6
Brevet, BEPC, DNB	6
CAP-BEP ou équivalent	6
BAC ou équivalent	6
BAC+2	6
BAC+3 ou +4	6
BAC+5 ou plus	6
Composition des ménages	6
Couple sans enfant	6
Couple avec enfant(s)	6
Famille monoparentale	6
Colocation / Autre	6
Personnes seules	6
Profil électoraux	7
Premier tour	7
Sécurité	8
Evolution du nombre d'infractions	8
Pour comparer	9
Services à la population	10
Commerce	10
Éducation	10
Villes autour de Livinhac-le-Haut	11
Avis sur la ville de Livinhac-le-Haut	12
Moyenne par critère	12
Villes autour de Livinhac-le-Haut	12
Répartition des avis par note	12
Répartition des avis par note	12

Situation géographique



i Informations clés

- **Région** : Occitanie
- **Département** : Aveyron
- **Code postal** : 12300
- **Superficie** : 11 km²



AVEYRON



LE DÉPARTEMENT

Statistiques sur la population



Nombre d'habitants

1 091



Age moyen

49 ans



Pop active

41.8%



Taux chômage

5.5%



Pop densité

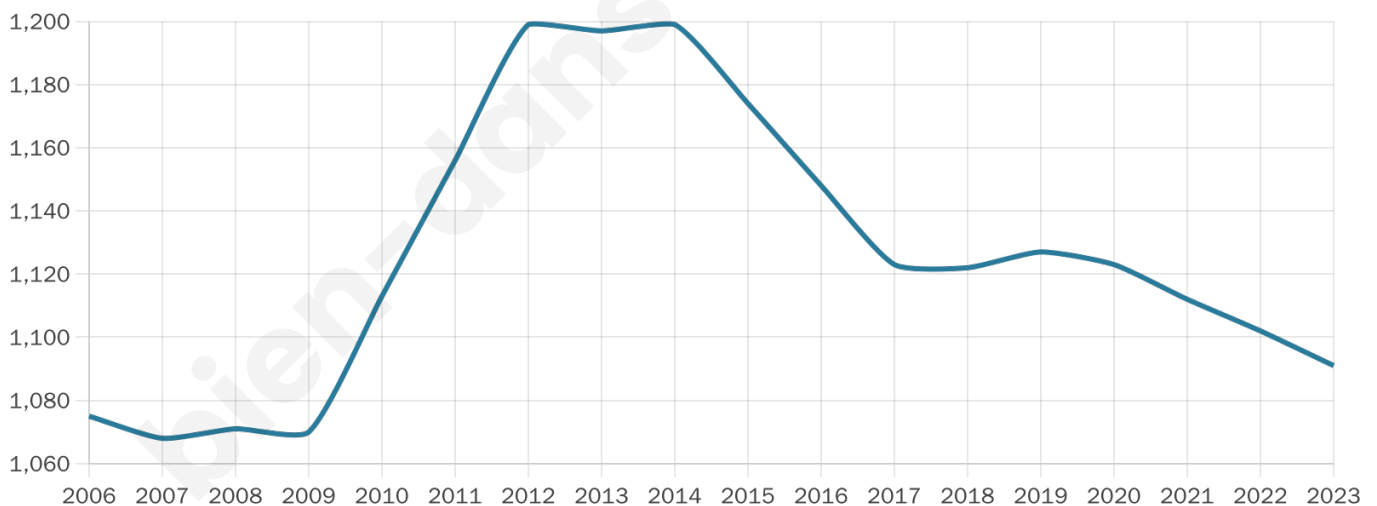
99 h/km²



Revenu moyen

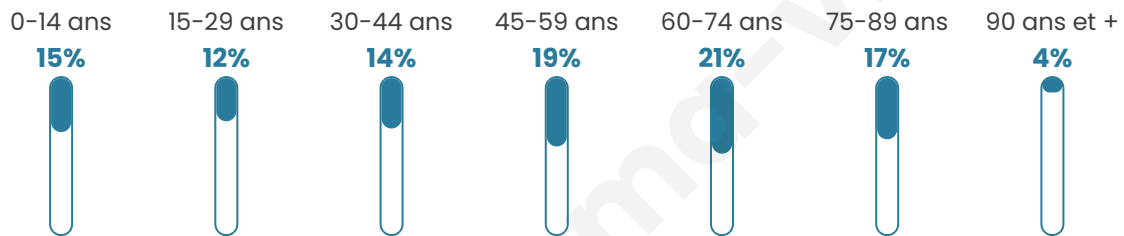
21 530 €/an

Evolution du nombre d'habitants

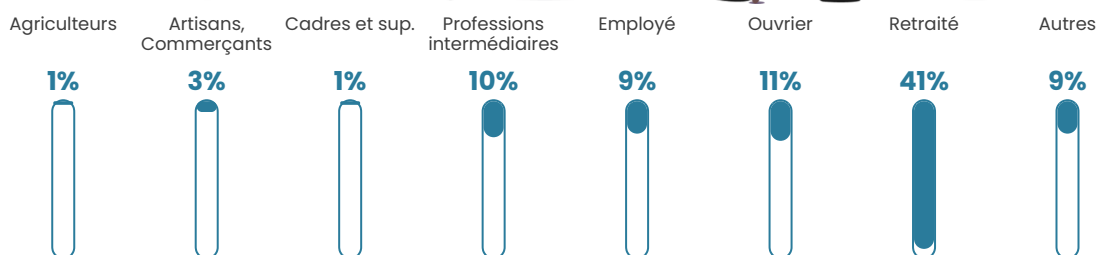


Sources : Institut national de la statistique et des études économiques (insee) selon Les dernières parutions officielles de 2024 portant sur les années 2020, 2021 et 2022.

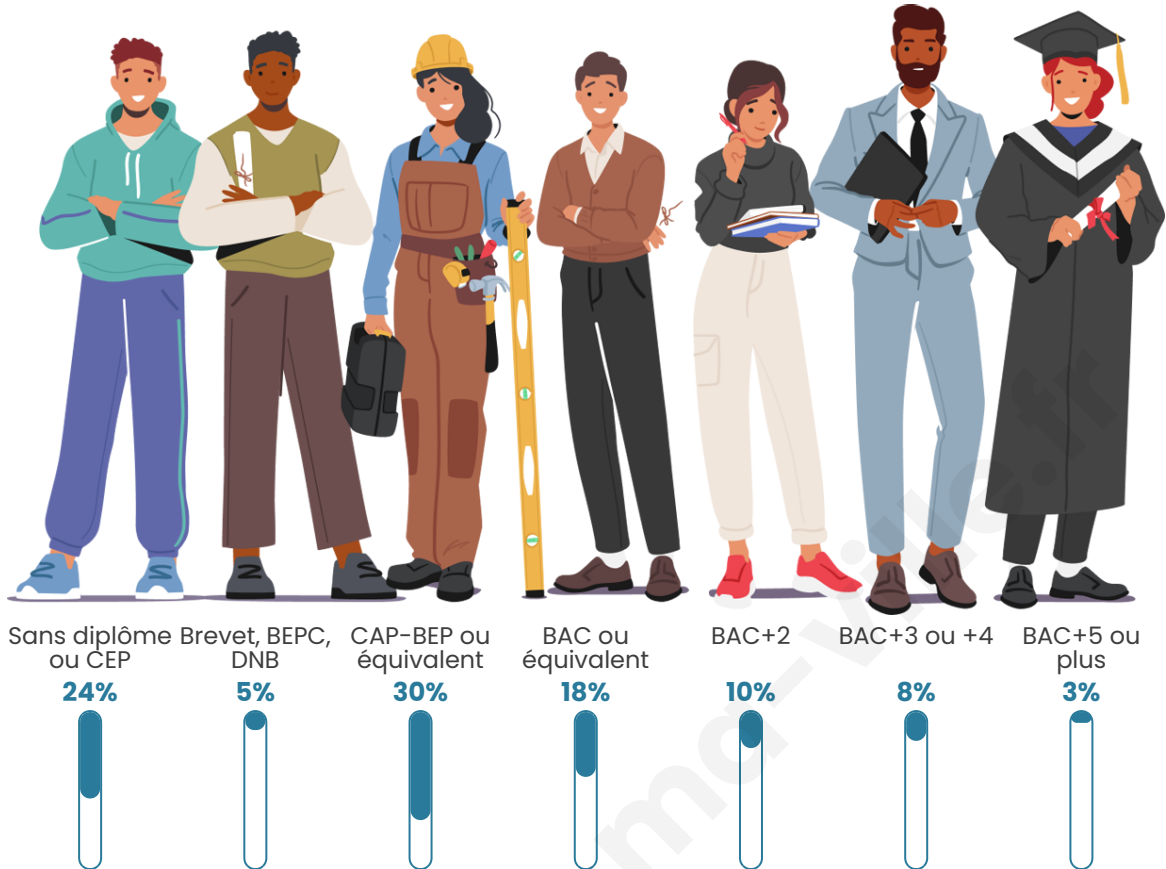
Tranche d'âge



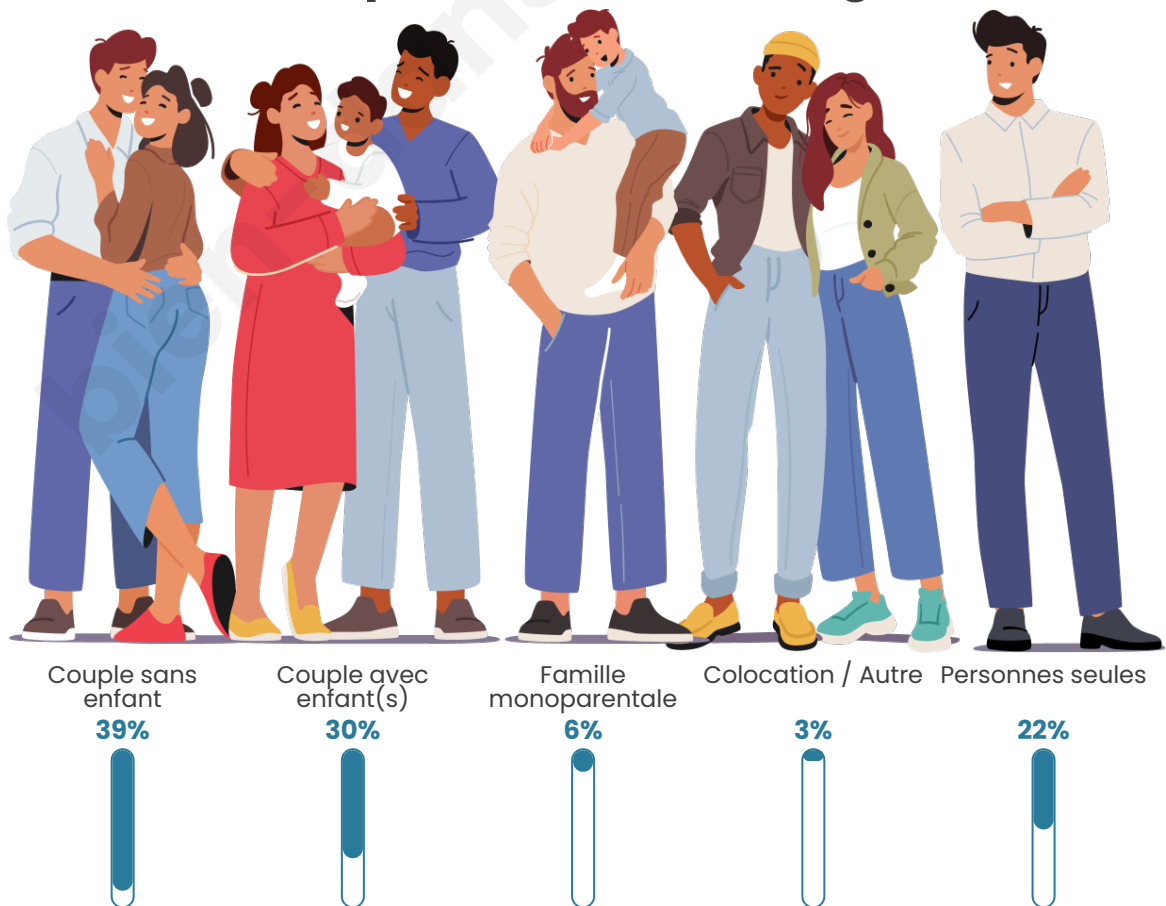
Activité professionnelle



Niveau de diplôme



Composition des ménages



Profils électoraux

Premier tour

	Emmanuel MACRON	26.32 %
	Jean-Luc MÉLENCHON	26.01 %
	Marine LE PEN	17.34 %
	Éric ZEMMOUR	5.26 %
	Valérie PÉCRESE	5.11 %
	Jean LASSALLE	4.64 %
	Fabien ROUSSEL	4.33 %
	Anne HIDALGO	3.72 %
	Yannick JADOT	2.94 %
	Nicolas DUPONT- AIGNAN	2.32 %
	Philippe POUTOU	1.24 %
	Nathalie ARTHAUD	0.77 %



876 inscrits

Participation : 76.71%

Votes blancs : 2.38%

Votes nuls : 1.49%

Second tour

	Emmanuel MACRON	59,89 %
	Marine LE PEN	40,11 %

877 inscrits

Participation : 74.69%

Votes blancs : 11.15%

Votes nuls : 4.73%

Sécurité



Agressions physiques / sexuelles

0



Cambriolages

0



Vols / dégradations

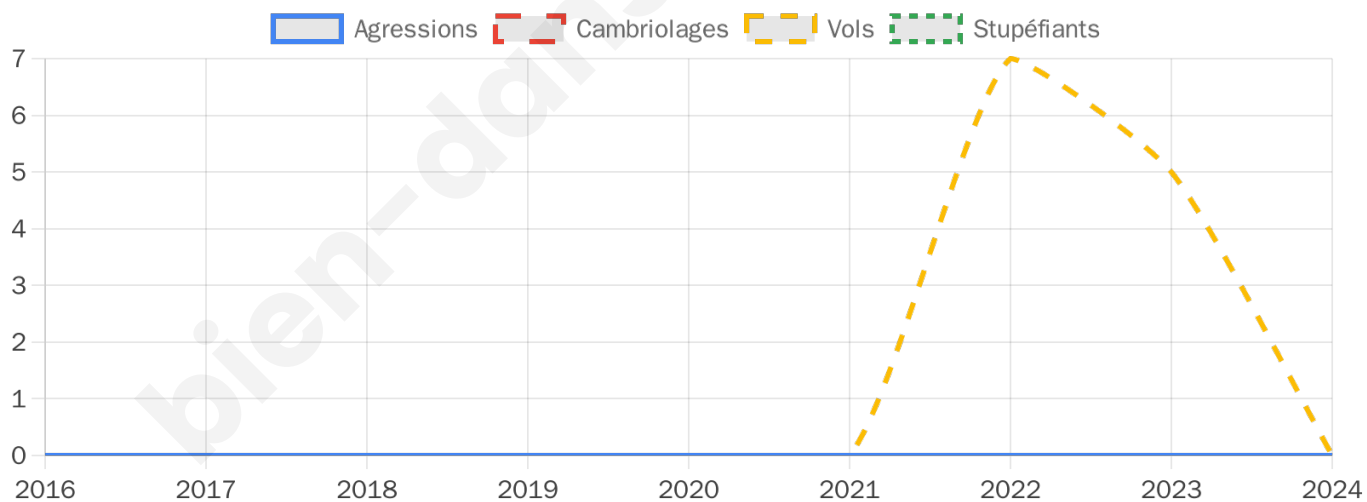
0



Stupéfiants

0

Evolution du nombre d'infractions



Pour comparer

(en proportion du nombre d'habitants)



Sources : Bases statistiques communale, départementale et régionale de la délinquance enregistrée par la police et la gendarmerie nationales selon les dernières parutions officielles de 2025 portant sur l'année 2024 ([data.gouv](https://data.gouv.fr)).

Agressions physiques / sexuelles : Violences sexuelles, coups et blessures volontaires intrafamiliaux, coups et blessures volontaires, autres coups, blessures volontaires et vols violents sans arme.

Cambriolages : Cambriolages de logements.

Vols : Vols avec armes, vols d'accessoires sur véhicules, vols dans les véhicules, vols de véhicules, vols sans violence contre des personnes, destructions, dégradations volontaires et escroqueries.

Stupéfiants : Trafic de stupéfiants dont (AFD) et usage de stupéfiants.

Services à la population



Commerce

Hypermarché	X Decazeville 4km
Supermarché	X Decazeville 3km
Superette	X Boisse-Penchat 2km
Boulangerie	1
Boucherie	1
Restaurant	X Boisse-Penchat 2km
Garage	4
Station-service	X Viviez 4km
Banque	X Decazeville 3km
La poste	X Decazeville 2km
Coiffeur	2
Tabac	1
Bars / discothèque	2
Bibliothèque	X Decazeville 3km
Cinéma	X Decazeville 4km
Vétérinaire	X Decazeville 4km



Santé

Pharmacie	1
Hôpital	X Decazeville 2km
Laboratoire d'analyses médicales	X Decazeville 3km
Etablissement pour handicapé	X Decazeville 2km
EHPA	1
Médecin	X Decazeville 3km
Dentiste	X Decazeville 3km
Chirurgien	X Decazeville 3km
Dermatologue	X Villefranche-de-Rouergue 30km
Anesthésiste	X Villefranche-de-Rouergue 32km
Gastro-entérologue	X Saint-Félix 10km
Gynécologue	X Decazeville 3km
Cancérologue	X Aurillac 39km
Neurologue	X Rodez 37km
Ophtalmologue	X Villefranche-de-Rouergue 30km
ORL	X Figeac 16km
Cardiologue	X Decazeville 3km
Pédiatre	X Mauris 14km
Pneumologue	X Saint-Mamet-la-Salvetat 31km
Psychologue	X Rodez 36km
Radiologue	X Conques-en-Rouergue 15km
Rhumatologue	X Rodez 37km
Sage-femme	X Mauris 15km



Éducation

Crèche	X Decazeville 2km
Ecole maternelle Public	X Decazeville 3km
Ecole maternelle Privé	X Molières 34km
Ecole primaire Public	1
Ecole primaire Privé	X Decazeville 3km
Collège Public	X Decazeville 2km
Collège Privé	X Decazeville 3km
Lycée Public	X Decazeville 2km
Lycée Privé	X Figeac 16km

Sources : Base Sirene des entreprises et de leurs établissements selon les dernières parutions officielles de 2025 portant sur l'année 2024 ([data.gouv](#)). Liste, localisation et tarifs des professionnels de santé selon les dernières parutions officielles de 2025 portant sur l'année 2024 ([opendatasoft](#)) et FINISS Extraction du Fichier des établissements selon les dernières parutions officielles de 2025 portant sur l'année 2024 ([data.gouv](#)). Adresse et géolocalisation des établissements d'enseignement du premier et second degrés selon les dernières parutions officielles de 2025 portant sur l'année 2024 ([data.education.gouv](#))

Villes autour de Livinhac-le-Haut

Ville	Habitants	Superficie	Pop densité	Pop active	Taux chômage	Revenu moyen	Prix immobilier
Boisse-Penchat	514	4 km ²	129 h/km ²	43.6%	7.4%	19 570 €/an	894 €/m ²
Viviez (4 avis)	1 210	6 km ²	202 h/km ²	38.7%	6%	19 270 €/an	1 141 €/m ²
Decazeville (12 avis)	5 020	13 km ²	386 h/km ²	35.1%	7.9%	19 440 €/an	1 055 €/m ²
Flagnac (2 avis)	1 084	12 km ²	90 h/km ²	37.4%	3%	22 510 €/an	1 703 €/m ²
Almont-les-Junies (1 avis)	437	23 km ²	19 h/km ²	48.5%	3.9%	20 750 €/an	1 128 €/m ²
Montredon	300	11 km ²	27 h/km ²	32.3%	2.3%	22 960 €/an	1 536 €/m ²
Bouillac	375	8 km ²	47 h/km ²	41.9%	3.7%	19 900 €/an	1 304 €/m ²
Aubin (1 avis)	3 444	27 km ²	128 h/km ²	37.3%	5.8%	20 090 €/an	1 006 €/m ²
Montmurat	134	5 km ²	27 h/km ²	42.5%	1.5%	18 280 €/an	NC
Cuzac (1 avis)	238	5 km ²	48 h/km ²	41.6%	5%	20 080 €/an	1 974 €/m ²
Les Albres	346	15 km ²	23 h/km ²	41.9%	1.4%	20 800 €/an	696 €/m ²
Saint-Santin	514	22 km ²	23 h/km ²	49%	3.3%	21 120 €/an	393 €/m ²
Saint-Santin-de-Maurs (1 avis)	366	14 km ²	26 h/km ²	43.7%	4.4%	21 950 €/an	531 €/m ²
Asprières (3 avis)	753	17 km ²	44 h/km ²	42.1%	4.4%	21 410 €/an	1 404 €/m ²
Lentillac-Saint-Blaise	191	5 km ²	38 h/km ²	47.6%	2.6%	23 040 €/an	NC

Avis sur la ville de Livinhac-le-Haut



Moyenne par critère



Villes autour de Livinhac-le-Haut

Ville	Note globale	Sécurité	Éducation	Sport Loisir	Environnement	Vie pratique
Boisse-Penchat	-	-	-	-	-	-
Viviez (4 avis)	2.6	3.5	2.3	2.3	3.3	1.5
Decazeville (12 avis)	1.7	1.8	2.5	1.8	1.1	1.1
Flagnac (2 avis)	4.6	5.0	5.0	4.0	5.0	4.0
Almont-les-Junies (1 avis)	4.0	4.0	5.0	3.0	5.0	3.0
Montredon	-	-	-	-	-	-
Bouillac	-	-	-	-	-	-
Aubin (1 avis)	1.4	2.0	3.0	1.0	1.0	0.0
Montmurat	-	-	-	-	-	-
Cuzac (1 avis)	4.0	5.0	3.0	3.0	5.0	4.0
Les Albres	-	-	-	-	-	-
Saint-Santin	-	-	-	-	-	-
Saint-Santin-de-Maurs (1 avis)	3.8	4.0	4.0	4.0	4.0	3.0
Asprières (3 avis)	2.5	3.7	3.3	1.3	3.7	0.7
Lentillac-Saint-Blaise	-	-	-	-	-	-



Vous aimez votre ville ? Notez-la !

Et faites-nous part de vos remarques constructives



Avec

BIEN dans
ma **VILLE** 