



Version web

Ville de Lhomme

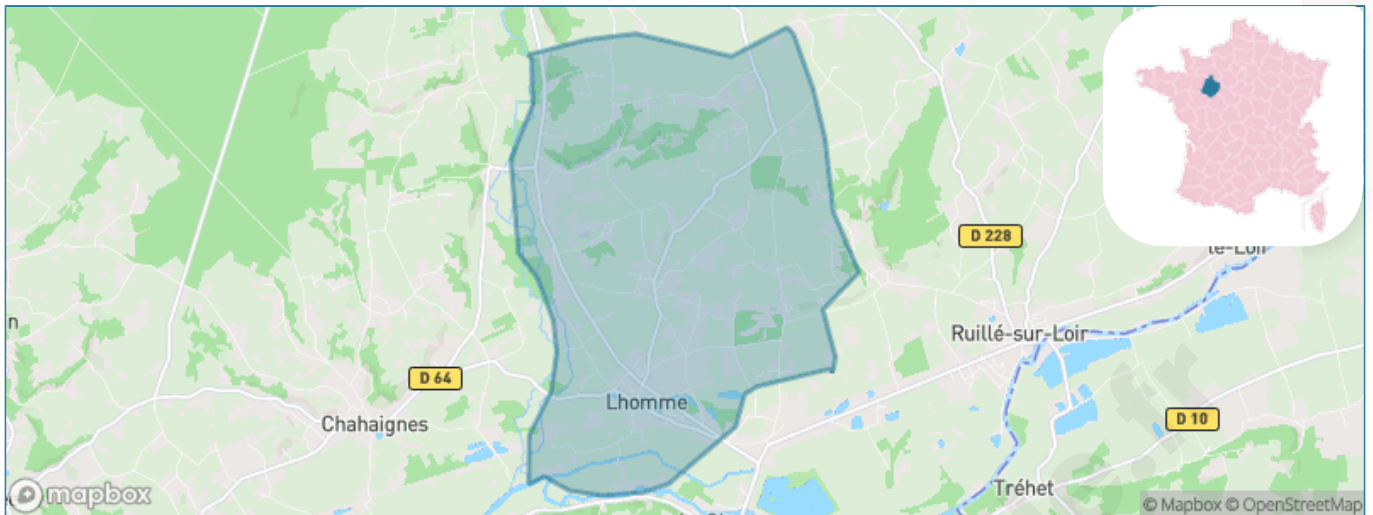
Présenté par

BIEN dans
ma **VILLE** 

Sommaire

| | |
|---|----|
| Situation géographique | 3 |
| Statistiques sur la population | 4 |
| Evolution du nombre d'habitants | 4 |
| Tranche d'âge | 5 |
| 0-14 ans | 5 |
| 15-29 ans | 5 |
| 30-44 ans | 5 |
| 45-59 ans | 5 |
| 60-74 ans | 5 |
| 75-89 ans | 5 |
| 90 ans et + | 5 |
| Activité professionnelle | 5 |
| Agriculteurs | 5 |
| Artisans, Commerçants | 5 |
| Cadres et sup. | 5 |
| Professions intermédiaires | 5 |
| Employé | 5 |
| Ouvrier | 5 |
| Retraité | 5 |
| Autres | 5 |
| Niveau de diplôme | 6 |
| Sans diplôme ou CEP | 6 |
| Brevet, BEPC, DNB | 6 |
| CAP-BEP ou équivalent | 6 |
| BAC ou équivalent | 6 |
| BAC+2 | 6 |
| BAC+3 ou +4 | 6 |
| BAC+5 ou plus | 6 |
| Composition des ménages | 6 |
| Couple sans enfant | 6 |
| Couple avec enfant(s) | 6 |
| Famille monoparentale | 6 |
| Colocation / Autre | 6 |
| Personnes seules | 6 |
| Profils électoraux | 7 |
| Premier tour | 7 |
| Sécurité | 8 |
| Evolution du nombre d'infractions | 8 |
| Pour comparer | 9 |
| Services à la population | 10 |
| Commerce | 10 |
| Éducation | 10 |
| Villes autour de Lhomme | 12 |

Situation géographique



i Informations clés

- **Région** : Pays de la Loire
- **Département** : Sarthe
- **Code postal** : 72340
- **Superficie** : 18 km²



Statistiques sur la population



Nombre d'habitants

933



Age moyen

49 ans



Pop active

40.2%



Taux chômage

7.6%



Pop densité

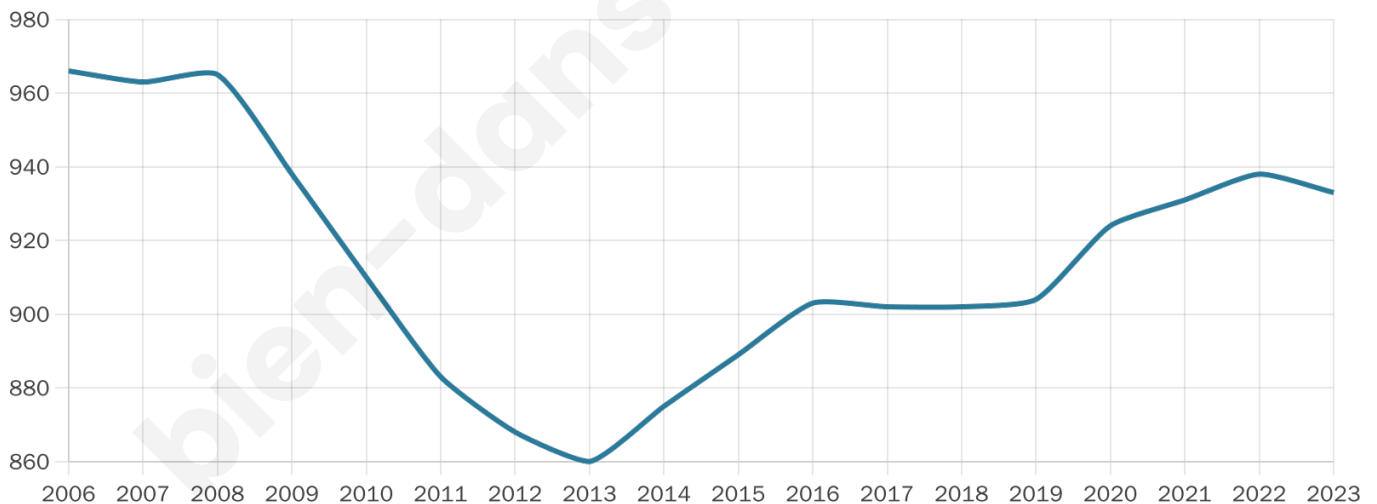
52 h/km²



Revenu moyen

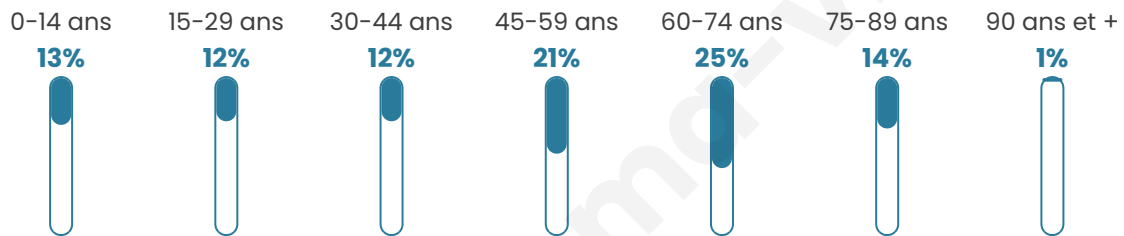
20 960 €/an

Evolution du nombre d'habitants

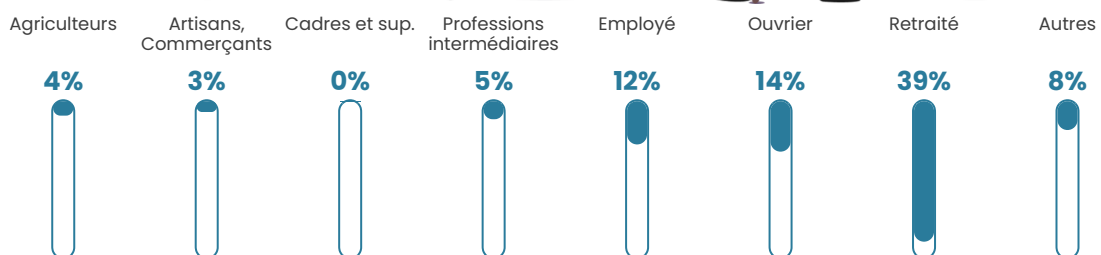


Sources : Institut national de la statistique et des études économiques (insee) selon Les dernières parutions officielles de 2024 portant sur les années 2020, 2021 et 2022.

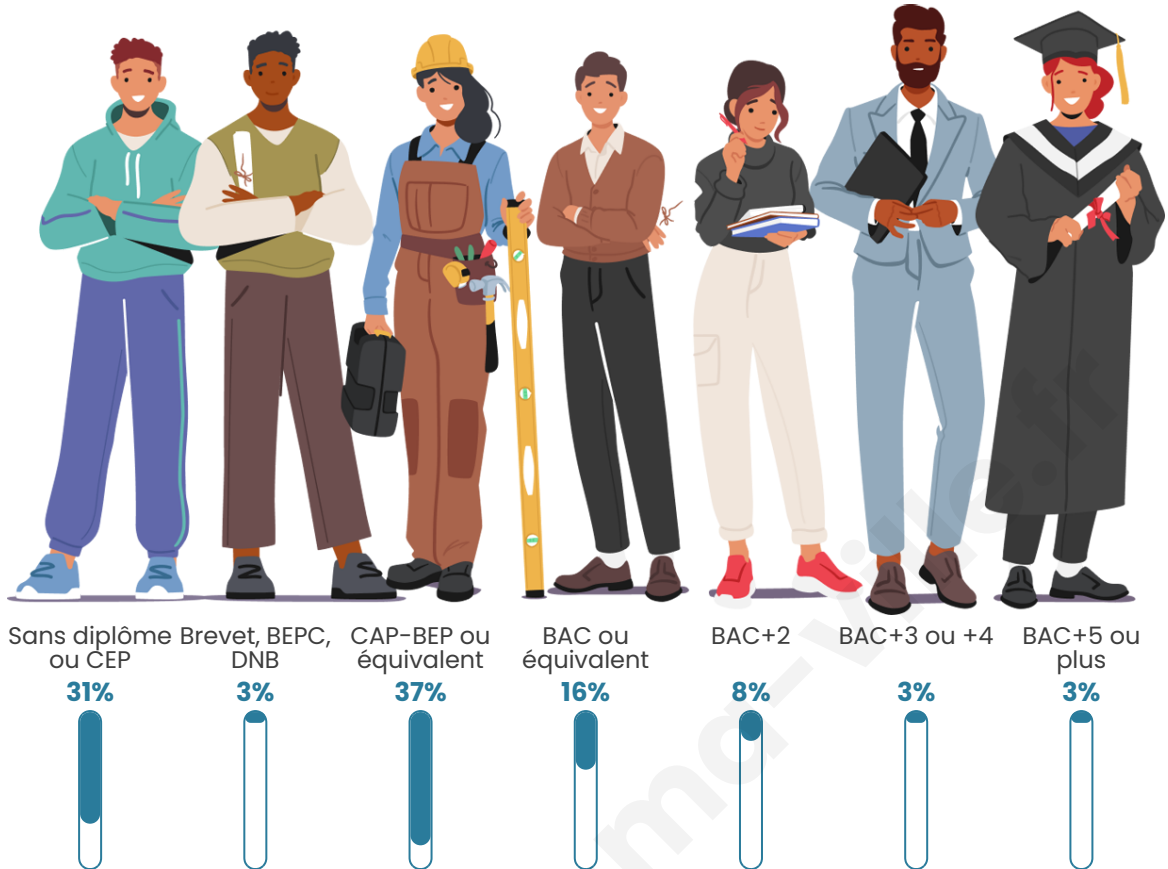
Tranche d'âge



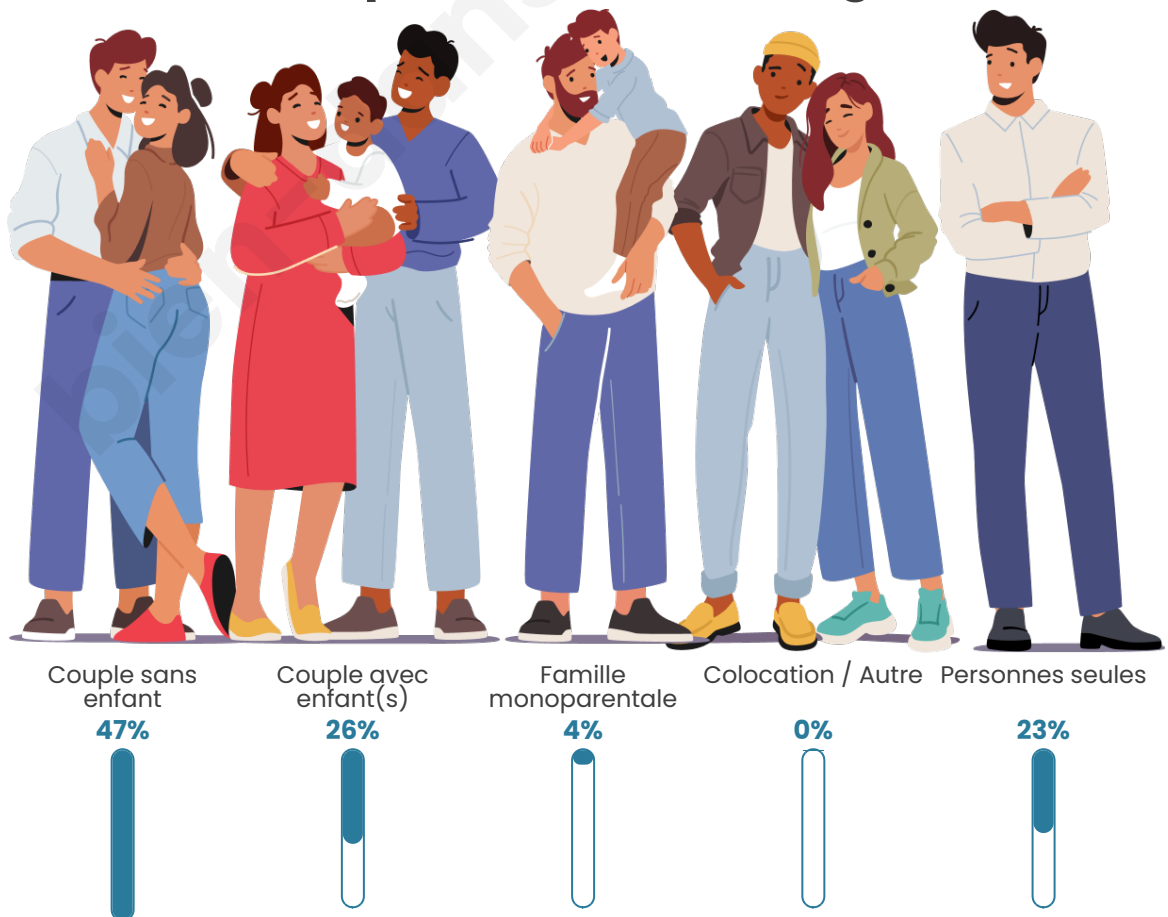
Activité professionnelle



Niveau de diplôme



Composition des ménages



Profils électoraux

Premier tour

| | | |
|---|-----------------------|---------|
|  | Marine LE PEN | 37.15 % |
|  | Emmanuel MACRON | 21.13 % |
|  | Jean-Luc MÉLENCHON | 17.61 % |
|  | Fabien ROUSSEL | 4.23 % |
|  | Éric ZEMMOUR | 4.05 % |
|  | Valérie PÉCRESE | 4.05 % |
|  | Yannick JADOT | 3.17 % |
|  | Jean LASSALLE | 2.99 % |
|  | Nicolas DUPONT-AIGNAN | 2.46 % |
|  | Anne HIDALGO | 2.29 % |
|  | Philippe POUTOU | 0.53 % |
|  | Nathalie ARTHAUD | 0.35 % |



754 inscrits

Participation : 78.25%

Votes blancs : 3.05%

Votes nuls : 0.68%

Second tour

| | | |
|---|-----------------|---------|
|  | Emmanuel MACRON | 46,49 % |
|  | Marine LE PEN | 53,51 % |

752 inscrits

Participation : 78.59%

Votes blancs : 6.26%

Votes nuls : 2.03%

Sécurité



Agressions physiques / sexuelles

0



Cambriolages

0



Vols / dégradations

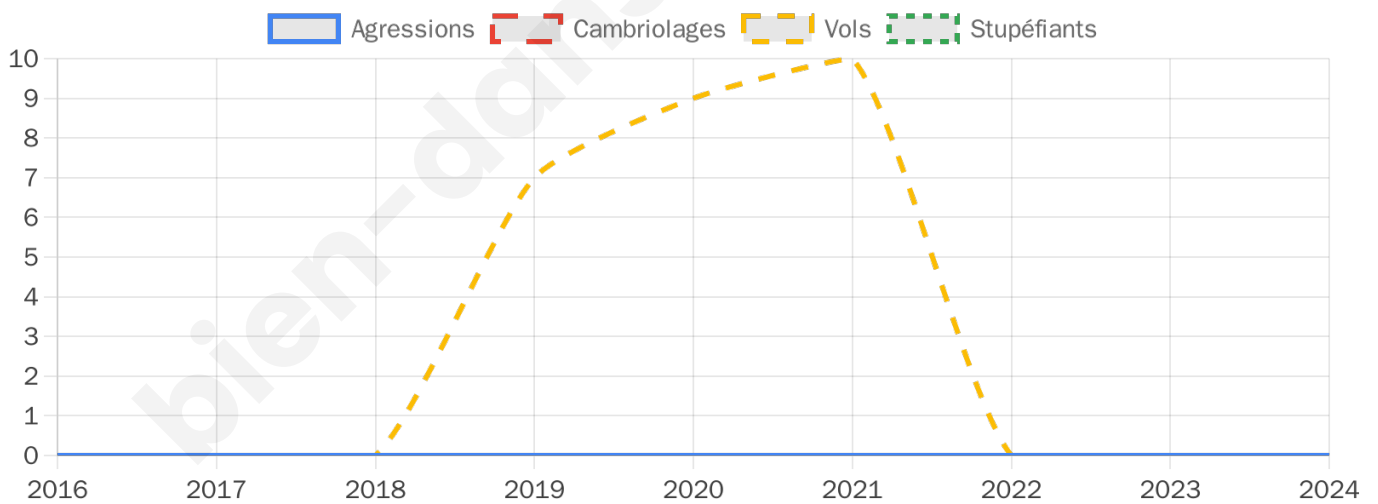
0



Stupéfiants

0

Evolution du nombre d'infractions



Pour comparer

(en proportion du nombre d'habitants)

■ Ville ■ Département ■ Région



Sources : Bases statistiques communale, départementale et régionale de la délinquance enregistrée par la police et la gendarmerie nationales selon les dernières parutions officielles de 2025 portant sur l'année 2024 ([data.gouv](https://data.gouv.fr)).

Agressions physiques / sexuelles : Violences sexuelles, coups et blessures volontaires intrafamiliaux, coups et blessures volontaires, autres coups, blessures volontaires et vols violents sans arme.

Cambriolages : Cambriolages de logements.

Vols : Vols avec armes, vols d'accessoires sur véhicules, vols dans les véhicules, vols de véhicules, vols sans violence contre des personnes, destructions, dégradations volontaires et escroqueries.

Stupéfiants : Trafic de stupéfiants dont (AFD) et usage de stupéfiants.

Services à la population



Commerce

| | |
|--------------------|--------------------------------------|
| Hypermarché | X <u>La Chartre-sur-le-Loir</u> 3km |
| Supermarché | X <u>Montval-sur-Loir</u> 11km |
| Superette | 1 |
| Boulangerie | 1 |
| Boucherie | 1 |
| Restaurant | 2 |
| Garage | 2 |
| Station-service | X <u>La Chartre-sur-le-Loir</u> 3km |
| Banque | X <u>La Chartre-sur-le-Loir</u> 3km |
| La poste | X <u>Beaumont-sur-Dême</u> 7km |
| Coiffeur | 1 |
| Tabac | X <u>Mayet</u> 21km |
| Bars / discothèque | X <u>La Chartre-sur-le-Loir</u> 3km |
| Bibliothèque | X <u>Dissay-sous-Courcillon</u> 11km |
| Cinéma | X <u>Château-Renault</u> 33km |
| Vétérinaire | X <u>La Chartre-sur-le-Loir</u> 4km |



Santé

| | |
|----------------------------------|--------------------------------------|
| Pharmacie | X <u>La Chartre-sur-le-Loir</u> 3km |
| Hôpital | X <u>Montval-sur-Loir</u> 12km |
| Laboratoire d'analyses médicales | X <u>Montval-sur-Loir</u> 11km |
| Etablissement pour handicapé | X <u>Marçon</u> 5km |
| EHPA | X <u>La Chartre-sur-le-Loir</u> 2km |
| Médecin | 1 |
| Dentiste | X <u>La Chartre-sur-le-Loir</u> 2km |
| Chirurgien | X <u>Le Mans</u> 34km |
| Dermatologue | X <u>Saint-Amand-Longpré</u> 35km |
| Anesthésiste | X <u>Le Mans</u> 34km |
| Gastro-entérologue | X <u>Le Mans</u> 34km |
| Gynécologue | X <u>Le Mans</u> 34km |
| Cancérologue | X <u>Le Mans</u> 39km |
| Neurologue | X <u>Dissay-sous-Courcillon</u> 10km |
| Ophtalmologue | X <u>Montval-sur-Loir</u> 12km |
| ORL | X <u>Le Breil-sur-Mérize</u> 29km |
| Cardiologue | X <u>Brette-les-Pins</u> 25km |
| Pédiatre | X <u>Le Mans</u> 34km |
| Pneumologue | X <u>Le Mans</u> 34km |
| Psychologue | X <u>Beaumont-Louestault</u> 23km |
| Radiologue | X <u>Saint-Calais</u> 24km |
| Rhumatologue | X <u>Le Mans</u> 34km |
| Sage-femme | X <u>Montval-sur-Loir</u> 12km |



Éducation

| | |
|-------------------------|-------------------------------------|
| Crèche | X <u>La Chartre-sur-le-Loir</u> 2km |
| Ecole maternelle Public | X <u>Chahaignes</u> 3km |
| Ecole maternelle Privé | X <u>Le Mans</u> 39km |
| Ecole primaire Public | 1 |
| Ecole primaire Privé | X <u>La Chartre-sur-le-Loir</u> 3km |
| Collège Public | X <u>La Chartre-sur-le-Loir</u> 3km |
| Collège Privé | X <u>Montval-sur-Loir</u> 11km |

Lycée Public

X Montval-sur-Loir
12km

Lycée Privé

X Loir en Vallée 5km

Sources : Base Sirene des entreprises et de leurs établissements selon les dernières parutions officielles de 2025 portant sur l'année 2024 ([data.gouv](#)). Liste, localisation et tarifs des professionnels de santé selon les dernières parutions officielles de 2025 portant sur l'année 2024 ([opendatasoft](#)) et FINESS Extraction du Fichier des établissements selon les dernières parutions officielles de 2025 portant sur l'année 2024 ([data.gouv](#)). Adresse et géolocalisation des établissements d'enseignement du premier et second degrés selon les dernières parutions officielles de 2025 portant sur l'année 2024 ([data.education.gouv](#))

bien-dans-ma-ville.fr

Villes autour de Lhomme

| Ville | Habitants | Superficie | Pop densité | Pop active | Taux chômage | Revenu moyen | Prix immobilier |
|----------------------------------|-----------|--------------------|-----------------------|------------|--------------|--------------|------------------------|
| Chahaignes | 664 | 22 km ² | 30 h/km ² | 32.8% | 3.2% | 22 620 €/an | 1 140 €/m ² |
| La Chartre-sur-le-Loir (1 avis) | 1 370 | 8 km ² | 171 h/km ² | 34% | 6.1% | 20 030 €/an | 1 071 €/m ² |
| Marçon (1 avis) | 1 057 | 30 km ² | 35 h/km ² | 44.6% | 5% | 20 570 €/an | 1 058 €/m ² |
| Loir en Vallée | 2 044 | 64 km ² | 32 h/km ² | 37.9% | 3.8% | 21 600 €/an | 1 036 €/m ² |
| Beaumont-sur-Dême | 326 | 13 km ² | 25 h/km ² | 48.8% | 3.4% | 22 630 €/an | 1 225 €/m ² |
| Saint-Pierre-du-Lorouër (2 avis) | 356 | 16 km ² | 22 h/km ² | 46.1% | 5.9% | 21 400 €/an | 1 322 €/m ² |
| Thoiré-sur-Dinan | 399 | 17 km ² | 23 h/km ² | 40.1% | 2.8% | 20 990 €/an | 1 107 €/m ² |
| Courdemanche (1 avis) | 623 | 24 km ² | 26 h/km ² | 43.2% | 6.6% | 22 200 €/an | 1 120 €/m ² |
| Flée | 528 | 17 km ² | 31 h/km ² | 46% | 5.7% | 22 120 €/an | 998 €/m ² |
| Villedieu-le-Château | 381 | 29 km ² | 13 h/km ² | 43.6% | 2.4% | 22 540 €/an | 1 322 €/m ² |
| Saint-Georges-de-la-Couée | 181 | 11 km ² | 16 h/km ² | 38.1% | 4.4% | 21 240 €/an | 874 €/m ² |
| Vallée-de-Ronsard | 531 | 20 km ² | 27 h/km ² | 36.9% | 3.8% | 22 870 €/an | 942 €/m ² |
| Saint-Vincent-du-Lorouër | 814 | 27 km ² | 30 h/km ² | 45% | 4.1% | 20 650 €/an | 1 057 €/m ² |
| Épeigné-sur-Dême | 162 | 21 km ² | 8 h/km ² | 54.3% | 6.2% | 20 600 €/an | 1 566 €/m ² |
| Jupilles | 566 | 26 km ² | 22 h/km ² | 45.1% | 7.8% | 21 800 €/an | 952 €/m ² |

bien-dans-ma-ville.fr



Vous aimez votre ville ? Notez-la !

Et faites-nous part de vos remarques constructives



Avec

BIEN dans ma **VILLE** 