



Version web

Ville de Leuilly-sous-Coucy

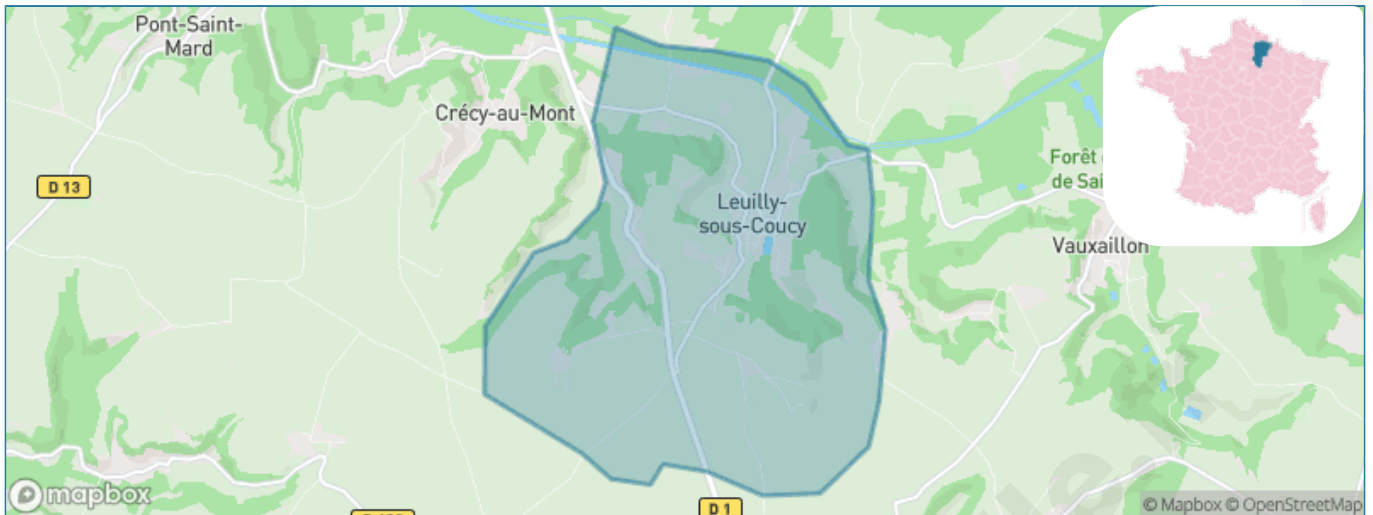
Présenté par

BIEN dans ma **VILLE** 

Sommaire

Situation géographique	3
Statistiques sur la population	4
Evolution du nombre d'habitants	4
Tranche d'âge	5
0-14 ans	5
15-29 ans	5
30-44 ans	5
45-59 ans	5
60-74 ans	5
75-89 ans	5
90 ans et +	5
Activité professionnelle	5
Agriculteurs	5
Artisans, Commerçants	5
Cadres et sup.	5
Professions intermédiaires	5
Employé	5
Ouvrier	5
Retraité	5
Autres	5
Niveau de diplôme	6
Sans diplôme ou CEP	6
Brevet, BEPC, DNB	6
CAP-BEP ou équivalent	6
BAC ou équivalent	6
BAC+2	6
BAC+3 ou +4	6
BAC+5 ou plus	6
Composition des ménages	6
Couple sans enfant	6
Couple avec enfant(s)	6
Famille monoparentale	6
Colocation / Autre	6
Personnes seules	6
Profils électoraux	7
Premier tour	7
Sécurité	8
Evolution du nombre d'infractions	8
Pour comparer	9
Services à la population	10
Commerce	10
Éducation	10
Villes autour de Leuilly-sous-Coucy	11

Situation géographique



i Informations clés

- **Région** : Hauts-de-France
- **Département** : Aisne
- **Code postal** : 02380
- **Superficie** : 12 km²



Statistiques sur la population



Nombre d'habitants

455



Age moyen

39 ans



Pop active

47.7%



Taux chômage

11.3%



Pop densité

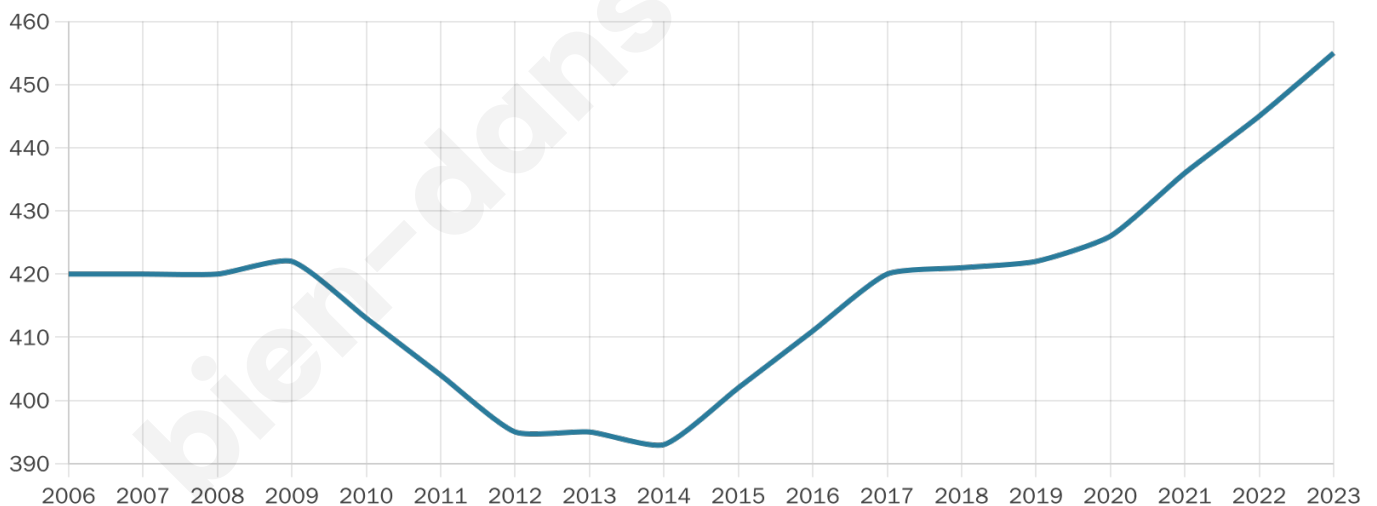
38 h/km²



Revenu moyen

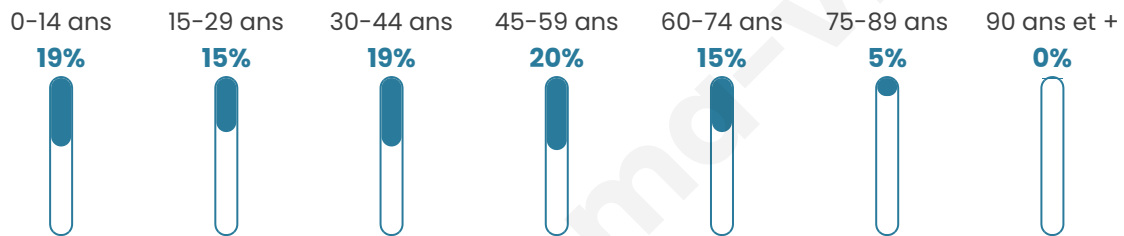
23 010 €/an

Evolution du nombre d'habitants

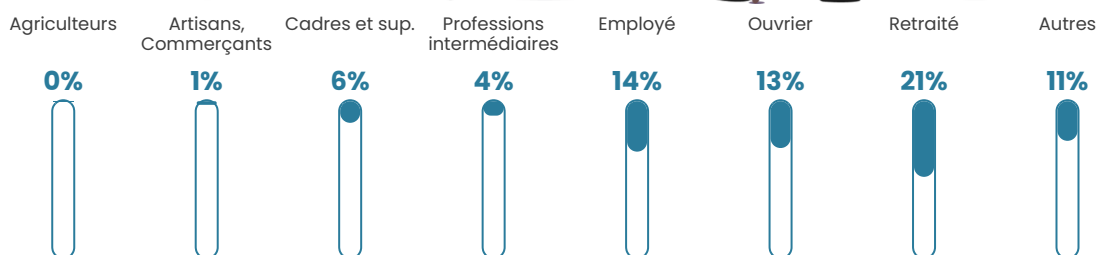


Sources : Institut national de la statistique et des études économiques (insee) selon Les dernières parutions officielles de 2024 portant sur les années 2020, 2021 et 2022.

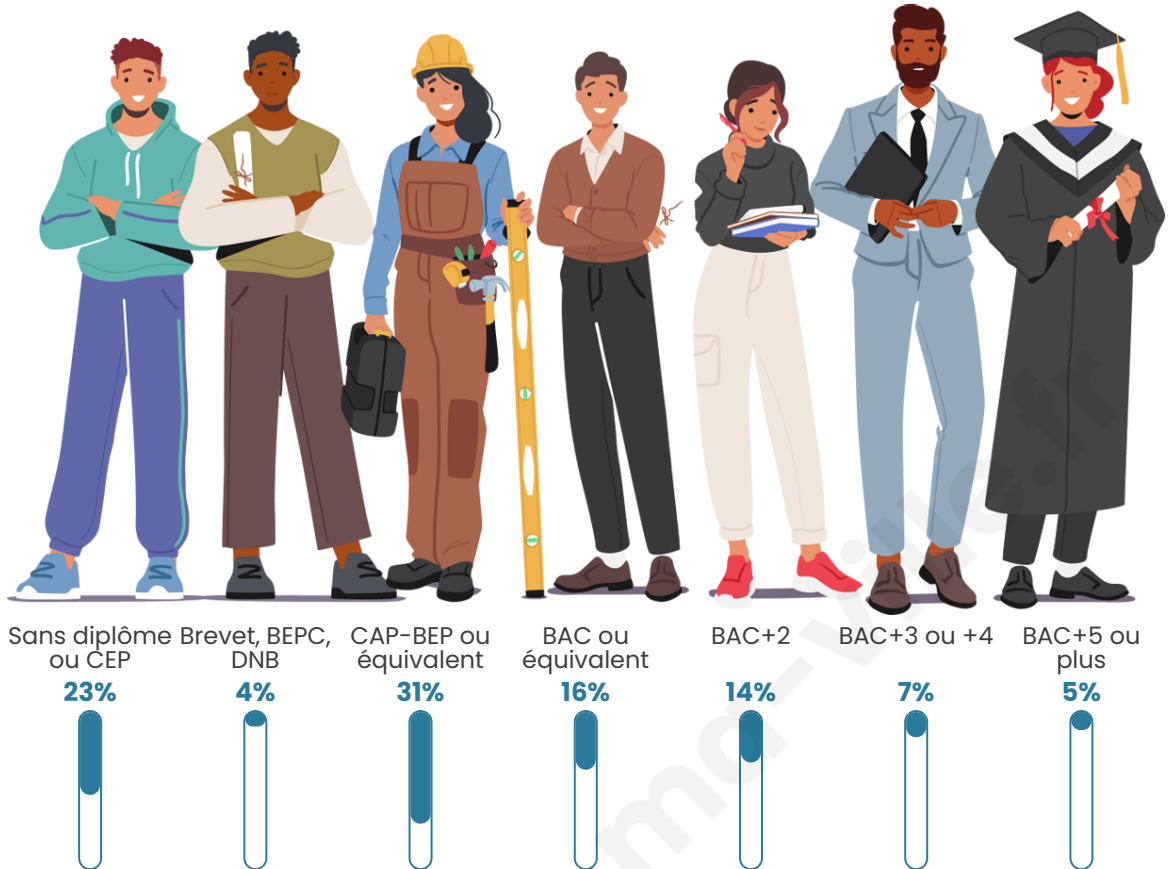
Tranche d'âge



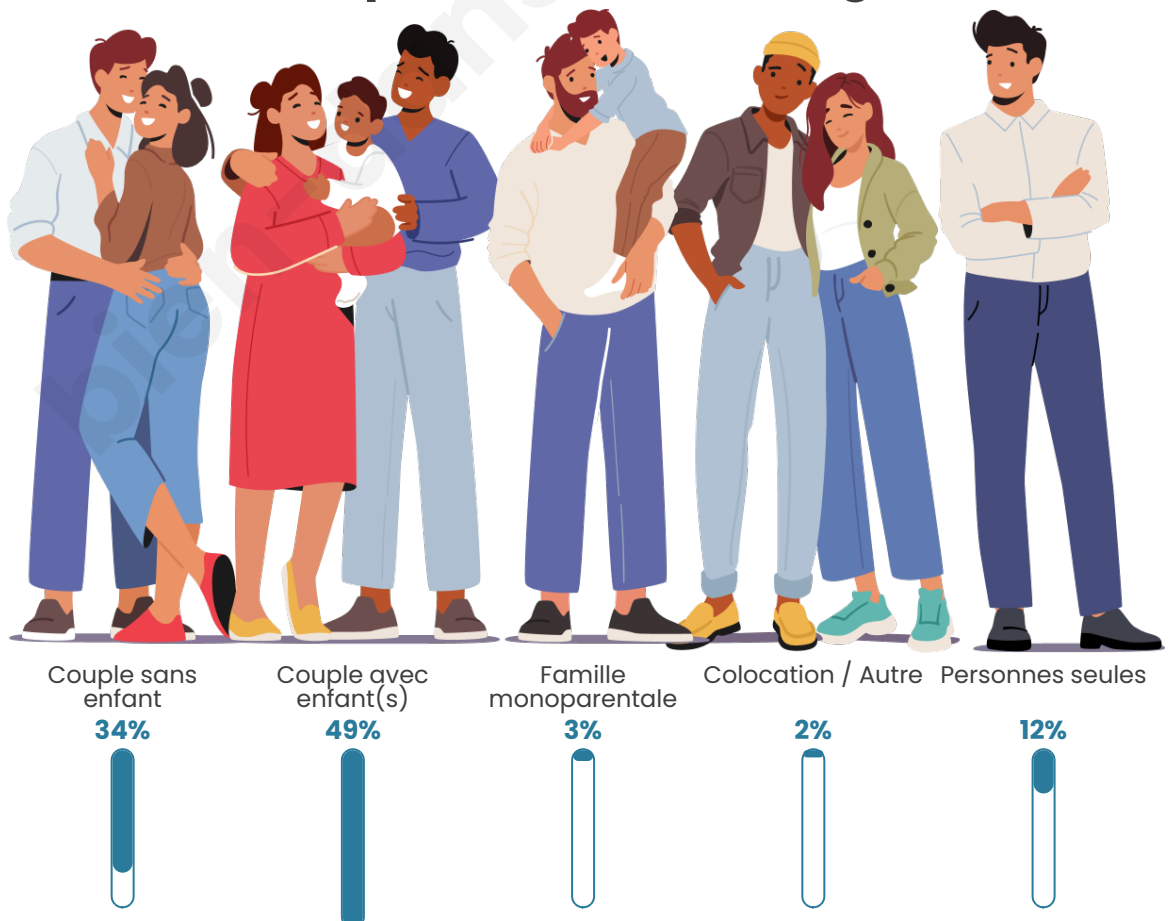
Activité professionnelle



Niveau de diplôme





Composition des ménages





Profils électoraux

Premier tour

	Marine LE PEN	42.69 %
	Emmanuel MACRON	21.54 %
	Jean-Luc MÉLENCHON	12.31 %
	Éric ZEMMOUR	4.62 %
	Jean LASSALLE	3.85 %
	Nicolas DUPONT-AIGNAN	3.46 %
	Yannick JADOT	3.08 %
	Valérie PÉCRESSE	3.08 %
	Fabien ROUSSEL	2.31 %
	Nathalie ARTHAUD	1.15 %
	Anne HIDALGO	1.15 %
	Philippe POUTOU	0.77 %

Second tour

	Emmanuel MACRON	38,91 %
	Marine LE PEN	61,09 %

337 inscrits

Participation : 82.2%

Votes blancs : 5.78%

Votes nuls : 1.44%

337 inscrits

Participation : 78.64%

Votes blancs : 1.89%

Votes nuls : 0.00%

Sécurité



Agressions physiques / sexuelles

0



Cambriolages

0



Vols / dégradations

0



Stupéfiants

0

Evolution du nombre d'infractions



Pour comparer

(en proportion du nombre d'habitants)



Sources : Bases statistiques communale, départementale et régionale de la délinquance enregistrée par la police et la gendarmerie nationales selon les dernières parutions officielles de 2025 portant sur l'année 2024 ([data.gouv](https://data.gouv.fr)).

Agressions physiques / sexuelles : Violences sexuelles, coups et blessures volontaires intrafamiliaux, coups et blessures volontaires, autres coups, blessures volontaires et vols violents sans arme.

Cambriolages : Cambriolages de logements.

Vols : Vols avec armes, vols d'accessoires sur véhicules, vols dans les véhicules, vols de véhicules, vols sans violence contre des personnes, destructions, dégradations volontaires et escroqueries.

Stupéfiants : Trafic de stupéfiants dont (AFD) et usage de stupéfiants.

Services à la population



Commerce

Hypermarché	X <u>Soissons</u> 12km
Supermarché	X <u>Étrépagny</u> 6km
Superette	X <u>Coucy-le-Château-Auffrique</u> 5km
Boulangerie	1
Boucherie	X <u>Crouy</u> 9km
Restaurant	X <u>Crécy-au-Mont</u> 1km
Garage	X <u>Crécy-au-Mont</u> 2km
Station-service	X <u>Crécy-au-Mont</u> 1km
Banque	X <u>Anizy-le-Grand</u> 9km
La poste	1
Coiffeur	X <u>Coucy-le-Château-Auffrique</u> 4km
Tabac	X <u>Folembray</u> 7km
Bars / discothèque	X <u>Crécy-au-Mont</u> 1km
Bibliothèque	X <u>Folembray</u> 7km
Cinéma	X <u>Soissons</u> 11km
Vétérinaire	X <u>Crouy</u> 10km



Santé

Pharmacie	X <u>Coucy-le-Château-Auffrique</u> 4km
Hôpital	X <u>Soissons</u> 13km
Laboratoire d'analyses médicales	X <u>Soissons</u> 11km
Etablissement pour handicapé	X <u>Crouy</u> 8km
EHPA	X <u>Coucy-le-Château-Auffrique</u> 4km
Médecin	X <u>Folembray</u> 7km
Dentiste	X <u>Pinon</u> 8km
Chirurgien	X <u>Folembray</u> 7km
Dermatologue	X <u>Soissons</u> 12km
Anesthésiste	X <u>Soissons</u> 11km
Gastro-entérologue	X <u>Soissons</u> 13km
Gynécologue	X <u>Soissons</u> 12km
Cancérologue	X <u>Chauny</u> 18km
Neurologue	X <u>Soissons</u> 13km
Ophtalmologue	X <u>Soissons</u> 12km
ORL	X <u>Soissons</u> 11km
Cardiologue	X <u>Soissons</u> 12km
Pédiatre	X <u>Belleu</u> 14km
Pneumologue	X <u>Soissons</u> 12km
Psychologue	X <u>Soissons</u> 12km
Radiologue	X <u>Soissons</u> 12km
Rhumatologue	X <u>Soissons</u> 11km
Sage-femme	X <u>Soissons</u> 12km



Éducation

Crèche	X <u>Crécy-au-Mont</u> 2km
Ecole maternelle Public	1
Ecole maternelle Privé	X <u>Soissons</u> 12km
Ecole primaire Public	X <u>Crécy-au-Mont</u> 1km
Ecole primaire Privé	X <u>Guny</u> 6km
Collège Public	X <u>Coucy-le-Château-Auffrique</u> 4km
Collège Privé	X <u>Guny</u> 6km
Lycée Public	X <u>Coucy-la-Ville</u> 6km
Lycée Privé	X <u>Soissons</u> 12km

Sources : Base Sirene des entreprises et de leurs établissements selon les dernières parutions officielles de 2025 portant sur l'année 2024 ([data.gouv](https://data.gouv.fr)). Liste, localisation et tarifs des professionnels de santé selon les dernières parutions officielles de 2025 portant sur l'année 2024 ([opendatasoft](https://opendatasoft.com)) et FINISS Extraction du Fichier des établissements selon les dernières parutions officielles de 2025 portant sur l'année 2024 ([data.gouv](https://data.gouv.fr)). Adresse et géolocalisation des établissements d'enseignement du premier et second degrés selon les dernières parutions officielles de 2025 portant sur l'année 2024 ([data.education.gouv](https://data.education.gouv.fr))

Villes autour de Leuilly-sous-Coucy

Ville	Habitants	Superficie	Pop densité	Pop active	Taux chômage	Revenu moyen	Prix immobilier
Crécy-au-Mont	335	11 km ²	30 h/km ²	42.4%	6.3%	20 610 €/an	1 187 €/m ²
Landricourt	126	5 km ²	25 h/km ²	53.2%	4.8%	24 000 €/an	1 288 €/m ²
Juvigny	288	13 km ²	22 h/km ²	48.3%	4.2%	22 680 €/an	1 731 €/m ²
Jumencourt	120	6 km ²	20 h/km ²	52.5%	7.5%	22 350 €/an	1 495 €/m ²
Bagneux	62	2 km ²	31 h/km ²	45.2%	3.2%	NC	1 554 €/m ²
Pont-Saint-Mard	176	6 km ²	29 h/km ²	51.7%	5.7%	21 880 €/an	1 364 €/m ²
Coucy-le-Château-Auffrique (1 avis)	990	11 km ²	90 h/km ²	43%	4.7%	22 120 €/an	1 240 €/m ²
Terny-Sorny (1 avis)	317	7 km ²	45 h/km ²	52.7%	5.4%	24 660 €/an	1 222 €/m ²
Vauxaillon (1 avis)	498	13 km ²	38 h/km ²	53.8%	6.2%	22 250 €/an	759 €/m ²
Quincy-Basse	53	3 km ²	18 h/km ²	43.4%	1.9%	NC	406 €/m ²
Coucy-la-Ville (1 avis)	194	6 km ²	32 h/km ²	43.3%	4.6%	20 440 €/an	1 433 €/m ²
Leury	101	3 km ²	34 h/km ²	41.6%	6.9%	24 490 €/an	1 327 €/m ²
Verneuil-sous-Coucy	139	4 km ²	35 h/km ²	40.3%	3.6%	22 440 €/an	1 082 €/m ²
Chavigny	153	5 km ²	31 h/km ²	50.3%	2%	21 230 €/an	1 524 €/m ²
Clamecy	243	3 km ²	81 h/km ²	34.6%	2.5%	23 230 €/an	1 500 €/m ²

bien-dans-ma-ville.fr



Vous aimez votre ville ? Notez-la !

Et faites-nous part de vos remarques constructives



Avec

BIEN dans ma **VILLE** 