



Version web

Ville de Les Tonils

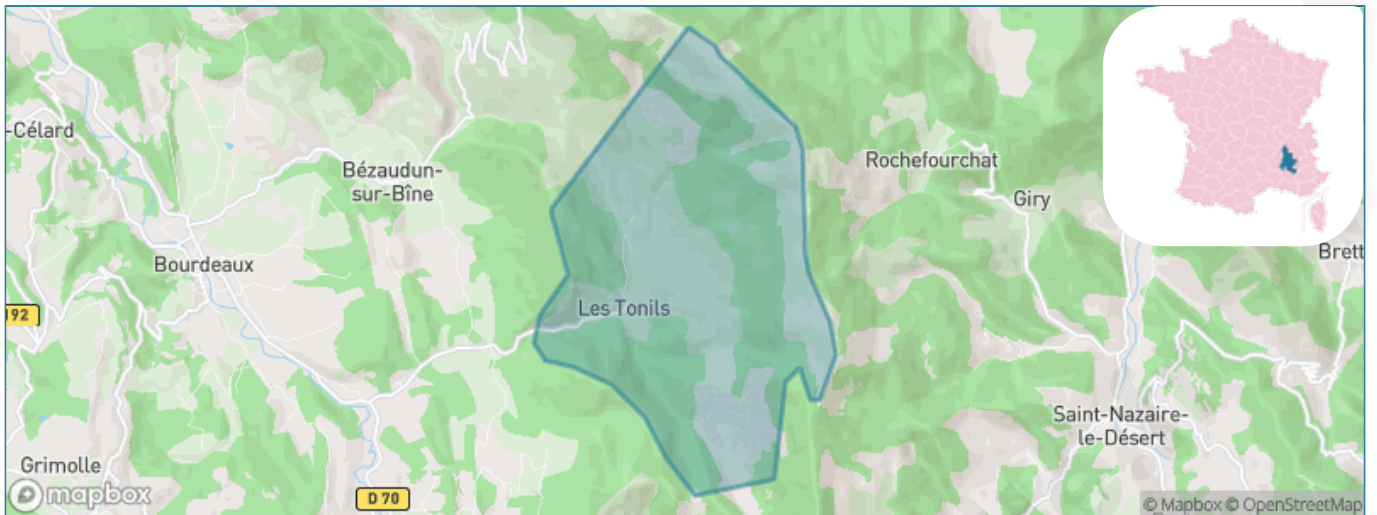
Présenté par

BIEN dans
ma **VILLE** 

Sommaire

| | |
|--|----|
| Situation géographique | 3 |
| Statistiques sur la population | 4 |
| Evolution du nombre d'habitants | 4 |
| Tranche d'âge | 5 |
| <i>0-14 ans</i> | 5 |
| <i>15-29 ans</i> | 5 |
| <i>30-44 ans</i> | 5 |
| <i>45-59 ans</i> | 5 |
| <i>60-74 ans</i> | 5 |
| <i>75-89 ans</i> | 5 |
| <i>90 ans et +</i> | 5 |
| Activité professionnelle | 5 |
| <i>Agriculteurs</i> | 5 |
| <i>Artisans, Commerçants</i> | 5 |
| <i>Cadres et sup.</i> | 5 |
| <i>Professions intermédiaires</i> | 5 |
| <i>Employé</i> | 5 |
| <i>Ouvrier</i> | 5 |
| <i>Retraité</i> | 5 |
| <i>Autres</i> | 5 |
| Niveau de diplôme | 7 |
| <i>Sans diplôme ou CEP</i> | 7 |
| <i>Brevet, BEPC, DNB</i> | 7 |
| <i>CAP-BEP ou équivalent</i> | 7 |
| <i>BAC ou équivalent</i> | 7 |
| <i>BAC+2</i> | 7 |
| <i>BAC+3 ou +4</i> | 7 |
| <i>BAC+5 ou plus</i> | 7 |
| Composition des ménages | 7 |
| <i>Couple sans enfant</i> | 7 |
| <i>Couple avec enfant(s)</i> | 7 |
| <i>Famille monoparentale</i> | 7 |
| <i>Colocation / Autre</i> | 7 |
| <i>Personnes seules</i> | 7 |
| Profils électoraux | 8 |
| <i>Premier tour</i> | 8 |
| Sécurité | 10 |
| <i>Evolution du nombre d'infractions</i> | 10 |
| <i>Pour comparer</i> | 11 |
| Services à la population | 12 |
| <i>Commerce</i> | 12 |
| <i>Éducation</i> | 12 |
| <i>Villes autour de Les Tonils</i> | 13 |

Situation géographique



i Informations clés

- **Région** : Auvergne-Rhône-Alpes
- **Département** : Drôme
- **Code postal** : 26460
- **Superficie** : 13 km²



LE DÉPARTEMENT

Statistiques sur la population



Nombre d'habitants

16



Age moyen

41 ans



Pop active

75%



Taux chômage

31.3%



Pop densité

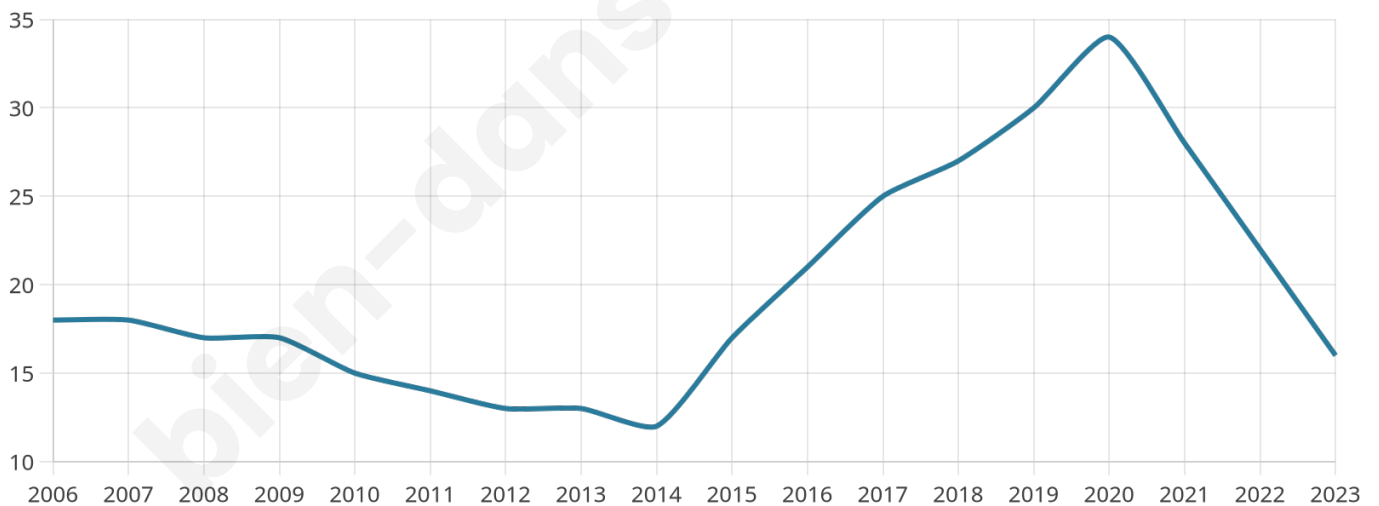
1 h/km²



Revenu moyen

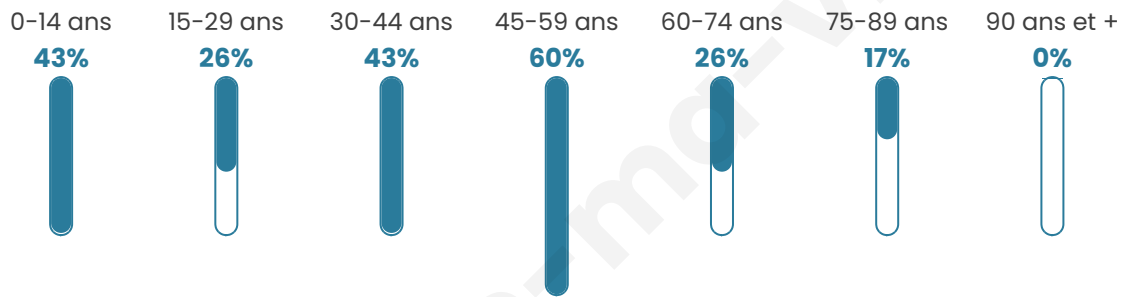
NC

Evolution du nombre d'habitants

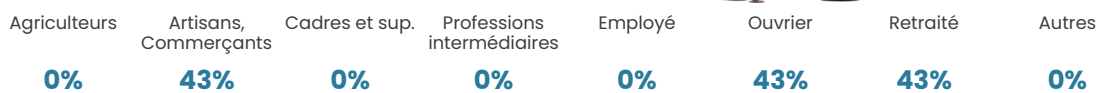


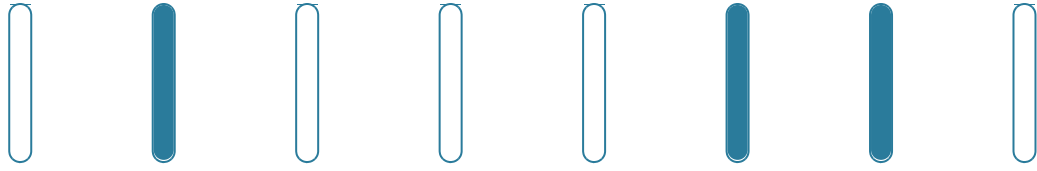
Sources : Institut national de la statistique et des études économiques (insee) selon Les dernières parutions officielles de 2024 portant sur les années 2020, 2021 et 2022.

Tranche d'âge



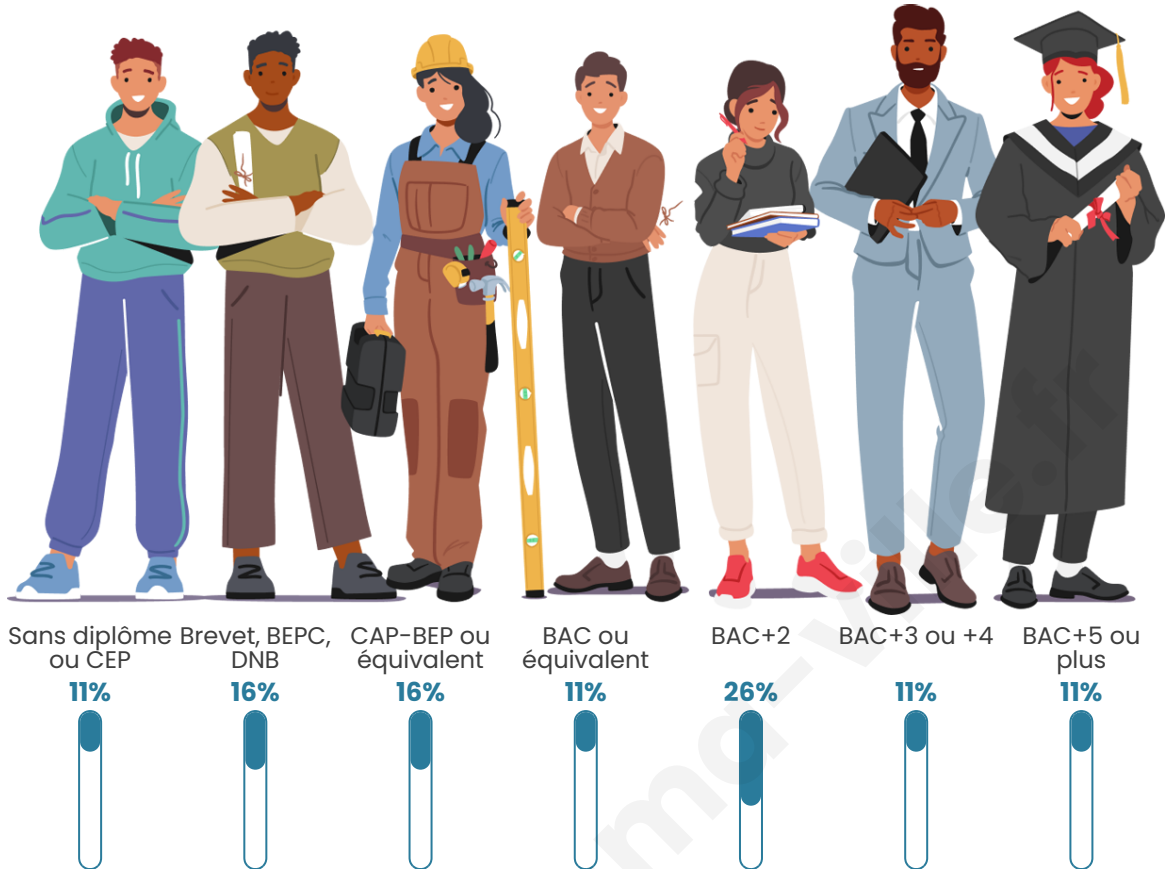
Activité professionnelle



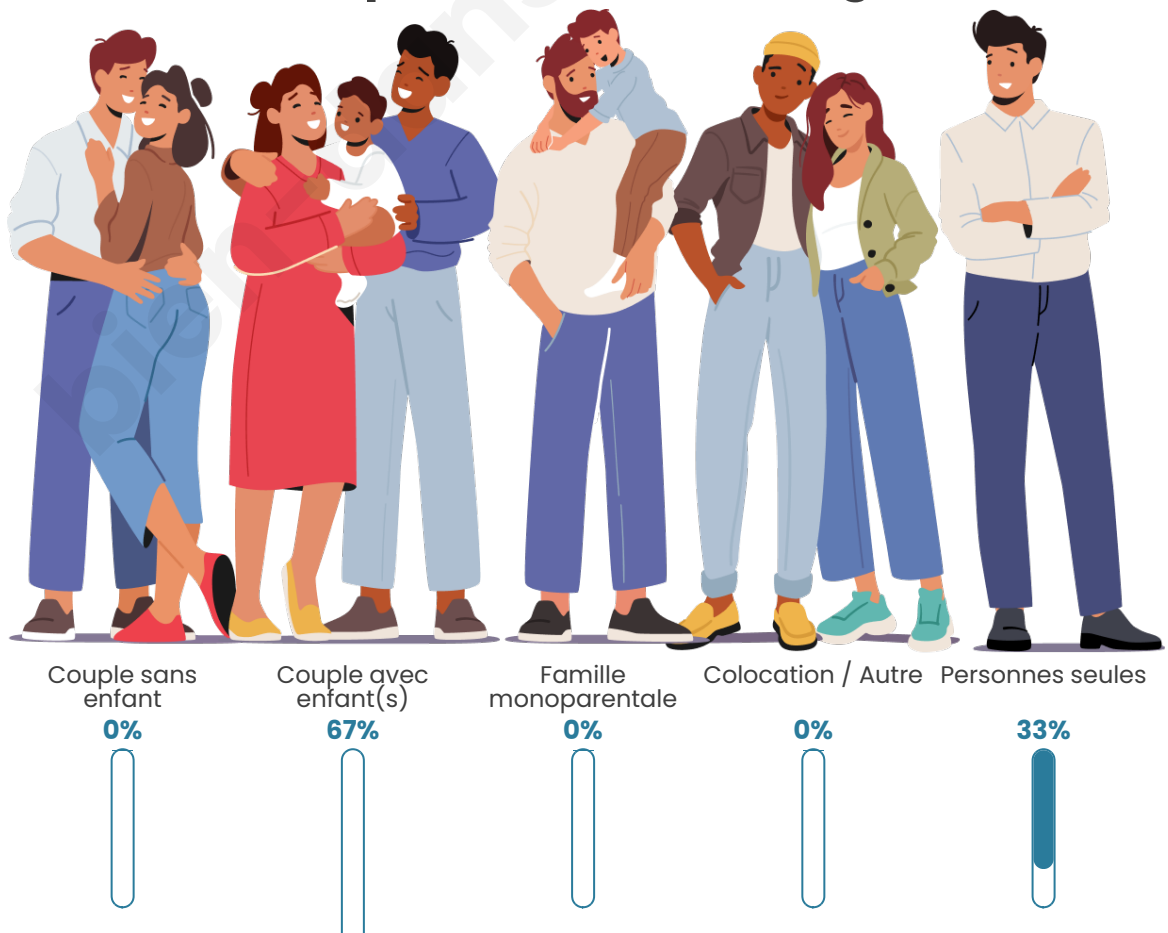


bien-dans-ma-ville.fr

Niveau de diplôme



Composition des ménages





Profils électoraux

Premier tour



Jean-Luc
MÉLENCHON 38.10 %



Emmanuel
MACRON 33.33 %



Jean LASSALLE 9.52 %



Valérie PÉCRESSÉ 9.52 %



Philippe POUTOU 9.52 %



Nathalie ARTHAUD 0.00 %



Fabien ROUSSEL 0.00 %



Marine LE PEN 0.00 %



Éric ZEMMOUR 0.00 %



Anne HIDALGO 0.00 %



Yannick JADOT 0.00 %



Nicolas DUPONT-
AIGNAN 0.00 %

28 inscrits

Participation : 82.14%

Votes blancs : 4.35%

Votes nuls : 4.35%

Second tourEmmanuel
MACRON

94,44 %



Marine LE PEN

5,56 %

28 inscrits

Participation : 82.14%

Votes blancs : 21.74%

Votes nuls : 0%

bien-dans-ma-ville.fr

Sécurité



Agressions physiques / sexuelles

0



Cambriolages

0



Vols / dégradations

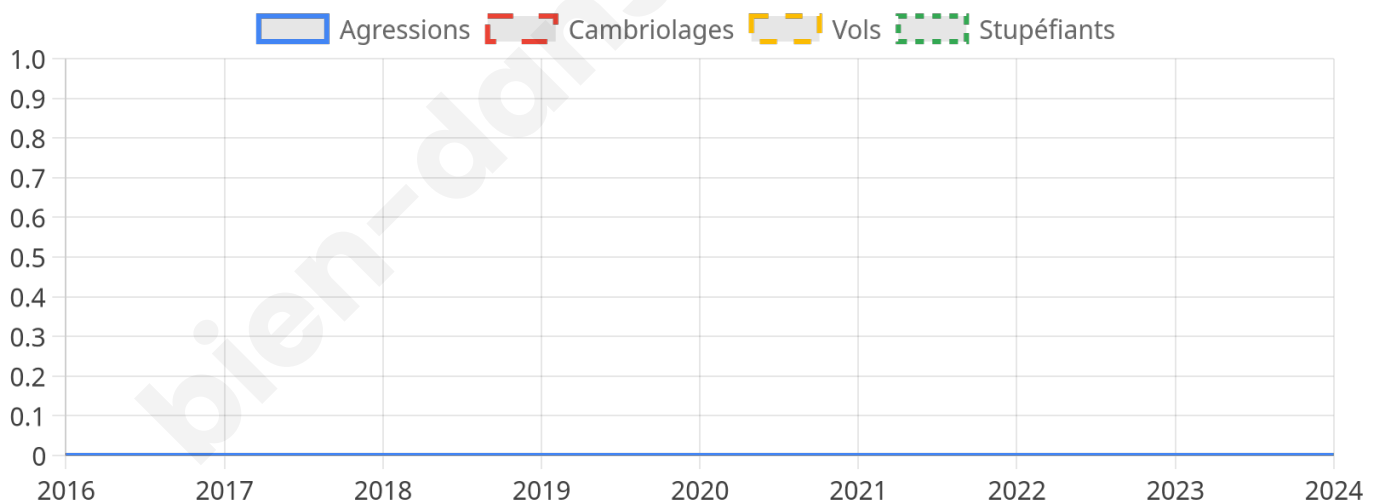
0



Stupéfiants

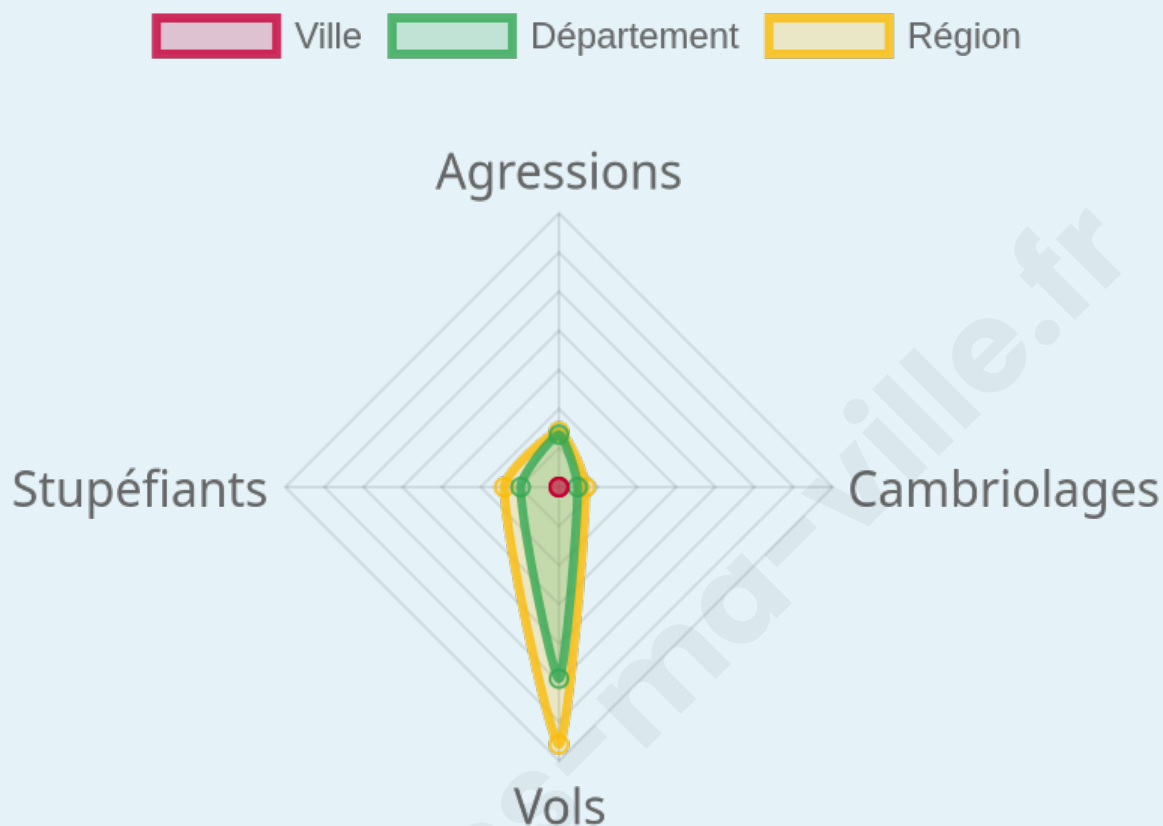
0

Evolution du nombre d'infractions



Pour comparer

(en proportion du nombre d'habitants)



Sources : Bases statistiques communale, départementale et régionale de la délinquance enregistrée par la police et la gendarmerie nationales selon les dernières parutions officielles de 2025 portant sur l'année 2024 ([data.gouv](https://data.gouv.fr)).

Agressions physiques / sexuelles : Violences sexuelles, coups et blessures volontaires intrafamiliaux, coups et blessures volontaires, autres coups, blessures volontaires et vols violents sans arme.

Cambriolages : Cambriolages de logements.

Vols : Vols avec armes, vols d'accessoires sur véhicules, vols dans les véhicules, vols de véhicules, vols sans violence contre des personnes, destructions, dégradations volontaires et escroqueries.

Stupéfiants : Trafic de stupéfiants dont (AFD) et usage de stupéfiants.

Services à la population



Commerce

| | |
|--------------------|------------------------------|
| Hypermarché | X <u>Aouste-sur-Sye</u> 20km |
| Supermarché | X <u>Dieulefit</u> 13km |
| Superette | X <u>Bourdeaux</u> 5km |
| Boulangerie | X <u>Bourdeaux</u> 5km |
| Boucherie | X <u>Bourdeaux</u> 5km |
| Restaurant | X <u>Bourdeaux</u> 3km |
| Garage | X <u>Bourdeaux</u> 5km |
| Station-service | X <u>Dieulefit</u> 13km |
| Banque | X <u>Bourdeaux</u> 5km |
| La poste | X <u>Dieulefit</u> 14km |
| Coiffeur | X <u>Bourdeaux</u> 5km |
| Tabac | X <u>Dieulefit</u> 12km |
| Bars / discothèque | X <u>Bourdeaux</u> 5km |
| Bibliothèque | X <u>Saou</u> 13km |
| Cinéma | X <u>Crest</u> 21km |
| Vétérinaire | X <u>Aouste-sur-Sye</u> 18km |



Santé

| | |
|----------------------------------|-----------------------------------|
| Pharmacie | X <u>Bourdeaux</u> 5km |
| Hôpital | X <u>Dieulefit</u> 12km |
| Laboratoire d'analyses médicales | X <u>Dieulefit</u> 12km |
| Etablissement pour handicapé | X <u>Le Poët-Laval</u> 14km |
| EHPA | X <u>Bourdeaux</u> 5km |
| Médecin | X <u>Bourdeaux</u> 5km |
| Dentiste | X <u>Dieulefit</u> 12km |
| Chirurgien | X <u>Montélimar</u> 33km |
| Dermatologue | X <u>Crest</u> 21km |
| Anesthésiste | X <u>Montélimar</u> 36km |
| Gastro-entérologue | X <u>Montélimar</u> 35km |
| Gynécologue | X <u>La Bégude-de-Mazenc</u> 22km |
| Cancérologue | X <u>Valence</u> 43km |
| Neurologue | X <u>Die</u> 24km |
| Ophthalmologue | X <u>Crest</u> 21km |
| ORL | X <u>Montélimar</u> 37km |
| Cardiologue | X <u>Montélimar</u> 35km |
| Pédiatre | X <u>Nyons</u> 25km |
| Pneumologue | X <u>Montélimar</u> 37km |
| Psychologue | X <u>Nyons</u> 25km |
| Radiologue | X <u>Montélimar</u> 33km |
| Rhumatologue | X <u>Montélimar</u> 35km |
| Sage-femme | X <u>Dieulefit</u> 12km |



Éducation

| | |
|-------------------------|---------------------------------|
| Crèche | X <u>Bourdeaux</u> 5km |
| Ecole maternelle Public | X <u>Montjoux</u> 11km |
| Ecole maternelle Privé | X <u>Vaison-la-Romaine</u> 39km |
| Ecole primaire Public | X <u>Bourdeaux</u> 5km |
| Ecole primaire Privé | X <u>Dieulefit</u> 12km |
| Collège Public | X <u>Dieulefit</u> 12km |
| Collège Privé | X <u>Crest</u> 21km |
| Lycée Public | X <u>Crest</u> 22km |
| Lycée Privé | X <u>Crest</u> 21km |

Sources : Base Sirene des entreprises et de leurs établissements selon les dernières parutions officielles de 2025 portant sur l'année 2024 ([data.gouv](#)). Liste, localisation et tarifs des professionnels de santé selon les dernières parutions officielles de 2025 portant sur l'année 2024 ([opendatasoft](#)) et FINISS Extraction du Fichier des établissements selon les dernières parutions officielles de 2025 portant sur l'année 2024 ([data.gouv](#)). Adresse et géolocalisation des établissements d'enseignement du premier et second degrés selon les dernières parutions officielles de 2025 portant sur l'année 2024 ([data.education.gouv](#))

Villes autour de Les Tonils

| Ville | Habitants | Superficie | Pop densité | Pop active | Taux chômage | Revenu moyen | Prix immobilier |
|----------------------------------|-----------|--------------------|----------------------|------------|--------------|--------------|------------------------|
| Crupies | 96 | 13 km ² | 7 h/km ² | 45.8% | 2.1% | NC | 587 €/m ² |
| Bézaudun-sur-Bîne | 73 | 18 km ² | 4 h/km ² | 41.1% | 2.7% | NC | NC |
| Rochefourchat (2 avis) | 2 | 12 km ² | 0 h/km ² | 50% | 0% | NC | NC |
| Bourdeaux | 670 | 23 km ² | 29 h/km ² | 40.9% | 5.5% | 21 080 €/an | 2 206 €/m ² |
| La Chaudière | 25 | 12 km ² | 2 h/km ² | 56% | 12% | NC | 2 789 €/m ² |
| Mornans | 76 | 11 km ² | 7 h/km ² | 43.4% | 0% | NC | 4 961 €/m ² |
| Saint-Nazaire-le-Désert (1 avis) | 206 | 46 km ² | 4 h/km ² | 38.8% | 3.4% | 16 760 €/an | 1 320 €/m ² |
| Orcinas | 40 | 5 km ² | 8 h/km ² | 47.5% | 7.5% | NC | 1 907 €/m ² |
| Le Poët-Célard | 148 | 8 km ² | 19 h/km ² | 40.5% | 2.7% | 20 640 €/an | 2 774 €/m ² |
| Vesc | 261 | 40 km ² | 7 h/km ² | 43.3% | 2.7% | 18 710 €/an | 1 713 €/m ² |
| Comps | 137 | 11 km ² | 12 h/km ² | 46% | 6.6% | 20 010 €/an | 2 258 €/m ² |
| Gumiane | 20 | 8 km ² | 3 h/km ² | 30% | 0% | NC | NC |
| Pradelle | 26 | 12 km ² | 2 h/km ² | 42.3% | 11.5% | NC | 553 €/m ² |
| Truinas | 145 | 8 km ² | 18 h/km ² | 44.1% | 5.5% | 13 860 €/an | 1 633 €/m ² |
| Bouvières | 151 | 25 km ² | 6 h/km ² | 44.4% | 5.3% | 16 680 €/an | 1 315 €/m ² |

bien-dans-ma-ville.fr



Vous aimez votre ville ? Notez-la !

Et faites-nous part de vos remarques constructives



Avec

BIEN dans ma **VILLE** 