



Version web

Ville de Les Sables- d'Olonne

Présenté par

BIEN dans
ma **VILLE** 

Sommaire

Situation géographique	3
Statistiques sur la population	4
Evolution du nombre d'habitants	4
Tranche d'âge	5
0-14 ans	5
15-29 ans	5
30-44 ans	5
45-59 ans	5
60-74 ans	5
75-89 ans	5
90 ans et +	5
Activité professionnelle	5
Agriculteurs	5
Artisans, Commerçants	5
Cadres et sup.	5
Professions intermédiaires	5
Employé	5
Ouvrier	5
Retraité	5
Autres	5
Niveau de diplôme	6
Sans diplôme ou CEP	6
Brevet, BEPC, DNB	6
CAP-BEP ou équivalent	6
BAC ou équivalent	6
BAC+2	6
BAC+3 ou +4	6
BAC+5 ou plus	6
Composition des ménages	6
Couple sans enfant	6
Couple avec enfant(s)	6
Famille monoparentale	6
Colocation / Autre	6
Personnes seules	6
Profil électoraux	7
Premier tour	7
Sécurité	8
Evolution du nombre d'infractions	8
Pour comparer	9
Services à la population	10
Commerce	10
Éducation	10
Villes autour de Les Sables-d'Olonne	11
Avis sur la ville de Les Sables-d'Olonne	12
Moyenne par critère	12
Villes autour de Les Sables-d'Olonne	12
Répartition des avis par note	12
Répartition des avis par note	12

Situation géographique



i Informations clés

- **Région** : Pays de la Loire
- **Département** : Vendée
- **Code postal** : 85100
- **Superficie** : 85 km²



Statistiques sur la population



Nombre d'habitants

49 603



Age moyen

53 ans



Pop active

35.1%



Taux chômage

9.1%



Pop densité

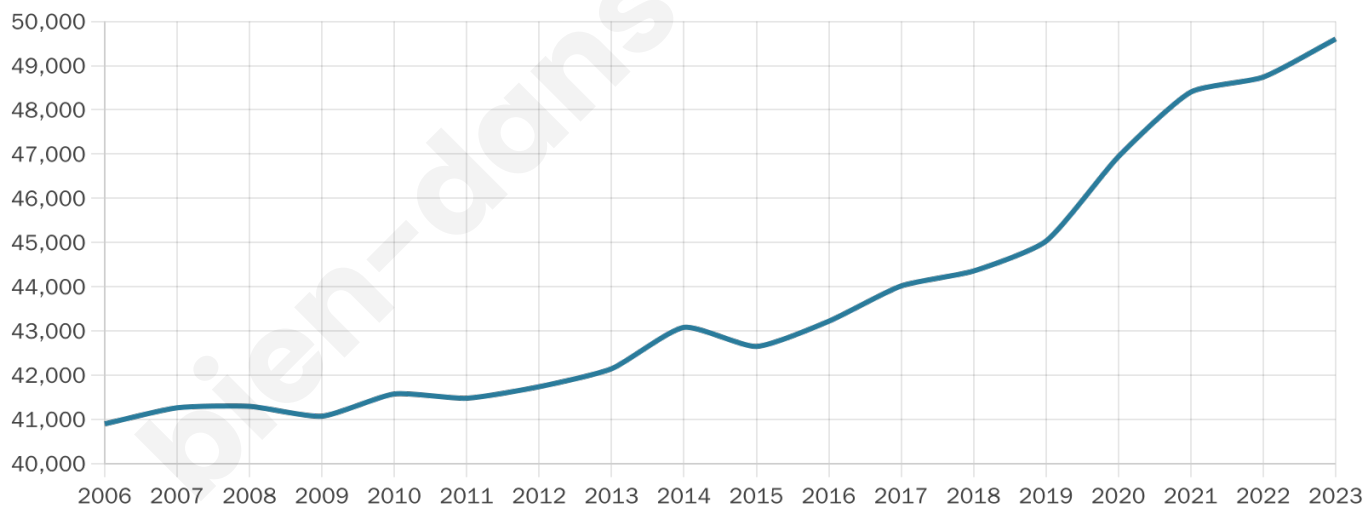
584 h/km²



Revenu moyen

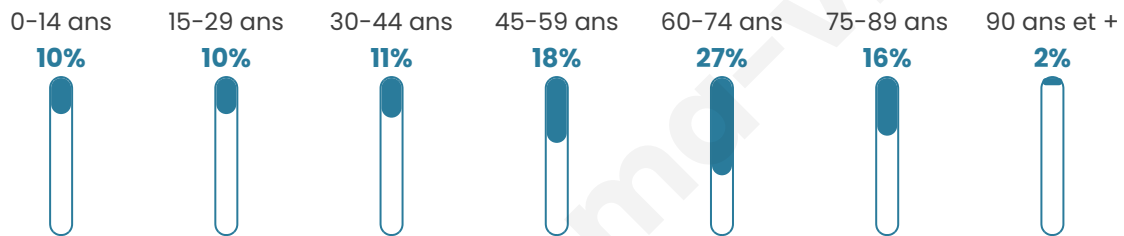
24 520 €/an

Evolution du nombre d'habitants

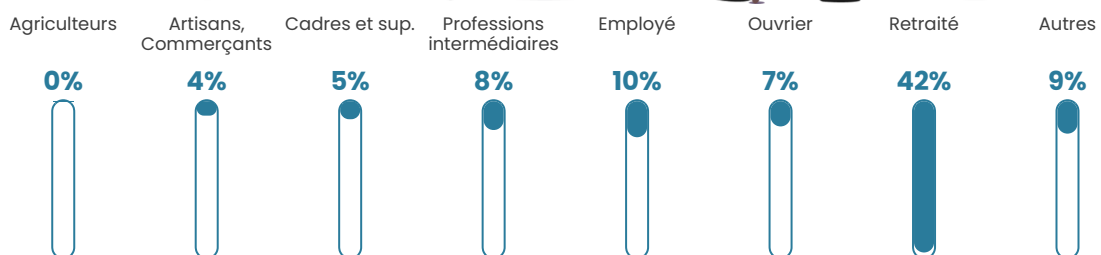


Sources : Institut national de la statistique et des études économiques (insee) selon Les dernières parutions officielles de 2024 portant sur les années 2020, 2021 et 2022.

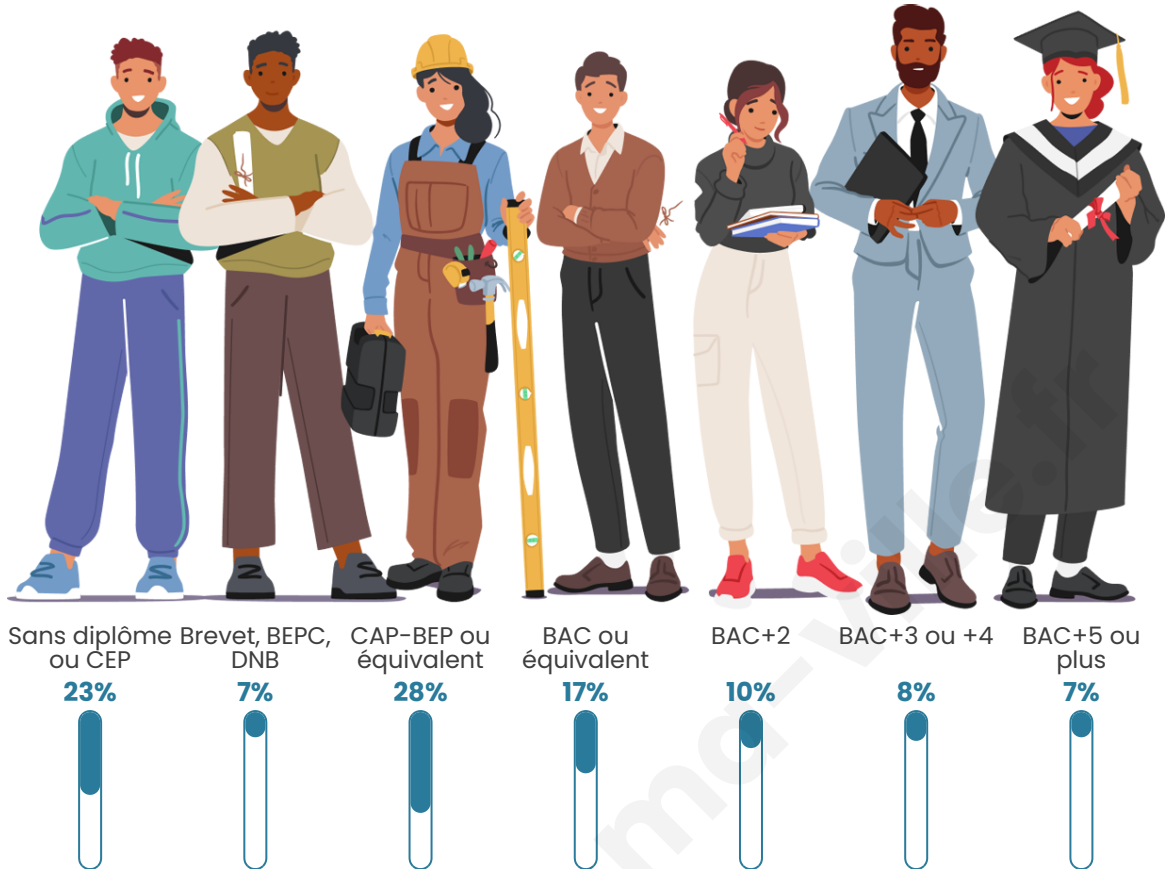
Tranche d'âge



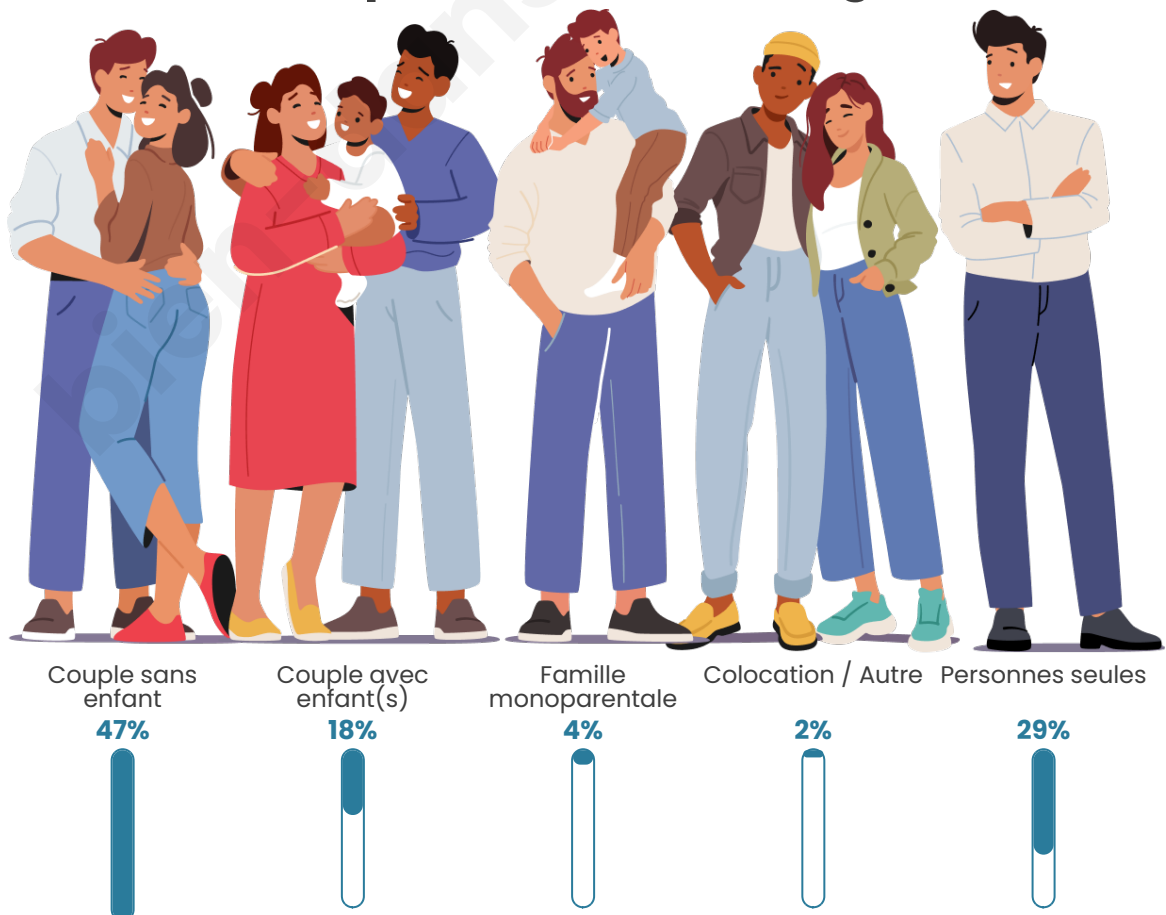
Activité professionnelle



Niveau de diplôme



Composition des ménages



Profils électoraux

Premier tour

	Emmanuel MACRON	36.61 %
	Marine LE PEN	20.22 %
	Jean-Luc MÉLENCHON	12.58 %
	Éric ZEMMOUR	9.85 %
	Valérie PÉCRESSÉ	6.72 %
	Yannick JADOT	5.09 %
	Jean LASSALLE	2.51 %
	Fabien ROUSSEL	2.05 %
	Nicolas DUPONT-AIGNAN	1.95 %
	Anne HIDALGO	1.45 %
	Philippe POUTOU	0.50 %
	Nathalie ARTHAUD	0.47 %



41 812 inscrits

Participation : 74.65%

Votes blancs : 1.31%

Votes nuls : 0.63%

Second tour

	Emmanuel MACRON	63,94 %
	Marine LE PEN	36,06 %

41 831 inscrits

Participation : 74.37%

Votes blancs : 5.65%

Votes nuls : 2.08%

Sécurité



Agressions physiques / sexuelles

344



Cambriolages

193



Vols / dégradations

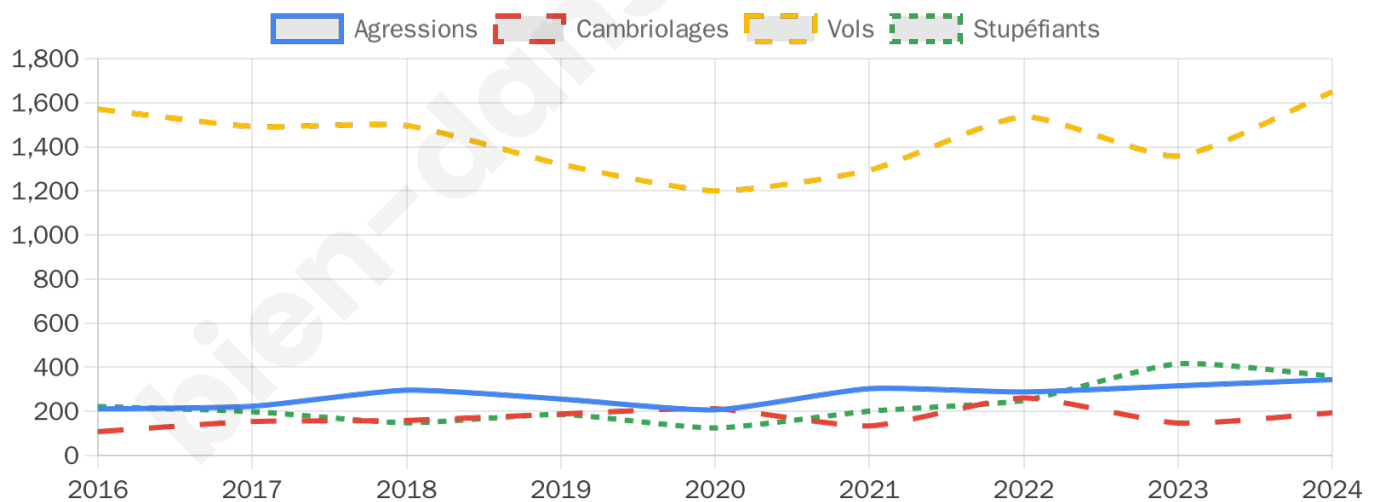
1 649



Stupéfiants

360

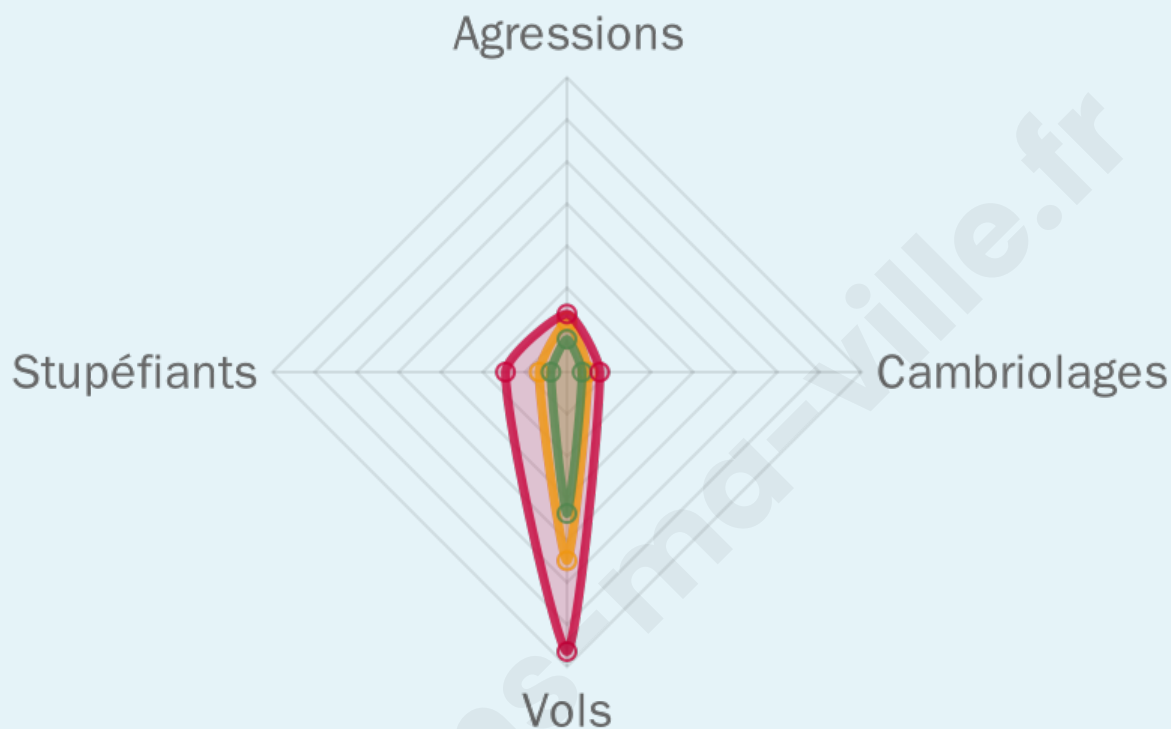
Evolution du nombre d'infractions



Pour comparer

(en proportion du nombre d'habitants)

■ Ville ■ Département ■ Région



Sources : Bases statistiques communale, départementale et régionale de la délinquance enregistrée par la police et la gendarmerie nationales selon les dernières parutions officielles de 2025 portant sur l'année 2024 ([data.gouv](https://data.gouv.fr)).

Agressions physiques / sexuelles : Violences sexuelles, coups et blessures volontaires intrafamiliaux, coups et blessures volontaires, autres coups, blessures volontaires et vols violents sans arme.

Cambriolages : Cambriolages de logements.

Vols : Vols avec armes, vols d'accessoires sur véhicules, vols dans les véhicules, vols de véhicules, vols sans violence contre des personnes, destructions, dégradations volontaires et escroqueries.

Stupéfiants : Trafic de stupéfiants dont (AFD) et usage de stupéfiants.

Services à la population



Commerce

Hypermarché	3
Supermarché	10
Superette	26
Boulangerie	41
Boucherie	22
Restaurant	152
Garage	50
Station-service	9
Banque	34
La poste	81
Coiffeur	91
Tabac	9
Bars / discothèque	74
Bibliothèque	1
Cinéma	1
Vétérinaire	18



Santé

Pharmacie	19
Hôpital	1
Laboratoire d'analyses médicales	6
Etablissement pour handicapé	9
EHPA	10
Médecin	45
Dentiste	29
Chirurgien	10
Dermatologue	2
Anesthésiste	4
Gastro-entérologue	4
Gynécologue	3
Cancérologue	X Nantes 80km
Neurologue	X La Roche-sur-Yon 33km
Ophtalmologue	5
ORL	X Saint-Gilles-Croix-de-Vie 24km
Cardiologue	2
Pédiatre	X Talmont-Saint-Hilaire 10km
Pneumologue	3
Psychologue	1
Radiologue	3
Rhumatologue	3
Sage-femme	4



Éducation

Crèche	6
Ecole maternelle Public	7
Ecole maternelle Privé	X Aizenay 30km
Ecole primaire Public	8
Ecole primaire Privé	6
Collège Public	3
Collège Privé	2
Lycée Public	3
Lycée Privé	1

Sources : Base Sirene des entreprises et de leurs établissements selon les dernières parutions officielles de 2025 portant sur l'année 2024 ([data.gouv](#)). Liste, localisation et tarifs des professionnels de santé selon les dernières parutions officielles de 2025 portant sur l'année 2024 ([opendatasoft](#)) et FINISS Extraction du Fichier des établissements selon les dernières parutions officielles de 2025 portant sur l'année 2024 ([data.gouv](#)). Adresse et géolocalisation des établissements d'enseignement du premier et second degrés selon les dernières parutions officielles de 2025 portant sur l'année 2024 ([data.education.gouv](#))

Villes autour de Les Sables-d'Olonne

Ville	Habitants	Superficie	Pop densité	Pop active	Taux chômage	Revenu moyen	Prix immobilier
L'Île-d'Olonne (2 avis)	2 802	19 km ²	147 h/km ²	46.3%	4.1%	23 620 €/an	2 193 €/m ²
Sainte-Foy (2 avis)	2 717	15 km ²	181 h/km ²	49%	3.9%	23 920 €/an	2 259 €/m ²
Vairé	1 960	28 km ²	70 h/km ²	44.6%	3.3%	21 990 €/an	1 906 €/m ²
Grosbreuil (3 avis)	2 221	36 km ²	62 h/km ²	51.7%	3.9%	22 590 €/an	1 732 €/m ²
Landevieille (1 avis)	1 519	13 km ²	117 h/km ²	44.5%	5%	22 640 €/an	2 359 €/m ²
Saint-Julien-des-Landes	2 085	28 km ²	74 h/km ²	42.8%	4.1%	22 160 €/an	1 786 €/m ²
Le Girouard	1 156	25 km ²	46 h/km ²	47.8%	3.9%	22 310 €/an	1 470 €/m ²
Bretignolles-sur-Mer (7 avis)	5 344	27 km ²	198 h/km ²	30.7%	4.2%	24 800 €/an	3 119 €/m ²
Les Achards (5 avis)	5 518	30 km ²	184 h/km ²	47.6%	3.3%	22 950 €/an	1 853 €/m ²
La Chaize-Giraud	1 124	2 km ²	562 h/km ²	39.5%	3.6%	22 790 €/an	2 108 €/m ²
Jard-sur-Mer (10 avis)	3 235	16 km ²	202 h/km ²	20.2%	2.8%	25 160 €/an	2 858 €/m ²
L'Aiguillon-sur-Vie (1 avis)	2 277	23 km ²	99 h/km ²	42.2%	3.5%	22 540 €/an	1 928 €/m ²
Saint-Vincent-sur-Jard (5 avis)	1 741	14 km ²	124 h/km ²	25.5%	3.3%	24 630 €/an	2 771 €/m ²
Sainte-Flaive-des-Loups (2 avis)	2 585	36 km ²	72 h/km ²	49.6%	3.8%	23 380 €/an	1 689 €/m ²
Coëx (2 avis)	3 428	39 km ²	88 h/km ²	44%	4.8%	21 870 €/an	1 819 €/m ²

Avis sur la ville de Les Sables-d'Olonne



Moyenne par critère



Villes autour de Les Sables-d'Olonne

Ville	Note globale	Sécurité	Éducation	Sport Loisir	Environnement	Vie pratique
L'Île-d'Olonne (2 avis)	3.9	4.0	4.0	3.5	3.5	4.5
Sainte-Foy (2 avis)	4.5	4.5	3.5	4.5	5.0	5.0
Vairé	-	-	-	-	-	-
Grosbreuil (3 avis)	2.4	2.3	4.0	2.0	2.0	1.7
Landevieille (1 avis)	5.0	5.0	5.0	5.0	5.0	5.0
Saint-Julien-des-Landes	-	-	-	-	-	-
Le Girouard	-	-	-	-	-	-
Bretignolles-sur-Mer (7 avis)	3.5	4.1	3.7	3.1	3.4	3.3
Les Achards (5 avis)	3.6	4.4	3.2	3.4	3.6	3.6
La Chaize-Giraud	-	-	-	-	-	-
Jard-sur-Mer (10 avis)	3.4	3.8	2.9	3.4	3.4	3.6
L'Aiguillon-sur-Vie (1 avis)	1.6	0.0	2.0	2.0	3.0	1.0
Saint-Vincent-sur-Jard (5 avis)	4.0	4.8	2.8	4.2	4.8	3.6
Sainte-Flaive-des-Loups (2 avis)	2.9	4.0	3.5	1.5	3.5	2.0
Coëx (2 avis)	2.2	2.5	1.5	2.0	2.5	2.5



Vous aimez votre ville ? Notez-la !

Et faites-nous part de vos remarques constructives



Avec

BIEN dans ma **VILLE** 