



Version web

# Ville de Les Pins

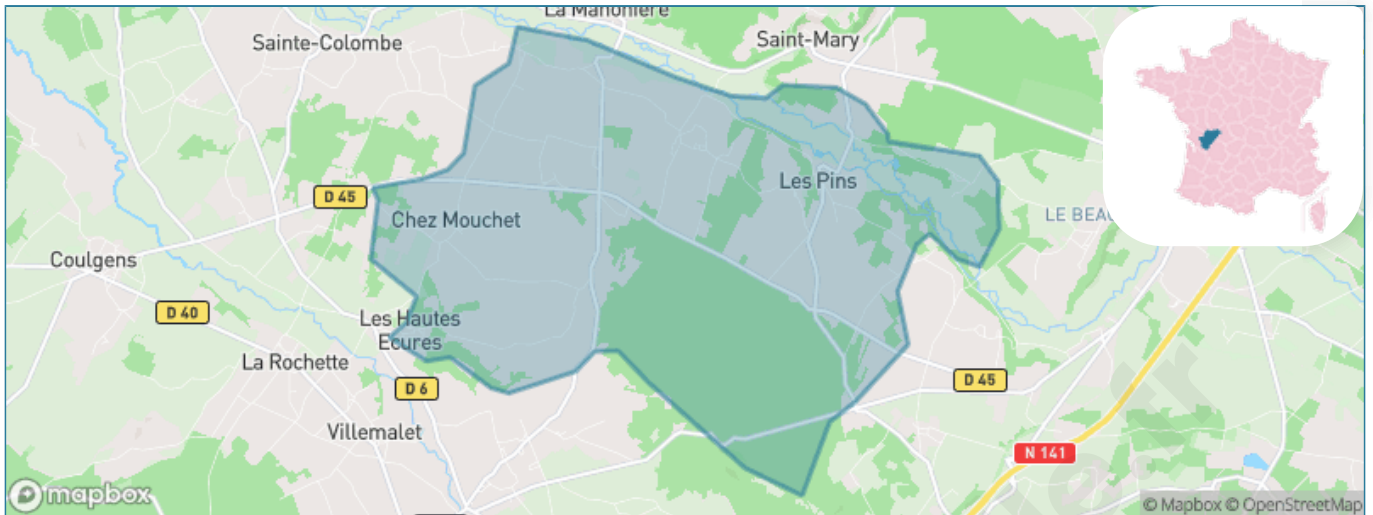
Présenté par

**BIEN** dans  
ma **VILLE** 

# Sommaire

Situation géographique .....	3
Statistiques sur la population .....	4
Evolution du nombre d'habitants .....	4
Tranche d'âge .....	5
0-14 ans .....	5
15-29 ans .....	5
30-44 ans .....	5
45-59 ans .....	5
60-74 ans .....	5
75-89 ans .....	5
90 ans et + .....	5
Activité professionnelle .....	5
Agriculteurs .....	5
Artisans, Commerçants .....	5
Cadres et sup. ....	5
Professions intermédiaires .....	5
Employé .....	5
Ouvrier .....	5
Retraité .....	5
Autres .....	5
Niveau de diplôme .....	6
Sans diplôme ou CEP .....	6
Brevet, BEPC, DNB .....	6
CAP-BEP ou équivalent .....	6
BAC ou équivalent .....	6
BAC+2 .....	6
BAC+3 ou +4 .....	6
BAC+5 ou plus .....	6
Composition des ménages .....	6
Couple sans enfant .....	6
Couple avec enfant(s) .....	6
Famille monoparentale .....	6
Colocation / Autre .....	6
Personnes seules .....	6
Profils électoraux .....	7
Premier tour .....	7
Sécurité .....	8
Evolution du nombre d'infractions .....	8
Pour comparer .....	9
Services à la population .....	10
Commerce .....	10
Éducation .....	10
Villes autour de Les Pins .....	12

# Situation géographique



## i Informations clés

- **Région** : Nouvelle-Aquitaine
- **Département** : Charente
- **Code postal** : 16260
- **Superficie** : 21 km<sup>2</sup>



# Statistiques sur la population



Nombre d'habitants

**506**



Age moyen

**46 ans**



Pop active

**47.2%**



Taux chômage

**8.4%**



Pop densité

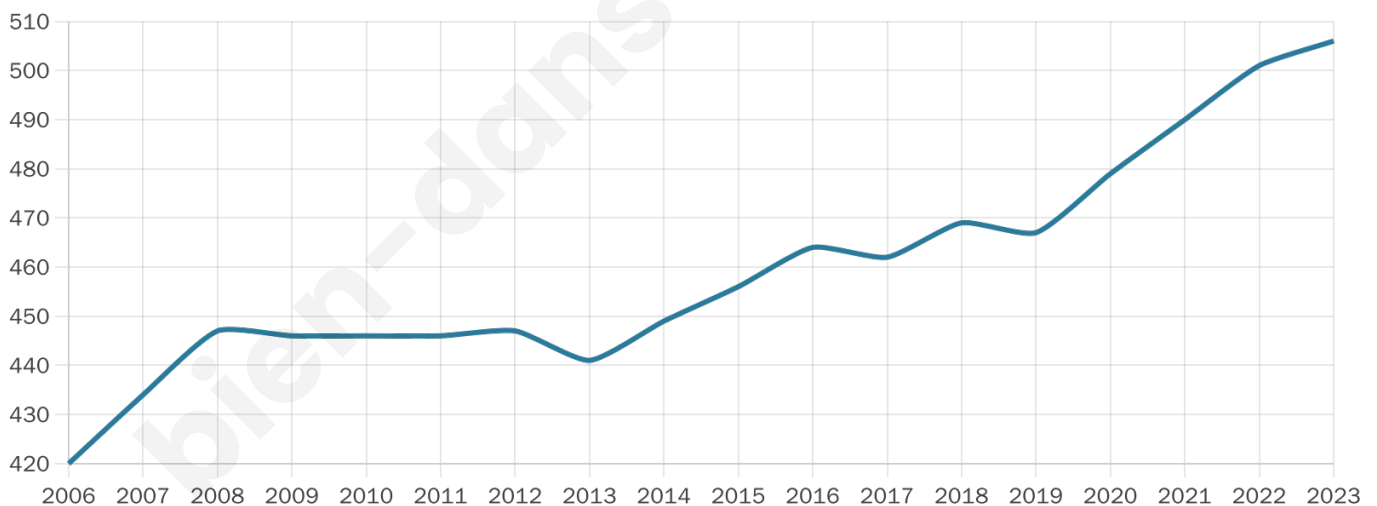
**24 h/km<sup>2</sup>**



Revenu moyen

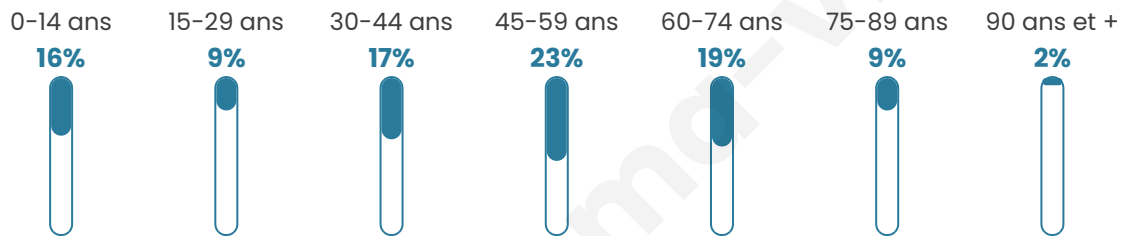
**22 170 €/an**

## Evolution du nombre d'habitants

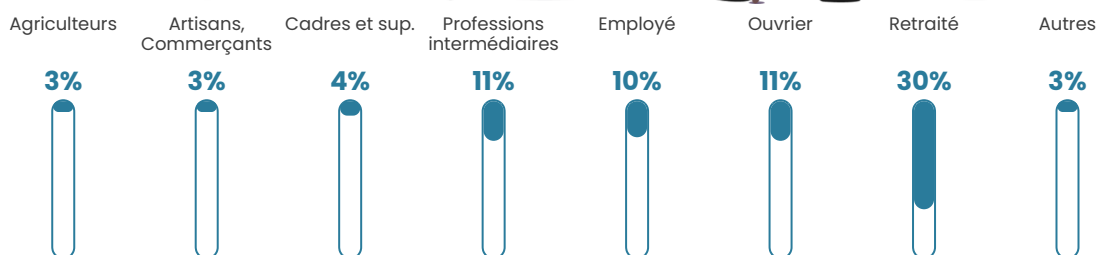


Sources : Institut national de la statistique et des études économiques (insee) selon Les dernières parutions officielles de 2024 portant sur les années 2020, 2021 et 2022.

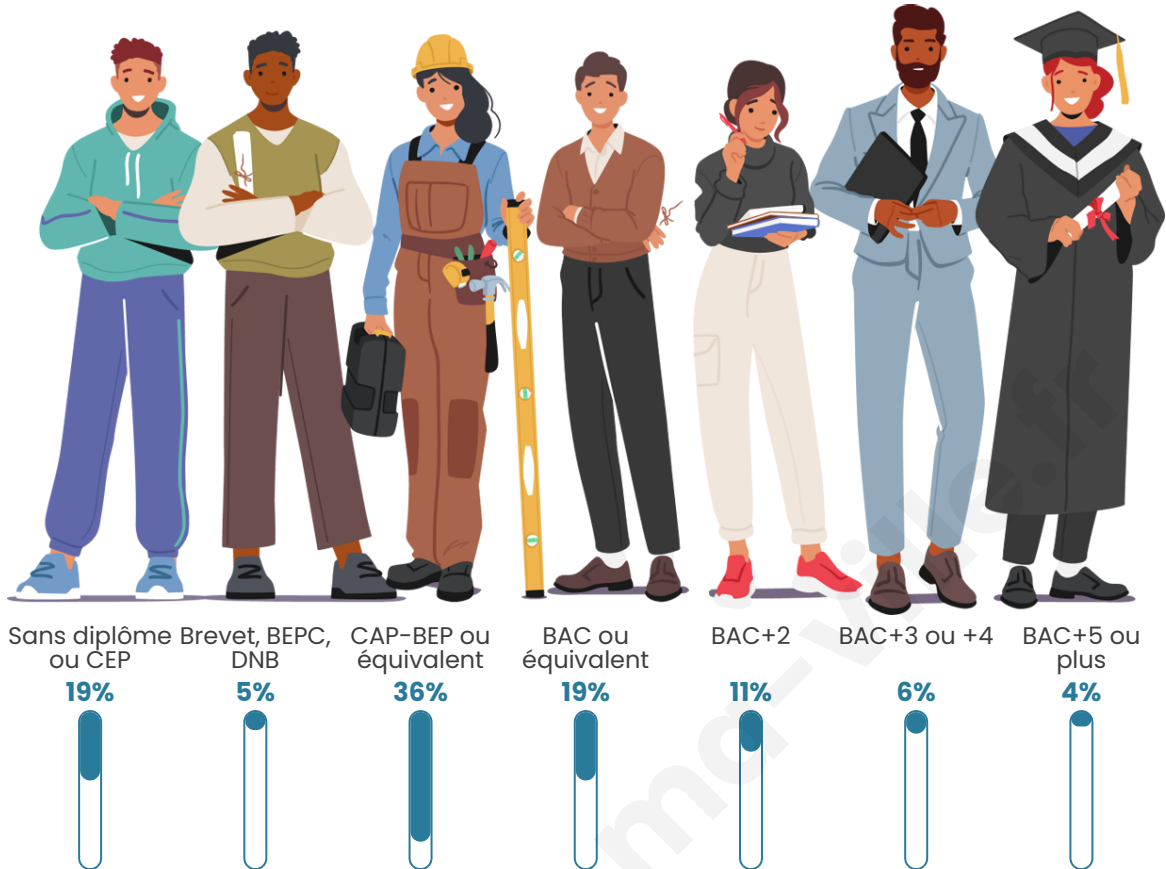
## Tranche d'âge



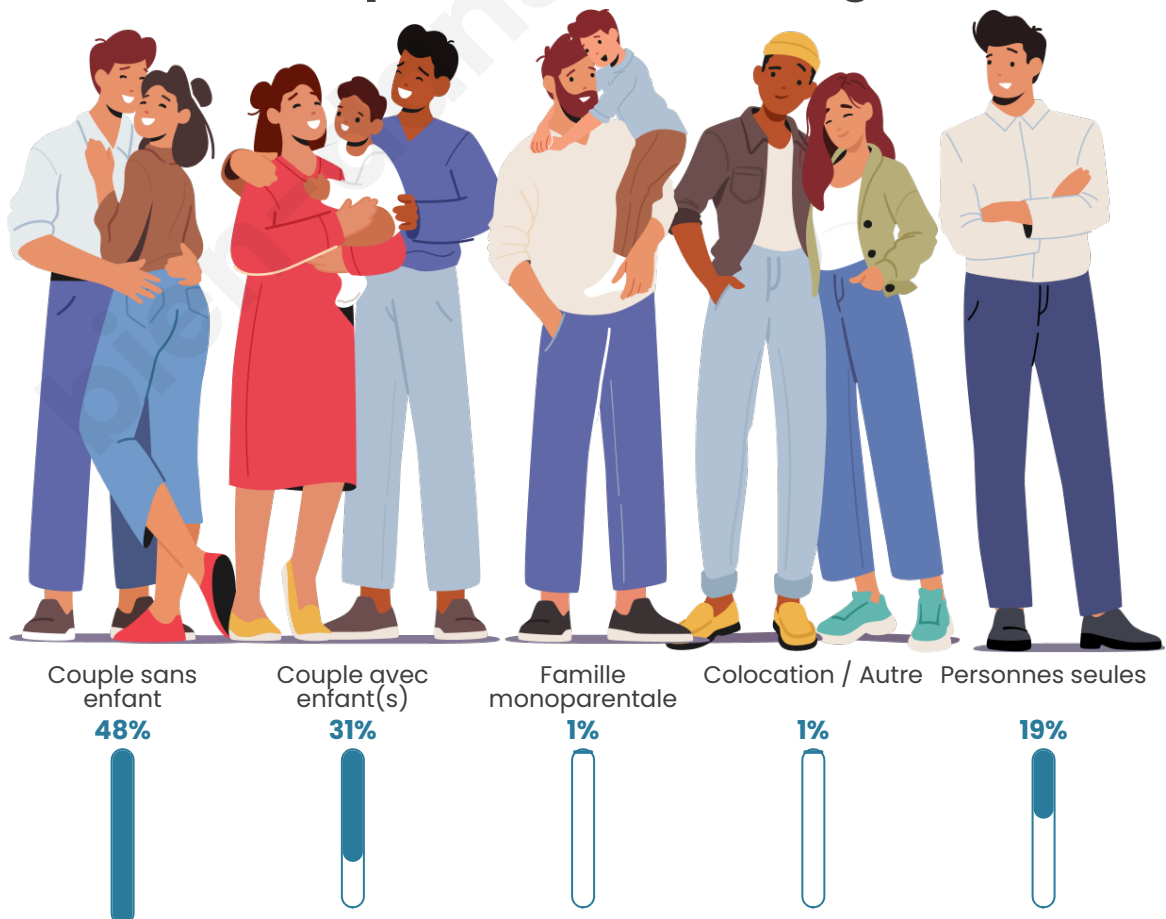
## Activité professionnelle



## Niveau de diplôme



## Composition des ménages



# Profils électoraux

## Premier tour

	Marine LE PEN	35.71 %
	Emmanuel MACRON	21.75 %
	Jean-Luc MÉLENCHON	19.48 %
	Jean LASSALLE	4.87 %
	Yannick JADOT	4.87 %
	Valérie PÉCRESSE	4.55 %
	Éric ZEMMOUR	4.22 %
	Nicolas DUPONT-AIGNAN	1.95 %
	Fabien ROUSSEL	1.62 %
	Anne HIDALGO	0.65 %
	Nathalie ARTHAUD	0.32 %
	Philippe POUTOU	0.00 %



### 378 inscrits

Participation : 83.86%

Votes blancs : 2.21%

Votes nuls : 0.63%

## Second tour

	Emmanuel MACRON	45,42 %
	Marine LE PEN	54,58 %

### 378 inscrits

Participation : 82.8%

Votes blancs : 7.67%

Votes nuls : 1.6%

# Sécurité



Agressions physiques / sexuelles

0



Cambriolages

0



Vols / dégradations

0



Stupéfiants

0

## Evolution du nombre d'infractions



## Pour comparer

(en proportion du nombre d'habitants)



Sources : Bases statistiques communale, départementale et régionale de la délinquance enregistrée par la police et la gendarmerie nationales selon les dernières parutions officielles de 2025 portant sur l'année 2024 ([data.gouv](https://data.gouv.fr)).

Agressions physiques / sexuelles : Violences sexuelles, coups et blessures volontaires intrafamiliaux, coups et blessures volontaires, autres coups, blessures volontaires et vols violents sans arme.

Cambriolages : Cambriolages de logements.

Vols : Vols avec armes, vols d'accessoires sur véhicules, vols dans les véhicules, vols de véhicules, vols sans violence contre des personnes, destructions, dégradations volontaires et escroqueries.

Stupéfiants : Trafic de stupéfiants dont (AFD) et usage de stupéfiants.

# Services à la population



## Commerce

Hypermarché	X <a href="#">Anais</a> 16km
Supermarché	X <a href="#">Chasseneuil-sur-Bonnieure</a> 5km
Superette	X <a href="#">Rivières</a> 8km
Boulangerie	X <a href="#">Chasseneuil-sur-Bonnieure</a> 5km
Boucherie	X <a href="#">Chasseneuil-sur-Bonnieure</a> 5km
Restaurant	X <a href="#">Chasseneuil-sur-Bonnieure</a> 5km
Garage	1
Station-service	X <a href="#">Chasseneuil-sur-Bonnieure</a> 7km
Banque	X <a href="#">Chasseneuil-sur-Bonnieure</a> 5km
La poste	X <a href="#">La Rochefoucauld-en-Angoumois</a> 10km
Coiffeur	X <a href="#">Saint-Mary</a> 4km
Tabac	X <a href="#">La Rochefoucauld-en-Angoumois</a> 9km
Bars / discothèque	X <a href="#">Saint-Mary</a> 2km
Bibliothèque	X <a href="#">La Rochefoucauld-en-Angoumois</a> 9km
Cinéma	X <a href="#">Coulgens</a> 8km
Vétérinaire	X <a href="#">Chasseneuil-sur-Bonnieure</a> 5km



## Santé

Pharmacie	X <a href="#">Chasseneuil-sur-Bonnieure</a> 5km
Hôpital	X <a href="#">Angoulême</a> 26km
Laboratoire d'analyses médicales	X <a href="#">La Rochefoucauld-en-Angoumois</a> 9km
Etablissement pour handicapé	X <a href="#">Chasseneuil-sur-Bonnieure</a> 4km
EHPA	1
Médecin	X <a href="#">Chasseneuil-sur-Bonnieure</a> 4km
Dentiste	X <a href="#">Chasseneuil-sur-Bonnieure</a> 5km
Chirurgien	X <a href="#">Coulonges</a> 23km
Dermatologue	X <a href="#">La Rochefoucauld-en-Angoumois</a> 9km
Anesthésiste	X <a href="#">Soyaux</a> 25km
Gastro-entérologue	X <a href="#">Soyaux</a> 25km
Gynécologue	X <a href="#">Angoulême</a> 25km
Cancérologue	X <a href="#">Limoges</a> 69km
Neurologue	X <a href="#">Saint-Michel</a> 29km
Ophtalmologue	X <a href="#">La Rochefoucauld-en-Angoumois</a> 9km
ORL	X <a href="#">Angoulême</a> 26km
Cardiologue	X <a href="#">Ruelle-sur-Touvre</a> 20km
Pédiatre	X <a href="#">Soyaux</a> 25km
Pneumologue	X <a href="#">Soyaux</a> 25km
Psychologue	X <a href="#">Lussac</a> 7km
Radiologue	X <a href="#">La Rochefoucauld-en-Angoumois</a> 9km
Rhumatologue	X <a href="#">Montignac-Charente</a> 21km
Sage-femme	X <a href="#">Chasseneuil-sur-Bonnieure</a> 5km



## Éducation

Crèche	X <a href="#">Taponnat-Fleurignac</a> 5km
Ecole maternelle Public	X <a href="#">Chasseneuil-sur-Bonnieure</a> 5km
Ecole maternelle Privé	X <a href="#">Marsac</a> 27km
Ecole primaire Public	X <a href="#">Saint-Mary</a> 4km
Ecole primaire Privé	X <a href="#">La Rochefoucauld-en-Angoumois</a> 9km
Collège Public	X <a href="#">Chasseneuil-sur-Bonnieure</a> 5km
Collège Privé	X <a href="#">La Rochefoucauld-en-Angoumois</a> 10km
Lycée Public	X <a href="#">Chasseneuil-sur-Bonnieure</a> 5km
Lycée Privé	X <a href="#">Saint-Yrieix-sur-Charente</a> 25km

Sources : Base Sirene des entreprises et de leurs établissements selon les dernières parutions officielles de 2025 portant sur l'année 2024 ([data.gouv](#)). Liste, localisation et tarifs des professionnels de santé selon les dernières parutions officielles de 2025 portant sur l'année 2024 ([opendatasoft](#)) et FINISS Extraction du Fichier des établissements selon les dernières parutions officielles de 2025 portant sur l'année 2024 ([data.gouv](#)). Adresse et géolocalisation des établissements d'enseignement du premier et second degrés selon les

bien-dans-ma-ville.fr

## Villes autour de Les Pins

Ville	Habitants	Superficie	Pop densité	Pop active	Taux chômage	Revenu moyen	Prix immobilier
Saint-Mary	354	21 km <sup>2</sup>	17 h/km <sup>2</sup>	45.5%	2.8%	21 200 €/an	986 €/m <sup>2</sup>
Taponnat-Fleurignac	1 593	21 km <sup>2</sup>	76 h/km <sup>2</sup>	40.6%	3%	21 490 €/an	1 009 €/m <sup>2</sup>
Chasseneuil-sur-Bonnieure (3 avis)	3 111	33 km <sup>2</sup>	94 h/km <sup>2</sup>	40.9%	5%	20 070 €/an	1 016 €/m <sup>2</sup>
La Rochette	523	11 km <sup>2</sup>	48 h/km <sup>2</sup>	53%	6.7%	22 020 €/an	1 319 €/m <sup>2</sup>
Agris	891	18 km <sup>2</sup>	50 h/km <sup>2</sup>	47.5%	6.3%	20 480 €/an	1 104 €/m <sup>2</sup>
Lussac	292	11 km <sup>2</sup>	27 h/km <sup>2</sup>	46.2%	3.8%	19 540 €/an	1 300 €/m <sup>2</sup>
La Tâche	105	7 km <sup>2</sup>	15 h/km <sup>2</sup>	42.9%	5.7%	19 200 €/an	NC
Coulgens	558	11 km <sup>2</sup>	51 h/km <sup>2</sup>	50%	5.6%	21 770 €/an	1 293 €/m <sup>2</sup>
Val-de-Bonnieure (2 avis)	1 332	28 km <sup>2</sup>	48 h/km <sup>2</sup>	42.3%	4.1%	22 100 €/an	1 266 €/m <sup>2</sup>
Rivières (1 avis)	2 015	21 km <sup>2</sup>	96 h/km <sup>2</sup>	38.1%	3.5%	22 600 €/an	1 210 €/m <sup>2</sup>
Cellefrouin	598	40 km <sup>2</sup>	15 h/km <sup>2</sup>	40.8%	6.5%	19 390 €/an	1 234 €/m <sup>2</sup>
Vitrac-Saint-Vincent	489	22 km <sup>2</sup>	22 h/km <sup>2</sup>	46%	6.7%	21 650 €/an	735 €/m <sup>2</sup>
La Rochefoucauld-en-Angoumois (1 avis)	4 025	24 km <sup>2</sup>	168 h/km <sup>2</sup>	40.6%	5.3%	21 020 €/an	1 100 €/m <sup>2</sup>
Yvrac-et-Malleyrand	559	18 km <sup>2</sup>	31 h/km <sup>2</sup>	44%	4.7%	20 490 €/an	1 079 €/m <sup>2</sup>
Saint-Adjutory	503	14 km <sup>2</sup>	36 h/km <sup>2</sup>	48.1%	3%	21 580 €/an	1 126 €/m <sup>2</sup>

bien-dans-ma-ville.fr



# Vous aimez votre ville ? Notez-la !

Et faites-nous part de vos remarques constructives



Avec

**BIEN** dans ma **VILLE** 