



Version web

Ville de Les Noës

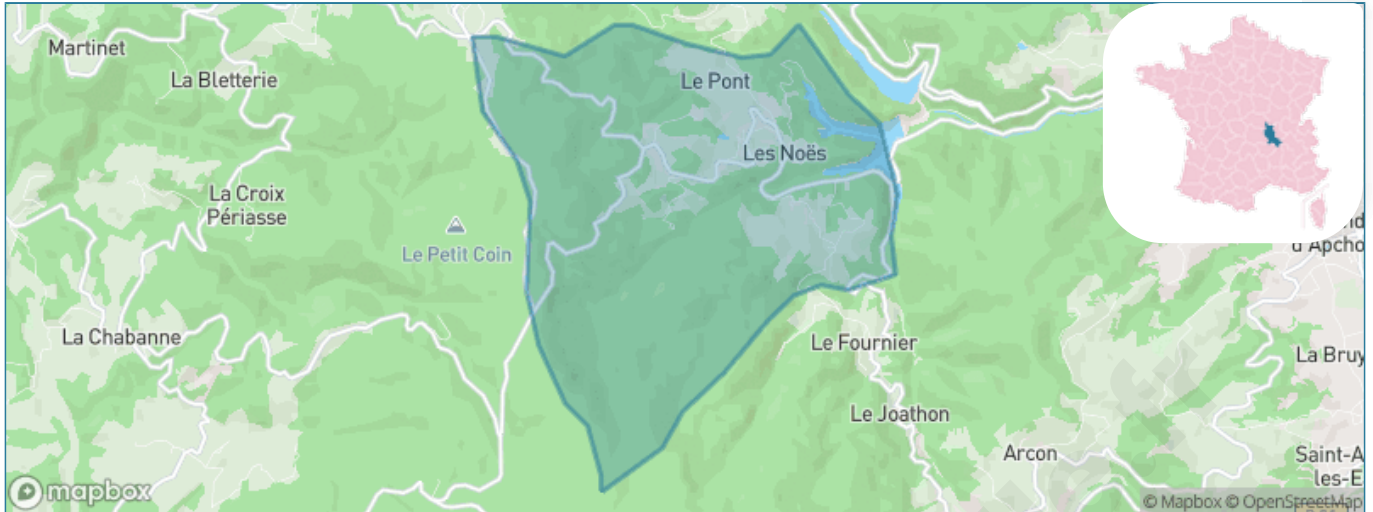
Présenté par

BIEN dans
ma **VILLE** 

Sommaire

Situation géographique	3
Statistiques sur la population	4
Evolution du nombre d'habitants	4
Tranche d'âge	5
0-14 ans	5
15-29 ans	5
30-44 ans	5
45-59 ans	5
60-74 ans	5
75-89 ans	5
90 ans et +	5
Activité professionnelle	5
Agriculteurs	5
Artisans, Commerçants	5
Cadres et sup.	5
Professions intermédiaires	5
Employé	5
Ouvrier	5
Retraité	5
Autres	5
Niveau de diplôme	6
Sans diplôme ou CEP	6
Brevet, BEPC, DNB	6
CAP-BEP ou équivalent	6
BAC ou équivalent	6
BAC+2	6
BAC+3 ou +4	6
BAC+5 ou plus	6
Composition des ménages	6
Couple sans enfant	6
Couple avec enfant(s)	6
Famille monoparentale	6
Colocation / Autre	6
Personnes seules	6
Profils électoraux	7
Premier tour	7
Sécurité	8
Evolution du nombre d'infractions	8
Pour comparer	9
Services à la population	10
Commerce	10
Éducation	10
Villes autour de Les Noës	12

Situation géographique



i Informations clés

- **Région** : Auvergne-Rhône-Alpes
- **Département** : Loire
- **Code postal** : 42370
- **Superficie** : 15 km²



Loire
LE DÉPARTEMENT

Statistiques sur la population



Nombre d'habitants

209



Age moyen

41 ans



Pop active

49.8%



Taux chômage

4.9%



Pop densité

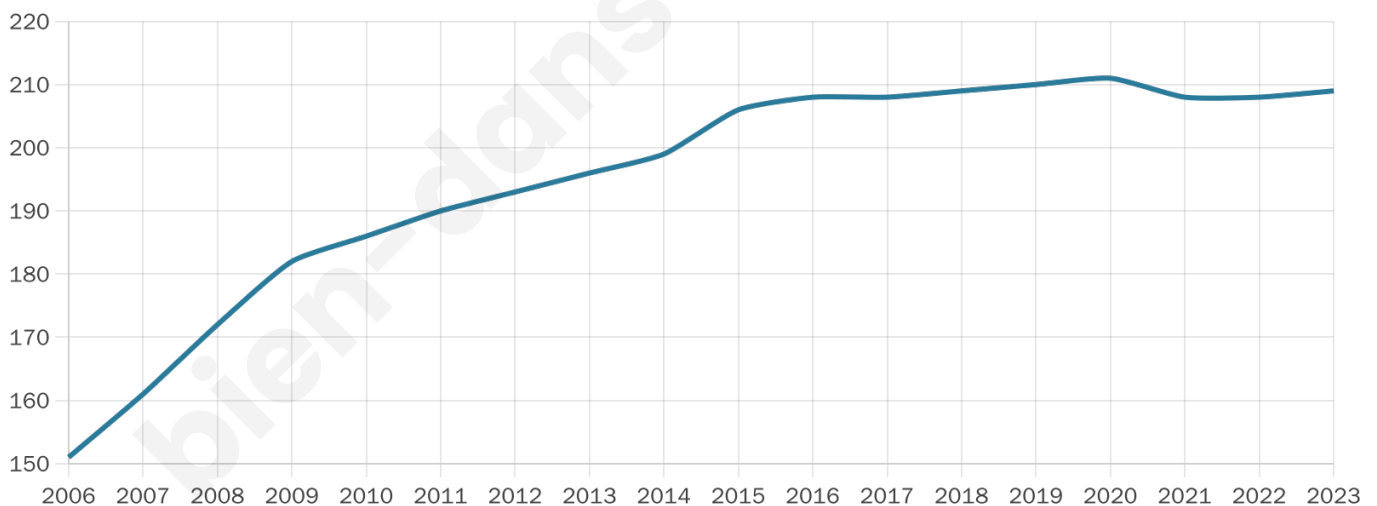
14 h/km²



Revenu moyen

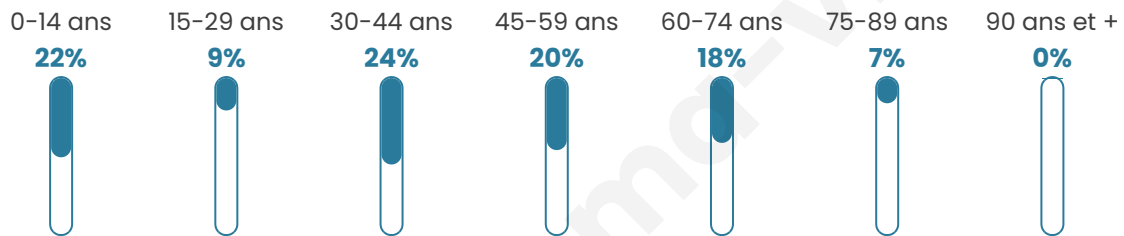
20 940 €/an

Evolution du nombre d'habitants

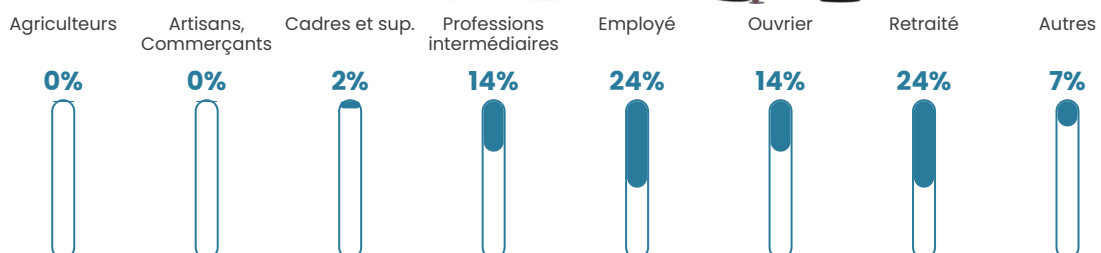


Sources : Institut national de la statistique et des études économiques (insee) selon Les dernières parutions officielles de 2024 portant sur les années 2020, 2021 et 2022.

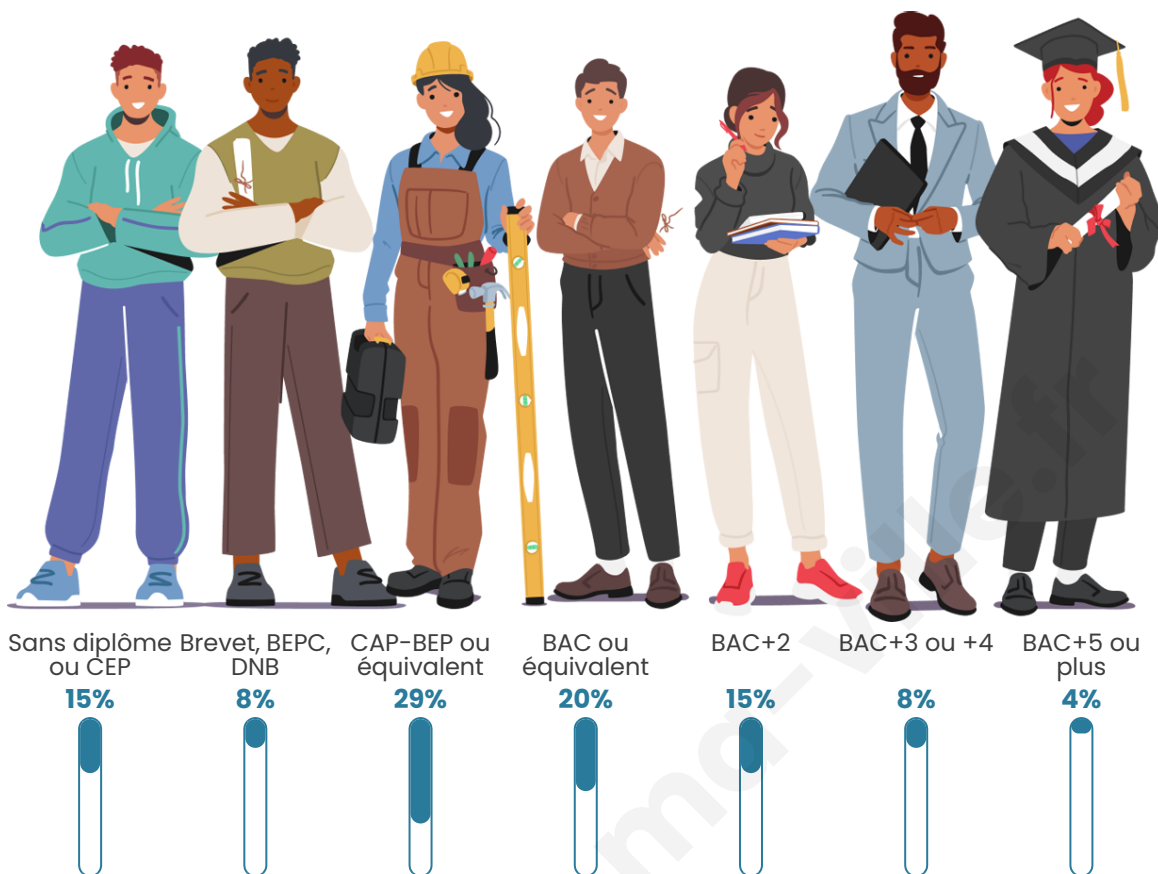
Tranche d'âge



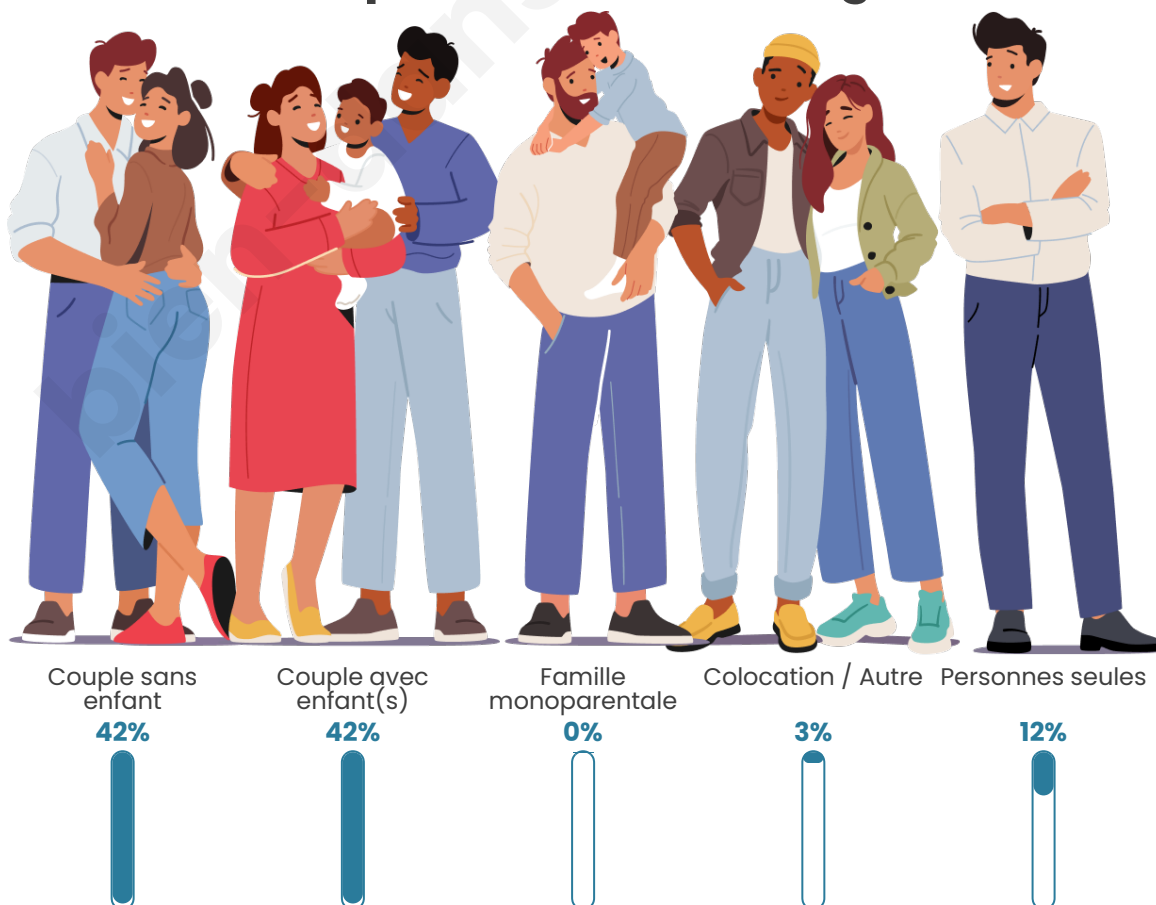
Activité professionnelle



Niveau de diplôme




Composition des ménages



Profils électoraux

Premier tour

	Emmanuel MACRON	27.54 %
	Marine LE PEN	26.09 %
	Jean-Luc MÉLENCHON	15.22 %
	Éric ZEMMOUR	8.70 %
	Nicolas DUPONT-AIGNAN	7.25 %
	Jean LASSALLE	3.62 %
	Yannick JADOT	3.62 %
	Valérie PÉCRESSÉ	3.62 %
	Fabien ROUSSEL	2.90 %
	Anne HIDALGO	1.45 %
	Nathalie ARTHAUD	0.00 %
	Philippe POUTOU	0.00 %



179 inscrits

Participation : 78.21%

Votes blancs : 0.71%

Votes nuls : 0.71%

Second tour

	Emmanuel MACRON	55,97 %
	Marine LE PEN	44,03 %

178 inscrits

Participation : 80.34%

Votes blancs : 4.9%

Votes nuls : 1.4%

Sécurité



Agressions physiques / sexuelles

0



Cambriolages

0



Vols / dégradations

0



Stupéfiants

0

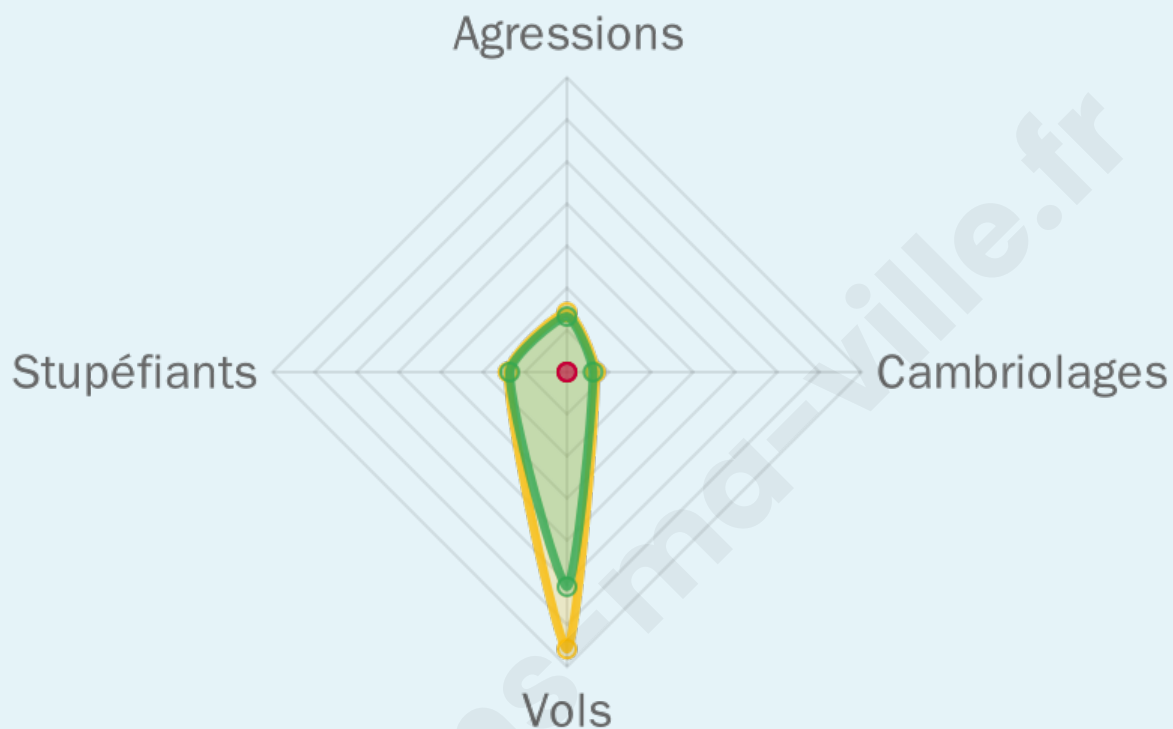
Evolution du nombre d'infractions



Pour comparer

(en proportion du nombre d'habitants)

■ Ville ■ Département ■ Région



Sources : Bases statistiques communale, départementale et régionale de la délinquance enregistrée par la police et la gendarmerie nationales selon les dernières parutions officielles de 2025 portant sur l'année 2024 ([data.gouv](https://data.gouv.fr)).

Agressions physiques / sexuelles : Violences sexuelles, coups et blessures volontaires intrafamiliaux, coups et blessures volontaires, autres coups, blessures volontaires et vols violents sans arme.

Cambriolages : Cambriolages de logements.

Vols : Vols avec armes, vols d'accessoires sur véhicules, vols dans les véhicules, vols de véhicules, vols sans violence contre des personnes, destructions, dégradations volontaires et escroqueries.

Stupéfiants : Trafic de stupéfiants dont (AFD) et usage de stupéfiants.

Services à la population



Commerce

Hypermarché	X Riorges 15km
Supermarché	X Renaison 6km
Superette	X Saint-Haon-le-Châtel 5km
Boulangerie	X Renaison 6km
Boucherie	X Renaison 6km
Restaurant	1
Garage	X Sevrai 2km
Station-service	X Saint-Haon-le-Châtel 6km
Banque	X Renaison 6km
La poste	X Renaison 5km
Coiffeur	X Saint-Haon-le-Vieux 5km
Tabac	X Ambierle 8km
Bars / discothèque	X Arçon 4km
Bibliothèque	X Pouilly-les-Nonains 10km
Cinéma	X Roanne 16km
Vétérinaire	X Lentigny 11km



Santé

Pharmacie	X Renaison 6km
Hôpital	X Mably 17km
Laboratoire d'analyses médicales	X Roanne 15km
Etablissement pour handicapé	X Renaison 6km
EHPA	X Renaison 6km
Médecin	X Renaison 6km
Dentiste	X Renaison 6km
Chirurgien	X Roanne 15km
Dermatologue	X Roanne 16km
Anesthésiste	X Roanne 15km
Gastro-entérologue	X Roanne 15km
Gynécologue	X Roanne 15km
Cancérologue	X Clermont-Ferrand 64km
Neurologue	X Roanne 15km
Ophthalmologue	X Roanne 15km
ORL	X Roanne 15km
Cardiologue	X Roanne 15km
Pédiatre	X Riorges 16km
Pneumologue	X Vichy 34km
Psychologue	X Saint-Romain-la-Motte 11km
Radiologue	X Roanne 15km
Rhumatologue	X Roanne 15km
Sage-femme	X Renaison 6km



Éducation

Crèche	X Renaison 5km
Ecole maternelle Public	X Renaison 5km
Ecole maternelle Privé	X Montbrison 51km
Ecole primaire Public	1
Ecole primaire Privé	X Villemontais 10km
Collège Public	X Renaison 6km
Collège Privé	X Saint-Just-en-Chevalet 14km
Lycée Public	X Roanne 17km
Lycée Privé	X Le Mayet-de-Montagne 15km

Sources : Base Sirene des entreprises et de leurs établissements selon les dernières parutions officielles de 2025 portant sur l'année 2024 ([data.gouv](#)). Liste, localisation et tarifs des professionnels de santé selon les dernières parutions officielles de 2025 portant sur l'année 2024 ([opendatasoft](#)) et FINISS Extraction du Fichier des établissements selon les dernières parutions officielles de 2025 portant sur

l'année 2024 ([data.gouv](https://data.gouv.fr)). Adresse et géolocalisation des établissements d'enseignement du premier et second degrés selon les dernières parutions officielles de 2025 portant sur l'année 2024 ([data.education.gouv](https://data.education.gouv.fr))

bien-dans-ma-ville.fr

Villes autour de Les Noës

Ville	Habitants	Superficie	Pop densité	Pop active	Taux chômage	Revenu moyen	Prix immobilier
Saint-Rirand	132	16 km ²	8 h/km ²	44.7%	6.8%	17 970 €/an	1 215 €/m ²
Saint-Haon-le-Vieux	953	16 km ²	60 h/km ²	47.1%	3.3%	25 390 €/an	1 326 €/m ²
Saint-Haon-le-Châtel	625	0 km ²	625 h/km ²	47.2%	5.9%	22 860 €/an	1 290 €/m ²
Arçon	106	19 km ²	6 h/km ²	54.7%	12.3%	17 840 €/an	926 €/m ²
Saint-Nicolas-des-Biefs	146	28 km ²	5 h/km ²	34.9%	6.2%	18 720 €/an	1 261 €/m ²
Saint-André-d'Apchon (3 avis)	1 966	13 km ²	151 h/km ²	44.2%	3.4%	24 590 €/an	1 343 €/m ²
Renaison (5 avis)	3 231	23 km ²	140 h/km ²	41.4%	3.4%	23 970 €/an	1 439 €/m ²
Ambierle (1 avis)	1 865	30 km ²	62 h/km ²	47%	4.8%	22 250 €/an	1 390 €/m ²
Saint-Alban-les-Eaux	912	7 km ²	130 h/km ²	44.2%	2.9%	24 210 €/an	1 505 €/m ²
La Chabanne	169	20 km ²	8 h/km ²	40.8%	8.9%	17 170 €/an	800 €/m ²
Cherier	523	28 km ²	19 h/km ²	47.2%	4.2%	19 350 €/an	1 000 €/m ²
Villemontais (1 avis)	1 042	12 km ²	87 h/km ²	45.4%	2.6%	23 680 €/an	1 195 €/m ²
Pouilly-les-Nonains (2 avis)	2 120	10 km ²	212 h/km ²	47.4%	3.3%	23 440 €/an	1 636 €/m ²
Saint-Bonnet-des-Quarts	340	32 km ²	11 h/km ²	41.2%	2.6%	20 830 €/an	1 207 €/m ²
Laprugne	308	34 km ²	9 h/km ²	40.3%	4.9%	18 090 €/an	2 050 €/m ²

bien-dans-ma-ville.fr



Vous aimez votre ville ? Notez-la !

Et faites-nous part de vos remarques constructives



Avec

BIEN dans ma **VILLE** 