



Version web

# Ville de Les Mathes

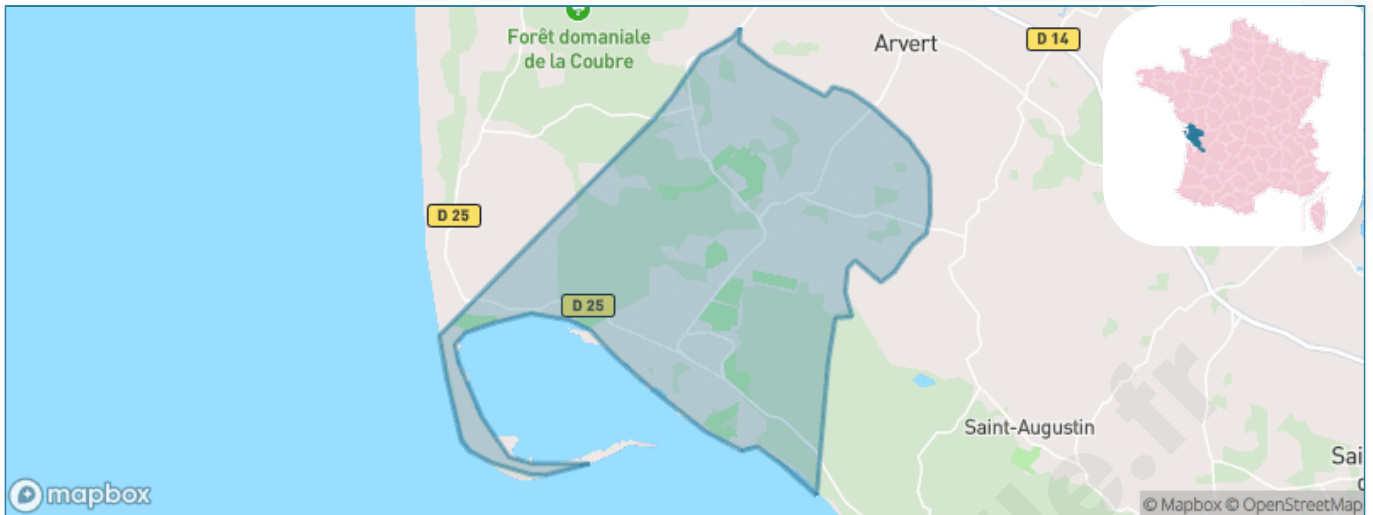
Présenté par

**BIEN** dans  
ma **VILLE** 

# Sommaire

Situation géographique .....	3
Statistiques sur la population .....	4
Evolution du nombre d'habitants .....	4
Tranche d'âge .....	5
0-14 ans .....	5
15-29 ans .....	5
30-44 ans .....	5
45-59 ans .....	5
60-74 ans .....	5
75-89 ans .....	5
90 ans et + .....	5
Activité professionnelle .....	5
Agriculteurs .....	5
Artisans, Commerçants .....	5
Cadres et sup. ....	5
Professions intermédiaires .....	5
Employé .....	5
Ouvrier .....	5
Retraité .....	5
Autres .....	5
Niveau de diplôme .....	6
Sans diplôme ou CEP .....	6
Brevet, BEPC, DNB .....	6
CAP-BEP ou équivalent .....	6
BAC ou équivalent .....	6
BAC+2 .....	6
BAC+3 ou +4 .....	6
BAC+5 ou plus .....	6
Composition des ménages .....	6
Couple sans enfant .....	6
Couple avec enfant(s) .....	6
Famille monoparentale .....	6
Colocation / Autre .....	6
Personnes seules .....	6
Profil électoraux .....	7
Premier tour .....	7
Sécurité .....	9
Evolution du nombre d'infractions .....	9
Pour comparer .....	10
Services à la population .....	11
Commerce .....	11
Éducation .....	11
Villes autour de Les Mathes .....	12
Avis sur la ville de Les Mathes .....	13
Moyenne par critère .....	13
Villes autour de Les Mathes .....	13
Répartition des avis par note .....	13
Répartition des avis par note .....	13

# Situation géographique



## i Informations clés

- **Région** : Nouvelle-Aquitaine
- **Département** : Charente-Maritime
- **Code postal** : 17570
- **Superficie** : 34 km<sup>2</sup>



# Statistiques sur la population



Nombre d'habitants

**2 180**



Age moyen

**52 ans**



Pop active

**34.3%**



Taux chômage

**10.6%**



Pop densité

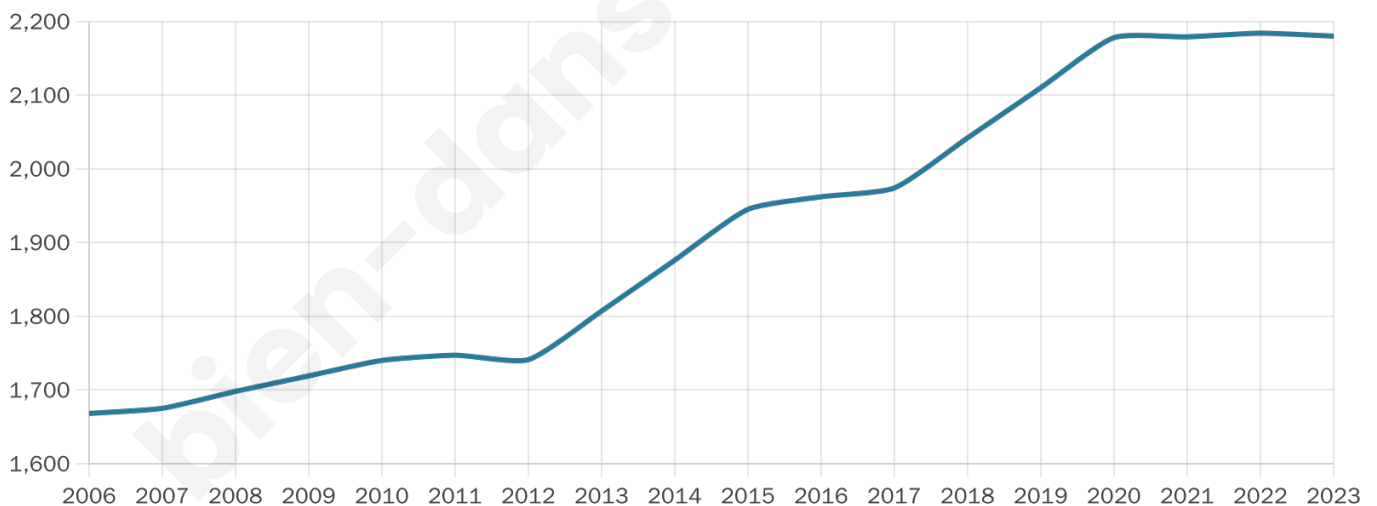
**64 h/km<sup>2</sup>**



Revenu moyen

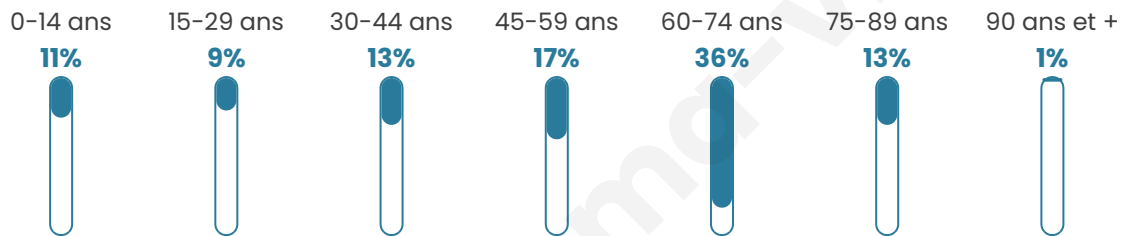
**24 710 €/an**

## Evolution du nombre d'habitants

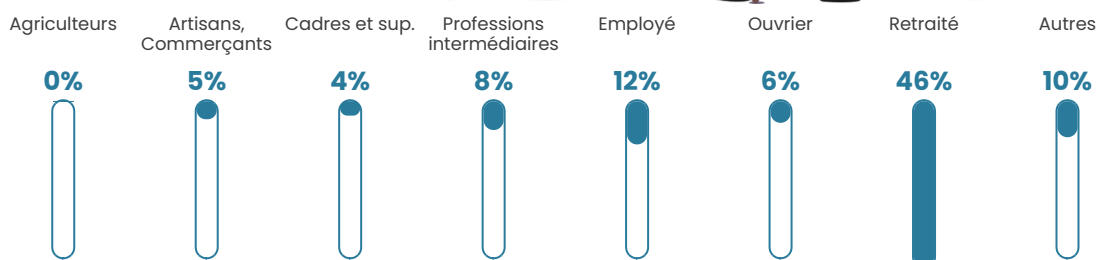


Sources : Institut national de la statistique et des études économiques (insee) selon Les dernières parutions officielles de 2024 portant sur les années 2020, 2021 et 2022.

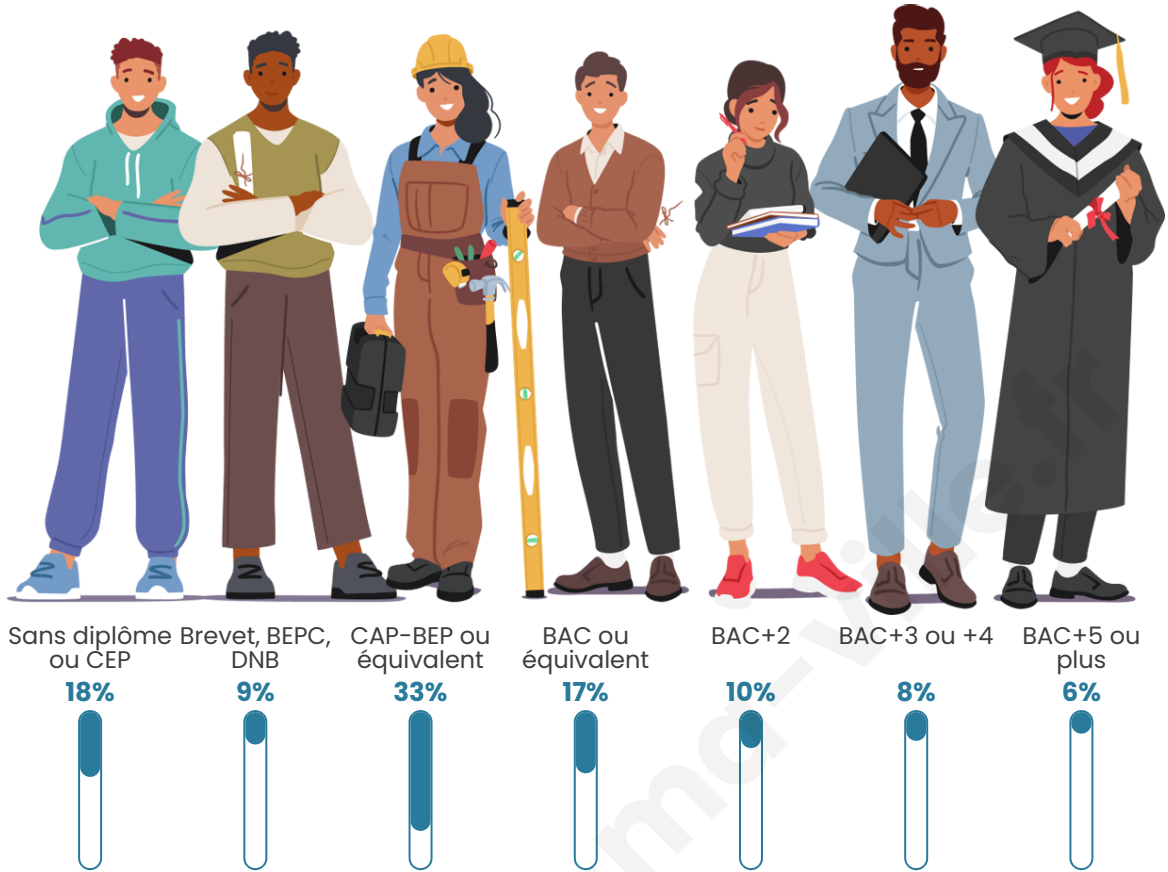
## Tranche d'âge



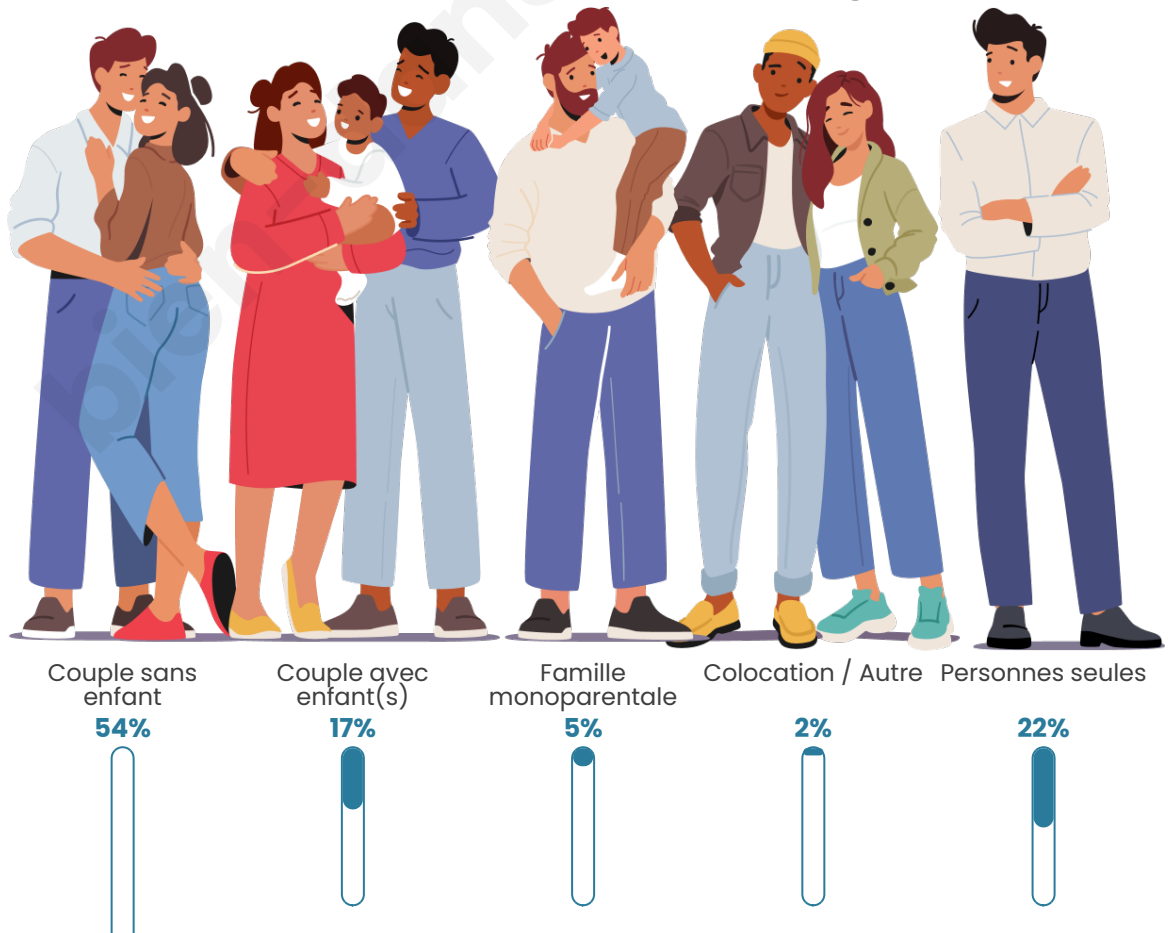
## Activité professionnelle



## Niveau de diplôme



## Composition des ménages





## Profils électoraux

### Premier tour

	Emmanuel MACRON	29.42 %
	Marine LE PEN	27.73 %
	Éric ZEMMOUR	11.80 %
	Jean-Luc MÉLENCHON	9.94 %
	Valérie PÉCRESSÉ	7.38 %
	Jean LASSALLE	3.60 %
	Yannick JADOT	2.85 %
	Fabien ROUSSEL	2.67 %
	Nicolas DUPONT- AIGNAN	2.67 %
	Anne HIDALGO	1.05 %
	Philippe POUTOU	0.47 %
	Nathalie ARTHAUD	0.41 %

**2 197 inscrits**

Participation : 79.61%  
Votes blancs : 1.32%  
Votes nuls : 0.34%

## Second tour



Emmanuel  
MACRON

50,19 %



Marine LE PEN

49,81 %

### 2 198 inscrits

Participation : 76.11%  
Votes blancs : 5.5%  
Votes nuls : 1.61%

bien-dans-ma-ville.fr

# Sécurité



Agressions physiques / sexuelles

**45**



Cambriolages

**9**



Vols / dégradations

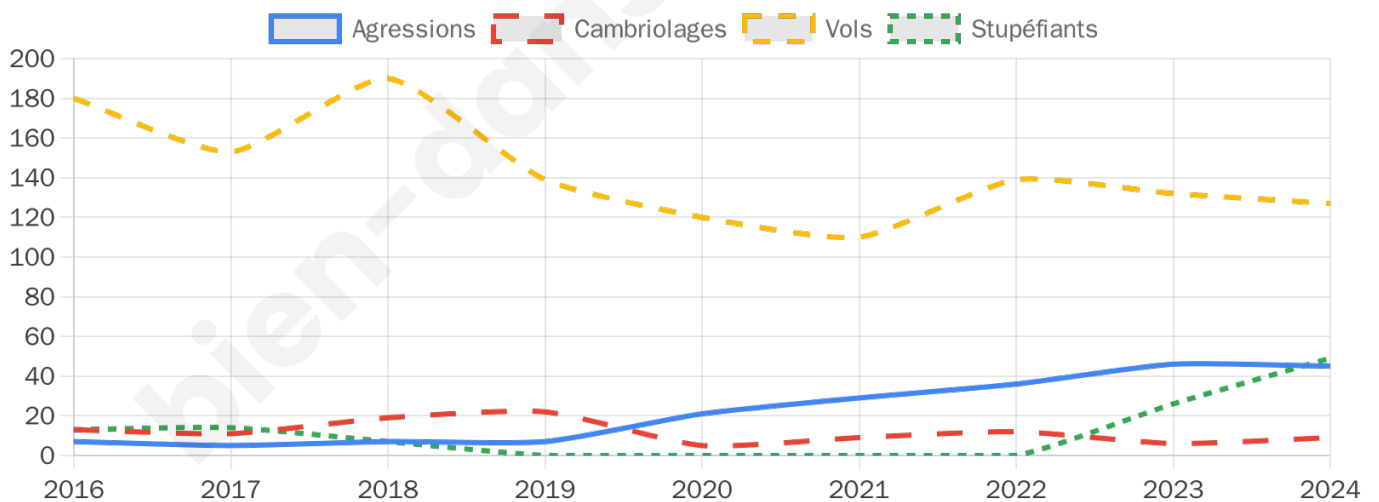
**127**



Stupéfiants

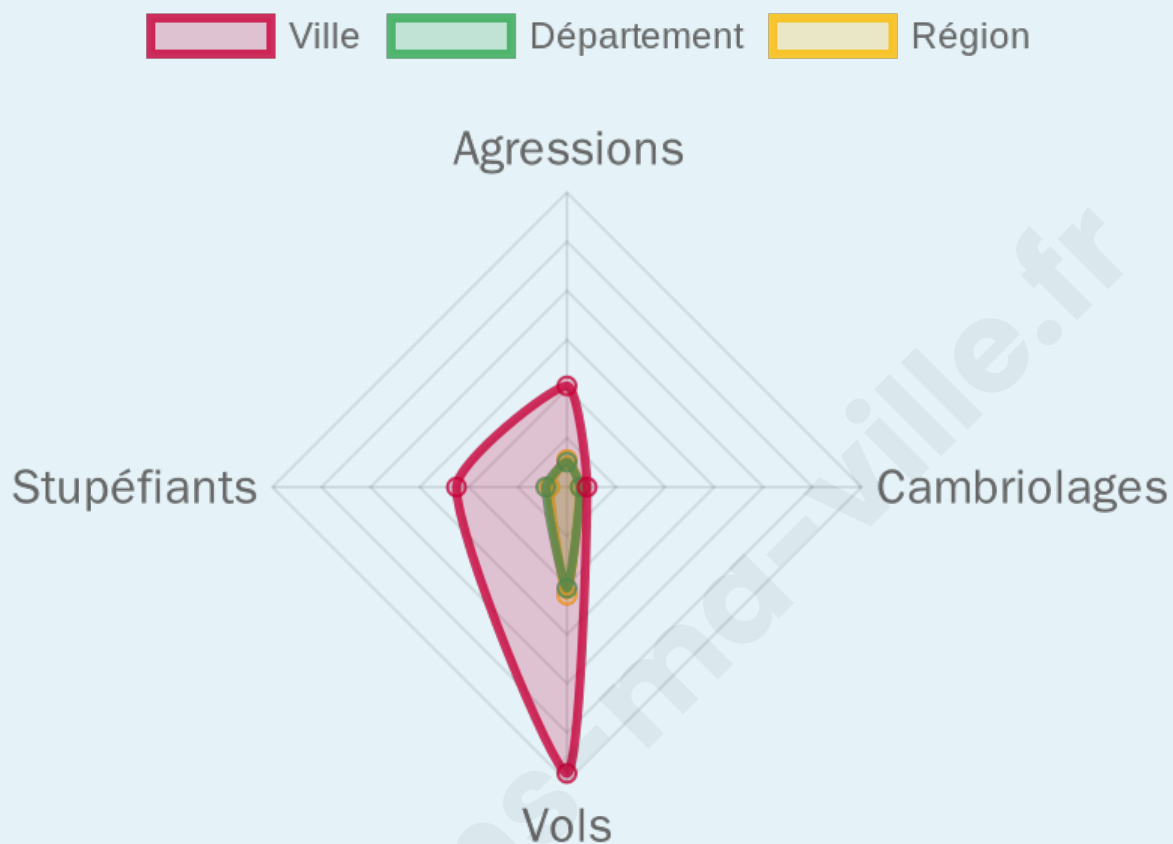
**49**

## Evolution du nombre d'infractions



## Pour comparer

(en proportion du nombre d'habitants)



Sources : Bases statistiques communale, départementale et régionale de la délinquance enregistrée par la police et la gendarmerie nationales selon les dernières parutions officielles de 2025 portant sur l'année 2024 ([data.gouv](https://data.gouv.fr)).

Agressions physiques / sexuelles : Violences sexuelles, coups et blessures volontaires intrafamiliaux, coups et blessures volontaires, autres coups, blessures volontaires et vols violents sans arme.

Cambriolages : Cambriolages de logements.

Vols : Vols avec armes, vols d'accessoires sur véhicules, vols dans les véhicules, vols de véhicules, vols sans violence contre des personnes, destructions, dégradations volontaires et escroqueries.

Stupéfiants : Trafic de stupéfiants dont (AFD) et usage de stupéfiants.

# Services à la population



## Commerce

Hypermarché	X <u>Vaux-sur-Mer</u> 11km
Supermarché	2
Superette	13
Boulangerie	6
Boucherie	1
Restaurant	33
Garage	4
Station-service	1
Banque	1
La poste	1
Coiffeur	7
Tabac	1
Bars / discothèque	4
Bibliothèque	X <u>Royan</u> 13km
Cinéma	X <u>Saint-Palais-sur-Mer</u> 9km
Vétérinaire	X <u>Arvert</u> 4km



## Santé

Pharmacie	1
Hôpital	X <u>Vaux-sur-Mer</u> 10km
Laboratoire d'analyses médicales	X <u>Arvert</u> 4km
Etablissement pour handicapé	X <u>Arvert</u> 3km
EHPA	X <u>Arvert</u> 3km
Médecin	1
Dentiste	X <u>Arvert</u> 3km
Chirurgien	X <u>Royan</u> 12km
Dermatologue	X <u>Saint-Georges-de-Didonne</u> 17km
Anesthésiste	X <u>Royan</u> 12km
Gastro-entérologue	X <u>Royan</u> 12km
Gynécologue	X <u>Royan</u> 14km
Cancérologue	X 0km
Neurologue	X <u>Royan</u> 12km
Ophtalmologue	X <u>Royan</u> 12km
ORL	X <u>Royan</u> 13km
Cardiologue	X <u>Vaux-sur-Mer</u> 11km
Pédiatre	X <u>Saint-Georges-de-Didonne</u> 17km
Pneumologue	X <u>Royan</u> 12km
Psychologue	X <u>Royan</u> 14km
Radiologue	X <u>Vaux-sur-Mer</u> 11km
Rhumatologue	X <u>Royan</u> 13km
Sage-femme	X <u>Arvert</u> 3km



## Éducation

Crèche	X <u>Arvert</u> 4km
Ecole maternelle Public	X <u>Arvert</u> 3km
Ecole maternelle Privé	X <u>Marsac</u> 95km
Ecole primaire Public	1
Ecole primaire Privé	X <u>La Tremblade</u> 6km
Collège Public	X <u>La Tremblade</u> 7km
Collège Privé	X <u>Royan</u> 15km
Lycée Public	X <u>Royan</u> 14km
Lycée Privé	X <u>Saint-Georges-de-Didonne</u> 18km

Sources : Base Sirene des entreprises et de leurs établissements selon les dernières parutions officielles de 2025 portant sur l'année 2024 ([data.gouv](#)). Liste, localisation et tarifs des professionnels de santé selon les dernières parutions officielles de 2025 portant sur l'année 2024 ([opendatasoft](#)) et FINISS Extraction du Fichier des établissements selon les dernières parutions officielles de 2025 portant sur l'année 2024 ([data.gouv](#)). Adresse et géolocalisation des établissements d'enseignement du premier et second degrés selon les dernières parutions officielles de 2025 portant sur l'année 2024 ([data.education.gouv](#))

## Villes autour de Les Mathes

Ville	Habitants	Superficie	Pop densité	Pop active	Taux chômage	Revenu moyen	Prix immobilier
Arvert (4 avis)	3 917	26 km <sup>2</sup>	151 h/km <sup>2</sup>	37.3%	4%	22 200 €/an	2 019 €/m <sup>2</sup>
Étaules (4 avis)	2 857	11 km <sup>2</sup>	260 h/km <sup>2</sup>	36.3%	5.4%	22 480 €/an	2 186 €/m <sup>2</sup>
Saint-Augustin	1 521	18 km <sup>2</sup>	85 h/km <sup>2</sup>	38.8%	5.1%	23 850 €/an	2 119 €/m <sup>2</sup>
La Tremblade (8 avis)	4 650	69 km <sup>2</sup>	67 h/km <sup>2</sup>	30.6%	4.4%	23 170 €/an	2 826 €/m <sup>2</sup>
Chaillevette	1 664	10 km <sup>2</sup>	166 h/km <sup>2</sup>	45.1%	5.6%	21 720 €/an	1 947 €/m <sup>2</sup>
Breuillet (3 avis)	3 058	20 km <sup>2</sup>	153 h/km <sup>2</sup>	35.7%	5.2%	25 520 €/an	2 605 €/m <sup>2</sup>
Mornac-sur-Seudre (2 avis)	877	9 km <sup>2</sup>	97 h/km <sup>2</sup>	41.6%	6.6%	22 800 €/an	1 748 €/m <sup>2</sup>
Saint-Palais-sur-Mer (7 avis)	3 840	15 km <sup>2</sup>	256 h/km <sup>2</sup>	29.5%	4.1%	27 250 €/an	3 465 €/m <sup>2</sup>
Saint-Sulpice-de-Royan (3 avis)	3 446	20 km <sup>2</sup>	172 h/km <sup>2</sup>	37.3%	3.3%	24 190 €/an	2 220 €/m <sup>2</sup>
Vaux-sur-Mer (5 avis)	4 013	6 km <sup>2</sup>	669 h/km <sup>2</sup>	26.5%	4.3%	26 550 €/an	3 505 €/m <sup>2</sup>
Marennes-Hiers-Brouage (2 avis)	6 163	51 km <sup>2</sup>	121 h/km <sup>2</sup>	37.9%	5.4%	21 900 €/an	2 019 €/m <sup>2</sup>
L'Éguille (1 avis)	910	5 km <sup>2</sup>	182 h/km <sup>2</sup>	43.6%	4.3%	21 850 €/an	1 439 €/m <sup>2</sup>
Royan (72 avis)	19 425	19 km <sup>2</sup>	1 022 h/km <sup>2</sup>	31.4%	5.8%	23 280 €/an	3 082 €/m <sup>2</sup>
Nieulle-sur-Seudre	1 220	20 km <sup>2</sup>	61 h/km <sup>2</sup>	48.6%	6.8%	21 210 €/an	1 714 €/m <sup>2</sup>
Saint-Trojan-les-Bains (1 avis)	1 121	17 km <sup>2</sup>	66 h/km <sup>2</sup>	32.6%	6.2%	22 040 €/an	3 060 €/m <sup>2</sup>

# Avis sur la ville de Les Mathes



## Moyenne par critère



## Villes autour de Les Mathes

Ville	Note globale	Sécurité	Éducation	Sport Loisir	Environnement	Vie pratique
Arvert (4 avis)	3.9	3.8	3.8	<b>4.0</b>	3.3	<b>4.8</b>
Étaules (4 avis)	<b>4.0</b>	<b>4.3</b>	<b>4.0</b>	3.8	<b>4.3</b>	3.5
Saint-Augustin	-	-	-	-	-	-
La Tremblade (8 avis)	3.2	3.5	3.1	3.0	3.5	2.9
Chaillevette	-	-	-	-	-	-
Breuillet (3 avis)	<b>4.5</b>	<b>4.3</b>	<b>4.3</b>	<b>4.3</b>	<b>5.0</b>	<b>4.3</b>
Mornac-sur-Seudre (2 avis)	2.3	2.5	2.5	2.5	3.0	<b>1.0</b>
Saint-Palais-sur-Mer (7 avis)	3.7	3.6	3.4	3.4	<b>4.3</b>	3.7
Saint-Sulpice-de-Royan (3 avis)	3.5	<b>4.0</b>	3.7	3.3	3.3	3.3
Vaux-sur-Mer (5 avis)	3.7	3.0	3.6	<b>4.0</b>	<b>4.2</b>	3.6
Marennes-Hiers-Brouage (2 avis)	3.9	<b>4.0</b>	3.5	3.5	<b>4.5</b>	<b>4.0</b>
L'Éguille (1 avis)	3.8	<b>5.0</b>	<b>5.0</b>	2.0	<b>5.0</b>	2.0
Royan (72 avis)	3.4	3.6	3.2	3.5	3.7	3.1
Nieulle-sur-Seudre	-	-	-	-	-	-
Saint-Trojan-les-Bains (1 avis)	3.0	<b>4.0</b>	<b>1.0</b>	3.0	<b>5.0</b>	2.0



# Vous aimez votre ville ? Notez-la !

Et faites-nous part de vos remarques constructives



Avec

**BIEN** dans  
ma **VILLE** 