



Version web

Ville de Les Gras

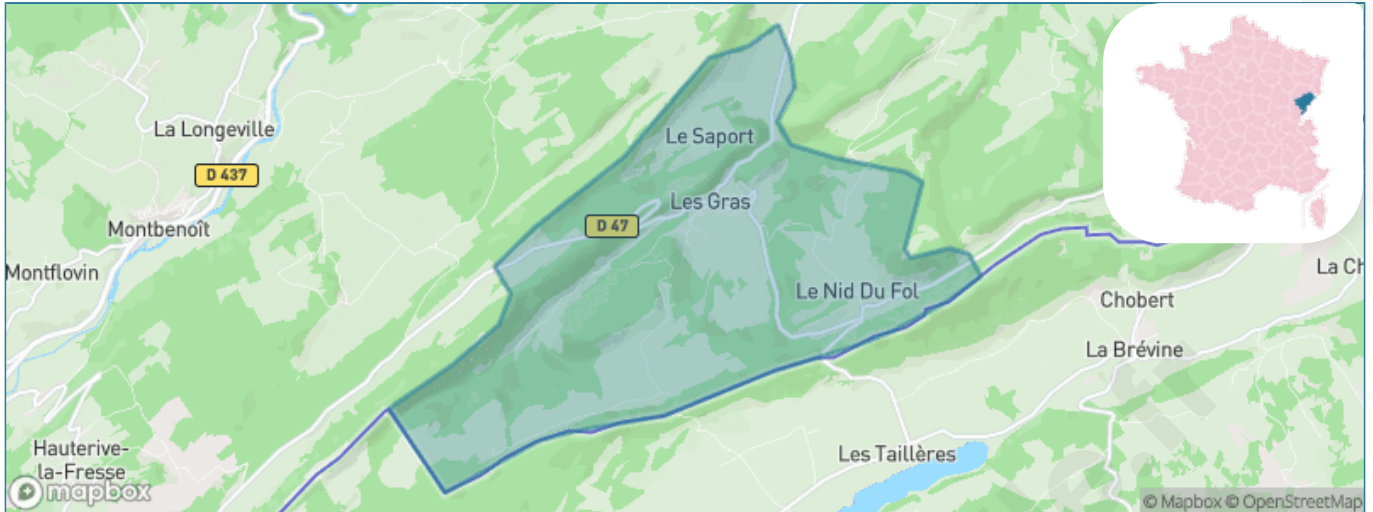
Présenté par

BIEN dans
ma **VILLE** 

Sommaire

Situation géographique	3
Statistiques sur la population	4
Evolution du nombre d'habitants	4
Tranche d'âge	5
0-14 ans	5
15-29 ans	5
30-44 ans	5
45-59 ans	5
60-74 ans	5
75-89 ans	5
90 ans et +	5
Activité professionnelle	5
Agriculteurs	5
Artisans, Commerçants	5
Cadres et sup.	5
Professions intermédiaires	5
Employé	5
Ouvrier	5
Retraité	5
Autres	5
Niveau de diplôme	6
Sans diplôme ou CEP	6
Brevet, BEPC, DNB	6
CAP-BEP ou équivalent	6
BAC ou équivalent	6
BAC+2	6
BAC+3 ou +4	6
BAC+5 ou plus	6
Composition des ménages	6
Couple sans enfant	6
Couple avec enfant(s)	6
Famille monoparentale	6
Colocation / Autre	6
Personnes seules	6
Profils électoraux	7
Premier tour	7
Sécurité	8
Evolution du nombre d'infractions	8
Pour comparer	9
Services à la population	10
Commerce	10
Éducation	10
Villes autour de Les Gras	11

Situation géographique



i Informations clés

- **Région** : Bourgogne-Franche-Comté
- **Département** : Doubs
- **Code postal** : 25790
- **Superficie** : 15 km²

RÉGION
BOURGOGNE
FRANCHE
COMTE

Doubs
le Département

Statistiques sur la population



Nombre d'habitants

817



Age moyen

38 ans



Pop active

53%



Taux chômage

6.8%



Pop densité

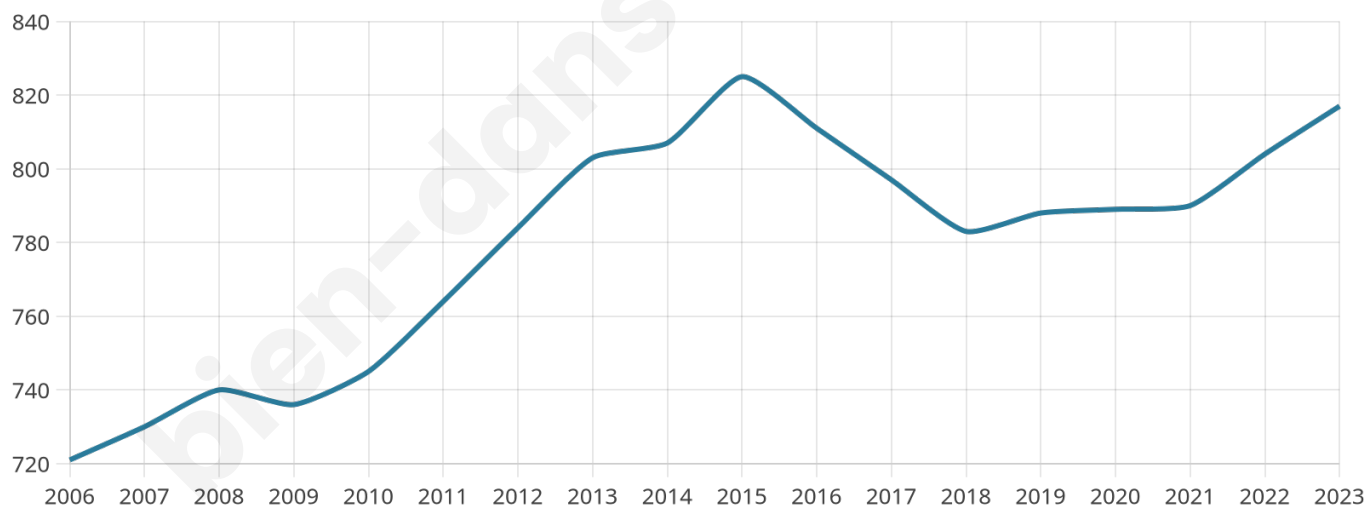
54 h/km²



Revenu moyen

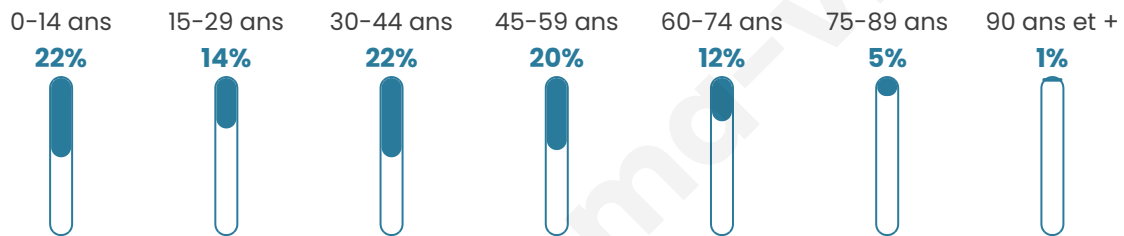
33 230 €/an

Evolution du nombre d'habitants

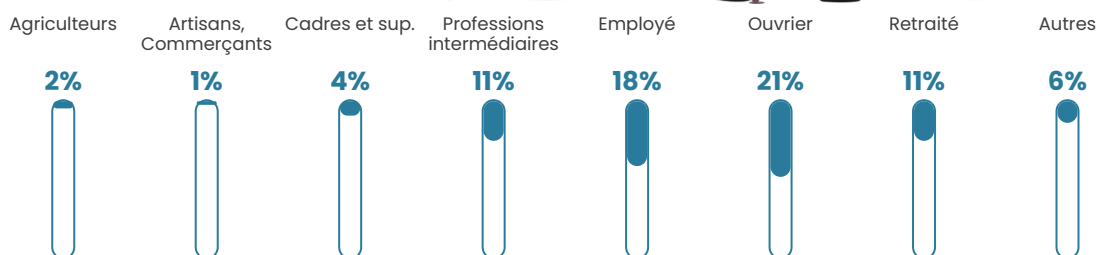


Sources : Institut national de la statistique et des études économiques (insee) selon Les dernières parutions officielles de 2024 portant sur les années 2020, 2021 et 2022.

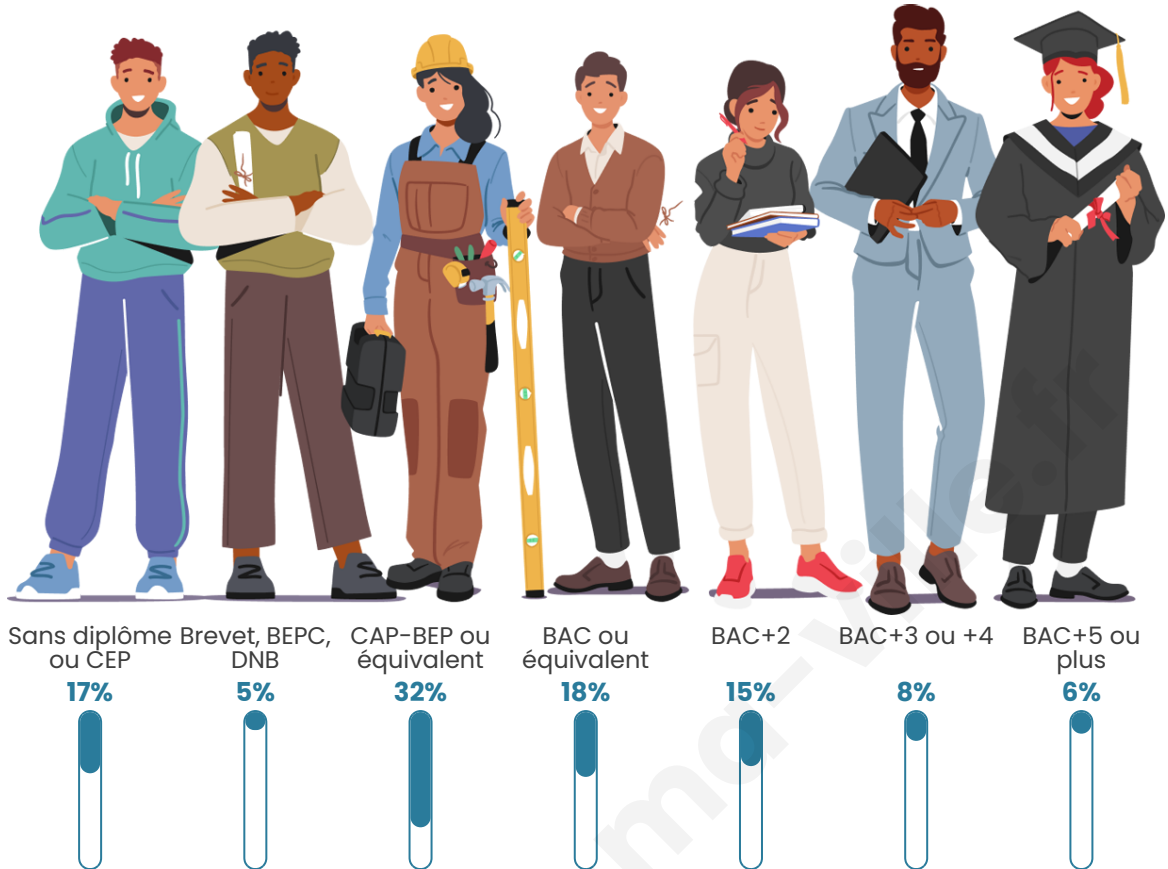
Tranche d'âge



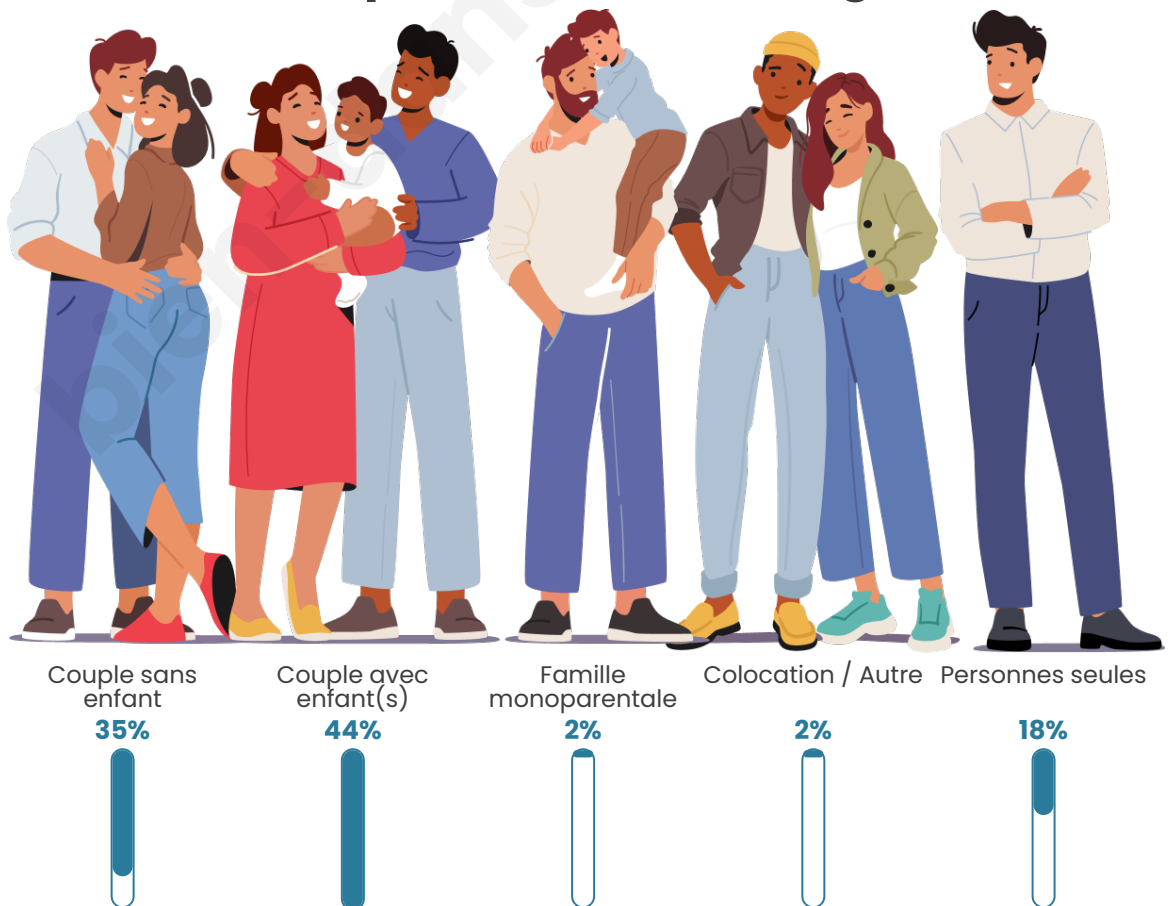
Activité professionnelle



Niveau de diplôme



Composition des ménages



Profils électoraux

Premier tour

	Emmanuel MACRON	29.10 %
	Marine LE PEN	21.44 %
	Jean-Luc MÉLENCHON	14.44 %
	Valérie PÉCRESSÉ	9.19 %
	Éric ZEMMOUR	6.56 %
	Jean LASSALLE	6.35 %
	Yannick JADOT	4.81 %
	Fabien ROUSSEL	2.41 %
	Anne HIDALGO	1.97 %
	Nicolas DUPONT- AIGNAN	1.75 %
	Philippe POUTOU	1.31 %
	Nathalie ARTHAUD	0.66 %



566 inscrits

Participation : 82.33%

Votes blancs : 1.29%

Votes nuls : 0.64%

Second tour

	Emmanuel MACRON	56,45 %
	Marine LE PEN	43,55 %

565 inscrits

Participation : 81.42%

Votes blancs : 8.26%

Votes nuls : 2.39%

Sécurité



Agressions physiques / sexuelles

0



Cambriolages

0



Vols / dégradations

0



Stupéfiants

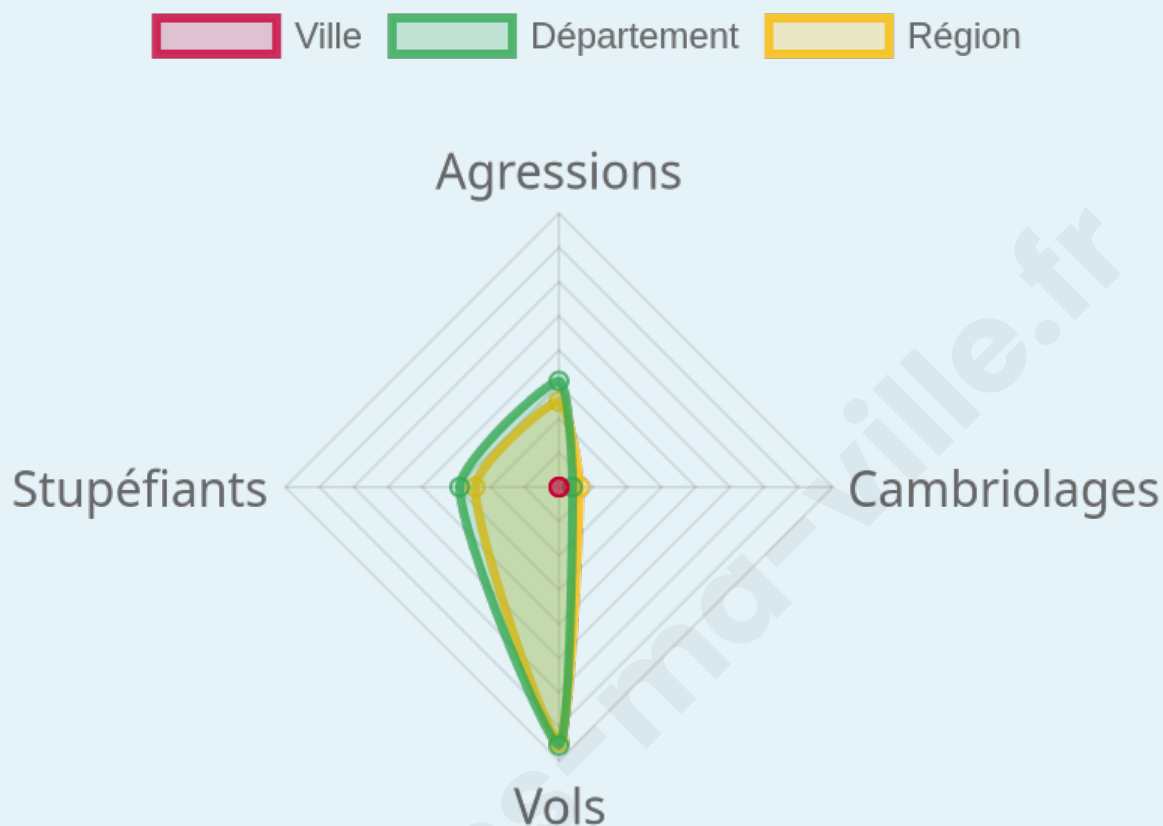
0

Evolution du nombre d'infractions



Pour comparer

(en proportion du nombre d'habitants)



Sources : Bases statistiques communale, départementale et régionale de la délinquance enregistrée par la police et la gendarmerie nationales selon les dernières parutions officielles de 2025 portant sur l'année 2024 ([data.gouv](https://data.gouv.fr)).

Agressions physiques / sexuelles : Violences sexuelles, coups et blessures volontaires intrafamiliaux, coups et blessures volontaires, autres coups, blessures volontaires et vols violents sans arme.

Cambriolages : Cambriolages de logements.

Vols : Vols avec armes, vols d'accessoires sur véhicules, vols dans les véhicules, vols de véhicules, vols sans violence contre des personnes, destructions, dégradations volontaires et escroqueries.

Stupéfiants : Trafic de stupéfiants dont (AFD) et usage de stupéfiants.

Services à la population



Commerce

Hypermarché	X Morteau 9km
Supermarché	X Grand'Combe-Châteleu 4km
Superette	1
Boulangerie	1
Boucherie	X Grand'Combe-Châteleu 4km
Restaurant	X Ville-du-Pont 5km
Garage	X Grand'Combe-Châteleu 4km
Station-service	X Gilley 8km
Banque	X Montbenoît 6km
La poste	X Ville-du-Pont 3km
Coiffeur	X Grand'Combe-Châteleu 4km
Tabac	X Grand'Combe-Châteleu 4km
Bars / discothèque	X Montlebon 8km
Bibliothèque	X Morteau 8km
Cinéma	X Morteau 8km
Vétérinaire	X Morteau 8km



Santé

Pharmacie	X Grand'Combe-Châteleu 4km
Hôpital	X Morteau 8km
Laboratoire d'analyses médicales	X Morteau 8km
Etablissement pour handicapé	X Gilley 7km
EHPA	X Gilley 7km
Médecin	X Gilley 7km
Dentiste	X Grand'Combe-Châteleu 4km
Chirurgien	X Pontarlier 17km
Dermatologue	X Pontarlier 18km
Anesthésiste	X Besançon 49km
Gastro-entérologue	X Pontarlier 17km
Gynécologue	X Pontarlier 18km
Cancérologue	X Annemasse 93km
Neurologue	X Labergement-Sainte-Marie 32km
Ophtalmologue	X Lods 23km
ORL	X Pont-de-Roide-Vermondans 46km
Cardiologue	X Pontarlier 18km
Pédiatre	X Grand'Combe-Châteleu 6km
Pneumologue	X Besançon 48km
Psychologue	X Morteau 8km
Radiologue	X Pontarlier 17km
Rhumatologue	X Besançon 47km
Sage-femme	X Morteau 7km



Éducation

Crèche	X Grand'Combe-Châteleu 4km
Ecole maternelle Public	X Montlebon 7km
Ecole maternelle Privé	X Divonne-les-Bains 78km
Ecole primaire Public	1
Ecole primaire Privé	X Morteau 8km
Collège Public	X Morteau 9km
Collège Privé	X Morteau 8km
Lycée Public	X Morteau 9km
Lycée Privé	X Pontarlier 17km

Sources : Base Sirene des entreprises et de leurs établissements selon les dernières parutions officielles de 2025 portant sur l'année 2024 ([data.gouv](#)). Liste, localisation et tarifs des professionnels de santé selon les dernières parutions officielles de 2025 portant sur l'année 2024 ([opendatasoft](#)) et FINESSE Extraction du Fichier des établissements selon les dernières parutions officielles de 2025 portant sur l'année 2024 ([data.gouv](#)). Adresse et géolocalisation des établissements d'enseignement du premier et second degrés selon les dernières parutions officielles de 2025 portant sur l'année 2024 ([data.education.gouv](#))

Villes autour de Les Gras

Ville	Habitants	Superficie	Pop densité	Pop active	Taux chômage	Revenu moyen	Prix immobilier
Grand'Combe-Châteleu	1 491	21 km ²	71 h/km ²	53.3%	3.5%	34 650 €/an	2 414 €/m ²
Ville-du-Pont	326	15 km ²	22 h/km ²	51.5%	3.7%	27 730 €/an	3 441 €/m ²
Les Combes	777	17 km ²	46 h/km ²	54.8%	1.8%	33 650 €/an	1 895 €/m ²
La Longeville (1 avis)	844	15 km ²	56 h/km ²	51.8%	2.1%	30 870 €/an	2 476 €/m ²
Montbenoît	1 923	5 km ²	385 h/km ²	12.1%	0.7%	26 580 €/an	2 270 €/m ²
Montlebon (2 avis)	2 244	27 km ²	83 h/km ²	51.6%	2.9%	35 590 €/an	2 462 €/m ²
Montflovin	118	3 km ²	39 h/km ²	51.7%	2.5%	36 770 €/an	2 870 €/m ²
Gilley (2 avis)	1 842	17 km ²	108 h/km ²	50.9%	2.3%	31 050 €/an	2 135 €/m ²
Hauterive-la-Fresse	227	7 km ²	32 h/km ²	52.4%	1.8%	32 770 €/an	2 048 €/m ²
La Chauv	614	16 km ²	38 h/km ²	48%	2.4%	27 150 €/an	2 103 €/m ²
Les Alliés	172	5 km ²	34 h/km ²	57.6%	4.1%	32 250 €/an	1 059 €/m ²
Morteau (5 avis)	6 953	14 km ²	497 h/km ²	52.8%	6.5%	31 230 €/an	2 415 €/m ²
Maisons-du-Bois-Lièvremon	835	15 km ²	56 h/km ²	56.3%	4.6%	29 660 €/an	3 027 €/m ²
Les Fins	3 048	25 km ²	122 h/km ²	53.6%	4.3%	33 200 €/an	2 488 €/m ²
Longemaison	167	9 km ²	19 h/km ²	48.5%	2.4%	24 600 €/an	1 568 €/m ²

bien-dans-ma-ville.fr



Vous aimez votre ville ? Notez-la !

Et faites-nous part de vos remarques constructives



Avec

BIEN dans ma **VILLE** 