



Version web

Ville de Les Baux-de-Provence

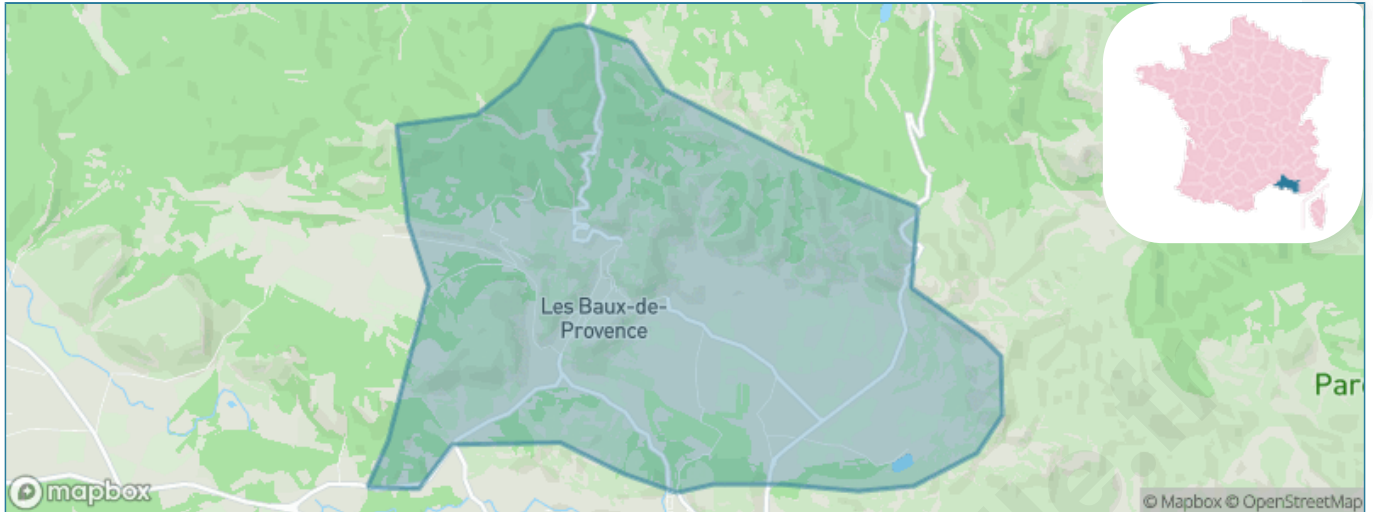
Présenté par

BIEN dans ma **VILLE** 

Sommaire

Situation géographique	3
Statistiques sur la population	4
Evolution du nombre d'habitants	4
Tranche d'âge	5
0-14 ans	5
15-29 ans	5
30-44 ans	5
45-59 ans	5
60-74 ans	5
75-89 ans	5
90 ans et +	5
Activité professionnelle	5
Agriculteurs	5
Artisans, Commerçants	5
Cadres et sup.	5
Professions intermédiaires	5
Employé	5
Ouvrier	5
Retraité	5
Autres	5
Niveau de diplôme	7
Sans diplôme ou CEP	7
Brevet, BEPC, DNB	7
CAP-BEP ou équivalent	7
BAC ou équivalent	7
BAC+2	7
BAC+3 ou +4	7
BAC+5 ou plus	7
Composition des ménages	7
Couple sans enfant	7
Couple avec enfant(s)	7
Famille monoparentale	7
Colocation / Autre	7
Personnes seules	7
Profils électoraux	8
Premier tour	8
Sécurité	10
Evolution du nombre d'infractions	10
Pour comparer	11
Services à la population	12
Commerce	12
Éducation	12
Villes autour de Les Baux-de-Provence	14

Situation géographique



i Informations clés

- **Région** : Provence-Alpes-Côte d'Azur
- **Département** : Bouches-du-Rhône
- **Code postal** : 13520
- **Superficie** : 18 km²



Statistiques sur la population



Nombre d'habitants

264



Age moyen

56 ans



Pop active

48.1%



Taux chômage

9.2%



Pop densité

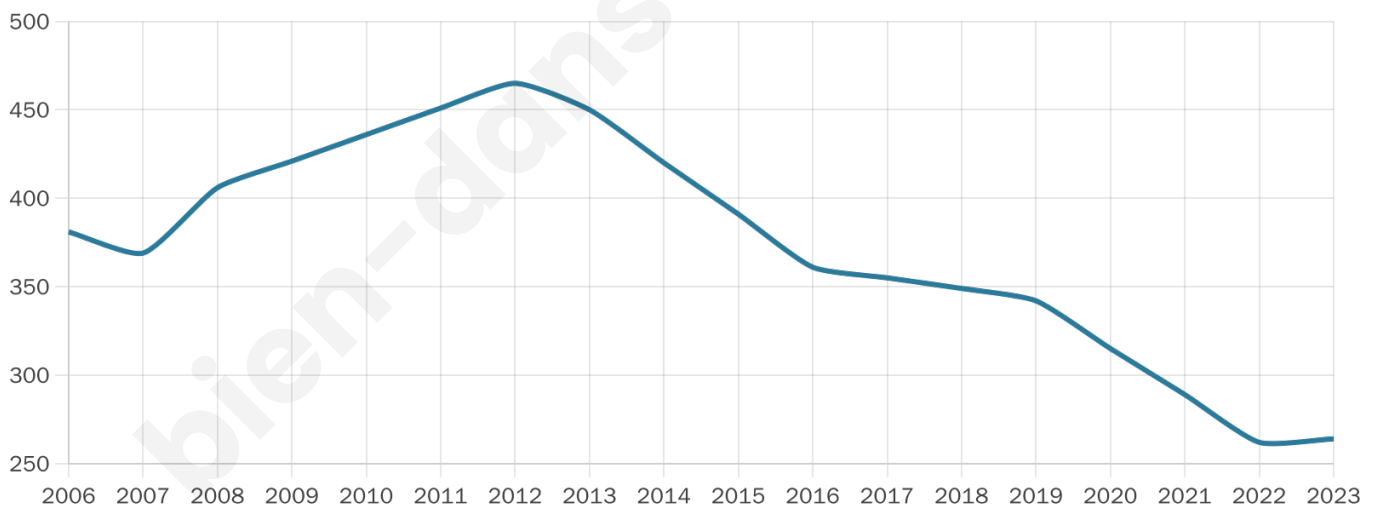
15 h/km²



Revenu moyen

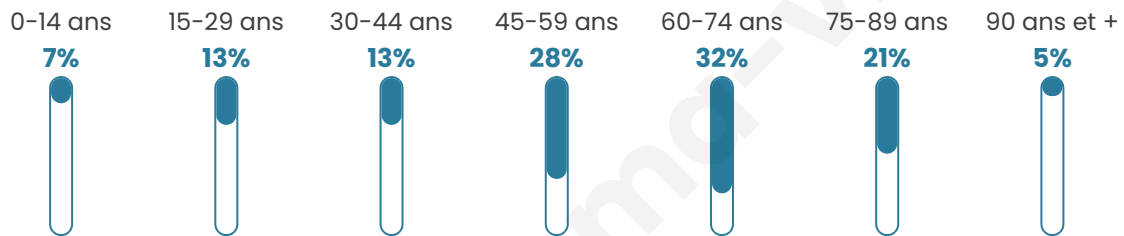
24 030 €/an

Evolution du nombre d'habitants

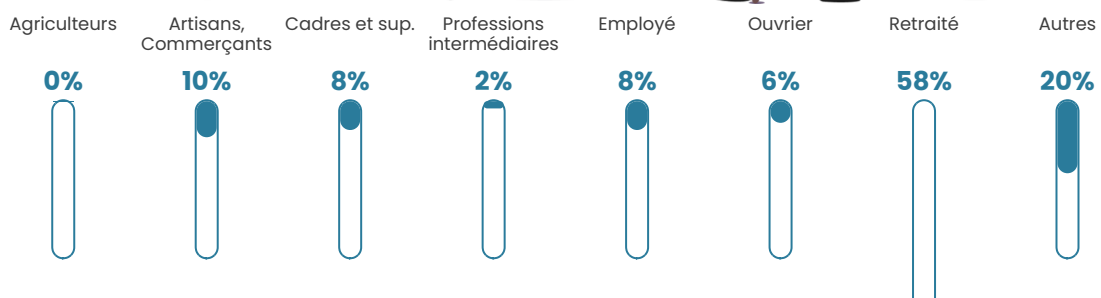


Sources : Institut national de la statistique et des études économiques (insee) selon Les dernières parutions officielles de 2024 portant sur les années 2020, 2021 et 2022.

Tranche d'âge



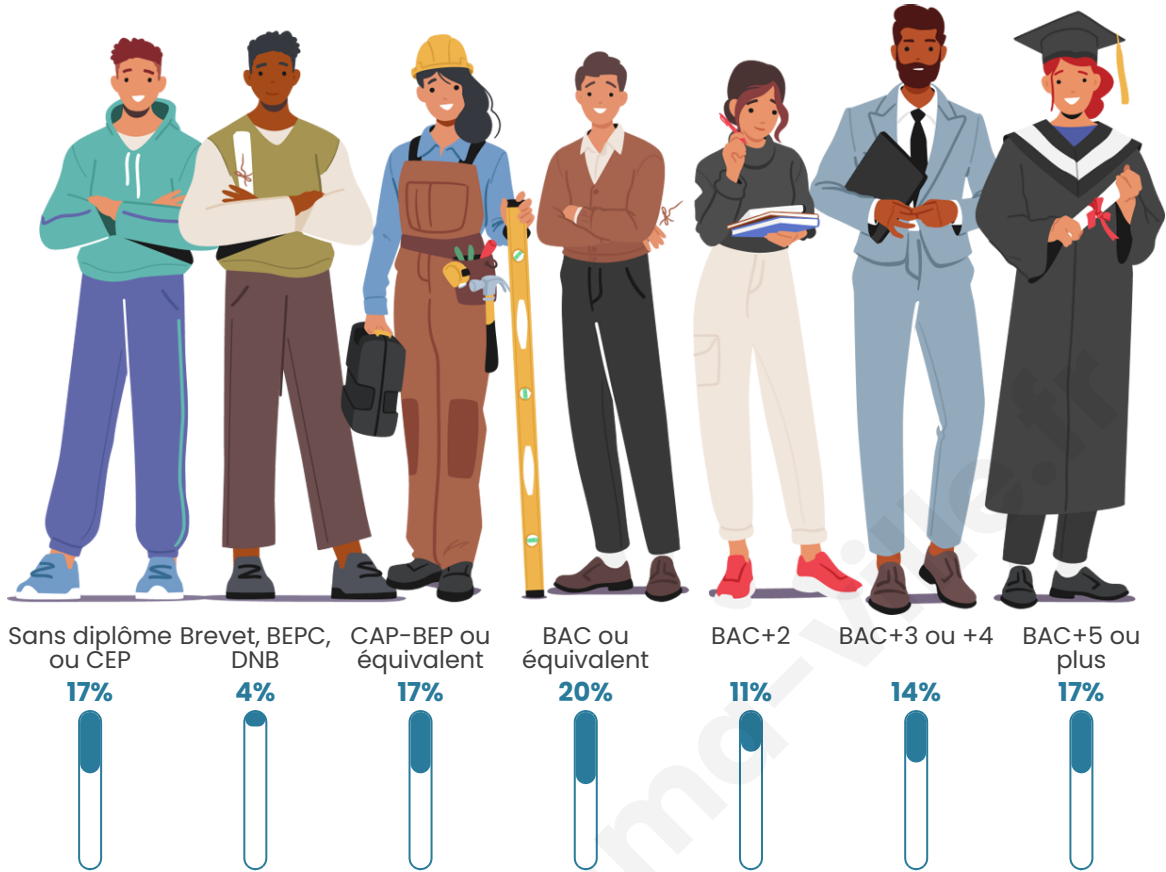
Activité professionnelle



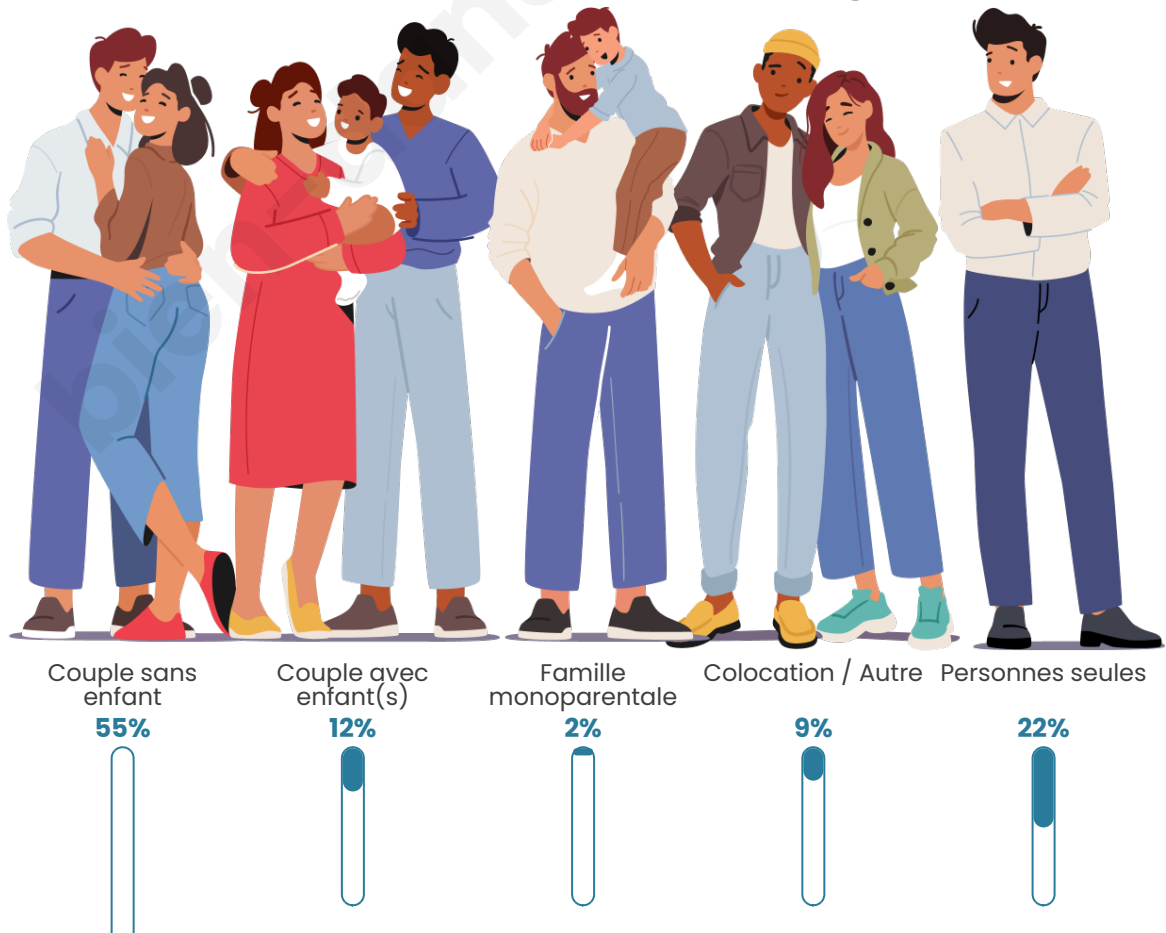


bien-dans-ma-ville.fr

Niveau de diplôme




Composition des ménages



Profils électoraux

Premier tour

	Emmanuel MACRON	33.72 %
	Marine LE PEN	24.03 %
	Éric ZEMMOUR	13.95 %
	Jean-Luc MÉLENCHON	10.47 %
	Yannick JADOT	5.43 %
	Valérie PÉCRESSÉ	4.65 %
	Jean LASSALLE	3.10 %
	Nicolas DUPONT- AIGNAN	1.55 %
	Fabien ROUSSEL	1.16 %
	Anne HIDALGO	1.16 %
	Nathalie ARTHAUD	0.39 %
	Philippe POUTOU	0.39 %

333 inscrits

Participation : 78.68%
Votes blancs : 1.15%
Votes nuls : 0.38%

Second tour



Emmanuel
MACRON

60,92 %



Marine LE PEN

39,08 %

333 inscrits

Participation : 76.28%
Votes blancs : 4.33%
Votes nuls : 1.97%

bien-dans-ma-ville.fr

Sécurité



Agressions physiques / sexuelles

0



Cambriolages

0



Vols / dégradations

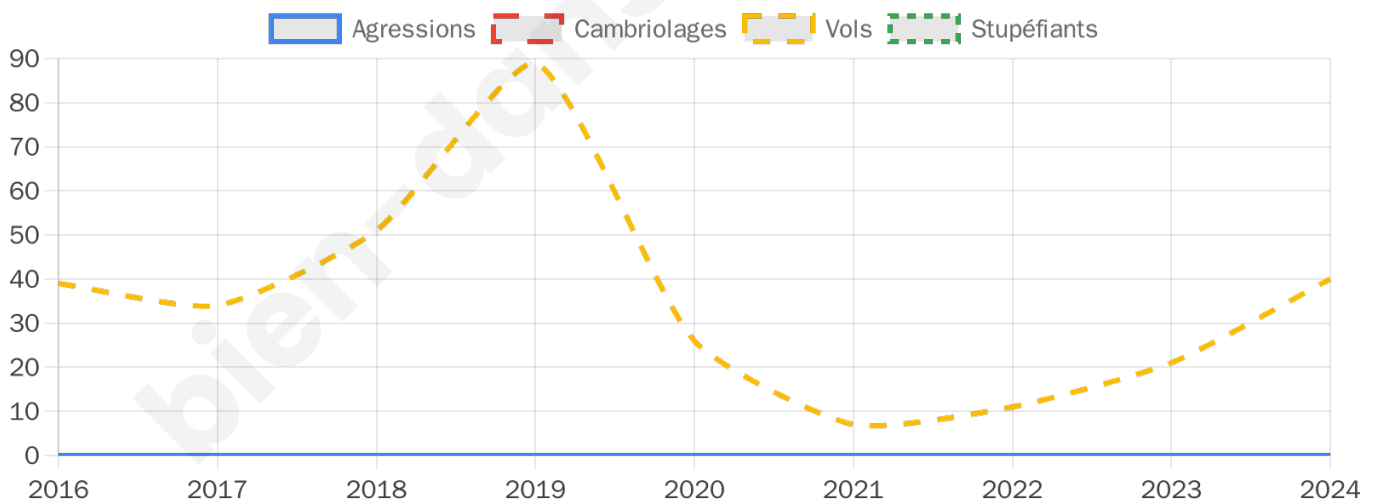
40



Stupéfiants

0

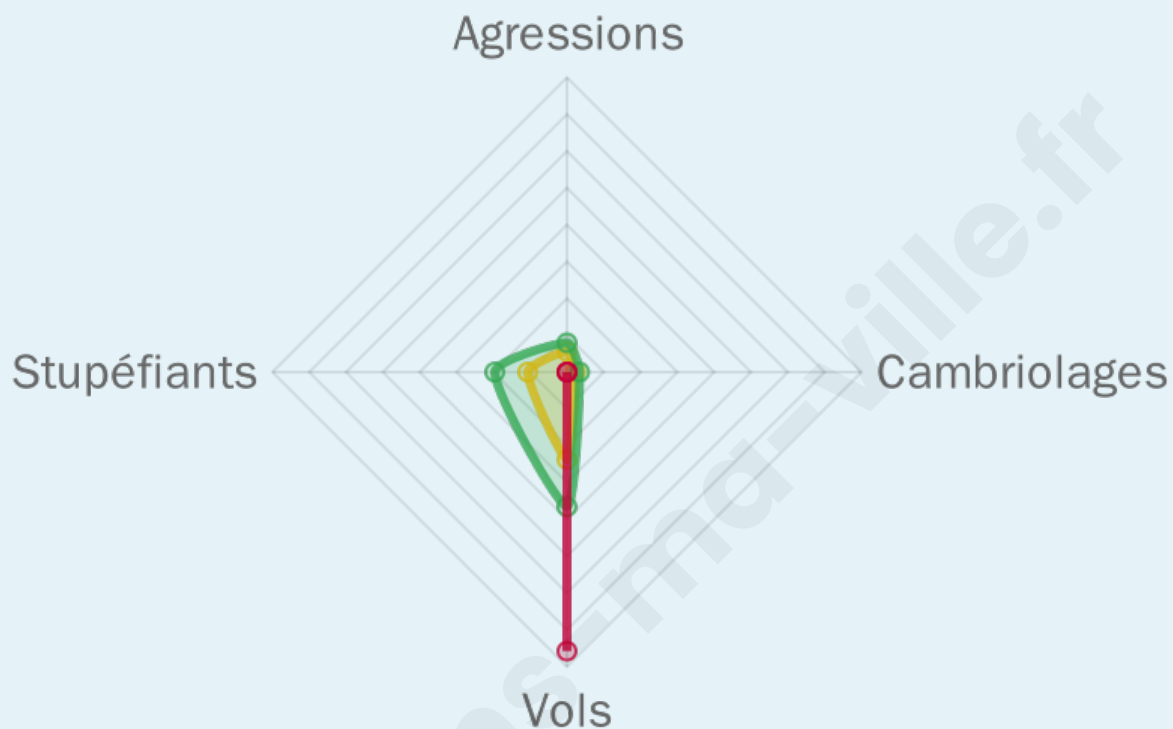
Evolution du nombre d'infractions



Pour comparer

(en proportion du nombre d'habitants)

■ Ville ■ Département ■ Région



Sources : Bases statistiques communale, départementale et régionale de la délinquance enregistrée par la police et la gendarmerie nationales selon les dernières parutions officielles de 2025 portant sur l'année 2024 ([data.gouv](https://data.gouv.fr)).

Agressions physiques / sexuelles : Violences sexuelles, coups et blessures volontaires intrafamiliaux, coups et blessures volontaires, autres coups, blessures volontaires et vols violents sans arme.

Cambriolages : Cambriolages de logements.

Vols : Vols avec armes, vols d'accessoires sur véhicules, vols dans les véhicules, vols de véhicules, vols sans violence contre des personnes, destructions, dégradations volontaires et escroqueries.

Stupéfiants : Trafic de stupéfiants dont (AFD) et usage de stupéfiants.

Services à la population



Commerce

Hypermarché	X Saint-Rémy-de-Provence 6km
Supermarché	X Saint-Rémy-de-Provence 6km
Superette	1
Boulangerie	1
Boucherie	X Maussane-les-Alpilles 3km
Restaurant	16
Garage	X Maussane-les-Alpilles 3km
Station-service	X Paradou 4km
Banque	X Maussane-les-Alpilles 2km
La poste	X Mas-Blanc-des-Alpilles 6km
Coiffeur	1
Tabac	X Saint-Rémy-de-Provence 6km
Bars / discothèque	2
Bibliothèque	X Eyragues 12km
Cinéma	X Saint-Rémy-de-Provence 6km
Vétérinaire	X Maussane-les-Alpilles 3km



Santé

Pharmacie	X Maussane-les-Alpilles 3km
Hôpital	X Tarascon 13km
Laboratoire d'analyses médicales	X Maussane-les-Alpilles 2km
Etablissement pour handicapé	X Saint-Rémy-de-Provence 5km
EHPA	1
Médecin	X Paradou 2km
Dentiste	X Maussane-les-Alpilles 3km
Chirurgien	X Saint-Rémy-de-Provence 6km
Dermatologue	X Saint-Martin-de-Crau 12km
Anesthésiste	X Arles 15km
Gastro-entérologue	X Arles 15km
Gynécologue	X Saint-Rémy-de-Provence 6km
Cancérologue	X Nîmes 39km
Neurologue	X Arles 16km
Ophtalmologue	X Saint-Rémy-de-Provence 7km
ORL	X Arles 15km
Cardiologue	X Arles 10km
Pédiatre	X Maussane-les-Alpilles 2km
Pneumologue	X Arles 15km
Psychologue	X Saint-Rémy-de-Provence 5km
Radiologue	X Saint-Rémy-de-Provence 6km
Rhumatologue	X Mouriès 7km
Sage-femme	X Saint-Rémy-de-Provence 6km



Éducation

Crèche	X Maussane-les-Alpilles 3km
Ecole maternelle Public	X Paradou 2km
Ecole maternelle Privé	X Istres 28km
Ecole primaire Public	X Maussane-les-Alpilles 2km
Ecole primaire Privé	X Saint-Rémy-de-Provence 6km
Collège Public	X Saint-Rémy-de-Provence 7km
Collège Privé	X Tarascon 13km
Lycée Public	X Saint-Rémy-de-Provence 6km

Lycée Privé

X Saint-Martin-de-Crau

11km

Sources : Base Sirene des entreprises et de leurs établissements selon les dernières parutions officielles de 2025 portant sur l'année 2024 ([data.gouv](https://data.gouv.fr)). Liste, localisation et tarifs des professionnels de santé selon les dernières parutions officielles de 2025 portant sur l'année 2024 ([opendatasoft](https://opendatasoft.com)) et FINESS Extraction du Fichier des établissements selon les dernières parutions officielles de 2025 portant sur l'année 2024 ([data.gouv](https://data.gouv.fr)). Adresse et géolocalisation des établissements d'enseignement du premier et second degrés selon les dernières parutions officielles de 2025 portant sur l'année 2024 ([data.education.gouv](https://data.education.gouv.fr))

bien-dans-ma-ville.fr

Villes autour de Les Baux-de-Provence

Ville	Habitants	Superficie	Pop densité	Pop active	Taux chômage	Revenu moyen	Prix immobilier
Maussane-les-Alpilles (1 avis)	2 347	31 km ²	76 h/km ²	42.1%	4.7%	26 190 €/an	4 514 €/m ²
Paradou (1 avis)	2 159	16 km ²	135 h/km ²	47.5%	3.6%	27 350 €/an	3 878 €/m ²
Saint-Rémy-de-Provence (6 avis)	9 599	89 km ²	108 h/km ²	42.4%	4%	23 250 €/an	3 907 €/m ²
Mas-Blanc-des-Alpilles	564	1 km ²	564 h/km ²	45.9%	4.3%	26 870 €/an	3 483 €/m ²
Saint-Étienne-du-Grès (1 avis)	2 489	29 km ²	86 h/km ²	43.6%	3.2%	25 960 €/an	3 111 €/m ²
Mouriès (3 avis)	3 527	38 km ²	93 h/km ²	43.3%	4.9%	24 110 €/an	3 471 €/m ²
Maillane (1 avis)	2 775	16 km ²	173 h/km ²	48.2%	4.6%	24 450 €/an	2 642 €/m ²
Eyragues (2 avis)	4 298	20 km ²	215 h/km ²	46.5%	4%	23 990 €/an	2 850 €/m ²
Graveson (2 avis)	4 698	23 km ²	204 h/km ²	50.4%	4.6%	23 070 €/an	2 730 €/m ²
Tarascon (22 avis)	15 396	74 km ²	208 h/km ²	38.8%	7.7%	18 190 €/an	1 833 €/m ²
Saint-Martin-de-Crau (17 avis)	14 145	214 km ²	66 h/km ²	42.3%	4.1%	23 270 €/an	2 763 €/m ²
Eygalières (1 avis)	1 773	34 km ²	52 h/km ²	39.9%	3.7%	23 740 €/an	6 179 €/m ²
Aureille (1 avis)	1 533	21 km ²	73 h/km ²	47.4%	3.4%	24 830 €/an	2 828 €/m ²
Mollégès (3 avis)	2 647	14 km ²	189 h/km ²	48%	4.5%	24 800 €/an	2 897 €/m ²
Verquières	772	4 km ²	193 h/km ²	45.9%	5.7%	22 940 €/an	3 069 €/m ²

bien-dans-ma-ville.fr



Vous aimez votre ville ? Notez-la !

Et faites-nous part de vos remarques constructives



Avec

BIEN dans ma **VILLE** 