



Version web

# Ville de Lataule

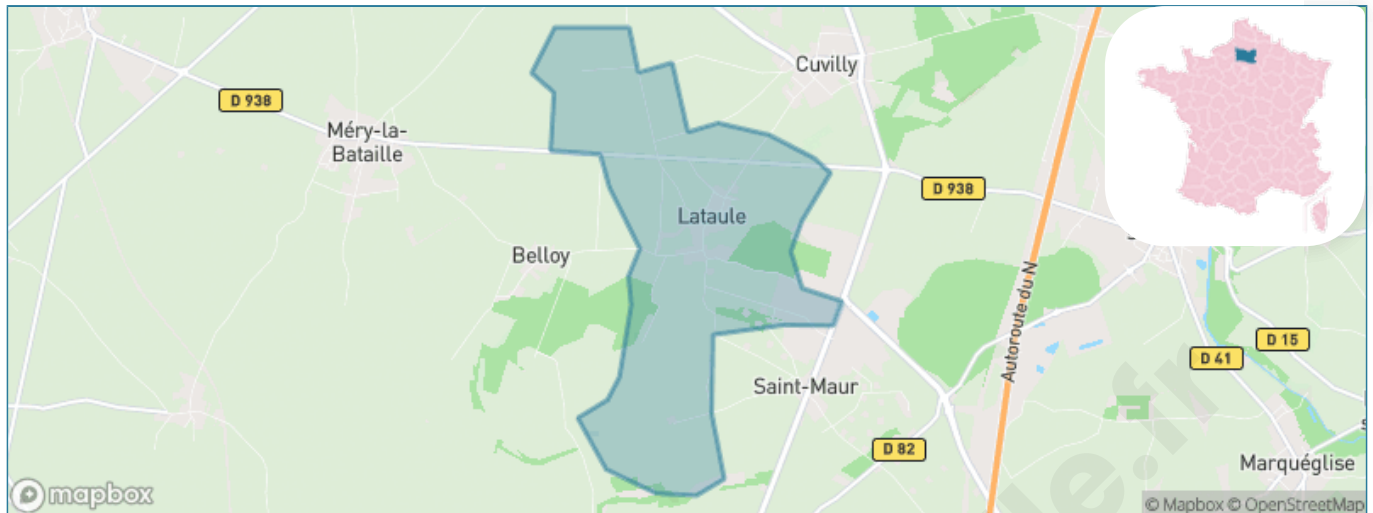
Présenté par

**BIEN** dans  
ma **VILLE** 

# Sommaire

Situation géographique .....	3
Statistiques sur la population .....	4
Evolution du nombre d'habitants .....	4
Tranche d'âge .....	5
0-14 ans .....	5
15-29 ans .....	5
30-44 ans .....	5
45-59 ans .....	5
60-74 ans .....	5
75-89 ans .....	5
90 ans et + .....	5
Activité professionnelle .....	5
Agriculteurs .....	5
Artisans, Commerçants .....	5
Cadres et sup. ....	5
Professions intermédiaires .....	5
Employé .....	5
Ouvrier .....	5
Retraité .....	5
Autres .....	5
Niveau de diplôme .....	6
Sans diplôme ou CEP .....	6
Brevet, BEPC, DNB .....	6
CAP-BEP ou équivalent .....	6
BAC ou équivalent .....	6
BAC+2 .....	6
BAC+3 ou +4 .....	6
BAC+5 ou plus .....	6
Composition des ménages .....	6
Couple sans enfant .....	6
Couple avec enfant(s) .....	6
Famille monoparentale .....	6
Colocation / Autre .....	6
Personnes seules .....	6
Profils électoraux .....	7
Premier tour .....	7
Sécurité .....	8
Evolution du nombre d'infractions .....	8
Pour comparer .....	9
Services à la population .....	10
Commerce .....	10
Éducation .....	10
Villes autour de Lataule .....	12

# Situation géographique



## i Informations clés

- **Région** : Hauts-de-France
- **Département** : Oise
- **Code postal** : 60490
- **Superficie** : 7 km<sup>2</sup>



# Statistiques sur la population



Nombre d'habitants

**115**



Age moyen

**42 ans**



Pop active

**61.7%**



Taux chômage

**9.9%**



Pop densité

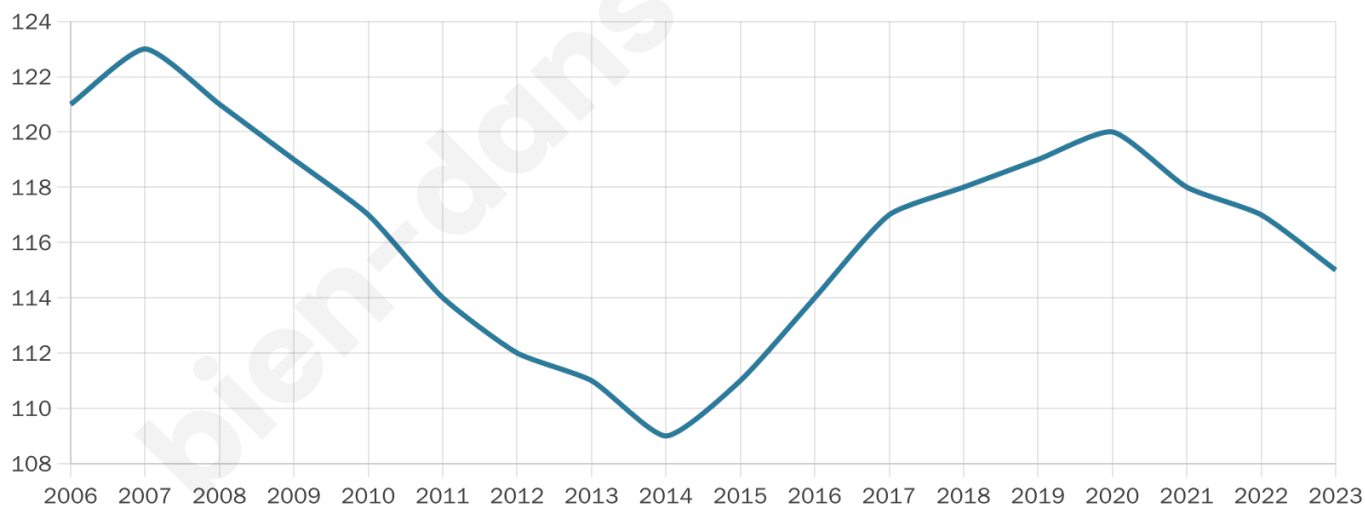
**16 h/km<sup>2</sup>**



Revenu moyen

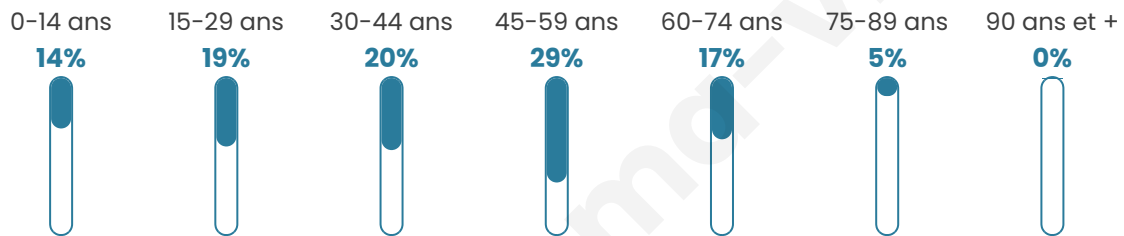
**26 160 €/an**

## Evolution du nombre d'habitants

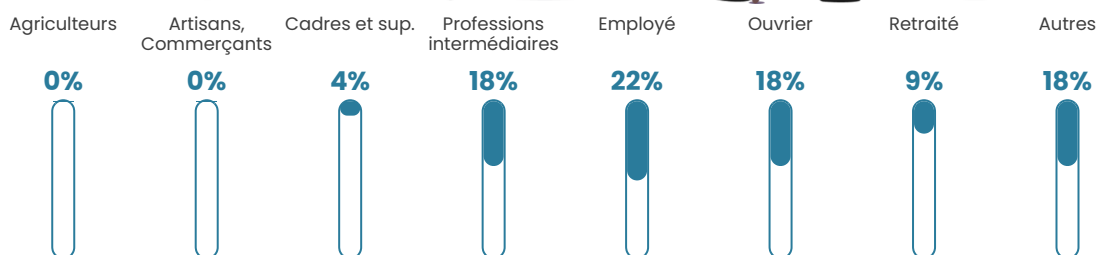


Sources : Institut national de la statistique et des études économiques (insee) selon Les dernières parutions officielles de 2024 portant sur les années 2020, 2021 et 2022.

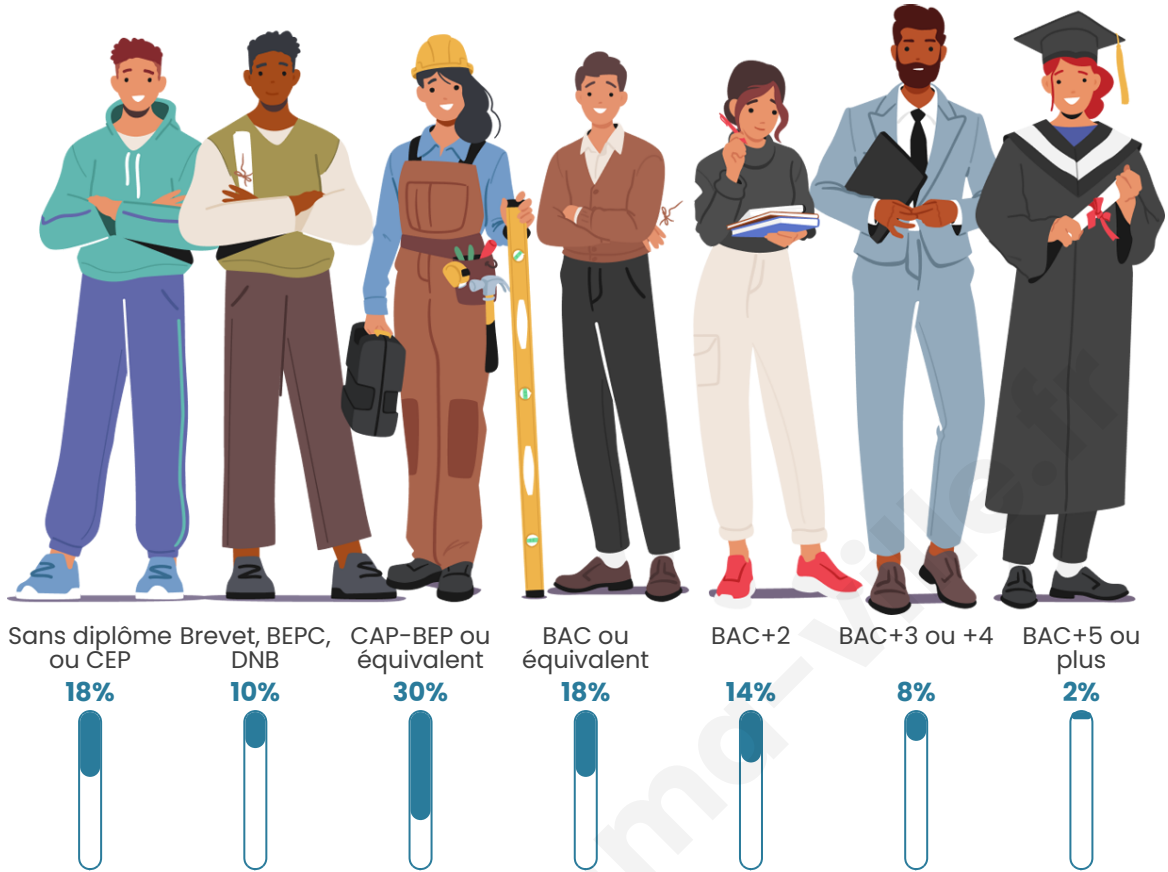
## Tranche d'âge



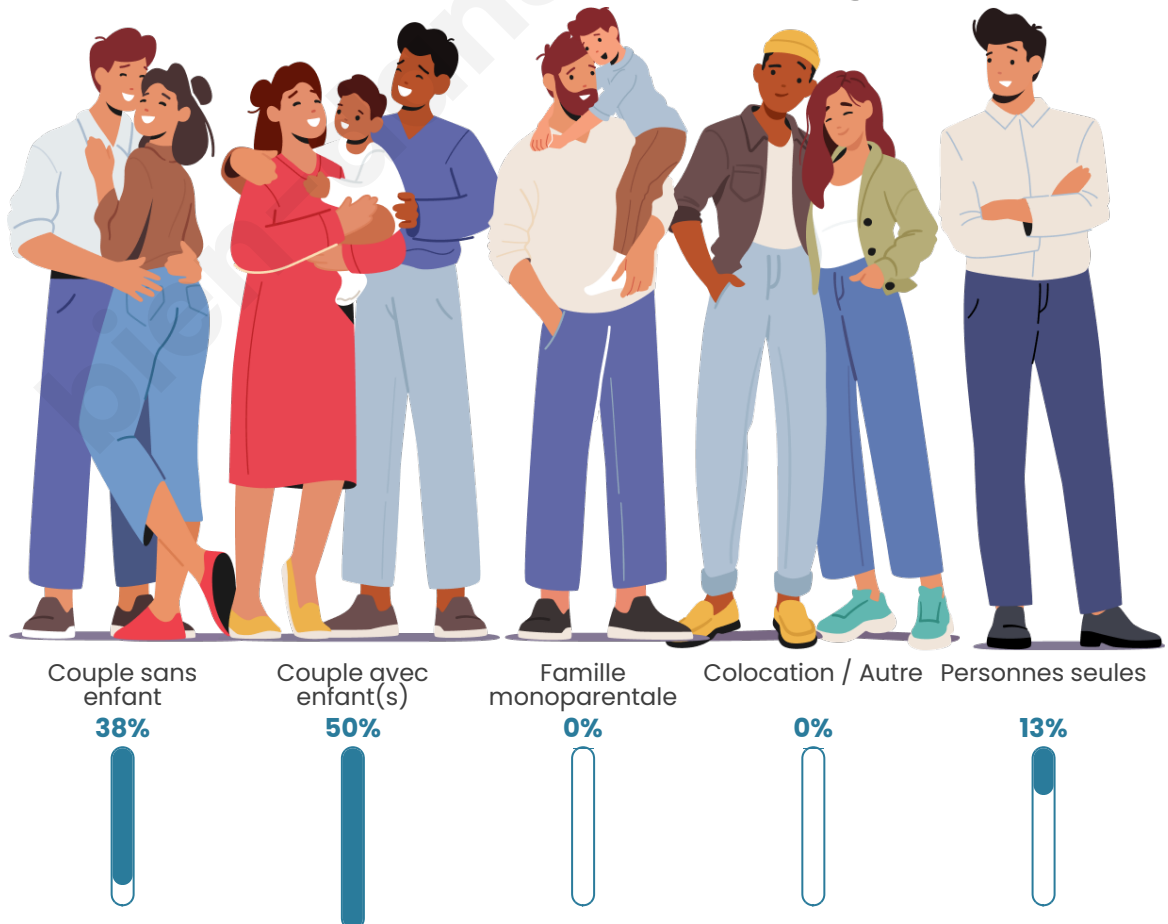
## Activité professionnelle



## Niveau de diplôme



## Composition des ménages



# Profils électoraux

## Premier tour

	Marine LE PEN	47.89 %
	Emmanuel MACRON	25.35 %
	Jean-Luc MÉLENCHON	12.68 %
	Valérie PÉCRESSE	4.23 %
	Éric ZEMMOUR	2.82 %
	Philippe POUTOU	2.82 %
	Nicolas DUPONT-AIGNAN	2.82 %
	Jean LASSALLE	1.41 %
	Nathalie ARTHAUD	0.00 %
	Fabien ROUSSEL	0.00 %
	Anne HIDALGO	0.00 %
	Yannick JADOT	0.00 %



### 89 inscrits

Participation : 80.9%

Votes blancs : 1.39%

Votes nuls : 0.00%

## Second tour

	Emmanuel MACRON	42,65 %
	Marine LE PEN	57,35 %

### 89 inscrits

Participation : 84.27%

Votes blancs : 6.67%

Votes nuls : 2.67%

# Sécurité



Agressions physiques / sexuelles

0



Cambriolages

0



Vols / dégradations

0



Stupéfiants

0

## Evolution du nombre d'infractions



## Pour comparer

(en proportion du nombre d'habitants)



Sources : Bases statistiques communale, départementale et régionale de la délinquance enregistrée par la police et la gendarmerie nationales selon les dernières parutions officielles de 2025 portant sur l'année 2024 ([data.gouv](https://data.gouv.fr)).

Agressions physiques / sexuelles : Violences sexuelles, coups et blessures volontaires intrafamiliaux, coups et blessures volontaires, autres coups, blessures volontaires et vols violents sans arme.

Cambriolages : Cambriolages de logements.

Vols : Vols avec armes, vols d'accessoires sur véhicules, vols dans les véhicules, vols de véhicules, vols sans violence contre des personnes, destructions, dégradations volontaires et escroqueries.

Stupéfiants : Trafic de stupéfiants dont (AFD) et usage de stupéfiants.

# Services à la population



## Commerce

Hypermarché	X <u>Montdidier</u> 13km
Supermarché	X <u>La Neuville-sur-Ressons</u> 5km
Superette	X <u>Cuvilly</u> 1km
Boulangerie	X <u>Méry-la-Bataille</u> 4km
Boucherie	X <u>Ressons-sur-Matz</u> 5km
Restaurant	X <u>Cuvilly</u> 1km
Garage	X <u>Cuvilly</u> 1km
Station-service	X <u>Cuvilly</u> 1km
Banque	X <u>Ressons-sur-Matz</u> 5km
La poste	X <u>Tricot</u> 7km
Coiffeur	X <u>Cuvilly</u> 1km
Tabac	X <u>Montdidier</u> 14km
Bars / discothèque	X <u>Cuvilly</u> 1km
Bibliothèque	X <u>Boulogne-la-Grasse</u> 7km
Cinéma	X <u>Ressons-sur-Matz</u> 5km
Vétérinaire	X <u>Ressons-sur-Matz</u> 5km



## Santé

Pharmacie	X <u>Ressons-sur-Matz</u> 5km
Hôpital	X <u>Montdidier</u> 13km
Laboratoire d'analyses médicales	X <u>Montdidier</u> 14km
Etablissement pour handicapé	X <u>Tilloloy</u> 12km
EHPA	X <u>Tricot</u> 7km
Médecin	X <u>Ressons-sur-Matz</u> 5km
Dentiste	X <u>Ressons-sur-Matz</u> 4km
Chirurgien	X <u>Compiègne</u> 19km
Dermatologue	X <u>Compiègne</u> 18km
Anesthésiste	X <u>Compiègne</u> 19km
Gastro-entérologue	X <u>Compiègne</u> 19km
Gynécologue	X <u>Margny-lès-Compiègne</u> 17km
Cancérologue	X <u>Compiègne</u> 19km
Neurologue	X <u>Compiègne</u> 18km
Ophtalmologue	X <u>Compiègne</u> 18km
ORL	X <u>Compiègne</u> 19km
Cardiologue	X <u>Montdidier</u> 13km
Pédiatre	X <u>Compiègne</u> 18km
Pneumologue	X <u>Montdidier</u> 13km
Psychologue	X <u>Compiègne</u> 18km
Radiologue	X <u>Roye</u> 18km
Rhumatologue	X <u>Compiègne</u> 19km
Sage-femme	X <u>Pronleroy</u> 13km



## Éducation

Crèche	X <u>La Neuville-Roy</u> 11km
Ecole maternelle Public	X <u>Ressons-sur-Matz</u> 5km
Ecole maternelle Privé	X <u>Amiens</u> 48km
Ecole primaire Public	X <u>Cuvilly</u> 1km
Ecole primaire Privé	X <u>Villers-sur-Coudun</u> 11km
Collège Public	X <u>Ressons-sur-Matz</u> 5km
Collège Privé	X <u>Montdidier</u> 14km
Lycée Public	X <u>Montdidier</u> 14km
Lycée Privé	X <u>Estrées-Saint-Denis</u> 14km

Sources : Base Sirene des entreprises et de leurs établissements selon les dernières parutions officielles de 2025 portant sur l'année 2024 ([data.gouv](https://data.gouv.fr)). Liste, localisation et tarifs des professionnels de santé selon les dernières parutions officielles de 2025 portant sur l'année 2024 ([opendatasoft](https://opendatasoft.com)) et FINESS Extraction du Fichier des établissements selon les dernières parutions officielles de 2025 portant sur l'année 2024 ([data.gouv](https://data.gouv.fr)). Adresse et géolocalisation des établissements d'enseignement du premier et second degrés selon les dernières parutions officielles de 2025 portant sur l'année 2024 ([data.education.gouv](https://data.education.gouv.fr))

bien-dans-ma-ville.fr

## Villes autour de Lataule

Ville	Habitants	Superficie	Pop densité	Pop active	Taux chômage	Revenu moyen	Prix immobilier
Cuvilly	620	8 km <sup>2</sup>	78 h/km <sup>2</sup>	51.5%	5.2%	22 150 €/an	1 654 €/m <sup>2</sup>
Belloy	68	3 km <sup>2</sup>	23 h/km <sup>2</sup>	58.8%	7.4%	NC	1 436 €/m <sup>2</sup>
Méry-la-Bataille	604	11 km <sup>2</sup>	55 h/km <sup>2</sup>	49.2%	4.6%	20 620 €/an	1 442 €/m <sup>2</sup>
Mortemer	220	6 km <sup>2</sup>	37 h/km <sup>2</sup>	53.6%	3.2%	23 930 €/an	1 611 €/m <sup>2</sup>
Orvillers-Sorel	513	8 km <sup>2</sup>	64 h/km <sup>2</sup>	51.9%	5.1%	24 290 €/an	2 098 €/m <sup>2</sup>
Rollot	755	12 km <sup>2</sup>	63 h/km <sup>2</sup>	50.2%	6.6%	22 200 €/an	1 535 €/m <sup>2</sup>
Hainvillers	82	3 km <sup>2</sup>	27 h/km <sup>2</sup>	54.9%	6.1%	NC	2 427 €/m <sup>2</sup>
Ressons-sur-Matz (2 avis)	1 727	9 km <sup>2</sup>	192 h/km <sup>2</sup>	44.6%	5.8%	20 510 €/an	1 759 €/m <sup>2</sup>
La Neuville-sur-Ressons	200	2 km <sup>2</sup>	100 h/km <sup>2</sup>	50%	3%	25 390 €/an	1 619 €/m <sup>2</sup>
Courcelles-Epayelles	210	6 km <sup>2</sup>	35 h/km <sup>2</sup>	50%	5.2%	22 300 €/an	1 701 €/m <sup>2</sup>
Ricquebourg	298	5 km <sup>2</sup>	60 h/km <sup>2</sup>	54.7%	4.4%	25 170 €/an	1 403 €/m <sup>2</sup>
Biermont (1 avis)	160	3 km <sup>2</sup>	53 h/km <sup>2</sup>	53.8%	3.1%	26 240 €/an	1 493 €/m <sup>2</sup>
Neufvy-sur-Aronde	280	7 km <sup>2</sup>	40 h/km <sup>2</sup>	56.1%	2.9%	25 460 €/an	2 012 €/m <sup>2</sup>
Boulogne-la-Grasse (1 avis)	472	9 km <sup>2</sup>	52 h/km <sup>2</sup>	48.9%	3.6%	23 090 €/an	1 441 €/m <sup>2</sup>
Laberlière	196	3 km <sup>2</sup>	65 h/km <sup>2</sup>	51.5%	4.1%	20 810 €/an	900 €/m <sup>2</sup>

bien-dans-ma-ville.fr



# **Vous aimez votre ville ? Notez-la !**

Et faites-nous part de vos remarques constructives



Avec

**BIEN** dans ma **VILLE** 