



Version web

# Ville de Lartigue

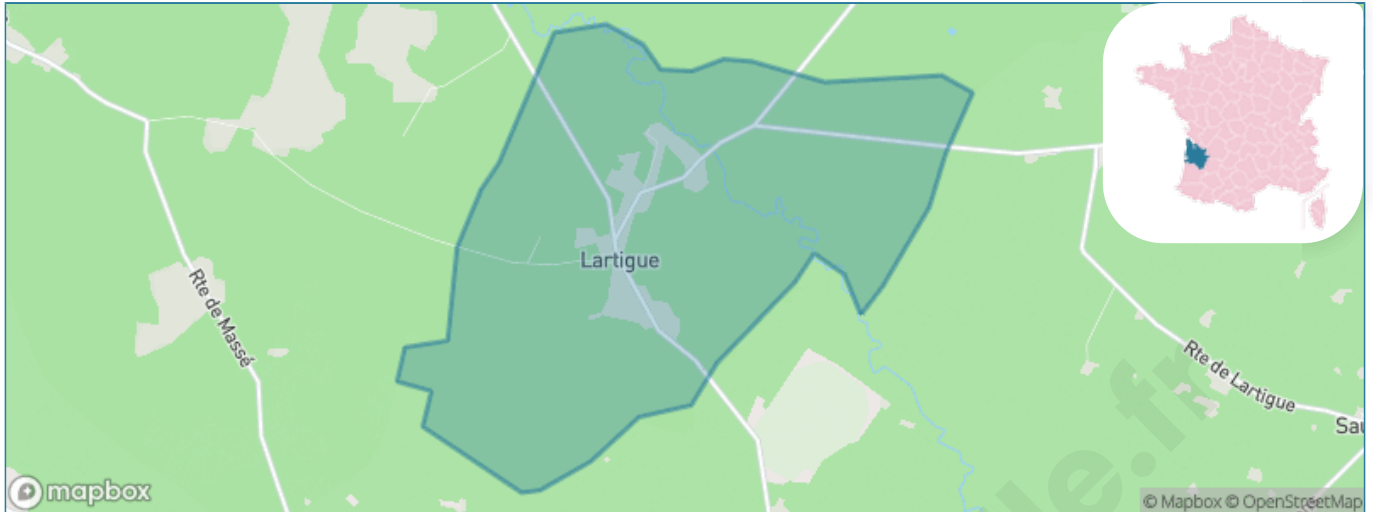
Présenté par

**BIEN** dans  
ma **VILLE** 

# Sommaire

Situation géographique .....	3
Statistiques sur la population .....	4
Evolution du nombre d'habitants .....	4
Tranche d'âge .....	5
0-14 ans .....	5
15-29 ans .....	5
30-44 ans .....	5
45-59 ans .....	5
60-74 ans .....	5
75-89 ans .....	5
90 ans et + .....	5
Activité professionnelle .....	5
Agriculteurs .....	5
Artisans, Commerçants .....	5
Cadres et sup. ....	5
Professions intermédiaires .....	5
Employé .....	5
Ouvrier .....	5
Retraité .....	5
Autres .....	5
Niveau de diplôme .....	6
Sans diplôme ou CEP .....	6
Brevet, BEPC, DNB .....	6
CAP-BEP ou équivalent .....	6
BAC ou équivalent .....	6
BAC+2 .....	6
BAC+3 ou +4 .....	6
BAC+5 ou plus .....	6
Composition des ménages .....	6
Couple sans enfant .....	6
Couple avec enfant(s) .....	6
Famille monoparentale .....	6
Colocation / Autre .....	6
Personnes seules .....	6
Profils électoraux .....	7
Premier tour .....	7
Sécurité .....	9
Evolution du nombre d'infractions .....	9
Pour comparer .....	10
Services à la population .....	11
Commerce .....	11
Éducation .....	11
Villes autour de Lartigue .....	12

# Situation géographique



## i Informations clés

- **Région** : Nouvelle-Aquitaine
- **Département** : Gironde
- **Code postal** : 33840
- **Superficie** : 13 km<sup>2</sup>



# Statistiques sur la population



Nombre d'habitants

**41**



Age moyen

**57 ans**



Pop active

**34.1%**



Taux chômage

**0%**



Pop densité

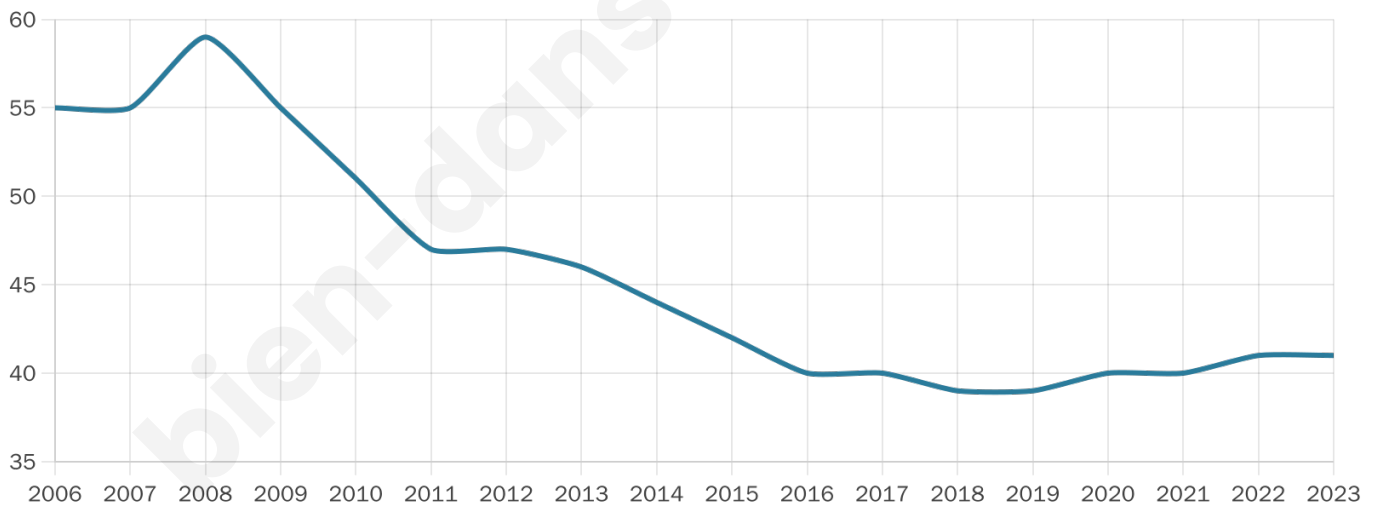
**3 h/km<sup>2</sup>**



Revenu moyen

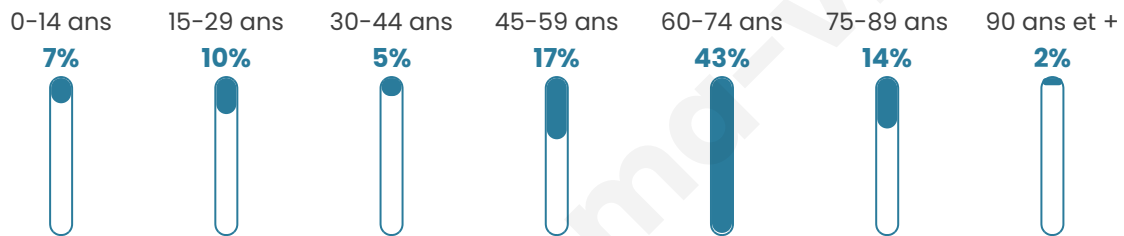
**NC**

## Evolution du nombre d'habitants

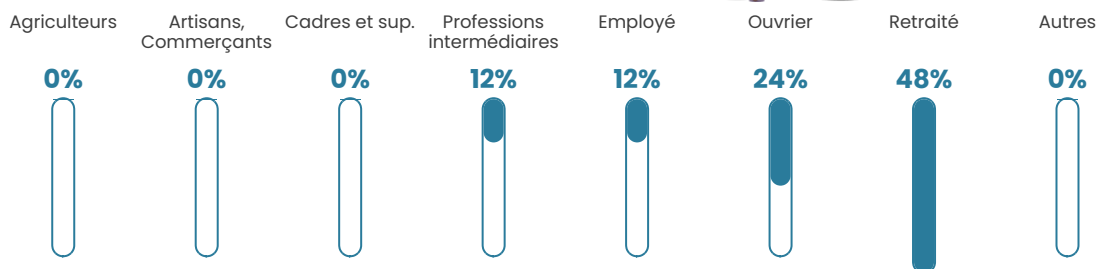


Sources : Institut national de la statistique et des études économiques (insee) selon Les dernières parutions officielles de 2024 portant sur les années 2020, 2021 et 2022.

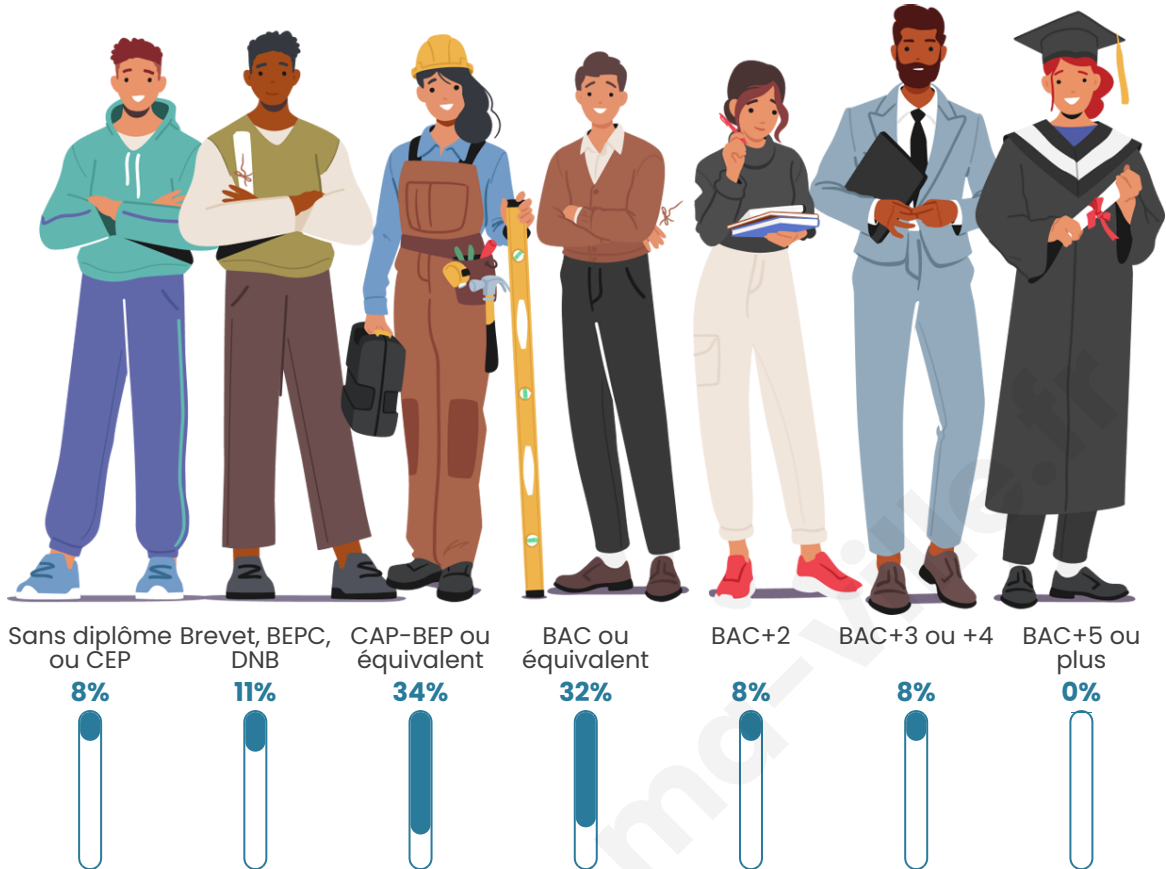
## Tranche d'âge



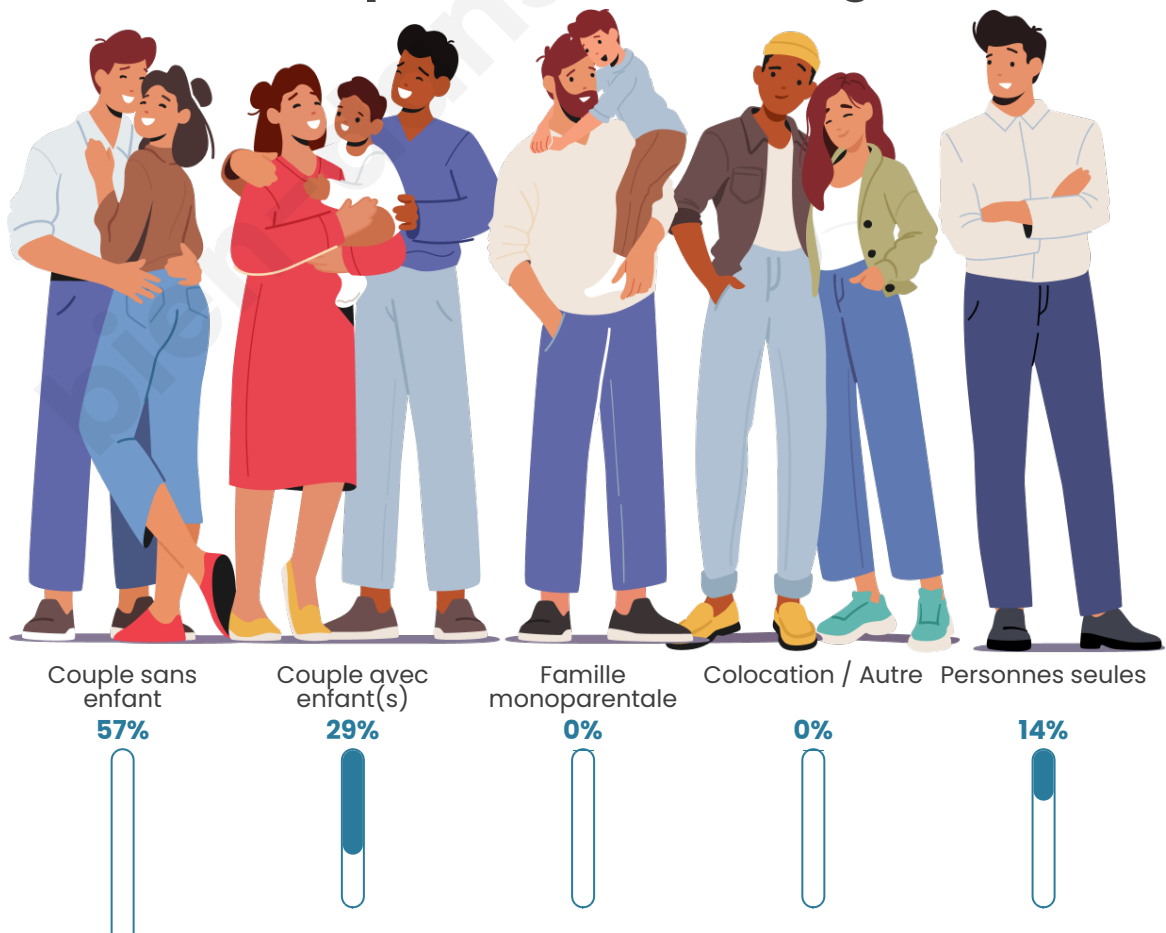
## Activité professionnelle



## Niveau de diplôme



## Composition des ménages





## Profils électoraux

### Premier tour



Jean-Luc  
MÉLENCHON 22.50 %



Marine LE PEN 20.00 %



Éric ZEMMOUR 20.00 %



Jean LASSALLE 17.50 %



Emmanuel  
MACRON 10.00 %



Nicolas DUPONT-  
AIGNAN 5.00 %



Valérie PÉCRESSE 2.50 %



Philippe POUTOU 2.50 %



Nathalie ARTHAUD 0.00 %



Fabien ROUSSEL 0.00 %



Anne HIDALGO 0.00 %



Yannick JADOT 0.00 %

**49 inscrits**

Participation : 83.67%  
Votes blancs : 2.44%  
Votes nuls : 0.00%

## Second tour



Emmanuel  
MACRON

39,29 %



Marine LE PEN

60,71 %

### 49 inscrits

Participation : 75.51%  
Votes blancs : 21.62%  
Votes nuls : 2.7%

bien-dans-ma-ville.fr

# Sécurité



Agressions physiques / sexuelles

0



Cambriolages

0



Vols / dégradations

0



Stupéfiants

0

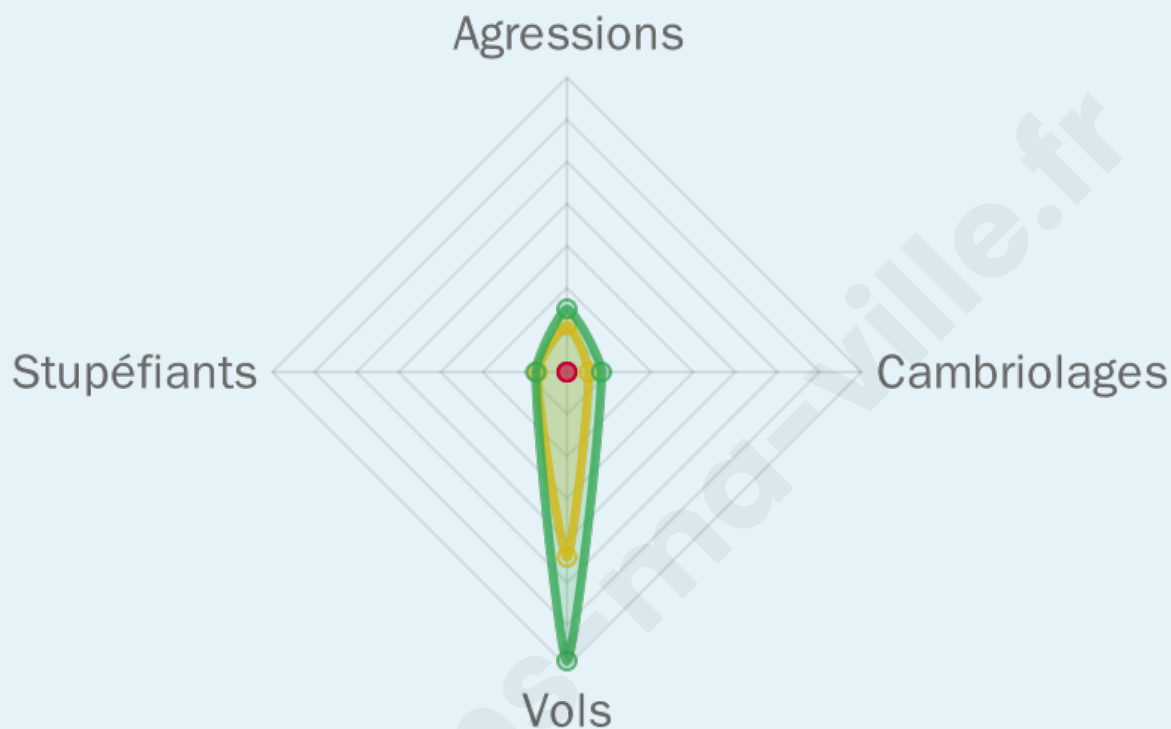
## Evolution du nombre d'infractions



## Pour comparer

(en proportion du nombre d'habitants)

■ Ville ■ Département ■ Région



Sources : Bases statistiques communale, départementale et régionale de la délinquance enregistrée par la police et la gendarmerie nationales selon les dernières parutions officielles de 2025 portant sur l'année 2024 ([data.gouv](https://data.gouv.fr)).

Agressions physiques / sexuelles : Violences sexuelles, coups et blessures volontaires intrafamiliaux, coups et blessures volontaires, autres coups, blessures volontaires et vols violents sans arme.

Cambriolages : Cambriolages de logements.

Vols : Vols avec armes, vols d'accessoires sur véhicules, vols dans les véhicules, vols de véhicules, vols sans violence contre des personnes, destructions, dégradations volontaires et escroqueries.

Stupéfiants : Trafic de stupéfiants dont (AFD) et usage de stupéfiants.

# Services à la population



## Commerce

Hypermarché	X <a href="#">Casteljaloux</a> 16km
Supermarché	X <a href="#">Casteljaloux</a> 17km
Superette	X <a href="#">Saint-Michel-de-Castelnau</a> 5km
Boulangerie	X <a href="#">Houeillès</a> 12km
Boucherie	X <a href="#">Escaudes</a> 10km
Restaurant	X <a href="#">Allons</a> 3km
Garage	X <a href="#">Maillas</a> 7km
Station-service	X <a href="#">Captieux</a> 13km
Banque	X <a href="#">Captieux</a> 14km
La poste	X <a href="#">Captieux</a> 13km
Coiffeur	X <a href="#">Maillas</a> 8km
Tabac	X <a href="#">Grignols</a> 16km
Bars / discothèque	X <a href="#">Escaudes</a> 11km
Bibliothèque	X <a href="#">Bazas</a> 24km
Cinéma	X <a href="#">Captieux</a> 13km
Vétérinaire	X <a href="#">Grignols</a> 16km



## Santé

Pharmacie	X <a href="#">Houeillès</a> 12km
Hôpital	X <a href="#">Bazas</a> 22km
Laboratoire d'analyses médicales	X <a href="#">Casteljaloux</a> 16km
Etablissement pour handicapé	X <a href="#">Pompogne</a> 12km
EHPA	X <a href="#">Captieux</a> 13km
Médecin	X <a href="#">Captieux</a> 14km
Dentiste	X <a href="#">Grignols</a> 16km
Chirurgien	X <a href="#">Grignols</a> 16km
Dermatologue	X <a href="#">Grignols</a> 16km
Anesthésiste	X <a href="#">Langon</a> 35km
Gastro-entérologue	X <a href="#">Langon</a> 35km
Gynécologue	X <a href="#">Grignols</a> 16km
Cancérologue	X <a href="#">Langon</a> 35km
Neurologue	X <a href="#">Grignols</a> 16km
Ophthalmologue	X <a href="#">Grignols</a> 16km
ORL	X <a href="#">Grignols</a> 16km
Cardiologue	X <a href="#">Langon</a> 35km
Pédiatre	X <a href="#">Grignols</a> 16km
Pneumologue	X <a href="#">Langon</a> 35km
Psychologue	X <a href="#">Grignols</a> 16km
Radiologue	X <a href="#">Grignols</a> 16km
Rhumatologue	X <a href="#">Grignols</a> 16km
Sage-femme	X <a href="#">Grignols</a> 16km



## Éducation

Crèche	X <a href="#">Casteljaloux</a> 16km
Ecole maternelle Public	X <a href="#">Antagnac</a> 14km
Ecole maternelle Privé	X <a href="#">La Brède</a> 59km
Ecole primaire Public	X <a href="#">Saint-Michel-de-Castelnau</a> 3km
Ecole primaire Privé	X <a href="#">Captieux</a> 14km
Collège Public	X <a href="#">Casteljaloux</a> 16km
Collège Privé	X <a href="#">Captieux</a> 14km
Lycée Public	X <a href="#">Bazas</a> 22km
Lycée Privé	X <a href="#">Cudos</a> 18km

Sources : Base Sirene des entreprises et de leurs établissements selon les dernières parutions officielles de 2025 portant sur l'année 2024 ([data.gouv](#)). Liste, localisation et tarifs des professionnels de santé selon les dernières parutions officielles de 2025 portant sur l'année 2024 ([opendatasoft](#)) et FINISS Extraction du Fichier des établissements selon les dernières parutions officielles de 2025 portant sur l'année 2024 ([data.gouv](#)). Adresse et géolocalisation des établissements d'enseignement du premier et second degrés selon les dernières parutions officielles de 2025 portant sur l'année 2024 ([data.education.gouv](#))

## Villes autour de Lartigue

Ville	Habitants	Superficie	Pop densité	Pop active	Taux chômage	Revenu moyen	Prix immobilier
Saint-Michel-de-Castelnau	248	42 km <sup>2</sup>	6 h/km <sup>2</sup>	42.7%	10.5%	20 280 €/an	1 139 €/m <sup>2</sup>
Giscos	183	32 km <sup>2</sup>	6 h/km <sup>2</sup>	40.4%	4.4%	18 300 €/an	1 596 €/m <sup>2</sup>
Maillas	125	63 km <sup>2</sup>	2 h/km <sup>2</sup>	42.4%	4%	19 150 €/an	2 092 €/m <sup>2</sup>
Goulade	117	17 km <sup>2</sup>	7 h/km <sup>2</sup>	33.3%	3.4%	25 180 €/an	1 131 €/m <sup>2</sup>
Allons (1 avis)	163	76 km <sup>2</sup>	2 h/km <sup>2</sup>	33.7%	4.3%	20 750 €/an	1 577 €/m <sup>2</sup>
Sauméjan	85	19 km <sup>2</sup>	4 h/km <sup>2</sup>	51.8%	8.2%	NC	1 188 €/m <sup>2</sup>
Escaudes	171	25 km <sup>2</sup>	7 h/km <sup>2</sup>	46.8%	7.6%	21 180 €/an	1 296 €/m <sup>2</sup>
Lerm-et-Musset	504	36 km <sup>2</sup>	14 h/km <sup>2</sup>	41.3%	5.2%	20 050 €/an	1 393 €/m <sup>2</sup>
Pindères	189	40 km <sup>2</sup>	5 h/km <sup>2</sup>	45.5%	5.8%	22 230 €/an	1 095 €/m <sup>2</sup>
Saint-Martin-Curton	302	41 km <sup>2</sup>	7 h/km <sup>2</sup>	40.1%	7%	22 190 €/an	1 289 €/m <sup>2</sup>
Pompogne	192	36 km <sup>2</sup>	5 h/km <sup>2</sup>	32.8%	5.2%	20 500 €/an	1 251 €/m <sup>2</sup>
Houeillès (1 avis)	559	67 km <sup>2</sup>	8 h/km <sup>2</sup>	35.8%	7%	19 790 €/an	1 203 €/m <sup>2</sup>
Captieux (1 avis)	1 429	119 km <sup>2</sup>	12 h/km <sup>2</sup>	38.6%	4.7%	20 340 €/an	1 293 €/m <sup>2</sup>
Marions	206	16 km <sup>2</sup>	13 h/km <sup>2</sup>	39.3%	3.9%	20 600 €/an	1 345 €/m <sup>2</sup>
Sillas	119	7 km <sup>2</sup>	17 h/km <sup>2</sup>	37%	2.5%	19 580 €/an	2 144 €/m <sup>2</sup>

bien-dans-ma-ville.fr



# Vous aimez votre ville ? Notez-la !

Et faites-nous part de vos remarques constructives



Avec

**BIEN** dans ma **VILLE** 