



Version web

Ville de Larressingle

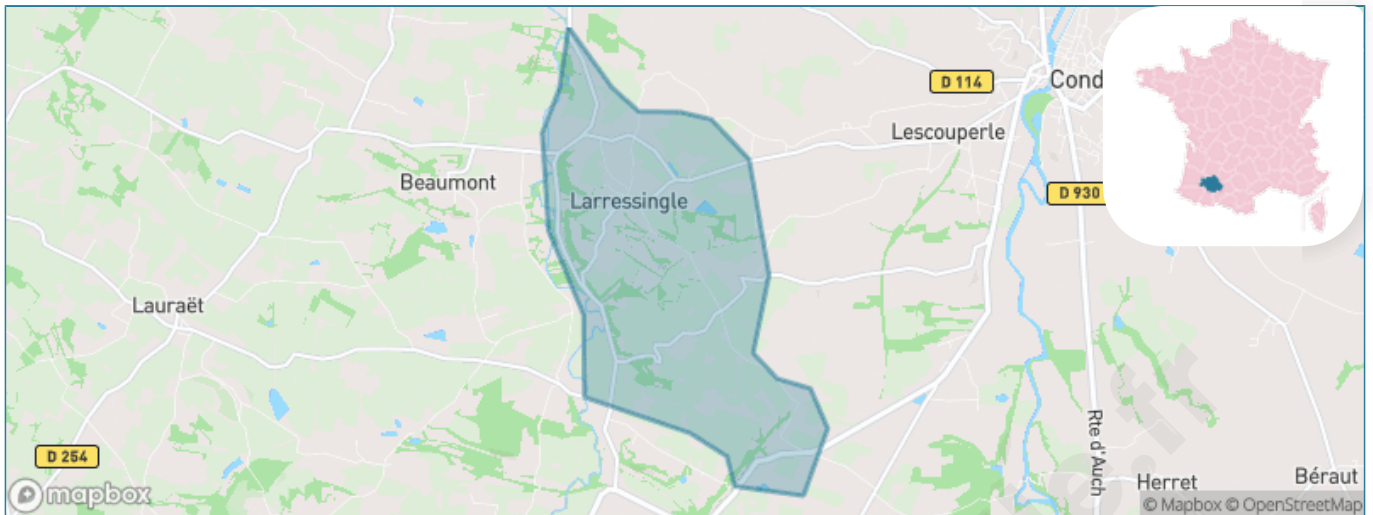
Présenté par

BIEN dans
ma **VILLE** 

Sommaire

| | |
|---|----|
| Situation géographique | 3 |
| Statistiques sur la population | 4 |
| Evolution du nombre d'habitants | 4 |
| Tranche d'âge | 5 |
| 0-14 ans | 5 |
| 15-29 ans | 5 |
| 30-44 ans | 5 |
| 45-59 ans | 5 |
| 60-74 ans | 5 |
| 75-89 ans | 5 |
| 90 ans et + | 5 |
| Activité professionnelle | 5 |
| Agriculteurs | 5 |
| Artisans, Commerçants | 5 |
| Cadres et sup. | 5 |
| Professions intermédiaires | 5 |
| Employé | 5 |
| Ouvrier | 5 |
| Retraité | 5 |
| Autres | 5 |
| Niveau de diplôme | 6 |
| Sans diplôme ou CEP | 6 |
| Brevet, BEPC, DNB | 6 |
| CAP-BEP ou équivalent | 6 |
| BAC ou équivalent | 6 |
| BAC+2 | 6 |
| BAC+3 ou +4 | 6 |
| BAC+5 ou plus | 6 |
| Composition des ménages | 6 |
| Couple sans enfant | 6 |
| Couple avec enfant(s) | 6 |
| Famille monoparentale | 6 |
| Colocation / Autre | 6 |
| Personnes seules | 6 |
| Profils électoraux | 7 |
| Premier tour | 7 |
| Sécurité | 9 |
| Evolution du nombre d'infractions | 9 |
| Pour comparer | 10 |
| Services à la population | 11 |
| Commerce | 11 |
| Éducation | 11 |
| Villes autour de Larressingle | 12 |

Situation géographique



i Informations clés

- **Région** : Occitanie
- **Département** : Gers
- **Code postal** : 32100
- **Superficie** : 8 km²



Statistiques sur la population



Nombre d'habitants

213



Age moyen

47 ans



Pop active

47.4%



Taux chômage

9.3%



Pop densité

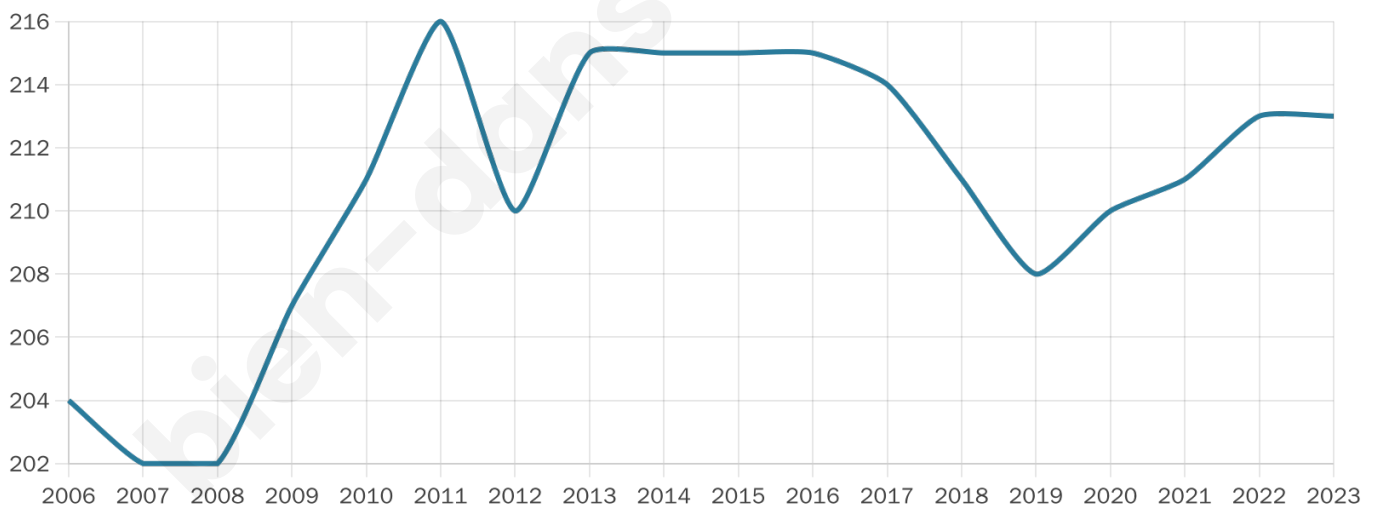
27 h/km²



Revenu moyen

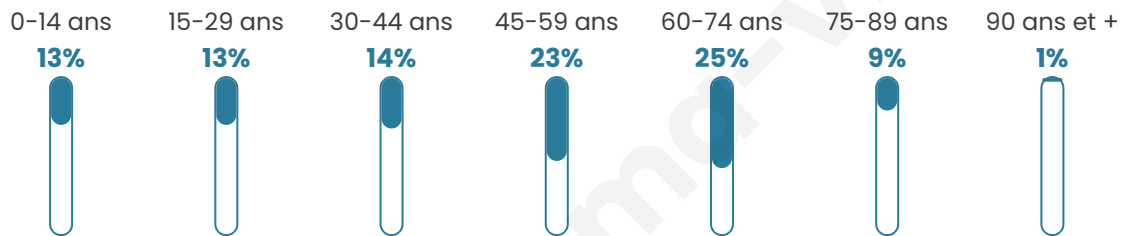
23 200 €/an

Evolution du nombre d'habitants

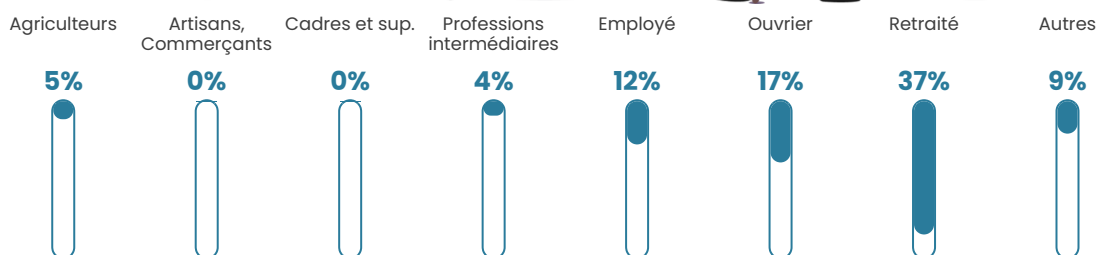


Sources : Institut national de la statistique et des études économiques (insee) selon Les dernières parutions officielles de 2024 portant sur les années 2020, 2021 et 2022.

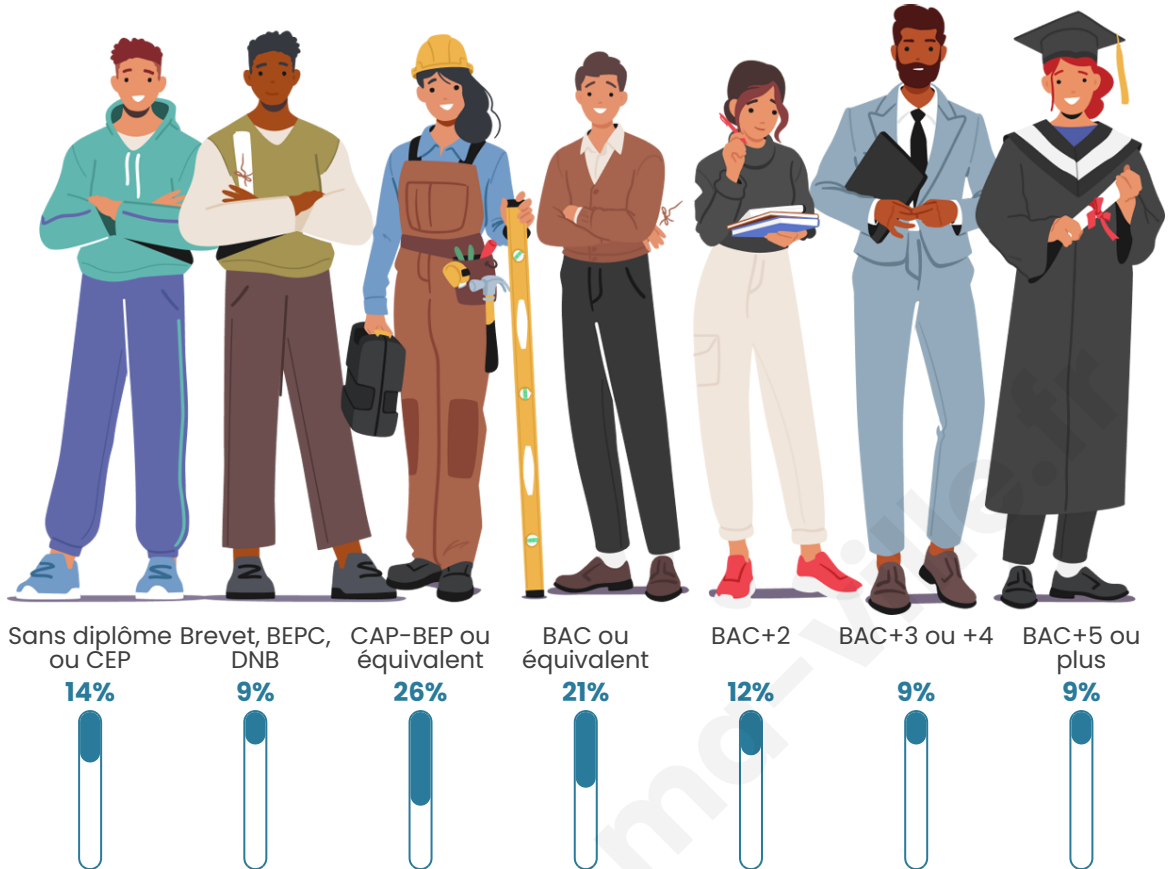
Tranche d'âge



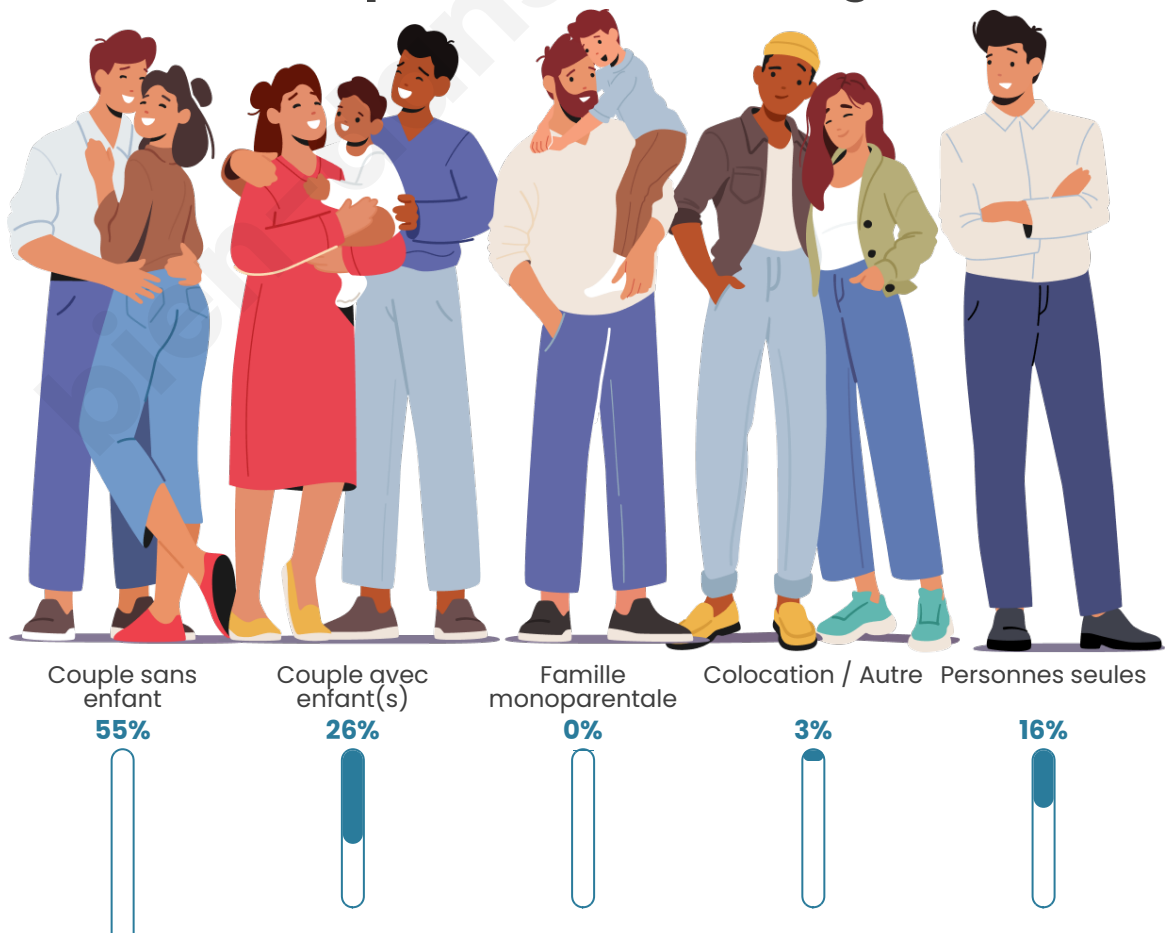
Activité professionnelle



Niveau de diplôme



Composition des ménages



Profils électoraux

Premier tour

| | | |
|---|---------------------------|---------|
|  | Emmanuel MACRON | 25.00 % |
|  | Marine LE PEN | 22.56 % |
|  | Jean-Luc MÉLENCHON | 17.68 % |
|  | Éric ZEMMOUR | 14.02 % |
|  | Yannick JADOT | 6.10 % |
|  | Jean LASSALLE | 5.49 % |
|  | Valérie PÉCRESSÉ | 5.49 % |
|  | Anne HIDALGO | 1.83 % |
|  | Nicolas DUPONT- AIGNAN | 1.22 % |
|  | Nathalie ARTHAUD | 0.61 % |
|  | Fabien ROUSSEL | 0.00 % |
|  | Philippe POUTOU | 0.00 % |

186 inscrits

Participation : 89.78%
Votes blancs : 1.80%
Votes nuls : 0.00%

Second tour



Emmanuel
MACRON

53,02 %



Marine LE PEN

46,98 %

186 inscrits

Participation : 86.02%
Votes blancs : 3.75%
Votes nuls : 3.13%

bien-dans-ma-ville.fr

Sécurité



Agressions physiques / sexuelles

0



Cambriolages

0



Vols / dégradations

0



Stupéfiants

0

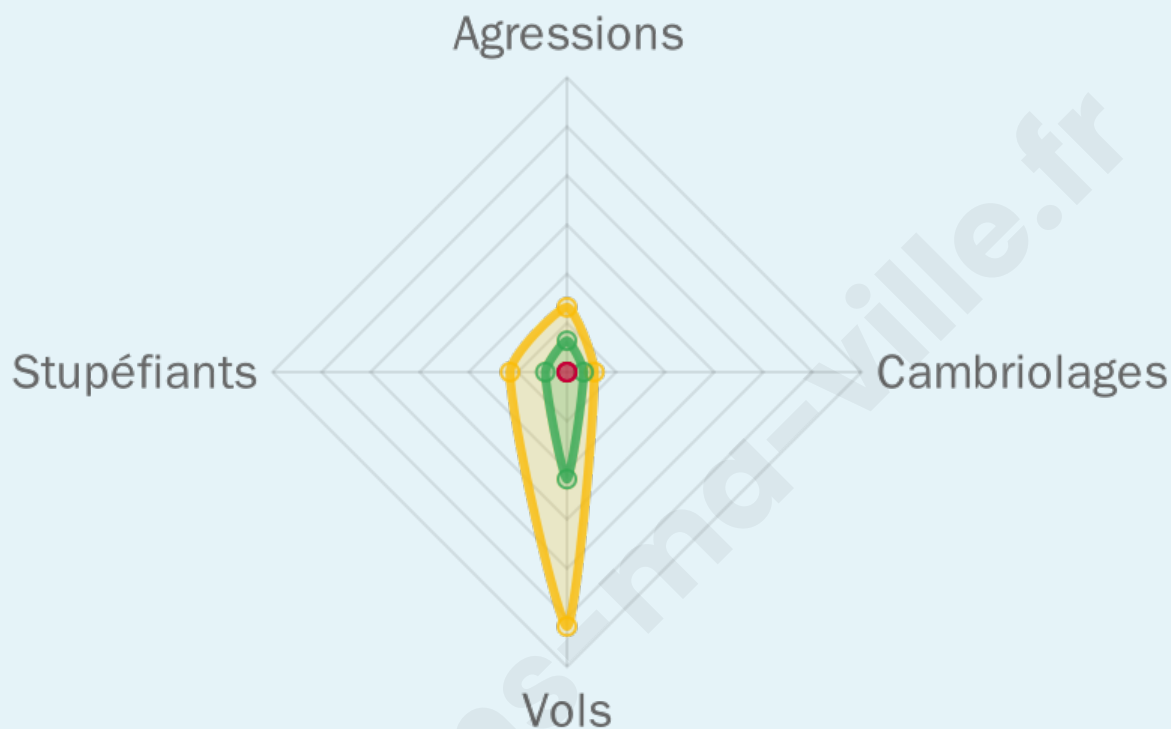
Evolution du nombre d'infractions



Pour comparer

(en proportion du nombre d'habitants)

■ Ville ■ Département ■ Région



Sources : Bases statistiques communale, départementale et régionale de la délinquance enregistrée par la police et la gendarmerie nationales selon les dernières parutions officielles de 2025 portant sur l'année 2024 ([data.gouv](https://data.gouv.fr)).

Agressions physiques / sexuelles : Violences sexuelles, coups et blessures volontaires intrafamiliaux, coups et blessures volontaires, autres coups, blessures volontaires et vols violents sans arme.

Cambriolages : Cambriolages de logements.

Vols : Vols avec armes, vols d'accessoires sur véhicules, vols dans les véhicules, vols de véhicules, vols sans violence contre des personnes, destructions, dégradations volontaires et escroqueries.

Stupéfiants : Trafic de stupéfiants dont (AFD) et usage de stupéfiants.

Services à la population



Commerce

| | |
|--------------------|--------------------------------|
| Hypermarché | X Condom 7km |
| Supermarché | X Condom 5km |
| Superette | X Mouchan 3km |
| Boulangerie | X Lauraët 3km |
| Boucherie | X Condom 6km |
| Restaurant | 2 |
| Garage | X Condom 4km |
| Station-service | X Condom 7km |
| Banque | X Condom 6km |
| La poste | X Condom 6km |
| Coiffeur | X Montréal 3km |
| Tabac | X Condom 6km |
| Bars / discothèque | X Condom 6km |
| Bibliothèque | X Condom 6km |
| Cinéma | X Bergerac 6km |
| Vétérinaire | X Condom 6km |



Santé

| | |
|----------------------------------|-----------------------------------|
| Pharmacie | X Condom 6km |
| Hôpital | X Condom 7km |
| Laboratoire d'analyses médicales | X Condom 6km |
| Etablissement pour handicapé | X Condom 6km |
| EHPA | X Condom 6km |
| Médecin | X Condom 6km |
| Dentiste | X Condom 6km |
| Chirurgien | X Condom 7km |
| Dermatologue | X Agen 39km |
| Anesthésiste | X Fleurance 31km |
| Gastro-entérologue | X Agen 38km |
| Gynécologue | X Le Passage 38km |
| Cancérologue | X Agen 40km |
| Neurologue | X Auch 40km |
| Ophthalmologue | X Condom 6km |
| ORL | X Condom 7km |
| Cardiologue | X Agen 38km |
| Pédiatre | X Lectoure 26km |
| Pneumologue | X Agen 38km |
| Psychologue | X Mirepoix 36km |
| Radiologue | X Condom 6km |
| Rhumatologue | X Agen 38km |
| Sage-femme | X Eauze 18km |



Éducation

| | |
|-------------------------|---|
| Crèche | X Condom 5km |
| Ecole maternelle Public | X Cassaigne 4km |
| Ecole maternelle Privé | X Plaisance-du-Touch 91km |
| Ecole primaire Public | X Mouchan 3km |
| Ecole primaire Privé | X Condom 6km |
| Collège Public | X Condom 5km |
| Collège Privé | X Condom 6km |
| Lycée Public | X Condom 7km |
| Lycée Privé | X Gabarret 24km |

Sources : Base Sirene des entreprises et de leurs établissements selon les dernières parutions officielles de 2025 portant sur l'année 2024 ([data.gouv](#)). Liste, localisation et tarifs des professionnels de santé selon les dernières parutions officielles de 2025 portant sur l'année 2024 ([opendatasoft](#)) et FINISS Extraction du Fichier des établissements selon les dernières parutions officielles de 2025 portant sur l'année 2024 ([data.gouv](#)). Adresse et géolocalisation des établissements d'enseignement du premier et second degrés selon les dernières parutions officielles de 2025 portant sur l'année 2024 ([data.education.gouv](#))

Villes autour de Larressingle

| Ville | Habitants | Superficie | Pop densité | Pop active | Taux chômage | Revenu moyen | Prix immobilier |
|----------------------------|-----------|--------------------|----------------------|------------|--------------|--------------|------------------------|
| Beaumont | 122 | 7 km ² | 17 h/km ² | 53.3% | 4.1% | 21 300 €/an | 1 041 €/m ² |
| Cassaigne | 225 | 8 km ² | 28 h/km ² | 40.9% | 2.7% | 22 450 €/an | 1 427 €/m ² |
| Mouchan | 376 | 13 km ² | 29 h/km ² | 48.9% | 4.3% | 21 830 €/an | 1 333 €/m ² |
| Larroque-sur-l'Osse | 213 | 15 km ² | 14 h/km ² | 46.9% | 1.4% | 24 890 €/an | 2 290 €/m ² |
| Lauraët | 245 | 12 km ² | 20 h/km ² | 42.4% | 2.4% | 21 050 €/an | 1 917 €/m ² |
| Condom (5 avis) | 6 473 | 97 km ² | 67 h/km ² | 36.7% | 4.8% | 19 750 €/an | 1 192 €/m ² |
| Gondrin (1 avis) | 1 175 | 34 km ² | 35 h/km ² | 41.4% | 4.3% | 21 530 €/an | 1 101 €/m ² |
| Lagraulet-du-Gers (1 avis) | 560 | 27 km ² | 21 h/km ² | 44.8% | 3% | 20 680 €/an | 1 118 €/m ² |
| Mansencôme | 45 | 4 km ² | 11 h/km ² | 53.3% | 2.2% | NC | NC |
| Bérault | 299 | 12 km ² | 25 h/km ² | 47.8% | 3% | 25 600 €/an | 1 340 €/m ² |
| Montréal | 1 171 | 63 km ² | 19 h/km ² | 40.3% | 4.4% | 21 570 €/an | 1 388 €/m ² |
| Fourcès | 260 | 23 km ² | 11 h/km ² | 34.2% | 5.4% | 21 630 €/an | 956 €/m ² |
| Valence-sur-Baïse | 1 147 | 27 km ² | 42 h/km ² | 38.7% | 4.6% | 20 500 €/an | 1 004 €/m ² |
| Roques (1 avis) | 103 | 8 km ² | 13 h/km ² | 41.7% | 3.9% | NC | NC |
| Maignaut-Tauzia | 220 | 11 km ² | 20 h/km ² | 46.8% | 1.8% | 25 150 €/an | 1 766 €/m ² |

bien-dans-ma-ville.fr



Vous aimez votre ville ? Notez-la !

Et faites-nous part de vos remarques constructives



Avec

BIEN dans ma **VILLE** 