



Version web

# Ville de Laroquevieille

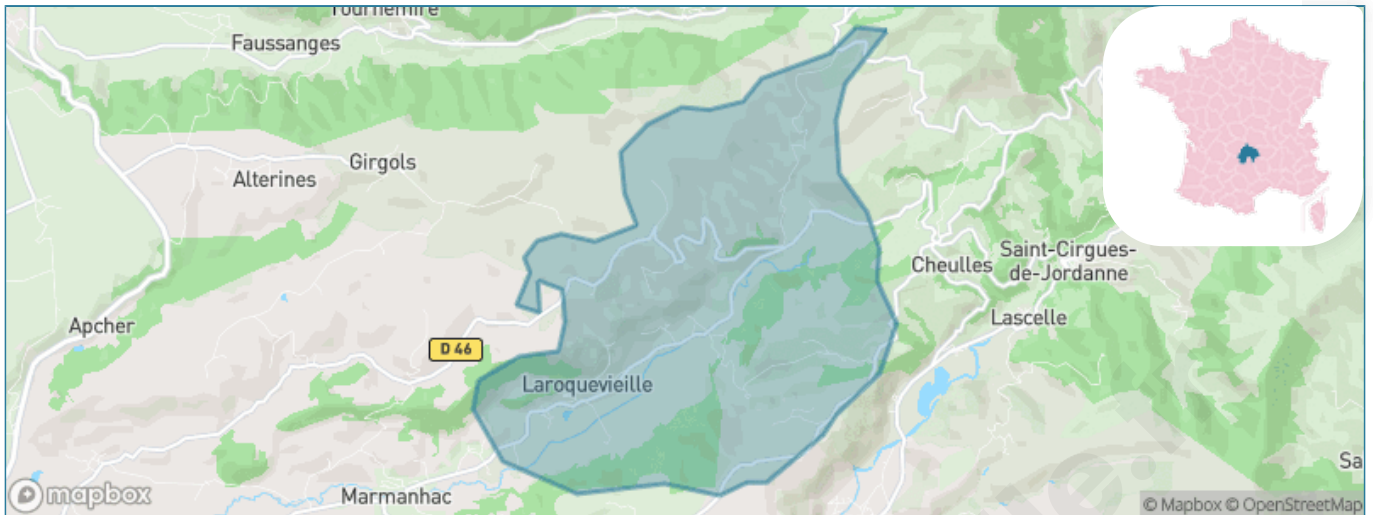
Présenté par

**BIEN** dans  
ma **VILLE** 

# Sommaire

Situation géographique .....	3
Statistiques sur la population .....	4
Evolution du nombre d'habitants .....	4
Tranche d'âge .....	5
0-14 ans .....	5
15-29 ans .....	5
30-44 ans .....	5
45-59 ans .....	5
60-74 ans .....	5
75-89 ans .....	5
90 ans et + .....	5
Activité professionnelle .....	5
Agriculteurs .....	5
Artisans, Commerçants .....	5
Cadres et sup. ....	5
Professions intermédiaires .....	5
Employé .....	5
Ouvrier .....	5
Retraité .....	5
Autres .....	5
Niveau de diplôme .....	6
Sans diplôme ou CEP .....	6
Brevet, BEPC, DNB .....	6
CAP-BEP ou équivalent .....	6
BAC ou équivalent .....	6
BAC+2 .....	6
BAC+3 ou +4 .....	6
BAC+5 ou plus .....	6
Composition des ménages .....	6
Couple sans enfant .....	6
Couple avec enfant(s) .....	6
Famille monoparentale .....	6
Colocation / Autre .....	6
Personnes seules .....	6
Profils électoraux .....	7
Premier tour .....	7
Sécurité .....	8
Evolution du nombre d'infractions .....	8
Pour comparer .....	9
Services à la population .....	10
Commerce .....	10
Éducation .....	10
Villes autour de Laroquevieille .....	11

# Situation géographique



## i Informations clés

- **Région** : Auvergne-Rhône-Alpes
- **Département** : Cantal
- **Code postal** : 15250
- **Superficie** : 15 km<sup>2</sup>



# Statistiques sur la population



Nombre d'habitants

**350**



Age moyen

**45 ans**



Pop active

**47.4%**



Taux chômage

**6.1%**



Pop densité

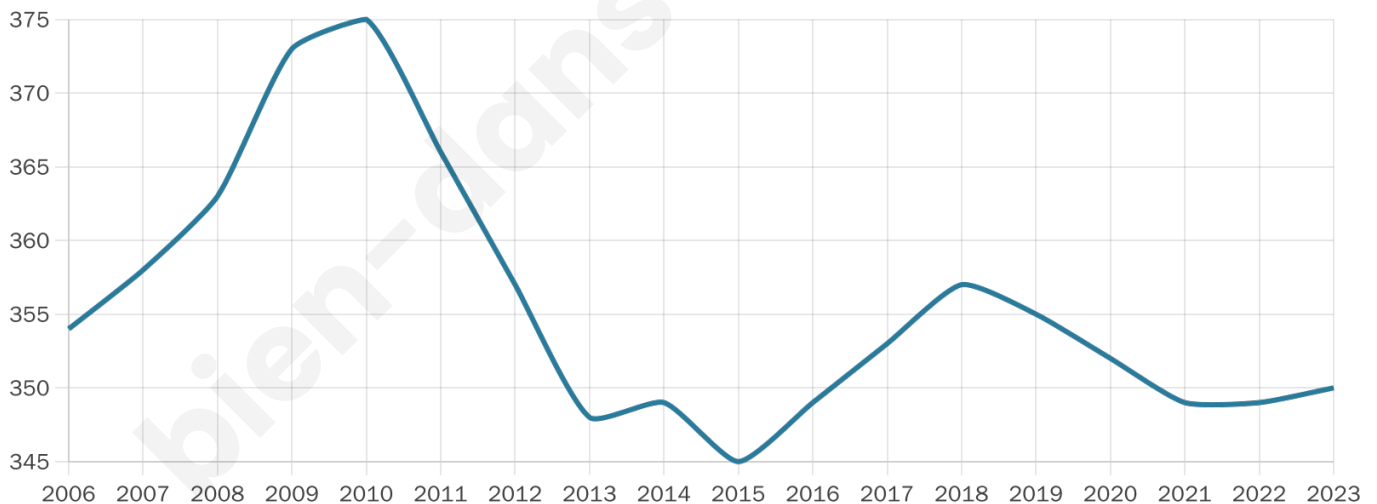
**23 h/km<sup>2</sup>**



Revenu moyen

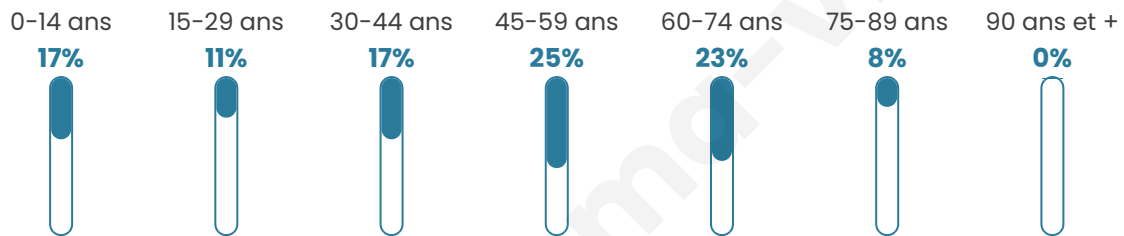
**21 570 €/an**

## Evolution du nombre d'habitants

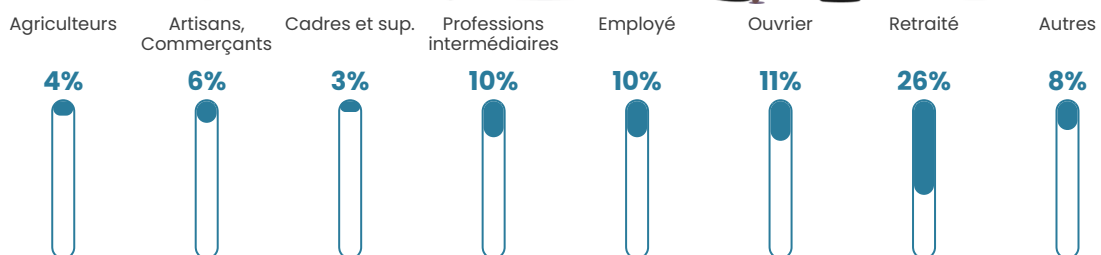


Sources : Institut national de la statistique et des études économiques (insee) selon Les dernières parutions officielles de 2024 portant sur les années 2020, 2021 et 2022.

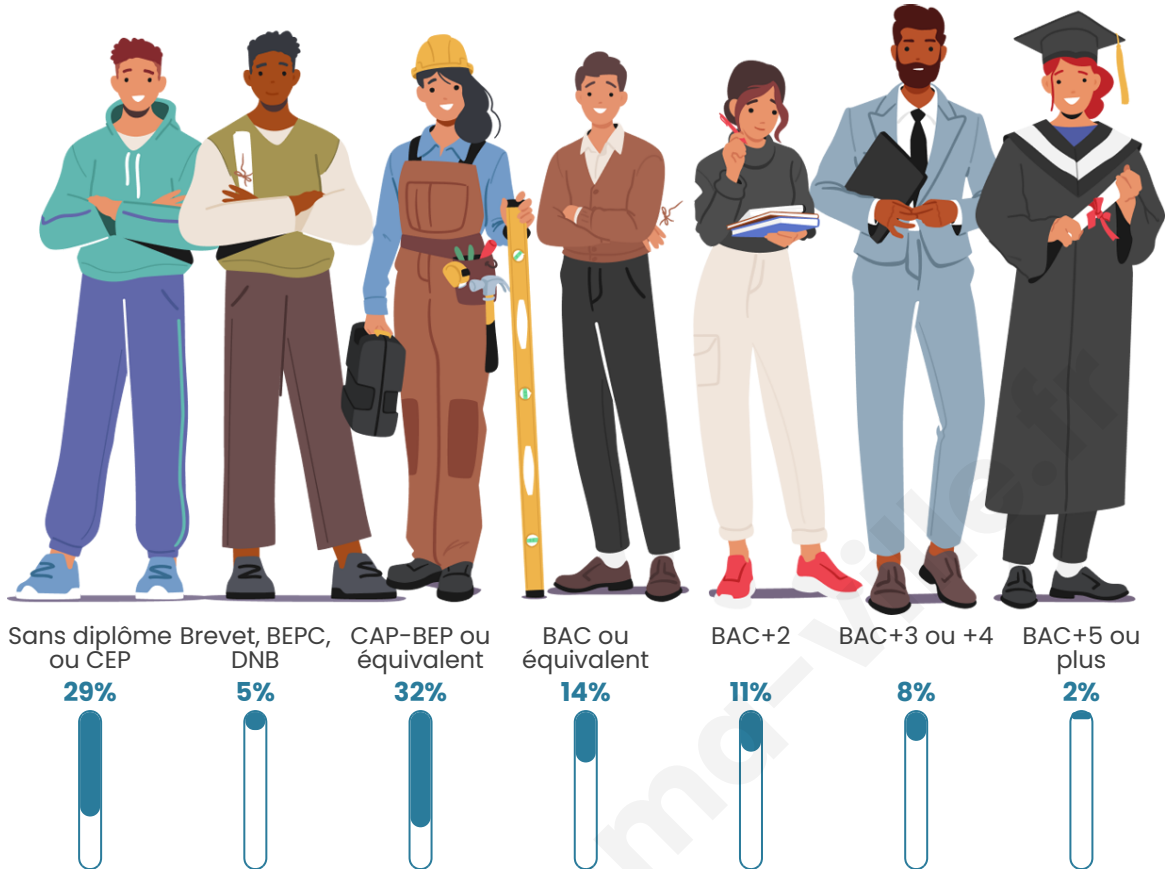
## Tranche d'âge



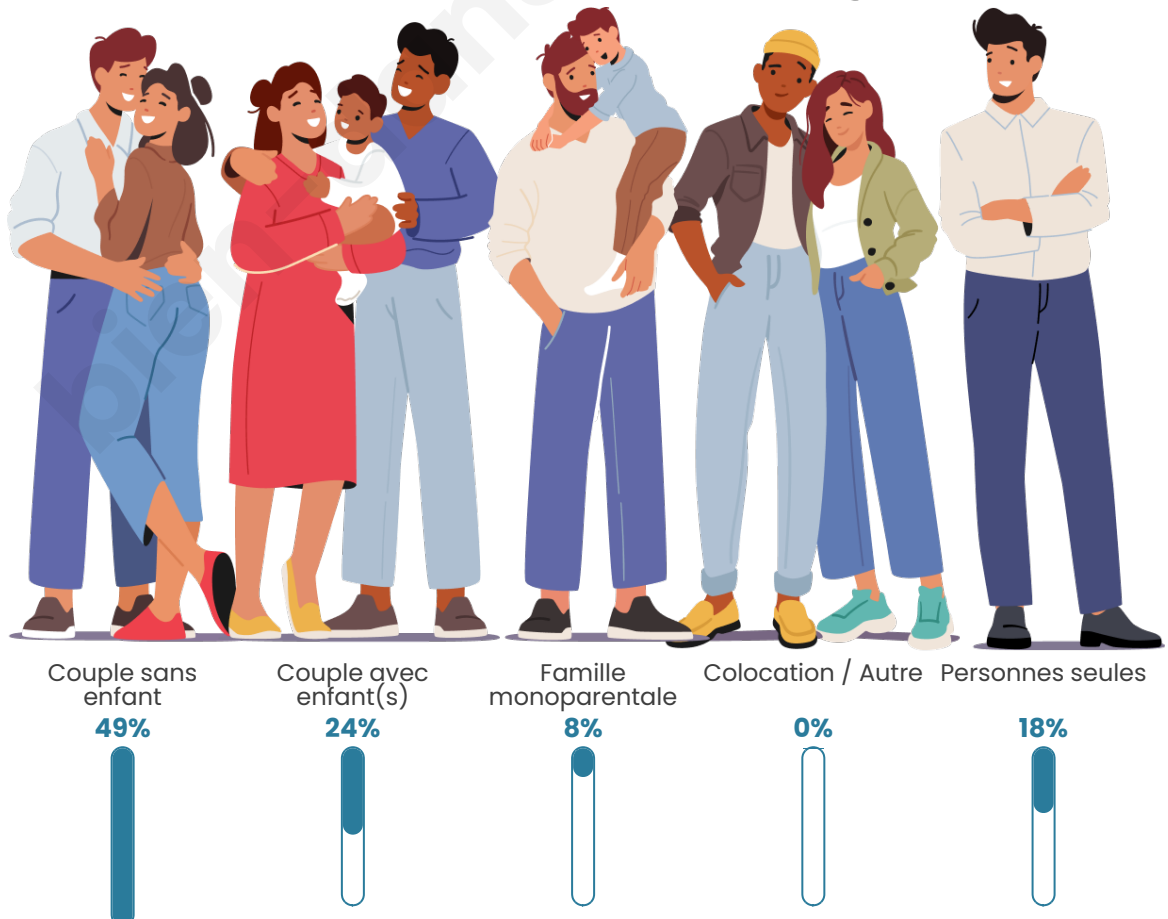
## Activité professionnelle



## Niveau de diplôme



## Composition des ménages



# Profils électoraux

## Premier tour

	Marine LE PEN	33.19 %
	Emmanuel MACRON	25.00 %
	Éric ZEMMOUR	11.64 %
	Jean-Luc MÉLENCHON	11.21 %
	Valérie PÉCRESE	8.19 %
	Jean LASSALLE	3.88 %
	Fabien ROUSSEL	2.59 %
	Yannick JADOT	1.72 %
	Anne HIDALGO	1.29 %
	Nicolas DUPONT-AIGNAN	0.86 %
	Philippe POUTOU	0.43 %
	Nathalie ARTHAUD	0.00 %



### 290 inscrits

Participation : 81.38%

Votes blancs : 1.69%

Votes nuls : 0.00%

## Second tour

	Emmanuel MACRON	42,51 %
	Marine LE PEN	57,49 %

### 291 inscrits

Participation : 78.35%

Votes blancs : 7.89%

Votes nuls : 1.32%

# Sécurité



Agressions physiques / sexuelles

0



Cambriolages

0



Vols / dégradations

0



Stupéfiants

0

## Evolution du nombre d'infractions



## Pour comparer

(en proportion du nombre d'habitants)

Ville  Département  Région



Sources : Bases statistiques communale, départementale et régionale de la délinquance enregistrée par la police et la gendarmerie nationales selon les dernières parutions officielles de 2025 portant sur l'année 2024 ([data.gouv](https://data.gouv.fr)).

Agressions physiques / sexuelles : Violences sexuelles, coups et blessures volontaires intrafamiliaux, coups et blessures volontaires, autres coups, blessures volontaires et vols violents sans arme.

Cambriolages : Cambriolages de logements.

Vols : Vols avec armes, vols d'accessoires sur véhicules, vols dans les véhicules, vols de véhicules, vols sans violence contre des personnes, destructions, dégradations volontaires et escroqueries.

Stupéfiants : Trafic de stupéfiants dont (AFD) et usage de stupéfiants.

# Services à la population



## Commerce

Hypermarché	X <a href="#">Aurillac</a> 14km
Supermarché	X <a href="#">Jussac</a> 9km
Superette	X <a href="#">Saint-Simon</a> 7km
Boulangerie	X <a href="#">Saint-Projet-de-Salers</a> 7km
Boucherie	X <a href="#">Saint-Simon</a> 7km
Restaurant	X <a href="#">Lascelle</a> 3km
Garage	X <a href="#">Marmanhac</a> 3km
Station-service	X <a href="#">Vic-sur-Cère</a> 8km
Banque	X <a href="#">Vic-sur-Cère</a> 9km
La poste	X <a href="#">Saint-Cirgues-de-Jordanne</a> 6km
Coiffeur	1
Tabac	X <a href="#">Saint-Simon</a> 7km
Bars / discothèque	X <a href="#">Marmanhac</a> 4km
Bibliothèque	X <a href="#">Jussac</a> 9km
Cinéma	X <a href="#">Aurillac</a> 13km
Vétérinaire	X <a href="#">Polminhac</a> 9km



## Santé

Pharmacie	X <a href="#">Saint-Cirgues-de-Jordanne</a> 4km
Hôpital	X <a href="#">Aurillac</a> 12km
Laboratoire d'analyses médicales	X <a href="#">Aurillac</a> 12km
Etablissement pour handicapé	X <a href="#">Marmanhac</a> 4km
EHPA	X <a href="#">Vic-sur-Cère</a> 9km
Médecin	X <a href="#">Saint-Simon</a> 6km
Dentiste	X <a href="#">Vic-sur-Cère</a> 9km
Chirurgien	X <a href="#">Vic-sur-Cère</a> 9km
Dermatologue	X <a href="#">Aurillac</a> 12km
Anesthésiste	X <a href="#">Aurillac</a> 15km
Gastro-entérologue	X <a href="#">Aurillac</a> 15km
Gynécologue	X <a href="#">Aurillac</a> 15km
Cancérologue	X <a href="#">Aurillac</a> 15km
Neurologue	X <a href="#">Sainte-Fortunade</a> 64km
Ophtalmologue	X <a href="#">Aurillac</a> 12km
ORL	X <a href="#">Vic-sur-Cère</a> 9km
Cardiologue	X <a href="#">Aurillac</a> 12km
Pédiatre	X <a href="#">Aurillac</a> 12km
Pneumologue	X <a href="#">Saint-Mamet-la-Salvetat</a> 25km
Psychologue	X <a href="#">Aurillac</a> 13km
Radiologue	X <a href="#">Aurillac</a> 12km
Rhumatologue	X <a href="#">Aurillac</a> 12km
Sage-femme	X <a href="#">Aurillac</a> 11km



## Éducation

Crèche	X <a href="#">Saint-Simon</a> 7km
Ecole maternelle Public	X <a href="#">Saint-Cirgues-de-Jordanne</a> 4km
Ecole maternelle Privé	X <a href="#">Molières</a> 55km
Ecole primaire Public	1
Ecole primaire Privé	X <a href="#">Aurillac</a> 13km
Collège Public	X <a href="#">Vic-sur-Cère</a> 9km
Collège Privé	X <a href="#">Aurillac</a> 14km
Lycée Public	X <a href="#">Aurillac</a> 10km
Lycée Privé	X <a href="#">Aurillac</a> 12km

Sources : Base Sirene des entreprises et de leurs établissements selon les dernières parutions officielles de 2025 portant sur l'année 2024 ([data.gouv](#)). Liste, localisation et tarifs des professionnels de santé selon les dernières parutions officielles de 2025 portant sur l'année 2024 ([opendatasoft](#)) et FINISS Extraction du Fichier des établissements selon les dernières parutions officielles de 2025 portant sur l'année 2024 ([data.gouv](#)). Adresse et géolocalisation des établissements d'enseignement du premier et second degrés selon les dernières parutions officielles de 2025 portant sur l'année 2024 ([data.education.gouv](#))

## Villes autour de Laroquevieille

Ville	Habitants	Superficie	Pop densité	Pop active	Taux chômage	Revenu moyen	Prix immobilier
Velzic	401	11 km <sup>2</sup>	36 h/km <sup>2</sup>	51.1%	3.2%	22 560 €/an	1 241 €/m <sup>2</sup>
Marmanhac	667	24 km <sup>2</sup>	28 h/km <sup>2</sup>	51.1%	2.2%	22 530 €/an	1 209 €/m <sup>2</sup>
Lascelle	260	19 km <sup>2</sup>	14 h/km <sup>2</sup>	40.8%	2.3%	21 420 €/an	914 €/m <sup>2</sup>
Saint-Cirgues-de-Jordanne	133	16 km <sup>2</sup>	8 h/km <sup>2</sup>	43.6%	5.3%	15 230 €/an	1 114 €/m <sup>2</sup>
Saint-Simon (1 avis)	1 159	27 km <sup>2</sup>	43 h/km <sup>2</sup>	43.3%	1.8%	23 860 €/an	1 392 €/m <sup>2</sup>
Saint-Projet-de-Salers	133	36 km <sup>2</sup>	4 h/km <sup>2</sup>	45.1%	4.5%	21 090 €/an	1 072 €/m <sup>2</sup>
Vic-sur-Cère	1 905	29 km <sup>2</sup>	66 h/km <sup>2</sup>	41.2%	2.4%	21 750 €/an	1 228 €/m <sup>2</sup>
Saint-Cernin (1 avis)	1 039	46 km <sup>2</sup>	23 h/km <sup>2</sup>	50%	1.9%	21 510 €/an	1 369 €/m <sup>2</sup>
Polminhac	1 197	29 km <sup>2</sup>	41 h/km <sup>2</sup>	49.3%	2.4%	21 900 €/an	1 712 €/m <sup>2</sup>
Jussac (1 avis)	2 040	18 km <sup>2</sup>	113 h/km <sup>2</sup>	45.6%	2.5%	22 770 €/an	1 387 €/m <sup>2</sup>
Girgols	70	12 km <sup>2</sup>	6 h/km <sup>2</sup>	38.6%	1.4%	NC	879 €/m <sup>2</sup>
Saint-Chamant	237	13 km <sup>2</sup>	18 h/km <sup>2</sup>	45.6%	3.8%	20 170 €/an	548 €/m <sup>2</sup>
Tournemire	116	9 km <sup>2</sup>	13 h/km <sup>2</sup>	44%	6%	21 330 €/an	362 €/m <sup>2</sup>
Reilhac	1 090	8 km <sup>2</sup>	136 h/km <sup>2</sup>	42.9%	1.9%	23 880 €/an	1 335 €/m <sup>2</sup>
Yolet (1 avis)	596	9 km <sup>2</sup>	66 h/km <sup>2</sup>	52.7%	2.3%	24 180 €/an	1 612 €/m <sup>2</sup>

bien-dans-ma-ville.fr



# **Vous aimez votre ville ? Notez-la !**

Et faites-nous part de vos remarques constructives



Avec

**BIEN** dans ma **VILLE** 