



Version web

# Ville de Lardiers

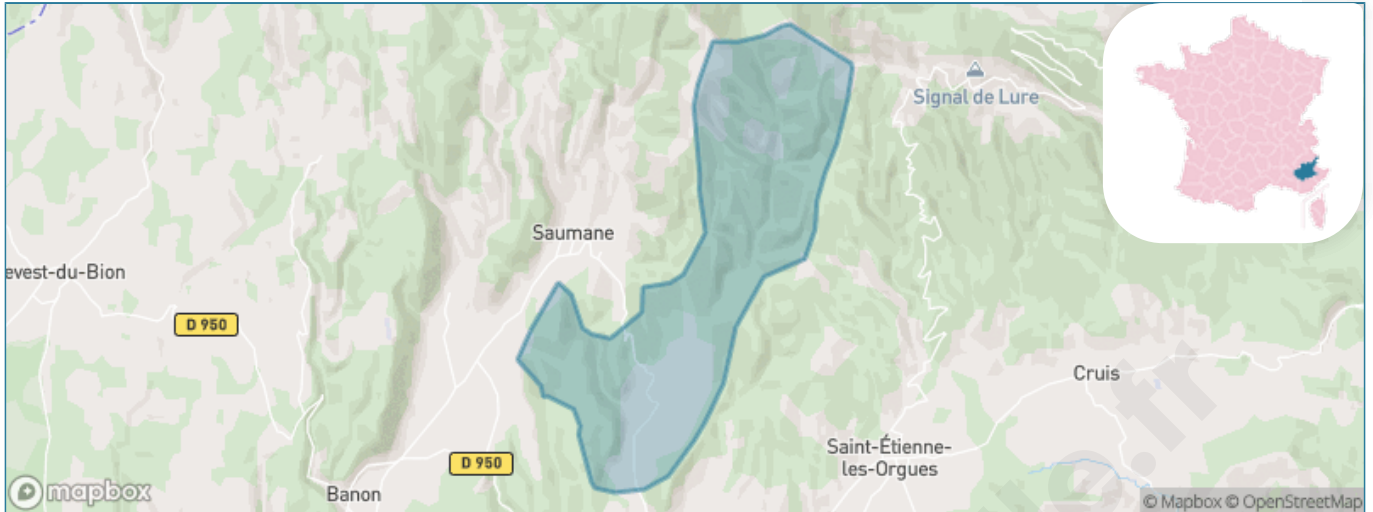
Présenté par

**BIEN** dans  
ma **VILLE** 

# Sommaire

Situation géographique .....	3
Statistiques sur la population .....	4
Evolution du nombre d'habitants .....	4
Tranche d'âge .....	5
0-14 ans .....	5
15-29 ans .....	5
30-44 ans .....	5
45-59 ans .....	5
60-74 ans .....	5
75-89 ans .....	5
90 ans et + .....	5
Activité professionnelle .....	5
Agriculteurs .....	5
Artisans, Commerçants .....	5
Cadres et sup. ....	5
Professions intermédiaires .....	5
Employé .....	5
Ouvrier .....	5
Retraité .....	5
Autres .....	5
Niveau de diplôme .....	6
Sans diplôme ou CEP .....	6
Brevet, BEPC, DNB .....	6
CAP-BEP ou équivalent .....	6
BAC ou équivalent .....	6
BAC+2 .....	6
BAC+3 ou +4 .....	6
BAC+5 ou plus .....	6
Composition des ménages .....	6
Couple sans enfant .....	6
Couple avec enfant(s) .....	6
Famille monoparentale .....	6
Colocation / Autre .....	6
Personnes seules .....	6
Profils électoraux .....	7
Premier tour .....	7
Sécurité .....	9
Evolution du nombre d'infractions .....	9
Pour comparer .....	10
Services à la population .....	11
Commerce .....	11
Éducation .....	11
Villes autour de Lardiers .....	13

# Situation géographique



## i Informations clés

- **Région** : Provence-Alpes-Côte d'Azur
- **Département** : Alpes-de-Haute-Provence
- **Code postal** : 04230
- **Superficie** : 30 km<sup>2</sup>



# Statistiques sur la population



Nombre d'habitants

**143**



Age moyen

**50 ans**



Pop active

**38.5%**



Taux chômage

**14.5%**



Pop densité

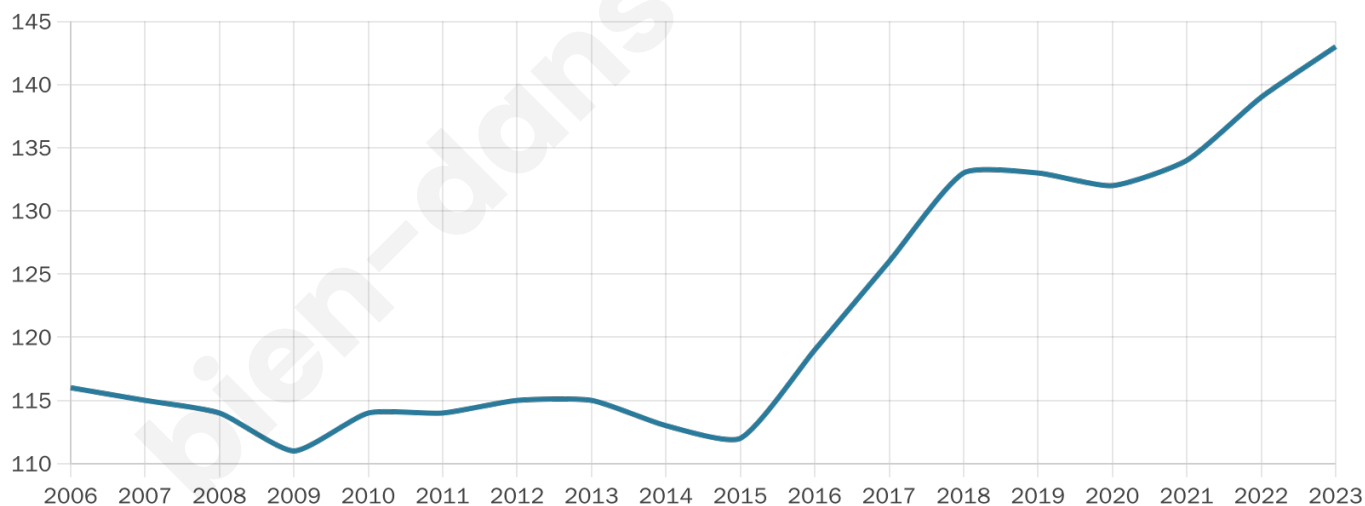
**5 h/km<sup>2</sup>**



Revenu moyen

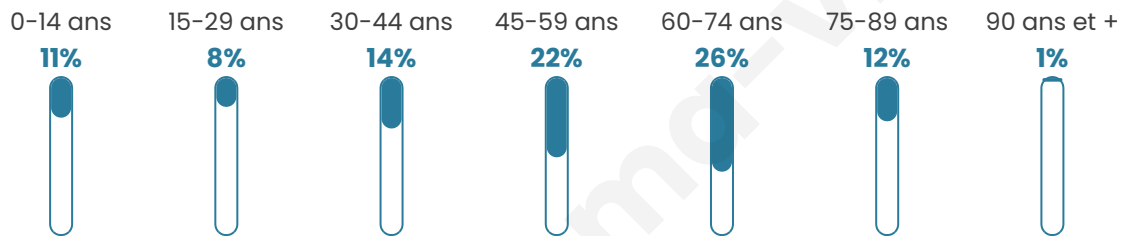
**16 780 €/an**

## Evolution du nombre d'habitants

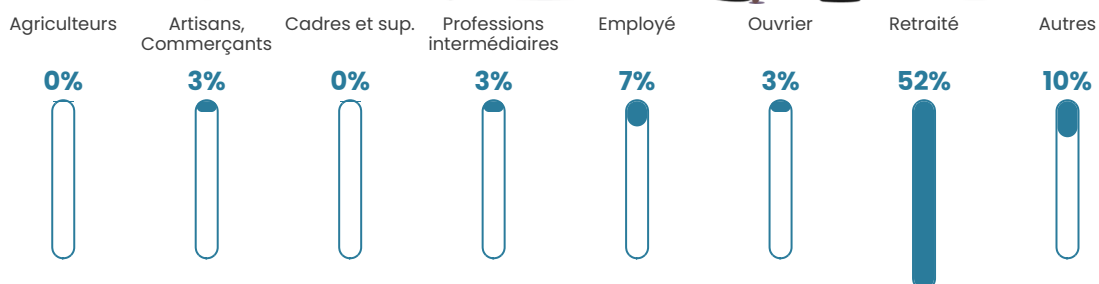


Sources : Institut national de la statistique et des études économiques (insee) selon Les dernières parutions officielles de 2024 portant sur les années 2020, 2021 et 2022.

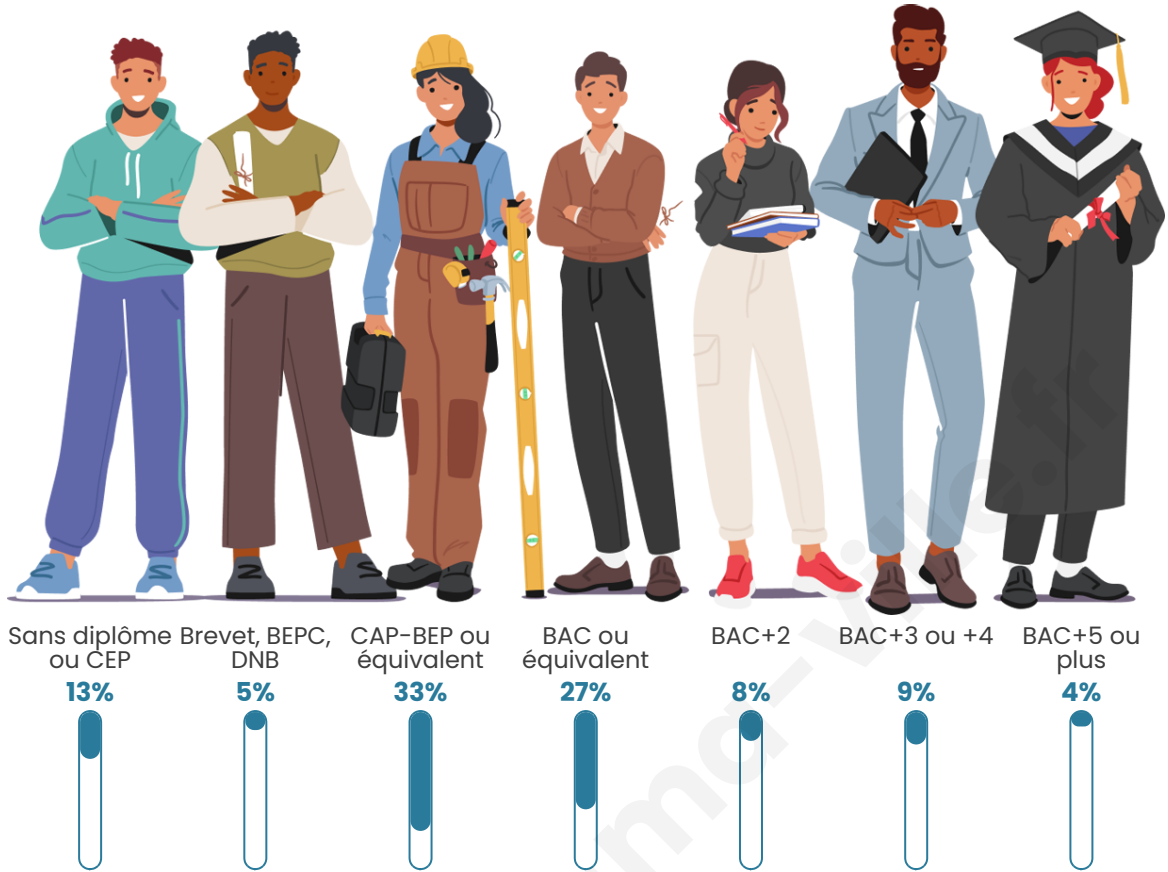
## Tranche d'âge



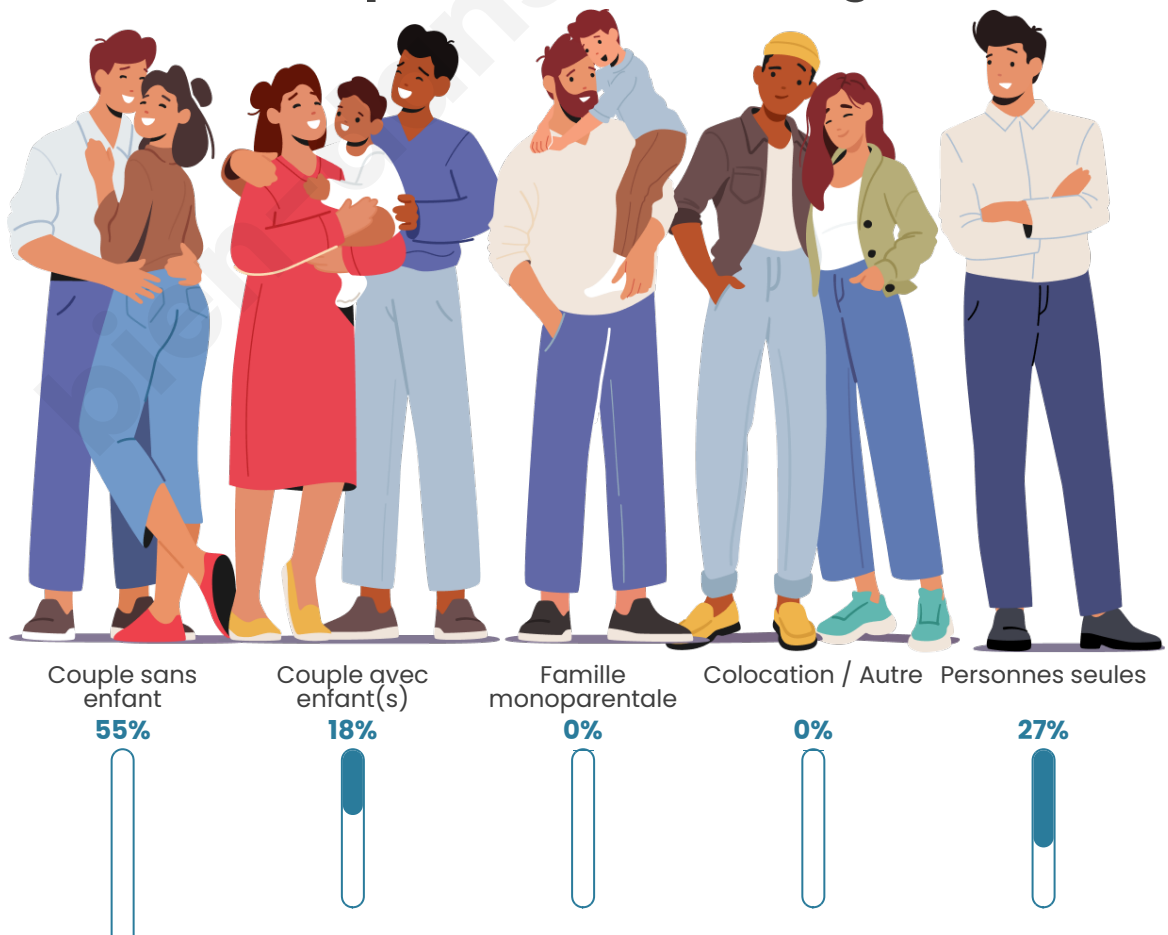
## Activité professionnelle



## Niveau de diplôme



## Composition des ménages





## Profils électoraux

### Premier tour

	Emmanuel MACRON	35.04 %
	Marine LE PEN	20.51 %
	Jean-Luc MÉLENCHON	20.51 %
	Jean LASSALLE	7.69 %
	Éric ZEMMOUR	4.27 %
	Yannick JADOT	4.27 %
	Valérie PÉCRESSÉ	3.42 %
	Nathalie ARTHAUD	1.71 %
	Fabien ROUSSEL	0.85 %
	Anne HIDALGO	0.85 %
	Philippe POUTOU	0.85 %
	Nicolas DUPONT- AIGNAN	0.00 %

**148 inscrits**

Participation : 81.76%  
Votes blancs : 2.48%  
Votes nuls : 0.83%

## Second tour



Emmanuel  
MACRON

69,57 %



Marine LE PEN

30,43 %

### 148 inscrits

Participation : 85.14%  
Votes blancs : 7.14%  
Votes nuls : 1.59%

bien-dans-ma-ville.fr

# Sécurité



Agressions physiques / sexuelles

0



Cambriolages

0



Vols / dégradations

0



Stupéfiants

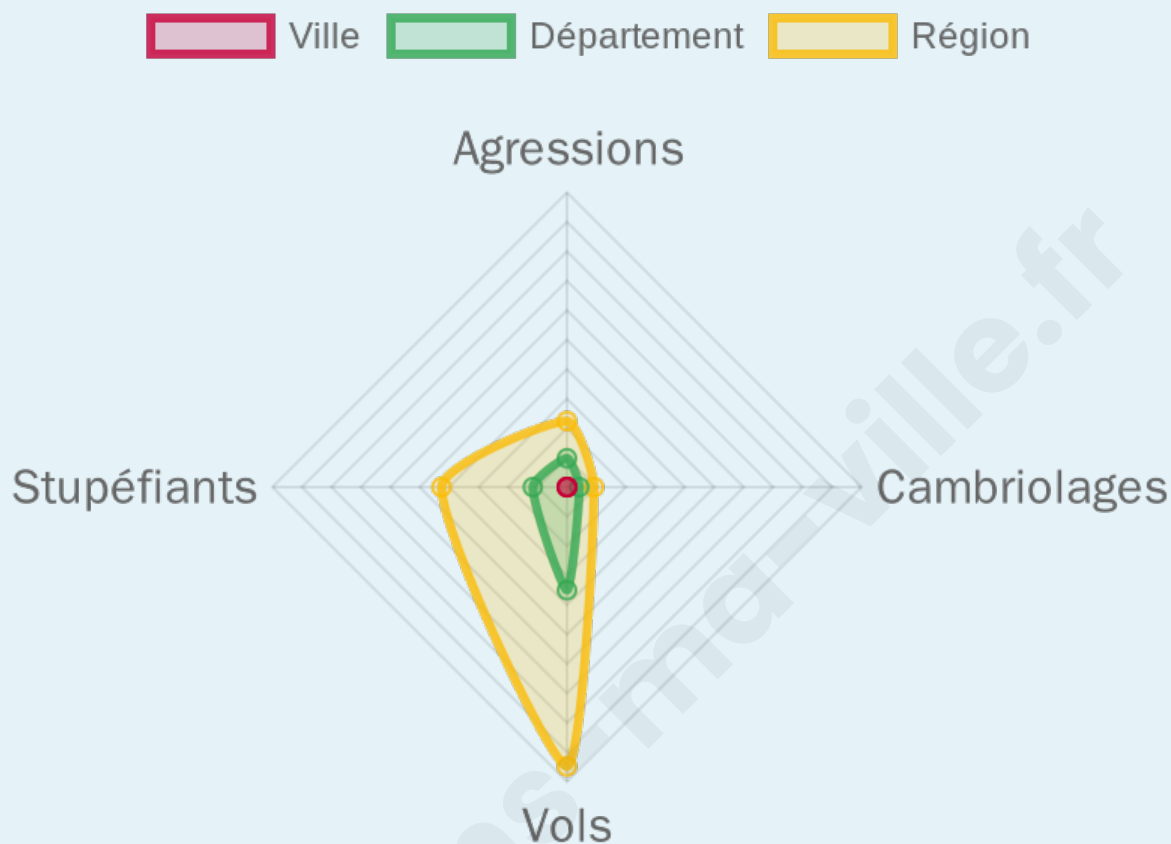
0

## Evolution du nombre d'infractions



## Pour comparer

(en proportion du nombre d'habitants)



Sources : Bases statistiques communale, départementale et régionale de la délinquance enregistrée par la police et la gendarmerie nationales selon les dernières parutions officielles de 2025 portant sur l'année 2024 ([data.gouv](https://data.gouv.fr)).

Agressions physiques / sexuelles : Violences sexuelles, coups et blessures volontaires intrafamiliaux, coups et blessures volontaires, autres coups, blessures volontaires et vols violents sans arme.

Cambriolages : Cambriolages de logements.

Vols : Vols avec armes, vols d'accessoires sur véhicules, vols dans les véhicules, vols de véhicules, vols sans violence contre des personnes, destructions, dégradations volontaires et escroqueries.

Stupéfiants : Trafic de stupéfiants dont (AFD) et usage de stupéfiants.

# Services à la population



## Commerce

Hypermarché	X <a href="#">Manosque</a> 24km
Supermarché	X <a href="#">Forcalquier</a> 11km
Superette	X <a href="#">Saint-Étienne-les- Orgues</a> 5km
Boulangerie	X <a href="#">Saint-Étienne-les- Orgues</a> 5km
Boucherie	X <a href="#">Banon</a> 7km
Restaurant	X <a href="#">Ongles</a> 2km
Garage	X <a href="#">Saint-Étienne-les- Orgues</a> 5km
Station-service	X <a href="#">Forcalquier</a> 11km
Banque	X <a href="#">Saint-Étienne-les- Orgues</a> 5km
La poste	X <a href="#">Forcalquier</a> 11km
Coiffeur	X <a href="#">Saint-Étienne-les- Orgues</a> 4km
Tabac	X <a href="#">Saint-Étienne-les- Orgues</a> 5km
Bars / discothèque	1
Bibliothèque	X <a href="#">Ongles</a> 3km
Cinéma	X <a href="#">Forcalquier</a> 11km
Vétérinaire	X <a href="#">Forcalquier</a> 11km



## Santé

Pharmacie	X <a href="#">Saint-Étienne-les- Orgues</a> 5km
Hôpital	X <a href="#">Forcalquier</a> 11km
Laboratoire d'analyses médicales	X <a href="#">Forcalquier</a> 11km
Établissement pour handicapé	X <a href="#">Forcalquier</a> 11km
EHPA	X <a href="#">Banon</a> 6km
Médecin	X <a href="#">Saint-Étienne-les- Orgues</a> 5km
Dentiste	X <a href="#">Saint-Étienne-les- Orgues</a> 5km
Chirurgien	X <a href="#">Oraison</a> 22km
Dermatologue	X <a href="#">Oraison</a> 22km
Anesthésiste	X <a href="#">Oraison</a> 22km
Gastro-entérologue	X <a href="#">Oraison</a> 22km
Gynécologue	X <a href="#">Oraison</a> 22km
Cancérologue	X <a href="#">Manosque</a> 25km
Neurologue	X <a href="#">Oraison</a> 22km
Ophtalmologue	X <a href="#">Forcalquier</a> 11km
ORL	X <a href="#">Sisteron</a> 24km
Cardiologue	X <a href="#">Sisteron</a> 24km
Pédiatre	X <a href="#">Forcalquier</a> 11km
Pneumologue	X <a href="#">Oraison</a> 22km
Psychologue	X <a href="#">Lurs</a> 16km
Radiologue	X <a href="#">Oraison</a> 22km
Rhumatologue	X <a href="#">Oraison</a> 22km
Sage-femme	X <a href="#">Mane</a> 14km



## Éducation

Crèche	X <a href="#">Forcalquier</a> 12km
Ecole maternelle Public	X <a href="#">Forcalquier</a> 11km
Ecole maternelle Privé	X <a href="#">Vaison-la-Romaine</a> 54km
Ecole primaire Public	X <a href="#">Ongles</a> 3km
Ecole primaire Privé	X <a href="#">Forcalquier</a> 11km
Collège Public	X <a href="#">Banon</a> 7km
Collège Privé	X <a href="#">Noyers-sur-Jabron</a> 16km
Lycée Public	X <a href="#">Sisteron</a> 24km
Lycée Privé	X <a href="#">Manosque</a> 26km

Sources : Base Sirene des entreprises et de leurs établissements selon les dernières parutions officielles de 2025 portant sur l'année 2024 ([data.gouv](#)). Liste, localisation et tarifs des professionnels de santé selon les dernières parutions officielles de 2025 portant sur l'année 2024 ([opendatasoft](#)) et FINISS Extraction du Fichier des établissements selon les dernières parutions officielles de 2025 portant sur l'année 2024 ([data.gouv](#)). Adresse et géolocalisation des établissements d'enseignement du premier et second degrés selon les

bien-dans-ma-ville.fr

## Villes autour de Lardiers

Ville	Habitants	Superficie	Pop densité	Pop active	Taux chômage	Revenu moyen	Prix immobilier
Ongles	358	31 km <sup>2</sup>	12 h/km <sup>2</sup>	42.7%	5.3%	21 230 €/an	2 793 €/m <sup>2</sup>
L'Hospitalet	99	19 km <sup>2</sup>	5 h/km <sup>2</sup>	31.3%	2%	NC	1 847 €/m <sup>2</sup>
Saumane	130	3 km <sup>2</sup>	43 h/km <sup>2</sup>	36.9%	6.2%	21 070 €/an	1 709 €/m <sup>2</sup>
Saint-Étienne-les-Orgues (5 avis)	1 286	48 km <sup>2</sup>	27 h/km <sup>2</sup>	37.4%	7%	20 660 €/an	2 035 €/m <sup>2</sup>
La Rochegiron	109	30 km <sup>2</sup>	4 h/km <sup>2</sup>	38.5%	3.7%	NC	3 571 €/m <sup>2</sup>
Redortiers	88	45 km <sup>2</sup>	2 h/km <sup>2</sup>	42%	2.3%	NC	2 360 €/m <sup>2</sup>
Banon	1 072	39 km <sup>2</sup>	27 h/km <sup>2</sup>	38.8%	4.9%	19 910 €/an	2 308 €/m <sup>2</sup>
Limans	385	21 km <sup>2</sup>	18 h/km <sup>2</sup>	43.1%	5.2%	18 550 €/an	2 018 €/m <sup>2</sup>
Fontienne	129	8 km <sup>2</sup>	16 h/km <sup>2</sup>	44.2%	3.1%	21 610 €/an	2 531 €/m <sup>2</sup>
Revest-Saint-Martin	79	7 km <sup>2</sup>	11 h/km <sup>2</sup>	45.6%	3.8%	NC	1 573 €/m <sup>2</sup>
Cruis (2 avis)	655	36 km <sup>2</sup>	18 h/km <sup>2</sup>	36.3%	4.6%	20 490 €/an	2 768 €/m <sup>2</sup>
Montsalier	167	23 km <sup>2</sup>	7 h/km <sup>2</sup>	35.9%	5.4%	21 960 €/an	2 478 €/m <sup>2</sup>
Revest-des-Brousses	267	23 km <sup>2</sup>	12 h/km <sup>2</sup>	39.3%	6.4%	20 230 €/an	1 013 €/m <sup>2</sup>
Montlaux	209	19 km <sup>2</sup>	11 h/km <sup>2</sup>	37.8%	2.9%	20 150 €/an	1 207 €/m <sup>2</sup>
Forcalquier (9 avis)	5 222	42 km <sup>2</sup>	124 h/km <sup>2</sup>	38.3%	7.1%	20 570 €/an	2 331 €/m <sup>2</sup>

bien-dans-ma-ville.fr



# Vous aimez votre ville ? Notez-la !

Et faites-nous part de vos remarques constructives



Avec

**BIEN** dans ma **VILLE** 