



Version web

Ville de Langon-sur-Cher

Présenté par

BIEN dans
ma **VILLE** 

Sommaire

Situation géographique	3
Statistiques sur la population	4
Evolution du nombre d'habitants	4
Tranche d'âge	5
0-14 ans	5
15-29 ans	5
30-44 ans	5
45-59 ans	5
60-74 ans	5
75-89 ans	5
90 ans et +	5
Activité professionnelle	5
Agriculteurs	5
Artisans, Commerçants	5
Cadres et sup.	5
Professions intermédiaires	5
Employé	5
Ouvrier	5
Retraité	5
Autres	5
Niveau de diplôme	6
Sans diplôme ou CEP	6
Brevet, BEPC, DNB	6
CAP-BEP ou équivalent	6
BAC ou équivalent	6
BAC+2	6
BAC+3 ou +4	6
BAC+5 ou plus	6
Composition des ménages	6
Couple sans enfant	6
Couple avec enfant(s)	6
Famille monoparentale	6
Colocation / Autre	6
Personnes seules	6
Profil électoraux	7
Premier tour	7
Sécurité	8
Evolution du nombre d'infractions	8
Pour comparer	9
Services à la population	10
Commerce	10
Éducation	10
Villes autour de Langon-sur-Cher	12
Avis sur la ville de Langon-sur-Cher	13
Moyenne par critère	13
Villes autour de Langon-sur-Cher	13
Répartition des avis par note	13
Répartition des avis par note	13

Situation géographique



i Informations clés

- **Région** : Centre-Val de Loire
- **Département** : Loir-et-Cher
- **Code postal** : 41320
- **Superficie** : 38 km²



Statistiques sur la population



Nombre d'habitants

821



Age moyen

45 ans



Pop active

47.7%



Taux chômage

9.4%



Pop densité

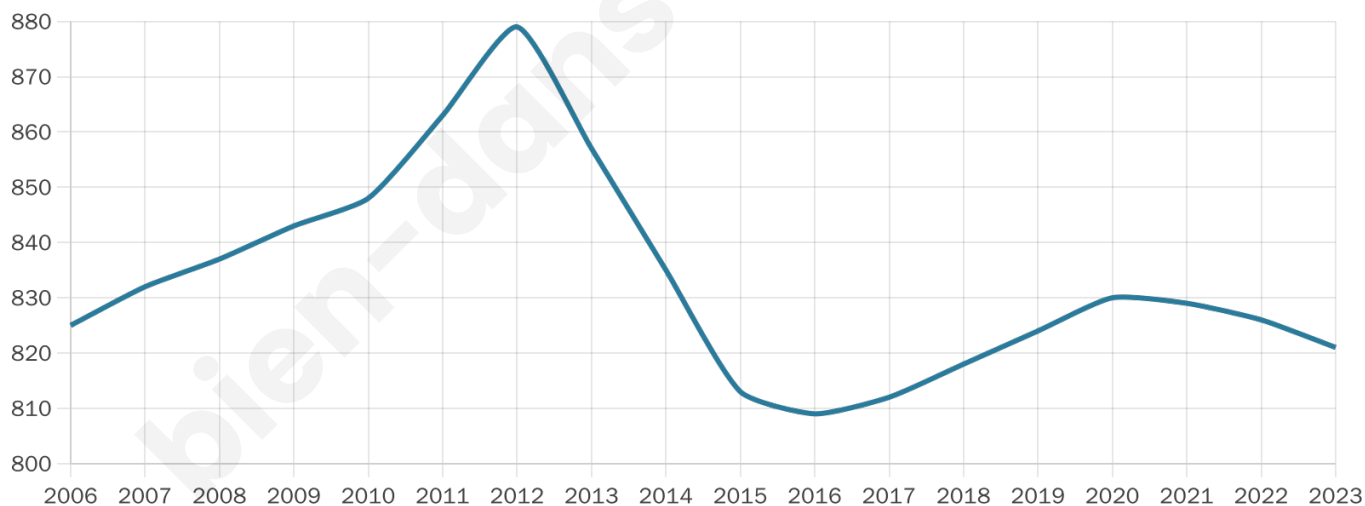
22 h/km²



Revenu moyen

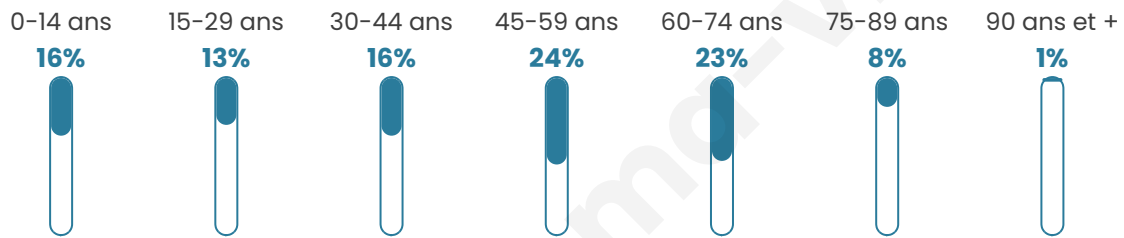
22 940 €/an

Evolution du nombre d'habitants

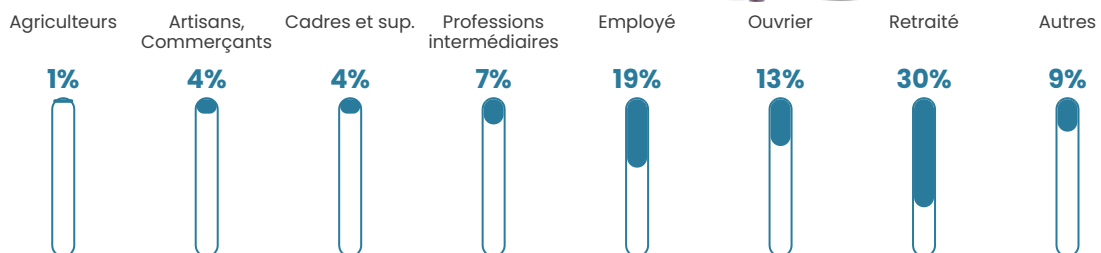


Sources : Institut national de la statistique et des études économiques (insee) selon Les dernières parutions officielles de 2024 portant sur les années 2020, 2021 et 2022.

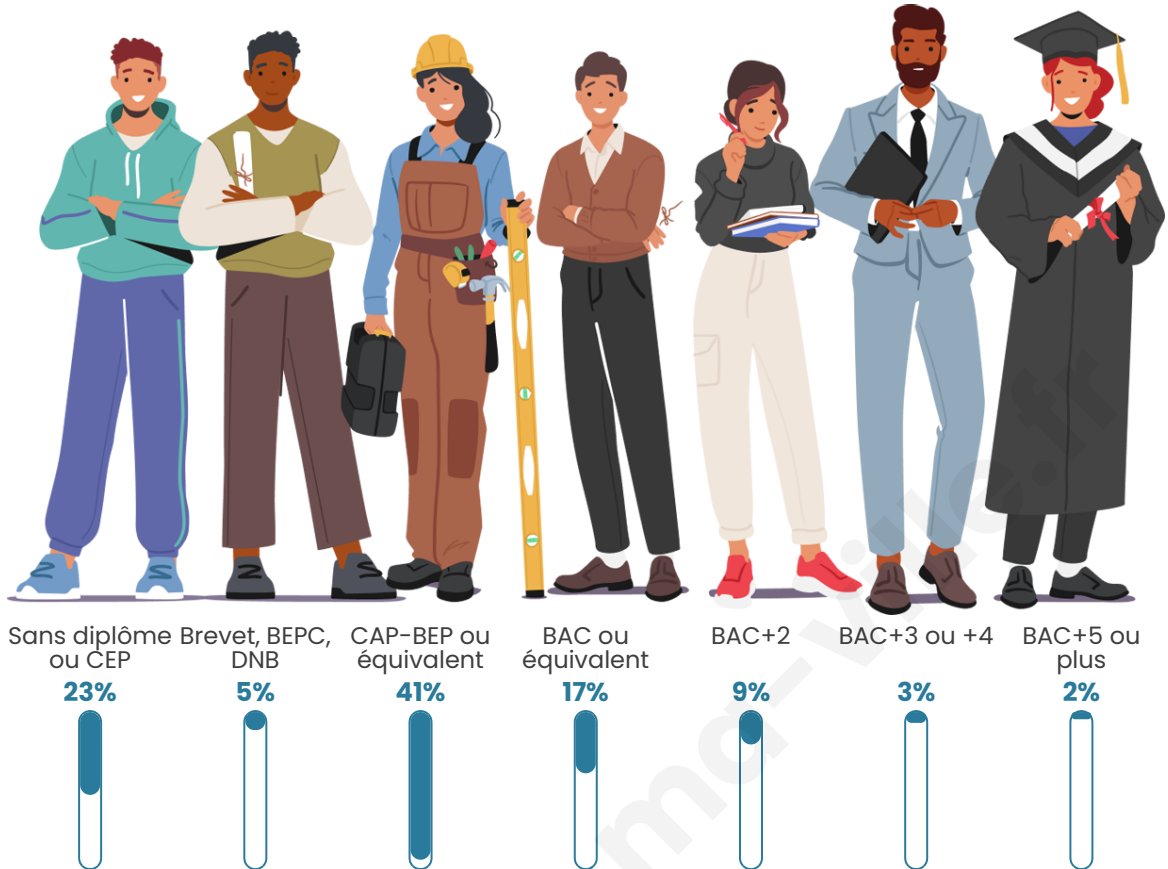
Tranche d'âge



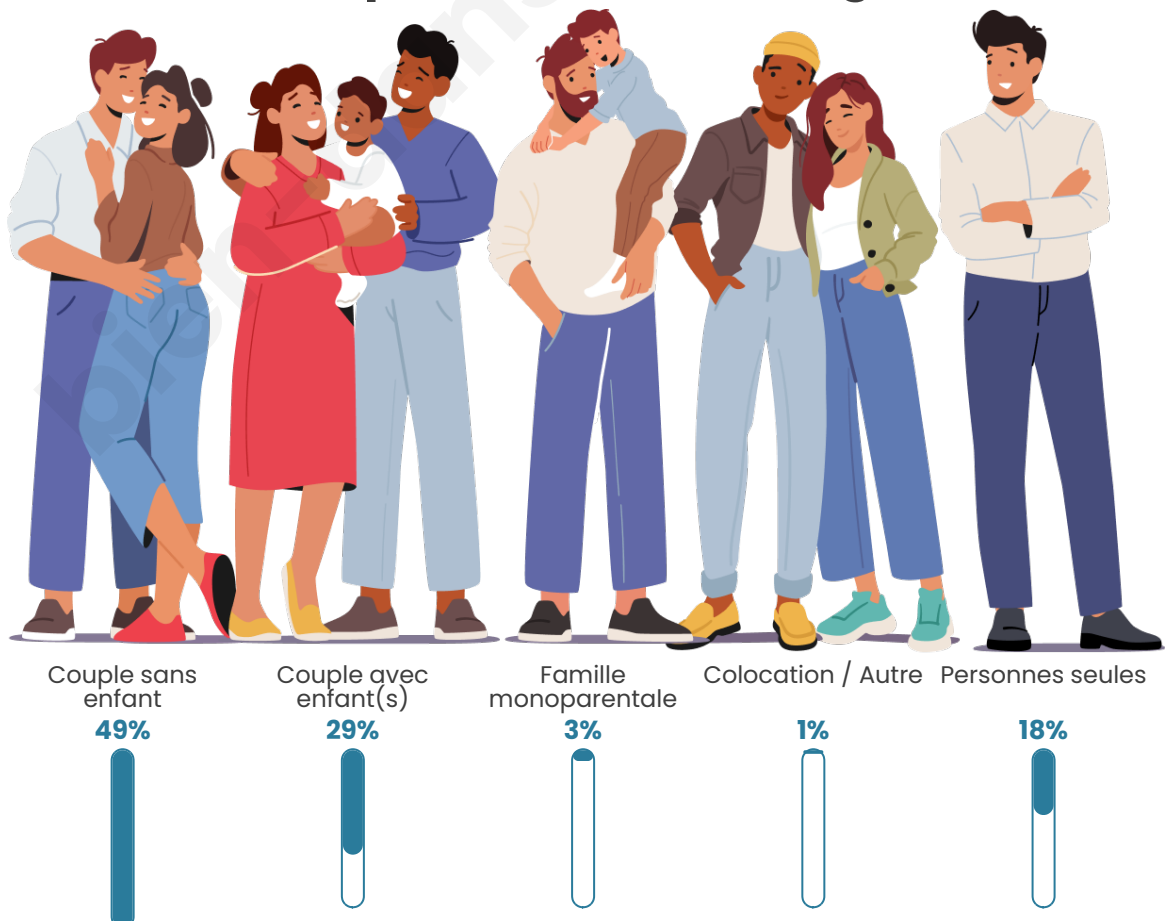
Activité professionnelle



Niveau de diplôme



Composition des ménages



Profils électoraux

Premier tour

	Marine LE PEN	39.21 %
	Emmanuel MACRON	21.16 %
	Jean-Luc MÉLENCHON	12.03 %
	Éric ZEMMOUR	9.34 %
	Nicolas DUPONT-AIGNAN	4.15 %
	Fabien ROUSSEL	3.32 %
	Jean LASSALLE	3.11 %
	Valérie PÉCRESSE	2.49 %
	Yannick JADOT	2.07 %
	Philippe POUTOU	1.45 %
	Nathalie ARTHAUD	1.24 %
	Anne HIDALGO	0.41 %



624 inscrits

Participation : 79.81%

Votes blancs : 3.01%

Votes nuls : 0.20%

Second tour

	Emmanuel MACRON	35,45 %
	Marine LE PEN	64,55 %

624 inscrits

Participation : 80.45%

Votes blancs : 5.78%

Votes nuls : 3.19%

Sécurité



Agressions physiques / sexuelles

0



Cambriolages

0



Vols / dégradations

0



Stupéfiants

0

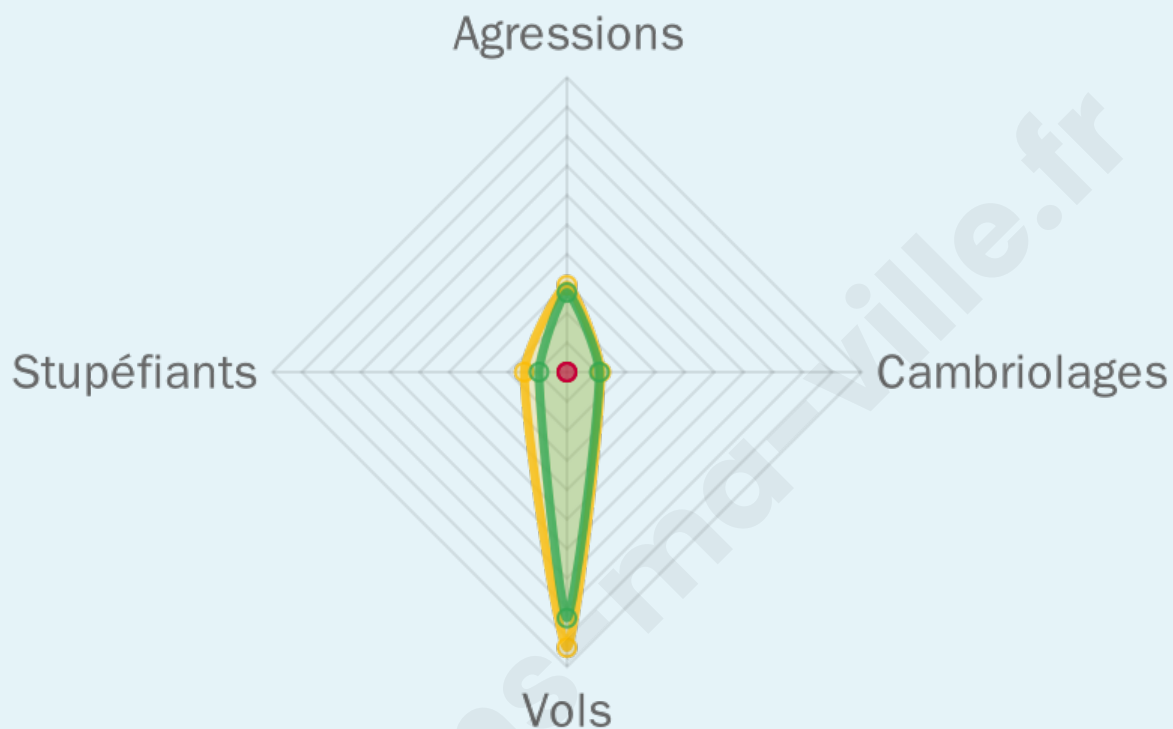
Evolution du nombre d'infractions



Pour comparer

(en proportion du nombre d'habitants)

■ Ville ■ Département ■ Région



Sources : Bases statistiques communale, départementale et régionale de la délinquance enregistrée par la police et la gendarmerie nationales selon les dernières parutions officielles de 2025 portant sur l'année 2024 ([data.gouv](https://data.gouv.fr)).

Agressions physiques / sexuelles : Violences sexuelles, coups et blessures volontaires intrafamiliaux, coups et blessures volontaires, autres coups, blessures volontaires et vols violents sans arme.

Cambriolages : Cambriolages de logements.

Vols : Vols avec armes, vols d'accessoires sur véhicules, vols dans les véhicules, vols de véhicules, vols sans violence contre des personnes, destructions, dégradations volontaires et escroqueries.

Stupéfiants : Trafic de stupéfiants dont (AFD) et usage de stupéfiants.

Services à la population



Commerce

Hypermarché	X <u>Romorantin-Lanthenay</u> 9km
Supermarché	X <u>Romorantin-Lanthenay</u> 11km
Superette	X <u>Villefranche-sur-Cher</u> 4km
Boulangerie	1
Boucherie	X <u>Villefranche-sur-Cher</u> 4km
Restaurant	X <u>Mennetou-sur-Cher</u> 4km
Garage	4
Station-service	X <u>Châtres-sur-Cher</u> 7km
Banque	X <u>Mennetou-sur-Cher</u> 4km
La poste	X <u>Romorantin-Lanthenay</u> 9km
Coiffeur	X <u>Mennetou-sur-Cher</u> 3km
Tabac	X <u>Villefranche-sur-Cher</u> 4km
Bars / discothèque	1
Bibliothèque	X <u>Romorantin-Lanthenay</u> 10km
Cinéma	X <u>Romorantin-Lanthenay</u> 12km
Vétérinaire	X <u>Saint-Julien-sur-Cher</u> 4km



Santé

Pharmacie	X <u>Villefranche-sur-Cher</u> 4km
Hôpital	X <u>Romorantin-Lanthenay</u> 11km
Laboratoire d'analyses médicales	X <u>Romorantin-Lanthenay</u> 11km
Etablissement pour handicapé	X <u>Romorantin-Lanthenay</u> 10km
EHPA	X <u>Châtres-sur-Cher</u> 6km
Médecin	X <u>Mennetou-sur-Cher</u> 4km
Dentiste	X <u>Romorantin-Lanthenay</u> 9km
Chirurgien	X <u>Romorantin-Lanthenay</u> 11km
Dermatologue	X <u>Saint-Julien-sur-Cher</u> 4km
Anesthésiste	X <u>Saint-Doulchard</u> 45km
Gastro-entérologue	X <u>Saint-Aignan</u> 36km
Gynécologue	X <u>Plou</u> 39km
Cancérologue	X <u>Saint-Doulchard</u> 45km
Neurologue	X <u>Lamotte-Beuvron</u> 37km
Ophtalmologue	X <u>Noyers-sur-Cher</u> 34km
ORL	X <u>Vierzon</u> 21km
Cardiologue	X <u>Issoudun</u> 39km
Pédiatre	X <u>Saint-Doulchard</u> 45km
Pneumologue	X <u>Méreau</u> 19km
Psychologue	X <u>Romorantin-Lanthenay</u> 10km
Radiologue	X <u>Romorantin-Lanthenay</u> 10km
Rhumatologue	X <u>Vierzon</u> 18km
Sage-femme	X <u>Romorantin-Lanthenay</u> 10km



Éducation

Crèche	X <u>Romorantin-Lanthenay</u> 9km
Ecole maternelle Public	X <u>Villefranche-sur-Cher</u> 4km
Ecole maternelle Privé	X <u>Céré-la-Ronde</u> 48km
Ecole primaire Public	X <u>Saint-Loup</u> 3km
Ecole primaire Privé	X <u>Villefranche-sur-Cher</u> 4km

Collège Public	X <u>Romorantin-Lanthenay</u> 9km
Collège Privé	X <u>Romorantin-Lanthenay</u> 10km
Lycée Public	X <u>Romorantin-Lanthenay</u> 11km
Lycée Privé	X <u>Vierzon</u> 19km

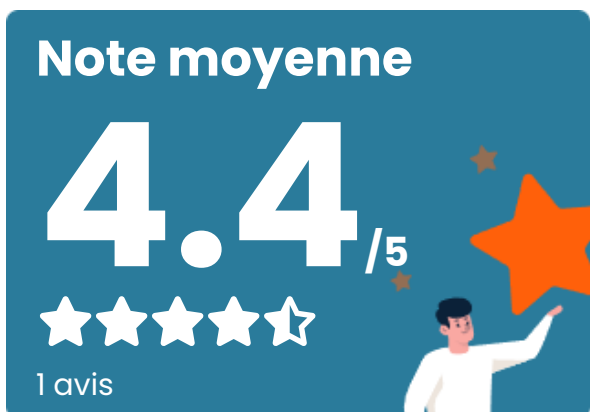
Sources : Base Sirene des entreprises et de leurs établissements selon les dernières parutions officielles de 2025 portant sur l'année 2024 ([data.gouv](#)). Liste, localisation et tarifs des professionnels de santé selon les dernières parutions officielles de 2025 portant sur l'année 2024 ([opendatasoft](#)) et FINISS Extraction du Fichier des établissements selon les dernières parutions officielles de 2025 portant sur l'année 2024 ([data.gouv](#)). Adresse et géolocalisation des établissements d'enseignement du premier et second degrés selon les dernières parutions officielles de 2025 portant sur l'année 2024 ([data.education.gouv](#))

bien-dans-ma-ville.fr

Villes autour de Langon-sur-Cher

Ville	Habitants	Superficie	Pop densité	Pop active	Taux chômage	Revenu moyen	Prix immobilier
Saint-Loup	354	14 km ²	25 h/km ²	48.3%	5.9%	21 790 €/an	1 113 €/m ²
Villefranche-sur-Cher (1 avis)	2 678	27 km ²	99 h/km ²	44.1%	3.8%	22 900 €/an	1 193 €/m ²
Saint-Julien-sur-Cher	742	16 km ²	46 h/km ²	44.6%	5.4%	22 480 €/an	1 664 €/m ²
Mennetou-sur-Cher	818	16 km ²	51 h/km ²	44.3%	5.9%	22 460 €/an	1 162 €/m ²
Maray	221	27 km ²	8 h/km ²	43%	4.1%	20 220 €/an	1 361 €/m ²
La Chapelle-Montmartin	407	10 km ²	41 h/km ²	40.5%	2%	21 620 €/an	1 227 €/m ²
Châtres-sur-Cher	1 132	35 km ²	32 h/km ²	38.1%	4.8%	20 960 €/an	916 €/m ²
Thénioux	667	18 km ²	37 h/km ²	43%	5.7%	22 110 €/an	2 836 €/m ²
Villeherviers	408	38 km ²	11 h/km ²	38.5%	1.5%	23 750 €/an	961 €/m ²
Anjouin	313	28 km ²	11 h/km ²	41.5%	5.8%	19 990 €/an	1 051 €/m ²
Romorantin-Lanthenay (9 avis)	18 373	45 km ²	408 h/km ²	41%	6.2%	20 810 €/an	1 201 €/m ²
Dun-le-Poëlier	445	22 km ²	20 h/km ²	35.5%	5.6%	19 150 €/an	699 €/m ²
Saint-Georges-sur-la-Prée	591	22 km ²	27 h/km ²	50.8%	5.8%	22 410 €/an	799 €/m ²
Gièvres (2 avis)	2 268	38 km ²	60 h/km ²	41.9%	3.4%	20 380 €/an	1 059 €/m ²
Genouilly	657	34 km ²	19 h/km ²	40.5%	5.8%	21 040 €/an	828 €/m ²

Avis sur la ville de Langon-sur-Cher



Moyenne par critère



Villes autour de Langon-sur-Cher

Ville	Note globale	Sécurité	Éducation	Sport Loisir	Environnement	Vie pratique
Saint-Loup	-	-	-	-	-	-
Villefranche-sur-Cher (1 avis)	5.0	5.0	5.0	5.0	5.0	5.0
Saint-Julien-sur-Cher	-	-	-	-	-	-
Mennetou-sur-Cher	-	-	-	-	-	-
Maray	-	-	-	-	-	-
La Chapelle-Montmartin	-	-	-	-	-	-
Châtres-sur-Cher	-	-	-	-	-	-
Thénioux	-	-	-	-	-	-
Villeherviers	-	-	-	-	-	-
Anjouin	-	-	-	-	-	-
Romorantin-Lanthenay (9 avis)	3.6	4.2	3.6	3.3	3.6	3.4
Dun-le-Poëlier	-	-	-	-	-	-
Saint-Georges-sur-la-Prée	-	-	-	-	-	-
Gièvres (2 avis)	3.6	4.0	4.0	2.5	4.0	3.5
Genouilly	-	-	-	-	-	-



Vous aimez votre ville ? Notez-la !

Et faites-nous part de vos remarques constructives



Avec

BIEN dans ma **VILLE** 