



Version web

# Ville de La Lande-Saint-Siméon

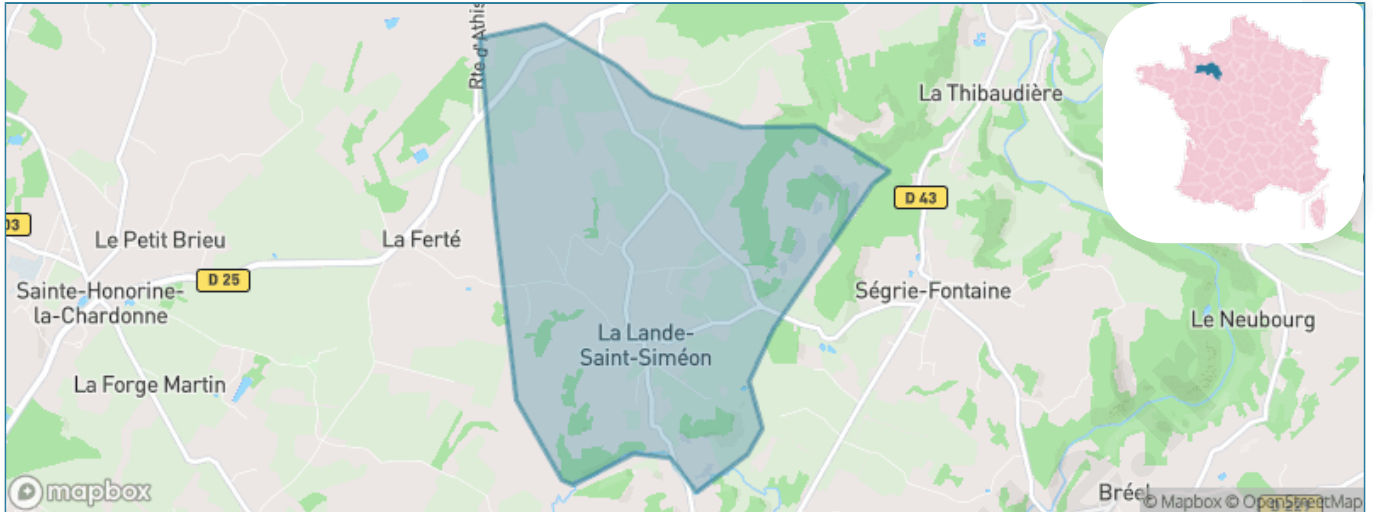
Présenté par

**BIEN** dans ma **VILLE** 

# Sommaire

Situation géographique .....	3
Statistiques sur la population .....	4
Evolution du nombre d'habitants .....	4
Tranche d'âge .....	5
0-14 ans .....	5
15-29 ans .....	5
30-44 ans .....	5
45-59 ans .....	5
60-74 ans .....	5
75-89 ans .....	5
90 ans et + .....	5
Activité professionnelle .....	5
Agriculteurs .....	5
Artisans, Commerçants .....	5
Cadres et sup. ....	5
Professions intermédiaires .....	5
Employé .....	5
Ouvrier .....	5
Retraité .....	5
Autres .....	5
Niveau de diplôme .....	6
Sans diplôme ou CEP .....	6
Brevet, BEPC, DNB .....	6
CAP-BEP ou équivalent .....	6
BAC ou équivalent .....	6
BAC+2 .....	6
BAC+3 ou +4 .....	6
BAC+5 ou plus .....	6
Composition des ménages .....	6
Couple sans enfant .....	6
Couple avec enfant(s) .....	6
Famille monoparentale .....	6
Colocation / Autre .....	6
Personnes seules .....	6
Profil électoraux .....	7
Premier tour .....	7
Sécurité .....	9
Evolution du nombre d'infractions .....	9
Pour comparer .....	10
Services à la population .....	11
Commerce .....	11
Éducation .....	11
Villes autour de La Lande-Saint-Siméon .....	12

# Situation géographique



## i Informations clés

- **Région** : Normandie
- **Département** : Orne
- **Code postal** : 61100
- **Superficie** : 5 km<sup>2</sup>



# Statistiques sur la population



Nombre d'habitants

**166**



Age moyen

**38 ans**



Pop active

**49.4%**



Taux chômage

**12.5%**



Pop densité

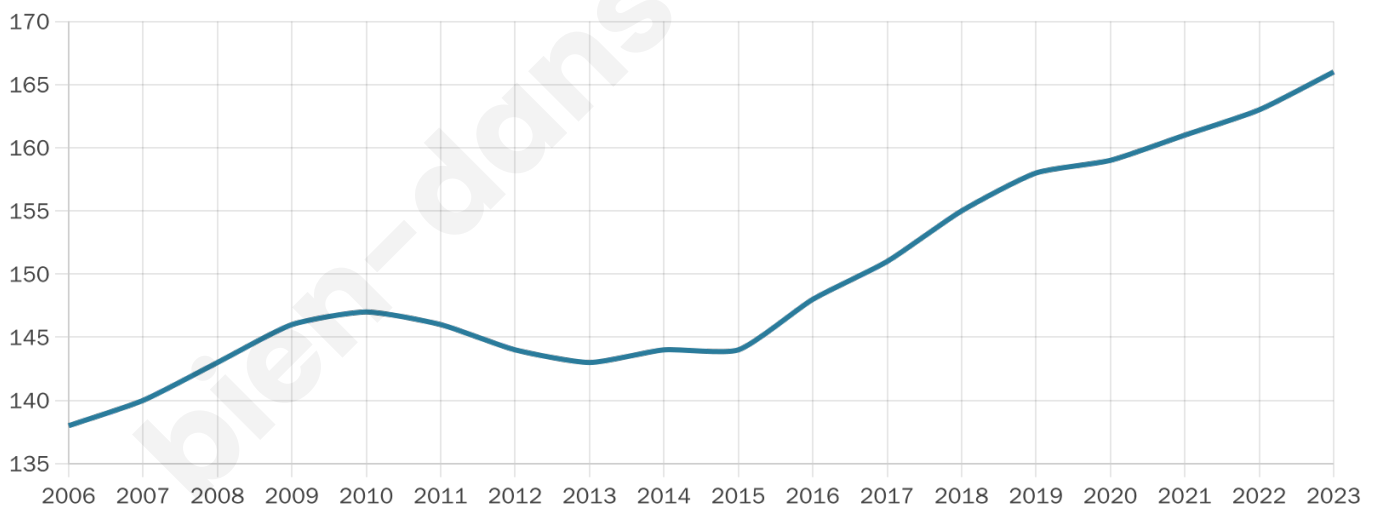
**33 h/km<sup>2</sup>**



Revenu moyen

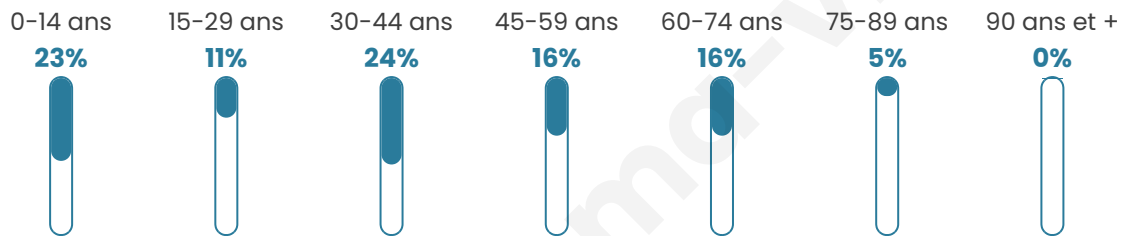
**21 860 €/an**

## Evolution du nombre d'habitants

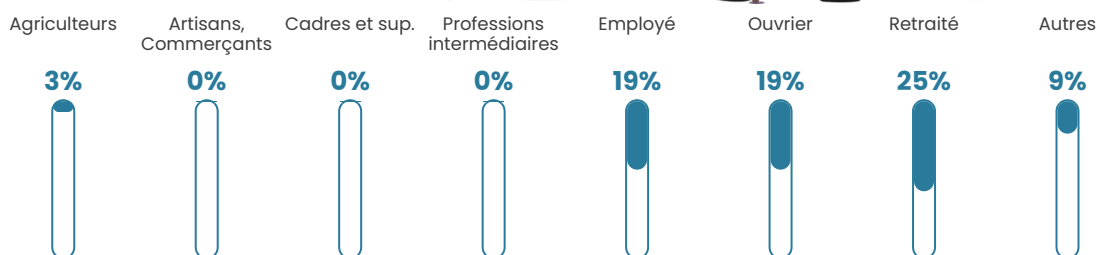


Sources : Institut national de la statistique et des études économiques (insee) selon Les dernières parutions officielles de 2024 portant sur les années 2020, 2021 et 2022.

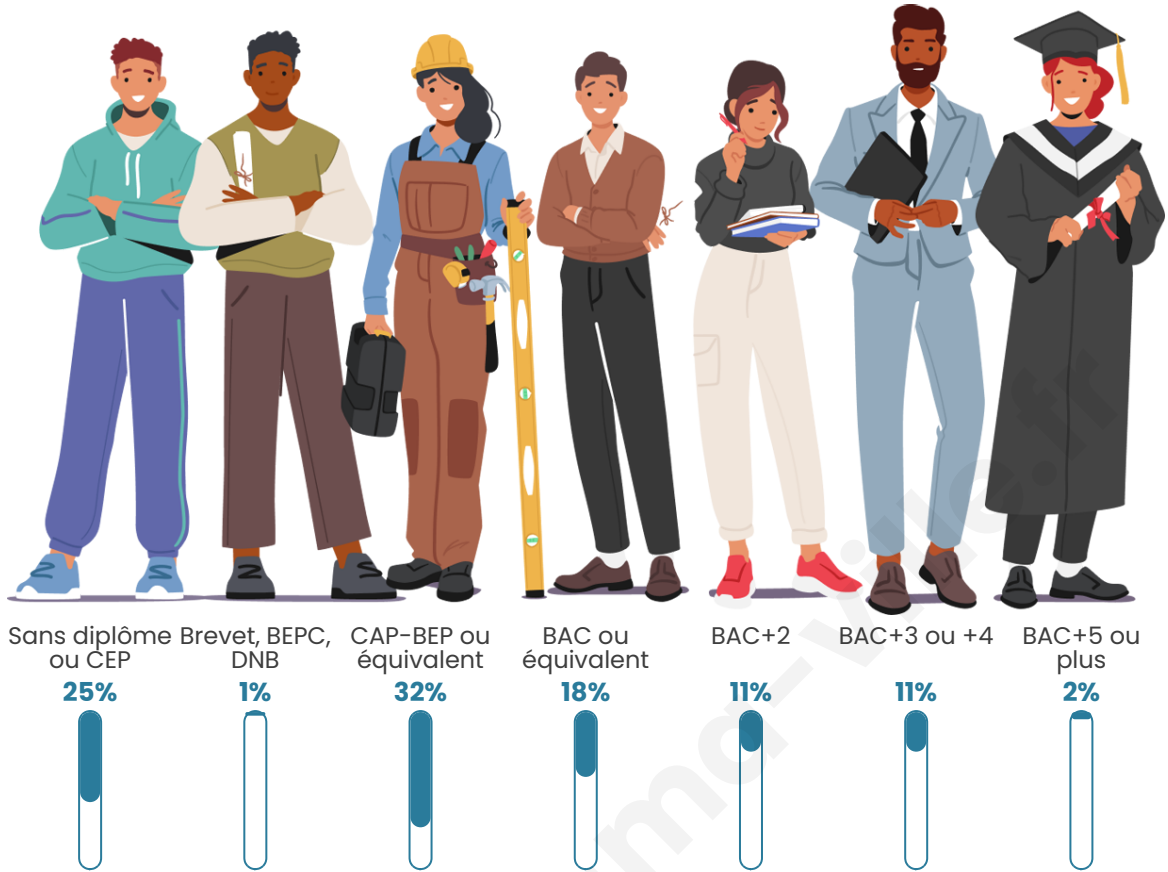
## Tranche d'âge



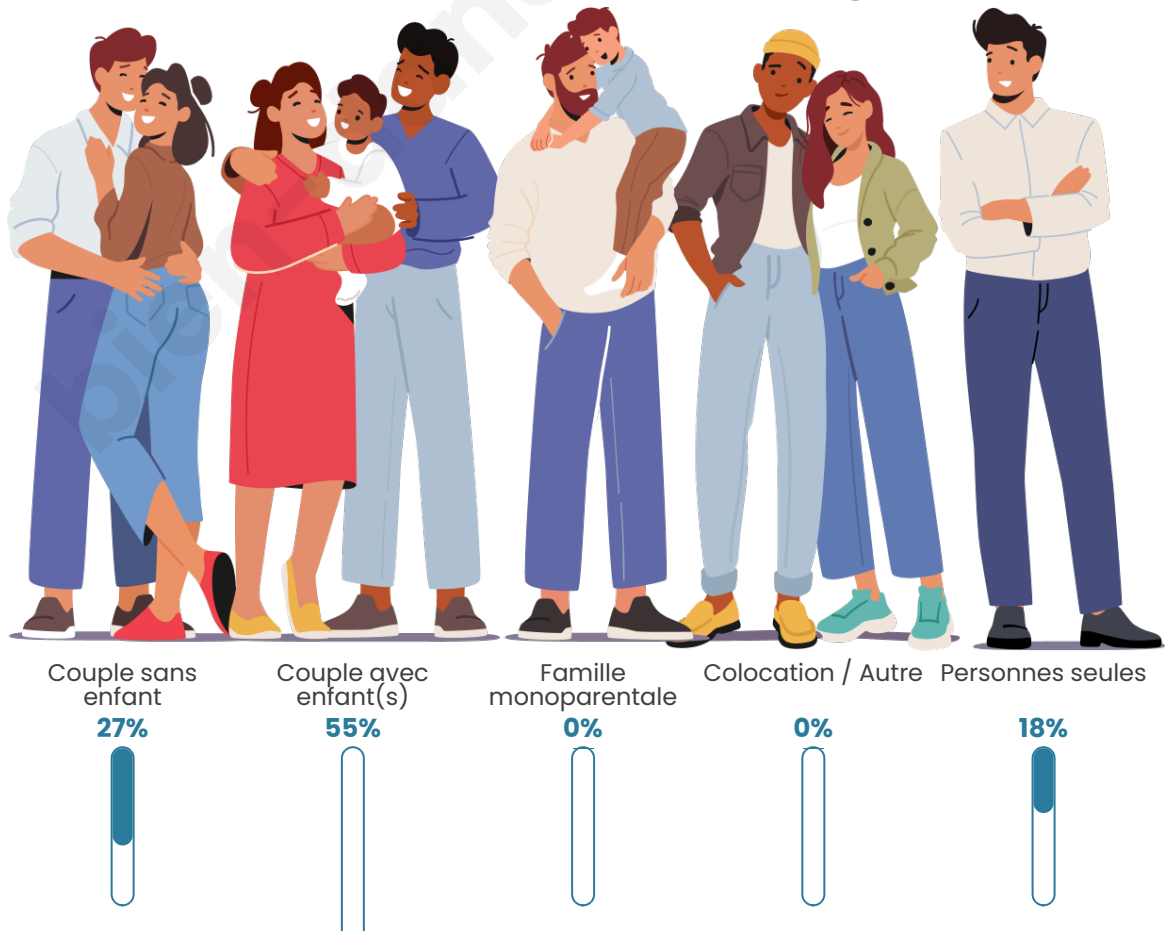
## Activité professionnelle



## Niveau de diplôme





## Composition des ménages



# Profils électoraux

## Premier tour

	Marine LE PEN	29.47 %
	Jean-Luc MÉLENCHON	24.21 %
	Emmanuel MACRON	17.89 %
	Valérie PÉCRESSÉ	7.37 %
	Jean LASSALLE	5.26 %
	Yannick JADOT	4.21 %
	Éric ZEMMOUR	3.16 %
	Anne HIDALGO	3.16 %
	Fabien ROUSSEL	2.11 %
	Nicolas DUPONT- AIGNAN	2.11 %
	Philippe POUTOU	1.05 %
	Nathalie ARTHAUD	0.00 %

**118 inscrits**

Participation : 82.2%  
Votes blancs : 1.03%  
Votes nuls : 1.03%

## Second tour



Emmanuel  
MACRON

51,16 %



Marine LE PEN

48,84 %

### 118 inscrits

Participation : 77.97%  
Votes blancs : 4.35%  
Votes nuls : 2.17%

bien-dans-ma-ville.fr

# Sécurité



Agressions physiques / sexuelles

0



Cambriolages

0



Vols / dégradations

0



Stupéfiants

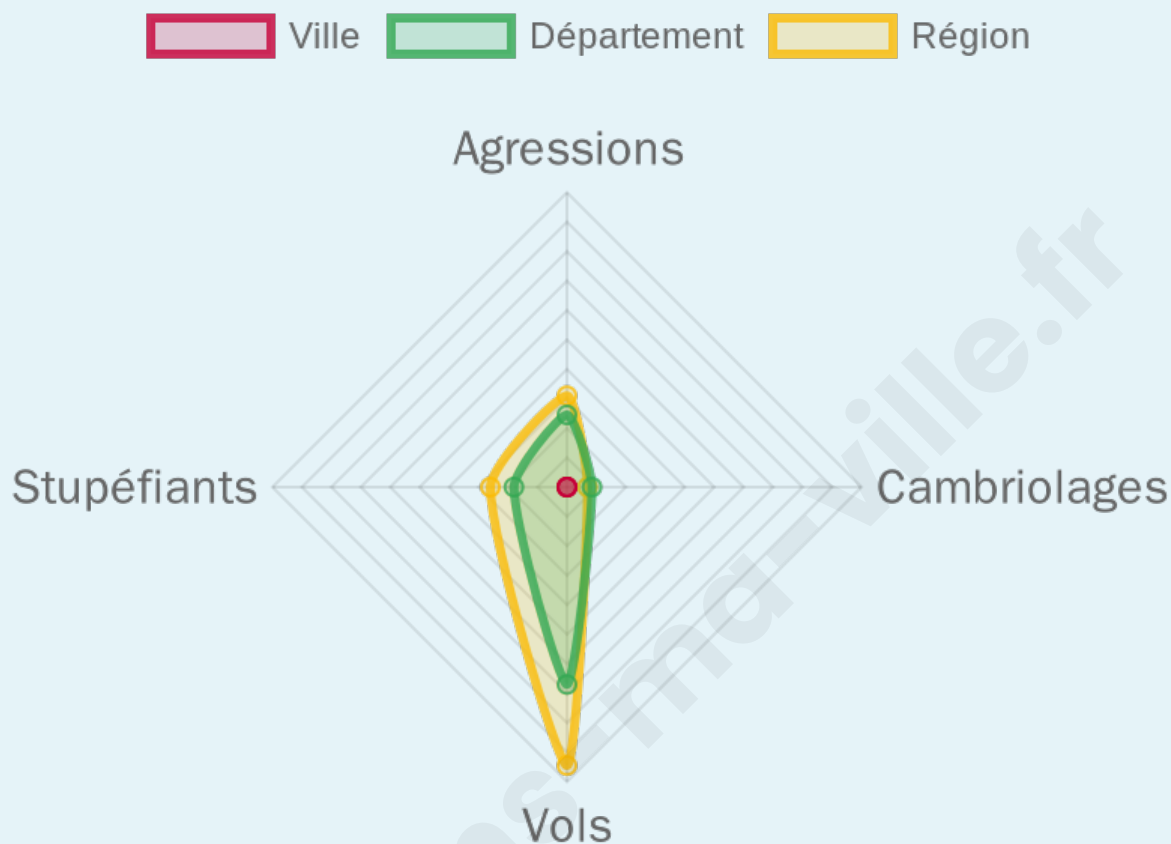
0

## Evolution du nombre d'infractions



## Pour comparer

(en proportion du nombre d'habitants)



Sources : Bases statistiques communale, départementale et régionale de la délinquance enregistrée par la police et la gendarmerie nationales selon les dernières parutions officielles de 2025 portant sur l'année 2024 ([data.gouv](https://data.gouv.fr)).

Agressions physiques / sexuelles : Violences sexuelles, coups et blessures volontaires intrafamiliaux, coups et blessures volontaires, autres coups, blessures volontaires et vols violents sans arme.

Cambriolages : Cambriolages de logements.

Vols : Vols avec armes, vols d'accessoires sur véhicules, vols dans les véhicules, vols de véhicules, vols sans violence contre des personnes, destructions, dégradations volontaires et escroqueries.

Stupéfiants : Trafic de stupéfiants dont (AFD) et usage de stupéfiants.

# Services à la population



## Commerce

Hypermarché	X <u>Condé-en-Normandie</u> 9km
Supermarché	X <u>Athis-Val de Rouvre</u> 5km
Superette	X <u>Athis-Val de Rouvre</u> 2km
Boulangerie	X <u>Athis-Val de Rouvre</u> 4km
Boucherie	X <u>Athis-Val de Rouvre</u> 2km
Restaurant	X <u>Athis-Val de Rouvre</u> 2km
Garage	X <u>Athis-Val de Rouvre</u> 3km
Station-service	X <u>Athis-Val de Rouvre</u> 5km
Banque	X <u>Athis-Val de Rouvre</u> 5km
La poste	X <u>Saint-Denis-de-Méré</u> 7km
Coiffeur	X <u>Athis-Val de Rouvre</u> 2km
Tabac	X <u>Athis-Val de Rouvre</u> 5km
Bars / discothèque	X <u>Athis-Val de Rouvre</u> 2km
Bibliothèque	X <u>Sainte-Honorine-la-Guillaume</u> 7km
Cinéma	X <u>Condé-en-Normandie</u> 9km
Vétérinaire	X <u>Le Mesnil-Villement</u> 7km



## Santé

Pharmacie	X <u>Athis-Val de Rouvre</u> 5km
Hôpital	X <u>Flers</u> 11km
Laboratoire d'analyses médicales	X <u>Condé-en-Normandie</u> 9km
Etablissement pour handicapé	X <u>Condé-en-Normandie</u> 10km
EHPA	X <u>Athis-Val de Rouvre</u> 5km
Médecin	X <u>Athis-Val de Rouvre</u> 5km
Dentiste	X <u>Athis-Val de Rouvre</u> 4km
Chirurgien	X <u>Saint-Denis-de-Méré</u> 8km
Dermatologue	X <u>Putanges-le-Lac</u> 15km
Anesthésiste	X <u>Saint-Sylvain</u> 31km
Gastro-entérologue	X <u>Saint-Martin-de-Fontenay</u> 33km
Gynécologue	X <u>Condé-en-Normandie</u> 10km
Cancérologue	X <u>Avranches</u> 69km
Neurologue	X <u>Caen</u> 39km
Ophthalmologue	X <u>Argentan</u> 31km
ORL	X <u>Caen</u> 39km
Cardiologue	X <u>Condé-en-Normandie</u> 10km
Pédiatre	X <u>Fleury-sur-Orne</u> 36km
Pneumologue	X <u>Tinchebray-Bocage</u> 23km
Psychologue	X <u>Domfront en Poirais</u> 29km
Radiologue	X <u>Saint-Georges-des-Groseillers</u> 11km
Rhumatologue	X <u>Caen</u> 39km
Sage-femme	X <u>Pont-d'OUILLY</u> 7km



## Éducation

Crèche	X <u>Saint-Denis-de-Méré</u> 8km
Ecole maternelle Public	X <u>Athis-Val de Rouvre</u> 5km
Ecole maternelle Privé	X <u>Caen</u> 40km
Ecole primaire Public	X <u>Athis-Val de Rouvre</u> 2km
Ecole primaire Privé	X <u>Athis-Val de Rouvre</u> 5km
Collège Public	X <u>Athis-Val de Rouvre</u> 5km
Collège Privé	X <u>Condé-en-Normandie</u> 10km
Lycée Public	X <u>Condé-en-Normandie</u> 11km
Lycée Privé	X <u>Caligny</u> 11km

Sources : Base Sirene des entreprises et de leurs établissements selon les dernières parutions officielles de 2025 portant sur l'année 2024 ([data.gouv](https://data.gouv.fr)). Liste, localisation et tarifs des professionnels de santé selon les dernières parutions officielles de 2025 portant sur l'année 2024 ([opendatasoft](https://opendatasoft.com)) et FINISS Extraction du Fichier des établissements selon les dernières parutions officielles de 2025 portant sur l'année 2024 ([data.gouv](https://data.gouv.fr)). Adresse et géolocalisation des établissements d'enseignement du premier et second degrés selon les dernières parutions officielles de 2025 portant sur l'année 2024 ([data.education.gouv](https://data.education.gouv.fr))

## Villes autour de La Lande-Saint-Siméon

Ville	Habitants	Superficie	Pop densité	Pop active	Taux chômage	Revenu moyen	Prix immobilier
Saint-Philbert-sur-Orne	111	6 km <sup>2</sup>	19 h/km <sup>2</sup>	39.6%	2.7%	22 010 €/an	1 010 €/m <sup>2</sup>
Sainte-Honorine-la-Chardonne	684	14 km <sup>2</sup>	49 h/km <sup>2</sup>	47.4%	4.8%	22 920 €/an	1 198 €/m <sup>2</sup>
Ménil-Hubert-sur-Orne	472	10 km <sup>2</sup>	47 h/km <sup>2</sup>	46.4%	6.1%	22 390 €/an	953 €/m <sup>2</sup>
Athis-Val de Rouvre (4 avis)	4 201	76 km <sup>2</sup>	55 h/km <sup>2</sup>	44%	3.7%	22 670 €/an	1 117 €/m <sup>2</sup>
Berjou	417	8 km <sup>2</sup>	52 h/km <sup>2</sup>	50.8%	3.1%	21 360 €/an	990 €/m <sup>2</sup>
Sainte-Honorine-la-Guillaume	349	14 km <sup>2</sup>	25 h/km <sup>2</sup>	40.4%	4.9%	20 000 €/an	820 €/m <sup>2</sup>
Cahan	161	5 km <sup>2</sup>	32 h/km <sup>2</sup>	50.9%	4.3%	20 490 €/an	1 045 €/m <sup>2</sup>
Le Mesnil-Villement	282	3 km <sup>2</sup>	94 h/km <sup>2</sup>	44.3%	3.5%	20 360 €/an	694 €/m <sup>2</sup>
Pont-d'OUILLY (4 avis)	1 018	19 km <sup>2</sup>	54 h/km <sup>2</sup>	43.6%	5.6%	20 360 €/an	1 259 €/m <sup>2</sup>
Durcet	286	9 km <sup>2</sup>	32 h/km <sup>2</sup>	49.7%	2.4%	22 920 €/an	1 649 €/m <sup>2</sup>
Les Isles-Bardel	73	5 km <sup>2</sup>	15 h/km <sup>2</sup>	37%	0%	NC	1 188 €/m <sup>2</sup>
Landigou	417	5 km <sup>2</sup>	83 h/km <sup>2</sup>	50.1%	3.8%	22 010 €/an	1 624 €/m <sup>2</sup>
Le Détroit	94	5 km <sup>2</sup>	19 h/km <sup>2</sup>	43.6%	4.3%	NC	3 528 €/m <sup>2</sup>
Saint-Denis-de-Méré (1 avis)	754	11 km <sup>2</sup>	69 h/km <sup>2</sup>	45.9%	5.2%	21 920 €/an	771 €/m <sup>2</sup>
Craménil	131	8 km <sup>2</sup>	16 h/km <sup>2</sup>	50.4%	6.9%	22 640 €/an	1 084 €/m <sup>2</sup>

bien-dans-ma-ville.fr



# **Vous aimez votre ville ? Notez-la !**

Et faites-nous part de vos remarques constructives



Avec

**BIEN** dans ma **VILLE** 