



Version web

# Ville de Lamongerie

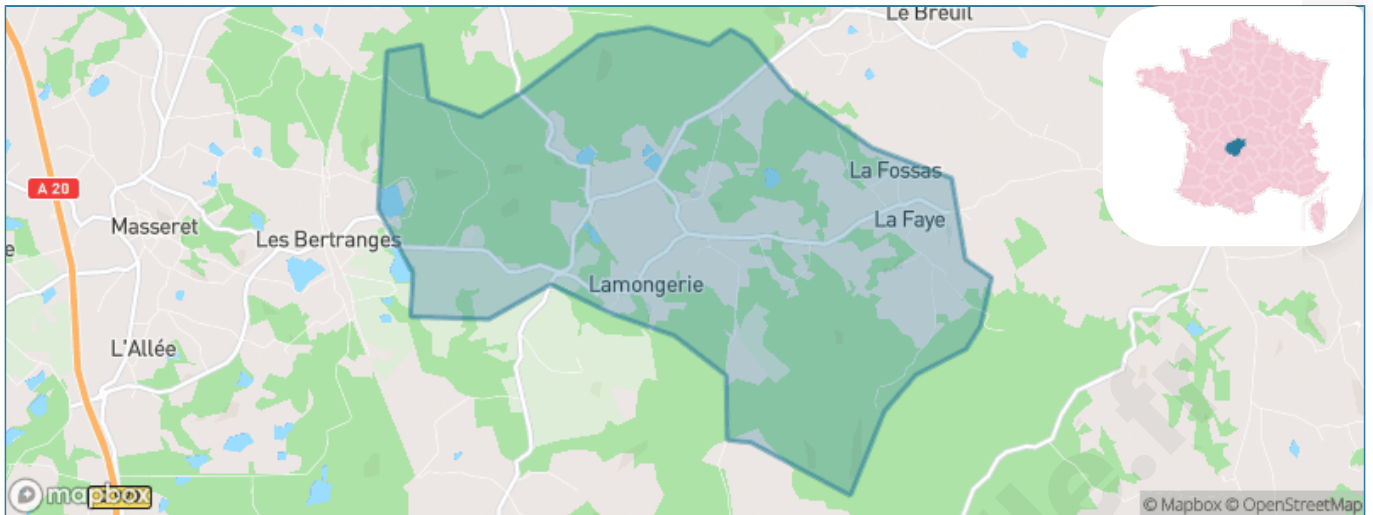
Présenté par

**BIEN** dans  
ma **VILLE** 

# Sommaire

Situation géographique .....	3
Statistiques sur la population .....	4
Evolution du nombre d'habitants .....	4
Tranche d'âge .....	5
0-14 ans .....	5
15-29 ans .....	5
30-44 ans .....	5
45-59 ans .....	5
60-74 ans .....	5
75-89 ans .....	5
90 ans et + .....	5
Activité professionnelle .....	5
Agriculteurs .....	5
Artisans, Commerçants .....	5
Cadres et sup. ....	5
Professions intermédiaires .....	5
Employé .....	5
Ouvrier .....	5
Retraité .....	5
Autres .....	5
Niveau de diplôme .....	6
Sans diplôme ou CEP .....	6
Brevet, BEPC, DNB .....	6
CAP-BEP ou équivalent .....	6
BAC ou équivalent .....	6
BAC+2 .....	6
BAC+3 ou +4 .....	6
BAC+5 ou plus .....	6
Composition des ménages .....	6
Couple sans enfant .....	6
Couple avec enfant(s) .....	6
Famille monoparentale .....	6
Colocation / Autre .....	6
Personnes seules .....	6
Profils électoraux .....	7
Premier tour .....	7
Sécurité .....	9
Evolution du nombre d'infractions .....	9
Pour comparer .....	10
Services à la population .....	11
Commerce .....	11
Éducation .....	11
Villes autour de Lamongerie .....	12

# Situation géographique



## i Informations clés

- **Région** : Nouvelle-Aquitaine
- **Département** : Corrèze
- **Code postal** : 19510
- **Superficie** : 12 km<sup>2</sup>



# Statistiques sur la population



Nombre d'habitants

**124**



Age moyen

**51 ans**



Pop active

**43.5%**



Taux chômage

**4.5%**



Pop densité

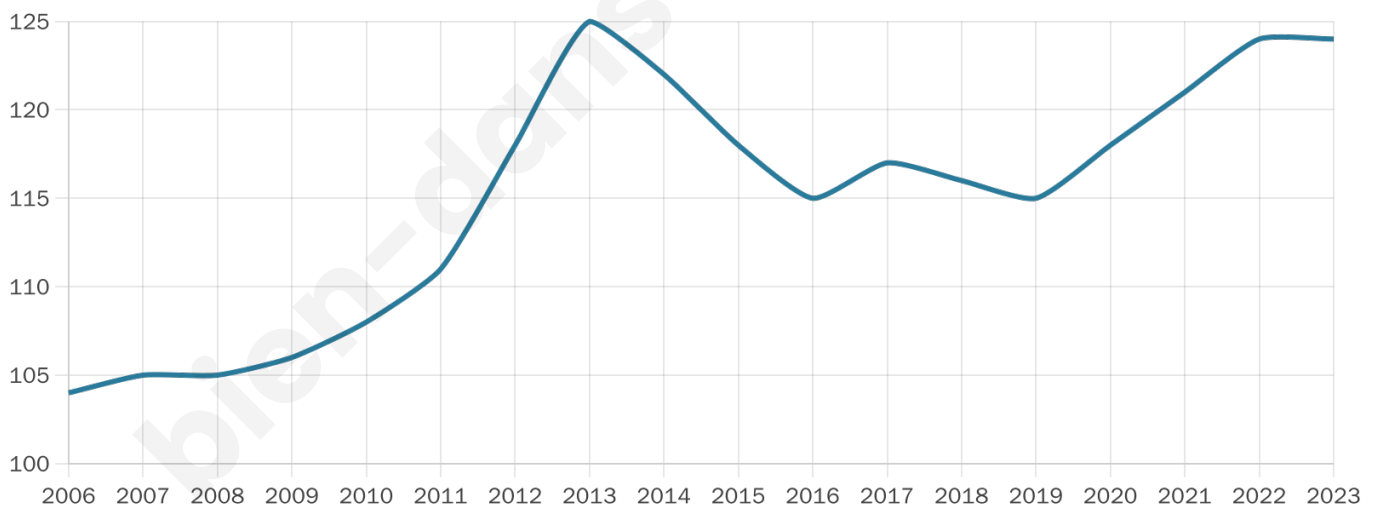
**10 h/km<sup>2</sup>**



Revenu moyen

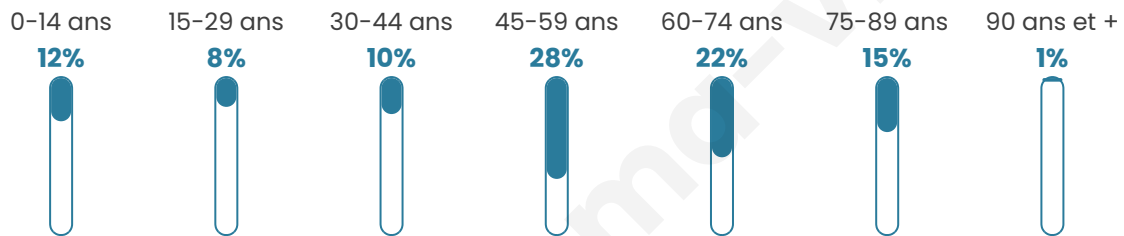
**23 370 €/an**

## Evolution du nombre d'habitants

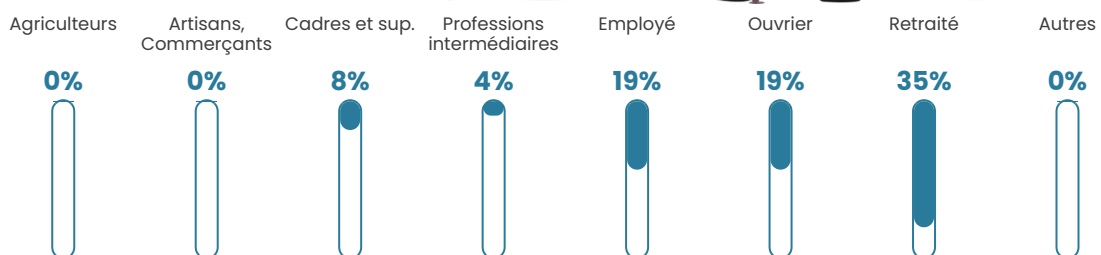


Sources : Institut national de la statistique et des études économiques (insee) selon Les dernières parutions officielles de 2024 portant sur les années 2020, 2021 et 2022.

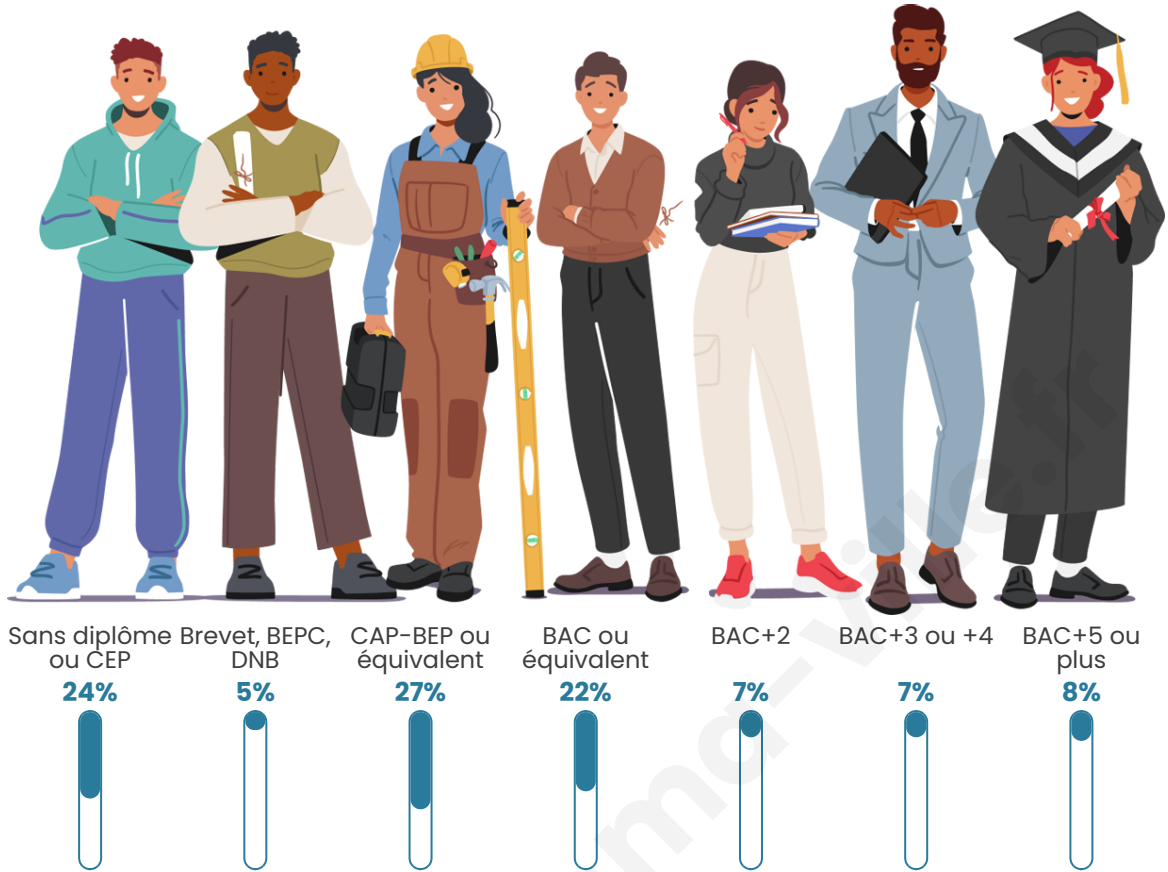
## Tranche d'âge



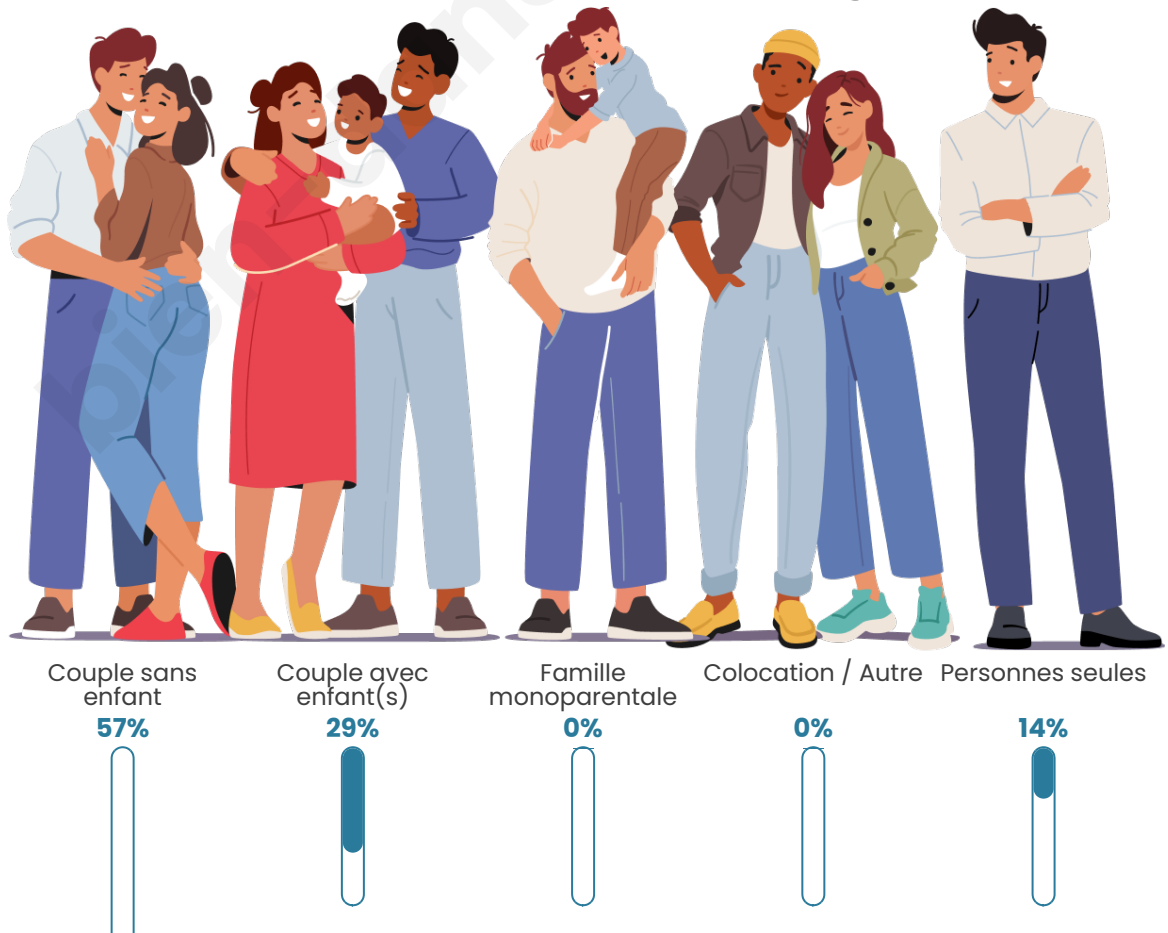
## Activité professionnelle



## Niveau de diplôme



## Composition des ménages





## Profils électoraux

### Premier tour

	Marine LE PEN	27.91 %
	Emmanuel MACRON	23.26 %
	Jean-Luc MÉLENCHON	15.12 %
	Éric ZEMMOUR	9.30 %
	Fabien ROUSSEL	5.81 %
	Jean LASSALLE	5.81 %
	Valérie PÉCRESSÉ	5.81 %
	Yannick JADOT	4.65 %
	Nathalie ARTHAUD	1.16 %
	Anne HIDALGO	1.16 %
	Philippe POUTOU	0.00 %
	Nicolas DUPONT- AIGNAN	0.00 %

**108 inscrits**

Participation : 79.63%  
Votes blancs : 0.00%  
Votes nuls : 0.00%

## Second tour



Emmanuel  
MACRON

41,56 %



Marine LE PEN

58,44 %

### 107 inscrits

Participation : 84.11%  
Votes blancs : 5.56%  
Votes nuls : 8.89%

bien-dans-ma-ville.fr

# Sécurité



Agressions physiques / sexuelles

0



Cambriolages

0



Vols / dégradations

0



Stupéfiants

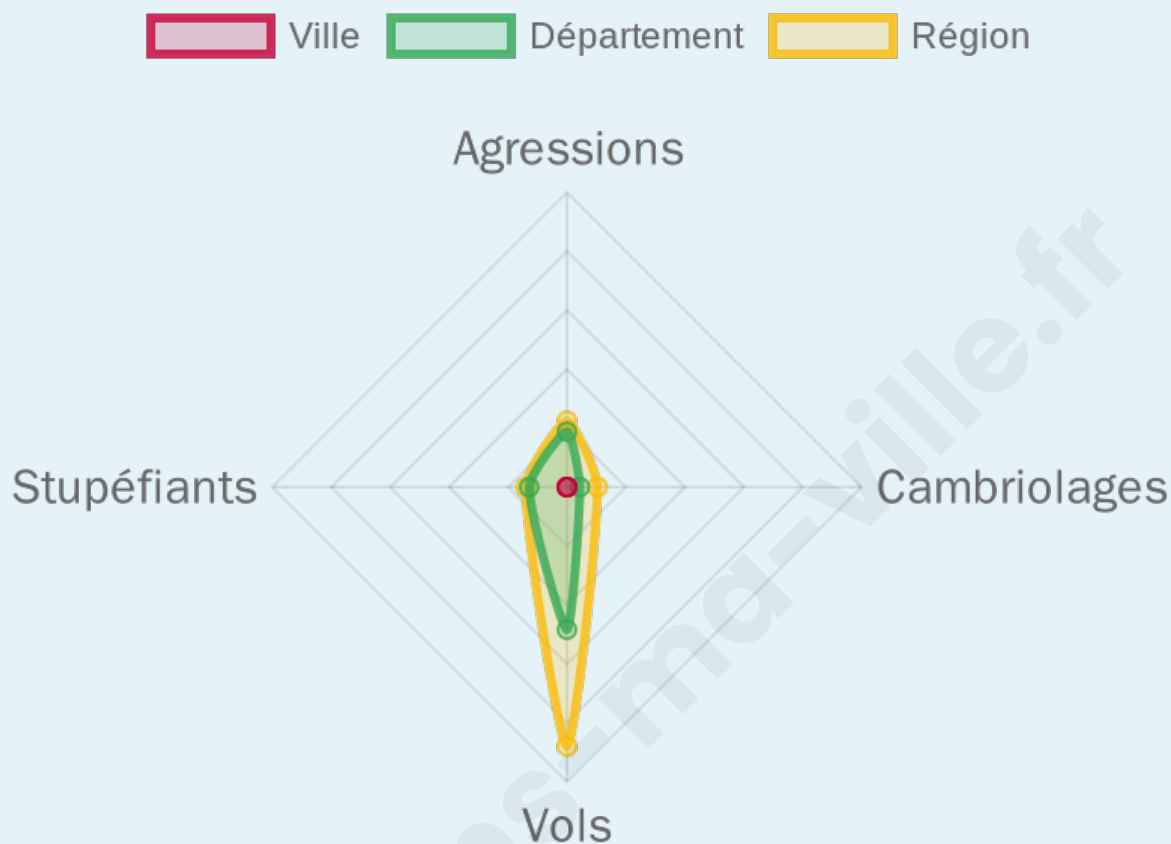
0

## Evolution du nombre d'infractions



## Pour comparer

(en proportion du nombre d'habitants)



Sources : Bases statistiques communale, départementale et régionale de la délinquance enregistrée par la police et la gendarmerie nationales selon les dernières parutions officielles de 2025 portant sur l'année 2024 ([data.gouv](https://data.gouv.fr)).

Agressions physiques / sexuelles : Violences sexuelles, coups et blessures volontaires intrafamiliaux, coups et blessures volontaires, autres coups, blessures volontaires et vols violents sans arme.

Cambriolages : Cambriolages de logements.

Vols : Vols avec armes, vols d'accessoires sur véhicules, vols dans les véhicules, vols de véhicules, vols sans violence contre des personnes, destructions, dégradations volontaires et escroqueries.

Stupéfiants : Trafic de stupéfiants dont (AFD) et usage de stupéfiants.

# Services à la population



## Commerce

Hypermarché	X <a href="#">Glandon</a> 24km
Supermarché	X <a href="#">Masseret</a> 4km
Superette	X <a href="#">Salon-la-Tour</a> 3km
Boulangerie	X <a href="#">Masseret</a> 4km
Boucherie	X <a href="#">Masseret</a> 4km
Restaurant	1
Garage	X <a href="#">Masseret</a> 4km
Station-service	X <a href="#">Masseret</a> 4km
Banque	X <a href="#">Masseret</a> 4km
La poste	X <a href="#">Uzerche</a> 11km
Coiffeur	X <a href="#">Masseret</a> 3km
Tabac	X <a href="#">Uzerche</a> 11km
Bars / discothèque	X <a href="#">Salon-la-Tour</a> 4km
Bibliothèque	X <a href="#">Le Lonzac</a> 15km
Cinéma	X <a href="#">Uzerche</a> 12km
Vétérinaire	X <a href="#">Uzerche</a> 13km



## Santé

Pharmacie	X <a href="#">Masseret</a> 4km
Hôpital	X <a href="#">Saint-Yrieix-la-Perche</a> 28km
Laboratoire d'analyses médicales	X <a href="#">Uzerche</a> 13km
Etablissement pour handicapé	X <a href="#">Condat-sur-Ganaveix</a> 9km
EHPA	X <a href="#">Saint-Germain-les-Belles</a> 11km
Médecin	X <a href="#">Masseret</a> 4km
Dentiste	X <a href="#">Saint-Germain-les-Belles</a> 11km
Chirurgien	X <a href="#">Chamberet</a> 13km
Dermatologue	X <a href="#">Tulle</a> 34km
Anesthésiste	X <a href="#">Limoges</a> 38km
Gastro-entérologue	X <a href="#">Limoges</a> 38km
Gynécologue	X <a href="#">Chamberet</a> 13km
Cancérologue	X <a href="#">Limoges</a> 38km
Neurologue	X <a href="#">Limoges</a> 38km
Ophtalmologue	X <a href="#">Saint-Yrieix-la-Perche</a> 28km
ORL	X <a href="#">Laguenné-sur-Avalouze</a> 36km
Cardiologue	X <a href="#">Chamberet</a> 13km
Pédiatre	X <a href="#">Nexon</a> 33km
Pneumologue	X <a href="#">Saint-Léonard-de-Noblat</a> 35km
Psychologue	X <a href="#">Donzenac</a> 31km
Radiologue	X <a href="#">Tulle</a> 33km
Rhumatologue	X <a href="#">Tulle</a> 34km
Sage-femme	X <a href="#">Uzerche</a> 13km



## Éducation

Crèche	X <a href="#">Saint-Germain-les-Belles</a> 11km
Ecole maternelle Public	X <a href="#">La Porcherie</a> 6km
Ecole maternelle Privé	X <a href="#">Limoges</a> 42km
Ecole primaire Public	X <a href="#">Masseret</a> 4km
Ecole primaire Privé	X <a href="#">Salon-la-Tour</a> 4km
Collège Public	X <a href="#">Saint-Germain-les-Belles</a> 11km
Collège Privé	X <a href="#">Salon-la-Tour</a> 4km
Lycée Public	X <a href="#">Saint-Yrieix-la-Perche</a> 25km
Lycée Privé	X <a href="#">Treignac</a> 18km

Sources : Base Sirene des entreprises et de leurs établissements selon les dernières parutions officielles de 2025 portant sur l'année 2024 ([data.gouv](#)). Liste, localisation et tarifs des professionnels de santé selon les dernières parutions officielles de 2025 portant sur l'année 2024 ([opendatasoft](#)) et FINISS Extraction du Fichier des établissements selon les dernières parutions officielles de 2025 portant sur l'année 2024 ([data.gouv](#)). Adresse et géolocalisation des établissements d'enseignement du premier et second degrés selon les dernières parutions officielles de 2025 portant sur l'année 2024 ([data.education.gouv](#))

## Villes autour de Lamongerie

Ville	Habitants	Superficie	Pop densité	Pop active	Taux chômage	Revenu moyen	Prix immobilier
Masseret (2 avis)	678	13 km <sup>2</sup>	52 h/km <sup>2</sup>	41.6%	3.2%	21 120 €/an	1 028 €/m <sup>2</sup>
Salon-la-Tour	681	43 km <sup>2</sup>	16 h/km <sup>2</sup>	44.6%	4%	20 840 €/an	1 208 €/m <sup>2</sup>
La Porcherie	531	31 km <sup>2</sup>	17 h/km <sup>2</sup>	40.9%	5.3%	20 110 €/an	1 085 €/m <sup>2</sup>
Meilhards	545	45 km <sup>2</sup>	12 h/km <sup>2</sup>	36.1%	2.9%	19 980 €/an	868 €/m <sup>2</sup>
Rilhac-Treignac	117	9 km <sup>2</sup>	13 h/km <sup>2</sup>	29.1%	3.4%	20 010 €/an	950 €/m <sup>2</sup>
Condat-sur-Ganaveix	643	37 km <sup>2</sup>	17 h/km <sup>2</sup>	39.7%	3%	22 750 €/an	1 246 €/m <sup>2</sup>
Benayes	224	23 km <sup>2</sup>	10 h/km <sup>2</sup>	42.4%	3.6%	20 550 €/an	1 149 €/m <sup>2</sup>
Saint-Vitte-sur-Briance	316	20 km <sup>2</sup>	16 h/km <sup>2</sup>	42.7%	5.1%	20 040 €/an	969 €/m <sup>2</sup>
Saint-Ybard	1 388	30 km <sup>2</sup>	46 h/km <sup>2</sup>	23.8%	2.2%	22 470 €/an	1 065 €/m <sup>2</sup>
Peyrissac	133	5 km <sup>2</sup>	27 h/km <sup>2</sup>	31.6%	1.5%	22 640 €/an	1 208 €/m <sup>2</sup>
Surdoux	59	3 km <sup>2</sup>	20 h/km <sup>2</sup>	30.5%	3.4%	NC	444 €/m <sup>2</sup>
Meuzac	743	43 km <sup>2</sup>	17 h/km <sup>2</sup>	39%	3%	21 310 €/an	1 148 €/m <sup>2</sup>
Eyburie	486	29 km <sup>2</sup>	17 h/km <sup>2</sup>	43.6%	3.3%	19 680 €/an	771 €/m <sup>2</sup>
Saint-Germain-les-Belles (4 avis)	1 150	37 km <sup>2</sup>	31 h/km <sup>2</sup>	41%	4.3%	21 940 €/an	1 010 €/m <sup>2</sup>
La Croisille-sur-Briance (1 avis)	728	43 km <sup>2</sup>	17 h/km <sup>2</sup>	32.7%	2.2%	20 940 €/an	804 €/m <sup>2</sup>

bien-dans-ma-ville.fr



# **Vous aimez votre ville ? Notez-la !**

Et faites-nous part de vos remarques constructives



Avec

**BIEN** dans ma **VILLE** 