



Version web

# Ville de Jujols

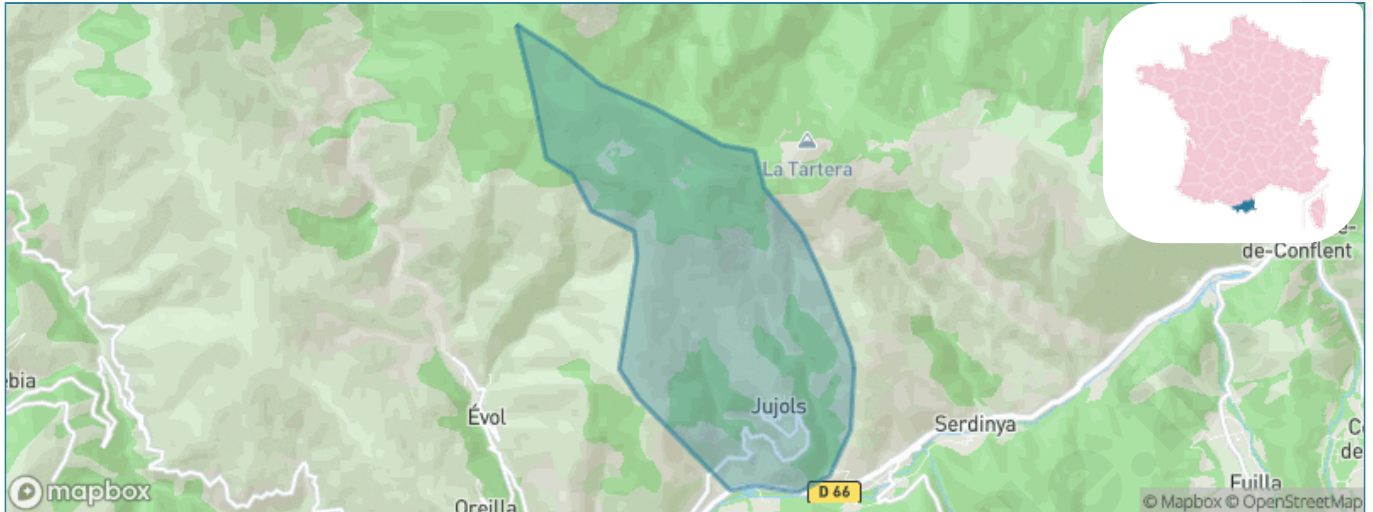
Présenté par

**BIEN** dans  
ma **VILLE** 

# Sommaire

Situation géographique .....	3
Statistiques sur la population .....	4
Evolution du nombre d'habitants .....	4
Tranche d'âge .....	5
0-14 ans .....	5
15-29 ans .....	5
30-44 ans .....	5
45-59 ans .....	5
60-74 ans .....	5
75-89 ans .....	5
90 ans et + .....	5
Activité professionnelle .....	5
Agriculteurs .....	5
Artisans, Commerçants .....	5
Cadres et sup. ....	5
Professions intermédiaires .....	5
Employé .....	5
Ouvrier .....	5
Retraité .....	5
Autres .....	5
Niveau de diplôme .....	6
Sans diplôme ou CEP .....	6
Brevet, BEPC, DNB .....	6
CAP-BEP ou équivalent .....	6
BAC ou équivalent .....	6
BAC+2 .....	6
BAC+3 ou +4 .....	6
BAC+5 ou plus .....	6
Composition des ménages .....	6
Couple sans enfant .....	6
Couple avec enfant(s) .....	6
Famille monoparentale .....	6
Colocation / Autre .....	6
Personnes seules .....	6
Profils électoraux .....	7
Premier tour .....	7
Sécurité .....	9
Evolution du nombre d'infractions .....	9
Pour comparer .....	10
Services à la population .....	11
Commerce .....	11
Éducation .....	11
Villes autour de Jujols .....	12

# Situation géographique



## i Informations clés

- **Région** : Occitanie
- **Département** : Pyrénées-Orientales
- **Code postal** : 66360
- **Superficie** : 10 km<sup>2</sup>



# Statistiques sur la population



Nombre d'habitants

**47**



Age moyen

**55 ans**



Pop active

**46.8%**



Taux chômage

**12%**



Pop densité

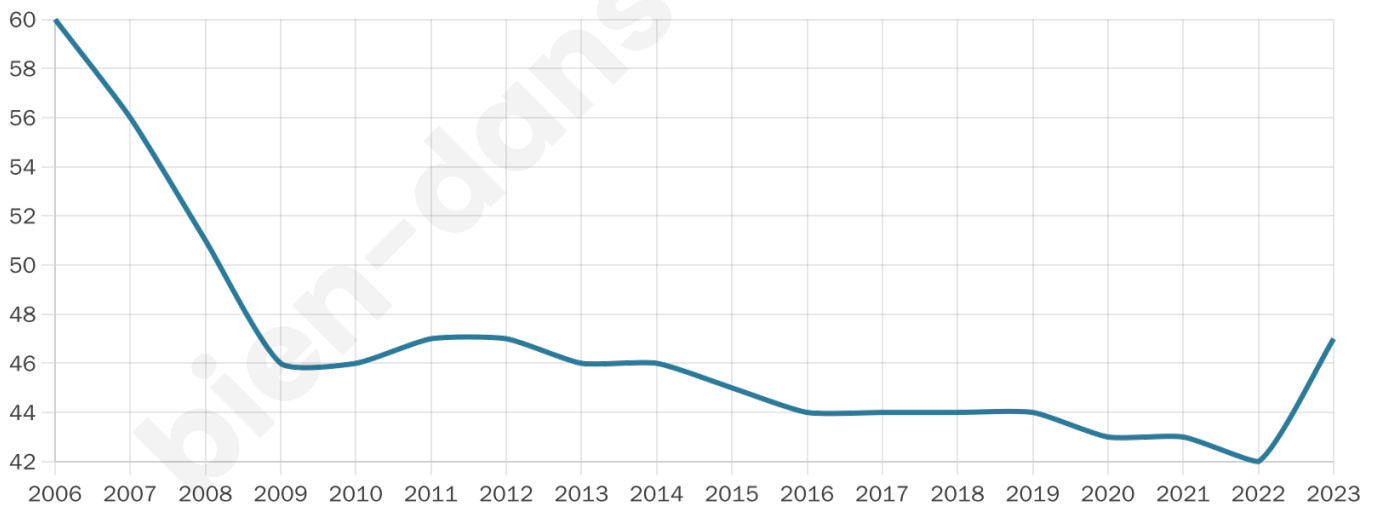
**5 h/km<sup>2</sup>**



Revenu moyen

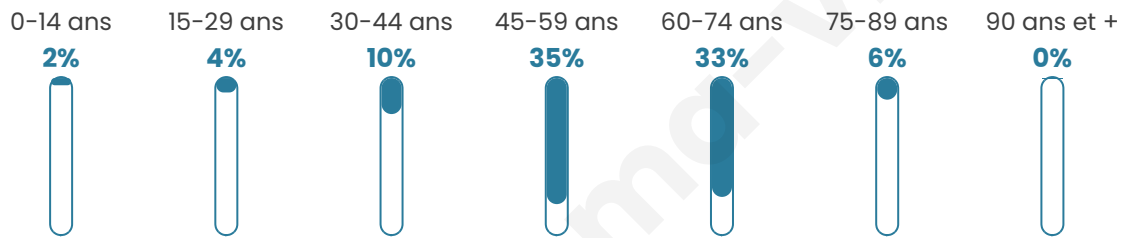
**NC**

## Evolution du nombre d'habitants

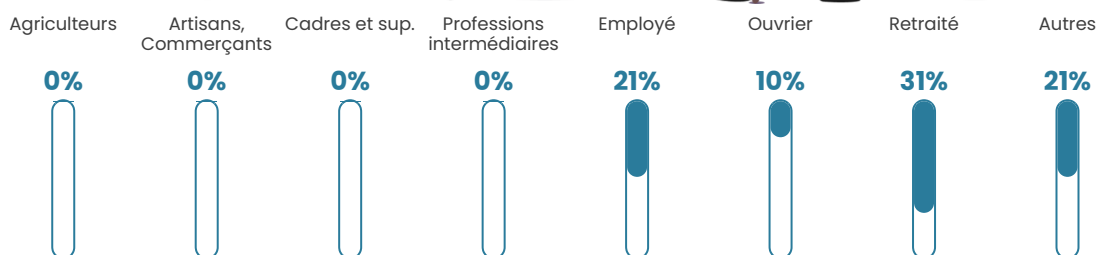


Sources : Institut national de la statistique et des études économiques (insee) selon Les dernières parutions officielles de 2024 portant sur les années 2020, 2021 et 2022.

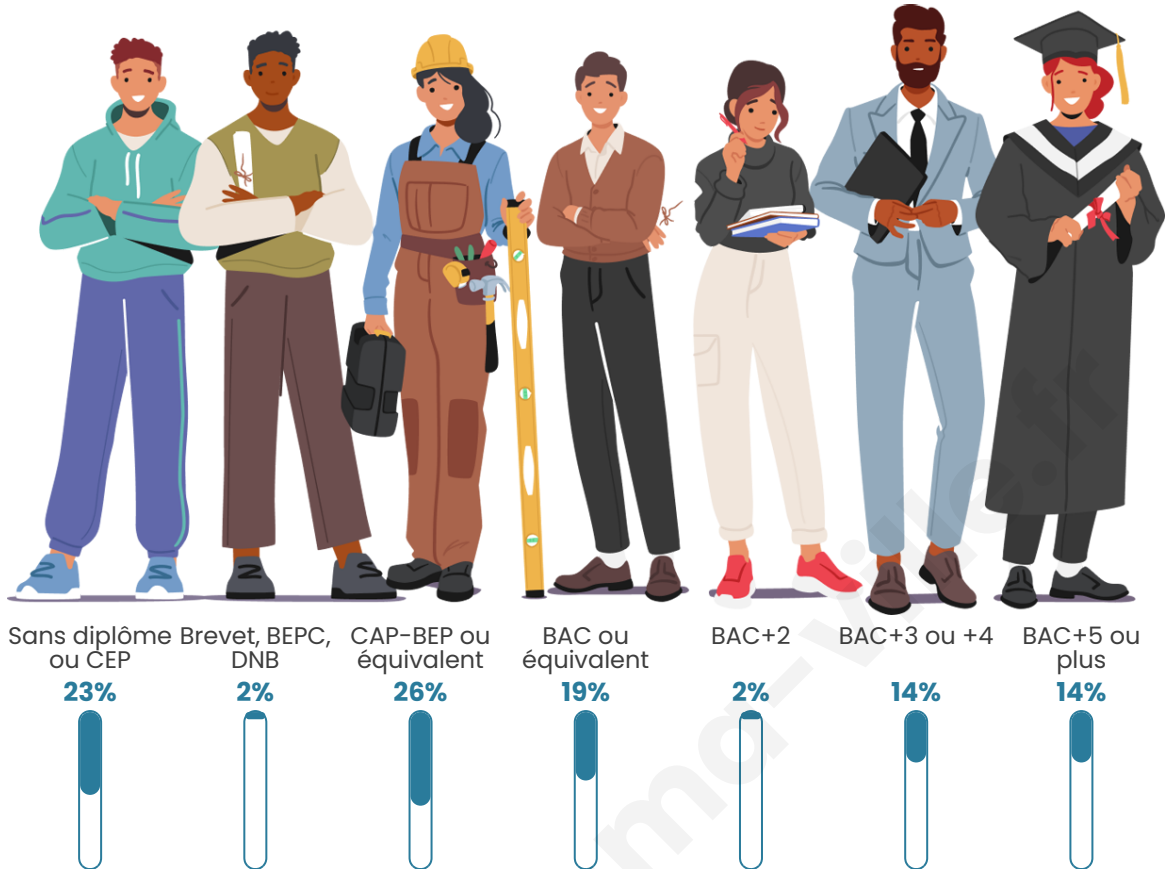
## Tranche d'âge



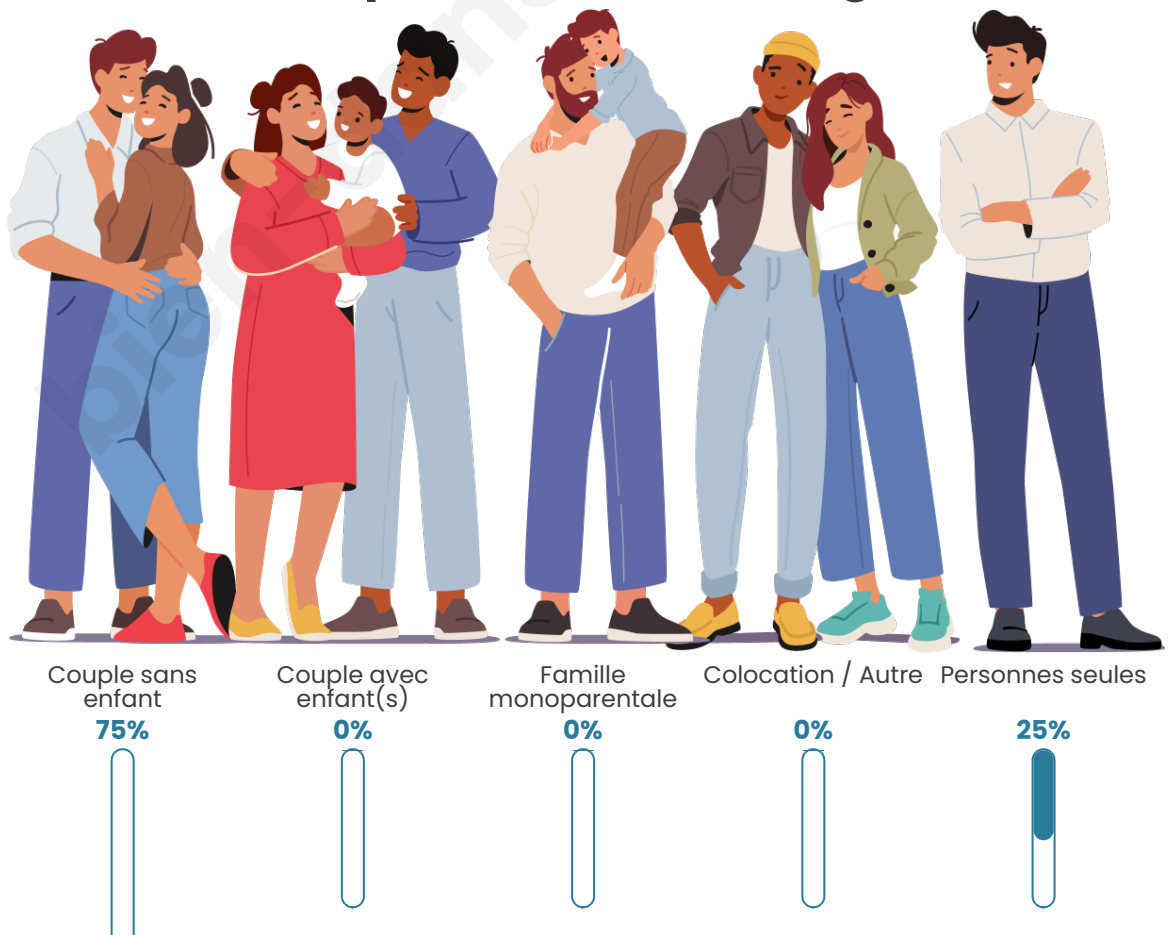
## Activité professionnelle



## Niveau de diplôme



## Composition des ménages





## Profils électoraux

### Premier tour

	Jean-Luc MÉLENCHON	31.11 %
	Jean LASSALLE	17.78 %
	Marine LE PEN	13.33 %
	Fabien ROUSSEL	11.11 %
	Emmanuel MACRON	6.67 %
	Éric ZEMMOUR	6.67 %
	Yannick JADOT	6.67 %
	Anne HIDALGO	2.22 %
	Valérie PÉCRESSE	2.22 %
	Philippe POUTOU	2.22 %
	Nathalie ARTHAUD	0.00 %
	Nicolas DUPONT- AIGNAN	0.00 %

**54 inscrits**

Participation : 85.19%

Votes blancs : 0.00%

Votes nuls : 2.17%

**Second tour**Emmanuel  
MACRON

57,69 %



Marine LE PEN

42,31 %

**54 inscrits**

Participation : 64.81%

Votes blancs : 20%

Votes nuls : 5.71%

bien-dans-ma-ville.fr

# Sécurité



Agressions physiques / sexuelles

0



Cambriolages

0



Vols / dégradations

0



Stupéfiants

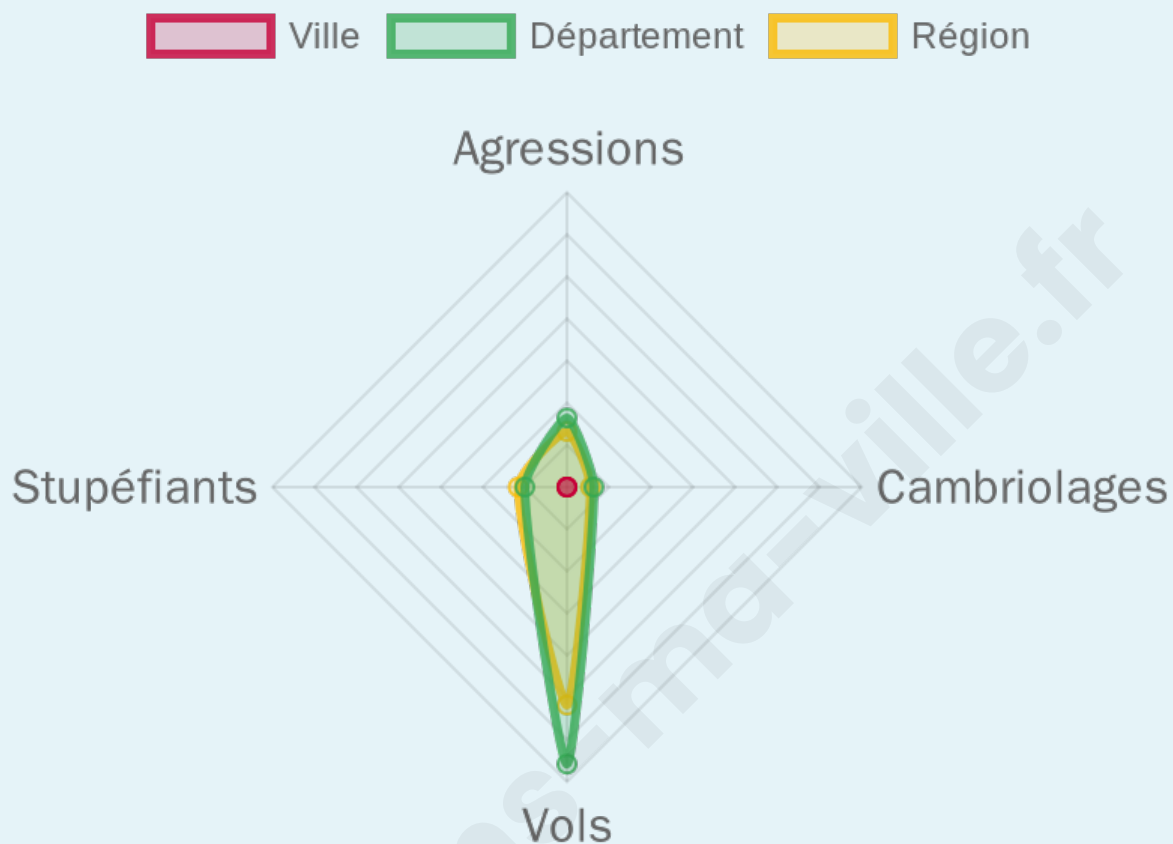
0

## Evolution du nombre d'infractions



## Pour comparer

(en proportion du nombre d'habitants)



Sources : Bases statistiques communale, départementale et régionale de la délinquance enregistrée par la police et la gendarmerie nationales selon les dernières parutions officielles de 2025 portant sur l'année 2024 ([data.gouv](https://data.gouv.fr)).

Agressions physiques / sexuelles : Violences sexuelles, coups et blessures volontaires intrafamiliaux, coups et blessures volontaires, autres coups, blessures volontaires et vols violents sans arme.

Cambriolages : Cambriolages de logements.

Vols : Vols avec armes, vols d'accessoires sur véhicules, vols dans les véhicules, vols de véhicules, vols sans violence contre des personnes, destructions, dégradations volontaires et escroqueries.

Stupéfiants : Trafic de stupéfiants dont (AFD) et usage de stupéfiants.

# Services à la population



## Commerce

Hypermarché	X <a href="#">Prades</a> 11km
Supermarché	X <a href="#">Vernet-les-Bains</a> 8km
Superette	X <a href="#">Olette</a> 3km
Boulangerie	X <a href="#">Olette</a> 3km
Boucherie	X <a href="#">Olette</a> 3km
Restaurant	X <a href="#">Serdinya</a> 2km
Garage	X <a href="#">Olette</a> 3km
Station-service	X <a href="#">Vernet-les-Bains</a> 7km
Banque	X <a href="#">Olette</a> 3km
La poste	X <a href="#">Pia</a> 5km
Coiffeur	X <a href="#">Sahorre</a> 7km
Tabac	X <a href="#">Villefranche-de-Conflent</a> 6km
Bars / discothèque	X <a href="#">Serdinya</a> 2km
Bibliothèque	X <a href="#">Mosset</a> 11km
Cinéma	X <a href="#">Prades</a> 11km
Vétérinaire	X <a href="#">Prades</a> 12km



## Santé

Pharmacie	X <a href="#">Olette</a> 3km
Hôpital	X <a href="#">Err</a> 27km
Laboratoire d'analyses médicales	X <a href="#">Prades</a> 11km
Etablissement pour handicapé	X <a href="#">Nyer</a> 5km
EHPA	X <a href="#">Nyer</a> 5km
Médecin	X <a href="#">Vernet-les-Bains</a> 8km
Dentiste	X <a href="#">Prades</a> 11km
Chirurgien	X <a href="#">Vernet-les-Bains</a> 7km
Dermatologue	X <a href="#">Toulouges</a> 45km
Anesthésiste	X <a href="#">Prades</a> 11km
Gastro-entérologue	X <a href="#">Céret</a> 38km
Gynécologue	X <a href="#">Saint-Paul-de-Fenouillet</a> 31km
Cancérologue	X <a href="#">Perpignan</a> 48km
Neurologue	X <a href="#">Corneilla-la-Rivière</a> 38km
Ophtalmologue	X <a href="#">Prades</a> 11km
ORL	X <a href="#">Corneilla-la-Rivière</a> 38km
Cardiologue	X <a href="#">Prades</a> 11km
Pédiatre	X <a href="#">Glorianes</a> 21km
Pneumologue	X <a href="#">Amélie-les-Bains-Palalda</a> 32km
Psychologue	X <a href="#">Prades</a> 12km
Radiologue	X <a href="#">Quillan</a> 35km
Rhumatologue	X <a href="#">Corneilla-la-Rivière</a> 38km
Sage-femme	X <a href="#">Prades</a> 11km



## Éducation

Crèche	X <a href="#">Serdinya</a> 2km
Ecole maternelle Public	X <a href="#">Villefranche-de-Conflent</a> 5km
Ecole maternelle Privé	X <a href="#">Perpignan</a> 50km
Ecole primaire Public	X <a href="#">Serdinya</a> 2km
Ecole primaire Privé	X <a href="#">Corneilla-de-Conflent</a> 7km
Collège Public	X <a href="#">Prades</a> 11km
Collège Privé	X <a href="#">Prades</a> 12km
Lycée Public	X <a href="#">Prades</a> 12km
Lycée Privé	X <a href="#">Bourg-Madame</a> 33km

Sources : Base Sirene des entreprises et de leurs établissements selon les dernières parutions officielles de 2025 portant sur l'année 2024 ([data.gouv](#)). Liste, localisation et tarifs des professionnels de santé selon les dernières parutions officielles de 2025 portant sur l'année 2024 ([opendatasoft](#)) et FINISS Extraction du Fichier des établissements selon les dernières parutions officielles de 2025 portant sur l'année 2024 ([data.gouv](#)). Adresse et géolocalisation des établissements d'enseignement du premier et second degrés selon les dernières parutions officielles de 2025 portant sur l'année 2024 ([data.education.gouv](#))

## Villes autour de Jujols

Ville	Habitants	Superficie	Pop densité	Pop active	Taux chômage	Revenu moyen	Prix immobilier
Serdinya	236	16 km <sup>2</sup>	15 h/km <sup>2</sup>	31.4%	7.2%	16 570 €/an	1 352 €/m <sup>2</sup>
Souanyas	29	4 km <sup>2</sup>	7 h/km <sup>2</sup>	37.9%	3.4%	NC	NC
Olette	360	29 km <sup>2</sup>	12 h/km <sup>2</sup>	34.2%	6.1%	17 450 €/an	892 €/m <sup>2</sup>
Oreilla	28	16 km <sup>2</sup>	2 h/km <sup>2</sup>	39.3%	7.1%	NC	1 274 €/m <sup>2</sup>
Nohèdes	61	30 km <sup>2</sup>	2 h/km <sup>2</sup>	50.8%	8.2%	NC	1 189 €/m <sup>2</sup>
Escaro	128	15 km <sup>2</sup>	9 h/km <sup>2</sup>	40.6%	11.7%	15 010 €/an	909 €/m <sup>2</sup>
Nyer (1 avis)	148	37 km <sup>2</sup>	4 h/km <sup>2</sup>	26.4%	2%	NC	1 804 €/m <sup>2</sup>
Villefranche-de-Conflent (2 avis)	215	4 km <sup>2</sup>	54 h/km <sup>2</sup>	43.7%	10.2%	14 680 €/an	946 €/m <sup>2</sup>
Fuilla	435	9 km <sup>2</sup>	48 h/km <sup>2</sup>	32.6%	7.1%	20 420 €/an	1 657 €/m <sup>2</sup>
Conat	65	19 km <sup>2</sup>	3 h/km <sup>2</sup>	32.3%	7.7%	NC	1 717 €/m <sup>2</sup>
Canaveilles	53	11 km <sup>2</sup>	5 h/km <sup>2</sup>	20.8%	3.8%	NC	681 €/m <sup>2</sup>
Urbanya (1 avis)	45	14 km <sup>2</sup>	3 h/km <sup>2</sup>	40%	8.9%	NC	1 171 €/m <sup>2</sup>
Corneilla-de-Conflent	527	11 km <sup>2</sup>	48 h/km <sup>2</sup>	42.5%	6.8%	18 980 €/an	1 671 €/m <sup>2</sup>
Sahorre	401	14 km <sup>2</sup>	29 h/km <sup>2</sup>	40.1%	5.5%	16 520 €/an	1 667 €/m <sup>2</sup>
Vernet-les-Bains (2 avis)	1 498	16 km <sup>2</sup>	94 h/km <sup>2</sup>	30.1%	7.2%	19 910 €/an	1 513 €/m <sup>2</sup>

bien-dans-ma-ville.fr



# **Vous aimez votre ville ? Notez-la !**

Et faites-nous part de vos remarques constructives



Avec

**BIEN** dans ma **VILLE** 