



Version web

# Ville de Jou-sous-Monjou

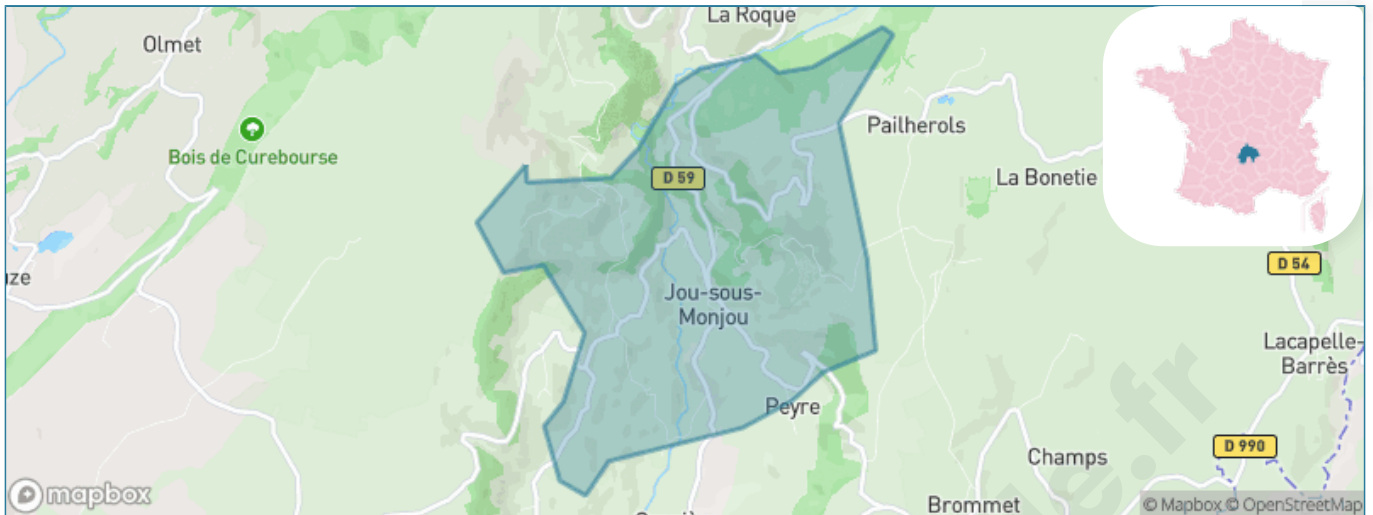
Présenté par

**BIEN** dans  
ma **VILLE** 

# Sommaire

Situation géographique .....	3
Statistiques sur la population .....	4
Evolution du nombre d'habitants .....	4
Tranche d'âge .....	5
0-14 ans .....	5
15-29 ans .....	5
30-44 ans .....	5
45-59 ans .....	5
60-74 ans .....	5
75-89 ans .....	5
90 ans et + .....	5
Activité professionnelle .....	5
Agriculteurs .....	5
Artisans, Commerçants .....	5
Cadres et sup. ....	5
Professions intermédiaires .....	5
Employé .....	5
Ouvrier .....	5
Retraité .....	5
Autres .....	5
Niveau de diplôme .....	6
Sans diplôme ou CEP .....	6
Brevet, BEPC, DNB .....	6
CAP-BEP ou équivalent .....	6
BAC ou équivalent .....	6
BAC+2 .....	6
BAC+3 ou +4 .....	6
BAC+5 ou plus .....	6
Composition des ménages .....	6
Couple sans enfant .....	6
Couple avec enfant(s) .....	6
Famille monoparentale .....	6
Colocation / Autre .....	6
Personnes seules .....	6
Profils électoraux .....	7
Premier tour .....	7
Sécurité .....	9
Evolution du nombre d'infractions .....	9
Pour comparer .....	10
Services à la population .....	11
Commerce .....	11
Éducation .....	11
Villes autour de Jou-sous-Monjou .....	12

# Situation géographique



## i Informations clés

- **Région** : Auvergne-Rhône-Alpes
- **Département** : Cantal
- **Code postal** : 15800
- **Superficie** : 6 km<sup>2</sup>



**cantal**  
LE DÉPARTEMENT

# Statistiques sur la population



Nombre d'habitants

**112**



Age moyen

**54 ans**



Pop active

**27.7%**



Taux chômage

**4%**



Pop densité

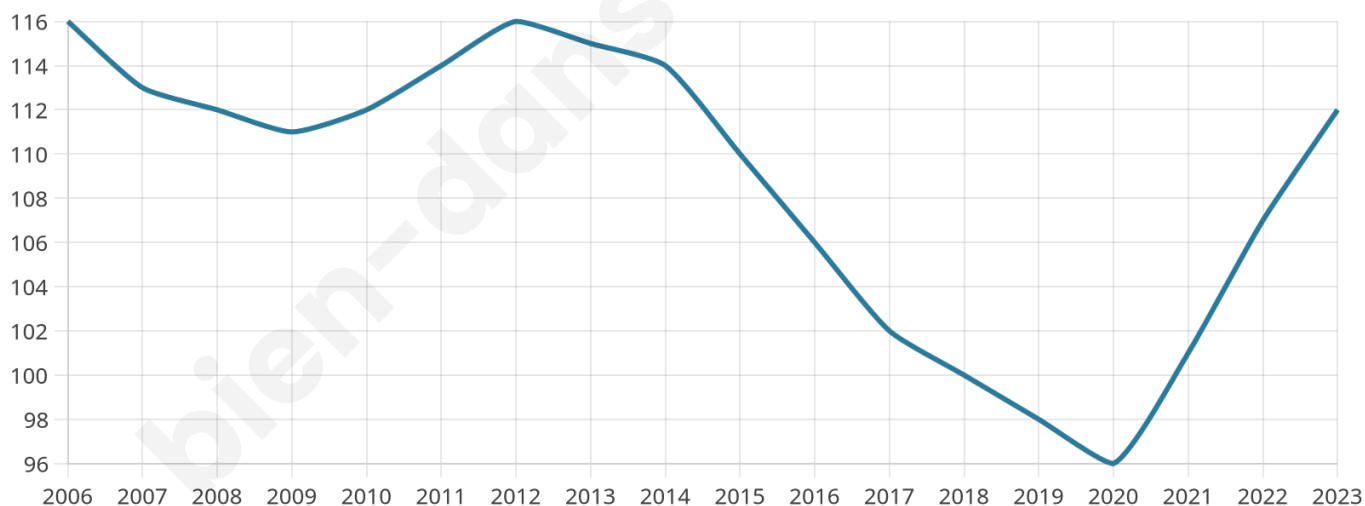
**19 h/km<sup>2</sup>**



Revenu moyen

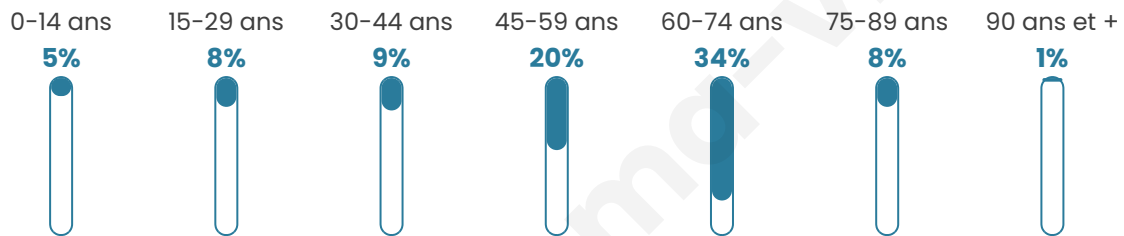
**20 000 €/an**

## Evolution du nombre d'habitants

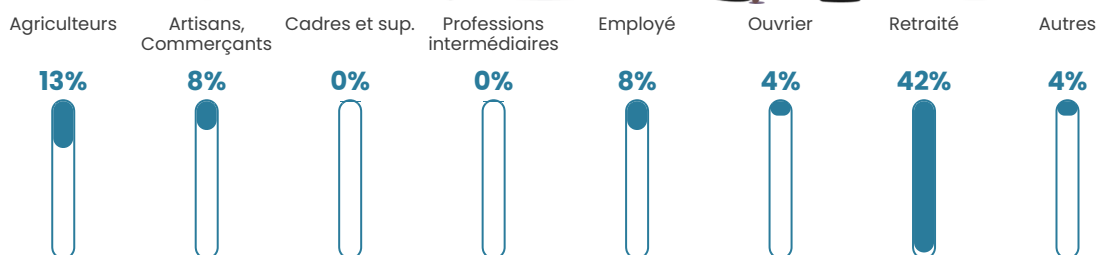


Sources : Institut national de la statistique et des études économiques (insee) selon Les dernières parutions officielles de 2024 portant sur les années 2020, 2021 et 2022.

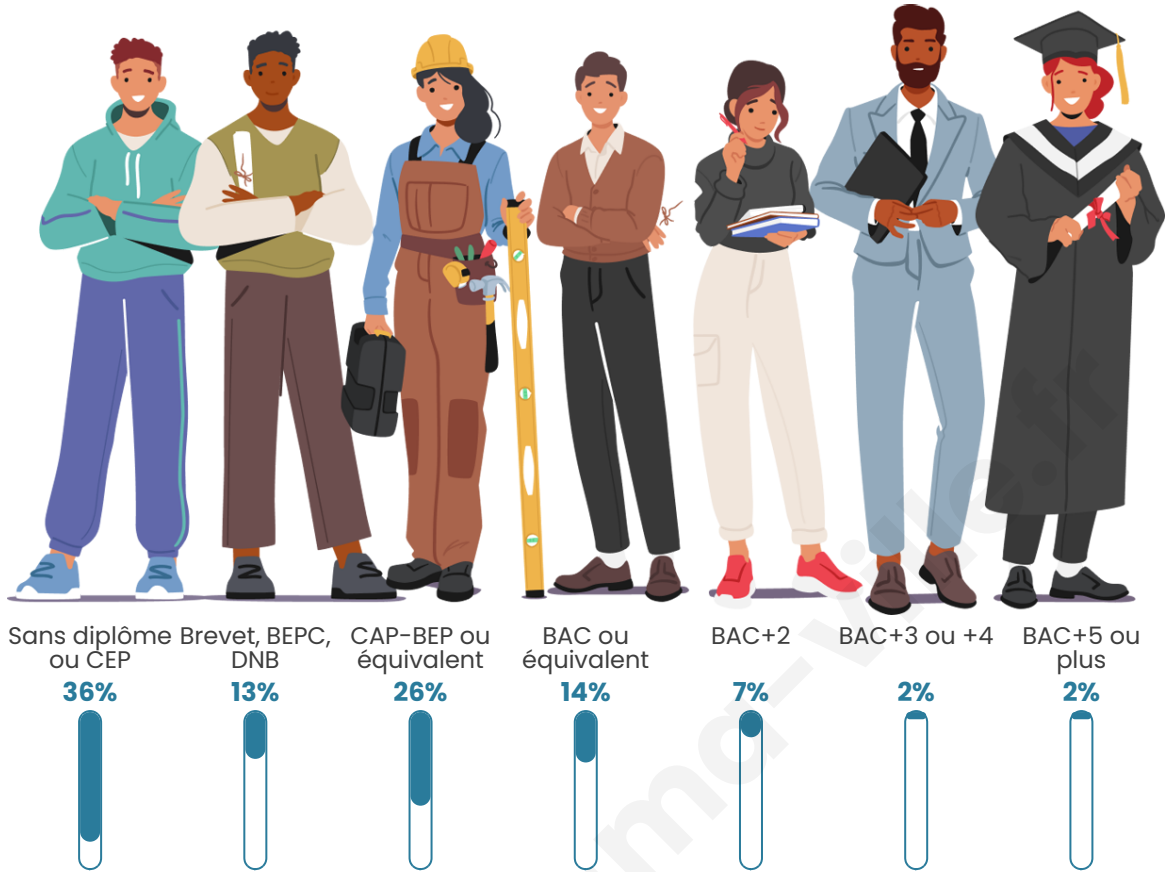
## Tranche d'âge



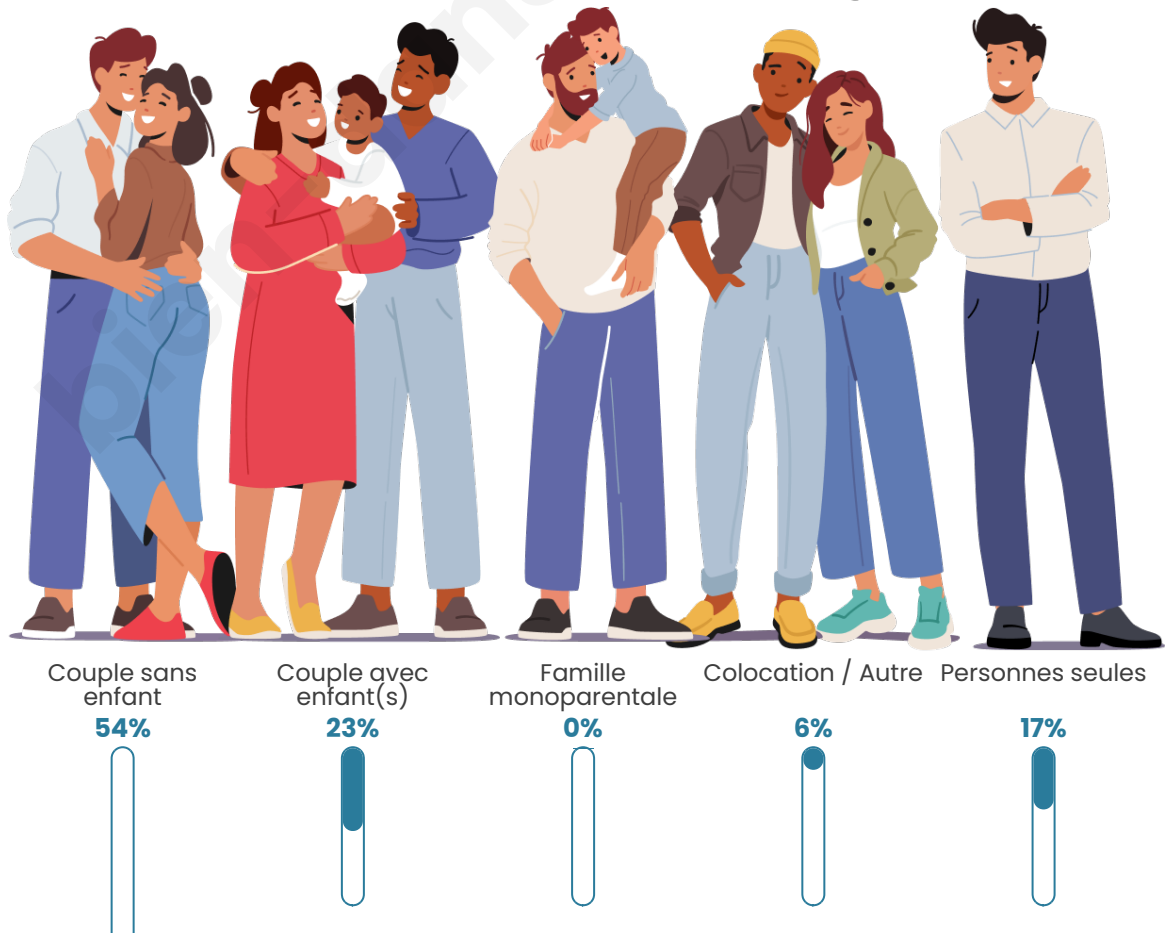
## Activité professionnelle



## Niveau de diplôme



## Composition des ménages





## Profils électoraux

### Premier tour

	Marine LE PEN	30.67 %
	Emmanuel MACRON	28.00 %
	Valérie PÉCRESSÉ	10.67 %
	Jean-Luc MÉLENCHON	9.33 %
	Éric ZEMMOUR	5.33 %
	Yannick JADOT	5.33 %
	Jean LASSALLE	4.00 %
	Nicolas DUPONT-AIGNAN	4.00 %
	Fabien ROUSSEL	1.33 %
	Anne HIDALGO	1.33 %
	Nathalie ARTHAUD	0.00 %
	Philippe POUTOU	0.00 %

103 inscrits

Participation : 77.67%  
Votes blancs : 2.50%  
Votes nuls : 3.75%

## Second tour



Emmanuel  
MACRON

57,53 %



Marine LE PEN

42,47 %

### 103 inscrits

Participation : 82.52%  
Votes blancs : 2.35%  
Votes nuls : 11.76%

bien-dans-ma-ville.fr

# Sécurité



Agressions physiques / sexuelles

0



Cambriolages

0



Vols / dégradations

0



Stupéfiants

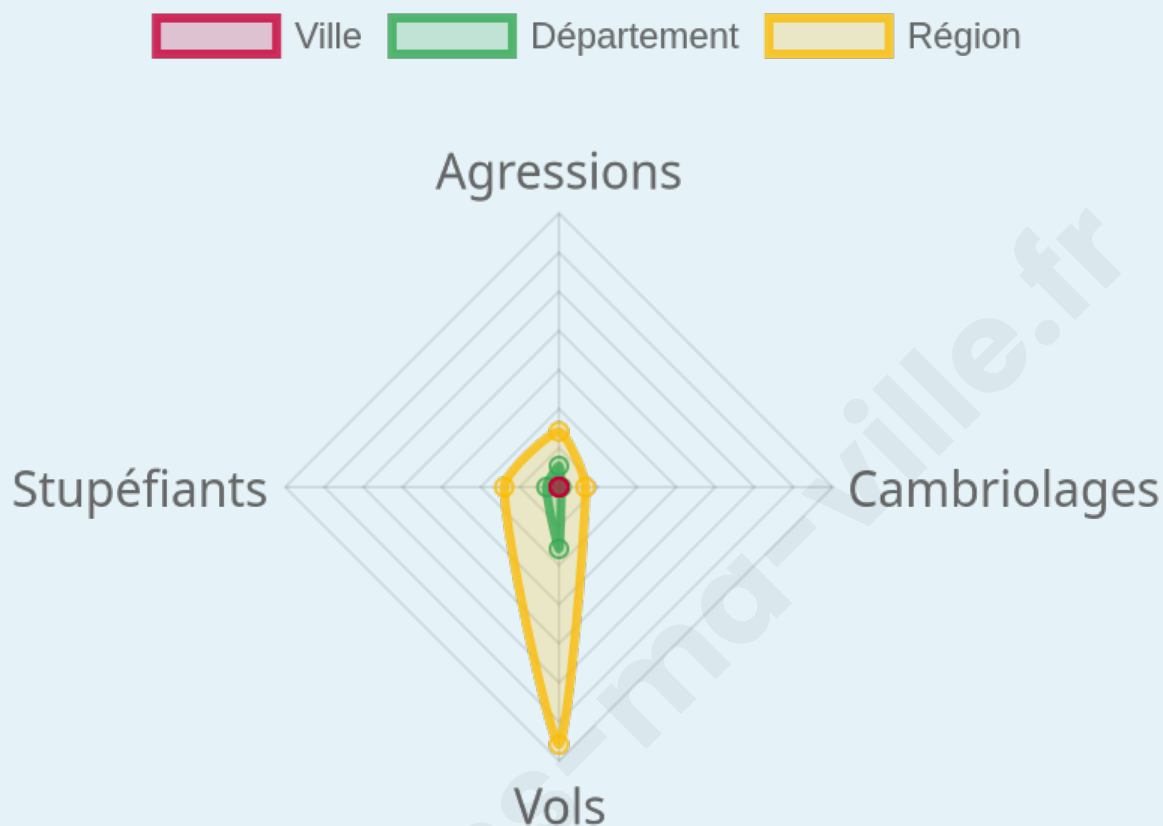
0

## Evolution du nombre d'infractions



## Pour comparer

(en proportion du nombre d'habitants)



Sources : Bases statistiques communale, départementale et régionale de la délinquance enregistrée par la police et la gendarmerie nationales selon les dernières parutions officielles de 2025 portant sur l'année 2024 ([data.gouv](https://data.gouv.fr)).

Agressions physiques / sexuelles : Violences sexuelles, coups et blessures volontaires intrafamiliaux, coups et blessures volontaires, autres coups, blessures volontaires et vols violents sans arme.

Cambriolages : Cambriolages de logements.

Vols : Vols avec armes, vols d'accessoires sur véhicules, vols dans les véhicules, vols de véhicules, vols sans violence contre des personnes, destructions, dégradations volontaires et escroqueries.

Stupéfiants : Trafic de stupéfiants dont (AFD) et usage de stupéfiants.

# Services à la population



## Commerce

Hypermarché	X <a href="#">Aurillac</a> 18km
Supermarché	X <a href="#">Vic-sur-Cère</a> 5km
Superette	X <a href="#">Polminhac</a> 7km
Boulangerie	X <a href="#">Lacapelle-Barrès</a> 4km
Boucherie	X <a href="#">Vic-sur-Cère</a> 6km
Restaurant	X <a href="#">Vic-sur-Cère</a> 6km
Garage	X <a href="#">Vic-sur-Cère</a> 6km
Station-service	X <a href="#">Vic-sur-Cère</a> 7km
Banque	X <a href="#">Vic-sur-Cère</a> 6km
La poste	X <a href="#">Saint-Simon</a> 11km
Coiffeur	X <a href="#">Thérondeles</a> 5km
Tabac	X <a href="#">Vic-sur-Cère</a> 6km
Bars / discothèque	X <a href="#">Raulhac</a> 2km
Bibliothèque	X <a href="#">Aurillac</a> 18km
Cinéma	X <a href="#">Mur-de-Barrez</a> 10km
Vétérinaire	X <a href="#">Polminhac</a> 7km



## Santé

Pharmacie	X <a href="#">Vic-sur-Cère</a> 6km
Hôpital	X <a href="#">Aurillac</a> 17km
Laboratoire d'analyses médicales	X <a href="#">Aurillac</a> 18km
Etablissement pour handicapé	X <a href="#">Vic-sur-Cère</a> 5km
EHPA	X <a href="#">Raulhac</a> 4km
Médecin	X <a href="#">Vic-sur-Cère</a> 6km
Dentiste	X <a href="#">Vic-sur-Cère</a> 6km
Chirurgien	X <a href="#">Saint-Clément</a> 4km
Dermatologue	X <a href="#">Aurillac</a> 17km
Anesthésiste	X <a href="#">Aurillac</a> 17km
Gastro-entérologue	X <a href="#">Aurillac</a> 19km
Gynécologue	X <a href="#">Aurillac</a> 17km
Cancérologue	X <a href="#">Aurillac</a> 19km
Neurologue	X <a href="#">Rodez</a> 65km
Ophtalmologue	X <a href="#">Aurillac</a> 17km
ORL	X <a href="#">Vic-sur-Cère</a> 6km
Cardiologue	X <a href="#">Saint-Jacques-des-Blats</a> 14km
Pédiatre	X <a href="#">Aurillac</a> 17km
Pneumologue	X <a href="#">Saint-Mamet-la-Salvetat</a> 30km
Psychologue	X <a href="#">Aurillac</a> 17km
Radiologue	X <a href="#">Aurillac</a> 17km
Rhumatologue	X <a href="#">Aurillac</a> 18km
Sage-femme	X <a href="#">Mur-de-Barrez</a> 10km



## Éducation

Crèche	X <a href="#">Polminhac</a> 7km
Ecole maternelle Public	X <a href="#">Vic-sur-Cère</a> 6km
Ecole maternelle Privé	X <a href="#">Espalion</a> 46km
Ecole primaire Public	X <a href="#">Raulhac</a> 4km
Ecole primaire Privé	X <a href="#">Aurillac</a> 18km
Collège Public	X <a href="#">Vic-sur-Cère</a> 6km
Collège Privé	X <a href="#">Aurillac</a> 18km
Lycée Public	X <a href="#">Aurillac</a> 16km
Lycée Privé	X <a href="#">Aurillac</a> 17km

Sources : Base Sirene des entreprises et de leurs établissements selon les dernières parutions officielles de 2025 portant sur l'année 2024 ([data.gouv](#)). Liste, localisation et tarifs des professionnels de santé selon les dernières parutions officielles de 2025 portant sur l'année 2024 ([opendatasoft](#)) et FINISS Extraction du Fichier des établissements selon les dernières parutions officielles de 2025 portant sur l'année 2024 ([data.gouv](#)). Adresse et géolocalisation des établissements d'enseignement du premier et second degrés selon les dernières parutions officielles de 2025 portant sur l'année 2024 ([data.education.gouv](#))

## Villes autour de Jou-sous-Monjou

Ville	Habitants	Superficie	Pop densité	Pop active	Taux chômage	Revenu moyen	Prix immobilier
Pailherols	143	26 km <sup>2</sup>	6 h/km <sup>2</sup>	49%	1.4%	24 060 €/an	1 931 €/m <sup>2</sup>
Badailhac	129	12 km <sup>2</sup>	11 h/km <sup>2</sup>	42.6%	0.8%	20 810 €/an	1 173 €/m <sup>2</sup>
Raulhac	274	17 km <sup>2</sup>	16 h/km <sup>2</sup>	36.1%	2.9%	20 380 €/an	694 €/m <sup>2</sup>
Saint-Clément	80	17 km <sup>2</sup>	5 h/km <sup>2</sup>	42.5%	0%	NC	1 419 €/m <sup>2</sup>
Lacapelle-Barrès	57	6 km <sup>2</sup>	10 h/km <sup>2</sup>	36.8%	0%	NC	NC
Vic-sur-Cère	1 905	29 km <sup>2</sup>	66 h/km <sup>2</sup>	41.2%	2.4%	21 750 €/an	1 228 €/m <sup>2</sup>
Saint-Étienne-de-Carlat	119	10 km <sup>2</sup>	12 h/km <sup>2</sup>	56.3%	0.8%	20 800 €/an	1 668 €/m <sup>2</sup>
Malbo	90	29 km <sup>2</sup>	3 h/km <sup>2</sup>	41.1%	3.3%	15 070 €/an	1 162 €/m <sup>2</sup>
Polminhac	1 197	29 km <sup>2</sup>	41 h/km <sup>2</sup>	49.3%	2.4%	21 900 €/an	1 712 €/m <sup>2</sup>
Cros-de-Ronesque	145	16 km <sup>2</sup>	9 h/km <sup>2</sup>	42.8%	3.4%	19 760 €/an	775 €/m <sup>2</sup>
Thiézac	590	41 km <sup>2</sup>	14 h/km <sup>2</sup>	45.8%	4.1%	21 670 €/an	1 438 €/m <sup>2</sup>
Mur-de-Barrez	693	20 km <sup>2</sup>	35 h/km <sup>2</sup>	37.1%	3.2%	20 510 €/an	545 €/m <sup>2</sup>
Thérondeles	357	38 km <sup>2</sup>	9 h/km <sup>2</sup>	39.8%	2.2%	19 610 €/an	1 638 €/m <sup>2</sup>
Carlat	393	20 km <sup>2</sup>	20 h/km <sup>2</sup>	43.3%	2.3%	21 380 €/an	1 438 €/m <sup>2</sup>
Yolet (1 avis)	596	9 km <sup>2</sup>	66 h/km <sup>2</sup>	52.7%	2.3%	24 180 €/an	1 612 €/m <sup>2</sup>

bien-dans-ma-ville.fr



# Vous aimez votre ville ? Notez-la !

Et faites-nous part de vos remarques constructives



Avec

**BIEN** dans  
ma **VILLE** 