



Version web

Ville de La Jonchère

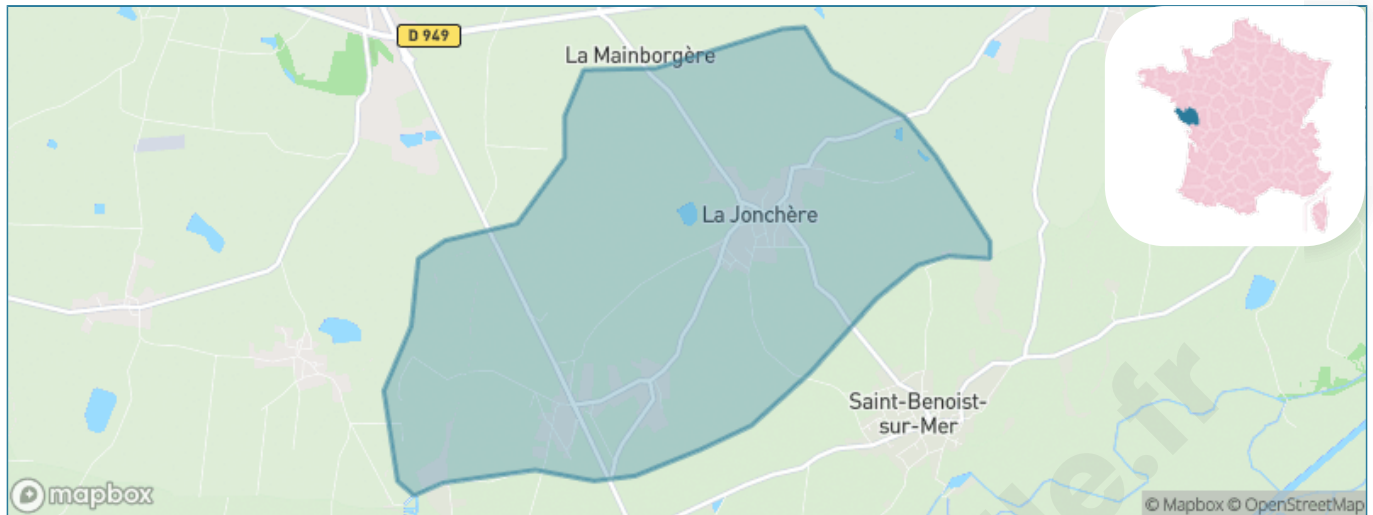
Présenté par

BIEN dans
ma **VILLE** 

Sommaire

Situation géographique	3
Statistiques sur la population	4
Evolution du nombre d'habitants	4
Tranche d'âge	5
0-14 ans	5
15-29 ans	5
30-44 ans	5
45-59 ans	5
60-74 ans	5
75-89 ans	5
90 ans et +	5
Activité professionnelle	5
Agriculteurs	5
Artisans, Commerçants	5
Cadres et sup.	5
Professions intermédiaires	5
Employé	5
Ouvrier	5
Retraité	5
Autres	5
Niveau de diplôme	6
Sans diplôme ou CEP	6
Brevet, BEPC, DNB	6
CAP-BEP ou équivalent	6
BAC ou équivalent	6
BAC+2	6
BAC+3 ou +4	6
BAC+5 ou plus	6
Composition des ménages	6
Couple sans enfant	6
Couple avec enfant(s)	6
Famille monoparentale	6
Colocation / Autre	6
Personnes seules	6
Profils électoraux	7
Premier tour	7
Sécurité	8
Evolution du nombre d'infractions	8
Pour comparer	9
Services à la population	10
Commerce	10
Éducation	10
Villes autour de La Jonchère	12

Situation géographique



i Informations clés

- **Région** : Pays de la Loire
- **Département** : Vendée
- **Code postal** : 85540
- **Superficie** : 11 km²



Statistiques sur la population



Nombre d'habitants

498



Age moyen

48 ans



Pop active

36.7%



Taux chômage

11.2%



Pop densité

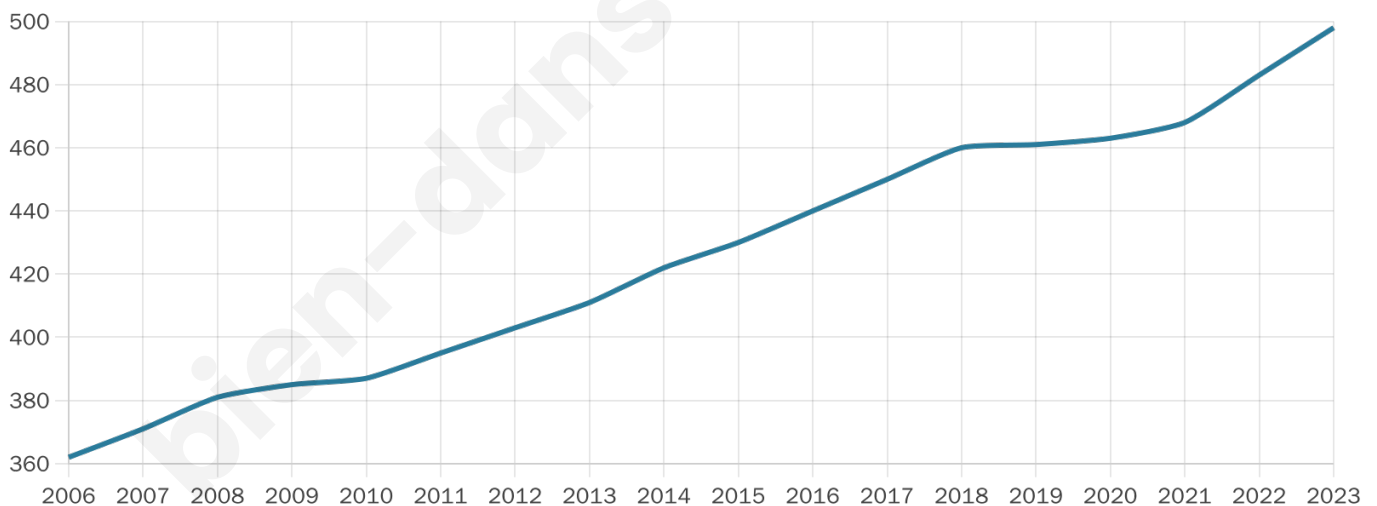
45 h/km²



Revenu moyen

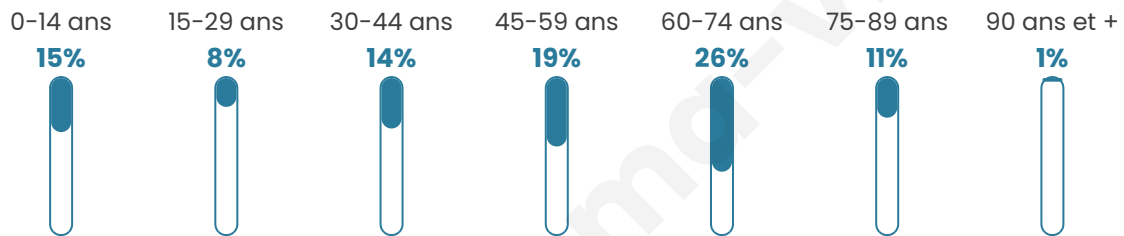
22 000 €/an

Evolution du nombre d'habitants

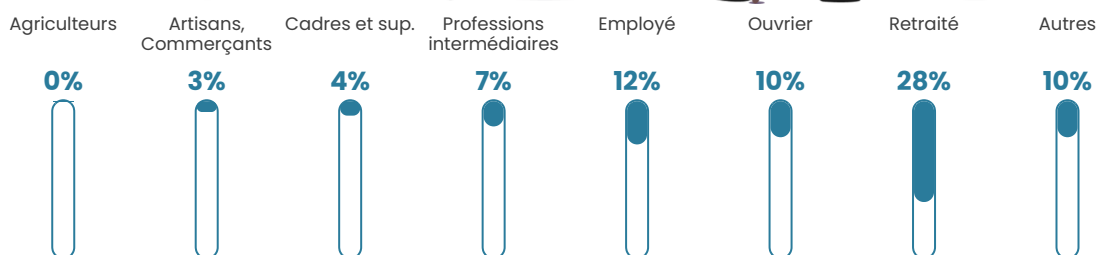


Sources : Institut national de la statistique et des études économiques (insee) selon Les dernières parutions officielles de 2024 portant sur les années 2020, 2021 et 2022.

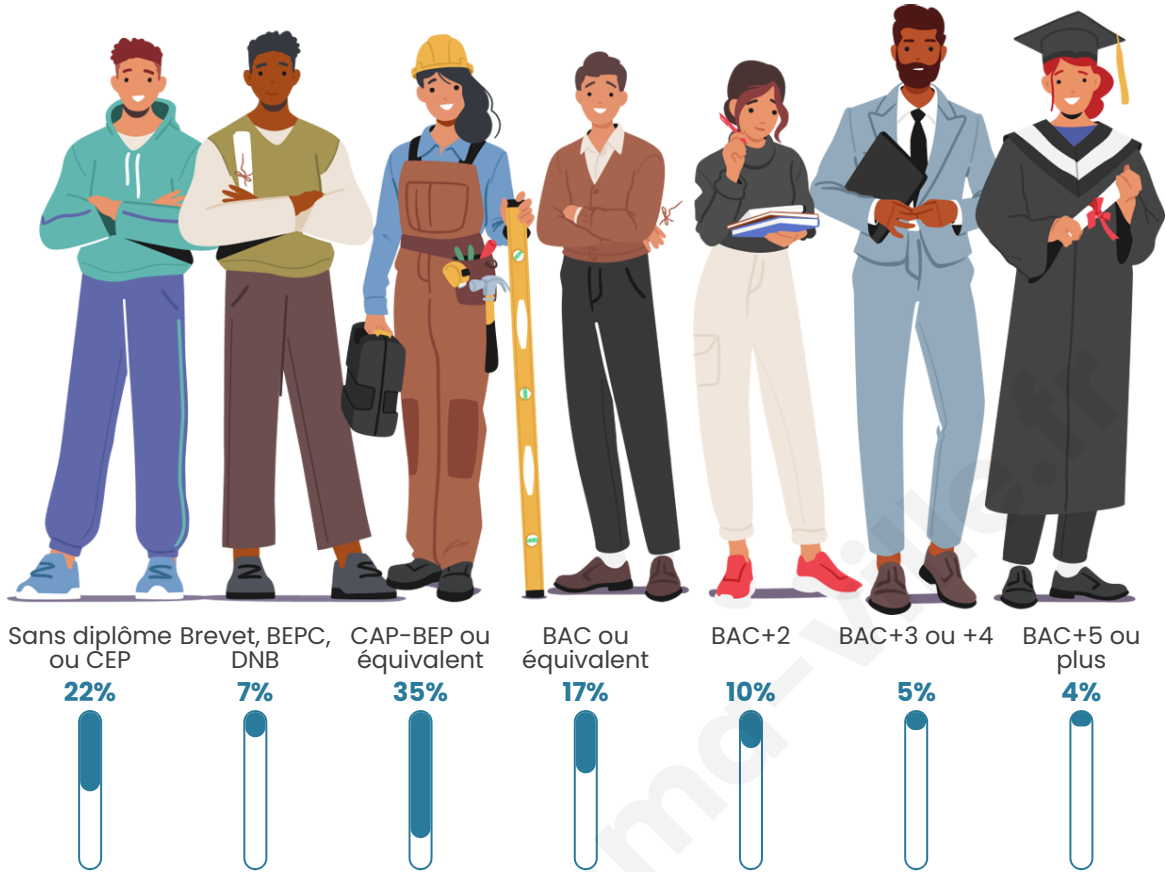
Tranche d'âge



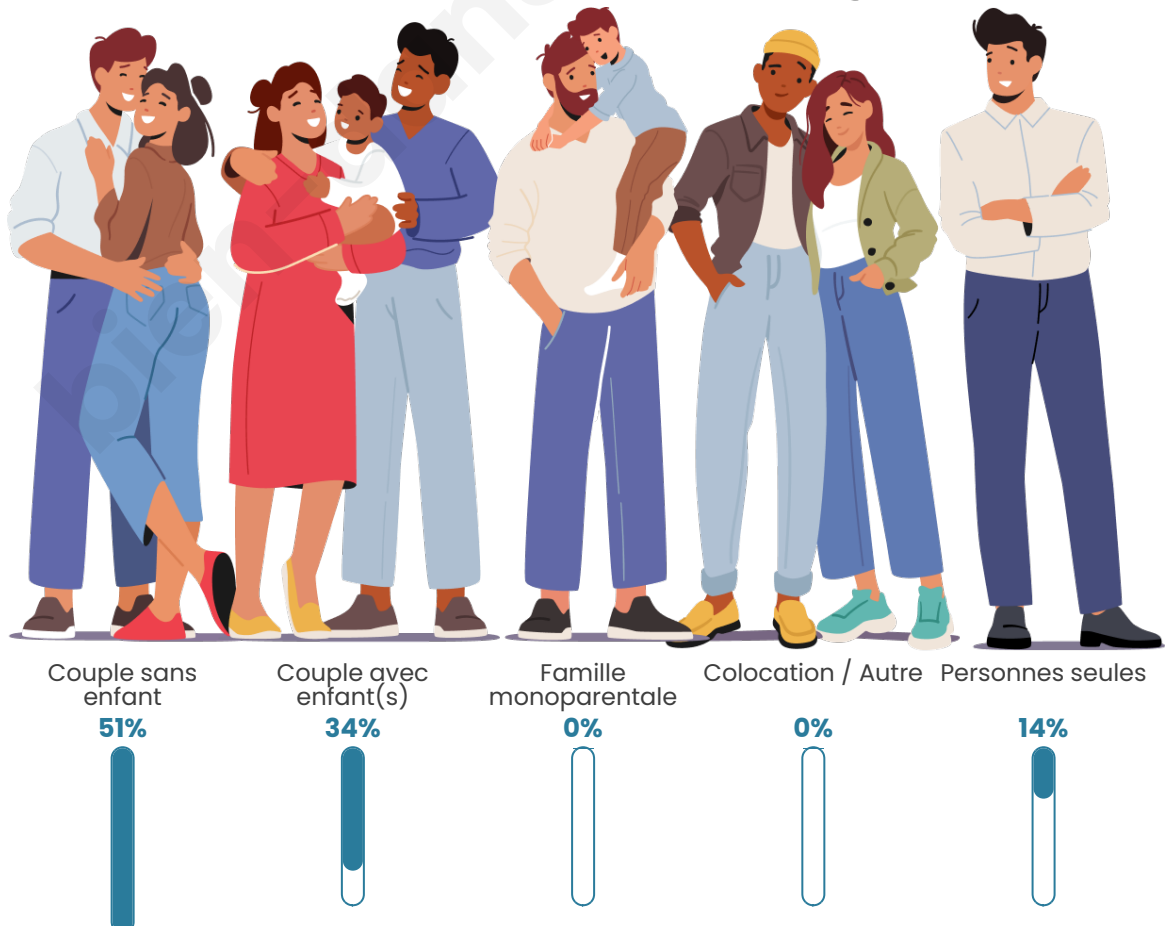
Activité professionnelle



Niveau de diplôme




Composition des ménages





Profils électoraux

Premier tour

	Marine LE PEN	33.23 %
	Emmanuel MACRON	26.52 %
	Jean-Luc MÉLENCHON	13.11 %
	Éric ZEMMOUR	7.93 %
	Jean LASSALLE	5.49 %
	Valérie PÉCRESSE	3.66 %
	Yannick JADOT	2.74 %
	Nicolas DUPONT-AIGNAN	2.44 %
	Fabien ROUSSEL	2.13 %
	Anne HIDALGO	1.83 %
	Philippe POUTOU	0.91 %
	Nathalie ARTHAUD	0.00 %

Second tour

	Emmanuel MACRON	49,34 %
	Marine LE PEN	50,66 %

401 inscrits

Participation : 81.8%

Votes blancs : 6.71%

Votes nuls : 0.61%

401 inscrits

Participation : 83.04%

Votes blancs : 1.20%

Votes nuls : 0.30%

Sécurité



Agressions physiques / sexuelles

0



Cambriolages

0



Vols / dégradations

0



Stupéfiants

0

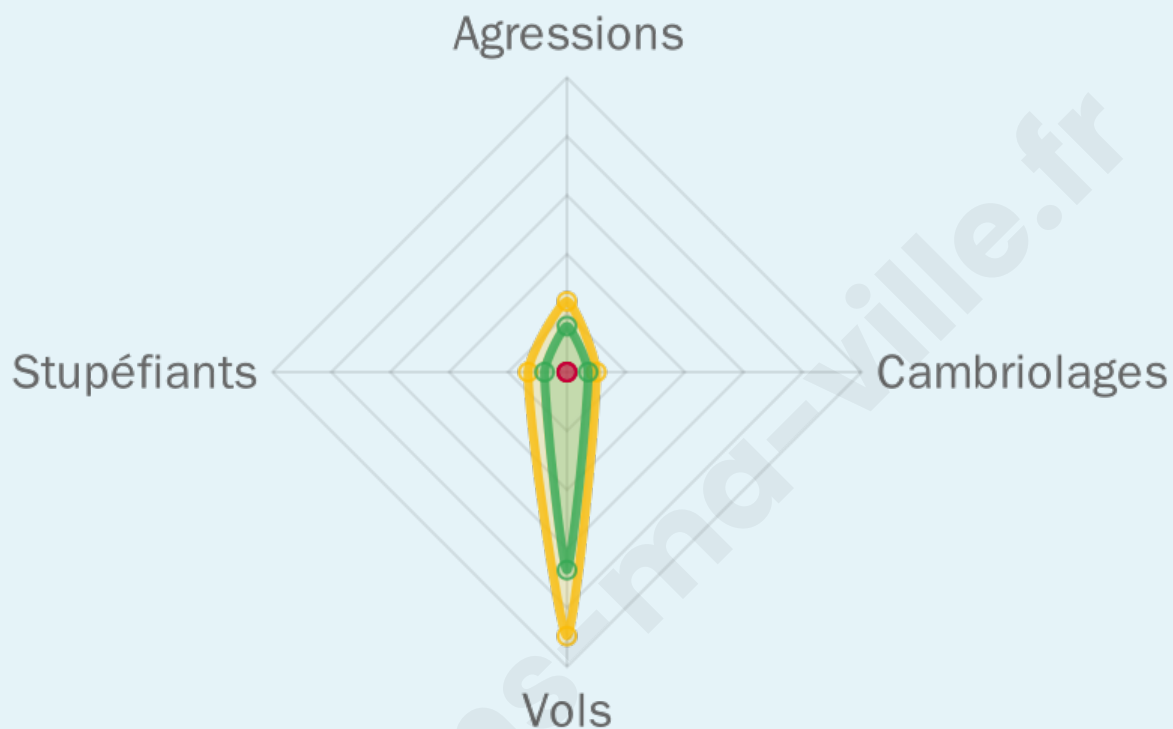
Evolution du nombre d'infractions



Pour comparer

(en proportion du nombre d'habitants)

■ Ville ■ Département ■ Région



Sources : Bases statistiques communale, départementale et régionale de la délinquance enregistrée par la police et la gendarmerie nationales selon les dernières parutions officielles de 2025 portant sur l'année 2024 ([data.gouv](https://data.gouv.fr)).

Agressions physiques / sexuelles : Violences sexuelles, coups et blessures volontaires intrafamiliaux, coups et blessures volontaires, autres coups, blessures volontaires et vols violents sans arme.

Cambriolages : Cambriolages de logements.

Vols : Vols avec armes, vols d'accessoires sur véhicules, vols dans les véhicules, vols de véhicules, vols sans violence contre des personnes, destructions, dégradations volontaires et escroqueries.

Stupéfiants : Trafic de stupéfiants dont (AFD) et usage de stupéfiants.

Services à la population



Commerce

Hypermarché	X L'Aiguillon-la-Presqu'île 13km
Supermarché	X Angles 4km
Superette	X Angles 4km
Boulangerie	X Saint-Cyr-en-Talmondais 4km
Boucherie	X Angles 4km
Restaurant	X Saint-Benoist-sur-Mer 1km
Garage	X Angles 3km
Station-service	X Angles 5km
Banque	X Saint-Benoist-sur-Mer 3km
La poste	X Curzon 4km
Coiffeur	1
Tabac	X Angles 4km
Bars / discothèque	X Saint-Benoist-sur-Mer 2km
Bibliothèque	X La Tranche-sur-Mer 12km
Cinéma	X La Tranche-sur-Mer 11km
Vétérinaire	X Angles 3km



Santé

Pharmacie	X Angles 4km
Hôpital	X Luçon 15km
Laboratoire d'analyses médicales	X La Tranche-sur-Mer 10km
Etablissement pour handicapé	X Moutiers-les-Mauxfaits 8km
EHPA	X Angles 4km
Médecin	X Angles 4km
Dentiste	X Moutiers-les-Mauxfaits 8km
Chirurgien	X Talmont-Saint-Hilaire 23km
Dermatologue	X Talmont-Saint-Hilaire 23km
Anesthésiste	X La Roche-sur-Yon 25km
Gastro-entérologue	X La Roche-sur-Yon 25km
Gynécologue	X La Roche-sur-Yon 25km
Cancérologue	X Nantes 86km
Neurologue	X La Roche-sur-Yon 26km
Ophthalmologue	X Luçon 16km
ORL	X La Roche-sur-Yon 25km
Cardiologue	X Le Champ-Saint-Père 9km
Pédiatre	X Talmont-Saint-Hilaire 23km
Pneumologue	X Les Sables-d'Olonne 31km
Psychologue	X Talmont-Saint-Hilaire 20km
Radiologue	X La Roche-sur-Yon 25km
Rhumatologue	X La Roche-sur-Yon 27km
Sage-femme	X Moutiers-les-Mauxfaits 8km



Éducation

Crèche	X Curzon 5km
Ecole maternelle Public	X Rives de l'Yon 18km
Ecole maternelle Privé	X Aizenay 39km
Ecole primaire Public	X Angles 4km
Ecole primaire Privé	X Angles 4km
Collège Public	X Moutiers-les-Mauxfaits 8km
Collège Privé	X Moutiers-les-Mauxfaits 8km
Lycée Public	X Luçon 16km
Lycée Privé	X Luçon 16km

Sources : Base Sirene des entreprises et de leurs établissements selon les dernières parutions officielles de 2025 portant sur l'année 2024 ([data.gouv](#)). Liste, localisation et tarifs des professionnels de santé selon les dernières parutions officielles de 2025 portant sur l'année 2024 ([opendatasoft](#)) et FINISS Extraction du Fichier des établissements selon les dernières parutions officielles de 2025 portant sur l'année 2024 ([data.gouv](#)). Adresse et géolocalisation des établissements d'enseignement du premier et second degrés selon les

bien-dans-ma-ville.fr

Villes autour de La Jonchère

Ville	Habitants	Superficie	Pop densité	Pop active	Taux chômage	Revenu moyen	Prix immobilier
Saint-Benoist-sur-Mer	515	15 km ²	34 h/km ²	36.7%	4.9%	22 750 €/an	1 311 €/m ²
Saint-Cyr-en-Talmondais (1 avis)	403	13 km ²	31 h/km ²	40.7%	6%	20 560 €/an	1 092 €/m ²
Le Givre	535	12 km ²	45 h/km ²	39.3%	6%	23 220 €/an	1 609 €/m ²
Angles (6 avis)	3 115	34 km ²	92 h/km ²	26.2%	5.2%	23 030 €/an	1 994 €/m ²
Curzon (1 avis)	481	5 km ²	96 h/km ²	46.8%	6.2%	19 900 €/an	1 002 €/m ²
Le Champ-Saint-Père (2 avis)	2 135	24 km ²	89 h/km ²	37.7%	3.3%	20 980 €/an	1 542 €/m ²
Grues (2 avis)	927	47 km ²	20 h/km ²	34.6%	5.5%	22 250 €/an	1 789 €/m ²
Le Bernard (1 avis)	1 319	27 km ²	49 h/km ²	40.6%	5.8%	22 070 €/an	1 771 €/m ²
Saint-Denis-du-Payré (1 avis)	434	16 km ²	27 h/km ²	33.6%	5.3%	22 100 €/an	1 219 €/m ²
Lairoux	602	13 km ²	46 h/km ²	43.7%	3%	22 640 €/an	1 413 €/m ²
Saint-Vincent-sur-Graon	1 615	48 km ²	34 h/km ²	46.4%	3.5%	21 980 €/an	1 469 €/m ²
La Bretonnière-la-Claye	586	16 km ²	37 h/km ²	47.6%	3.8%	22 370 €/an	1 297 €/m ²
Avrillé	1 403	25 km ²	56 h/km ²	39.1%	4%	21 790 €/an	1 660 €/m ²
Saint-Hilaire-la-Forêt	846	10 km ²	85 h/km ²	35.6%	5.3%	23 050 €/an	1 769 €/m ²
La Couture	231	7 km ²	33 h/km ²	36.8%	4.3%	20 760 €/an	2 670 €/m ²

bien-dans-ma-ville.fr



Vous aimez votre ville ? Notez-la !

Et faites-nous part de vos remarques constructives



Avec

BIEN dans ma **VILLE** 