



Version web

Ville de Jau-Dignac-et-Loirac

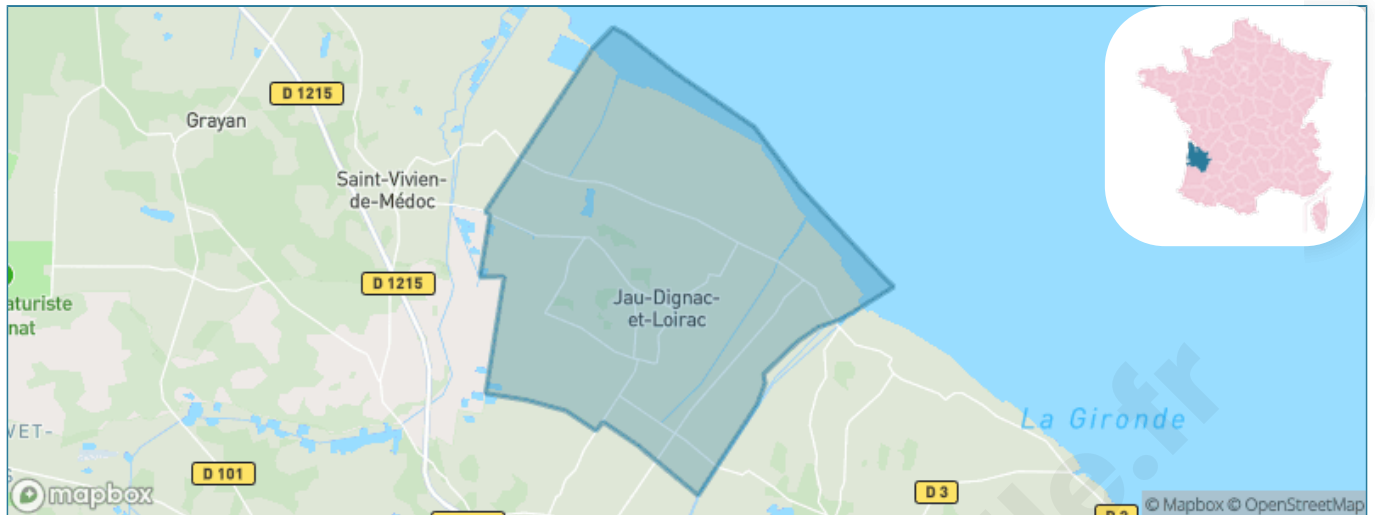
Présenté par

BIEN dans ma **VILLE** 

Sommaire

Situation géographique	3
Statistiques sur la population	4
Evolution du nombre d'habitants	4
Tranche d'âge	5
0-14 ans	5
15-29 ans	5
30-44 ans	5
45-59 ans	5
60-74 ans	5
75-89 ans	5
90 ans et +	5
Activité professionnelle	5
Agriculteurs	5
Artisans, Commerçants	5
Cadres et sup.	5
Professions intermédiaires	5
Employé	5
Ouvrier	5
Retraité	5
Autres	5
Niveau de diplôme	6
Sans diplôme ou CEP	6
Brevet, BEPC, DNB	6
CAP-BEP ou équivalent	6
BAC ou équivalent	6
BAC+2	6
BAC+3 ou +4	6
BAC+5 ou plus	6
Composition des ménages	6
Couple sans enfant	6
Couple avec enfant(s)	6
Famille monoparentale	6
Colocation / Autre	6
Personnes seules	6
Profils électoraux	7
Premier tour	7
Sécurité	8
Evolution du nombre d'infractions	8
Pour comparer	9
Services à la population	10
Commerce	10
Éducation	10
Villes autour de Jau-Dignac-et-Loirac	11

Situation géographique



i Informations clés

- **Région** : Nouvelle-Aquitaine
- **Département** : Gironde
- **Code postal** : 33590
- **Superficie** : 41 km²



Statistiques sur la population



Nombre d'habitants

1 007



Age moyen

49 ans



Pop active

38.3%



Taux chômage

11%



Pop densité

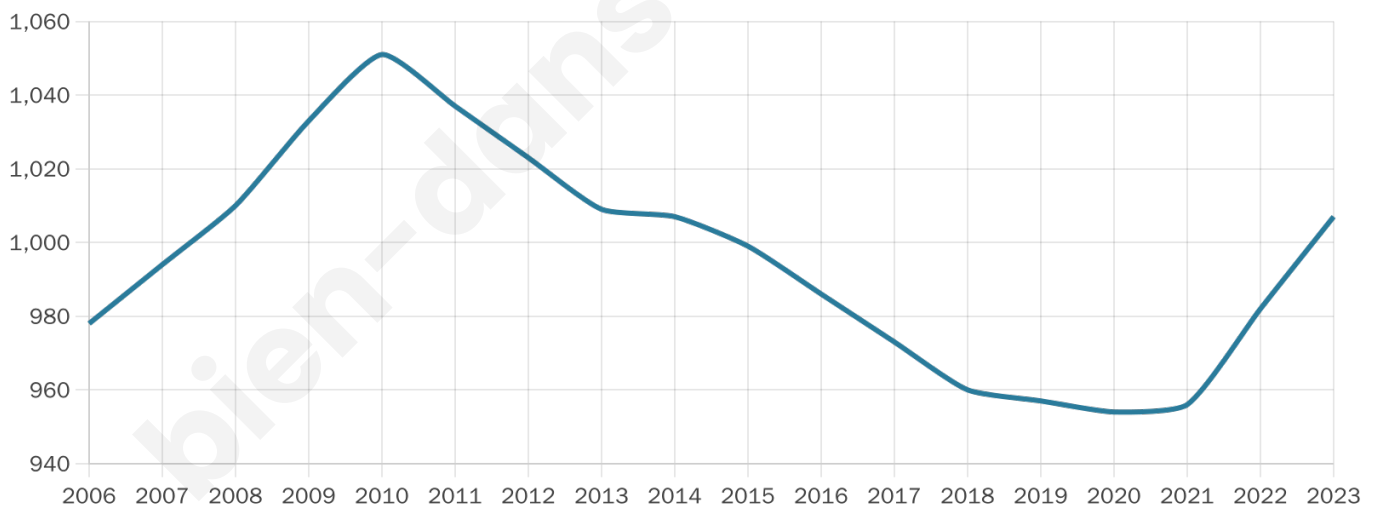
25 h/km²



Revenu moyen

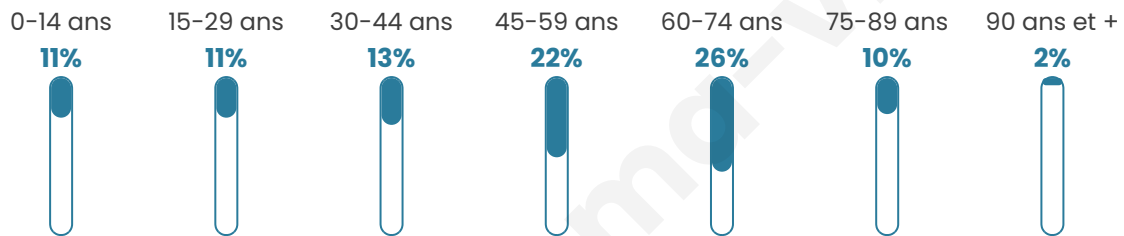
20 520 €/an

Evolution du nombre d'habitants

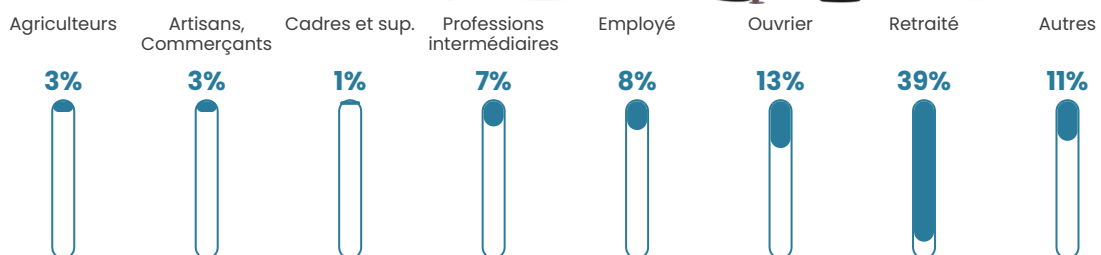


Sources : Institut national de la statistique et des études économiques (insee) selon Les dernières parutions officielles de 2024 portant sur les années 2020, 2021 et 2022.

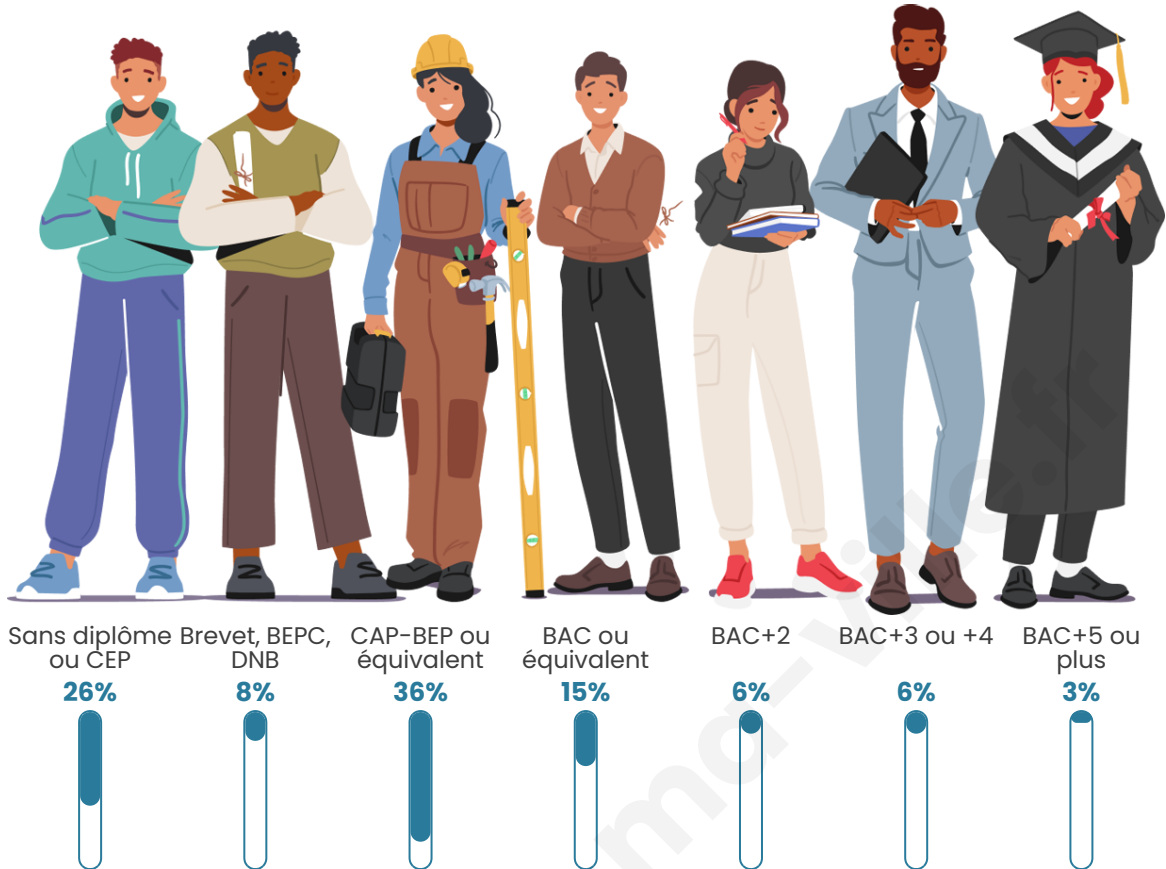
Tranche d'âge



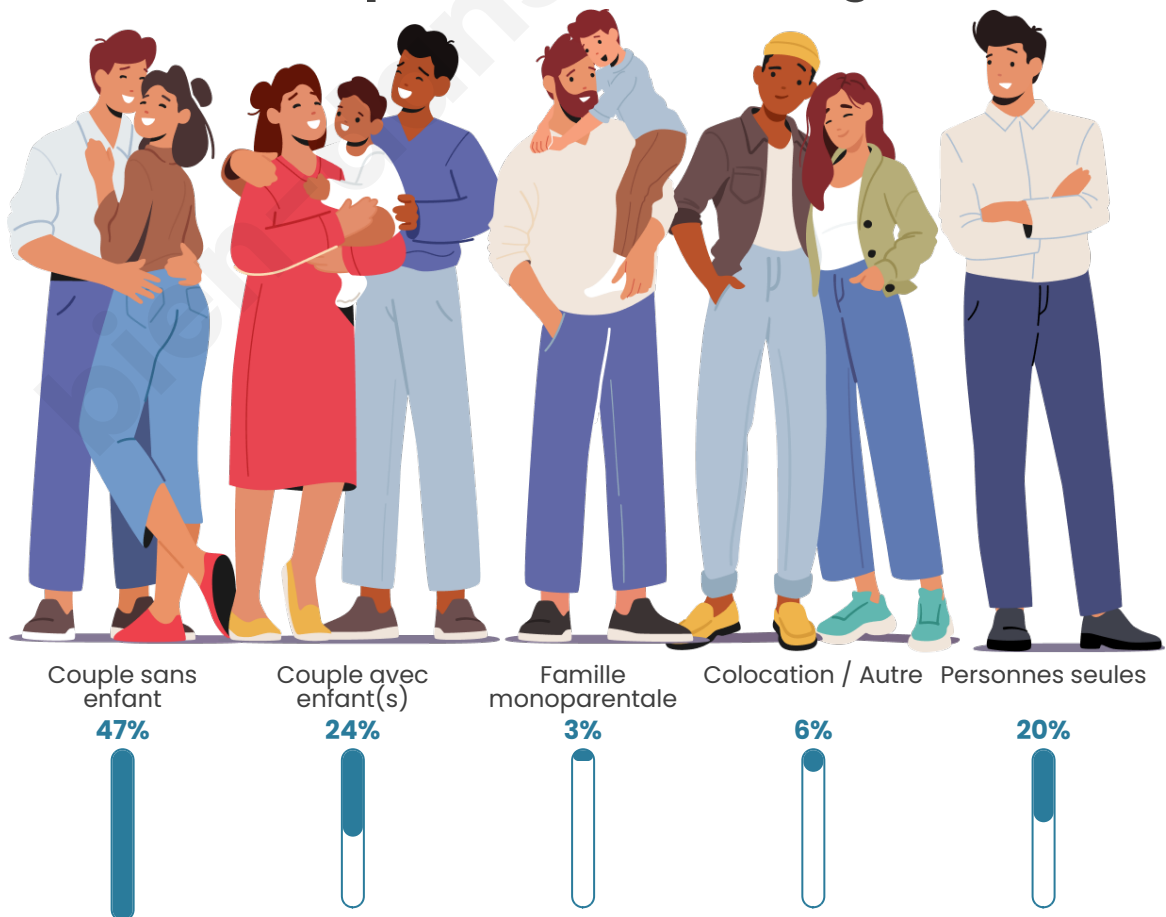
Activité professionnelle



Niveau de diplôme



Composition des ménages





Profils électoraux

Premier tour

	Marine LE PEN	38.77 %
	Emmanuel MACRON	22.64 %
	Jean-Luc MÉLENCHON	15.44 %
	Éric ZEMMOUR	7.38 %
	Jean LASSALLE	6.17 %
	Valérie PÉCRESSE	2.74 %
	Fabien ROUSSEL	2.06 %
	Nicolas DUPONT-AIGNAN	1.54 %
	Yannick JADOT	1.03 %
	Anne HIDALGO	0.86 %
	Philippe POUTOU	0.86 %
	Nathalie ARTHAUD	0.51 %

Second tour

	Emmanuel MACRON	42,93 %
	Marine LE PEN	57,07 %

761 inscrits

Participation : 77.66%

Votes blancs : 1.69%

Votes nuls : 4.91%

761 inscrits

Participation : 78.06%

Votes blancs : 0.17%

Votes nuls : 1.68%

Sécurité



Agressions physiques / sexuelles

0



Cambriolages

5



Vols / dégradations

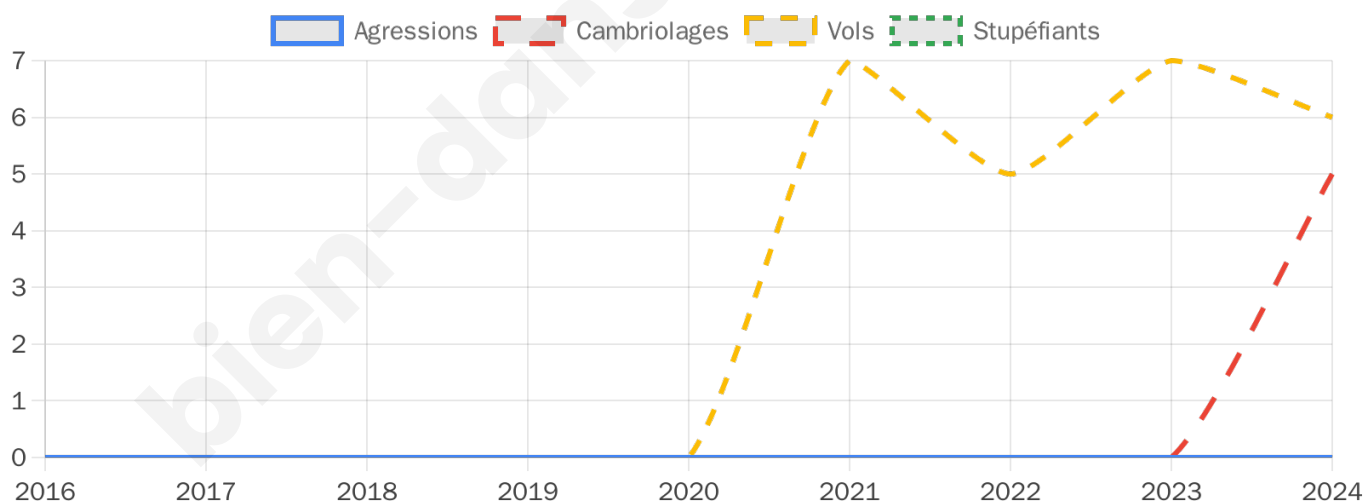
6



Stupéfiants

0

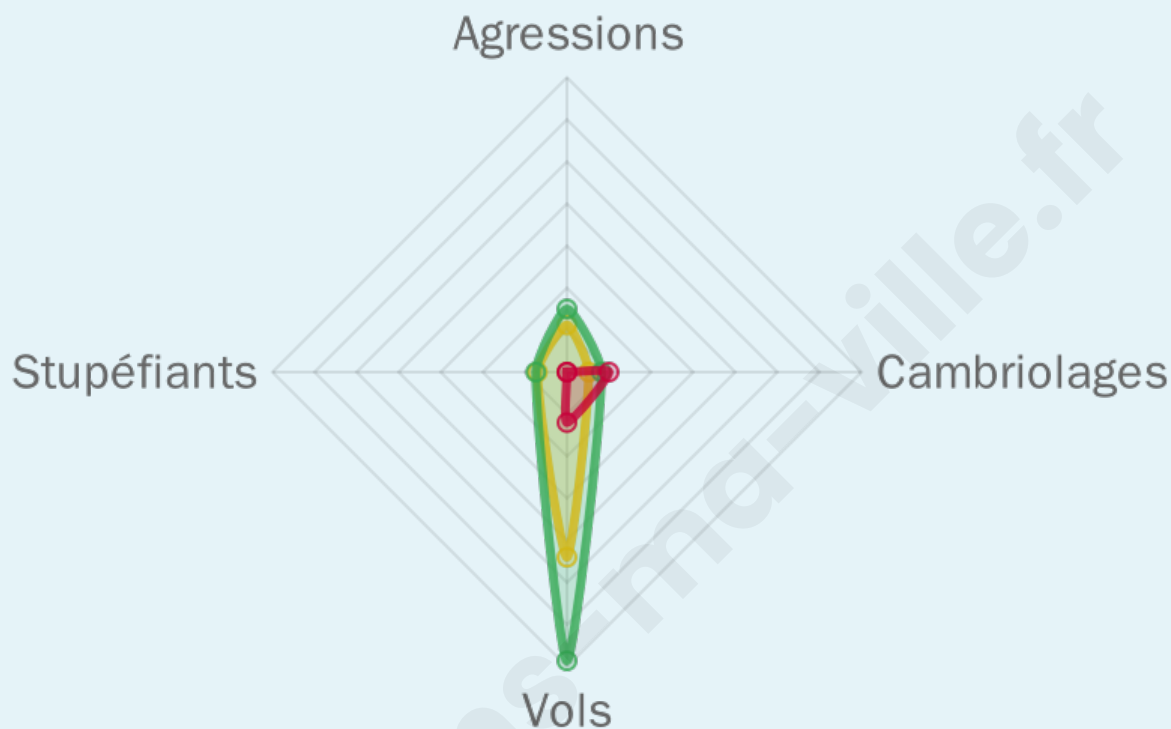
Evolution du nombre d'infractions



Pour comparer

(en proportion du nombre d'habitants)

■ Ville ■ Département ■ Région



Sources : Bases statistiques communale, départementale et régionale de la délinquance enregistrée par la police et la gendarmerie nationales selon les dernières parutions officielles de 2025 portant sur l'année 2024 ([data.gouv](https://data.gouv.fr)).

Agressions physiques / sexuelles : Violences sexuelles, coups et blessures volontaires intrafamiliaux, coups et blessures volontaires, autres coups, blessures volontaires et vols violents sans arme.

Cambriolages : Cambriolages de logements.

Vols : Vols avec armes, vols d'accessoires sur véhicules, vols dans les véhicules, vols de véhicules, vols sans violence contre des personnes, destructions, dégradations volontaires et escroqueries.

Stupéfiants : Trafic de stupéfiants dont (AFD) et usage de stupéfiants.

Services à la population



Commerce

Hypermarché	X Lesparre-Médoc 11km
Supermarché	X Gaillan-en-Médoc 11km
Superette	2
Boulangerie	X Queyrac 5km
Boucherie	X Queyrac 5km
Restaurant	1
Garage	3
Station-service	X Vendays-Montalivet 10km
Banque	X Saint-Vivien-de-Médoc 7km
La poste	X Saint-Vivien-de-Médoc 8km
Coiffeur	2
Tabac	X Saint-Vivien-de-Médoc 7km
Bars / discothèque	X Saint-Vivien-de-Médoc 7km
Bibliothèque	X Soulac-sur-Mer 18km
Cinéma	X Lesparre-Médoc 11km
Vétérinaire	X Vensac 7km



Santé

Pharmacie	X Queyrac 5km
Hôpital	X Royan 24km
Laboratoire d'analyses médicales	X Lesparre-Médoc 11km
Etablissement pour handicapé	X Lesparre-Médoc 12km
EHPA	X Saint-Vivien-de-Médoc 8km
Médecin	X Queyrac 5km
Dentiste	X Saint-Vivien-de-Médoc 7km
Chirurgien	X Lesparre-Médoc 12km
Dermatologue	X Saint-Georges-de-Didonne 22km
Anesthésiste	X Saint-Georges-de-Didonne 22km
Gastro-entérologue	X Lesparre-Médoc 11km
Gynécologue	X Vendays-Montalivet 10km
Cancérologue	X Bordeaux 67km
Neurologue	X Saint-Georges-de-Didonne 23km
Ophtalmologue	X Lesparre-Médoc 11km
ORL	X Royan 25km
Cardiologue	X Lesparre-Médoc 11km
Pédiatre	X Saint-Georges-de-Didonne 22km
Pneumologue	X Lesparre-Médoc 11km
Psychologue	X Royan 25km
Radiologue	X Lesparre-Médoc 12km
Rhumatologue	X Lesparre-Médoc 12km
Sage-femme	X Grayan-et-l'Hôpital 11km



Éducation

Crèche	X Valeyrcac 5km
Ecole maternelle Public	X Vensac 7km
Ecole maternelle Privé	X Bordeaux 69km
Ecole primaire Public	1
Ecole primaire Privé	X Vendays-Montalivet 10km
Collège Public	X Lesparre-Médoc 12km
Collège Privé	X Lesparre-Médoc 11km
Lycée Public	X Royan 24km
Lycée Privé	X Saint-Georges-de-Didonne 24km

Sources : Base Sirene des entreprises et de leurs établissements selon les dernières parutions officielles de 2025 portant sur l'année 2024 ([data.gouv](#)). Liste, localisation et tarifs des professionnels de santé selon les dernières parutions officielles de 2025 portant sur l'année 2024 ([opendatasoft](#)) et FINISS Extraction du Fichier des établissements selon les dernières parutions officielles de 2025 portant sur l'année 2024 ([data.gouv](#)). Adresse et géolocalisation des établissements d'enseignement du premier et second degrés selon les dernières parutions officielles de 2025 portant sur l'année 2024 ([data.education.gouv](#))

Villes autour de Jau-Dignac-et-Loirac

Ville	Habitants	Superficie	Pop densité	Pop active	Taux chômage	Revenu moyen	Prix immobilier
Valeyrac	552	13 km ²	42 h/km ²	42.6%	6.3%	20 450 €/an	1 686 €/m ²
Queyrac (3 avis)	1 352	30 km ²	45 h/km ²	43.3%	6.1%	21 380 €/an	1 633 €/m ²
Saint-Vivien-de-Médoc (3 avis)	1 846	29 km ²	64 h/km ²	34.7%	5.9%	21 560 €/an	1 702 €/m ²
Vensac (2 avis)	1 198	34 km ²	35 h/km ²	38.2%	4.8%	22 280 €/an	1 786 €/m ²
Bégadan	893	22 km ²	41 h/km ²	48.9%	6.2%	20 840 €/an	1 592 €/m ²
Civrac-en-Médoc	634	18 km ²	35 h/km ²	43.4%	4.3%	20 980 €/an	1 956 €/m ²
Vendays-Montalivet (3 avis)	2 838	101 km ²	28 h/km ²	35.3%	5.3%	21 840 €/an	2 403 €/m ²
Gaillan-en-Médoc (17 avis)	2 385	42 km ²	57 h/km ²	40.1%	6%	21 910 €/an	1 675 €/m ²
Couquèques	270	6 km ²	45 h/km ²	46.3%	6.7%	21 170 €/an	1 821 €/m ²
Grayan-et-l'Hôpital (5 avis)	1 542	45 km ²	34 h/km ²	39.3%	6.7%	22 970 €/an	2 117 €/m ²
Talais	764	15 km ²	51 h/km ²	38%	6.4%	19 900 €/an	1 430 €/m ²
Blaignan-Prignac	450	14 km ²	32 h/km ²	49.3%	6.7%	22 490 €/an	1 790 €/m ²
Saint-Christoly-Médoc	297	7 km ²	42 h/km ²	42.8%	6.1%	20 880 €/an	1 663 €/m ²
Lesparre-Médoc (10 avis)	5 872	37 km ²	159 h/km ²	38.7%	6.7%	19 470 €/an	1 516 €/m ²
Talmont-sur-Gironde (2 avis)	77	4 km ²	19 h/km ²	39%	6.5%	NC	4 072 €/m ²

bien-dans-ma-ville.fr



Vous aimez votre ville ? Notez-la !

Et faites-nous part de vos remarques constructives



Avec

BIEN dans ma **VILLE** 