



Version web

Ville de Igé

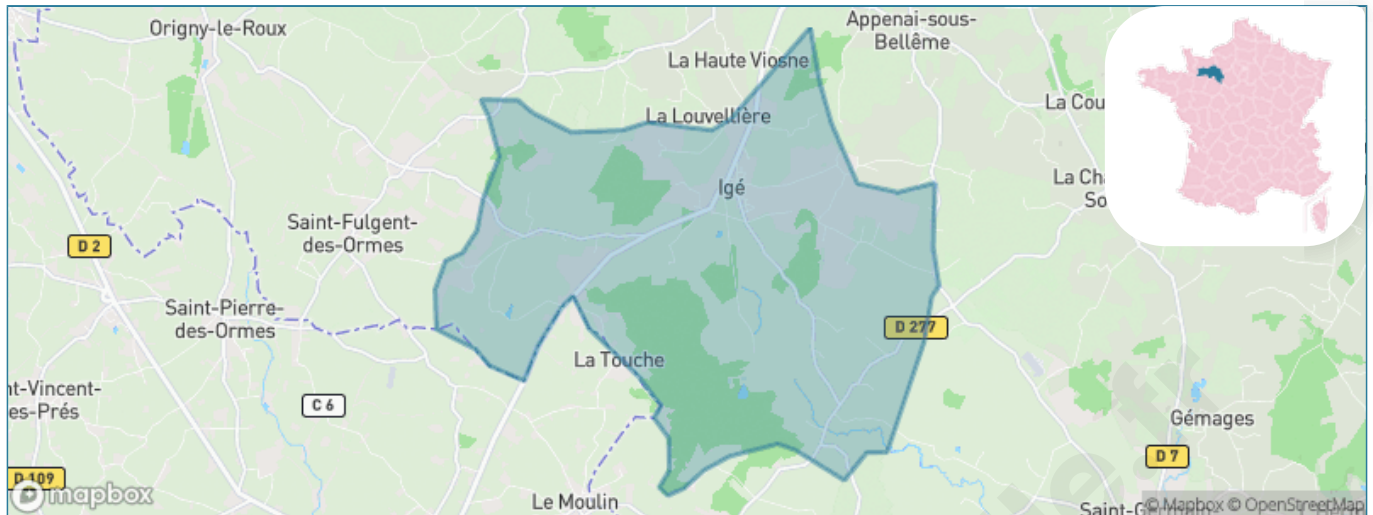
Présenté par

BIEN dans
ma **VILLE** 

Sommaire

Situation géographique	3
Statistiques sur la population	4
Evolution du nombre d'habitants	4
Tranche d'âge	5
0-14 ans	5
15-29 ans	5
30-44 ans	5
45-59 ans	5
60-74 ans	5
75-89 ans	5
90 ans et +	5
Activité professionnelle	5
Agriculteurs	5
Artisans, Commerçants	5
Cadres et sup.	5
Professions intermédiaires	5
Employé	5
Ouvrier	5
Retraité	5
Autres	5
Niveau de diplôme	6
Sans diplôme ou CEP	6
Brevet, BEPC, DNB	6
CAP-BEP ou équivalent	6
BAC ou équivalent	6
BAC+2	6
BAC+3 ou +4	6
BAC+5 ou plus	6
Composition des ménages	6
Couple sans enfant	6
Couple avec enfant(s)	6
Famille monoparentale	6
Colocation / Autre	6
Personnes seules	6
Profils électoraux	7
Premier tour	7
Sécurité	8
Evolution du nombre d'infractions	8
Pour comparer	9
Services à la population	10
Commerce	10
Éducation	10
Villes autour de Igé	12

Situation géographique



i Informations clés

- **Région** : Normandie
- **Département** : Orne
- **Code postal** : 61130
- **Superficie** : 27 km²



Statistiques sur la population



Nombre d'habitants

585



Age moyen

48 ans



Pop active

48.5%



Taux chômage

8%



Pop densité

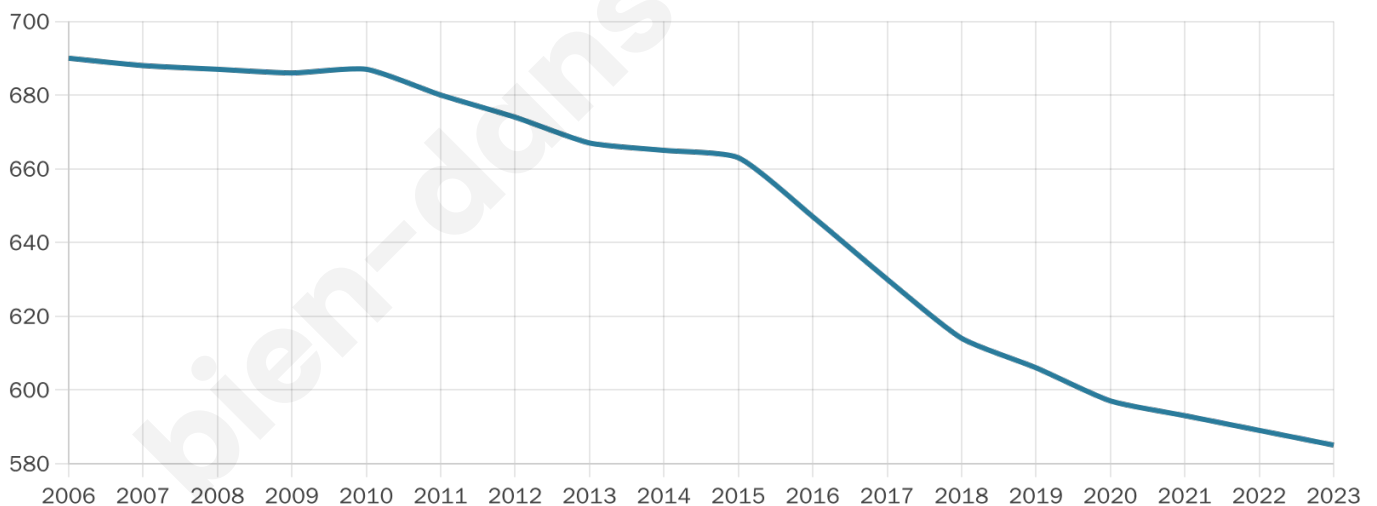
22 h/km²



Revenu moyen

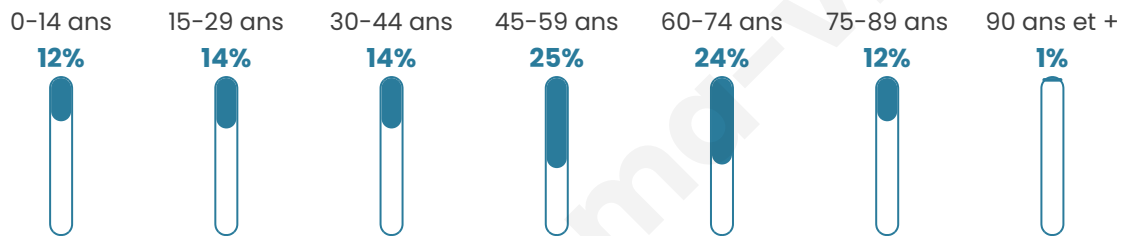
21 060 €/an

Evolution du nombre d'habitants

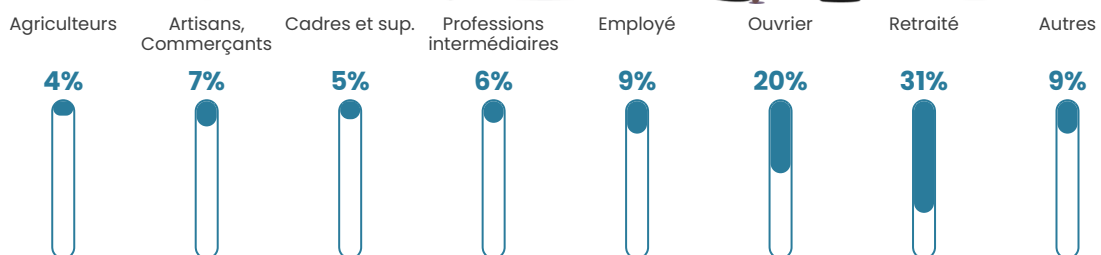


Sources : Institut national de la statistique et des études économiques (insee) selon Les dernières parutions officielles de 2024 portant sur les années 2020, 2021 et 2022.

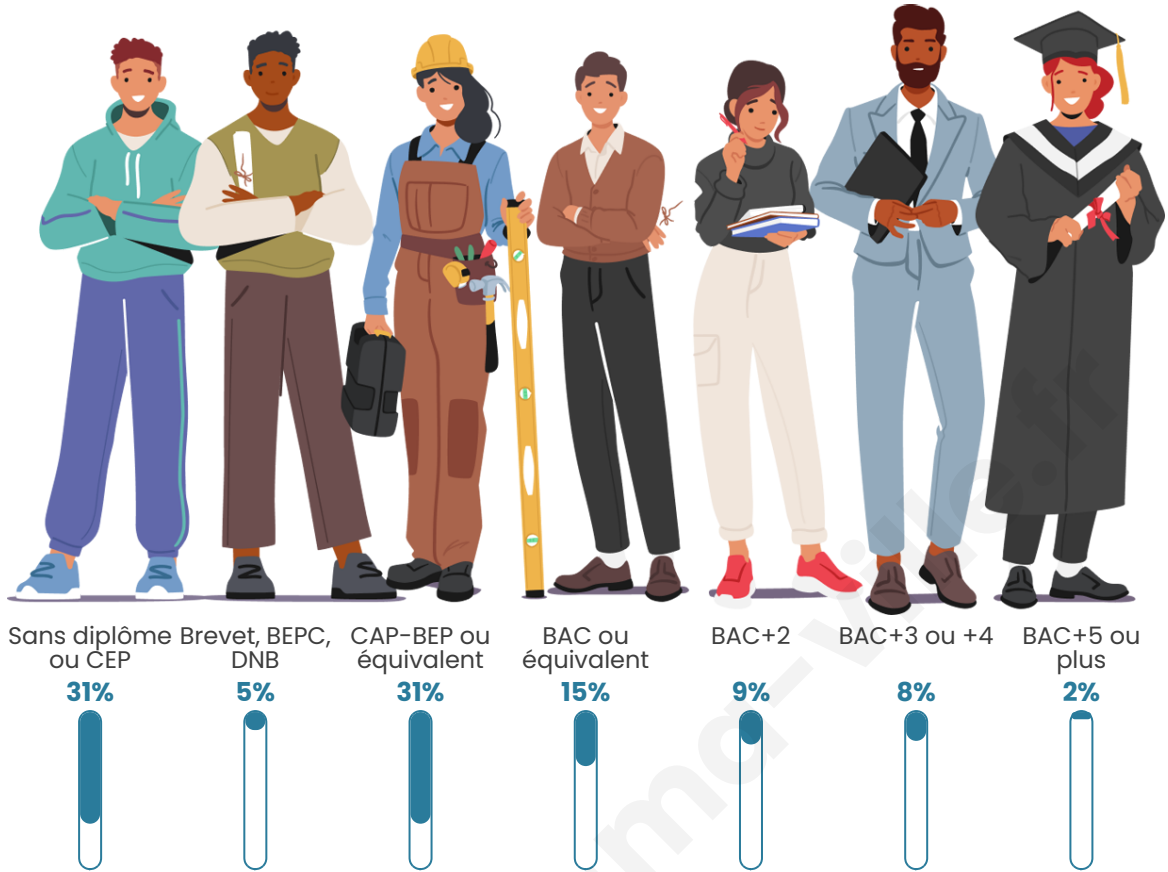
Tranche d'âge



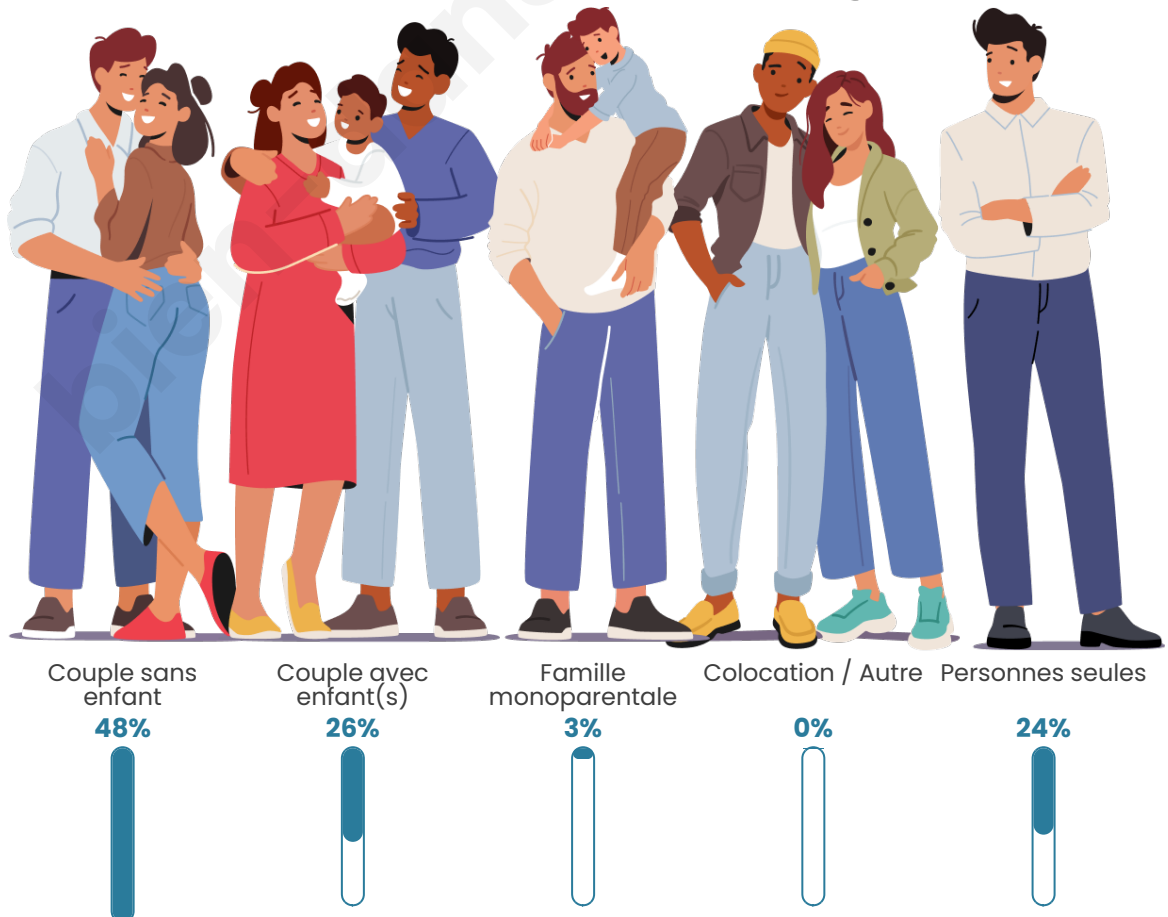
Activité professionnelle



Niveau de diplôme



Composition des ménages





Profils électoraux

Premier tour

	Marine LE PEN	33.08 %
	Emmanuel MACRON	31.04 %
	Jean-Luc MÉLENCHON	11.96 %
	Valérie PÉCRESSÉ	8.40 %
	Jean LASSALLE	3.56 %
	Éric ZEMMOUR	3.05 %
	Anne HIDALGO	2.29 %
	Fabien ROUSSEL	2.04 %
	Yannick JADOT	2.04 %
	Nicolas DUPONT-AIGNAN	1.78 %
	Nathalie ARTHAUD	0.51 %
	Philippe POUTOU	0.25 %

Second tour

	Emmanuel MACRON	53,35 %
	Marine LE PEN	46,65 %

562 inscrits

Participation : 73.67%

Votes blancs : 3.62%

Votes nuls : 2.66%

562 inscrits

Participation : 70.82%

Votes blancs : 0.50%

Votes nuls : 0.75%

Sécurité



Agressions physiques / sexuelles

0



Cambriolages

0



Vols / dégradations

0



Stupéfiants

0

Evolution du nombre d'infractions



Pour comparer

(en proportion du nombre d'habitants)



Sources : Bases statistiques communale, départementale et régionale de la délinquance enregistrée par la police et la gendarmerie nationales selon les dernières parutions officielles de 2025 portant sur l'année 2024 ([data.gouv](https://data.gouv.fr)).

Agressions physiques / sexuelles : Violences sexuelles, coups et blessures volontaires intrafamiliaux, coups et blessures volontaires, autres coups, blessures volontaires et vols violents sans arme.

Cambriolages : Cambriolages de logements.

Vols : Vols avec armes, vols d'accessoires sur véhicules, vols dans les véhicules, vols de véhicules, vols sans violence contre des personnes, destructions, dégradations volontaires et escroqueries.

Stupéfiants : Trafic de stupéfiants dont (AFD) et usage de stupéfiants.

Services à la population



Commerce

Hypermarché	X <u>Mamers</u> 10km
Supermarché	X <u>Saint-Cosme-en-Vairais</u> 6km
Superette	X <u>Saint-Cosme-en-Vairais</u> 6km
Boulangerie	1
Boucherie	1
Restaurant	X <u>La Chapelle-Souëf</u> 6km
Garage	X <u>Saint-Cosme-en-Vairais</u> 5km
Station-service	X <u>Saint-Cosme-en-Vairais</u> 6km
Banque	X <u>Saint-Cosme-en-Vairais</u> 6km
La poste	X <u>Bellême</u> 7km
Coiffeur	2
Tabac	X <u>Saint-Cosme-en-Vairais</u> 6km
Bars / discothèque	1
Bibliothèque	X <u>Mamers</u> 11km
Cinéma	X <u>Belforêt-en-Perche</u> 10km
Vétérinaire	X <u>Saint-Cosme-en-Vairais</u> 6km



Santé

Pharmacie	X <u>Saint-Cosme-en-Vairais</u> 6km
Hôpital	X <u>Mamers</u> 12km
Laboratoire d'analyses médicales	X <u>Mamers</u> 11km
Etablissement pour handicapé	X <u>Mamers</u> 11km
EHPA	X <u>Bellême</u> 7km
Médecin	1
Dentiste	X <u>Bellême</u> 7km
Chirurgien	X <u>Mortagne-au-Perche</u> 23km
Dermatologue	X <u>Nogent-le-Rotrou</u> 23km
Anesthésiste	X <u>Alençon</u> 35km
Gastro-entérologue	X <u>Nogent-le-Rotrou</u> 22km
Gynécologue	X <u>Nogent-le-Rotrou</u> 22km
Cancérologue	X <u>Le Mans</u> 42km
Neurologue	X <u>Le Mans</u> 40km
Ophtalmologue	X <u>Cherré-Au</u> 19km
ORL	X <u>Alençon</u> 33km
Cardiologue	X <u>Mortagne-au-Perche</u> 23km
Pédiatre	X <u>Perche en Nocé</u> 14km
Pneumologue	X <u>Alençon</u> 35km
Psychologue	X <u>Alençon</u> 33km
Radiologue	X <u>Alençon</u> 34km
Rhumatologue	X <u>Cherré-Au</u> 19km
Sage-femme	X <u>Mamers</u> 11km



Éducation

Crèche	X <u>Saint-Cosme-en-Vairais</u> 7km
Ecole maternelle Public	X <u>Saint-Cosme-en-Vairais</u> 6km
Ecole maternelle Privé	X <u>Le Mans</u> 42km
Ecole primaire Public	X <u>Saint-Cosme-en-Vairais</u> 6km
Ecole primaire Privé	X <u>Bellême</u> 7km
Collège Public	X <u>Saint-Cosme-en-Vairais</u> 6km
Collège Privé	X <u>Mamers</u> 11km
Lycée Public	X <u>Mamers</u> 12km
Lycée Privé	X <u>La Ferté-Bernard</u> 17km

Sources : Base Sirene des entreprises et de leurs établissements selon les dernières parutions officielles de 2025 portant sur l'année 2024 ([data.gouv](#)). Liste, localisation et tarifs des professionnels de santé selon les dernières parutions officielles de 2025 portant sur l'année 2024 ([opendatasoft](#)) et FINESS Extraction du Fichier des établissements selon les dernières parutions officielles de 2025 portant sur l'année 2024 ([data.gouv](#)). Adresse et géolocalisation des établissements d'enseignement du premier et second degrés selon les dernières parutions officielles de 2025 portant sur l'année 2024 ([data.education.gouv](#))

bien-dans-ma-ville.fr

Villes autour de Igé

Ville	Habitants	Superficie	Pop densité	Pop active	Taux chômage	Revenu moyen	Prix immobilier
Pouvrai	103	6 km ²	17 h/km ²	49.5%	3.9%	NC	1 233 €/m ²
Vaunoise	97	7 km ²	14 h/km ²	53.6%	1%	NC	1 279 €/m ²
Bellou-le-Trichard	195	9 km ²	22 h/km ²	51.3%	3.6%	22 870 €/an	1 067 €/m ²
Saint-Fulgent-des-Ormes (1 avis)	172	8 km ²	22 h/km ²	54.7%	2.9%	24 190 €/an	1 268 €/m ²
Appenai-sous-Bellême	275	10 km ²	28 h/km ²	48.4%	2.5%	23 090 €/an	1 535 €/m ²
La Chapelle-Souëf	246	11 km ²	22 h/km ²	51.6%	5.3%	22 480 €/an	1 750 €/m ²
Saint-Cosme-en-Vairais	1 927	32 km ²	60 h/km ²	42.5%	4.3%	20 910 €/an	1 075 €/m ²
Belforêt-en-Perche	1 474	74 km ²	20 h/km ²	42.4%	4%	21 520 €/an	1 577 €/m ²
Bellême (2 avis)	1 457	1 km ²	1 457 h/km ²	36.2%	3.5%	20 740 €/an	1 169 €/m ²
Chemilli	170	10 km ²	17 h/km ²	43.5%	1.8%	20 950 €/an	1 508 €/m ²
Saint-Martin-du-Vieux-Bellême (1 avis)	538	15 km ²	36 h/km ²	43.5%	4.3%	22 160 €/an	1 384 €/m ²
Saint-Pierre-des-Ormes	206	10 km ²	21 h/km ²	49.5%	1.9%	21 300 €/an	1 644 €/m ²
Dame-Marie	167	13 km ²	13 h/km ²	43.1%	1.8%	24 970 €/an	1 087 €/m ²
Origny-le-Roux	251	14 km ²	18 h/km ²	45.4%	3.6%	23 180 €/an	726 €/m ²
Saint-Germain-de-la-Coudre	831	26 km ²	32 h/km ²	43.9%	4.9%	20 490 €/an	1 217 €/m ²

bien-dans-ma-ville.fr



Vous aimez votre ville ? Notez-la !

Et faites-nous part de vos remarques constructives



Avec

BIEN dans ma **VILLE** 