



Version web

# Ville de Huisseau-sur-Mauves

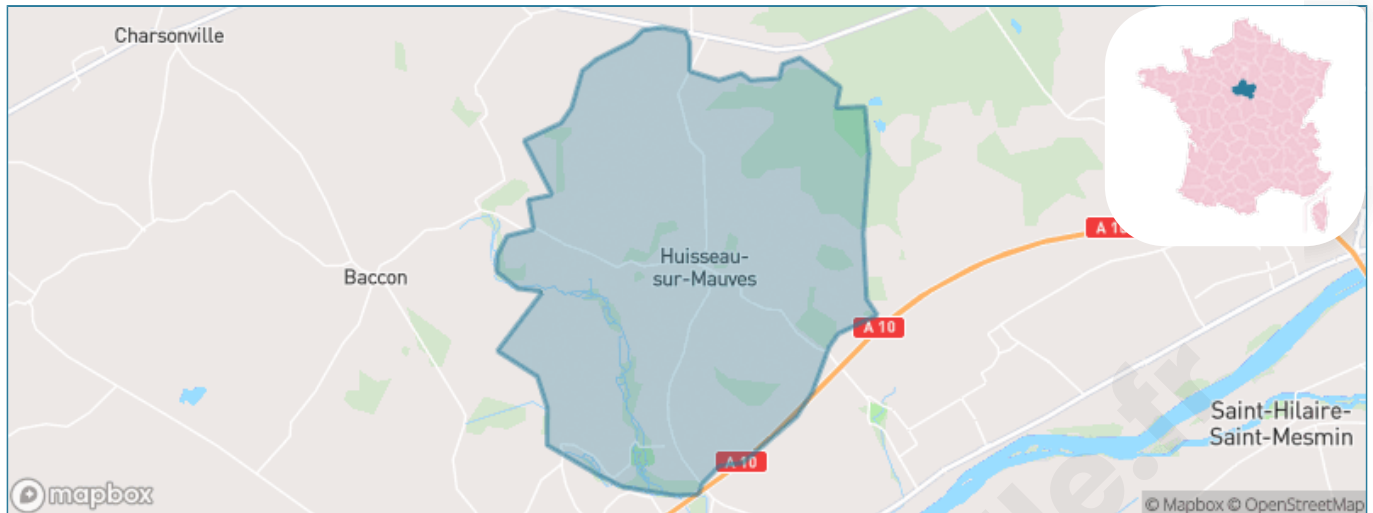
Présenté par

**BIEN** dans ma **VILLE** 

# Sommaire

Situation géographique .....	3
Statistiques sur la population .....	4
Evolution du nombre d'habitants .....	4
Tranche d'âge .....	5
0-14 ans .....	5
15-29 ans .....	5
30-44 ans .....	5
45-59 ans .....	5
60-74 ans .....	5
75-89 ans .....	5
90 ans et + .....	5
Activité professionnelle .....	5
Agriculteurs .....	5
Artisans, Commerçants .....	5
Cadres et sup. ....	5
Professions intermédiaires .....	5
Employé .....	5
Ouvrier .....	5
Retraité .....	5
Autres .....	5
Niveau de diplôme .....	6
Sans diplôme ou CEP .....	6
Brevet, BEPC, DNB .....	6
CAP-BEP ou équivalent .....	6
BAC ou équivalent .....	6
BAC+2 .....	6
BAC+3 ou +4 .....	6
BAC+5 ou plus .....	6
Composition des ménages .....	6
Couple sans enfant .....	6
Couple avec enfant(s) .....	6
Famille monoparentale .....	6
Colocation / Autre .....	6
Personnes seules .....	6
Profils électoraux .....	7
Premier tour .....	7
Sécurité .....	8
Evolution du nombre d'infractions .....	8
Pour comparer .....	9
Services à la population .....	10
Commerce .....	10
Éducation .....	10
Villes autour de Huisseau-sur-Mauves .....	12

# Situation géographique



## i Informations clés

- **Région** : Centre-Val de Loire
- **Département** : Loiret
- **Code postal** : 45130
- **Superficie** : 37 km<sup>2</sup>



# Statistiques sur la population



Nombre d'habitants

**1 778**



Age moyen

**45 ans**



Pop active

**44.3%**



Taux chômage

**6.2%**



Pop densité

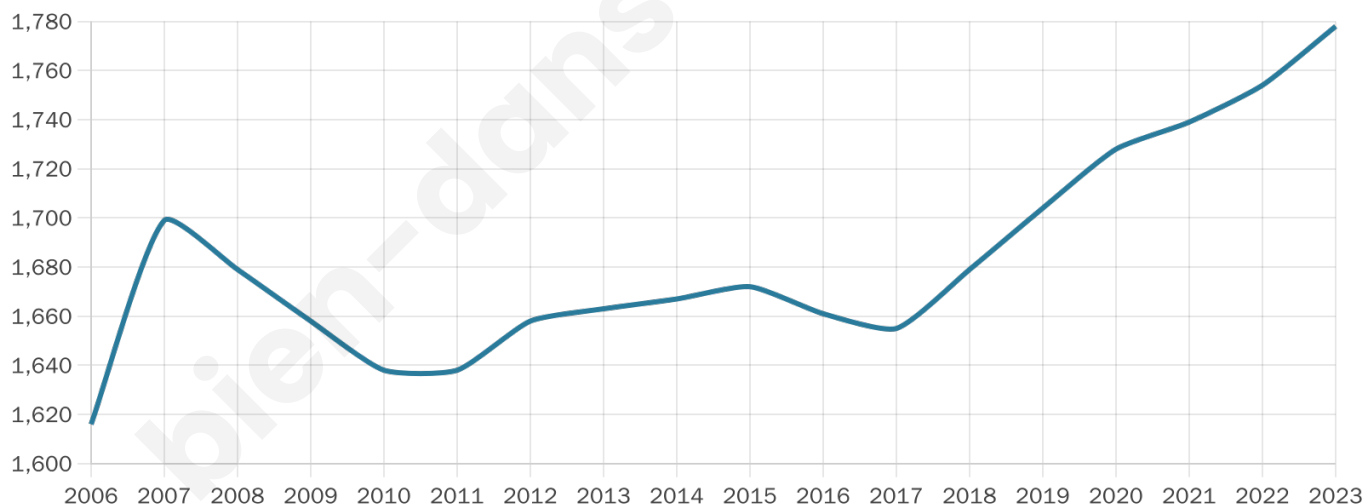
**48 h/km<sup>2</sup>**



Revenu moyen

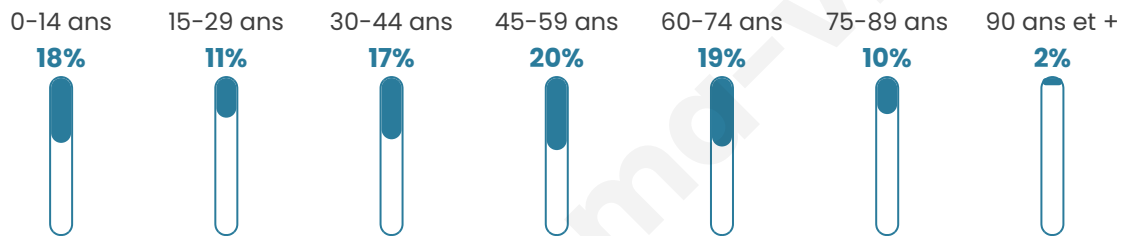
**25 850 €/an**

## Evolution du nombre d'habitants

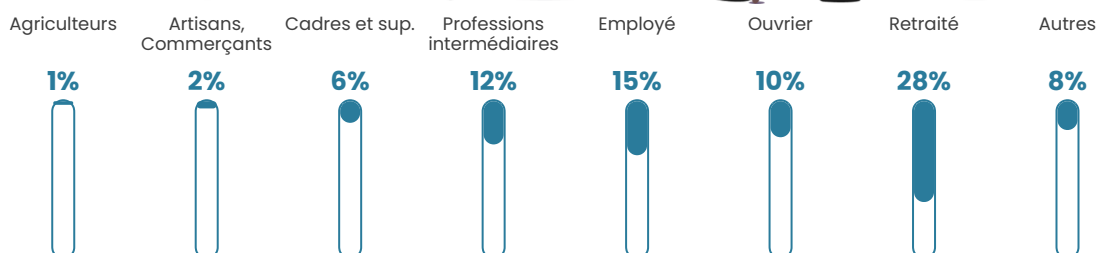


Sources : Institut national de la statistique et des études économiques (insee) selon Les dernières parutions officielles de 2024 portant sur les années 2020, 2021 et 2022.

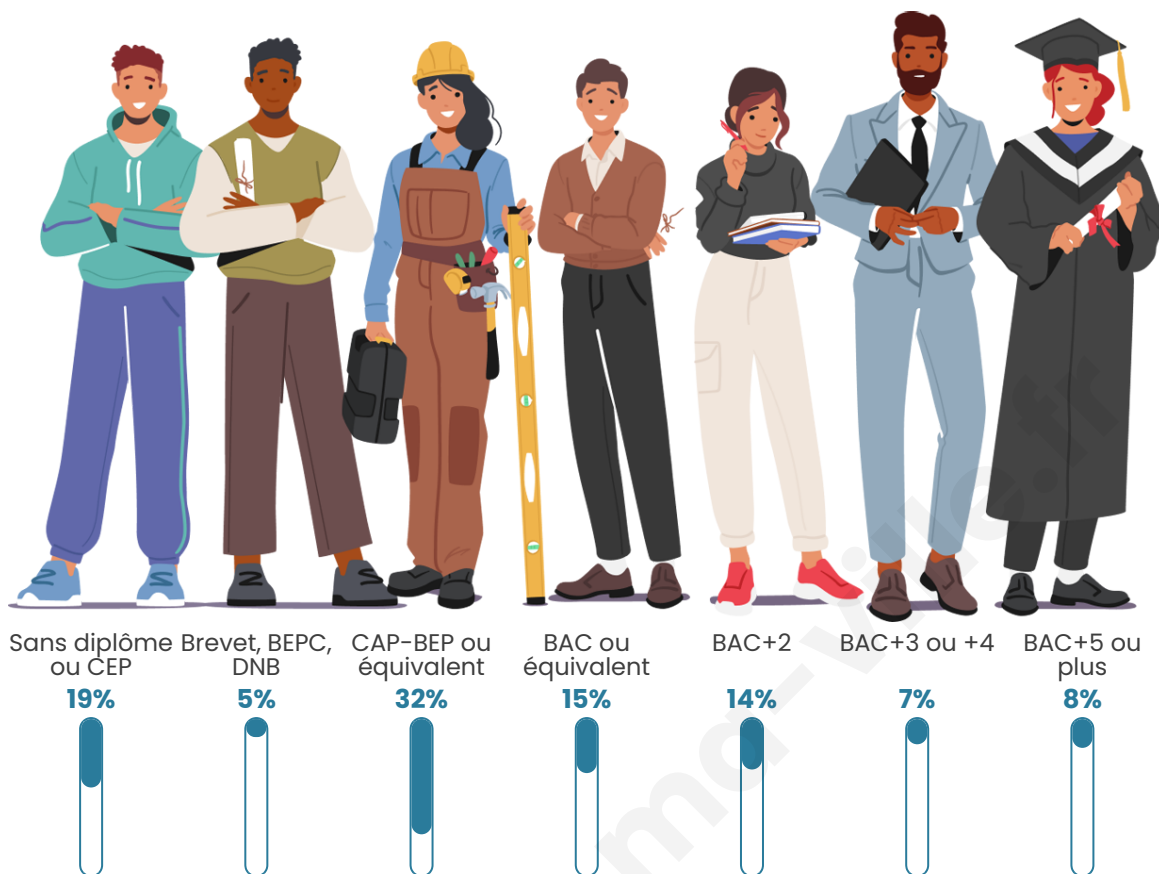
## Tranche d'âge



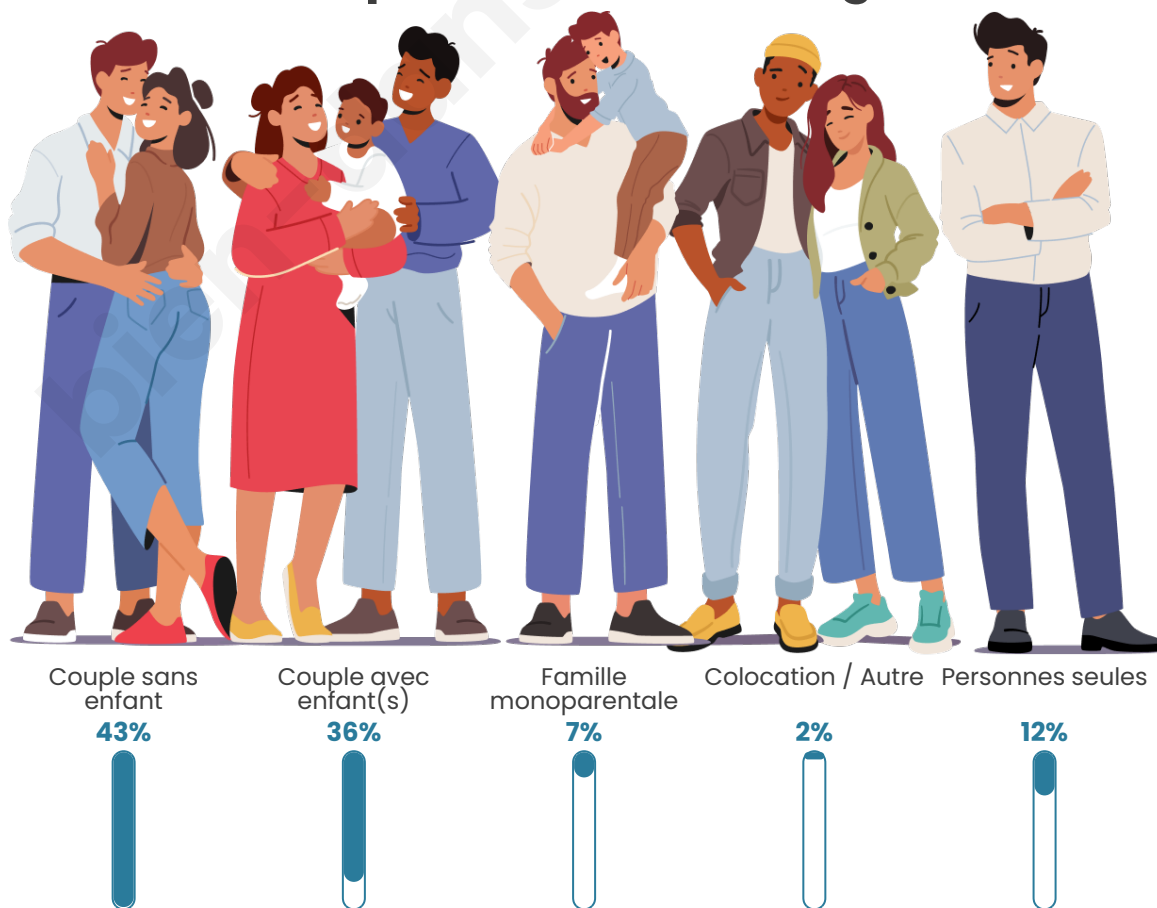
## Activité professionnelle



## Niveau de diplôme



## Composition des ménages



# Profils électoraux

## Premier tour

	Emmanuel MACRON	30.79 %
	Marine LE PEN	29.29 %
	Jean-Luc MÉLENCHON	12.14 %
	Valérie PÉCRESSÉ	7.02 %
	Éric ZEMMOUR	6.52 %
	Yannick JADOT	3.91 %
	Jean LASSALLE	2.91 %
	Nicolas DUPONT-AIGNAN	2.71 %
	Fabien ROUSSEL	1.60 %
	Anne HIDALGO	1.40 %
	Nathalie ARTHAUD	0.90 %
	Philippe POUTOU	0.80 %



### 1 293 inscrits

Participation : 79.27%

Votes blancs : 2.15%

Votes nuls : 0.59%

## Second tour

	Emmanuel MACRON	57,42 %
	Marine LE PEN	42,58 %

### 1 293 inscrits

Participation : 78.27%

Votes blancs : 5.83%

Votes nuls : 1.58%

# Sécurité



Agressions physiques / sexuelles

**9**



Cambriolages

**0**



Vols / dégradations

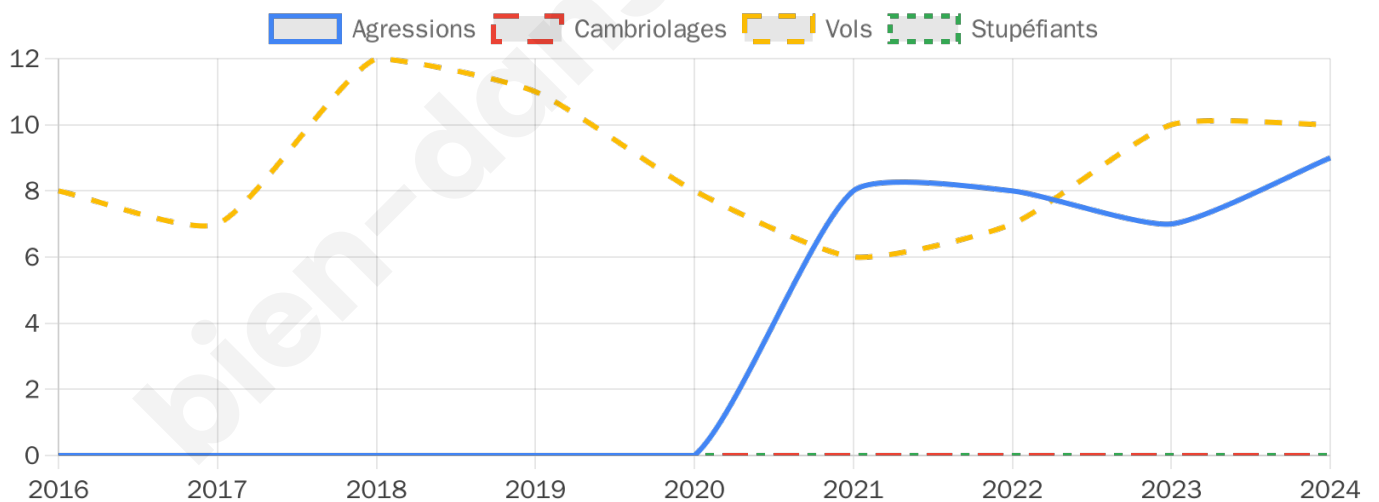
**10**



Stupéfiants

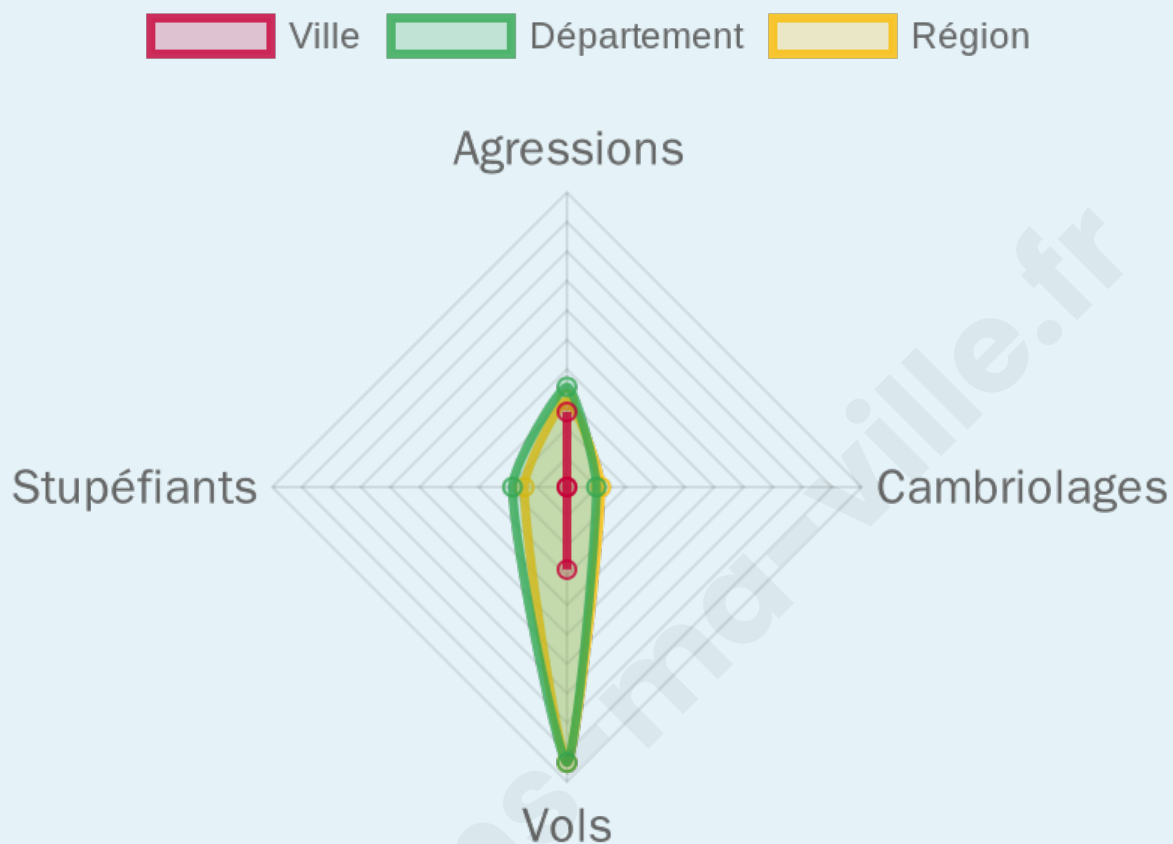
**0**

## Evolution du nombre d'infractions



## Pour comparer

(en proportion du nombre d'habitants)



Sources : Bases statistiques communale, départementale et régionale de la délinquance enregistrée par la police et la gendarmerie nationales selon les dernières parutions officielles de 2025 portant sur l'année 2024 ([data.gouv](https://data.gouv.fr)).

Agressions physiques / sexuelles : Violences sexuelles, coups et blessures volontaires intrafamiliaux, coups et blessures volontaires, autres coups, blessures volontaires et vols violents sans arme.

Cambriolages : Cambriolages de logements.

Vols : Vols avec armes, vols d'accessoires sur véhicules, vols dans les véhicules, vols de véhicules, vols sans violence contre des personnes, destructions, dégradations volontaires et escroqueries.

Stupéfiants : Trafic de stupéfiants dont (AFD) et usage de stupéfiants.

# Services à la population



## Commerce

Hypermarché	X <u>Baule</u> 9km
Supermarché	X <u>Saint-Ay</u> 6km
Superette	X <u>Coulmiers</u> 4km
Boulangerie	1
Boucherie	X <u>Chaingy</u> 6km
Restaurant	X <u>Saint-Ay</u> 6km
Garage	1
Station-service	X <u>Meung-sur-Loire</u> 7km
Banque	X <u>Meung-sur-Loire</u> 8km
La poste	1
Coiffeur	3
Tabac	X <u>Chaingy</u> 6km
Bars / discothèque	2
Bibliothèque	X <u>Meung-sur-Loire</u> 8km
Cinéma	X <u>Meung-sur-Loire</u> 8km
Vétérinaire	X <u>Saint-Ay</u> 6km



## Santé

Pharmacie	1
Hôpital	X <u>Orléans</u> 14km
Laboratoire d'analyses médicales	X <u>Meung-sur-Loire</u> 9km
Etablissement pour handicapé	X <u>Meung-sur-Loire</u> 8km
EHPA	1
Médecin	X <u>Chaingy</u> 6km
Dentiste	X <u>Saint-Ay</u> 6km
Chirurgien	X <u>La Chapelle-Saint-Mesmin</u> 12km
Dermatologue	X <u>Orléans</u> 15km
Anesthésiste	X <u>Chaingy</u> 8km
Gastro-entérologue	X <u>Saran</u> 14km
Gynécologue	X <u>La Chapelle-Saint-Mesmin</u> 11km
Cancérologue	X <u>Saran</u> 14km
Neurologue	X <u>Saran</u> 14km
Ophtalmologue	X <u>La Chapelle-Saint-Mesmin</u> 11km
ORL	X <u>Saran</u> 14km
Cardiologue	X <u>Meung-sur-Loire</u> 8km
Pédiatre	X <u>Saran</u> 14km
Pneumologue	X <u>Orléans</u> 14km
Psychologue	X <u>Meung-sur-Loire</u> 8km
Radiologue	X <u>Saint-Jean-de-la-Ruelle</u> 13km
Rhumatologue	X <u>Meung-sur-Loire</u> 8km
Sage-femme	X <u>Cléry-Saint-André</u> 10km



## Éducation

Crèche	1
Ecole maternelle Public	1
Ecole maternelle Privé	X <u>Orléans</u> 15km
Ecole primaire Public	1
Ecole primaire Privé	X <u>Meung-sur-Loire</u> 8km
Collège Public	X <u>Saint-Ay</u> 6km
Collège Privé	X <u>Meung-sur-Loire</u> 8km
Lycée Public	X <u>Ingré</u> 10km
Lycée Privé	X <u>Olivet</u> 12km

Sources : Base Sirene des entreprises et de leurs établissements selon les dernières parutions officielles de 2025 portant sur l'année 2024 ([data.gouv](https://data.gouv.fr)). Liste, localisation et tarifs des professionnels de santé selon les dernières parutions officielles de 2025 portant sur l'année 2024 ([opendatasoft](https://opendatasoft.com)) et FINESS Extraction du Fichier des établissements selon les dernières parutions officielles de 2025 portant sur

l'année 2024 ([data.gouv](https://data.gouv.fr)). Adresse et géolocalisation des établissements d'enseignement du premier et second degrés selon les dernières parutions officielles de 2025 portant sur l'année 2024 ([data.education.gouv](https://data.education.gouv.fr))

bien-dans-ma-ville.fr

## Villes autour de Huisseau-sur-Mauves

Ville	Habitants	Superficie	Pop densité	Pop active	Taux chômage	Revenu moyen	Prix immobilier
Rozières-en-Beauce	183	9 km <sup>2</sup>	20 h/km <sup>2</sup>	50.8%	6%	25 320 €/an	1 939 €/m <sup>2</sup>
Coulmiers	576	14 km <sup>2</sup>	41 h/km <sup>2</sup>	43.1%	3.5%	24 110 €/an	1 535 €/m <sup>2</sup>
Chaingy (1 avis)	4 116	21 km <sup>2</sup>	196 h/km <sup>2</sup>	48.3%	3.1%	26 420 €/an	1 857 €/m <sup>2</sup>
Baccon (2 avis)	654	33 km <sup>2</sup>	20 h/km <sup>2</sup>	49.5%	3.4%	26 530 €/an	1 544 €/m <sup>2</sup>
Bucy-Saint-Liphard	215	17 km <sup>2</sup>	13 h/km <sup>2</sup>	43.3%	3.3%	24 120 €/an	2 254 €/m <sup>2</sup>
Saint-Ay (4 avis)	3 766	10 km <sup>2</sup>	377 h/km <sup>2</sup>	46.5%	2.8%	25 240 €/an	1 954 €/m <sup>2</sup>
Le Bardon (1 avis)	984	12 km <sup>2</sup>	82 h/km <sup>2</sup>	49.1%	2.4%	25 910 €/an	1 739 €/m <sup>2</sup>
Mareau-aux-Prés	1 669	13 km <sup>2</sup>	128 h/km <sup>2</sup>	48%	3.2%	25 770 €/an	1 518 €/m <sup>2</sup>
Meung-sur-Loire (5 avis)	6 670	20 km <sup>2</sup>	334 h/km <sup>2</sup>	46.2%	4.9%	23 980 €/an	1 767 €/m <sup>2</sup>
Gémigny	217	14 km <sup>2</sup>	16 h/km <sup>2</sup>	52.1%	3.2%	24 800 €/an	1 355 €/m <sup>2</sup>
Ormes (2 avis)	4 376	18 km <sup>2</sup>	243 h/km <sup>2</sup>	51.5%	3.7%	25 700 €/an	2 116 €/m <sup>2</sup>
Épieds-en-Beauce (1 avis)	1 459	40 km <sup>2</sup>	36 h/km <sup>2</sup>	48.9%	3.1%	23 380 €/an	1 437 €/m <sup>2</sup>
Ingré (8 avis)	10 062	20 km <sup>2</sup>	503 h/km <sup>2</sup>	47.2%	4.3%	24 890 €/an	2 149 €/m <sup>2</sup>
Saint-Sigismond	269	14 km <sup>2</sup>	19 h/km <sup>2</sup>	50.6%	4.5%	23 680 €/an	1 283 €/m <sup>2</sup>
Charsonville	609	24 km <sup>2</sup>	25 h/km <sup>2</sup>	49.3%	7.4%	22 290 €/an	1 135 €/m <sup>2</sup>

bien-dans-ma-ville.fr



# Vous aimez votre ville ? Notez-la !

Et faites-nous part de vos remarques constructives



Avec

**BIEN** dans  
ma **VILLE** 