



Version web

# Ville de L'Hôpital-du-Grosbois

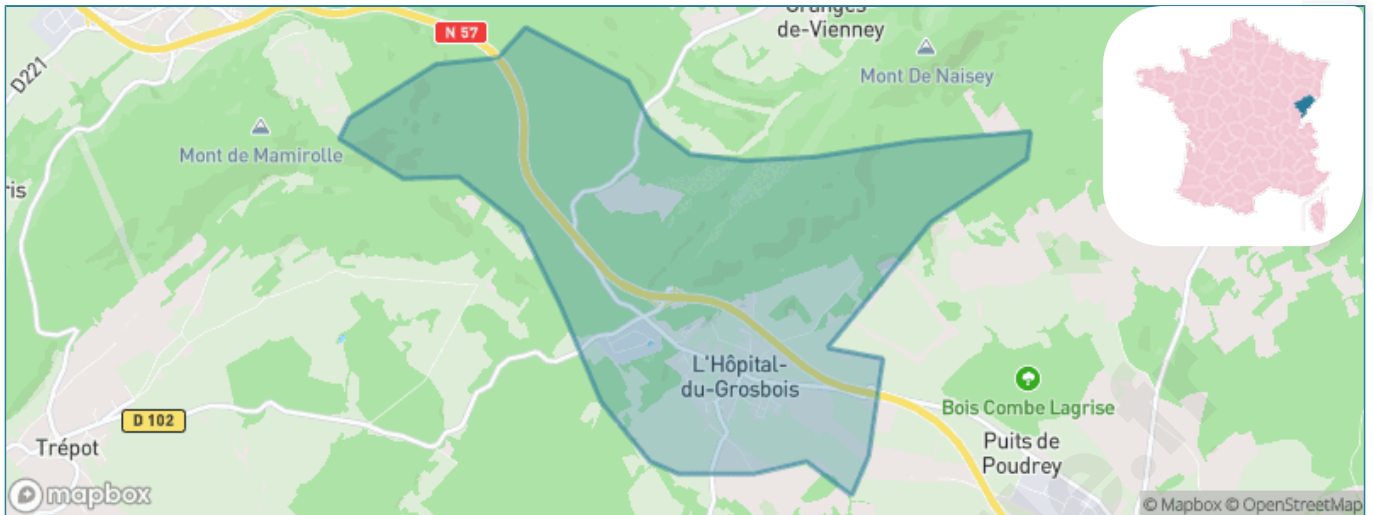
Présenté par

**BIEN** dans ma **VILLE** 

# Sommaire

Situation géographique .....	3
Statistiques sur la population .....	4
Evolution du nombre d'habitants .....	4
Tranche d'âge .....	5
0-14 ans .....	5
15-29 ans .....	5
30-44 ans .....	5
45-59 ans .....	5
60-74 ans .....	5
75-89 ans .....	5
90 ans et + .....	5
Activité professionnelle .....	5
Agriculteurs .....	5
Artisans, Commerçants .....	5
Cadres et sup. ....	5
Professions intermédiaires .....	5
Employé .....	5
Ouvrier .....	5
Retraité .....	5
Autres .....	5
Niveau de diplôme .....	6
Sans diplôme ou CEP .....	6
Brevet, BEPC, DNB .....	6
CAP-BEP ou équivalent .....	6
BAC ou équivalent .....	6
BAC+2 .....	6
BAC+3 ou +4 .....	6
BAC+5 ou plus .....	6
Composition des ménages .....	6
Couple sans enfant .....	6
Couple avec enfant(s) .....	6
Famille monoparentale .....	6
Colocation / Autre .....	6
Personnes seules .....	6
Profils électoraux .....	7
Premier tour .....	7
Sécurité .....	8
Evolution du nombre d'infractions .....	8
Pour comparer .....	9
Services à la population .....	10
Commerce .....	10
Éducation .....	10
Villes autour de L'Hôpital-du-Grosbois .....	11

# Situation géographique



## i Informations clés

- **Région** : Bourgogne-Franche-Comté
- **Département** : Doubs
- **Code postal** : 25620
- **Superficie** : 7 km<sup>2</sup>

**RÉGION**  
**BOURGOGNE**  
**FRANCHE**  
**COMTE**

**Doubs**  
le Département

# Statistiques sur la population



Nombre d'habitants

**611**



Age moyen

**37 ans**



Pop active

**49.4%**



Taux chômage

**3.5%**



Pop densité

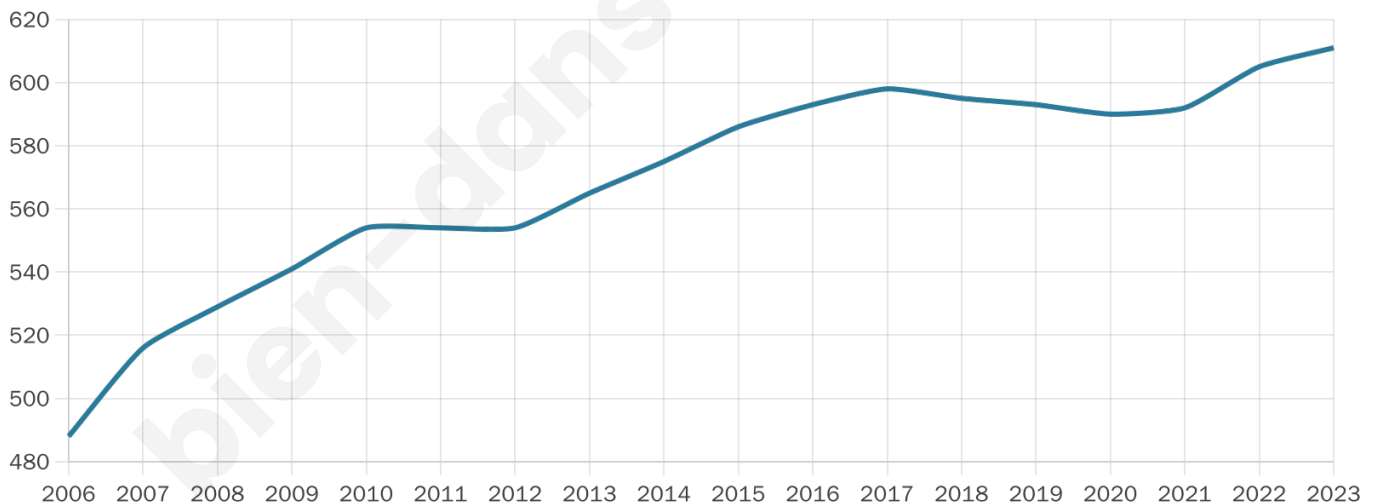
**87 h/km<sup>2</sup>**



Revenu moyen

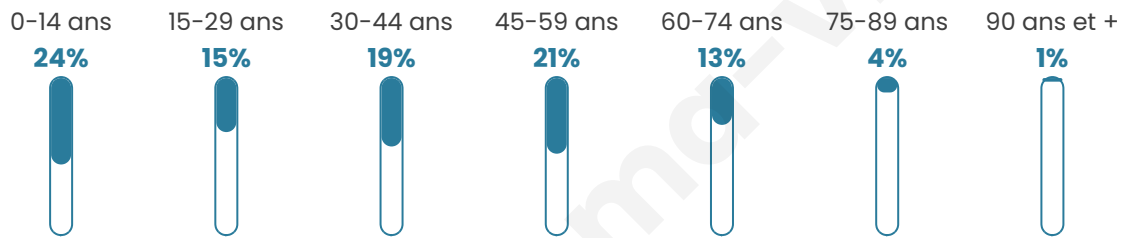
**24 350 €/an**

## Evolution du nombre d'habitants

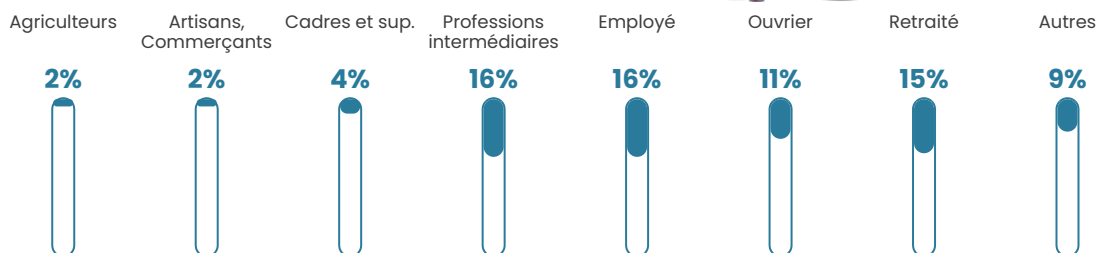


Sources : Institut national de la statistique et des études économiques (insee) selon Les dernières parutions officielles de 2024 portant sur les années 2020, 2021 et 2022.

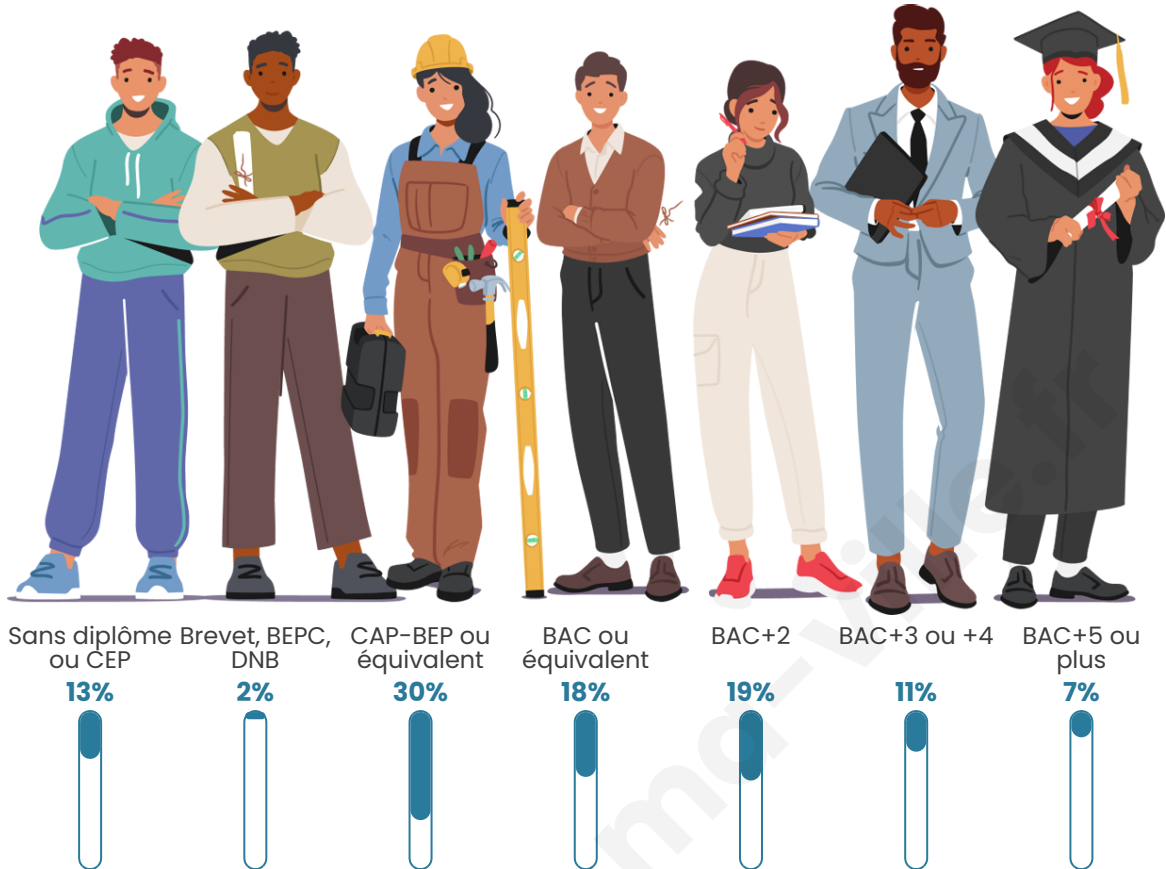
## Tranche d'âge



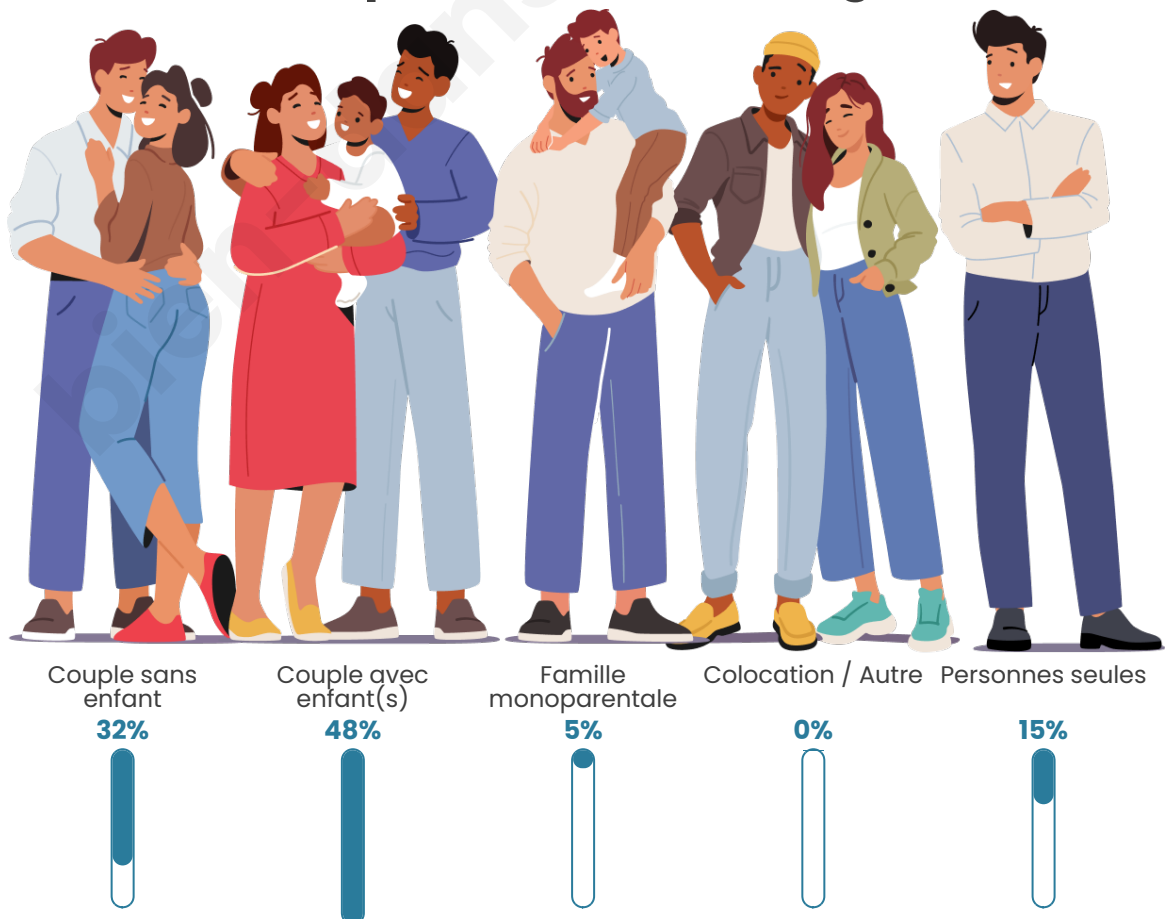
## Activité professionnelle



## Niveau de diplôme



## Composition des ménages



# Profils électoraux

## Premier tour

	Emmanuel MACRON	28.80 %
	Marine LE PEN	26.18 %
	Jean-Luc MÉLENCHON	15.97 %
	Éric ZEMMOUR	6.02 %
	Valérie PÉCRESE	5.24 %
	Jean LASSALLE	4.97 %
	Yannick JADOT	4.97 %
	Nicolas DUPONT- AIGNAN	3.14 %
	Anne HIDALGO	1.83 %
	Fabien ROUSSEL	1.57 %
	Nathalie ARTHAUD	0.79 %
	Philippe POUTOU	0.52 %



### 469 inscrits

Participation : 83.16%

Votes blancs : 1.54%

Votes nuls : 0.51%

## Second tour

	Emmanuel MACRON	54,86 %
	Marine LE PEN	45,14 %

### 470 inscrits

Participation : 82.34%

Votes blancs : 6.72%

Votes nuls : 2.84%

# Sécurité



Agressions physiques / sexuelles

0



Cambriolages

0



Vols / dégradations

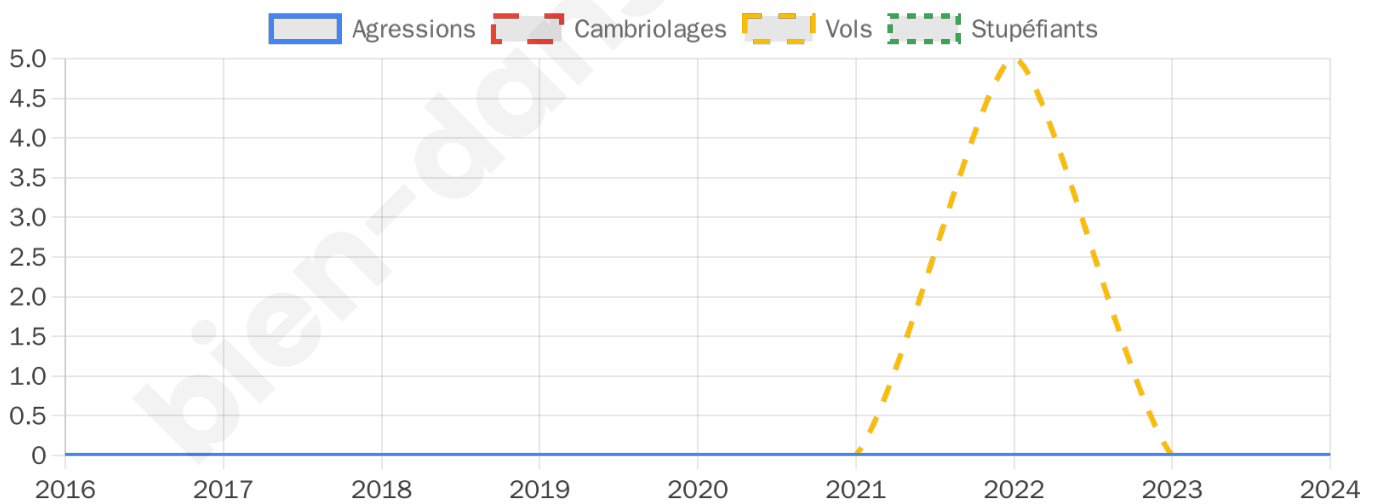
0



Stupéfiants

0

## Evolution du nombre d'infractions



## Pour comparer

(en proportion du nombre d'habitants)



Sources : Bases statistiques communale, départementale et régionale de la délinquance enregistrée par la police et la gendarmerie nationales selon les dernières parutions officielles de 2025 portant sur l'année 2024 ([data.gouv](https://data.gouv.fr)).

Agressions physiques / sexuelles : Violences sexuelles, coups et blessures volontaires intrafamiliaux, coups et blessures volontaires, autres coups, blessures volontaires et vols violents sans arme.

Cambriolages : Cambriolages de logements.

Vols : Vols avec armes, vols d'accessoires sur véhicules, vols dans les véhicules, vols de véhicules, vols sans violence contre des personnes, destructions, dégradations volontaires et escroqueries.

Stupéfiants : Trafic de stupéfiants dont (AFD) et usage de stupéfiants.

# Services à la population



## Commerce

Hypermarché	X <a href="#">Valdahon</a> 9km
Supermarché	X <a href="#">Valdahon</a> 8km
Superette	X <a href="#">Étalans</a> 3km
Boulangerie	X <a href="#">Mamirolle</a> 6km
Boucherie	X <a href="#">Naisey-les-Granges</a> 5km
Restaurant	X <a href="#">Étalans</a> 1km
Garage	1
Station-service	X <a href="#">Mamirolle</a> 6km
Banque	X <a href="#">Valdahon</a> 8km
La poste	X <a href="#">Nancray</a> 10km
Coiffeur	1
Tabac	X <a href="#">Valdahon</a> 8km
Bars / discothèque	X <a href="#">Étalans</a> 3km
Bibliothèque	X <a href="#">Roche-lez-Beaupré</a> 15km
Cinéma	X <a href="#">Valdahon</a> 9km
Vétérinaire	X <a href="#">Valdahon</a> 7km



## Santé

Pharmacie	X <a href="#">Étalans</a> 3km
Hôpital	X <a href="#">Besançon</a> 18km
Laboratoire d'analyses médicales	X <a href="#">Valdahon</a> 8km
Etablissement pour handicapé	X <a href="#">Étalans</a> 3km
EHPA	X <a href="#">Mamirolle</a> 6km
Médecin	X <a href="#">Étalans</a> 3km
Dentiste	X <a href="#">Valdahon</a> 7km
Chirurgien	X <a href="#">Besançon</a> 18km
Dermatologue	X <a href="#">Valdahon</a> 9km
Anesthésiste	X <a href="#">Besançon</a> 20km
Gastro-entérologue	X <a href="#">Besançon</a> 18km
Gynécologue	X <a href="#">Besançon</a> 18km
Cancérologue	X 0km
Neurologue	X <a href="#">Besançon</a> 16km
Ophthalmologue	X <a href="#">Ornans</a> 10km
ORL	X <a href="#">Besançon</a> 18km
Cardiologue	X <a href="#">Ornans</a> 9km
Pédiatre	X <a href="#">Besançon</a> 17km
Pneumologue	X <a href="#">Besançon</a> 18km
Psychologue	X <a href="#">Ornans</a> 10km
Radiologue	X <a href="#">Valdahon</a> 8km
Rhumatologue	X <a href="#">Besançon</a> 17km
Sage-femme	X <a href="#">Valdahon</a> 8km



## Éducation

Crèche	X <a href="#">Naisey-les-Granges</a> 5km
Ecole maternelle Public	X <a href="#">Mamirolle</a> 7km
Ecole maternelle Privé	X <a href="#">Divonne-les-Bains</a> 9km
Ecole primaire Public	1
Ecole primaire Privé	X <a href="#">Vernierfontaine</a> 8km
Collège Public	X <a href="#">Valdahon</a> 8km
Collège Privé	X <a href="#">Ornans</a> 10km
Lycée Public	X <a href="#">Mamirolle</a> 6km
Lycée Privé	X <a href="#">Besançon</a> 17km

Sources : Base Sirene des entreprises et de leurs établissements selon les dernières parutions officielles de 2025 portant sur l'année 2024 ([data.gouv](#)). Liste, localisation et tarifs des professionnels de santé selon les dernières parutions officielles de 2025 portant sur l'année 2024 ([opendatasoft](#)) et FINISS Extraction du Fichier des établissements selon les dernières parutions officielles de 2025 portant sur l'année 2024 ([data.gouv](#)). Adresse et géolocalisation des établissements d'enseignement du premier et second degrés selon les dernières parutions officielles de 2025 portant sur l'année 2024 ([data.education.gouv](#))

## Villes autour de L'Hôpital-du-Grosbois

Ville	Habitants	Superficie	Pop densité	Pop active	Taux chômage	Revenu moyen	Prix immobilier
Étalans	1 643	40 km <sup>2</sup>	41 h/km <sup>2</sup>	47.8%	3.3%	24 050 €/an	1 840 €/m <sup>2</sup>
Naisey-les-Granges	835	25 km <sup>2</sup>	33 h/km <sup>2</sup>	51.3%	2%	24 540 €/an	1 397 €/m <sup>2</sup>
Fallerans	293	10 km <sup>2</sup>	29 h/km <sup>2</sup>	48.5%	3.1%	25 670 €/an	1 240 €/m <sup>2</sup>
Guyans-Durnes	318	9 km <sup>2</sup>	35 h/km <sup>2</sup>	48.7%	1.3%	26 260 €/an	2 408 €/m <sup>2</sup>
Saules	234	7 km <sup>2</sup>	33 h/km <sup>2</sup>	44.4%	3.8%	25 160 €/an	2 041 €/m <sup>2</sup>
Mamirolle (1 avis)	1 988	11 km <sup>2</sup>	181 h/km <sup>2</sup>	40.8%	2.1%	26 160 €/an	2 107 €/m <sup>2</sup>
Trépot	565	14 km <sup>2</sup>	40 h/km <sup>2</sup>	44.4%	2.1%	24 690 €/an	736 €/m <sup>2</sup>
Durnes	204	8 km <sup>2</sup>	26 h/km <sup>2</sup>	41.2%	1%	26 050 €/an	922 €/m <sup>2</sup>
Bouclans (1 avis)	1 053	24 km <sup>2</sup>	44 h/km <sup>2</sup>	47.8%	2.5%	24 260 €/an	1 507 €/m <sup>2</sup>
Voires	77	4 km <sup>2</sup>	19 h/km <sup>2</sup>	46.8%	3.9%	NC	550 €/m <sup>2</sup>
Le Gratteris	163	3 km <sup>2</sup>	54 h/km <sup>2</sup>	49.7%	1.8%	24 680 €/an	NC
La Chevillotte	135	7 km <sup>2</sup>	19 h/km <sup>2</sup>	62.2%	3.7%	26 190 €/an	769 €/m <sup>2</sup>
Valdahon (6 avis)	5 705	25 km <sup>2</sup>	228 h/km <sup>2</sup>	54.5%	3.8%	23 700 €/an	2 016 €/m <sup>2</sup>
Gonsans	554	17 km <sup>2</sup>	33 h/km <sup>2</sup>	53.6%	4.2%	23 990 €/an	1 763 €/m <sup>2</sup>
Vernierfontaine	486	13 km <sup>2</sup>	37 h/km <sup>2</sup>	49%	4.1%	24 580 €/an	1 663 €/m <sup>2</sup>

bien-dans-ma-ville.fr



# Vous aimez votre ville ? Notez-la !

Et faites-nous part de vos remarques constructives



Avec

**BIEN** dans ma **VILLE** 