



Version web

# Ville de Hommert

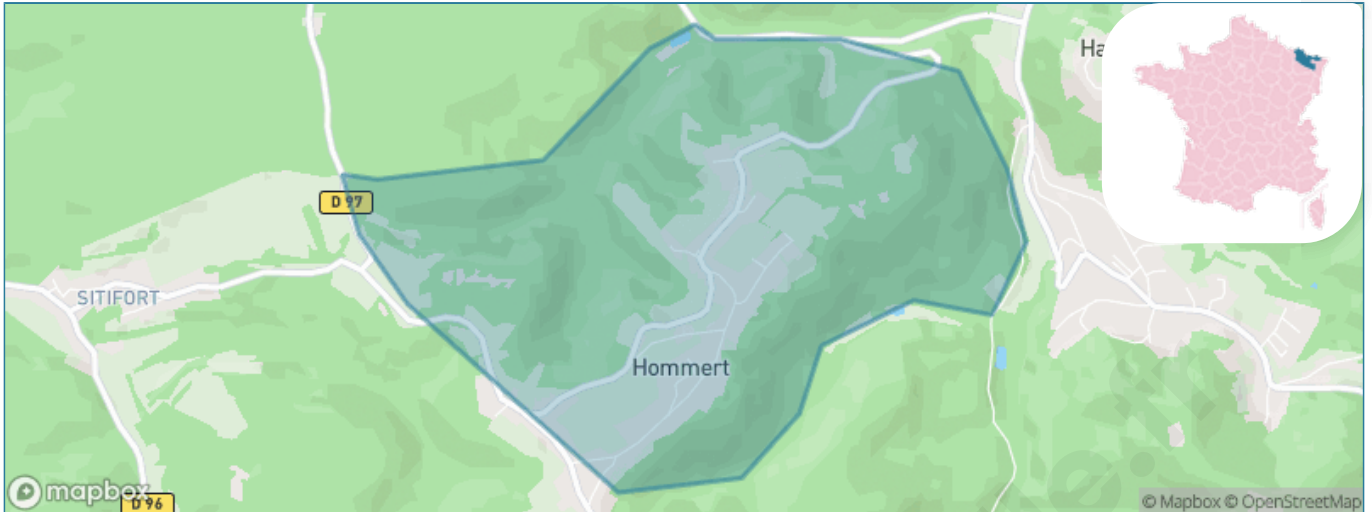
Présenté par

**BIEN** dans  
ma **VILLE** 

# Sommaire

|   |    |
|---|----|
| Situation géographique .....            | 3  |
| Statistiques sur la population .....    | 4  |
| Evolution du nombre d'habitants .....   | 4  |
| Tranche d'âge .....                     | 5  |
| 0-14 ans .....                          | 5  |
| 15-29 ans .....                         | 5  |
| 30-44 ans .....                         | 5  |
| 45-59 ans .....                         | 5  |
| 60-74 ans .....                         | 5  |
| 75-89 ans .....                         | 5  |
| 90 ans et + .....                       | 5  |
| Activité professionnelle .....          | 5  |
| Agriculteurs .....                      | 5  |
| Artisans, Commerçants .....             | 5  |
| Cadres et sup. ....                     | 5  |
| Professions intermédiaires .....        | 5  |
| Employé .....                           | 5  |
| Ouvrier .....                           | 5  |
| Retraité .....                          | 5  |
| Autres .....                            | 5  |
| Niveau de diplôme .....                 | 6  |
| Sans diplôme ou CEP .....               | 6  |
| Brevet, BEPC, DNB .....                 | 6  |
| CAP-BEP ou équivalent .....             | 6  |
| BAC ou équivalent .....                 | 6  |
| BAC+2 .....                             | 6  |
| BAC+3 ou +4 .....                       | 6  |
| BAC+5 ou plus .....                     | 6  |
| Composition des ménages .....           | 6  |
| Couple sans enfant .....                | 6  |
| Couple avec enfant(s) .....             | 6  |
| Famille monoparentale .....             | 6  |
| Colocation / Autre .....                | 6  |
| Personnes seules .....                  | 6  |
| Profils électoraux .....                | 7  |
| Premier tour .....                      | 7  |
| Sécurité .....                          | 8  |
| Evolution du nombre d'infractions ..... | 8  |
| Pour comparer .....                     | 9  |
| Services à la population .....          | 10 |
| Commerce .....                          | 10 |
| Éducation .....                         | 10 |
| Villes autour de Hommert .....          | 11 |

# Situation géographique



## i Informations clés

- **Région** : Grand Est
- **Département** : Moselle
- **Code postal** : 57870
- **Superficie** : 3 km<sup>2</sup>



# Statistiques sur la population



Nombre d'habitants

**305**



Age moyen

**49 ans**



Pop active

**50.5%**



Taux chômage

**3%**



Pop densité

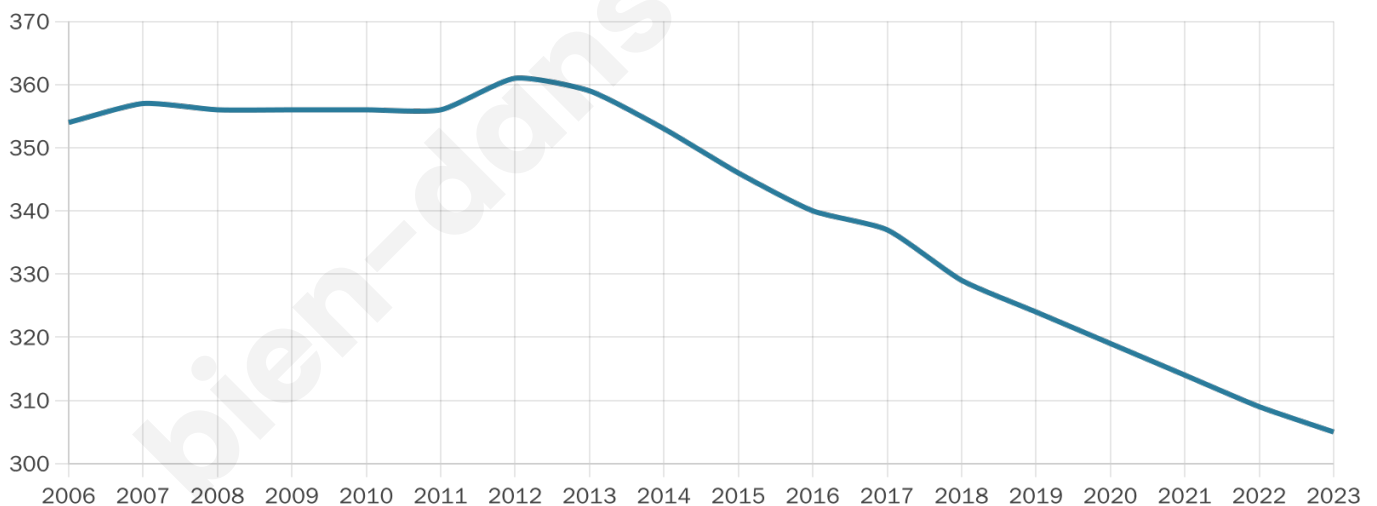
**102 h/km<sup>2</sup>**



Revenu moyen

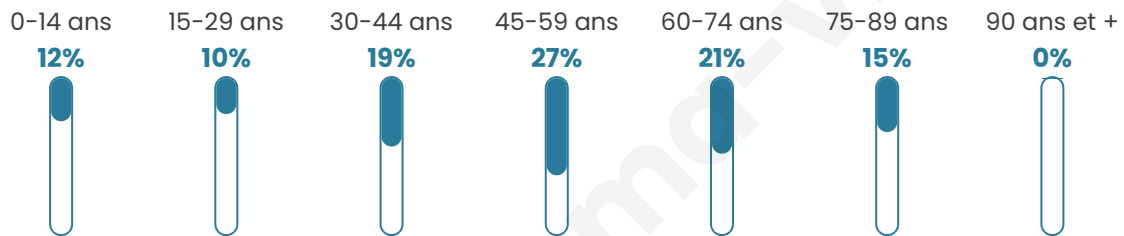
**23 940 €/an**

## Evolution du nombre d'habitants

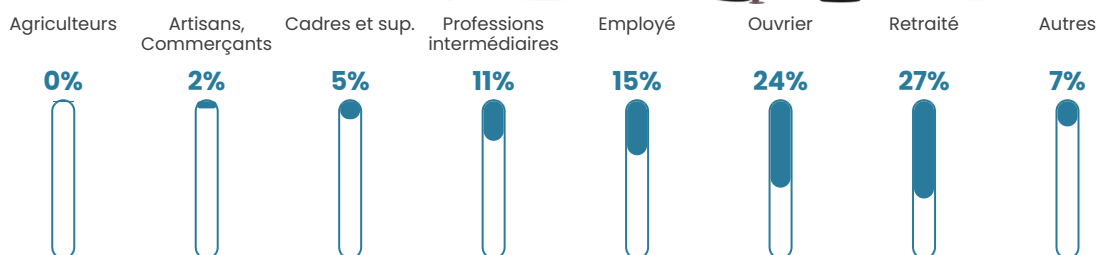


Sources : Institut national de la statistique et des études économiques (insee) selon Les dernières parutions officielles de 2024 portant sur les années 2020, 2021 et 2022.

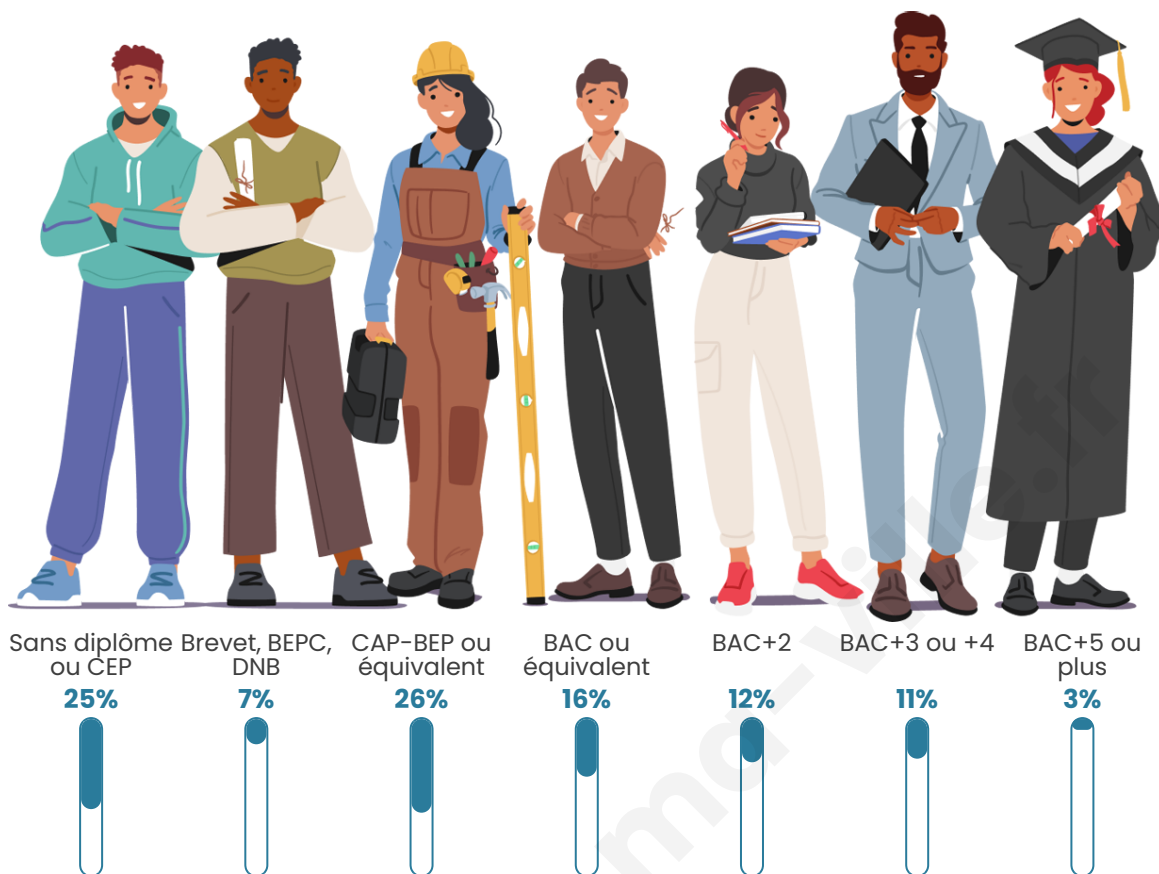
## Tranche d'âge



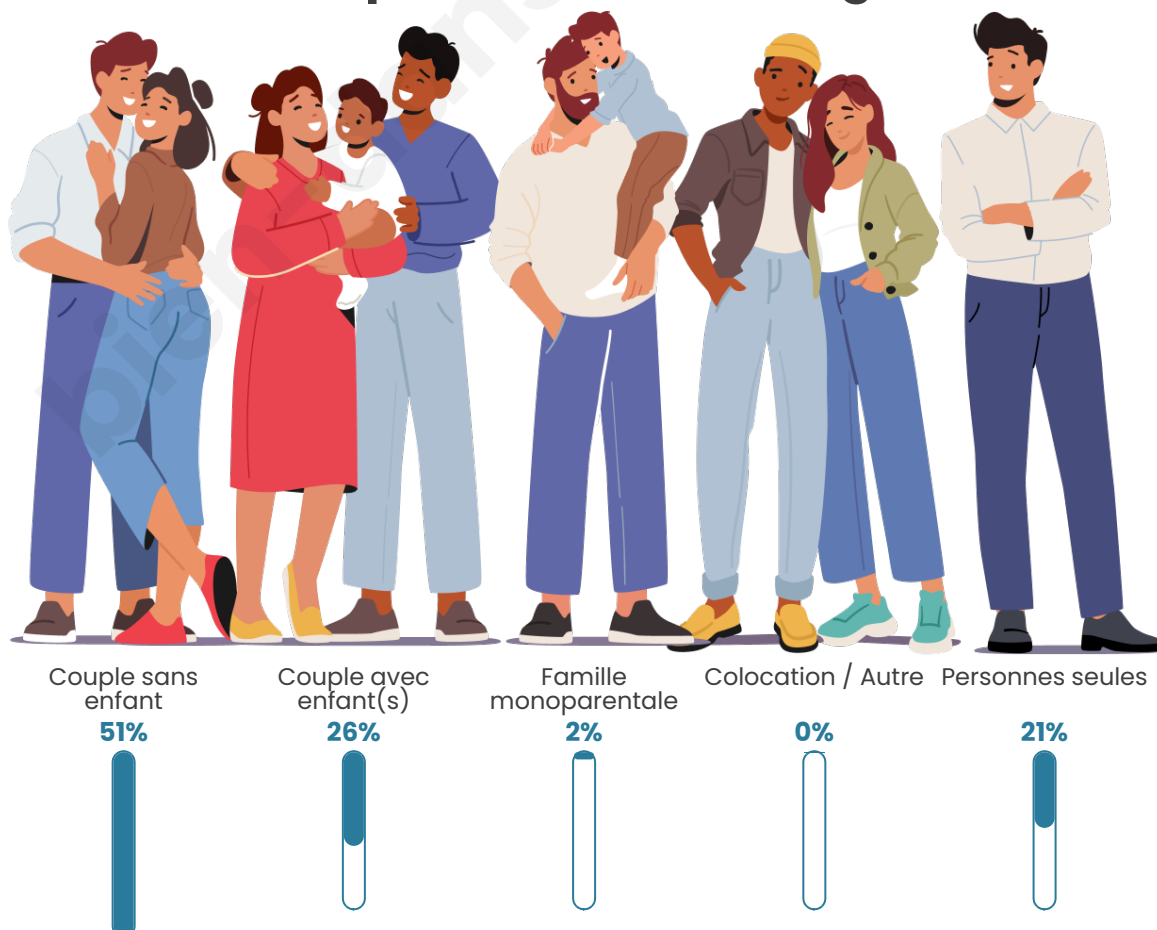
## Activité professionnelle



## Niveau de diplôme



## Composition des ménages



# Profils électoraux

## Premier tour

|   |                       |         |
|---|-----------------------|---------|
|    | Marine LE PEN         | 37.55 % |
|    | Emmanuel MACRON       | 24.45 % |
|    | Jean-Luc MÉLENCHON    | 14.85 % |
|    | Éric ZEMMOUR          | 8.30 %  |
|    | Yannick JADOT         | 3.49 %  |
|   | Jean LASSALLE         | 2.62 %  |
|  | Nicolas DUPONT-AIGNAN | 2.62 %  |
|  | Valérie PÉCRESSE      | 2.18 %  |
|  | Fabien ROUSSEL        | 1.75 %  |
|  | Anne HIDALGO          | 1.31 %  |
|  | Nathalie ARTHAUD      | 0.44 %  |
|  | Philippe POUTOU       | 0.44 %  |



### 291 inscrits

Participation : 79.73%

Votes blancs : 1.29%

Votes nuls : 0.00%

## Second tour

|   |                 |         |
|---|-----------------|---------|
|  | Emmanuel MACRON | 42,33 % |
|  | Marine LE PEN   | 57,67 % |

### 291 inscrits

Participation : 79.04%

Votes blancs : 5.22%

Votes nuls : 1.3%

# Sécurité



Agressions physiques / sexuelles

0



Cambriolages

0



Vols / dégradations

0



Stupéfiants

0

## Evolution du nombre d'infractions



## Pour comparer

(en proportion du nombre d'habitants)



Sources : Bases statistiques communale, départementale et régionale de la délinquance enregistrée par la police et la gendarmerie nationales selon les dernières parutions officielles de 2025 portant sur l'année 2024 ([data.gouv](https://data.gouv.fr)).

Agressions physiques / sexuelles : Violences sexuelles, coups et blessures volontaires intrafamiliaux, coups et blessures volontaires, autres coups, blessures volontaires et vols violents sans arme.

Cambriolages : Cambriolages de logements.

Vols : Vols avec armes, vols d'accessoires sur véhicules, vols dans les véhicules, vols de véhicules, vols sans violence contre des personnes, destructions, dégradations volontaires et escroqueries.

Stupéfiants : Trafic de stupéfiants dont (AFD) et usage de stupéfiants.

# Services à la population



## Commerce

|                    |                                     |
|--------------------|-------------------------------------|
| Hypermarché        | X <a href="#">Sarrebou</a> rg 11km  |
| Supermarché        | X <a href="#">Sarrebou</a> rg 10km  |
| Superette          | X <a href="#">Harreber</a> g 2km    |
| Boulangerie        | <b>1</b>                            |
| Boucherie          | X <a href="#">Dabo</a> 5km          |
| Restaurant         | X <a href="#">Dabo</a> 1km          |
| Garage             | X <a href="#">Dabo</a> 2km          |
| Station-service    | X <a href="#">Dabo</a> 5km          |
| Banque             | X <a href="#">Dabo</a> 5km          |
| La poste           | <b>2</b>                            |
| Coiffeur           | X <a href="#">Dabo</a> 1km          |
| Tabac              | X <a href="#">Dabo</a> 2km          |
| Bars / discothèque | X <a href="#">Walscheid</a> 4km     |
| Bibliothèque       | X <a href="#">Garrebou</a> rg 5km   |
| Cinéma             | X <a href="#">Sarrebou</a> rg 11km  |
| Vétérinaire        | X <a href="#">Buhl-Lorraine</a> 8km |



## Santé

|                                  |                                      |
|----------------------------------|--------------------------------------|
| Pharmacie                        | X <a href="#">Troisfontaines</a> 5km |
| Hôpital                          | X <a href="#">Niderviller</a> 5km    |
| Laboratoire d'analyses médicales | X <a href="#">Phalsbourg</a> 11km    |
| Etablissement pour handicapé     | X <a href="#">Walscheid</a> 4km      |
| EHPA                             | X <a href="#">Walscheid</a> 4km      |
| Médecin                          | X <a href="#">Arzviller</a> 4km      |
| Dentiste                         | X <a href="#">Arzviller</a> 4km      |
| Chirurgien                       | X <a href="#">Sarrebou</a> rg 11km   |
| Dermatologue                     | X <a href="#">Marmoutier</a> 15km    |
| Anesthésiste                     | X <a href="#">Saverne</a> 14km       |
| Gastro-entérologue               | X <a href="#">Sarrebou</a> rg 11km   |
| Gynécologue                      | X <a href="#">Sarrebou</a> rg 11km   |
| Cancérologue                     | X <a href="#">Strasbourg</a> 40km    |
| Neurologue                       | X <a href="#">Obernai</a> 33km       |
| Ophthalmologue                   | X <a href="#">Phalsbourg</a> 11km    |
| ORL                              | X <a href="#">Sarrebou</a> rg 11km   |
| Cardiologue                      | X <a href="#">Sarrebou</a> rg 11km   |
| Pédiatre                         | X <a href="#">Phalsbourg</a> 10km    |
| Pneumologue                      | X <a href="#">Sarrebou</a> rg 11km   |
| Psychologue                      | X <a href="#">Sarrebou</a> rg 11km   |
| Radiologue                       | X <a href="#">Saverne</a> 14km       |
| Rhumatologue                     | X <a href="#">Sarrebou</a> rg 11km   |
| Sage-femme                       | X <a href="#">Arzviller</a> 4km      |



## Éducation

|                         |                                      |
|-------------------------|--------------------------------------|
| Crèche                  | X <a href="#">Haselbourg</a> 2km     |
| Ecole maternelle Public | X <a href="#">Haselbourg</a> 2km     |
| Ecole maternelle Privé  | X <a href="#">Maisonsgoutte</a> 37km |
| Ecole primaire Public   | <b>1</b>                             |
| Ecole primaire Privé    | X <a href="#">Phalsbourg</a> 11km    |
| Collège Public          | X <a href="#">Hartzviller</a> 8km    |
| Collège Privé           | X <a href="#">Phalsbourg</a> 11km    |
| Lycée Public            | X <a href="#">Sarrebou</a> rg 10km   |
| Lycée Privé             | X <a href="#">Sarrebou</a> rg 11km   |

Sources : Base Sirene des entreprises et de leurs établissements selon les dernières parutions officielles de 2025 portant sur l'année 2024 ([data.gouv](#)). Liste, localisation et tarifs des professionnels de santé selon les dernières parutions officielles de 2025 portant sur l'année 2024 ([opendatasoft](#)) et FINISS Extraction du Fichier des établissements selon les dernières parutions officielles de 2025 portant sur l'année 2024 ([data.gouv](#)). Adresse et géolocalisation des établissements d'enseignement du premier et second degrés selon les dernières parutions officielles de 2025 portant sur l'année 2024 ([data.education.gouv](#))

## Villes autour de Hommert

| Ville                | Habitants | Superficie         | Pop densité           | Pop active | Taux chômage | Revenu moyen | Prix immobilier |
|----------------------|-----------|--------------------|-----------------------|------------|--------------|--------------|-----------------|
| Haselbourg           | 295       | 6 km <sup>2</sup>  | 49 h/km <sup>2</sup>  | 49.8%      | 3.4%         | 22 200 €/an  | NC              |
| Harreberg            | 369       | 6 km <sup>2</sup>  | 62 h/km <sup>2</sup>  | 49.6%      | 4.9%         | 24 290 €/an  | NC              |
| Saint-Louis          | 617       | 9 km <sup>2</sup>  | 69 h/km <sup>2</sup>  | 50.9%      | 2.9%         | 24 110 €/an  | NC              |
| Arzviller            | 516       | 5 km <sup>2</sup>  | 103 h/km <sup>2</sup> | 51.6%      | 1.9%         | 24 220 €/an  | NC              |
| Guntzviller (1 avis) | 353       | 5 km <sup>2</sup>  | 71 h/km <sup>2</sup>  | 52.7%      | 2.8%         | 24 990 €/an  | NC              |
| Walscheid (1 avis)   | 1 459     | 38 km <sup>2</sup> | 38 h/km <sup>2</sup>  | 41.2%      | 4%           | 23 420 €/an  | NC              |
| Plaine-de-Walsch     | 601       | 5 km <sup>2</sup>  | 120 h/km <sup>2</sup> | 52.4%      | 4.2%         | 23 860 €/an  | NC              |
| Troisfontaines       | 1 267     | 12 km <sup>2</sup> | 106 h/km <sup>2</sup> | 49.3%      | 4.7%         | 22 800 €/an  | NC              |
| Dabo                 | 2 361     | 48 km <sup>2</sup> | 49 h/km <sup>2</sup>  | 46%        | 3.9%         | 23 020 €/an  | NC              |
| Garrebourg           | 485       | 8 km <sup>2</sup>  | 61 h/km <sup>2</sup>  | 43.5%      | 3.5%         | 22 340 €/an  | NC              |
| Hommarting (1 avis)  | 847       | 10 km <sup>2</sup> | 85 h/km <sup>2</sup>  | 47.7%      | 3.9%         | 24 640 €/an  | NC              |
| Henridorff           | 706       | 7 km <sup>2</sup>  | 101 h/km <sup>2</sup> | 51%        | 3.3%         | 24 970 €/an  | NC              |
| Niderviller          | 1 138     | 10 km <sup>2</sup> | 114 h/km <sup>2</sup> | 45.3%      | 2.4%         | 24 510 €/an  | NC              |
| Brouderdorff         | 987       | 4 km <sup>2</sup>  | 247 h/km <sup>2</sup> | 49.3%      | 2.1%         | 24 230 €/an  | NC              |
| Dannelbourg          | 505       | 3 km <sup>2</sup>  | 168 h/km <sup>2</sup> | 47.9%      | 3.4%         | 24 550 €/an  | NC              |

bien-dans-ma-ville.fr



# Vous aimez votre ville ? Notez-la !

Et faites-nous part de vos remarques constructives



Avec

**BIEN** dans ma **VILLE** 